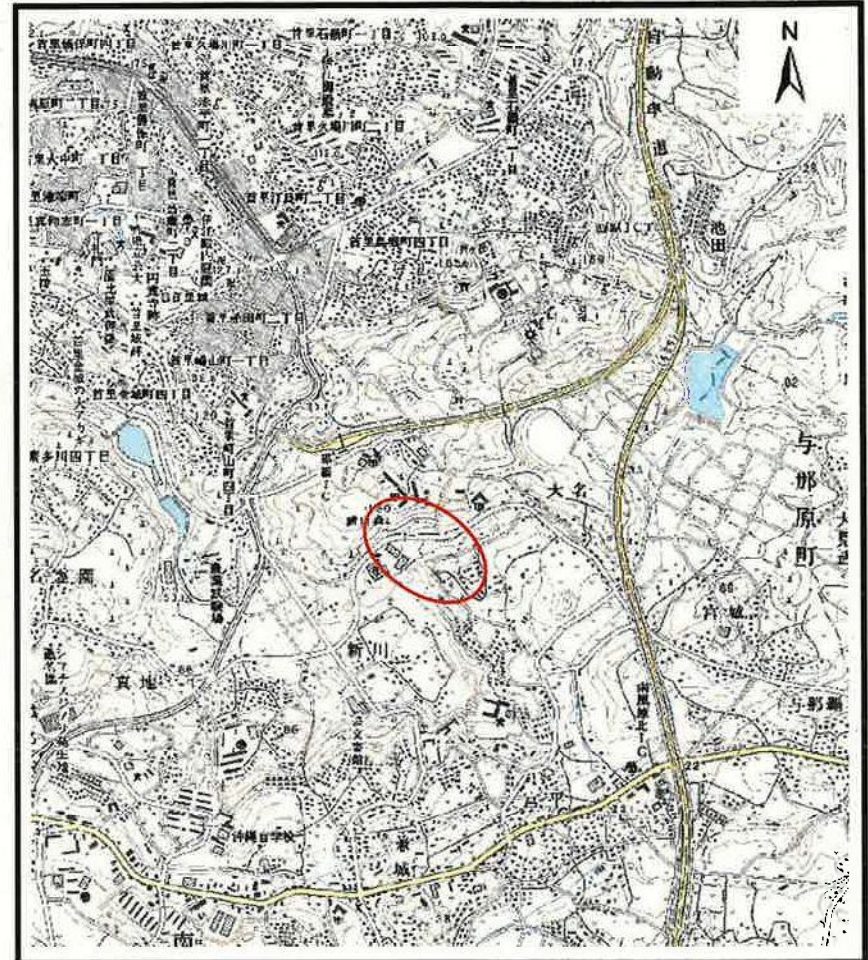


土砂災害警戒区域等の指定の公示に係る図書（その1）



(1/200,000)



(1/25,000)

様式-1 (土)
土砂災害警戒区域・土砂災害特別警戒区域 位置図

自然現象の種類	土石流
溪流番号	350-A29-07
溪流名	
所在地	沖縄県 島尻郡 南風原町 官平

この地図は、国土地理院長の承認を得て、同院発行の20万分の1・2万5千分の1の地形図を複製したものである。(認証番号 平〇中復 第〇〇号・認証番号 平〇中復 第〇〇号)

土砂災害警戒区域等の指定の公示に係る図書（その2）



様式-2(土) 土砂災害警戒区域・土砂災害特別警戒区域 区域図	土砂災害防止法施行令第2条の基準に該当する区域 (土砂災害警戒区域)		N 縮尺 1:2,500	自然現象 の種類	土石流	溪流番号	350-A29-07
	土砂災害防止法施行令第3条の基準に該当する区域 (土砂災害特別警戒区域)	 		告示番号	沖縄県告示第353号 沖縄県告示第120号	溪流名	
	その他の区域			告示年月日	平成24年6月26日 令和4年3月29日	所在地	島尻郡 南風原町 宮平

参考資料 (その3)



参考資料

土砂災害防止法施行令第2条の基準に該当する区域 (土砂災害警戒区域)	
土砂災害防止法施行令第3条の基準に該当する区域 (土砂災害特別警戒区域)	
土砂流の深さが1mを超える場合、土石等の移動による力が50kN/m ² を超える区域	
土砂流の高さが1mを超える場合、土石等の移動による力が50kN/m ² を超えない区域	
その他の区域	

N
縮尺
1:2,500

自然現象の種類	土石流	溪流番号	350-A29-07
告示番号	沖縄県告示第353号 沖縄県告示第120号	溪流名	
告示年月日	平成24年6月26日 令和4年3月29日	所在地	島尻郡 南風原町 宮平