

### 3 港湾の沿革

中城湾港における沿革は、表 VIII. 3. 1 に示すとおりである。

表 VIII. 3. 1 中城湾港の沿革

年号	沿革
近世～昭和初期	沖縄本島中北部との間に山原船(やんばるせん)が運航し、泡瀬や与那原、馬天を中心として交易の拠点として利用される。
昭和40年代	東洋石油、エッソスタンダード石油(現在の南西石油(株))等が進出し、大規模な石油基地の整備が進められ、大型港湾としての発展の期待が高まる。
昭和47年5月	沖縄本土復帰
昭和49年4月	中城湾港が重要港湾に指定される。
昭和55年7月	中城湾港開発基本計画を策定。
昭和56年3月	中城湾港港湾計画を改訂。沖縄振興開発計画に掲げる沖縄経済の自立的発展を図るための拠点として、流通加工港湾の整備が位置付けられる。
平成02年8月	中城湾港港湾計画を改訂(2回目)。地域住民の海洋性レクリエーション活動の場や新たな市街地の整備等の多様な要請に対応するため、新港地区開発の見直し、マリンタウンプロジェクト計画(西原与那原地区、佐敷東地区、知念地区)等を含む港湾計画の改訂を実施。
平成06年度	新港地区の西ふ頭岸壁(-10m、-13m)供用開始。
平成07年11月	中城湾港港湾計画を一部変更。本島中部圏の活性化、観光リゾート振興のための戦略的な国際交流リゾートの拠点として泡瀬地区が港湾計画に位置付けられる。
平成10年3月	中城湾港港湾計画を一部変更。自然環境の保全等を図るため、佐敷東地区において土地造成及び土地利用計画を変更した。
平成11年3月	港湾機能を活用した新たな産業と雇用の場の創出を図るため、新港地区の工業用地約122haが特別自由貿易地域に指定される。
平成15年4月	中城湾港がリサイクルポート(総合静脈物流拠点港)に指定される。
平成23年3月	中城湾港港湾計画を一部変更。土地需要の変化等に対応するため、泡瀬地区において土地造成及び土地利用計画等を変更した。
平成24年4月	新たな特区制度として国際物流拠点産業集積地域が創設され、新港地区の特別自由貿易地域が国際物流拠点産業集積地域(うるま地区)となる。
平成26年6月	新港地区の国際物流拠点産業集積地域(うるま地区)を拡大する形で、人工島全体約362haが国際物流拠点産業集積地域(うるま・沖縄地区)に指定される。
平成27年6月	西原与那原地区の交流厚生用地が大型MICE施設の建設予定地に決定。
平成28年8月	西原与那原地区の与那原マリーナ供用開始。
平成28年度	新港地区の東ふ頭岸壁(-7.5m、-11m)供用開始。

#### 4 港湾施設の現況

##### (1) 水域施設

表 VIII. 4. 1 航路

地区名	施設名	水深(m)	幅員(m)	延長(m)	管理者名等
新港	新港航路	13	330	1,310	中城湾港港湾管理者
泡瀬	泡瀬航路	3.5	35	—	中城湾港港湾管理者
熱田	航路	2.5	30	—	中城湾港港湾管理者
小那覇	小那覇第1航路	17	300	—	専用施設
	小那覇第2航路	6.5	100	—	専用施設
西原与那原	航路	3	20	134	中城湾港港湾管理者
馬天	馬天第1航路	4.5	80	300	中城湾港港湾管理者
仲伊保	仲伊保第1航路	5.5	72	220	専用施設
	航路	2	20	170	中城湾港港湾管理者
安座真	航路	2.5	40	180	中城湾港港湾管理者
津堅地区	航路	3.5	40	180	中城湾港港湾管理者
アギ浜地区	航路	3	20	580	中城湾港港湾管理者

資料：沖縄県港湾課資料

表 VIII. 4. 2 (1) 泊地

地区名	施設名	水深(m)	面積(千m <sup>2</sup> )	管理者名等
新港	泊地(-13)	13	912	中城湾港港湾管理者
	泊地(-11)	11	573	中城湾港港湾管理者
	泊地(-10)	10	83	中城湾港港湾管理者
	泊地(-7.5)	7.5	16	中城湾港港湾管理者
	泊地(-7.5)	7.5	101	中城湾港港湾管理者
	泊地(-5.5)	5.5	91	中城湾港港湾管理者
	泊地(-4)	4	96	中城湾港港湾管理者
泡瀬	泊地(-3.5)	3.5	2	中城湾港港湾管理者
	泊地(-3)	3	14	中城湾港港湾管理者
	泊地(-3)	3	6	中城湾港港湾管理者
	泊地(-2~-3.5)	2~3.5	11	専用施設
熱田	泊地(-2.5)	2.5	5	中城湾港港湾管理者
	泊地(-2)	2	31	中城湾港港湾管理者
中城	泊地(-14)	14	547	専用施設
小那覇	泊地(-17)	17	262	専用施設
	泊地(-6.5)	6.5	47	専用施設

資料：沖縄県港湾課資料

表 VIII. 4. 2 (2) 泊地

地区名	施設名	水深(m)	面積(千m <sup>2</sup> )	管理者名等
西原与那原	泊地(-2.5)	2.5	14	中城湾港港湾管理者
	泊地(-1.5)	1.5	4	中城湾港港湾管理者
馬天	泊地(-4.5)	4.5	10	中城湾港港湾管理者
	泊地(-3)	3	17	中城湾港港湾管理者
	泊地(-3)	3	2	中城湾港港湾管理者
	泊地(-2)	2	4	中城湾港港湾管理者
	泊地(-1.5)	1.5	1	中城湾港港湾管理者
	泊地(-1)	1	1	中城湾港港湾管理者
仲伊保	泊地(-5.5)	5.5	31	専用施設
	泊地(-5)	5	8	専用施設
	泊地(-2)	2	11	中城湾港港湾管理者
安座真	泊地(-2.5)	2.5	7	中城湾港港湾管理者
	泊地(-2)	2	2	中城湾港港湾管理者
	泊地(-1)	1	3	中城湾港港湾管理者
津堅	泊地(-3)	3	23	中城湾港港湾管理者
	泊地(-2.5)	2.5	14	中城湾港港湾管理者
	泊地(-2.5)	2.5	3	中城湾港港湾管理者
	泊地(-2)	2	4	中城湾港港湾管理者
アギ浜	泊地(-2.5)	2.5	17	中城湾港港湾管理者
	泊地(-1.5)	1.5	0	中城湾港港湾管理者

資料：沖縄県港湾課資料

(2) 外郭施設

表 VIII. 4. 3 外郭施設

地区名	施設名	延長(m)	構造形式	管理者名等
新港	防波堤(西)	801	混成	中城湾港港湾管理者
	防波堤(東)	941	混成	中城湾港港湾管理者
	内防波堤	220	混成	中城湾港港湾管理者
熱田	防波堤(東)	460	混成	中城湾港港湾管理者
	防波堤(南)	370	混成	中城湾港港湾管理者
西原与那原	防波堤(外)	200	方塊ブロック	中城湾港港湾管理者
	防波堤(沖)	90	消波ブロック被覆堤	中城湾港港湾管理者
	防波堤(内)	50	傾斜	中城湾港港湾管理者
	防波堤(外)	450	混成	中城湾港港湾管理者
	防波堤(内)	80	混成	中城湾港港湾管理者
	防波堤(波除1)	90		中城湾港港湾管理者
馬天	防波堤(南)	75	傾斜堤	中城湾港港湾管理者
	防波堤(波除)	140	直立堤	中城湾港港湾管理者
	防波堤(北)	45	直立堤	中城湾港港湾管理者
佐敷東	防波堤	108		専用施設
	防波堤	40		専用施設
仲伊保	防波堤(北)	197	混成	中城湾港港湾管理者
	防波堤(南)	75	二重矢板式	中城湾港港湾管理者
安座真	防波堤(北)	335	直立、混成	中城湾港港湾管理者
	防波堤(内)	50	混成	中城湾港港湾管理者
津堅	防波堤(外)	526	混成	中城湾港港湾管理者
	防波堤(沖)	120	方塊ブロック 消波ブロック被覆堤	中城湾港港湾管理者
	防波堤(北)	215	直立堤	中城湾港港湾管理者
アギ浜	防波堤(南)	300	混成	中城湾港港湾管理者
	防波堤(北)	200	混成	中城湾港港湾管理者

資料：沖縄県港湾課資料

(3) 係留施設

表 VIII. 4. 4 大型船係留施設

地区名	施設名	水深(m)	延長(m)	バース数	接岸能力	管理者名等
新港	岸壁	13	260	1	40,000DWT	中城湾港港湾管理者
	岸壁	11	190	1	18,000DWT	中城湾港港湾管理者
	岸壁	10	185	1	15,000DWT	中城湾港港湾管理者
	岸壁	7.5	260	2	5,000DWT	中城湾港港湾管理者
	岸壁	7.5	390	3	5,000DWT	中城湾港港湾管理者
	岸壁	7.5	390	3	5,000DWT	中城湾港港湾管理者
	岸壁	5.5	270	3	2,000DWT	中城湾港港湾管理者
中城	ドルフィン	14		1	70,000DWT	専用施設
小那覇	一点係留ブイ	26		1	250,000DWT	専用施設
	ドルフィン	17		1	65,000DWT	専用施設
	ドルフィン	14		1	5,000DWT	専用施設
	ドルフィン	6.5		1	3,500DWT	専用施設
馬天	岸壁	4.5	60	1	500DWT	中城湾港港湾管理者
仲伊保	岸壁	6	50	1	500DWT	専用施設
	ドルフィン	5.5		1	1,300DWT	専用施設

資料：沖縄県港湾課資料

表 VIII. 4. 5 (1) 小型船係留施設

地区名	施設名	水深(m)	延長(m)	主要利用船舶	管理者名等
新港	専用物揚場	4	200	官公庁船・作業船等	国
	専用物揚場	4	270	官公庁船・作業船等	国
	物揚場	4	300	官公庁船・作業船等	中城湾港港湾管理者
熱田	物揚場	2.5	50	漁船	中城湾港港湾管理者
	物揚場	2	100	漁船	中城湾港港湾管理者
	物揚場	2	150	漁船	中城湾港港湾管理者
西原与那原	浮き栈橋		4基	プレジャーボート	中城湾港港湾管理者
	物揚場	3	60	不定期旅客船	中城湾港港湾管理者
	物揚場	3	230	漁船・作業船等	中城湾港港湾管理者
	物揚場	3	60	漁船・作業船等	中城湾港港湾管理者
	物揚場	3	90	漁船・作業船等	中城湾港港湾管理者
	物揚場	3	90	漁船・作業船等	中城湾港港湾管理者
	物揚場	2.5	70	漁船・作業船等	中城湾港港湾管理者
	物揚場	2.5	70	漁船・作業船等	中城湾港港湾管理者

資料：沖縄県港湾課資料

表 VIII. 4. 5 (2) 小型船係留施設

地区名	施設名	水深(m)	延長(m)	主要利用船舶	管理者名等
馬天	物揚場	3	20	漁船	中城湾港港湾管理者
	物揚場	3	80	漁船	中城湾港港湾管理者
	物揚場	3	90	漁船	中城湾港港湾管理者
	物揚場	2	100	漁船	中城湾港港湾管理者
仲伊保	物揚場	2	100	漁船	中城湾港港湾管理者
安座真	浮き棧橋		1基	離島定期旅客船	中城湾港港湾管理者
	物揚場	2.5	30	離島定期旅客船	中城湾港港湾管理者
	物揚場	2.5	55	離島定期フェリー	中城湾港港湾管理者
	物揚場	2	50	漁船	中城湾港港湾管理者
津堅	浮き棧橋		1基	離島定期旅客船	中城湾港港湾管理者
	物揚場	3	80	離島定期フェリー	中城湾港港湾管理者
	物揚場	3	40	離島定期旅客船	中城湾港港湾管理者
	物揚場	2.5	80	漁船	中城湾港港湾管理者
	物揚場	2.5	100	漁船	中城湾港港湾管理者
アギ浜	物揚場	2.5	100	漁船	中城湾港港湾管理者

資料：沖縄県港湾課資料

表 VIII. 4. 6 船揚場

地区名	施設名	延長(m)	管理者名等
熱田	船揚場	100	中城湾港港湾管理者
西原与那原	船揚場	30	中城湾港港湾管理者
	船揚場	50	中城湾港港湾管理者
	船揚場	60	中城湾港港湾管理者
馬天	船揚場	35	中城湾港港湾管理者
	船揚場	60	中城湾港港湾管理者
佐敷東	船揚場	10	専用施設
仲伊保	船揚場	40	中城湾港港湾管理者
	船揚場	50	中城湾港港湾管理者
安座真	船揚場	50	中城湾港港湾管理者
津堅	船揚場	50	中城湾港港湾管理者
アギ浜	船揚場	50	中城湾港港湾管理者

資料：沖縄県港湾課資料

(4) 荷さばき施設及び保管施設

表 VIII. 4. 7 荷さばき地

地区名	施設名	面積(m2)	主要取扱品目	管理者名等
新港	荷捌地	16,500	砂砂利	中城湾港港湾管理者
	荷捌地	10,476	—	中城湾港港湾管理者
	荷捌地	13,000	動植物性製造飼肥料、砂利・砂等	中城湾港港湾管理者
	荷捌地	9,250	動植物性製造飼肥料、鉄鋼等	中城湾港港湾管理者
	荷捌地	14,169	砂利・砂、金属くず、石油類等	中城湾港港湾管理者
	荷捌地	9,275	鉄鋼、その他特殊品等	中城湾港港湾管理者
熱田	荷捌地	1,000	—	中城湾港港湾管理者
	荷捌地	5,104	—	中城湾港港湾管理者
	荷捌地	1,500	—	中城湾港港湾管理者
	荷捌地	2,700	—	中城湾港港湾管理者
	荷捌地	2,200	—	中城湾港港湾管理者
馬天	荷捌地	2,161	—	中城湾港港湾管理者
	荷捌地	2,060	—	中城湾港港湾管理者
	荷捌地	9,499	—	中城湾港港湾管理者
	荷捌地	814	—	中城湾港港湾管理者
仲伊保	荷捌地	500	—	中城湾港港湾管理者
	荷捌地	4,592	—	中城湾港港湾管理者
安座真	荷捌地	1,492	—	中城湾港港湾管理者
	荷捌地	1,773	—	中城湾港港湾管理者
津堅	荷捌地	870	—	中城湾港港湾管理者
	荷捌地	6,398	—	中城湾港港湾管理者
アギ浜	荷捌地	4,369	—	中城湾港港湾管理者
	荷捌地	500	—	中城湾港港湾管理者

資料：沖縄県港湾課資料

表 VIII. 4. 8 上屋

地区名	施設名	係留施設名	有効面積(m2)	管理者名等
新港	東ふ頭上屋	岸壁(-7.5)	1,306	中城湾港港湾管理者
	西ふ頭上屋	岸壁(-7.5)	1,075	中城湾港港湾管理者
	東ふ頭上屋(2)	岸壁(-11)	3,558	中城湾港港湾管理者
	西ふ頭上屋(2)	岸壁(-10)	1,320	中城湾港港湾管理者

資料：沖縄県港湾課資料

表 VIII. 4. 9 野積場

地区名	施設名	面積(m <sup>2</sup> )	主要取扱品目	管理者名等
新港	野積場	89,677	砂利・砂	中城湾港港湾管理者
	野積場	20,889	砂利・砂、スクラップ等	中城湾港港湾管理者
	野積場	9,762	砂利・砂、スクラップ等	中城湾港港湾管理者
	野積場	17,630	建設資材	中城湾港港湾管理者
熱田	野積場	4,089	—	中城湾港港湾管理者
	野積場	2,296	—	中城湾港港湾管理者
西原与那原	野積場	1,750	—	中城湾港港湾管理者
	野積場	5,094	—	中城湾港港湾管理者
	野積場	2,500	—	中城湾港港湾管理者
	野積場	1,400	—	中城湾港港湾管理者
仲伊保	野積場	2,430	—	中城湾港港湾管理者
安座真	野積場	5,910	—	中城湾港港湾管理者

資料：沖縄県港湾課資料

## (5) 臨港交通施設

表 VIII. 4. 10 (1) 臨港道路

地区名	路線名	延長(m)	幅員(m)	車線数	起終点	管理者名等
新港	1号線	1,690	30	4	西ふ頭～ 県道沖縄環状線	中城湾港港湾管理者
	2号線	1,992	30	4	臨港道路1号線～ 臨港道路6号線	中城湾港港湾管理者
	3号線	1,797	30	4	西ふ頭～ 県道沖縄環状線	中城湾港港湾管理者
	4号線	775	20	2	西ふ頭～ 臨港道路2号線	中城湾港港湾管理者
	5号線	1,820	30	4	臨港道路8号線～ 臨港道路2号線	中城湾港港湾管理者
	6号線	1,897	40	4	臨港道路8号線～ 県道33号線	中城湾港港湾管理者
	7号線	1,134	20	2	臨港道路5号線～ 県道16号線	中城湾港港湾管理者
	8号線	315	20	2	臨港道路5号線～ 臨港道路6号線	中城湾港港湾管理者

資料：沖縄県港湾課資料



表 VIII. 4. 10 (2) 臨港道路

地区名	路線名	延長 (m)	幅員 (m)	車線 数	起終点	管理者名等
泡瀬	泡瀬1号線	工事中		4	旅客船埠頭～ 県道20号線	中城湾港港湾管理者
熱田	熱田線	610	10	2	熱田地区小型船だまり～ 国道329号	中城湾港港湾管理者
西原与那原	西原与那原1号線	2,680	30	2	県道糸満与那原線～ 町道小那覇マリンタウン線	中城湾港港湾管理者
	西原与那原2号線	283	20	2	臨港道路西原与那原1号線～ 町道我謝-兼久線	中城湾港港湾管理者
	西原与那原3号線	215	20	2	臨港道路西原与那原1号線～ 県道糸満与那原線	中城湾港港湾管理者
	マリーナ1号線	380	12	2	与那原船だまり～ 臨港道路西原与那原1号線	中城湾港港湾管理者
	マリーナ2号線	470	10	2	旅客船ふ頭～ 臨港道路西原与那原1号線	中城湾港港湾管理者
馬天	馬天1号線	209	12	2	馬天船だまり～ 県道138号線	中城湾港港湾管理者
	馬天2号線	577	12	2	馬天ふ頭区～ 市道	中城湾港港湾管理者
	馬天3号線	43	12	2	臨港道路馬天2号線～ 市道浜之端新開線	中城湾港港湾管理者
仲伊保	仲伊保線	123	10	2	仲伊保船だまり～ 市道	中城湾港港湾管理者
安座真	安座真線	456	10	2	安座真船だまり～ 国道331号	中城湾港港湾管理者
津堅	津堅線	156	10	2	市道～ 市道	中城湾港港湾管理者
アギ浜	アギ浜線	407	10	2	アギ浜小型船だまり～ 農道桃原線	中城湾港港湾管理者

資料：沖縄県港湾課資料

## 5 過去における港湾計画等の概要

過去における港湾計画の概要を以下に示す。

表 Ⅷ. 5. 1 ( 1 ) 港湾審議会の経緯

計画年月	計画名	計画内容						
昭和52年 8 月	第79回 計画部会 (新規)	目標年次	昭和57年					
		目標年次の貨物量	980万トン					
		(1)公共埠頭計画						
		・馬天地区	岸壁	水深	4.5m	1 パース	延長	60m
			埠頭用地	面積	0.6ha			
昭和55年10月	沖縄県地方 港湾審議会 (軽易な変更)	(2)航路・泊地計画						
		・馬天地区	馬天航路	水深	4.5m	幅員	80m	
			泊地	水深	4.5m	面積	2.8ha	
		(3)船だまり計画						
		・津堅地区	南防波堤	延長	250m			
	北防波堤	延長	150m					
昭和55年10月	沖縄県地方 港湾審議会 (軽易な変更)	(1)公共埠頭計画						
		・馬天地区	岸壁	水深	4.5m	1 パース	延長	60m
		(2)水域施設計画						
		・馬天地区	馬天航路	水深	4.5m	幅員	80m	
			泊地	水深	4.5m	面積	1.0ha	
		・安座真地区	安座真航路	水深	2m	幅員	30m	
		・津堅地区	津堅航路	水深	3m	幅員	45m	
		(3)小型船だまり計画						
		・馬天地区	泊地	水深	3m	面積	0.2ha	
				水深	2m	面積	0.1ha	
			防波堤(北)	延長	60m			
			防波堤(南)	延長	75m			
			物揚場	水深	3m	延長	250m	
				水深	2m	延長	52m	
			船揚場	延長	40m			
		・仲伊保地区	泊地	水深	1m	面積	0.2ha	
			船揚場	延長	50m			
		・安座真地区	泊地	水深	2m	面積	0.9ha	
				水深	1m	面積	0.3ha	
			防波堤(北)	延長	330m			
			防波堤(内)	延長	50m			
			物揚場	水深	2m	延長	100m	
			船揚場	延長	50m			
		・津堅地区	泊地	水深	3m	面積	1.0ha	
				水深	1m	面積	0.2ha	
			物揚場	水深	3m	延長	40m	
				水深	2m	延長	60m	
			船揚場	延長	50m			
(4)臨港交通施設計画								
・馬天地区	道路							
・仲伊保地区	道路							
・安座真地区	道路							
・津堅地区	道路							
(5)港湾環境整備施設計画								
・安座真地区	緑地	面積	0.1ha					
・津堅地区	緑地	面積	0.1ha					
(6)土地造成及び土地利用計画								
	ふ頭用地	面積	4.5ha					
	交通機能用地	面積	1.1ha					
	緑地	面積	0.2ha					

表 VIII. 5. 1 (2) 港湾審議会の経緯

計画年月	計画名	計画内容						
昭和56年3月	第92回 計画部会 (改訂)	目標年次	昭和65年					
		目標年次の貨物量	880万トン					
		(1)公共埠頭計画						
		・新港地区	岸壁	水深	13m	1バース	延長	260m
				水深	10m	2バース	延長	370m
				水深	7.5m	5バース	延長	650m
				水深	5.5m	7バース	延長	630m
		(2)木材取扱施設計画						
		・新港地区	ドルフィン	水深	10m	1バース		
			物揚場	水深	2m	延長	200m	
			防波堤	延長	685m (分離堤)			
			泊地	水深	2m	面積	13.3ha (水面貯木、整理場)	
		(3)水域施設計画						
		・新港地区	航路	水深	13m	幅員	330m	
			泊地	水深	13m	面積	93.4ha	
				水深	10m	面積	100.1ha	
				水深	7.5m	面積	11.3ha	
				水深	5.5m	面積	9.9ha	
		(4)外郭施設計画						
		・新港地区	防波堤(東)	延長	1,000m			
			防波堤(西)	延長	800m			
(5)小型船だまり計画								
・新港船だまり	泊地	水深	4m	面積	11.0ha			
	内防波堤	延長	220m					
	物揚場	水深	4m	延長	770m			
(6)臨港交通施設計画								
・新港地区	道路							
(7)港湾の環境の整備及び保全								
・新港地区	緑地	面積	15ha					
(8)土地造成及び土地利用計画								
・新港地区	ふ頭用地	面積	29ha					
	港湾関連用地	面積	42ha					
	工業用地	面積	153ha					
	都市機能用地	面積	70ha					
	交通機能用地	面積	18ha					
	緑地	面積	27ha					
昭和56年6月	第93回 計画部会 (一部変更)	(1)危険物取扱施設計画						
		・小那覇地区	ドルフィン	水深	17m	1バース		
				水深	6.5m	1バース		
		(2)水域施設計画						
		・小那覇地区	小那覇第1航路	水深	17m	幅員	300m	
			小那覇第2航路	水深	6.5m	幅員	100m	
	泊地	水深	17m	面積	25.7ha			
		水深	6.5m	面積	3.2ha			
昭和58年1月	沖縄県地方 港湾審議会 (軽易な変更)	(1)危険物取扱施設計画						
		・仲伊保地区	ドルフィン	水深	5m	1バース		
		(2)水域施設計画						
		・仲伊保地区	仲伊保第1航路	水深	5m	幅員	65m	
	泊地	水深	5m	面積	0.6ha			
昭和58年7月	沖縄県地方 港湾審議会 (軽易な変更)	(1)土地利用計画						
		・奥武地区	都市機能用地	面積	1.3ha			
			交通機能用地	面積	2.7ha			

表 Ⅷ. 5. 1 ( 3 ) 港湾審議会の経緯

計画年月	計画名	計画内容			
昭和60年11月	沖縄県地方 港湾審議会 (軽易な変更)	(1)小型船だまり計画 ・熱田地区 泊地 水深 2.5m 面積 2.8ha 水深 2m 面積 1.5ha 物揚場 水深 2.5m 延長 50m 水深 2m 延長 250m 船揚場 延長 100m 防波堤(東) 延長 460m 防波堤(南) 延長 370m (2)臨港交通施設計画 ・熱田地区 道路 (3)港湾環境整備施設計画 ・熱田地区 緑地 面積 0.6ha (4)土地造成及び土地利用計画 ・熱田地区 ふ頭用地 面積 3.2ha 交通機能用地 面積 0.6ha 緑地 面積 0.6ha 都市機能用地 面積 4.9ha			
平成元年2月	沖縄県地方 港湾審議会 (軽易な変更)	(1)公共埠頭計画 ・新港地区 ふ頭用地 面積 9.1ha (2)小型船だまり計画 ・新港地区 ふ頭用地 面積 1.4ha ・仲伊保地区 泊地 水深 2m 面積 0.9ha 航路 水深 2m 幅員 20m 物揚場 水深 2m 延長 100m 防波堤(北) 延長 380m 防波堤(南) 延長 75m (3)土地造成及び土地利用計画 埠頭用地 面積 28.9ha 港湾関連用地 面積 41.5ha 工業用地 面積 150.8ha 交通機能用地 面積 22.4ha 緑地 面積 26.5ha			
平成2年8月	第132回 計画部会 (改訂)	目標年次 平成12年 目標年次の貨物量 1,120万トン (1)公共埠頭計画 ・新港地区 岸壁 水深 12m 1バース 延長 240m 水深 11m 4バース 延長 760m 水深 7.5m 6バース 延長 780m ・馬天地区 岸壁 水深 5m 2バース 延長 160m (2)フェリー及び旅客船埠頭計画 ・西原与那原地区 小型船対象 物揚場 水深 3m 延長 60m ・津堅地区 小型船対象 物揚場 水深 3m 延長 120m (3)木材取扱施設計画 ・新港地区 既定計画の削除 (4)水域施設計画 ・新港地区 西口航路 水深 3.5m 幅員 40m 泊地 水深 12m 面積 42.9ha 水深 11m 面積 29.6ha 水深 9.5m 面積 38.6ha 水深 7.5m 面積 1.6ha ・馬天地区 馬天第2航路 水深 5m 幅員 100m 泊地 水深 5m 面積 1.5ha			

表 VIII. 5. 1 (4) 港湾審議会の経緯

計画年月	計画名	計画内容			
	(5)外郭施設計画				
	・馬天地区	防波堤(外)	延長	500m	
	(6)小型船だまり計画				
	・西原船だまり	泊地	水深	2.5m	面積 1.4ha
			水深	1.5m	面積 0.4ha
		航路	水深	3m	幅員 20m
		防波堤(外)	延長	200m	
		防波堤(内)	延長	90m	
		物揚場	水深	2.5m	延長 140m
		船揚場	延長	60m	
	・与那原船だまり	防波堤(外)	延長	450m	
		防波堤(内)	延長	50m	
		物揚場	水深	3m	延長 470m
		船揚場	延長	50m	
	・馬天地区	泊地	水深	2.5m	面積 1.0ha
		防波堤	延長	70m	
		物揚場	水深	2.5m	幅員 450m
		船揚場	延長	30m	
		小型栈橋	1基		
	・津堅地区	泊地	水深	3m	面積 0.6ha
				2.5m	面積 0.2ha
		航路	水深	3.5m	幅員 40m
		防波堤(外)	延長	520m	
		防波堤(内)	延長	70m	
		物揚場	水深	2.5m	延長 250m
		船揚場	延長	50m	
	・アギ浜地区	泊地	水深	2.5m	面積 2.2ha
				1.5m	面積 0.1ha
		航路	水深	3.0m	幅員 20m
		防波堤(北)	延長	200m	
		防波堤(南)	延長	320m	
		物揚場	水深	2.5m	延長 150m
		船揚場	延長	50m	
	(7)マリーナ計画				
	・西原与那原地区	小型栈橋	7基		
		船揚場	延長	60m	
	(8)臨港交通施設計画				
	・新港地区	道路			
	・西原与那原地区	道路			
	・馬天地区	道路			
	・アギ浜地区	道路			
	(9)港湾の環境の整備及び保全				
	・新港地区	緑地	面積	19.6ha	
	・西原与那原地区	海浜	延長	600m	
		緑地	面積	17.9ha	
		魚釣さん橋	1基		
	・馬天地区	緑地	面積	1.3ha	

表 VIII. 5. 1 (5) 港湾審議会の経緯

計画年月	計画名	計画内容
		(10)土地造成及び土地利用計画 埠頭用地 面積 50.1ha 港湾関連用地 面積 58.3ha 交流拠点用地 面積 27.6ha 工業用地 面積 282.5ha 都市再開発用地 面積 6.5ha 都市機能用地 面積 162.5ha 交通機能用地 面積 65.1ha 緑地 面積 57.0ha レクリエーション施設用地 面積 30.0ha
平成6年3月	沖縄県地方 港湾審議会 (軽易な変更)	(1)フェリー埠頭計画 ・安座真地区 物揚場 水深 2.5m 延長 40m (2)旅客船埠頭計画 ・安座真地区 物揚場 水深 2.5m 延長 30m (3)水域施設計画 ・安座真地区 安座真航路 水深 2.5m 幅員 40m 泊地 水深 2.5m 面積 0.7ha (4)小型船だまり計画(削除) ・安座真地区 泊地 水深 2m 面積 1ha 物揚場 水深 2m 延長 50m (5)土地造成及び土地利用計画 ・西原与那原地区 交流拠点用地 面積 27.3ha 都市機能用地 面積 57.4ha 交通機能用地 面積 17.1ha ・安座真地区 埠頭用地 面積 1.1ha
平成7年11月	第156回 計画部会 (一部変更)	目標年次の港湾利用者数 90万人 (1)旅客船埠頭計画 ・泡瀬地区 岸壁 水深 7.5m 1バース 延長 220m (2)水域施設計画 ・泡瀬地区 泡瀬航路 水深 8.5m 幅員 200m 西口航路 水深 3.5m 幅員 40m 泊地 水深 7.5m 面積 17.2ha (3)外郭施設計画 ・泡瀬地区 防波堤(南) 延長 640m (4)小型船だまり計画 ・泡瀬地区 泊地 水深 3m 面積 4.6ha 防波堤(北) 延長 390m 防波堤(中) 延長 130m 物揚場 水深 3m 延長 420m 船揚場 延長 25m (5)マリーナ計画 ・泡瀬地区 泊地 水深 3m 面積 9.7ha 小型栈橋 4基 船揚場 延長 40m (6)臨港交通施設計画 ・泡瀬地区 道路 (7)港湾環境整備施設計画 ・泡瀬地区 海浜 延長 900m 緑地 面積 31.4ha

表 VIII. 5. 1 (5) 港湾審議会の経緯

計画年月	計画名	計画内容
		(8)土地造成及び土地利用計画 ・泡瀬地区 埠頭用地 面積 5.1ha 交流拠点用地 面積 80.1ha 都市機能用地 面積 26.0ha 交通機能用地 面積 16.3ha 緑地 面積 31.4ha レクリエーション施設用地 面積 26.2ha
平成10年3月	第165回 計画部会 (一部変更)	(1)土地造成及び土地利用計画 ・佐敷東地区 都市機能用地 面積 33.8ha 交通機能用地 面積 31.9ha レクリエーション施設用地 面積 32.5ha
平成12年3月	沖縄県地方 港湾審議会 (軽易な変更)	(1)旅客船埠頭計画 ・西原与那原地区 物揚場 水深 3m 延長 60m (2)小型船だまり計画 ・西原与那原地区 物揚場 水深 3m 延長 470m 船揚場 延長 50m (3)マリーナ計画 ・西原与那原地区 小型栈橋 8基 船揚場 延長 30m (4)臨港交通施設計画 ・西原与那原地区 道路 (5)土地造成及び土地利用計画 ・西原与那原地区 ぶ頭用地 面積 6.0ha 交通機能用地 面積 15.7ha レクリエーション施設用地 面積 9.0ha
平成16年5月	沖縄県地方 港湾審議会 (軽易な変更)	(1)旅客船埠頭計画 ・安座真地区 小型栈橋 1基 ・津堅地区 小型栈橋 1基 (2)水域施設計画 ・安座真地区 泊地 水深 2.5m 面積 1.0ha
平成16年12月	沖縄県地方 港湾審議会 (軽易な変更)	(1)臨港交通施設計画 ・新港地区 道路 (2)土地造成及び土地利用計画 ・新港地区 埠頭用地 面積 27.7ha 港湾関連用地 面積 50.5ha 交通機能用地 面積 41.5ha ・西原与那原地区 交流拠点用地 面積 19.2ha 都市機能用地 面積 53.2ha その他緑地 面積 12.2ha
平成18年3月	沖縄県地方 港湾審議会 (軽易な変更)	(1)危険物取扱施設計画 ・中城地区 ドルフィン 水深 14m 1バース (2)専用埠頭計画 ・中城地区 ドルフィン 水深 4m 1バース(廃止) (3)水域施設計画 ・中城地区 泊地 水深 14m 面積 0.2ha (4)土地造成及び土地利用計画 ・中城地区 港湾関連用地 面積 1.1ha 工業用地 面積 19.8ha 都市機能用地 面積 1.1ha

表 Ⅷ. 5. 1 ( 7 ) 港湾審議会の経緯

計画年月	計画名	計画内容
平成18年 8 月	沖縄県地方 港湾審議会 (軽易な変更)	(1)公共埠頭計画(計画削除) ・馬天地区 岸壁 水深 5m 2 バース 延長 160m (2)専用埠頭計画(廃止) ・馬天地区 ドルフィン 水深 8m 1 バース (3)水域施設計画(計画削除) ・馬天地区 馬天第2航路 水深 5m 延長 100m 泊地 水深 5m 面積 2.0ha (4)外郭施設計画(計画削除) ・馬天地区 防波堤(外) 延長 500m (5)臨港交通施設計画 ・馬天地区 道路 (6)港湾環境整備施設計画 ・馬天地区 緑地 面積 0.8ha (7)小型船だまり計画 ・馬天地区 泊地 水深 3m 面積 0.1ha 泊地 水深 1.5m 面積 0.1ha 防波堤(北) 延長 85m 防波堤(波除) 延長 210m 物揚場 水深 3m 延長 140m 船揚場 延長 50m 小型栈橋 1 基 (8)土地造成及び土地利用計画 ・馬天地区 埠頭用地 面積 2.8ha 港湾関連用地 面積 0.3ha 都市機能用地 面積 3.2ha 交通機能用地 面積 0.8ha 緑地 面積 0.8ha
平成19年 3 月	沖縄県地方 港湾審議会 (軽易な変更)	(1)マリーナ計画 ・西原与那原地区 小型栈橋 8 基 船揚場 延長 30m 交流厚生用地 面積 7.1ha
平成19年11月	沖縄県地方 港湾審議会 (軽易な変更)	(1)小型船だまり計画 ・西原船だまり 防波堤(沖) 延長 90m
平成23年 3 月	第40回 港湾分科会 (一部変更)	(1)旅客船埠頭計画 ・泡瀬地区 物揚場 水深 3m 延長 55m (2)水域施設計画 ・泡瀬地区 泡瀬航路 3.5m 幅員 35~40m 泊地 水深 3m 面積 0.7ha (3)外郭施設計画 ・泡瀬地区 防波堤(北) 延長 590m 防波堤(南) 延長 400m (4)小型船だまり計画 ・泡瀬地区 泊地 水深 3m 面積 1.4ha 物揚場 水深 3m 延長 100m (5)マリーナ計画 ・泡瀬地区 泊地 水深 3.5m 面積 7.4ha 小型栈橋 6 基 船揚場 延長 10m



表 VIII. 5. 1 ( 8 ) 港湾審議会の経緯

計画年月	計画名	計画内容
		(6)臨港交通施設計画 ・泡瀬地区 道路 (7)港湾環境整備施設計画 ・泡瀬地区 緑地 面積 23.0ha (8)土地造成及び土地利用計画 ・泡瀬地区 埠頭用地 面積 1.1ha 交流厚生用地 面積 32.5ha 都市機能用地 面積 8.0ha 交通機能用地 面積 10.5ha 緑地 面積 39.0ha
平成23年9月	沖縄県地方 港湾審議会 (軽易な変更)	(1)小型船だまり計画 ・津堅地区 防波堤(沖) 延長 120m 防波堤(外) 延長 530m (2)臨港交通施設計画 ・新港地区 道路 (3)土地造成及び土地利用計画 ・新港地区 工業用地 面積 179.1ha 交通機能用地 面積 41.5ha
平成26年11月	沖縄県地方 港湾審議会 (軽易な変更)	(1)危険物取扱施設計画 ・仲伊保地区 ドルフィン 水深 5.5m 1バース (2)水域施設計画 ・仲伊保地区 仲伊保第1航路 水深 5.5m 延長 72m 泊地 水深 5.5m 面積 1.0ha (3)小型船だまり計画 ・西原与那原地区 防波堤(波除3) 延長 80m 防波堤(波除4) 延長 230m ・仲伊保地区 泊地 水深 2m 面積 0.2ha 船揚場 延長 90m 防波堤 延長 272m 既設防波堤 138m廃止 (4)マリーナ計画 ・西原与那原地区 防波堤(波除1) 延長 90m 防波堤(波除2) 延長 150m 小型栈橋 8基 (5)土地造成及び土地利用計画 ・仲伊保地区 埠頭用地 面積 0.7ha
平成29年12月	沖縄県地方 港湾審議会 (軽易な変更)	(1)臨港交通施設計画 ・西原与那原地区 道路 (2)港湾環境整備施設計画 ・西原与那原地区 海浜緑地 面積 10.6ha (3)土地造成及び土地利用計画 ・西原与那原地区 交流厚生用地 面積 31.7ha 緑地 面積 14.4ha

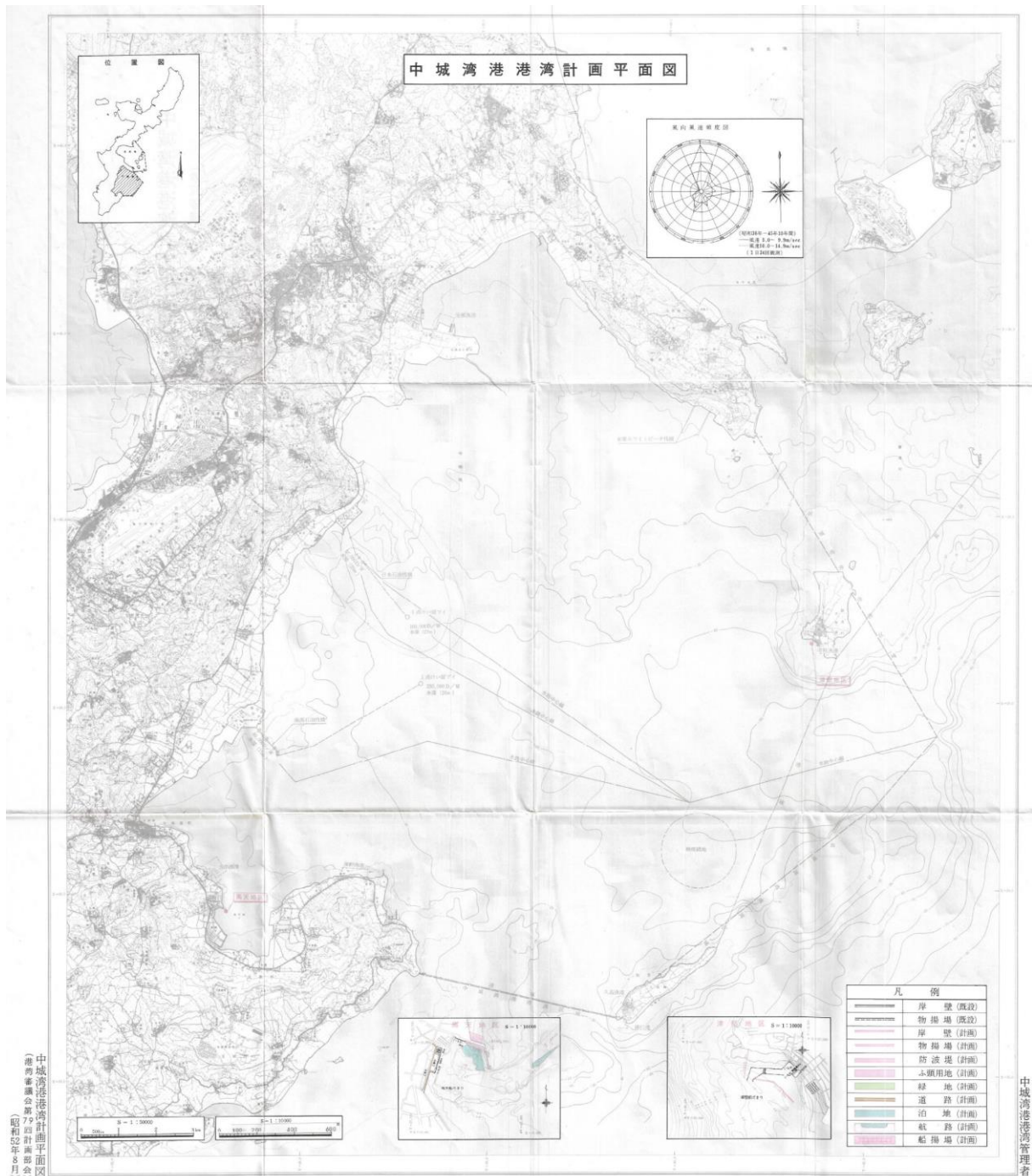


图 VIII. 5. 1 中城湾港港湾計画図 (昭和 52 年 8 月 新規 第 79 回計画部会)





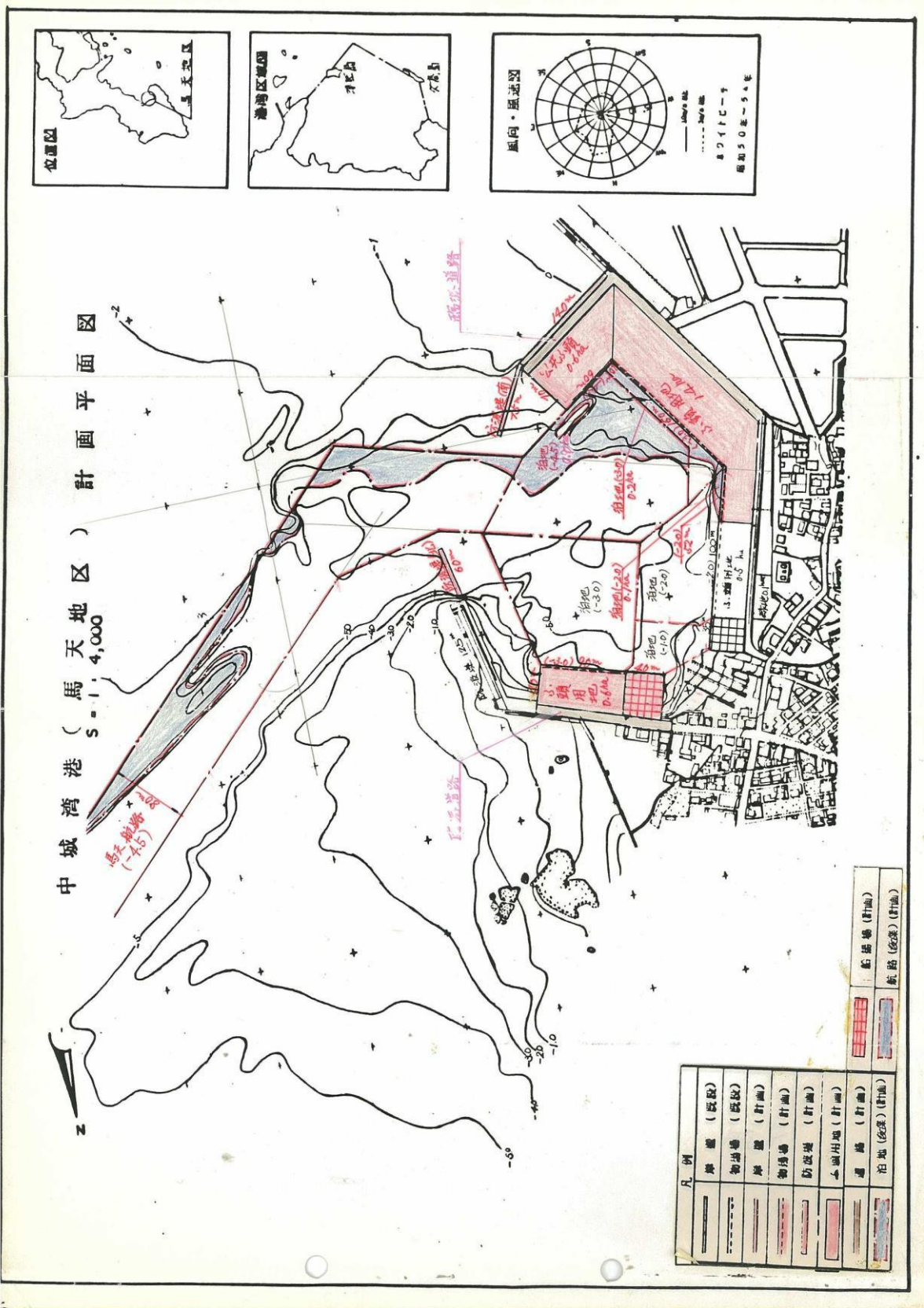


图 VIII. 5. 3 中城湾港港湾計画図 (昭和 55 年 10 月 軽易な変更) (2)

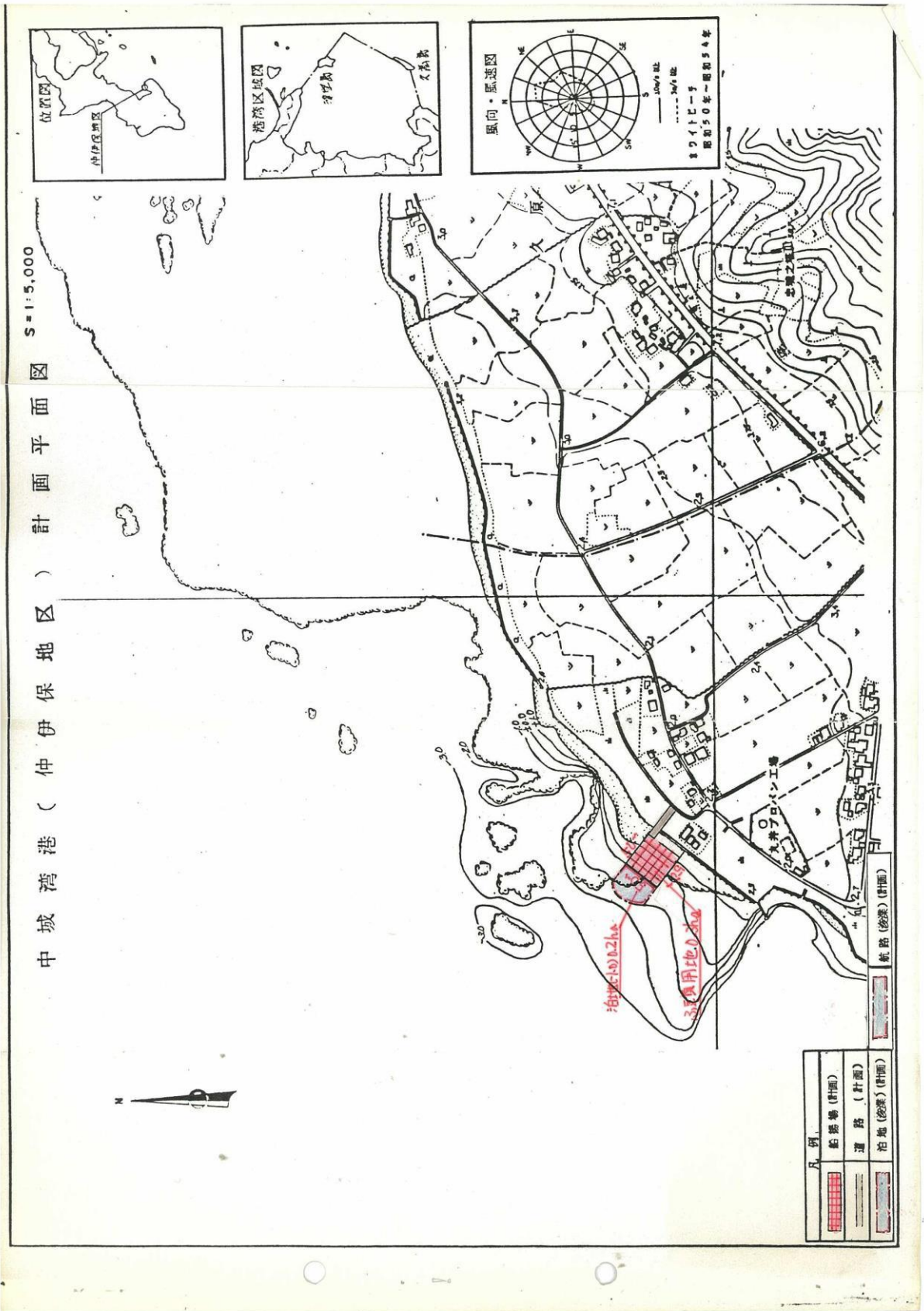


図 VIII. 5. 4 中城湾港港湾計画図（昭和 55 年 10 月 軽易な変更）（3）



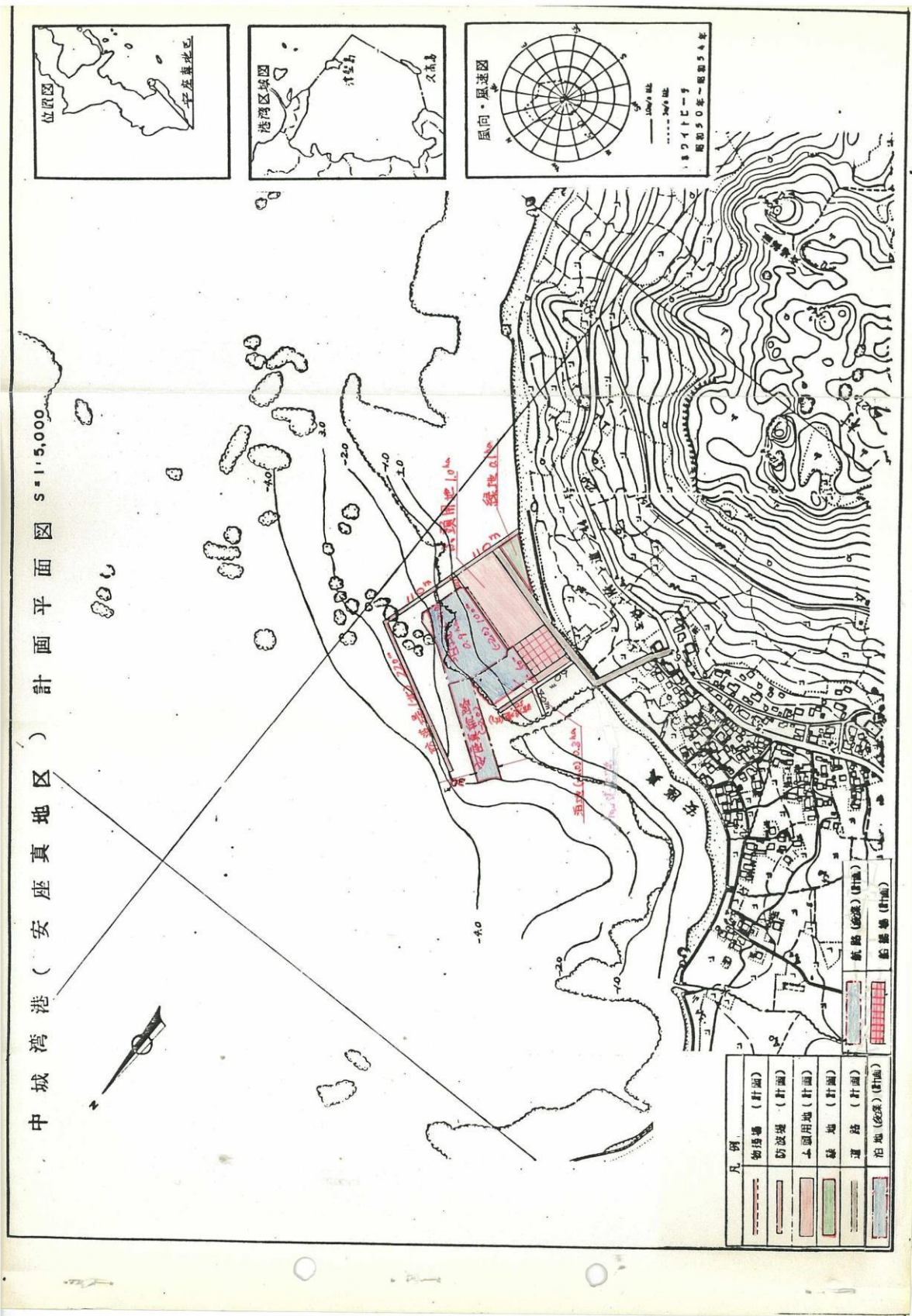


図 VIII. 5. 5 中城湾港港湾計画図（昭和55年10月 軽易な変更）（4）





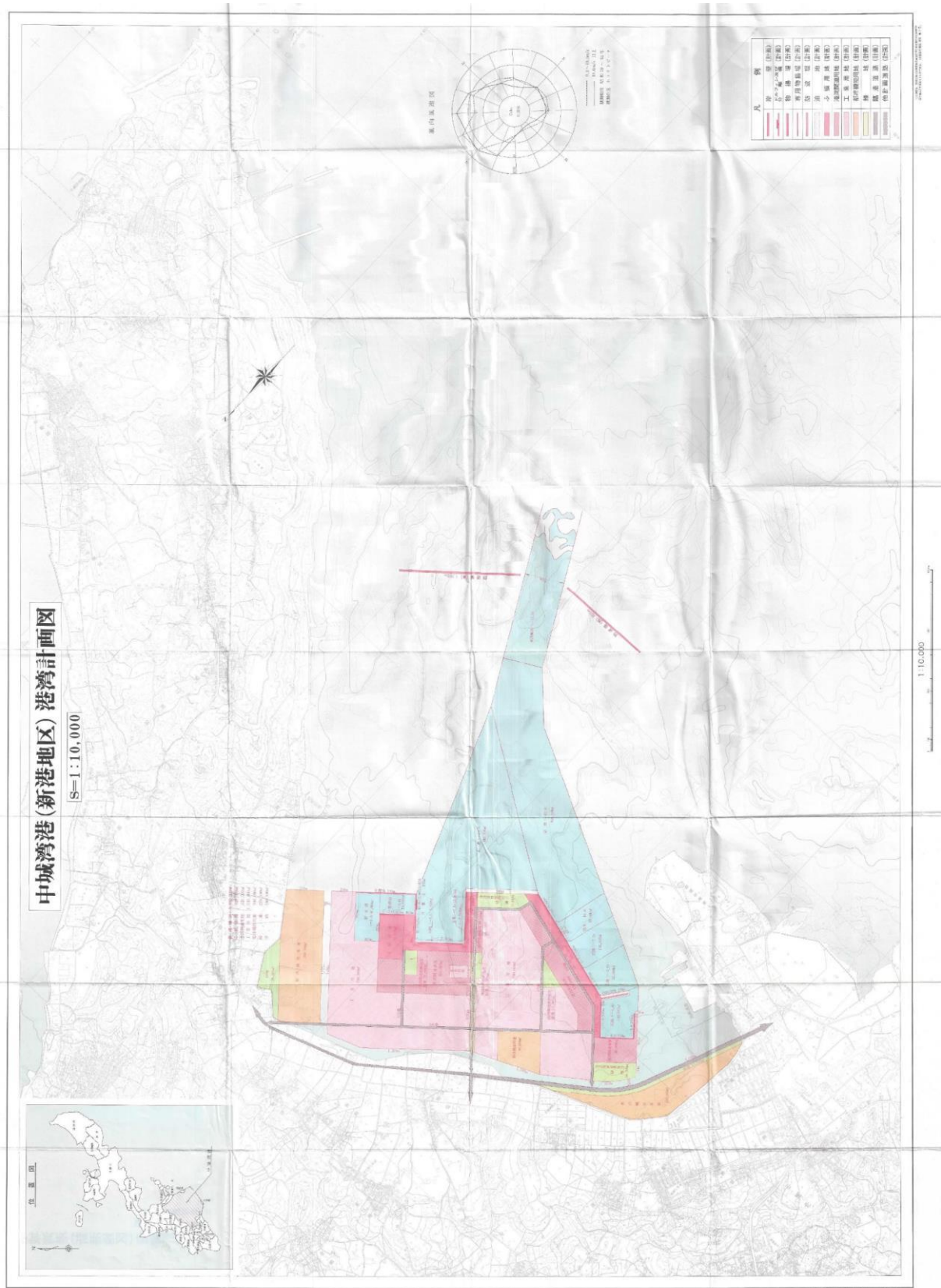


図 VIII. 5. 7 中城湾港港湾計画図 (昭和 56 年 3 月 改訂 第 92 回計画部会) (2)



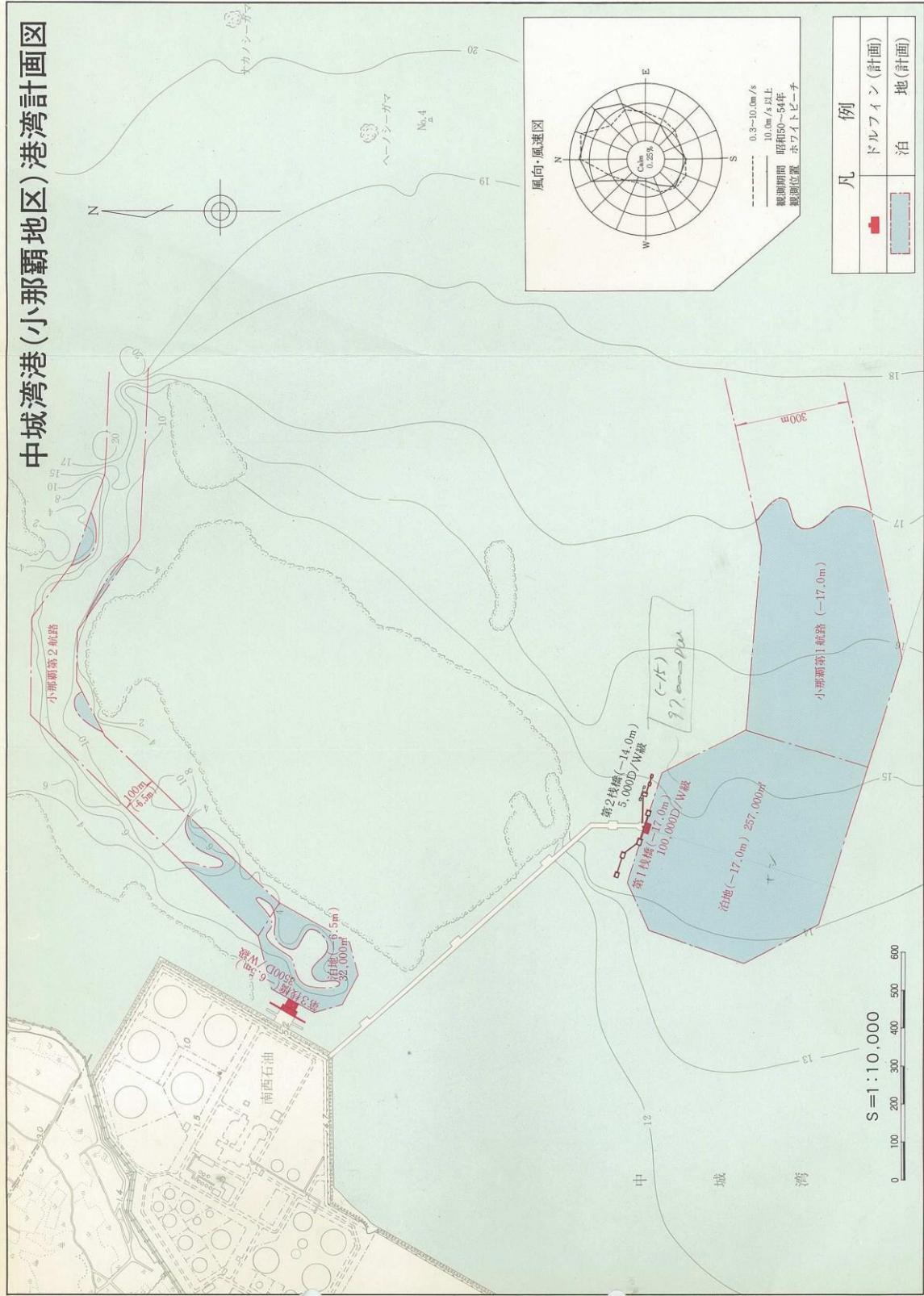
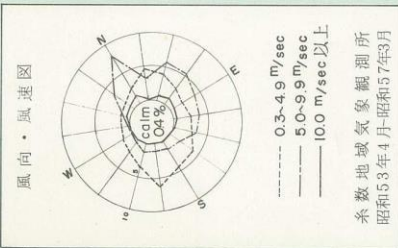
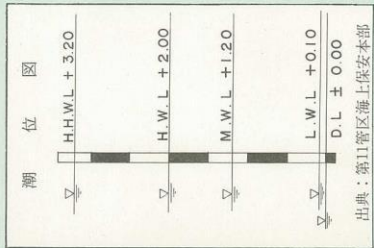


図 Ⅷ. 5. 8 中城湾港港湾計画図 (昭和56年6月 一部変更 第93回計画部会)

# 中城湾港(仲伊保地区)港湾計画平面図



凡 例

	航路 (計画)
	泊地 (計画)
	泊地 (既設)
	防波堤 (既設)
	トランプ (計画)
	岸壁 (既設)
	船揚場 (既設)
	施設用地 (既定計画)
	運路 (既定計画)



図 Ⅷ. 5. 9 中城湾港港湾計画図 (昭和 58 年 1 月 軽易な変更)





図 Ⅷ. 5. 10 中城湾港港湾計画図 (昭和 58 年 7 月 軽易な変更)



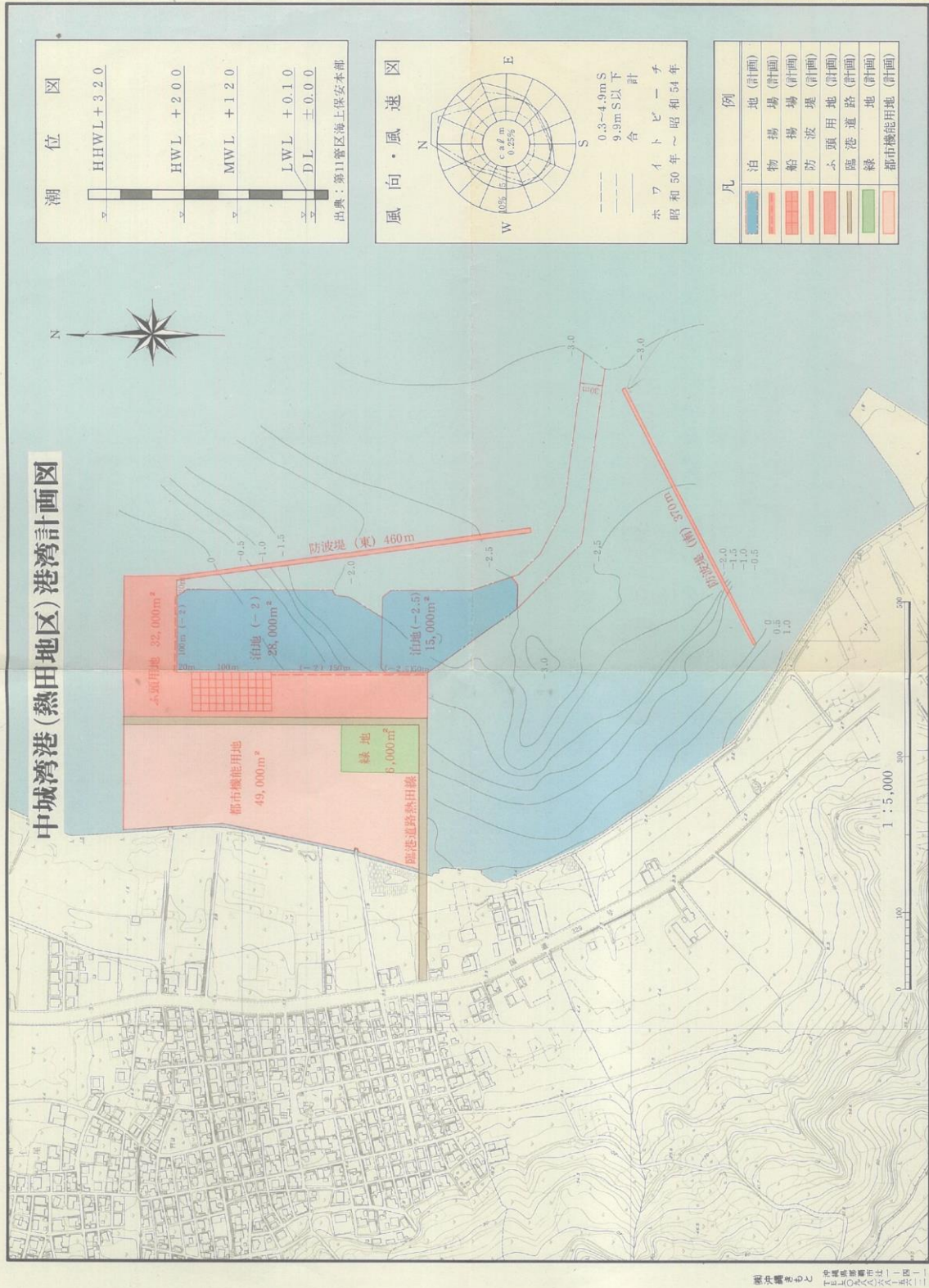


図 VIII. 5. 1 1 中城湾港港湾計画図 (昭和 60 年 11 月 軽易な変更)

