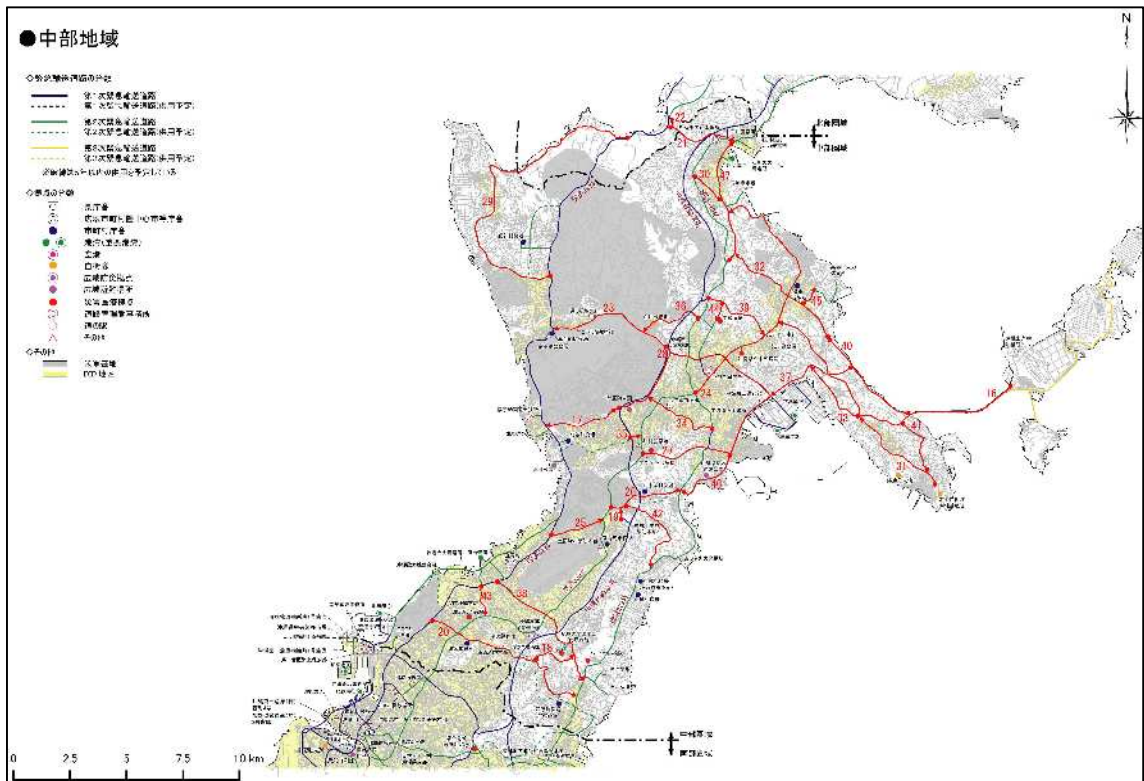




○中部土木事務所管内

16	主要地方道	伊計平良川線	うるま市与那城屋平2番地先から うるま市宇平良川平良川原97番まで	中部土木事務所
17	主要地方道	沖縄北谷線	沖縄市市内四丁目69番5から 北谷町字浜川千原27番5まで	中部土木事務所
18	主要地方道	那覇北中城線	西原町字翁長坂田升528番から 西原町上原二丁目8番まで	中部土木事務所
19	主要地方道	那覇北中城線	北中城村字安谷屋原397番1から 北中城村字安谷屋下川原2180番1まで	中部土木事務所
20	主要地方道	浦添西原線	浦添市屋富祖四丁目446番6から 西原町字嘉手苜儀間115番5まで	中部土木事務所
21	主要地方道	石川仲泊線	うるま市石川渡戸目原2420番から 恩納村字仲泊ツマサ一原1354番4まで	中部土木事務所
22	主要地方道	石川仲泊線	恩納村字仲泊ツマサ一原1354番36から 恩納村字仲泊安幸地原816番4まで	中部土木事務所
23	主要地方道	沖縄嘉手納線	沖縄市字美里横通原2784番2から 嘉手納町字嘉手納前原739番3まで	中部土木事務所
24	主要地方道	沖縄石川線	沖縄市美里一丁目64番12から うるま市石川東恩納東原1045番15まで	中部土木事務所
25	主要地方道	宜野湾北中城線	宜野湾市宇伊佐前原67番1から 宜野湾市普天間一丁目128番1まで	中部土木事務所
26	主要地方道	宜野湾北中城線	北中城村字安谷屋西原1936番から 北中城村字渡口前原523番13まで	中部土木事務所
27	主要地方道	沖縄環状線	北中城村字比嘉西原641番1地先から 沖縄市市内四丁目69番5まで	中部土木事務所
28	主要地方道	沖縄環状線	沖縄市松本六丁目2779番5から 沖縄市松本六丁目1130番まで	中部土木事務所
29	一般県道	6号線	読谷村字伊良皆伊保道原222番3から 恩納村字山田名幸原3425番まで	中部土木事務所
30	一般県道	6号線	うるま市石川伊波伊波原98番から うるま市石川東恩納桃原651番3まで	中部土木事務所
31	一般県道	8号線	うるま市勝連平敷屋溝原3531番から うるま市与那城西原西原230番3まで	中部土木事務所
32	一般県道	8号線	うるま市字具志川長佐久原2496番1から うるま市字柴野比本字原93番1まで	中部土木事務所
33	一般県道	16号線	うるま市与那城西原西原230番3から うるま市字川田砂田原398番1まで	中部土木事務所
34	一般県道	20号線	沖縄市高原三丁目402番3から 沖縄市上地四丁目17番2まで	中部土木事務所
35	一般県道	24号線	沖縄市山里一丁目326番から 沖縄市山里一丁目75番1まで	中部土木事務所
36	一般県道	26号線	沖縄市知花五丁目2597番から 沖縄市字白川白川原350番1まで	中部土木事務所
37	一般県道	具志川前原線	うるま市字具志川西熱田原981番から うるま市字前原幸崎原260番1まで	中部土木事務所
38	一般県道	宜野湾西原線	宜野湾市大謝名一丁目55番から 西原町字内間照佐当402番14まで	中部土木事務所
39	一般県道	36号線	沖縄市登川三丁目1498番から うるま市字喜屋武手振原485番2まで	中部土木事務所
40	一般県道	37号線	うるま市字具志川川敷原3049番1から うるま市与那城中央1番地先まで	中部土木事務所
41	一般県道	37号線	うるま市与那城屋慶名青増368番1から うるま市勝連平敷屋後原336番1まで	中部土木事務所
42	一般県道	146号線	北中城村字安谷屋西村渠原146番から 中城村字添石門口原275番2まで	中部土木事務所
43	一般県道	153号線	浦添市牧港二丁目952番5から 浦添市牧港三丁目264番まで	中部土木事務所

番号	道路の種類	路線名	占用を禁止又は制限する区域	管内
44	一般県道	具志川環状線	沖縄市字登川中川原1004番1から 沖縄市字登川赤道原2134番1まで	中部土木事務所
45	一般県道	具志川環状線	うるま市字田場西原1818番から うるま市字赤野竹又又原923番1まで	中部土木事務所
46	一般県道	沖縄県総合運動公園線	沖縄市泡瀬三丁目123番7から 北中城村字渡口前原490番1まで	中部土木事務所
47	一般県道	石川池原線	うるま市石川赤崎一丁目2428番6から 沖縄市池原三丁目1627番6まで	中部土木事務所



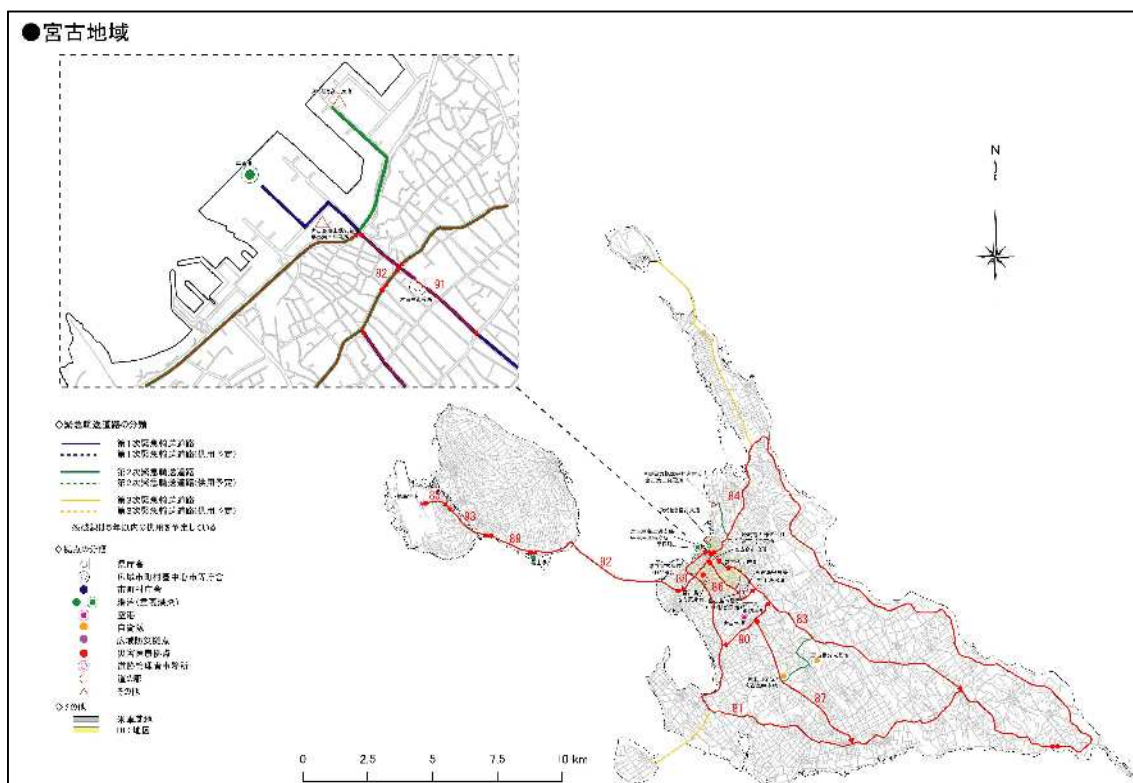
○南部土木事務所管内

48	一般国道	国道330号	那覇市字古島字久増原42番1から 那覇市旭町46番まで	南部土木事務所
49	一般国道	国道390号	那覇市西2丁目1番12から 那覇市西2丁目2番6まで	南部土木事務所
50	一般国道	国道507号	八重瀬町字具志頭大久田原632番1から 那覇市字仲井真伊地当原233番2まで	南部土木事務所
51	一般国道	国道507号	那覇市字上間前田原348番5から 那覇市古波蔵3丁目277番2まで	南部土木事務所
52	主要地方道	奥武山米須線	那覇市山下町9番2から 糸満市字国吉東原887番1まで	南部土木事務所
53	主要地方道	那覇北中城線	那覇市泊2丁目4番4から 那覇市安里3丁目4番まで	南部土木事務所
54	主要地方道	糸満与那原線	糸満市字糸満新組862番3から 八重瀬町字伊覇伊覇原2番まで	南部土木事務所
55	主要地方道	那覇糸満線	那覇市字安謝山後原665番2から 那覇市字上間東原194番1まで	南部土木事務所
56	主要地方道	那覇糸満線	南風原町字兼城兼城原124番3から 南風原町字山川波佐真原439番4まで	南部土木事務所
57	主要地方道	那覇糸満線	南風原町字喜屋武与重盛原592番1から 糸満市字賀数保喜良原408番1まで	南部土木事務所
58	主要地方道	南風原知念線	南風原町字喜屋武宇地真原379番から 南城市知念字吉富吉富原21番まで	南部土木事務所
59	主要地方道	久米島空港真泊線	久米島町字北原北タンジュ原563番から 久米島町字根字根57番まで	南部土木事務所
60	主要地方道	久米島空港真泊線	久米島町字兼城金城172番2から 久米島町字兼城金城116番1まで	南部土木事務所
61	一般県道	11号線	豊見城市字高安前原415番から 那覇市古波蔵4丁目151番3まで	南部土木事務所
62	一般県道	15号線	八重瀬町字高良野原門原130番から 八重瀬町字仲座下原417番5まで	南部土木事務所
63	一般県道	42号線	那覇市泉崎1丁目2番21から 那覇市久茂地1丁目14番5まで	南部土木事務所
64	一般県道	52号線	糸満市字与座大川原412番5から 八重瀬町字高良野原門原84番3まで	南部土木事務所
65	一般県道	佐敷玉城線	南城市佐敷字津波古崎原1273番1から 南城市玉城字親慶原上親慶原156番まで	南部土木事務所
66	一般県道	佐敷玉城線	南城市佐敷字新里運座原555番8から 南城市佐敷字新里運座原667番3まで	南部土木事務所
67	一般県道	佐敷玉城線	南城市玉城字垣花屋宜原628番から 南城市玉城字仲村渠平良原446番まで	南部土木事務所
68	一般県道	兼城港線	久米島町字兼城金城173番から 久米島町字兼城金城180番1まで	南部土木事務所
69	一般県道	那覇内環状線	那覇市壺川2丁目114番から 那覇市壺川2丁目339番14まで	南部土木事務所
70	一般県道	那覇内環状線	那覇市楚辺2丁目380番1から 那覇市楚辺1丁目330番1まで	南部土木事務所
71	一般県道	真地久茂地線	那覇市字真地上原173番25から 那覇市樋川1丁目23番まで	南部土木事務所
72	一般県道	那覇空港線	那覇市字安次嶺下原511番1から 那覇市字安次嶺安次嶺原192番1まで	南部土木事務所
73	一般県道	南風原与那原線	南風原町字与那覇後原236番1から 与那原町字与那原浜田原3063番3まで	南部土木事務所
74	一般県道	宜野湾南風原線	南風原町字新川牛之巻原395番1から 南風原町字兼城門原205番まで	南部土木事務所
75	一般県道	宜野湾南風原線	南風原町字照屋東原6番1から 南風原町字喜屋武宇地真原377番1まで	南部土木事務所



○宮古土木事務所管内

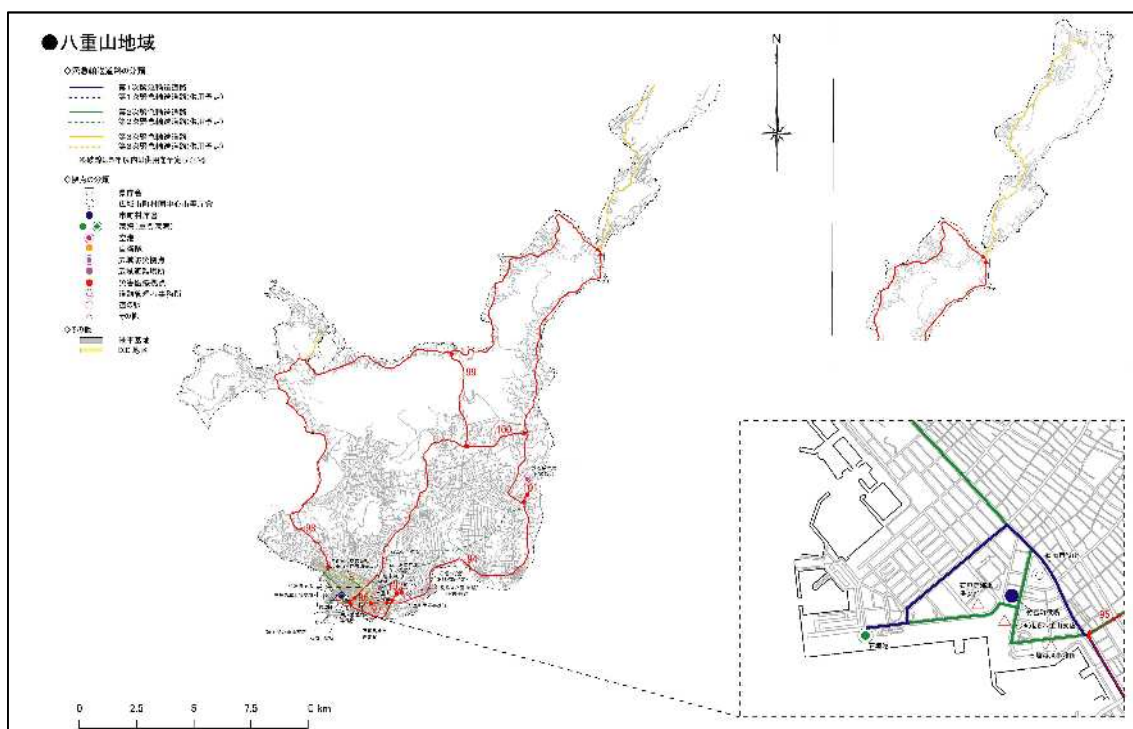
81	一般国道	390号	宮古市城辺字保良川ノ上部1109番5から 宮古市平良字西里西里13番12まで	宮古土木事務所
82	主要地方道	平良城辺線	宮古市平良字西里尻間184番から 宮古市平良字西里根間237番2まで	宮古土木事務所
83	主要地方道	平良城辺線	宮古市平良字西里ツイギヤ765番1から 宮古市城辺字福里西方638番1まで	宮古土木事務所
84	主要地方道	保良西里線	宮古市城辺字保良川ノ上部1109番1から 宮古市平良字西里尻間189番まで	宮古土木事務所
85	主要地方道	下地島空港佐良浜線	宮古市伊良部字佐和田下地1727番1から 宮古市伊良部字国仲北下地930番1まで	宮古土木事務所
86	一般県道	平良新里線	宮古市平良字下里神屋556番3から 宮古市平良字西里西屋原935番13まで	宮古土木事務所
87	一般県道	平良新里線	宮古市平良字西里東屋原1166番80から 宮古市上野字新里新里43番1まで	宮古土木事務所
88	一般県道	平良久松港線	宮古市平良字西里根間238番から 宮古市平良字久貝ムイ原787番1まで	宮古土木事務所
89	一般県道	長山港佐良浜港線	宮古市伊良部字池間添大長2370番2から 宮古市伊良部字伊良部東方原1352番まで	宮古土木事務所
90	一般県道	高野西里線	宮古市平良字西里越地1450番1から 宮古市下地字川満長原1563番1まで	宮古土木事務所
91	一般県道	高野西里線	宮古市平良字西里尻並338番から 宮古市平良字西里西里13番4まで	宮古土木事務所
92	一般県道	平良下地島空港線	宮古市平良字久貝西ムイ原773番1から 宮古市伊良部字池間添大長2367番12まで	宮古土木事務所
93	一般県道	平良下地島空港線	宮古市伊良部字伊良部東方原1352番から 宮古市伊良部字国仲南下地659番4まで	宮古土木事務所





○八重山土木事務所管内

94	一般国道	国道390号	石垣市字登野城内1番9から 石垣市字伊原間大浦4番99まで	八重山土木事務所
95	一般国道	国道390号	石垣市字大川東ノハカ2番から 石垣市字大川東ノハカ12番まで	八重山土木事務所
96	一般国道	国道390号	石垣市字登野城山原605番2から 石垣市字登野城天川436番まで	八重山土木事務所
97	一般国道	国道390号	石垣市字登野城仲道644番2から 石垣市字平得平得349番1まで	八重山土木事務所
98	主要地方道	石垣港伊原間線	石垣市字新川作原2395番3から 石垣市字伊原間大浦4番99まで	八重山土木事務所
99	主要地方道	富野大川線	石垣市字桜海大田299番13から 石垣市字登野城内74番1まで	八重山土木事務所
100	一般県道	大浜富野線	石垣市字大浜米地原2116番6から 石垣市字白保竿根田原1794番30まで	八重山土木事務所
101	一般県道	新川白保線	石垣市字盛山盛山229番9から 石垣市字盛山東牛種子222番259まで	八重山土木事務所
102	一般県道	石垣空港線	石垣市字真栄里東原609番4から 石垣市字平得平得351番1まで	八重山土木事務所



2. 沖縄県管理道路における占用制限一覧表(第三次緊急輸送道路等)

図面 番号	路線名	区間	管内
1	県道20号線	沖縄市胡屋五丁目204番から 沖縄市胡屋一丁目1番3まで	中部土木事務所
2	浦添西原線	浦添市前田二丁目1845番7から 西原町字翁長坂山升561番まで	中部土木事務所
3	浦添西原線	浦添市字港川崎原542番11から 浦添市字城間大川2129番2まで	中部土木事務所
4	名護運天港線	今帰仁村字仲宗根ギセブ原96番5から 今帰仁村字仲宗根下真喜屋原520番まで	北部土木事務所
5	宜野湾北中城線	北中城村字喜舎場東前原398番5から 北中城村字渡口前原523番10まで	中部土木事務所
6	真地泉崎線	那覇市泉崎一丁目19番5から 那覇市松尾一丁目1番2まで	南部土木事務所
7	石垣空港線	石垣市字盛山盛山230番11から 石垣市字宮良牧中1273番76まで	八重山土木事務所
8	伊計平良川線	うるま市与那城伊計西前406番から うるま市与那城屋平2番まで	中部土木事務所
9	県道110号線	名護市字真喜屋黒崎801番2から 名護市字饒平名湧増772番10まで	北部土木事務所
10	瀬底健堅線	本部町字瀬底安地原2509番3から 本部町字健堅駈原126番6まで	北部土木事務所
11	浜比嘉平安座線	うるま市勝連浜宜野湾233番5から うるま市与那城平安座下与佐次原424番1まで	中部土木事務所
12	古宇利屋我地線	今帰仁村字古宇利古宇利原95番1から 名護市字運天原運天64番4まで	北部土木事務所
13	屋我地仲宗根線	名護市字我部スクブ1160番3から 今帰仁村字天底外田原745番3まで	北部土木事務所
14	池間大浦線	宮古島市平良字池間雲原1155番3から 宮古島市平良字大浦南方原153番4まで	宮古土木事務所
15	平野伊原間線	石垣市字平久保平久保牧380番2から 石垣市字伊原間大浦4番538まで	八重山土木事務所
16	川平高屋線	石垣市字川平内原917番1から 石垣市字川平ウラ1089番4まで	八重山土木事務所
17	渡嘉敷港線	渡嘉敷村字渡嘉敷東原183番から 渡嘉敷村字渡嘉敷泊兼久原351番5まで	南部土木事務所
18	北南線	南大東村字北381番4から 南大東村字南321番3まで	南部土木事務所
19	南大東飛行場線	南大東村字在所183番9から 南大東村字旧東267番12まで	南部土木事務所

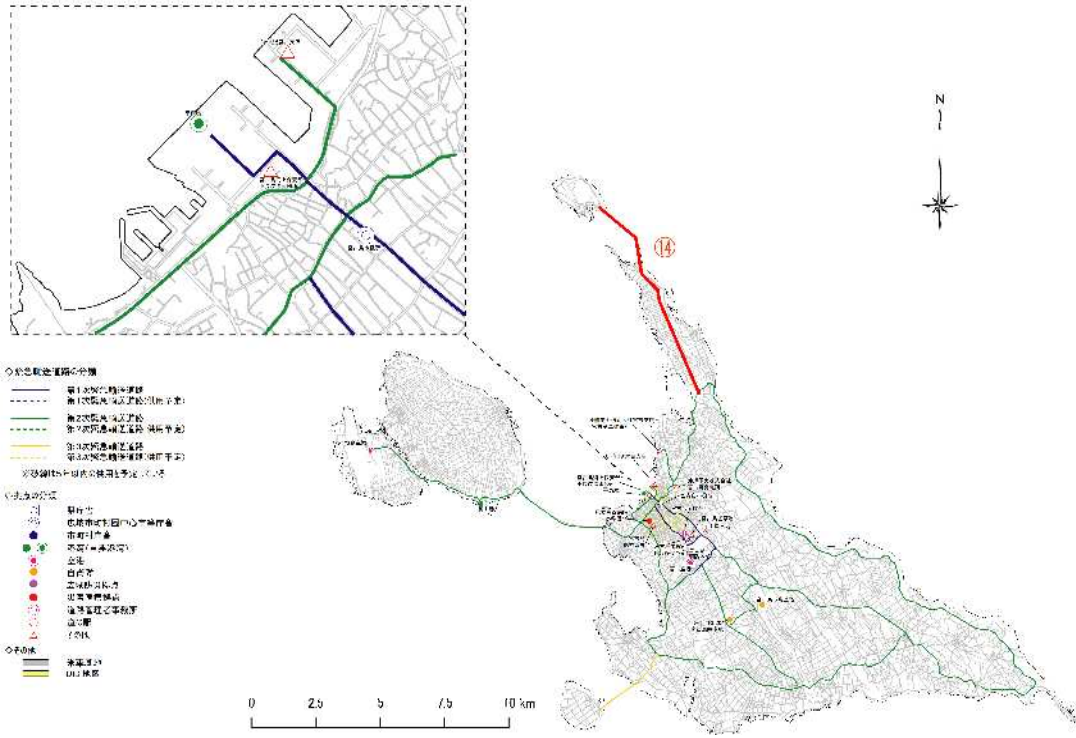








●宮古地域



●八重山地域

