

# 令和3年度 第2回 首里城公園管理体制構築検討委員会

## 【資料5】事例調査の概要

## 事例調査の概要

### 1 事例調査の目的（事例の選定理由）

吉野ヶ里歴史公園は、国営公園と県の管理する公園とが一体的になっていること及び特別史跡を有した歴史公園であることから首里城公園との類似点があるが、運営維持管理に係る発注方法や運営方法において相違点があるため、その実態や運用状況の把握を通じて、首里城公園における指定管理者制度の活用方法の改善点をみいだすことを調査の目的とする。

### 2 調査対象地

国営吉野ヶ里歴史公園、佐賀県立吉野ヶ里歴史公園  
（佐賀県神埼市、神埼郡吉野ヶ里町）

### 3 対応者 ※調整中

国営海の中道海浜公園事務所（吉野ヶ里歴史公園担当）  
佐賀県 県土整備部 まちづくり課  
運営維持管理業務事業者（国営公園）  
指定管理者（県立公園）

### 4 行程概略

1 2月中旬予定

午前：吉野ヶ里歴史公園 ヒアリング

午後①：吉野ヶ里歴史公園 現地視察

午後②：意見交換

## <参考> 吉野ヶ里歴史公園の概要

### <全体計画>

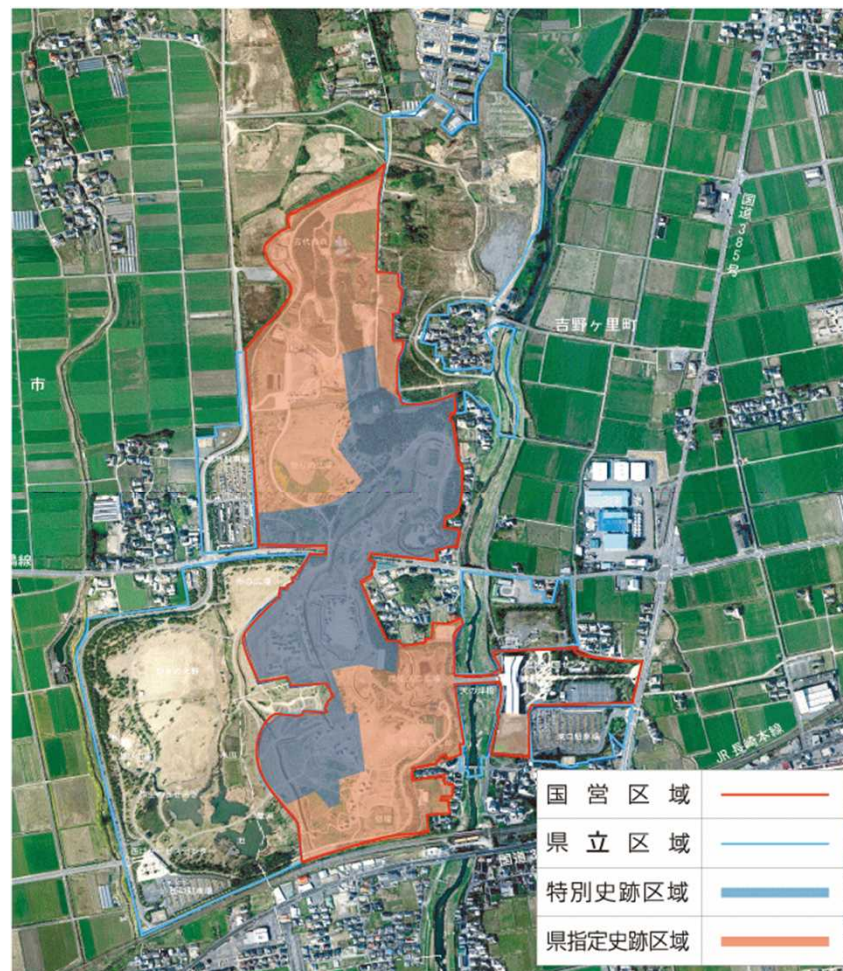
**国営吉野ヶ里歴史公園は、我が国固有の優れた文化的資産であり、平成3年5月に国の特別史跡に指定された吉野ヶ里遺跡の保存と活用を図るため、都市公園法第2条第1項第2号ロの規定に基づき平成4年10月の閣議決定を受け事業化された、計画面積約54haの国営公園です。さらに、遺跡の環境保全と歴史公園としての機能の充実を図るため、佐賀県立公園約63haと一体となった、総面積約117haの吉野ヶ里歴史公園として整備している。**

<基本テーマ> 「弥生人の声が聞こえる」

- <基本方針>
- ・ 遺跡の保存と活用
  - ・ 魅力ある風景・環境づくり
  - ・ 新しい歴史文化の創造
  - ・ 国際交流の拠点として
  - ・ レクリエーション環境の整備
  - ・ 地域振興の一翼を担う

国営公園の区域 約54ha	特別史跡区域	約22ha
	県史跡区域	約28ha
	史跡指定外	約4ha
県営公園の区域 約63ha	史跡指定外	
計 約117ha		

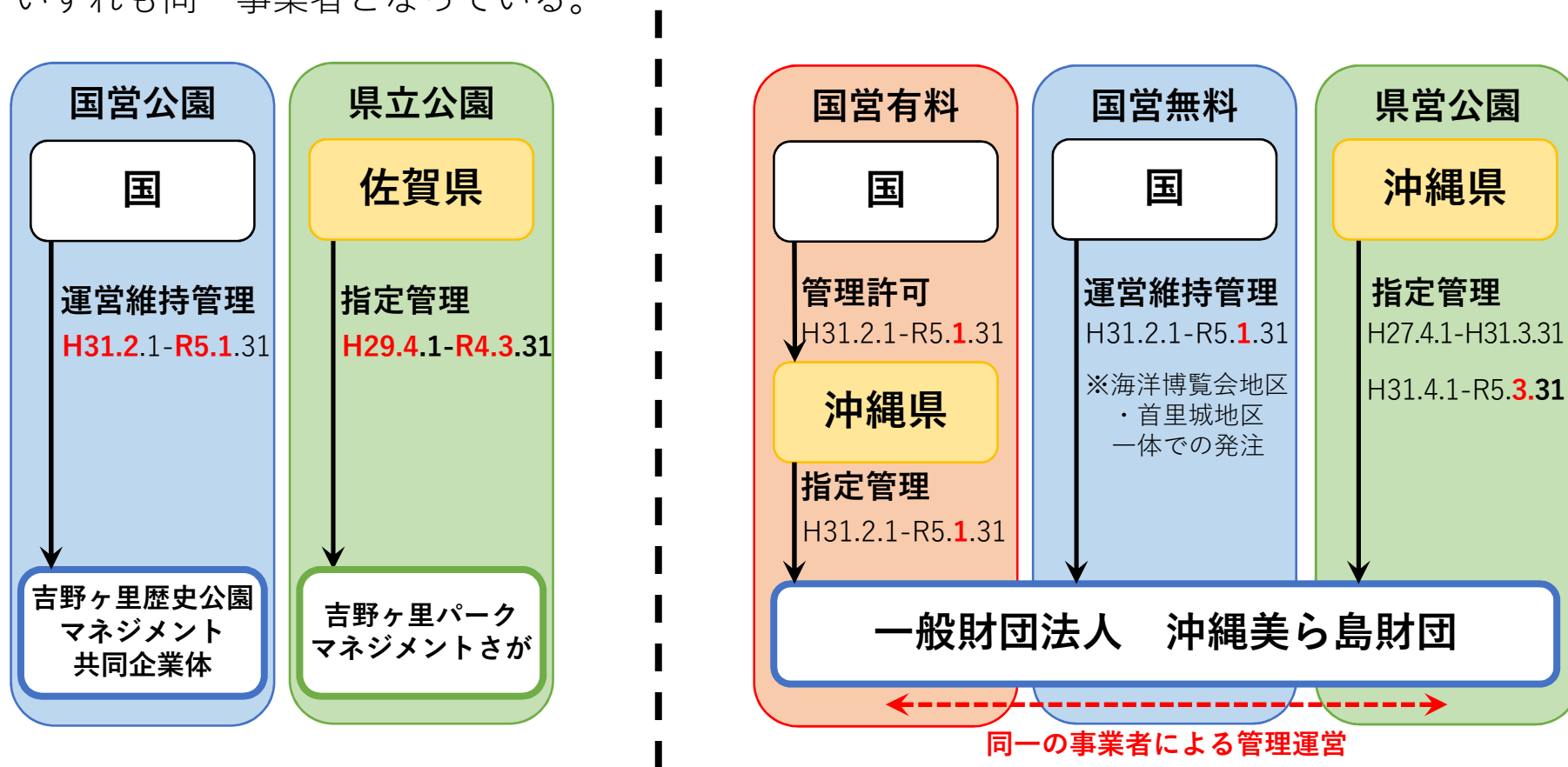
※参考：国営吉野ヶ里歴史公園管理運営プログラム  
(令和3年6月/国土交通省九州地方整備局)



吉野ヶ里歴史公園の区域図

## <参考> 吉野ヶ里歴史公園及び首里城公園の管理運営状況

- ・ 吉野ヶ里歴史公園の国営公園部分及び首里城公園の国営無料区域については、国が運営維持管理業務を民間競争入札により、事業者を決定している。
- ・ 県立吉野ヶ里歴史公園及び首里城公園の県営区域は、県の条例に基づき、公募し、議会の議決を経て、指定管理者を決定している。
- ・ 首里城公園の国営有料区域は、都市公園法第5条第2項に基づく管理許可を受け、県の条例に基づき、公募し、議会の議決を経て、指定管理者を決定している。
- ・ 吉野ヶ里歴史公園では、国営と県立で事業者が異なっているが、首里城公園では、3つの区域いずれも同一事業者となっている。



吉野ヶ里歴史公園の管理運営状況

首里城公園の管理運営状況

## <参考> 吉野ヶ里歴史公園の管理運営の概要

	国営公園（口号公園）	県立公園
規模	約54ha（うち約52.8ha）	約63ha（うち約52ha ※令和2年度末）
業務	運営維持管理業務委託（民間競争入札）	指定管理者業務（指定管理者制度）
発注者	国土交通省	佐賀県（県土整備部 まちづくり課）
受託者の決定方法	・民間競争入札実施要項に基づき、入札参加者から提出された企画書を審査。予定価格の範囲内の参加者の総合評価を行い、落札者を決定。	・公募により指定管理者を選定
受託者	<b>H30-34 国営吉野ヶ里歴史公園運営維持管理業務 吉野ヶ里歴史公園マネジメント共同企業体</b> 代表者：一般財団法人公園財団 構成員：J R九州コンサルタンツ(株) 構成員：(株)葉隠緑化建設 H31.2.1-R5.1.31（4年）	<b>吉野ヶ里パークマネジメントさが</b> H29.4.1-R4.3.31（5年）
主な対象施設	入口ゾーン（歴史公園センター） 環濠集落ゾーン（南内郭、倉と市、北内郭、中のムラ、南のムラ、弥生くらし館、北墳丘墓） 古代の原ゾーン（祭りの広場、ソバ畑） 古代の森ゾーン（古代植物の森、古代の森体験館、甕棺墓列）	入口ゾーン（東口駐車場） 環濠集落ゾーン 古代の原ゾーン（西口サービスセンター、西口駐車場、弥生の大野、遊びの原、野外炊事コーナー、ふれあい館、復元水田） 古代の森ゾーン（北口サービスセンター、北口駐車場、大芝生広場、古代の森）
主な業務	(1)業務全体のマネジメント及び企画立案業務 (2)施設・設備維持管理業務 (3)植物管理業務 (4)収益施設等設置管理運営業務	・維持管理業務（植物管理、建物・工作物、清掃、施設・遊具等の巡回点検及び防災保全） ・運営業務（利用者指導、利用促進） ・入園料等徴収 ・提案型事業

参考：H30-34 国営吉野ヶ里歴史公園運営維持管理業務民間競争入札実施要項、佐賀県立吉野ヶ里歴史公園指定管理者募集要項

＜参考＞写真（吉野ヶ里歴史公園）

出典：吉野ヶ里歴史公園HP



環濠集落ゾーン 南内郭



入口ゾーン 歴史公園センター



古代の原ゾーン 弥生の大野



古代の森ゾーン 北口サービスセンター