

資料4 植栽管理現況図

首里城公園全体平面図

S=1/1400

凡例

管理区分		区域区分
	沖縄県土木建設部 都市計画課	観音公園区域
	都市計画課整備課	観音公園区域



図面番号	図面名称	縮尺
16 観中 1	首里城公園全体平面図	1/1400
16 観中 2	高木 サービスエリア	1/400
16 観中 3	中低木・多年草 サービスエリア	1/400
16 観中 4	芝生地・草地 サービスエリア	1/400
16 観中 5	高木 ハンタン山エリア	1/500
16 観中 6	高木 観音閣周辺	1/500
16 観中 7	中低木・草本類 ハンタン山エリア	1/500
16 観中 8	芝生地・草地 ハンタン山エリア	1/500
16 観中 9	高木 上の毛エリア	1/300
16 観中10	中低木・芝生地・草地 上の毛エリア	1/300
16 観中11	高木・中低木 管理棟周辺	1/400
16 観中12	芝生地 管理棟周辺	1/400
16 観中13	高木・中木 城郭周辺エリア	1/250
16 観中14	芝生地・多年草・特殊物 城郭周辺エリア	1/250
16 観中15	高木・中木 観世門周辺エリア	1/200
16 観中16	芝生地・草地 城の下エリア	1/700

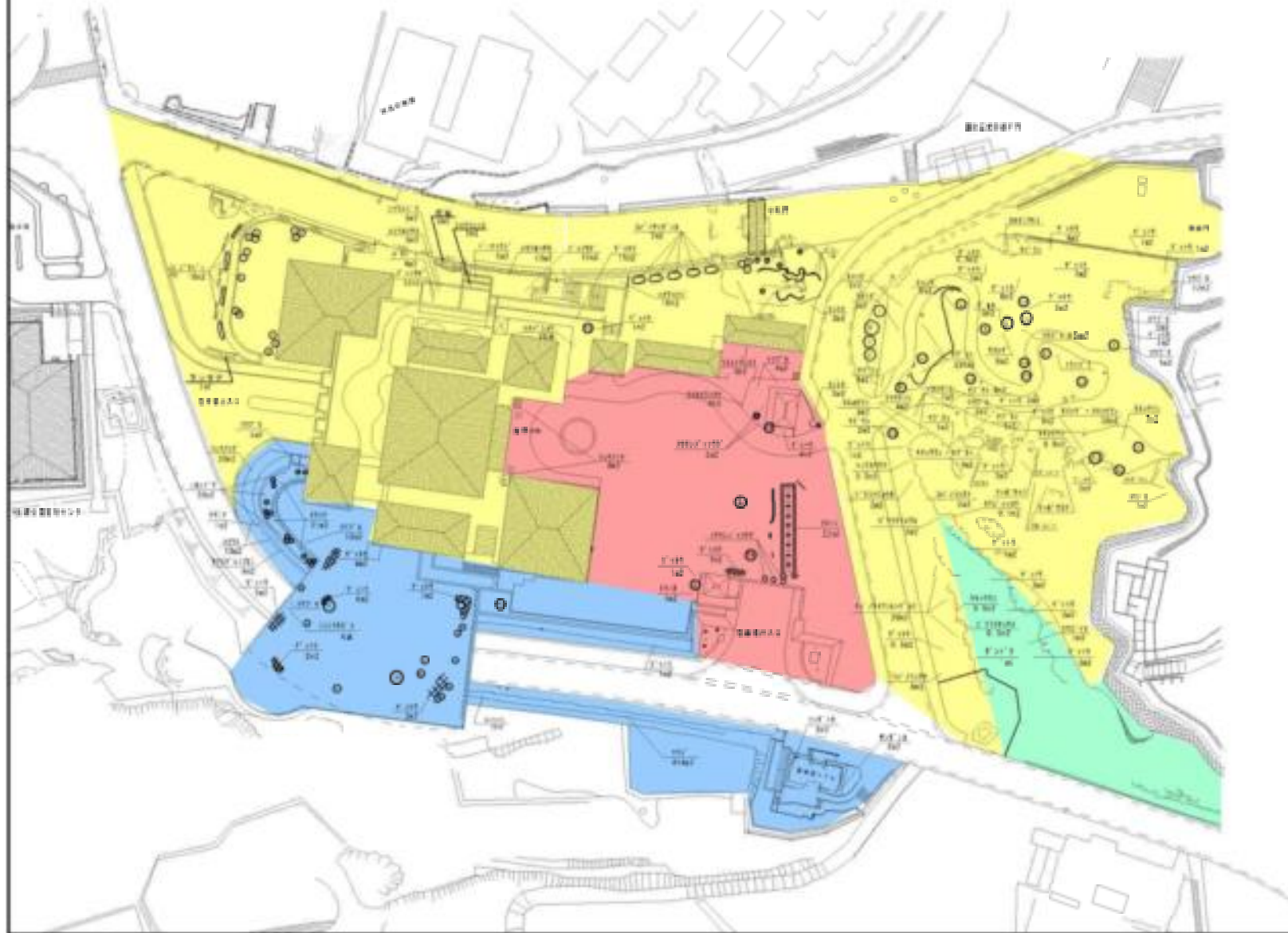
1 1000分の1

図面番号	図面名称	縮尺
16 観中 1	首里城公園全体平面図	1/1400
16 観中 2	高木 サービスエリア	1/400
16 観中 3	中低木・多年草 サービスエリア	1/400
16 観中 4	芝生地・草地 サービスエリア	1/400
16 観中 5	高木 ハンタン山エリア	1/500
16 観中 6	高木 観音閣周辺	1/500
16 観中 7	中低木・草本類 ハンタン山エリア	1/500
16 観中 8	芝生地・草地 ハンタン山エリア	1/500
16 観中 9	高木 上の毛エリア	1/300
16 観中10	中低木・芝生地・草地 上の毛エリア	1/300
16 観中11	高木・中低木 管理棟周辺	1/400
16 観中12	芝生地 管理棟周辺	1/400
16 観中13	高木・中木 城郭周辺エリア	1/250
16 観中14	芝生地・多年草・特殊物 城郭周辺エリア	1/250
16 観中15	高木・中木 観世門周辺エリア	1/200
16 観中16	芝生地・草地 城の下エリア	1/700



首里城公園植栽管理図 サービスエリア  
 中低木・多年草

3-1/400



植栽コード	樹名	樹高
001	アサギザサ	40
002	アサギザサ	100
003	アサギザサ	10
004	アサギザサ	10
005	アサギザサ	10
006	アサギザサ	10
007	アサギザサ	10
008	アサギザサ	10
009	アサギザサ	10
010	アサギザサ	10
011	アサギザサ	10
012	アサギザサ	10
013	アサギザサ	10
014	アサギザサ	10
015	アサギザサ	10
016	アサギザサ	10
017	アサギザサ	10
018	アサギザサ	10
019	アサギザサ	10
020	アサギザサ	10
021	アサギザサ	10
022	アサギザサ	10
023	アサギザサ	10
024	アサギザサ	10
025	アサギザサ	10
026	アサギザサ	10
027	アサギザサ	10
028	アサギザサ	10
029	アサギザサ	10
030	アサギザサ	10
031	アサギザサ	10
032	アサギザサ	10
033	アサギザサ	10
034	アサギザサ	10
035	アサギザサ	10
036	アサギザサ	10
037	アサギザサ	10
038	アサギザサ	10
039	アサギザサ	10
040	アサギザサ	10
041	アサギザサ	10
042	アサギザサ	10
043	アサギザサ	10
044	アサギザサ	10
045	アサギザサ	10
046	アサギザサ	10
047	アサギザサ	10
048	アサギザサ	10
049	アサギザサ	10
050	アサギザサ	10
051	アサギザサ	10
052	アサギザサ	10
053	アサギザサ	10
054	アサギザサ	10
055	アサギザサ	10
056	アサギザサ	10
057	アサギザサ	10
058	アサギザサ	10
059	アサギザサ	10
060	アサギザサ	10
061	アサギザサ	10
062	アサギザサ	10
063	アサギザサ	10
064	アサギザサ	10
065	アサギザサ	10
066	アサギザサ	10
067	アサギザサ	10
068	アサギザサ	10
069	アサギザサ	10
070	アサギザサ	10
071	アサギザサ	10
072	アサギザサ	10
073	アサギザサ	10
074	アサギザサ	10
075	アサギザサ	10
076	アサギザサ	10
077	アサギザサ	10
078	アサギザサ	10
079	アサギザサ	10
080	アサギザサ	10
081	アサギザサ	10
082	アサギザサ	10
083	アサギザサ	10
084	アサギザサ	10
085	アサギザサ	10
086	アサギザサ	10
087	アサギザサ	10
088	アサギザサ	10
089	アサギザサ	10
090	アサギザサ	10
091	アサギザサ	10
092	アサギザサ	10
093	アサギザサ	10
094	アサギザサ	10
095	アサギザサ	10
096	アサギザサ	10
097	アサギザサ	10
098	アサギザサ	10
099	アサギザサ	10
100	アサギザサ	10

植栽コード	樹名	樹高
101	アサギザサ	10
102	アサギザサ	10
103	アサギザサ	10
104	アサギザサ	10
105	アサギザサ	10
106	アサギザサ	10
107	アサギザサ	10
108	アサギザサ	10
109	アサギザサ	10
110	アサギザサ	10
111	アサギザサ	10
112	アサギザサ	10
113	アサギザサ	10
114	アサギザサ	10
115	アサギザサ	10
116	アサギザサ	10
117	アサギザサ	10
118	アサギザサ	10
119	アサギザサ	10
120	アサギザサ	10



首里城公園植栽管理図 サービスエリア  
芝生地・草地

09/1/400



芝生地			
場所	番号	数量(m <sup>2</sup> )	備考
サービスエリア	①-1	283	同掛式
	①-2	341	
	①-3	362	
	①-4	95	
	①-5	1,087	
	①-6	235	
	①-7	76	
	①-8	141	
	①-9	53	
	①-10	142	
	①-11	421	
	①-12	769	
	①-13	1,240	
	①-14	631	
小計		5,876	
	②-1	949	芝刈機
	②-2	289	
小計		1,234	
合計		7,110	

草地			
場所	番号	数量(m <sup>2</sup> )	備考
サービスエリア	③-1	240	同掛式
	③-2	378	
	③-3	368	
合計		986	

図面番号	09/1/400
図面名称	首里城公園植栽管理図 サービスエリア
作成者	国土院 公園部 公園管理課 公園管理課長 佐藤 隆夫
作成日	2009年1月
更新者	国土院 公園部 公園管理課 公園管理課長 佐藤 隆夫
更新日	2009年1月
縮尺	1:1,000
備考	

首里城公園植栽管理図 ハンタン山エリア  
高木 2-1/200



植栽番号	樹種	樹高	直径	管理状況
1	クスノキ	15	10	健全
2	クスノキ	12	8	健全
3	クスノキ	18	12	健全
4	クスノキ	10	7	健全
5	クスノキ	14	9	健全
6	クスノキ	16	11	健全
7	クスノキ	13	9	健全
8	クスノキ	17	10	健全
9	クスノキ	11	8	健全
10	クスノキ	19	13	健全
11	クスノキ	14	10	健全
12	クスノキ	16	11	健全
13	クスノキ	12	9	健全
14	クスノキ	18	12	健全
15	クスノキ	15	10	健全
16	クスノキ	13	9	健全
17	クスノキ	17	11	健全
18	クスノキ	14	10	健全
19	クスノキ	16	11	健全
20	クスノキ	12	9	健全
21	クスノキ	18	12	健全
22	クスノキ	15	10	健全
23	クスノキ	13	9	健全
24	クスノキ	17	11	健全
25	クスノキ	14	10	健全
26	クスノキ	16	11	健全
27	クスノキ	12	9	健全
28	クスノキ	18	12	健全
29	クスノキ	15	10	健全
30	クスノキ	13	9	健全
31	クスノキ	17	11	健全
32	クスノキ	14	10	健全
33	クスノキ	16	11	健全
34	クスノキ	12	9	健全
35	クスノキ	18	12	健全
36	クスノキ	15	10	健全
37	クスノキ	13	9	健全
38	クスノキ	17	11	健全
39	クスノキ	14	10	健全
40	クスノキ	16	11	健全
41	クスノキ	12	9	健全
42	クスノキ	18	12	健全
43	クスノキ	15	10	健全
44	クスノキ	13	9	健全
45	クスノキ	17	11	健全
46	クスノキ	14	10	健全
47	クスノキ	16	11	健全
48	クスノキ	12	9	健全
49	クスノキ	18	12	健全
50	クスノキ	15	10	健全

植栽番号	樹種	樹高	直径	管理状況
51	クスノキ	15	10	健全
52	クスノキ	12	8	健全
53	クスノキ	18	12	健全
54	クスノキ	10	7	健全
55	クスノキ	14	9	健全
56	クスノキ	16	11	健全
57	クスノキ	13	9	健全
58	クスノキ	17	10	健全
59	クスノキ	11	8	健全
60	クスノキ	19	13	健全
61	クスノキ	14	10	健全
62	クスノキ	16	11	健全
63	クスノキ	12	9	健全
64	クスノキ	18	12	健全
65	クスノキ	15	10	健全
66	クスノキ	13	9	健全
67	クスノキ	17	11	健全
68	クスノキ	14	10	健全
69	クスノキ	16	11	健全
70	クスノキ	12	9	健全
71	クスノキ	18	12	健全
72	クスノキ	15	10	健全
73	クスノキ	13	9	健全
74	クスノキ	17	11	健全
75	クスノキ	14	10	健全
76	クスノキ	16	11	健全
77	クスノキ	12	9	健全
78	クスノキ	18	12	健全
79	クスノキ	15	10	健全
80	クスノキ	13	9	健全
81	クスノキ	17	11	健全
82	クスノキ	14	10	健全
83	クスノキ	16	11	健全
84	クスノキ	12	9	健全
85	クスノキ	18	12	健全
86	クスノキ	15	10	健全
87	クスノキ	13	9	健全
88	クスノキ	17	11	健全
89	クスノキ	14	10	健全
90	クスノキ	16	11	健全
91	クスノキ	12	9	健全
92	クスノキ	18	12	健全
93	クスノキ	15	10	健全
94	クスノキ	13	9	健全
95	クスノキ	17	11	健全
96	クスノキ	14	10	健全
97	クスノキ	16	11	健全
98	クスノキ	12	9	健全
99	クスノキ	18	12	健全
100	クスノキ	15	10	健全

作成	2019年10月
更新	2020年10月
管理	首里城公園管理課
図面	植栽管理図
縮尺	1:200
備考	

首里城公園植栽管理図 龍潭周辺  
 高木 S = 1/500



植栽番号	樹種	樹高	管理状況
001	スズクサ	1.5	健全
002	スズクサ	1.5	健全
003	スズクサ	1.5	健全
004	スズクサ	1.5	健全
005	スズクサ	1.5	健全
006	スズクサ	1.5	健全
007	スズクサ	1.5	健全
008	スズクサ	1.5	健全
009	スズクサ	1.5	健全
010	スズクサ	1.5	健全
011	スズクサ	1.5	健全
012	スズクサ	1.5	健全
013	スズクサ	1.5	健全
014	スズクサ	1.5	健全
015	スズクサ	1.5	健全
016	スズクサ	1.5	健全
017	スズクサ	1.5	健全
018	スズクサ	1.5	健全
019	スズクサ	1.5	健全
020	スズクサ	1.5	健全
021	スズクサ	1.5	健全
022	スズクサ	1.5	健全
023	スズクサ	1.5	健全
024	スズクサ	1.5	健全
025	スズクサ	1.5	健全
026	スズクサ	1.5	健全
027	スズクサ	1.5	健全
028	スズクサ	1.5	健全
029	スズクサ	1.5	健全
030	スズクサ	1.5	健全
031	スズクサ	1.5	健全
032	スズクサ	1.5	健全
033	スズクサ	1.5	健全
034	スズクサ	1.5	健全
035	スズクサ	1.5	健全
036	スズクサ	1.5	健全
037	スズクサ	1.5	健全
038	スズクサ	1.5	健全
039	スズクサ	1.5	健全
040	スズクサ	1.5	健全
041	スズクサ	1.5	健全
042	スズクサ	1.5	健全
043	スズクサ	1.5	健全
044	スズクサ	1.5	健全
045	スズクサ	1.5	健全
046	スズクサ	1.5	健全
047	スズクサ	1.5	健全
048	スズクサ	1.5	健全
049	スズクサ	1.5	健全
050	スズクサ	1.5	健全
051	スズクサ	1.5	健全
052	スズクサ	1.5	健全
053	スズクサ	1.5	健全
054	スズクサ	1.5	健全
055	スズクサ	1.5	健全
056	スズクサ	1.5	健全
057	スズクサ	1.5	健全
058	スズクサ	1.5	健全
059	スズクサ	1.5	健全
060	スズクサ	1.5	健全
061	スズクサ	1.5	健全
062	スズクサ	1.5	健全
063	スズクサ	1.5	健全
064	スズクサ	1.5	健全
065	スズクサ	1.5	健全
066	スズクサ	1.5	健全
067	スズクサ	1.5	健全
068	スズクサ	1.5	健全
069	スズクサ	1.5	健全
070	スズクサ	1.5	健全
071	スズクサ	1.5	健全
072	スズクサ	1.5	健全
073	スズクサ	1.5	健全
074	スズクサ	1.5	健全
075	スズクサ	1.5	健全
076	スズクサ	1.5	健全
077	スズクサ	1.5	健全
078	スズクサ	1.5	健全
079	スズクサ	1.5	健全
080	スズクサ	1.5	健全
081	スズクサ	1.5	健全
082	スズクサ	1.5	健全
083	スズクサ	1.5	健全
084	スズクサ	1.5	健全
085	スズクサ	1.5	健全
086	スズクサ	1.5	健全
087	スズクサ	1.5	健全
088	スズクサ	1.5	健全
089	スズクサ	1.5	健全
090	スズクサ	1.5	健全
091	スズクサ	1.5	健全
092	スズクサ	1.5	健全
093	スズクサ	1.5	健全
094	スズクサ	1.5	健全
095	スズクサ	1.5	健全
096	スズクサ	1.5	健全
097	スズクサ	1.5	健全
098	スズクサ	1.5	健全
099	スズクサ	1.5	健全
100	スズクサ	1.5	健全

作成者	植栽管理課
承認者	園長
作成日	令和元年 12月 18日
更新日	令和元年 12月 18日
図面番号	首里城公園 植栽管理図
図面名称	龍潭周辺 高木
スケール	S = 1/500
縮尺	縮尺なし

首里城公園植栽管理図 ハンタン山エリア  
中低木・草本類

1/1,000



植	名	数	備
1	アサギ	1	
2	アサギ	1	
3	アサギ	1	
4	アサギ	1	
5	アサギ	1	
6	アサギ	1	
7	アサギ	1	
8	アサギ	1	
9	アサギ	1	
10	アサギ	1	
11	アサギ	1	
12	アサギ	1	
13	アサギ	1	
14	アサギ	1	
15	アサギ	1	
16	アサギ	1	
17	アサギ	1	
18	アサギ	1	
19	アサギ	1	
20	アサギ	1	
21	アサギ	1	
22	アサギ	1	
23	アサギ	1	
24	アサギ	1	
25	アサギ	1	
26	アサギ	1	
27	アサギ	1	

色	説明
緑	中低木・草本類
黄	中低木・草本類
青	中低木・草本類
白	中低木・草本類
赤	中低木・草本類
紫	中低木・草本類
黒	中低木・草本類
グレー	中低木・草本類
ブルー	中低木・草本類
オレンジ	中低木・草本類
ピンク	中低木・草本類
ブラウン	中低木・草本類
シルバー	中低木・草本類
ゴールド	中低木・草本類
ダークグリーン	中低木・草本類
ライトグリーン	中低木・草本類
ダークブルー	中低木・草本類
ライトブルー	中低木・草本類
ダークレッド	中低木・草本類
ライトレッド	中低木・草本類
ダークパープル	中低木・草本類
ライトパープル	中低木・草本類
ダークブラック	中低木・草本類
ライトブラック	中低木・草本類
ダークグレー	中低木・草本類
ライトグレー	中低木・草本類
ダークブルー	中低木・草本類
ライトブルー	中低木・草本類
ダークオレンジ	中低木・草本類
ライトオレンジ	中低木・草本類
ダークピンク	中低木・草本類
ライトピンク	中低木・草本類
ダークブラウン	中低木・草本類
ライトブラウン	中低木・草本類
ダークシルバー	中低木・草本類
ライトシルバー	中低木・草本類
ダークゴールド	中低木・草本類
ライトゴールド	中低木・草本類



首里城公園植栽管理図 ハンタン山エリア  
芝生地・草地

0-1/009



芝生地		
	数量(m)	番号
芝刈機	49	①-1
小計	49	
刈機式	229	②-1
	210	②-2
	670	②-3
小計	1,109	
合計	1,158	

草地		
	数量(m)	場所
刈機式	157	③-1
	324	③-2
合計	481	

作成者	植栽管理課
作成日	2018年12月12日
更新日	2019年12月12日
更新者	植栽管理課
更新理由	定期更新
更新内容	植栽管理図の更新
更新場所	首里城公園
更新対象	ハンタン山エリア
更新種別	植栽管理図
更新種別	植栽管理図



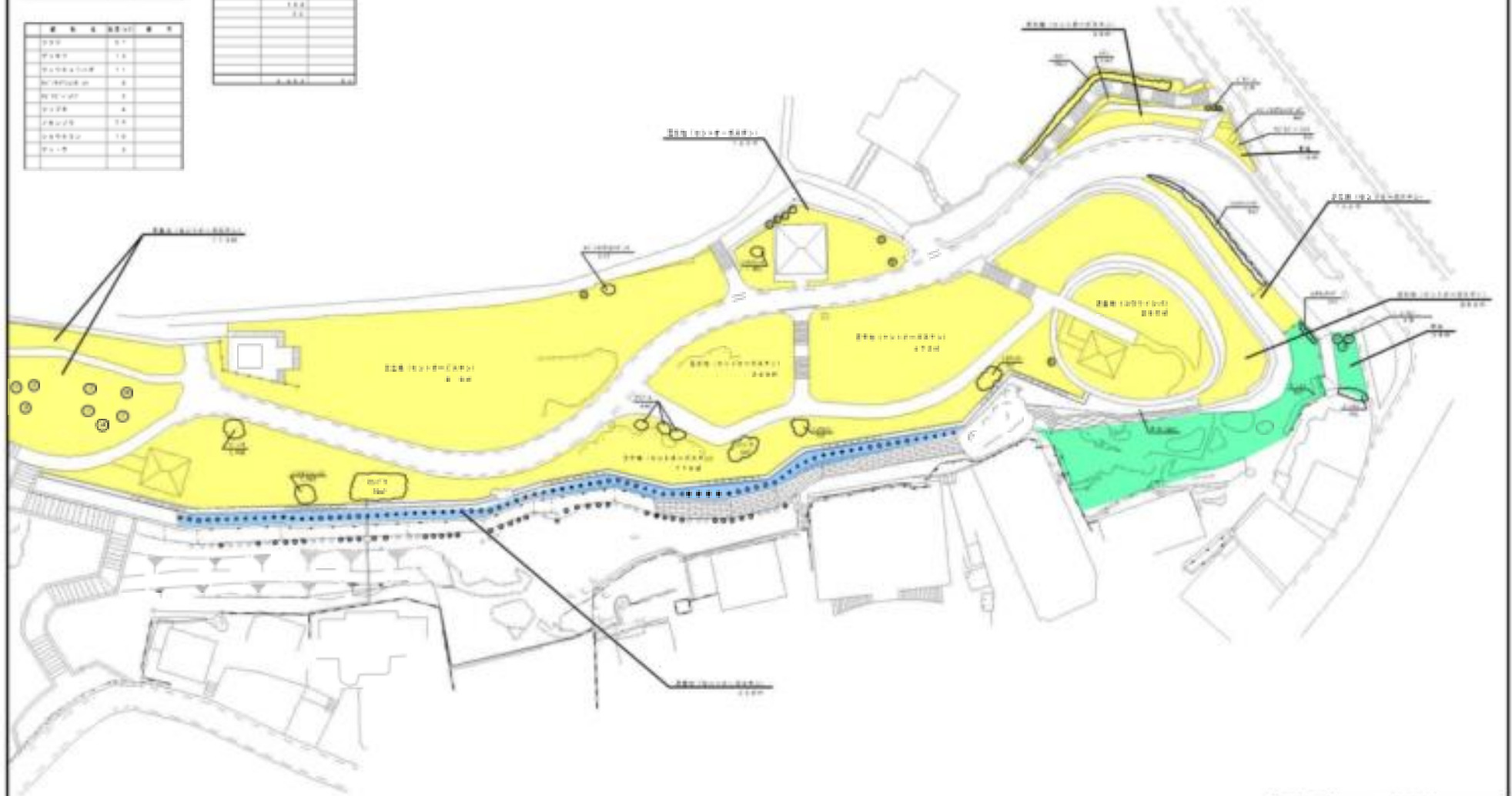


首里城公園植栽管理図 上の毛エリア  
中低木・芝生地・草地 10/1/2009

植栽	数	計
①	0	0
②	0	0
③	0	0
④	0	0

植栽	数	計
①	0	0
②	0	0
③	0	0
④	0	0
⑤	0	0
⑥	0	0
⑦	0	0
⑧	0	0
⑨	0	0
⑩	0	0
⑪	0	0
⑫	0	0
⑬	0	0
⑭	0	0
⑮	0	0
⑯	0	0
⑰	0	0
⑱	0	0
⑲	0	0
⑳	0	0
㉑	0	0
㉒	0	0
㉓	0	0
㉔	0	0
㉕	0	0
㉖	0	0
㉗	0	0
㉘	0	0
㉙	0	0
㉚	0	0
㉛	0	0
㉜	0	0
㉝	0	0
㉞	0	0
㉟	0	0
㊱	0	0
㊲	0	0
㊳	0	0
㊴	0	0
㊵	0	0
㊶	0	0
㊷	0	0
㊸	0	0
㊹	0	0
㊺	0	0
㊻	0	0
㊼	0	0
㊽	0	0
㊾	0	0
㊿	0	0

植栽	数	計
①	0	0
②	0	0
③	0	0
④	0	0
⑤	0	0
⑥	0	0
⑦	0	0
⑧	0	0
⑨	0	0
⑩	0	0
⑪	0	0
⑫	0	0
⑬	0	0
⑭	0	0
⑮	0	0
⑯	0	0
⑰	0	0
⑱	0	0
⑲	0	0
⑳	0	0
㉑	0	0
㉒	0	0
㉓	0	0
㉔	0	0
㉕	0	0
㉖	0	0
㉗	0	0
㉘	0	0
㉙	0	0
㉚	0	0
㉛	0	0
㉜	0	0
㉝	0	0
㉞	0	0
㉟	0	0
㊱	0	0
㊲	0	0
㊳	0	0
㊴	0	0
㊵	0	0
㊶	0	0
㊷	0	0
㊸	0	0
㊹	0	0
㊺	0	0
㊻	0	0
㊼	0	0
㊽	0	0
㊾	0	0
㊿	0	0



植栽	数	計
①	0	0
②	0	0
③	0	0
④	0	0
⑤	0	0
⑥	0	0
⑦	0	0
⑧	0	0
⑨	0	0
⑩	0	0
⑪	0	0
⑫	0	0
⑬	0	0
⑭	0	0
⑮	0	0
⑯	0	0
⑰	0	0
⑱	0	0
⑲	0	0
⑳	0	0
㉑	0	0
㉒	0	0
㉓	0	0
㉔	0	0
㉕	0	0
㉖	0	0
㉗	0	0
㉘	0	0
㉙	0	0
㉚	0	0
㉛	0	0
㉜	0	0
㉝	0	0
㉞	0	0
㉟	0	0
㊱	0	0
㊲	0	0
㊳	0	0
㊴	0	0
㊵	0	0
㊶	0	0
㊷	0	0
㊸	0	0
㊹	0	0
㊺	0	0
㊻	0	0
㊼	0	0
㊽	0	0
㊾	0	0
㊿	0	0

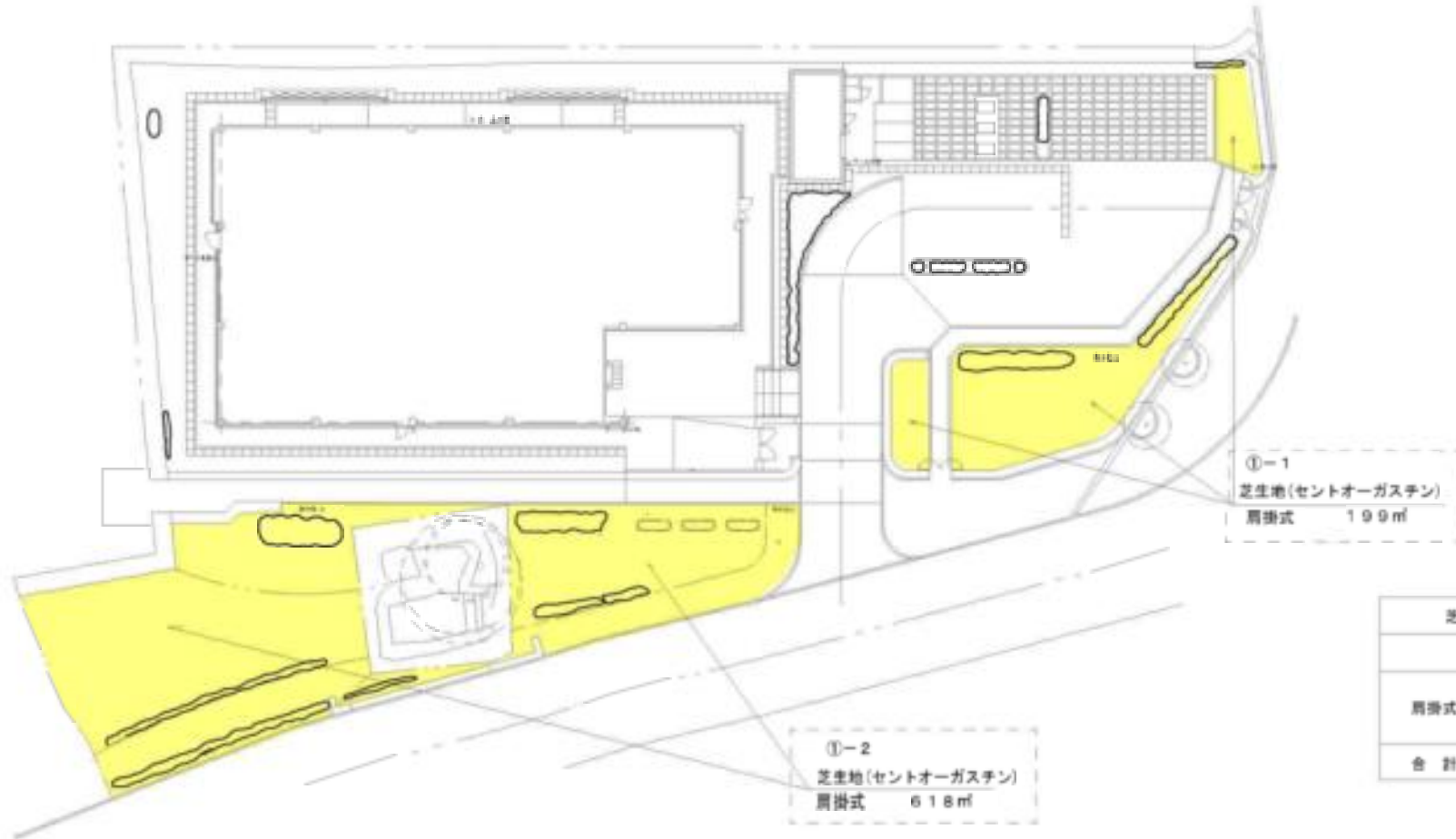




首里城公園植栽管理図 管理棟周辺

芝生地

0=1/400



芝生地(セントオーガスチン)		
	数量(㎡)	番号
肩掛式	199	①-1
	618	①-2
合計	817	

作成日	
作成者	国土緑化推進機構 公園緑地センター
作成日	平成25年10月20日
作成場所	東京都千代田区千代田 1-1-1
作成者	国土緑化推進機構 公園緑地センター
作成者	国土緑化推進機構 公園緑地センター
作成者	国土緑化推進機構 公園緑地センター

首里城公園植栽管理図 城郭周辺エリア  
高木・中木

(高木)

番号	図号	植物名	樹高 (m)	番号	図号	植物名	樹高 (m)
1	◎	アサキ	0-11.5	36	◎	サトウ	0-4.5
2	◎	アサキ	0-10.5	37	◎	サトウ	0-3.5
3	◎	アサキ	0-10.2	38	◎	サトウ	0-4.5
4	◎	ササギ	0-4.5	39	◎	サトウ	0-2.5
5	◎	ササギ	0-6.1	40	◎	サトウ	0-4.1
6	◎	ササギ	0-5.8	41	◎	サトウ	0-2.1
7	◎	シロバナ	0-7.5	42	◎	サトウ	0-2.5
8	◎	シロバナ	0-5.2	43	◎	サトウ	0-2.1
9	◎	シロバナ	0-6.2	44	◎	サトウ	0-2.2
10	◎	シロバナ	0-5.2	45	◎	サトウ	0-2.5
11	◎	シロバナ	0-5.2				
12	◎	シロバナ	0-5.2				
13	◎	シロバナ	0-5.2				
14	◎	シロバナ	0-5.2				
15	◎	シロバナ	0-5.2				
16	◎	シロバナ	0-5.2				
17	◎	シロバナ	0-5.2				
18	◎	シロバナ	0-5.2				
19	◎	シロバナ	0-5.2				
20	◎	シロバナ	0-5.2				
21	◎	シロバナ	0-5.2				
22	◎	シロバナ	0-5.2				
23	◎	シロバナ	0-5.2				
24	◎	シロバナ	0-5.2				
25	◎	シロバナ	0-5.2				
26	◎	シロバナ	0-5.2				
27	◎	シロバナ	0-5.2				
28	◎	シロバナ	0-5.2				
29	◎	シロバナ	0-5.2				
30	◎	シロバナ	0-5.2				
31	◎	シロバナ	0-5.2				
32	◎	シロバナ	0-5.2				
33	◎	シロバナ	0-5.2				
34	◎	シロバナ	0-5.2				
35	◎	シロバナ	0-5.2				
36	◎	シロバナ	0-5.2				
37	◎	シロバナ	0-5.2				
38	◎	シロバナ	0-5.2				
39	◎	シロバナ	0-5.2				
40	◎	シロバナ	0-5.2				
41	◎	シロバナ	0-5.2				
42	◎	シロバナ	0-5.2				
43	◎	シロバナ	0-5.2				
44	◎	シロバナ	0-5.2				
45	◎	シロバナ	0-5.2				
46	◎	シロバナ	0-5.2				
47	◎	シロバナ	0-5.2				
48	◎	シロバナ	0-5.2				
49	◎	シロバナ	0-5.2				
50	◎	シロバナ	0-5.2				
51	◎	シロバナ	0-5.2				
52	◎	シロバナ	0-5.2				
53	◎	シロバナ	0-5.2				
54	◎	シロバナ	0-5.2				
55	◎	シロバナ	0-5.2				
56	◎	シロバナ	0-5.2				
57	◎	シロバナ	0-5.2				
58	◎	シロバナ	0-5.2				
59	◎	シロバナ	0-5.2				
60	◎	シロバナ	0-5.2				
61	◎	シロバナ	0-5.2				
62	◎	シロバナ	0-5.2				
63	◎	シロバナ	0-5.2				
64	◎	シロバナ	0-5.2				
65	◎	シロバナ	0-5.2				
66	◎	シロバナ	0-5.2				
67	◎	シロバナ	0-5.2				
68	◎	シロバナ	0-5.2				
69	◎	シロバナ	0-5.2				
70	◎	シロバナ	0-5.2				
71	◎	シロバナ	0-5.2				
72	◎	シロバナ	0-5.2				
73	◎	シロバナ	0-5.2				
74	◎	シロバナ	0-5.2				
75	◎	シロバナ	0-5.2				
76	◎	シロバナ	0-5.2				
77	◎	シロバナ	0-5.2				
78	◎	シロバナ	0-5.2				
79	◎	シロバナ	0-5.2				
80	◎	シロバナ	0-5.2				
81	◎	シロバナ	0-5.2				
82	◎	シロバナ	0-5.2				
83	◎	シロバナ	0-5.2				
84	◎	シロバナ	0-5.2				
85	◎	シロバナ	0-5.2				
86	◎	シロバナ	0-5.2				
87	◎	シロバナ	0-5.2				
88	◎	シロバナ	0-5.2				
89	◎	シロバナ	0-5.2				
90	◎	シロバナ	0-5.2				
91	◎	シロバナ	0-5.2				
92	◎	シロバナ	0-5.2				
93	◎	シロバナ	0-5.2				
94	◎	シロバナ	0-5.2				
95	◎	シロバナ	0-5.2				
96	◎	シロバナ	0-5.2				
97	◎	シロバナ	0-5.2				
98	◎	シロバナ	0-5.2				
99	◎	シロバナ	0-5.2				
100	◎	シロバナ	0-5.2				

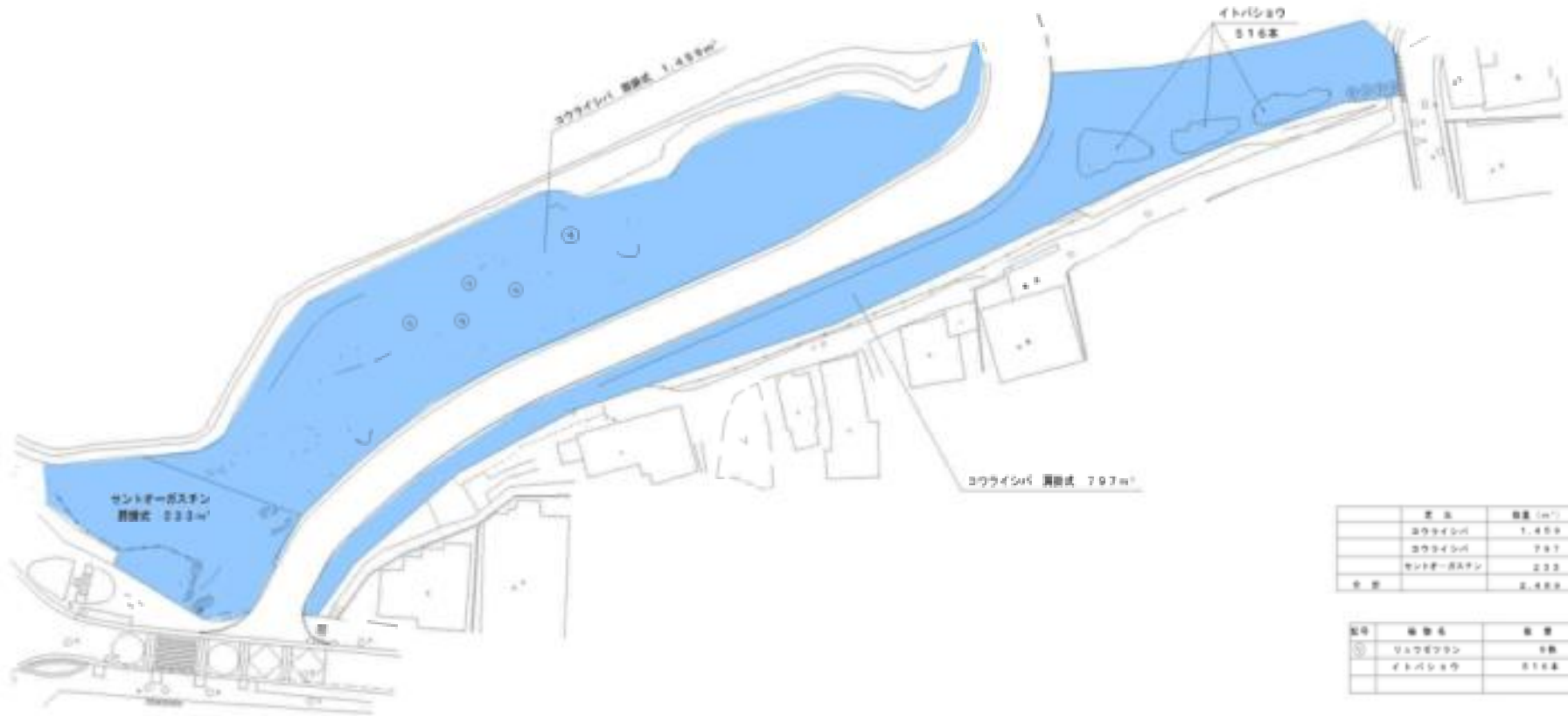


(中木)

図号	植物名	樹高 (m)	幹周 (cm)
◎	ササギ	0-5.1	8
◎	ササギ	0-7.5	7
◎	ササギ	0-6.5	7
◎	ササギ	0-5.5	7
◎	ササギ	0-5.5	25
◎	ササギ	0-5.5	8

作成年度 令和3年度  
 作成者 国土交通省沖縄県建設部  
 図面名称 首里城公園植栽管理図  
 図面番号 00000000000000000000  
 図面内容 首里城公園 植栽管理図  
 図面スケール 1:1  
 図面枚数 134

首里城公園植栽管理図 城郭周辺エリア  
 芝生地・多年草・特殊物 8 = 1/250



名 称	数量 (m <sup>2</sup> )
コウライソバ	1,459
イトビシヤウ	816
セントポーリア	233
合 計	2,508

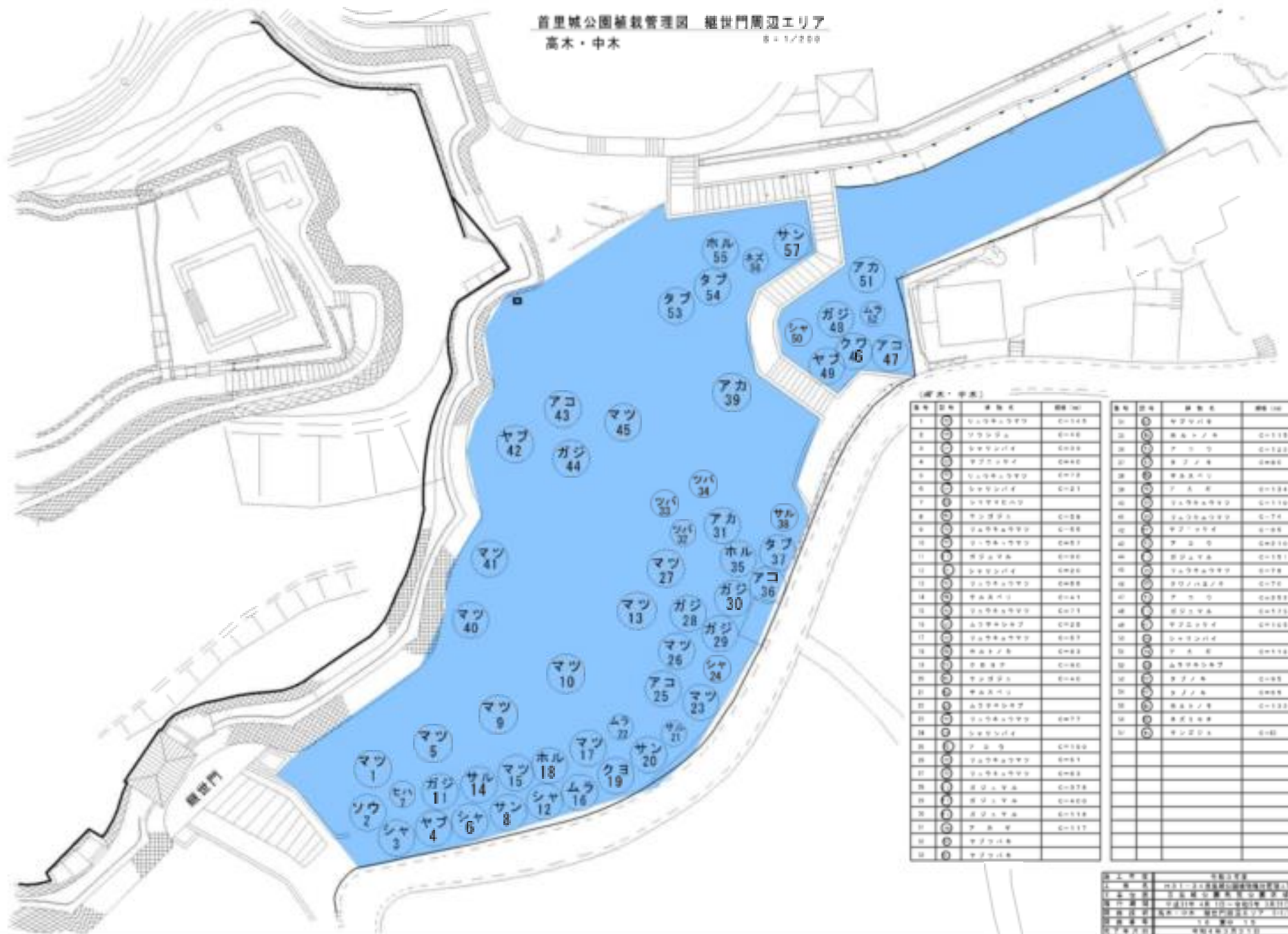
記号	植 物 名	数 量
①	セントポーリア	233
②	イトビシヤウ	816

図 名	502号図
縮 小 率	1/250
縮 小 尺	1:250
縮 小 率	1/250
縮 小 尺	1:250
縮 小 率	1/250
縮 小 尺	1:250
縮 小 率	1/250
縮 小 尺	1:250



首里城公園植栽管理図 観世門周辺エリア  
高木・中木

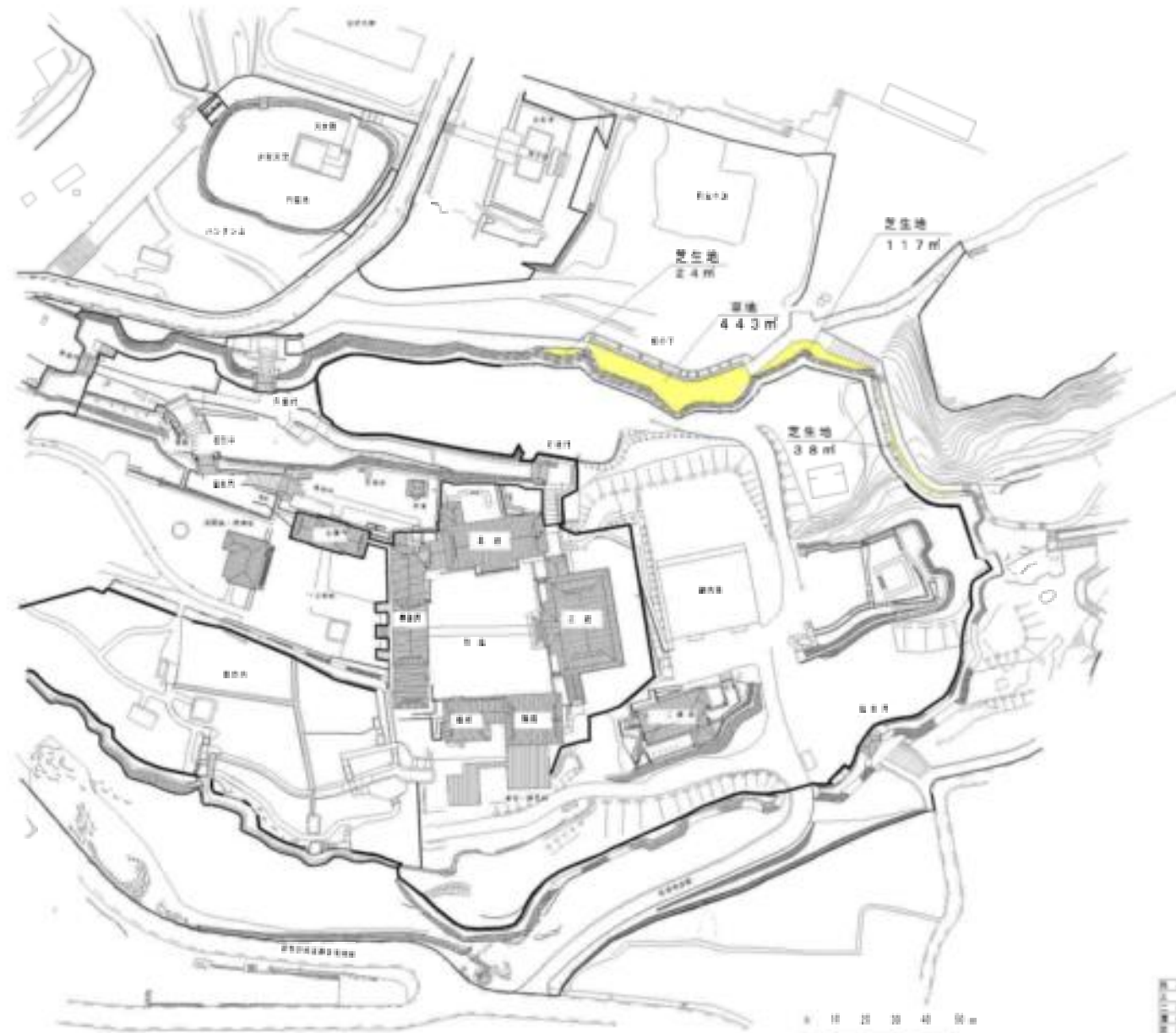
8 / 1/200



樹名	樹種	樹高	樹径	樹齢	樹種	樹高	樹径	樹齢
1	マツ	1.5	10	10	マツ	1.5	10	10
2	マツ	1.5	10	10	マツ	1.5	10	10
3	マツ	1.5	10	10	マツ	1.5	10	10
4	マツ	1.5	10	10	マツ	1.5	10	10
5	マツ	1.5	10	10	マツ	1.5	10	10
6	マツ	1.5	10	10	マツ	1.5	10	10
7	マツ	1.5	10	10	マツ	1.5	10	10
8	マツ	1.5	10	10	マツ	1.5	10	10
9	マツ	1.5	10	10	マツ	1.5	10	10
10	マツ	1.5	10	10	マツ	1.5	10	10
11	マツ	1.5	10	10	マツ	1.5	10	10
12	マツ	1.5	10	10	マツ	1.5	10	10
13	マツ	1.5	10	10	マツ	1.5	10	10
14	マツ	1.5	10	10	マツ	1.5	10	10
15	マツ	1.5	10	10	マツ	1.5	10	10
16	マツ	1.5	10	10	マツ	1.5	10	10
17	マツ	1.5	10	10	マツ	1.5	10	10
18	マツ	1.5	10	10	マツ	1.5	10	10
19	マツ	1.5	10	10	マツ	1.5	10	10
20	マツ	1.5	10	10	マツ	1.5	10	10
21	マツ	1.5	10	10	マツ	1.5	10	10
22	マツ	1.5	10	10	マツ	1.5	10	10
23	マツ	1.5	10	10	マツ	1.5	10	10
24	マツ	1.5	10	10	マツ	1.5	10	10
25	マツ	1.5	10	10	マツ	1.5	10	10
26	マツ	1.5	10	10	マツ	1.5	10	10
27	マツ	1.5	10	10	マツ	1.5	10	10
28	マツ	1.5	10	10	マツ	1.5	10	10
29	マツ	1.5	10	10	マツ	1.5	10	10
30	マツ	1.5	10	10	マツ	1.5	10	10
31	マツ	1.5	10	10	マツ	1.5	10	10
32	マツ	1.5	10	10	マツ	1.5	10	10
33	マツ	1.5	10	10	マツ	1.5	10	10
34	マツ	1.5	10	10	マツ	1.5	10	10
35	マツ	1.5	10	10	マツ	1.5	10	10
36	マツ	1.5	10	10	マツ	1.5	10	10
37	マツ	1.5	10	10	マツ	1.5	10	10
38	マツ	1.5	10	10	マツ	1.5	10	10
39	マツ	1.5	10	10	マツ	1.5	10	10
40	マツ	1.5	10	10	マツ	1.5	10	10
41	マツ	1.5	10	10	マツ	1.5	10	10
42	マツ	1.5	10	10	マツ	1.5	10	10
43	マツ	1.5	10	10	マツ	1.5	10	10
44	マツ	1.5	10	10	マツ	1.5	10	10
45	マツ	1.5	10	10	マツ	1.5	10	10
46	マツ	1.5	10	10	マツ	1.5	10	10
47	マツ	1.5	10	10	マツ	1.5	10	10
48	マツ	1.5	10	10	マツ	1.5	10	10
49	マツ	1.5	10	10	マツ	1.5	10	10
50	マツ	1.5	10	10	マツ	1.5	10	10
51	マツ	1.5	10	10	マツ	1.5	10	10
52	マツ	1.5	10	10	マツ	1.5	10	10
53	マツ	1.5	10	10	マツ	1.5	10	10
54	マツ	1.5	10	10	マツ	1.5	10	10
55	マツ	1.5	10	10	マツ	1.5	10	10
56	マツ	1.5	10	10	マツ	1.5	10	10
57	マツ	1.5	10	10	マツ	1.5	10	10

樹名	樹種	樹高	樹径	樹齢
1	マツ	1.5	10	10
2	マツ	1.5	10	10
3	マツ	1.5	10	10
4	マツ	1.5	10	10
5	マツ	1.5	10	10
6	マツ	1.5	10	10
7	マツ	1.5	10	10
8	マツ	1.5	10	10
9	マツ	1.5	10	10
10	マツ	1.5	10	10
11	マツ	1.5	10	10
12	マツ	1.5	10	10
13	マツ	1.5	10	10
14	マツ	1.5	10	10
15	マツ	1.5	10	10
16	マツ	1.5	10	10
17	マツ	1.5	10	10
18	マツ	1.5	10	10
19	マツ	1.5	10	10
20	マツ	1.5	10	10
21	マツ	1.5	10	10
22	マツ	1.5	10	10
23	マツ	1.5	10	10
24	マツ	1.5	10	10
25	マツ	1.5	10	10
26	マツ	1.5	10	10
27	マツ	1.5	10	10
28	マツ	1.5	10	10
29	マツ	1.5	10	10
30	マツ	1.5	10	10
31	マツ	1.5	10	10
32	マツ	1.5	10	10
33	マツ	1.5	10	10
34	マツ	1.5	10	10
35	マツ	1.5	10	10
36	マツ	1.5	10	10
37	マツ	1.5	10	10
38	マツ	1.5	10	10
39	マツ	1.5	10	10
40	マツ	1.5	10	10
41	マツ	1.5	10	10
42	マツ	1.5	10	10
43	マツ	1.5	10	10
44	マツ	1.5	10	10
45	マツ	1.5	10	10
46	マツ	1.5	10	10
47	マツ	1.5	10	10
48	マツ	1.5	10	10
49	マツ	1.5	10	10
50	マツ	1.5	10	10
51	マツ	1.5	10	10
52	マツ	1.5	10	10
53	マツ	1.5	10	10
54	マツ	1.5	10	10
55	マツ	1.5	10	10
56	マツ	1.5	10	10
57	マツ	1.5	10	10

首里城公園植栽管理図 城の下エリア  
芝生地・草地 S=1/700



図面名称	首里城公園
図面番号	021-21公園管理図(植栽管理)
作成年度	平成21年度(2009年度)
図面内容	芝生地・草地(10-4000) 1/700
図面縮尺	原尺・縮尺 1/700
図面単位	1.0 単位: 1.0
図面作成日	平成21年2月21日

# 首里城公園植栽管理(県営)ブロックNO図面

