


首里城公園全体平面図

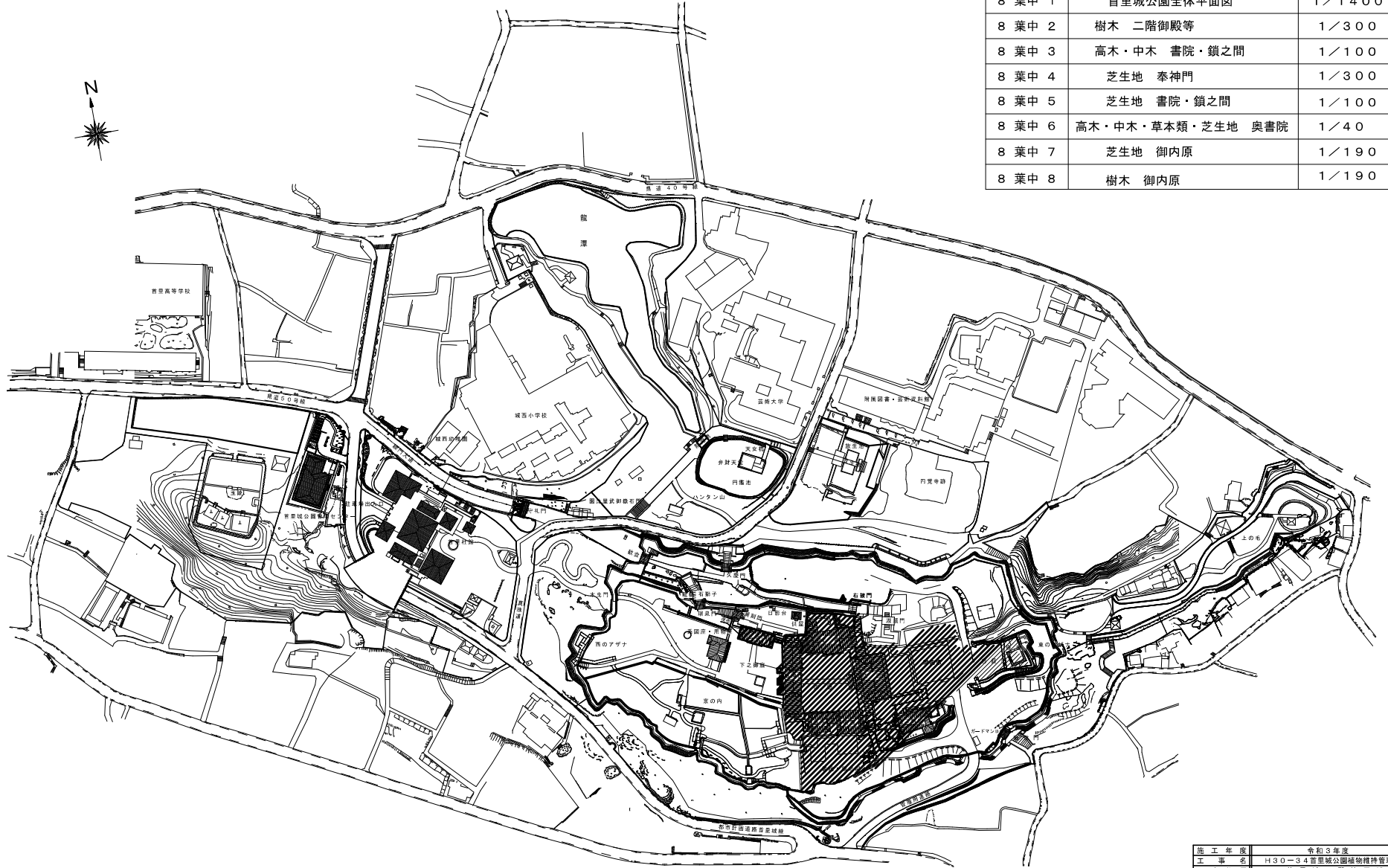
S=1/1400

別添6

凡例

管理区分	区域区分
 都市整備基盤整備公団	首里城正殿表区域

図面番号	図面名称	縮尺
8 葉中 1	首里城公園全体平面図	1/1400
8 葉中 2	樹木 二階御殿等	1/300
8 葉中 3	高木・中木 書院・鎖之間	1/100
8 葉中 4	芝生地 奉神門	1/300
8 葉中 5	芝生地 書院・鎖之間	1/100
8 葉中 6	高木・中木・草本類・芝生地 奥書院	1/40
8 葉中 7	芝生地 御内原	1/190
8 葉中 8	樹木 御内原	1/190



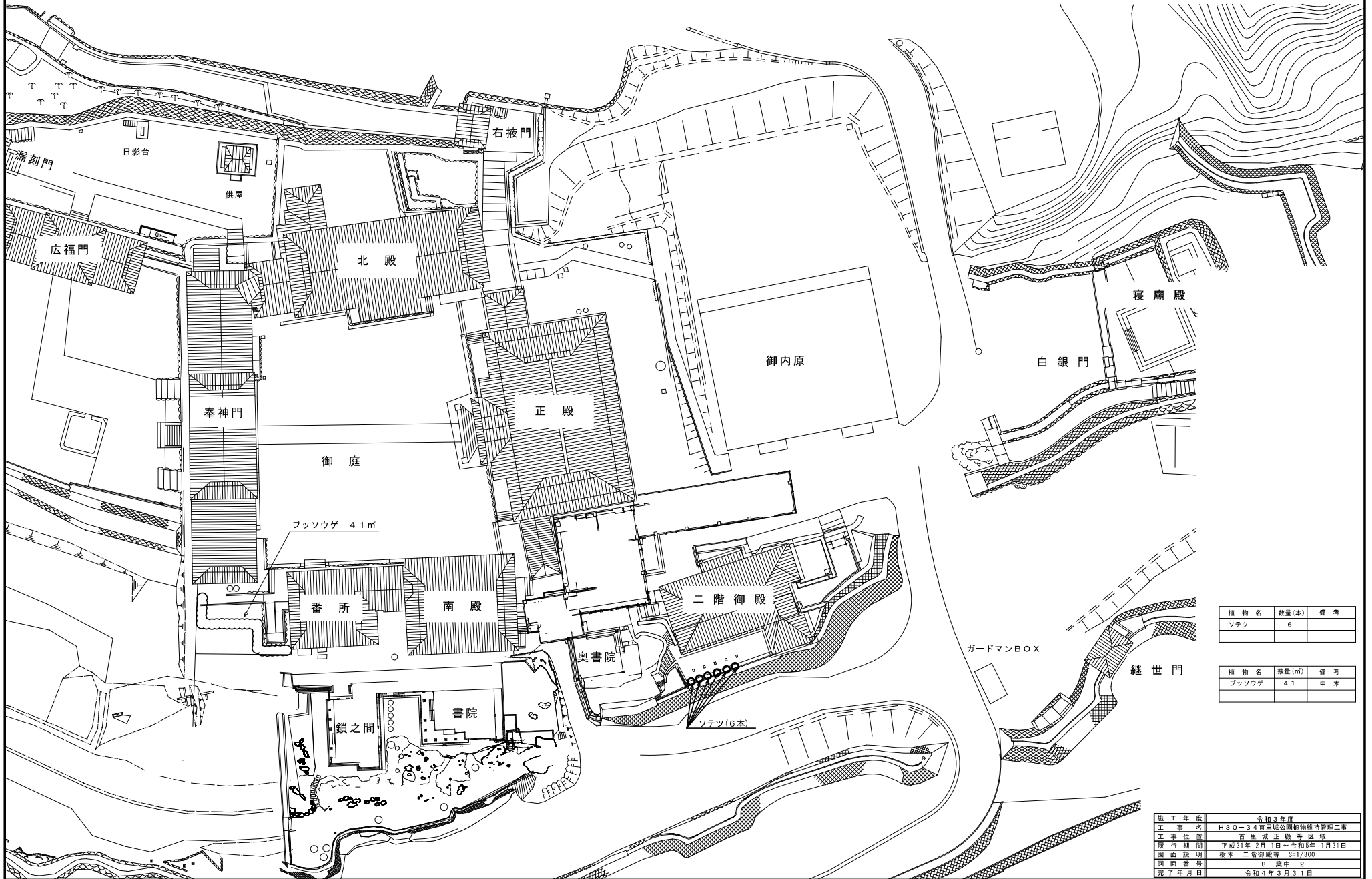
0 10 20 30 40 50 m

施工年度	令和3年度
工事名	H30-34首里城公園緑地維持管理工事
工事位置	首里城正殿表区域
実行期間	平成31年2月1日～令和5年1月31日
図面説明	首里城公園全体平面図 S=1/1400
図面番号	8 葉中 1
完了年月日	令和4年3月31日

首里城公園植栽管理図 二階御殿等

樹木

S=1/300



植物名	数量(本)	備考
ソテツ	6	

植物名	数量(m)	備考
ブッソウゲ	4.1	中木

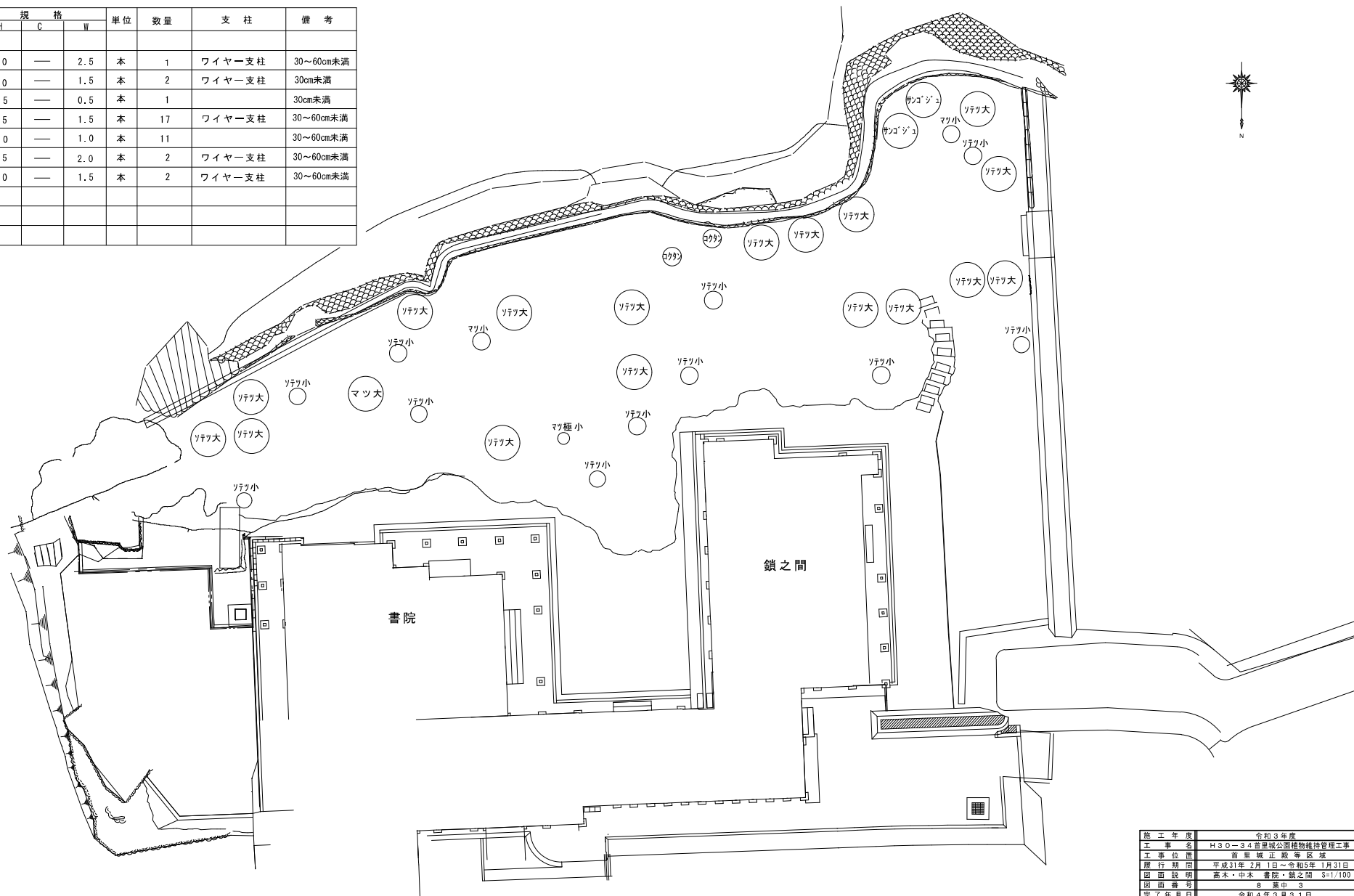
施工年度	令和3年度
工事名	H30-34首里城公園植物維持管理工事
工事位置	首里城正殿等区画
施行期間	平成31年2月1日～令和5年1月31日
図面説明	樹木 二階御殿等 S=1/300
図面巻数	8 巻中 2
完了年月日	令和4年3月31日

首里城公園植栽管理図 書院・鎖之間

高木・中木

S=1/100

名称	規格			単位	数量	支柱	備考
	H	C	W				
マツ大	2.0	—	2.5	本	1	ワイヤー支柱	30~60cm未満
マツ小	1.0	—	1.5	本	2	ワイヤー支柱	30cm未満
マツ極小	0.5	—	0.5	本	1		30cm未満
ソテツ大	1.5	—	1.5	本	17	ワイヤー支柱	30~60cm未満
ソテツ小	1.0	—	1.0	本	11		30~60cm未満
リュウキュウ コクタン	2.5	—	2.0	本	2	ワイヤー支柱	30~60cm未満
サンゴジュ	3.0	—	1.5	本	2	ワイヤー支柱	30~60cm未満

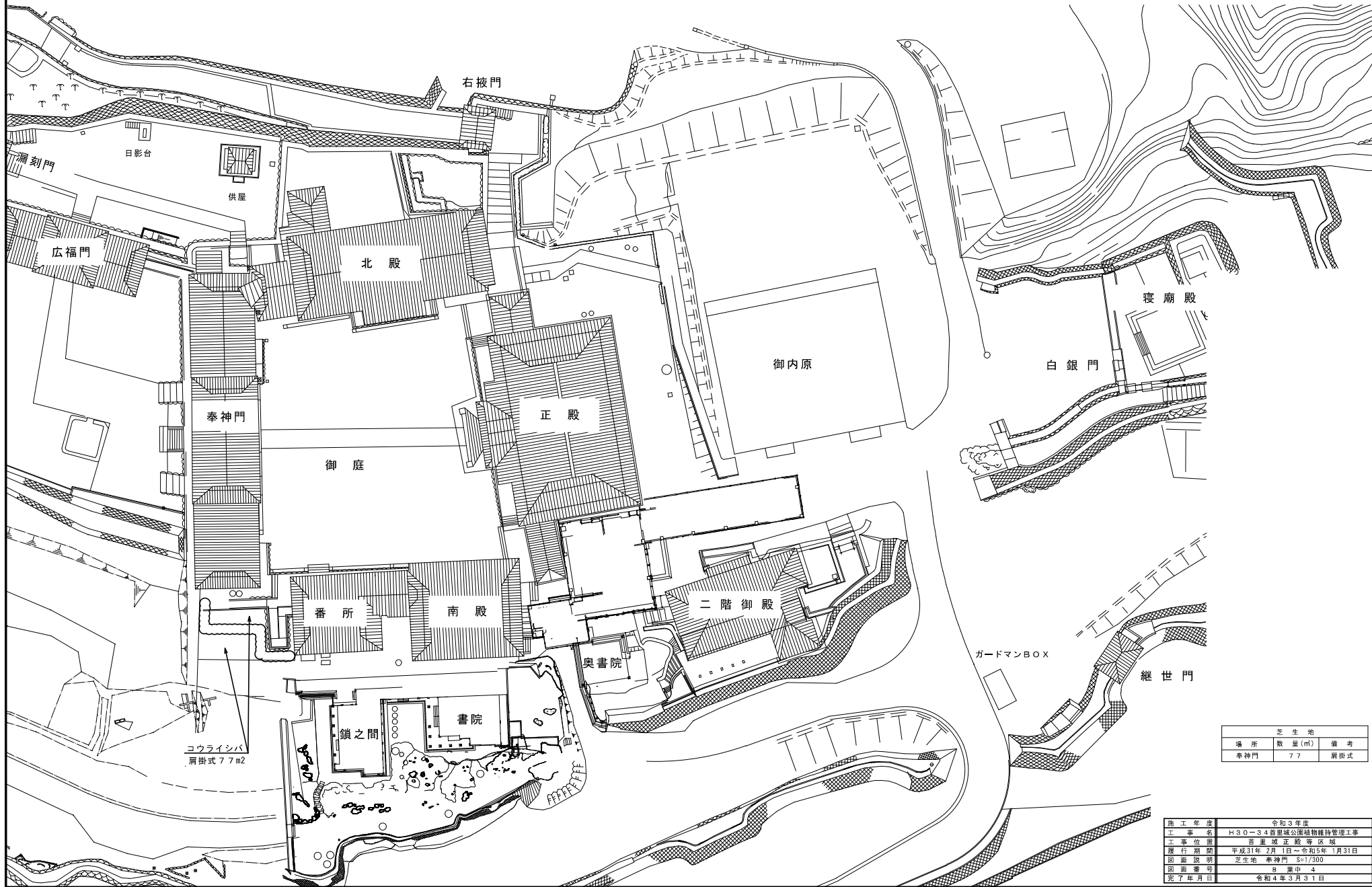


施工年度	令和3年度
工事名	H30-34首里城公園植物維持管理工事
工事位置	首里城跡正殿等区域
履行期前	平成31年2月1日~令和3年1月31日
図面説明	高木・中木 書院・鎖之間 S=1/100
図面番号	B 葉中 3
完了年月日	令和4年3月31日

首里城公園植栽管理図 奉神門

芝生地

S=1/300

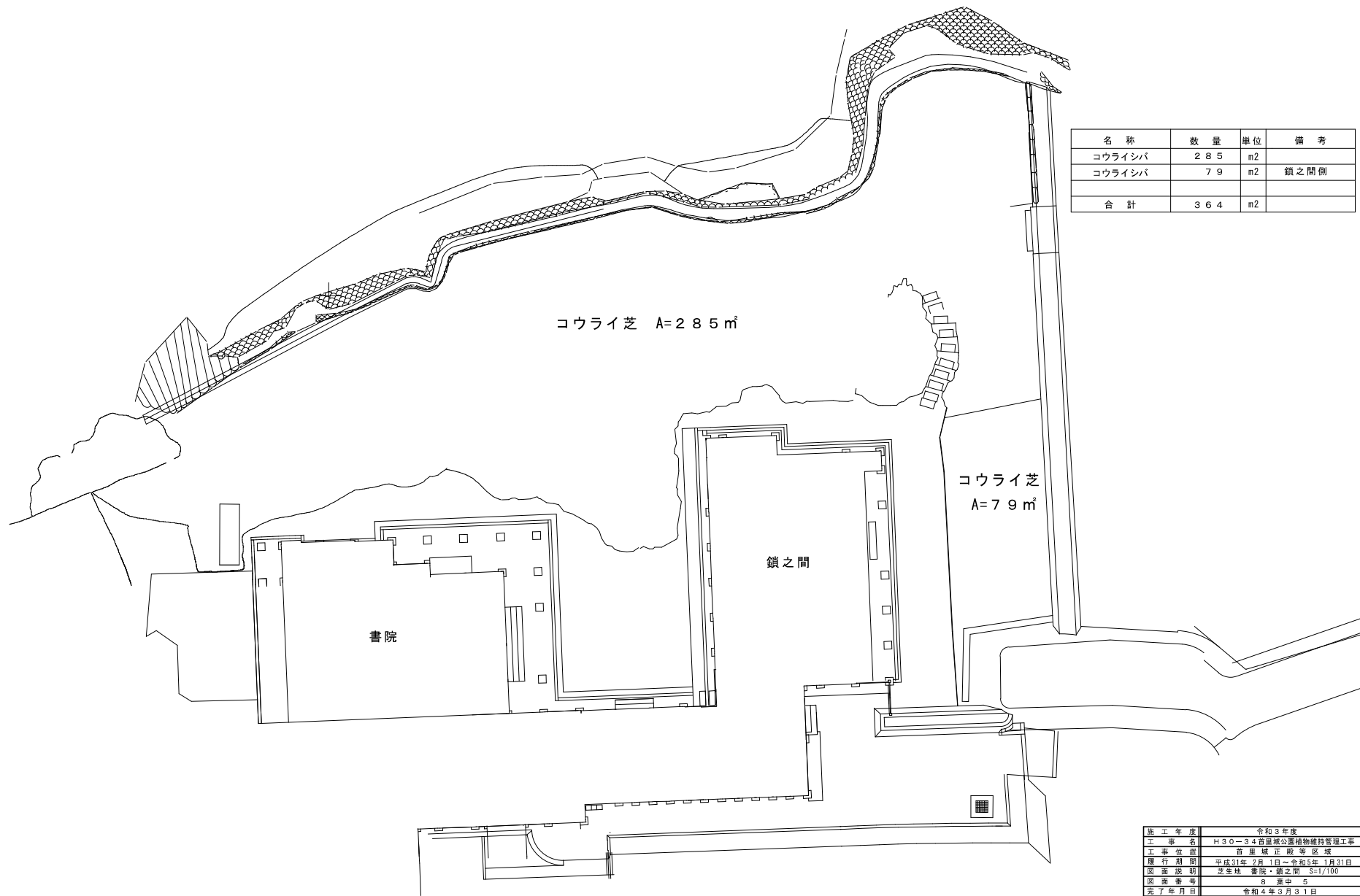


コウライシバ
肩掛式 7.7 m²

芝生地		
場所	数量(m ²)	備考
奉神門	7.7	肩掛式

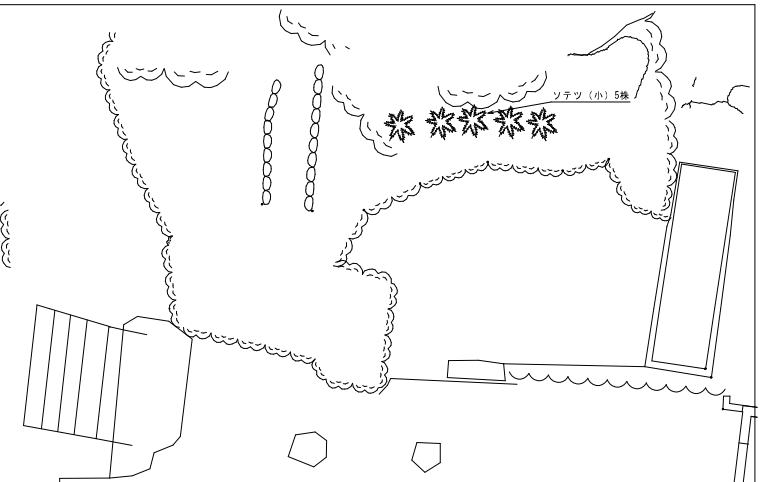
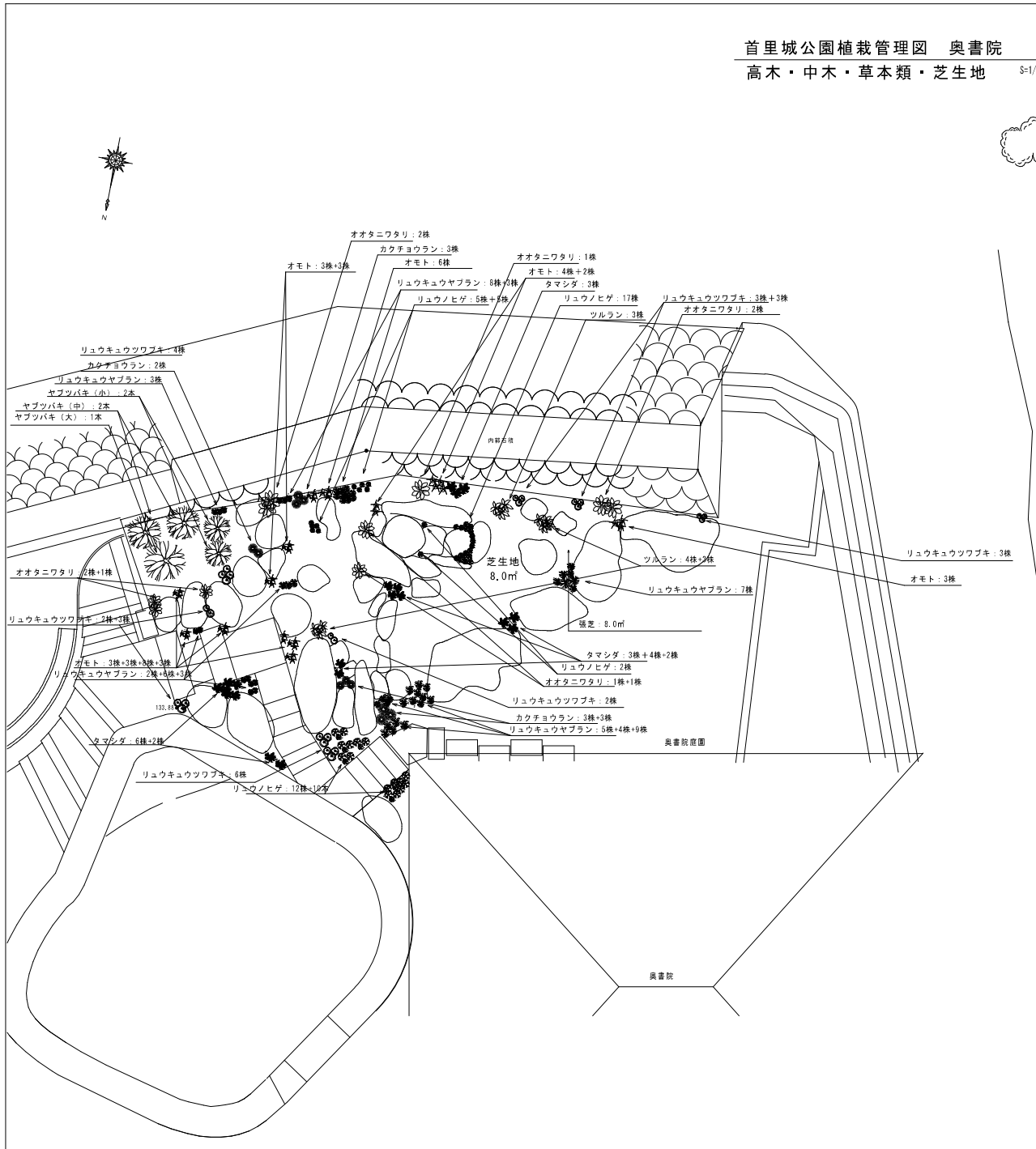
施工年度	令和3年度
工事名称	H30-34首里城公園植栽維持管理工事
工事内容	芝生植立等区域
履行期間	平成31年2月1日～令和5年1月31日
図面説明	芝生地 奉神門 S=1/300
図面番号	8 葉中 4
完了年月日	令和4年3月31日

首里城公園植栽管理図 書院・鎖之間
芝生地 S=1/100



施工年度	令和3年度
工事名称	H30-34首里城公園植栽維持管理工事
工事位置	首里城正殿守区域
履行期間	平成31年2月1日～令和3年1月31日
図面説明	芝生地 書院・鎖之間 S=1/100
図面番号	8 葉中 5
完了年月日	令和4年3月31日

首里城公園植栽管理図 奥書院
高木・中木・草本類・芝生地 S=1/40



奉行詰所庭園

記号	名称	形状寸法			支柱形式	幹巻	数量	単位	備考
		樹高(m)	幹周(m)	枝張(m)					
	ソテツ(小)	0.3m	-	-	-	-	5	鉢苗	ポット径: 12cm

奥書院庭園

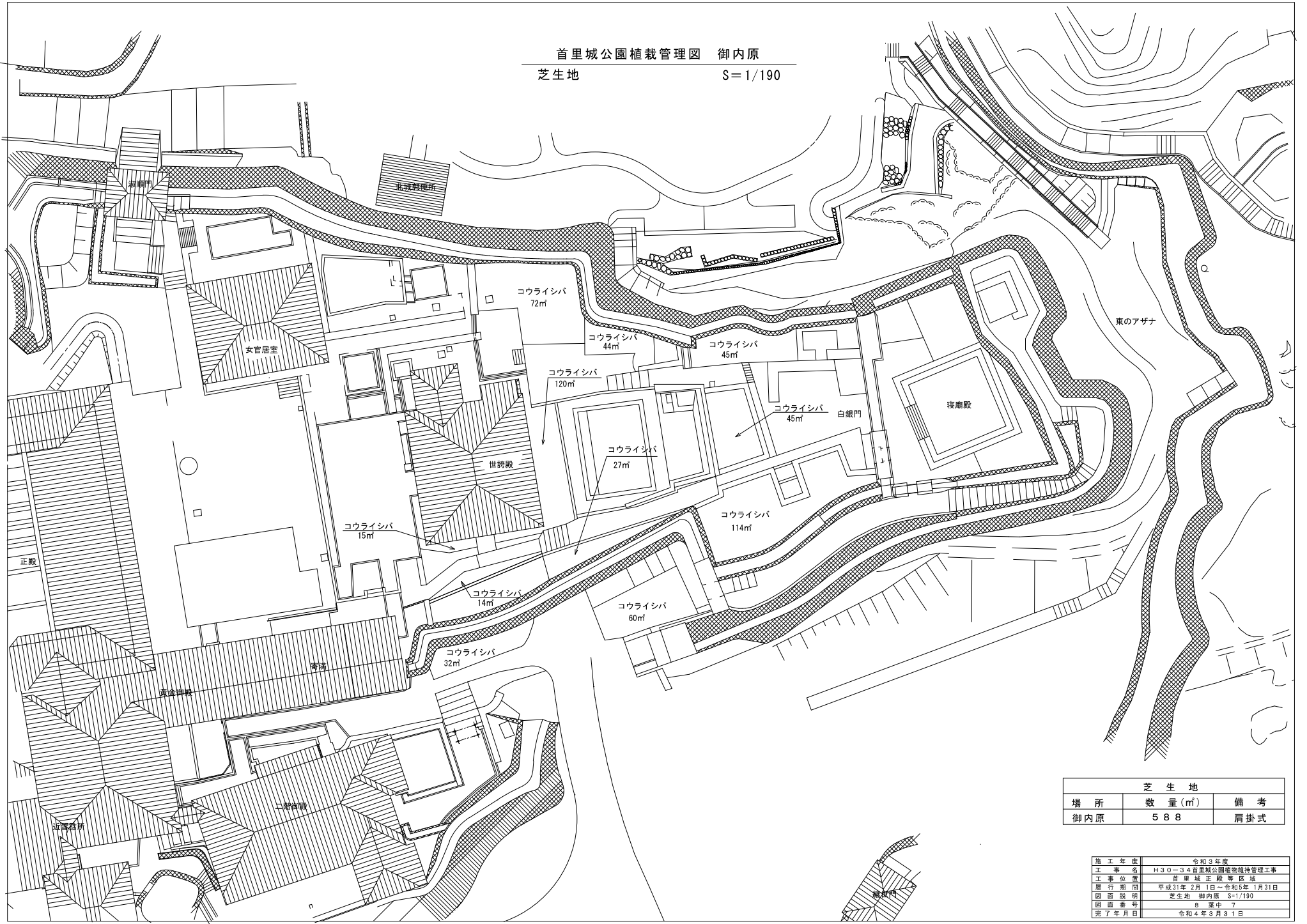
記号	名称	形状寸法			支柱形式	幹巻	数量	単位	備考
		樹高(m)	幹周(m)	枝張(m)					
中木木類									
	ヤブツバキ(大)	1.8	-	-	竹一本	-	1	本	
	ヤブツバキ(中)	0.9	-	-	竹一本	-	2	本	
	ヤブツバキ(小)	0.4	-	-	-	-	2	本	
地被類									
	リュウノヒゲ	0.1	-	-	-	-	51	鉢	千鳥植え 9.0
	リュウキュウヤブラン	0.2	-	-	-	-	50	鉢	千鳥植え 9.0
	リュウキュウツツブキ	0.2	-	-	-	-	26	鉢	千鳥植え 10.5
	オモト	0.2	-	-	-	-	38	鉢	千鳥植え 10.5
	ツルラン	0.2	-	-	-	-	10	鉢	千鳥植え 10.5
	カクチョウラン	0.2	-	-	-	-	11	鉢	千鳥植え 10.5
	オオタニワタリ	0.2	-	-	-	-	10	鉢	千鳥植え 10.5
	タマシダ	0.2	-	-	-	-	20	鉢	千鳥植え 10.5
張芝									
	コウライシバ(在来種) 庭園	-	-	-	-	-	-	-	100%張り
							8.0	㎡	二階御殿より移植

施工年度	令和3年度
工事名称	H30-34首里城公園植物維持管理工事
工事位置	首里城正殿等区域
実行期間	平成31年2月1日～令和5年1月31日
図面説明	高木・中木・草本類・芝生地 奥書院 S=1/40
図面番号	8 葉中 6
完了年月日	令和4年3月31日

首里城公園植栽管理図 御内原

芝生地

S=1/190



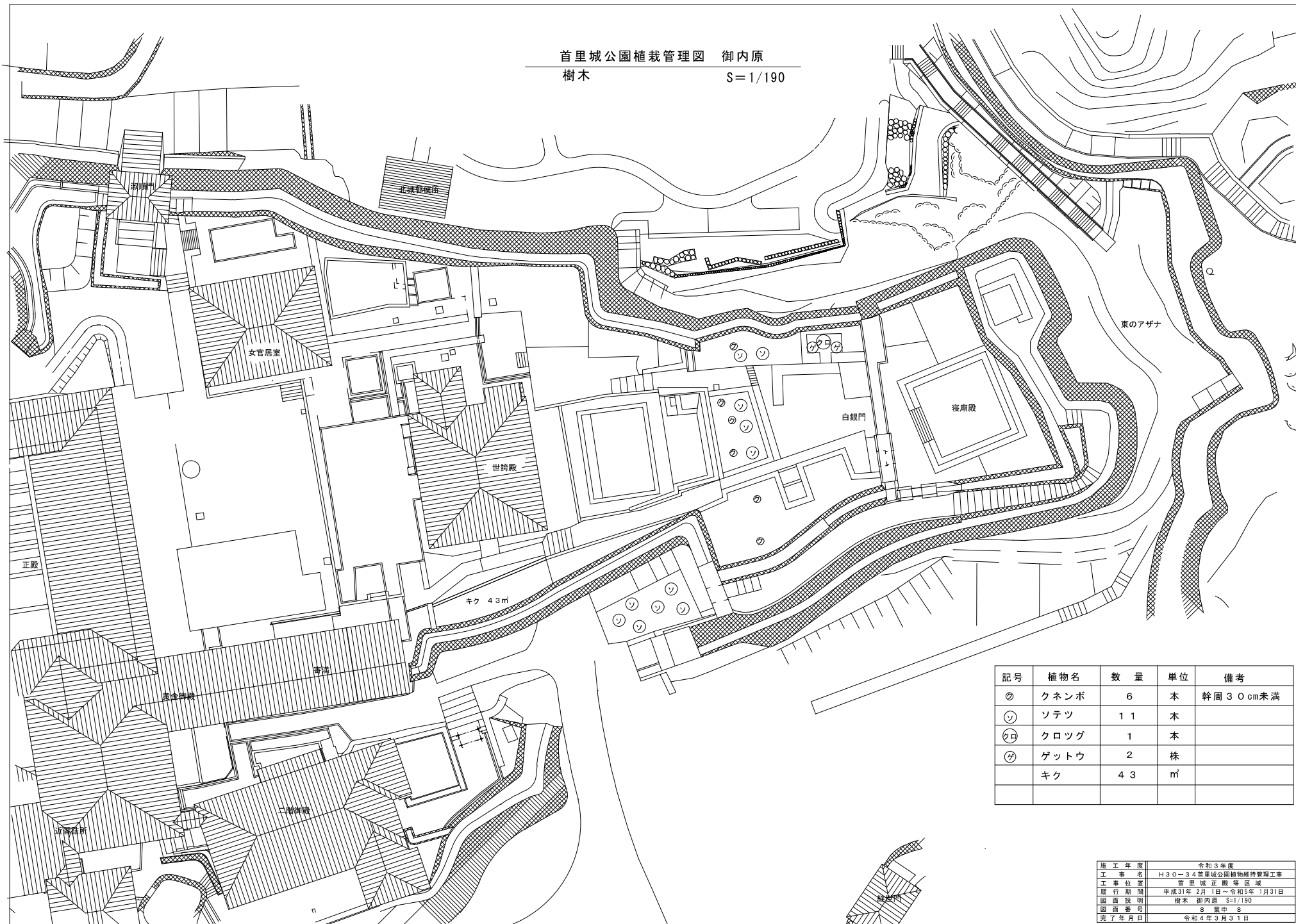
芝生地		
場所	数量(m ²)	備考
御内原	588	肩掛式

施工年度	令和3年度
工事名	H30-34首里城公園植物維持管理工事
工事内容	首里城正殿等区域
実行期間	平成31年2月1日～令和5年1月31日
図面説明	芝生地 御内原 S=1/190
図面番号	8 葉中 7
完了年月日	令和4年3月31日

首里城公園植栽管理図 御内原

樹木

S=1/190



記号	植物名	数量	単位	備考
㊦	クネンボ	6	本	幹周30cm未満
㊧	ソテツ	11	本	
㊨	クロツグ	1	本	
㊩	ゲットウ	2	株	
	キク	43	m	

施工年度	令和3年度
工事名	H30-34首里城公園植物維持管理工事
工事位置	首里城正殿等区域
施行期間	平成31年2月1日～令和5年1月31日
図面説明	樹木・御内原 S=1/190
図面番号	8 当中 8
完了年月日	令和4年3月31日

植栽管理数量

区分	種別	高木	中低木	低木	芝生地	地被地	草花	特殊		
								ソテツ	ヤシ類	花木類
		本	m ²	m ²	m ²	鉢		本	本	本
首里城正殿等		8	41	0	1,037	218	43	50	1	11
奉神門		0	41	0	77	0	0	0	0	0
二階御殿		0	0	0	0	0	0	6	0	0
書院・鎖之間		8	0	0	364	0	0	28	0	0
奥書院		0	0	0	8	216	0	5	0	5
御内原		0	0	0	588	2	43	11	1	6