

13 시리쓰보인마에역

Shiritsu-byoin-mae

14 기보역

Gibo Station

15 슈리역

Shuri Station



언덕배기로 향해가는 내리막길을 따라서 나하시내와 멀리 동지나해를 한눈에 조망할 수 있습니다. 주변에는 슈리성을 중심으로 문화적 명소, 유적, 사당 등이 잘 남아 있습니다. 각 역을 기점으로한 산책은 추천할 만 합니다.

슈리성공원 F-6

슈리역에서 걸어서 약 15분 또는 150엔버스로 5분 0988-886-2020(슈리성공원관리센터)
 나하시슈리진조초1-2 3월~6월/9시~18시 7월~9월/8시30분~18시30분
 10월~11월/9시~18시 12월~2월/9시~17시30분 무휴
 할인포인트 어른/800엔~640엔 고교생/600엔~480엔 초·중학생/300엔~240엔
 ※일반 입장료 판매 마감시간은 폐관 30분 전까지

150엔버스

자유승차권 제1호
입장료할인



류큐왕국을 상징하는 세계유산입니다. 매일, 일몰시부터 자정까지 야간조명을 밝혀 환상적인 분위기가 매력적입니다.

●슈리성정전



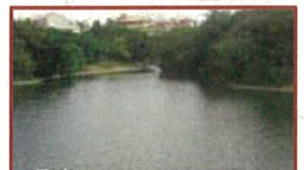
오키나와 특산품⑤

아와모리

태국쌀로 만드는 오키나와 전통 증류주입니다. 술 도수가 30도인 아와모리가 주류이나, 타 지역과 여성들을 위한 도수가 낮은 술도 있습니다. 또한 오키나와 주변 섬에는 도수가 매우 높은 60도의 아와모리도 있습니다.



●쇼노칸우타키 석문
 쇼신왕이 건립한 문으로 석문건너편은 성역, 국왕의 출어행차 동안에, 길에서의 안전을 기원했다고 합니다.



●류탄
 이 연못에서는 예전에 책봉사자를 초대, 파릉선경주 이벤트를 열어 환대하였다고 합니다.



●다마우든
 자유승차권 제1호
입장료할인

1501년에 쇼신왕이 세운 제2소씨왕릉 역대 왕가의 묘당. 석조 파종묘가 3기 면에서 서 있다.
 슈리역에서 걸어서 15분 또는 150엔버스로 5분
 슈리성에서 역까지150m 098-885-2861
 9시~18시 (입장마감 17시30분 무휴)
 할인포인트 어른/300엔~120엔 초·중생/150엔~50엔



●구 엔카쿠질 홀문
 슈리성 옆에 있는 쇼 왕가의 보다이절 F-6 류큐의 입재종의 총본산지. 쇼신왕이 부왕 쇼엔왕의 영령을 기리기 위해 1492년부터 3년에 걸쳐 건립하였으며 일본과 중국의 건축양식이 혼합되어 있습니다. 지난 오키나와전쟁시 파괴되었다가 1968년에 복원되었습니다. 슈리역에서 도보 10분. 나하시 슈리토노구라초

