

④ 오노야마코엔역

Onoyama-koen Station

⑤ 쓰보가와역

Tsubogawa Station

⑥ 아사히바시역

Asahibashi Station



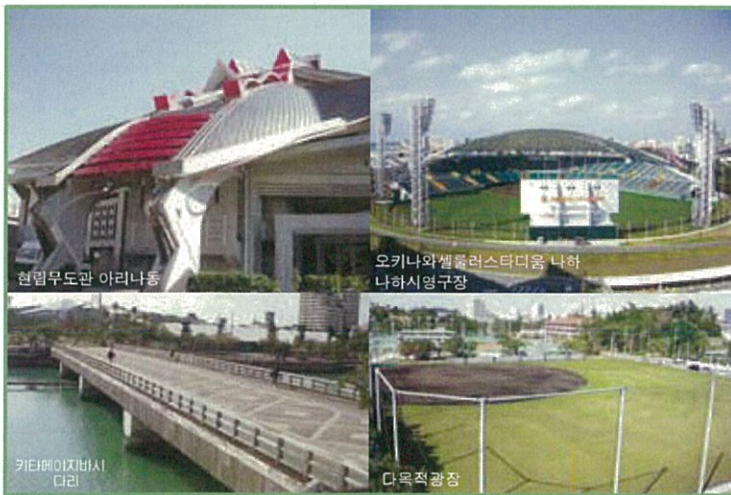
고쿠바강변을 따라 공원이 펼쳐져 물가와 녹음을 즐길 수 있는 매력적인 지역입니다. 오노야마공원에서는 대규모이벤트가 거행되는 일이 많은데, 회의장까지는 오노야마코엔역과, 쓰보가와역에서 뺀 10m폭의 보행자전용다리 기타메이지바시다리로부터 쉽게 갈 수 있습니다. 아사히바시역은 나하버스터미널과 연결되어 교통이 더욱 편리해졌습니다.

오노야마공원 E-5

오노야마코엔역 부근/ 쓰보가와역에서 육교를 건너서 바로 098-858-2700 (관리사무소) 나하시 오노야마초52 견학자유

육상경기장을 비롯 각종시설이 한데모인 종합운동공원 오노야마시민페스티벌 등 다채로운 이벤트도 개최

나하마라톤 메인회장으로서는 잘 알려진 외에도 대규모의 이벤트가 열리는 것으로도 유명한 종합운동공원. 육상경기장을 비롯한 각종시설에서는 다양한 스포츠스쿨이 실시중에 있습니다. 육교인 기타메이지바시다리가 쓰보가와역과 직접 연결되어 진입이 한층 수월해졌습니다.



현립무도관 아리나동

오키나와셀룰러스튜디오 나하 나하시영구장

기타메이지바시 다리

다목적광장

1
2
3

● 시전 디에시로
호텔 루트인나하

고코쿠신사 F-5
 아사히바시역에서 도보 10분 098-857-2798
 나하시 오노야마초44 무휴

오키나와현내 가장 큰 신사 오노야마공원 안에 있는 현내 최대규모의 신사로 청일전쟁, 러일전쟁, 오키나와전쟁 전사자의 혼을 기리며, 정월에 많은 참배객이 방문합니다. 평생시 참배도 할 수 있고 액막이와 각종 기원행사도 하고 있습니다.

건강공원
카루이시유

호넨니하교

오키나와 특산품②

산신

오키나와의 전통 현악기인 최근에는 뱀가죽 부분을 민사 직물 문양 혹은 오키나와 빈가타 염색 문양으로 디자인한 산신도 등장하였습니다. 군콘시라고 불리는 악보와 같이 구입해 보세요.

D
E
F
G
H

아시아태평양공원
군진바시역
아시아태평양술소

기잔비리공원
군진바시영
수퍼호텔 나하

나하시교고
편의점롯데스파
카키노히나 초등학교

오모쿠린조공원
쓰타야
다비루급육소실

● 제이마켓

000 국도번호
0 현도번호
버스
회정실



나하중앙우체국 E-6

쓰보가와역으로부터 걸어서 1분 098-834-2134
 나하시 쓰보가와3-3-8 데이신박물관 (동건물2F)
 우편창구 9시-21시(주말·공휴일-17시)



모든 우편서비스를 취급

1층은 우편, 예금, 보험 업무를 취급하며, 우편창구는 24시간 이용가능합니다. 2층에는 각지에서 발행된 한정우표 등 역사자료를 주로 전시하고 있는 박물관도 있습니다.

나하버스터미널 B-6

아사히바시역 바로 주변 098-867-2707
 나하시 이즈미자키1-20-1 무휴(관리사무소는 주말·공휴일 휴무)

현내 각지를 연결하는 버스터미널

아사히바시역에서 산책길을 따라, 바로 연결됩니다. 본섬의 각지로 운행하는 버스의 주요 시발점이 되는 곳으로 공항에서 현내 각지에 가고 싶은 경우에는 이곳에서 갈아타면 편리합니다. 버스회사가 달라도 노선번호는 공통됩니다.



300m