



ゆいレール “結心”電車

導遊手冊

沖繩縣

初次的風景呈現在眼前！

“結心”電車在距離地面8~20m的高處行駛於那霸市內，放眼望去，美景一覽無遺您可以透過車窗欣賞到生平從未見過的風景。



27分鐘的 空中散步



日本最西端的站碑



日本最南端的站碑



無限搭乘！
令人滿意！
一日乘車券
非常划算！

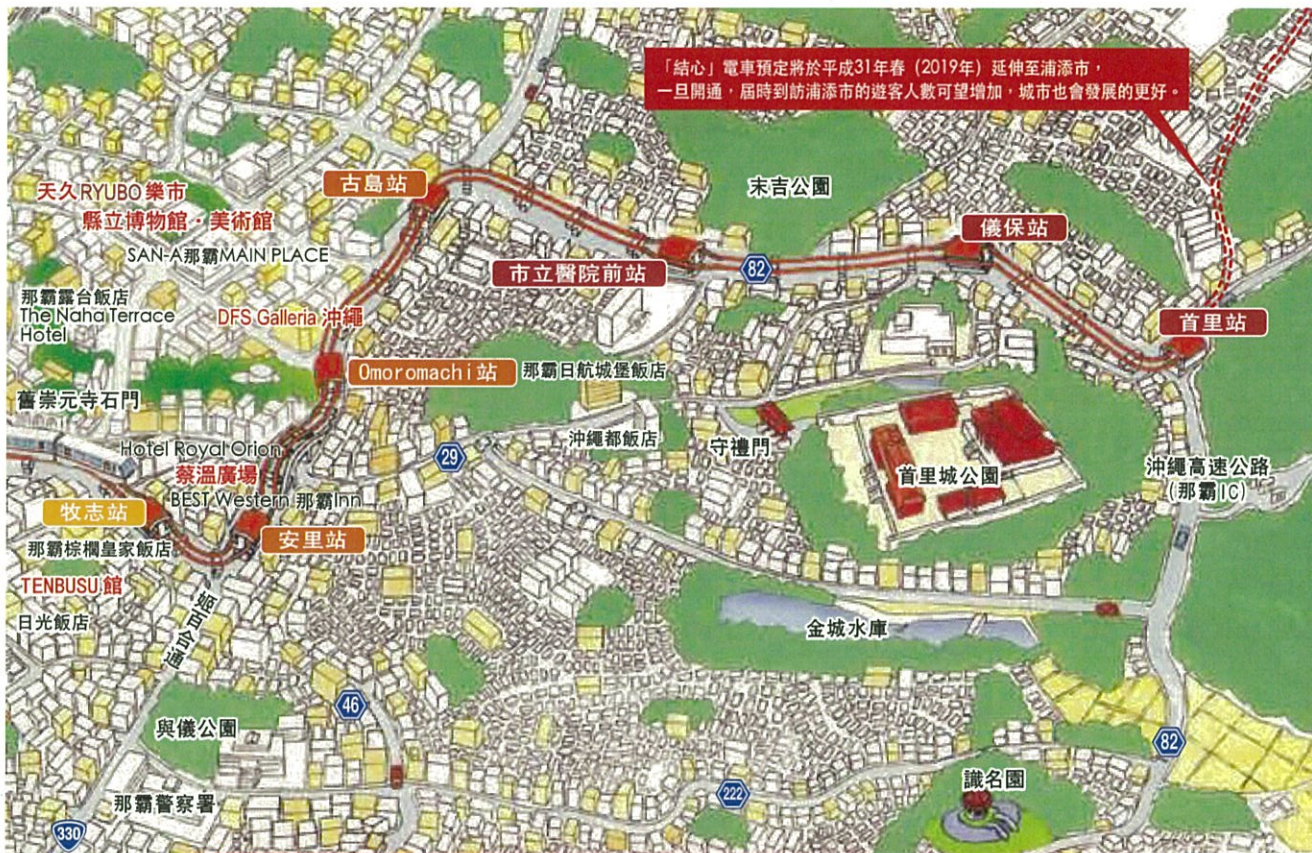
一日乗車券
01
8347



從購物到觀光，利用「結心」電車很方便。

「結心」電車是新時代的那霸城區的重要交通工具，除了連接住宅區和公共設施以外，也給到國際通、那霸新都心、機場及首里等地區購物和觀光的人們帶來極大的便利性。





「結心」電車預定將於平成31年春（2019年）延伸至浦添市，一旦開通，屆時到訪浦添市的遊客人數可望增加，城市也會發展的更好。

1P
Yui-Rail單軌電車全圖

2P.3P
單軌電車
散步
旅遊路線

4P.5P
那霸機場站
赤嶺站
小祿站

6P.7P
奧武山公園站
壺川站
旭橋站

8P.9P
縣廳前站
美榮橋站
牧志站

10P.11P
縣廳前站
美榮橋站
牧志站周邊景點導覽

12P.13P
安里站
OMOROMACHI站
古島站

14P
OMOROMACHI站周邊景點導覽

15P
首里城的歷史

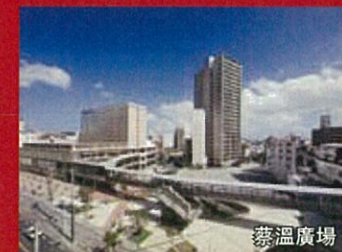
16P.17P
市立醫院前站
儀保站
首里站

18P.19P
乘車時的禮儀

20P
價目表・時刻表・
乘車方法

在那霸市內活動或觀光，購買自由乘車券最划算。

有一至二日有效的自由乘車券任您選購，在各車站的自動售票機或窗口均可購買到。一日乘車券剪票後24小時有效，大人600日元、兒童300日元；二日乘車券為大人1000日元、兒童500日元，有效日期內乘車無限制。另外，在有些設施出示自由乘車券，入場費可以打折。因為不用擔心交通阻塞，您可以搭乘Yui-Rail單軌電車，盡享沖繩觀光的樂趣！



探訪琉球歷史·文化的

以首里站 為起點的散步路線



參考地圖第16頁·第17頁

散步路線一例

守禮門 首里城

金城町
石板路

金城町
大重陽木

金城村屋

首里的釀酒廠
(瑞泉酒造)

大約 15 分鐘

大約 10 分鐘

大約 4 分鐘

大約 2 分鐘

大約 10 分鐘



散發著琉球文化氣息

古都·首里

充滿文化氣息的人氣散步路線。

首里散步的起點從這裡開始。

到下一個景點的守禮門還有一段距離，
可以利用 150 日元巴士。



守禮門

首里城的入口處充滿了中國的建築特色。二千日元紙幣也採用其作為圖案，是代表沖繩的象徵性建築。



出示自由乘車券
門票可以打折！

首里城

世界遺產。可以仔細觀看城門，或拍攝一下紀念照，即使在這里也能夠感受到王朝文化的氣息。



金城町石板路

從首里城前通過，南邊有一條長達約三百公尺的石板路。這裡是散步的最佳地點，可以體驗到真正的散步樂趣。

首里的酒造所

逛完石板路後，接著可參觀釀酒廠。周圍的瑞泉酒造和瑞穗酒造都有受理參觀。



金城村屋

這裡是一處散步途中的休息場所，位於石板路的斜坡中途，任何人都可免費使用。



金城町大重陽木

從石板路往左轉，就到了內金城御嶽，據說傳統習俗的“鬼餅”就誕生於此。御嶽內群生著大重陽木。



路線站間距離·時刻表

往首里方向	~ 3分20秒	~ 1分10秒	~ 1分30秒	~ 1分40秒	~ 1分30秒	~ 1分30秒	~ 1分20秒
那霸機場站	赤嶺站	小祿站	奧武山公園站	壺川站	旭橋站	縣廳前站	美榮橋
往那霸機場方向	3分30秒	1分20秒	1分30秒	1分40秒	1分30秒	1分20秒	1分30秒
	1,950m	760m	970m	840m	810m	580m	720m



單軌電車之旅

自由乘車券
活用方法



從牧志站到 YACHIMUN 通 的散步路線



參考地圖第9頁

散步路線一例

公設市場
周邊

壺屋

YACHIMUN 通

ISHIMACHI 通

大約 10 分鐘

A

大約 5 分鐘

B

大約 1 分鐘

C



文化與生活快樂融合！
這正是所謂的混合文化！

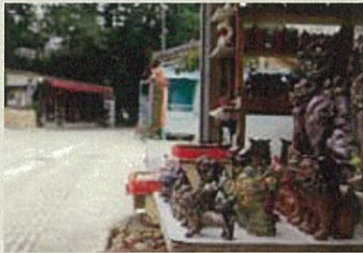
到國際通購物時使用牧志站非常便利。
平和通、MACHIGUA 以及
YACHIMUN 通等道路最適合散步。



公設市場周邊

A

穿過平和通後來到公設市場周邊。這裡有賣便當和熟食的惣菜通、賣服裝為主的 MUTUMI 通、EBISU 通、浮島通、專業經營各類服裝的新天地市場、還有賣蔬菜的農連市場，散步猶如走迷宮，別有一番味道。



壺屋 Yachimun 通

B

四百公尺左右的過道內林立著販賣壺屋燒陶器的商店。陶器廠直銷的商店也很多，還可以體驗壺屋燒。



Ishimachi 通

C

位於 YACHIMUN 通北側的一條小路。常春藤纏繞的石牆從三百年前就已經存在了。



1分30秒	1分30秒	1分20秒	1分30秒	1分30秒	1分40秒	2分10秒	
站	牧志站	安里站	OMOROMACHI 站	古島站	市立醫院前站	儀保站	首里站
1分40秒	1分30秒	1分20秒	1分40秒	1分30秒	1分20秒	1分50秒	
980m	590m	750m	1,010m	920m	960m	1,000m	