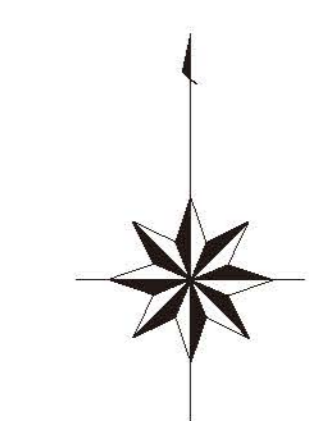
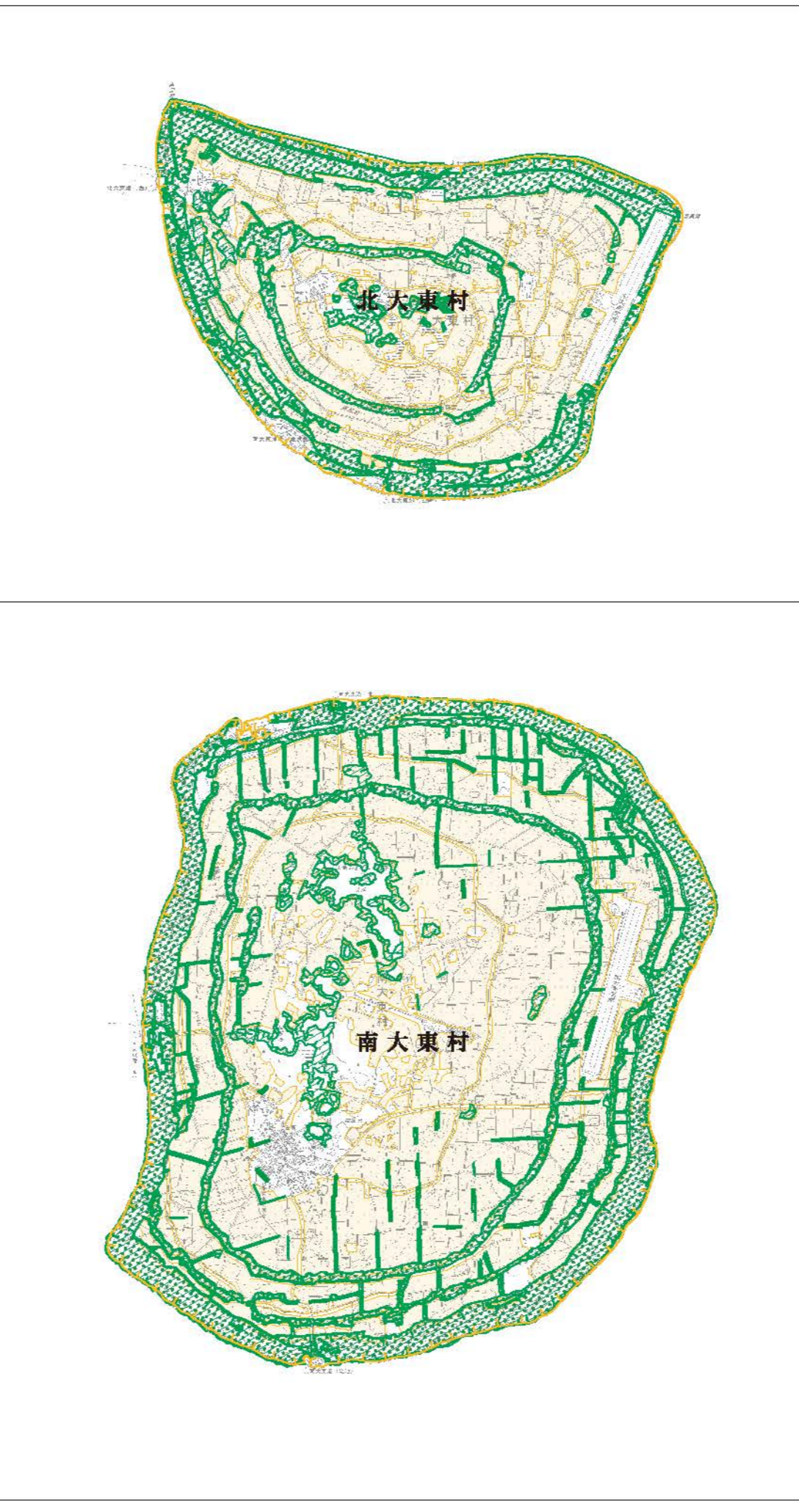
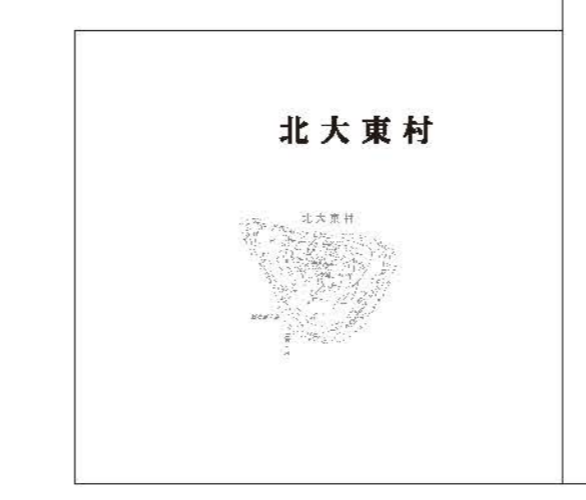
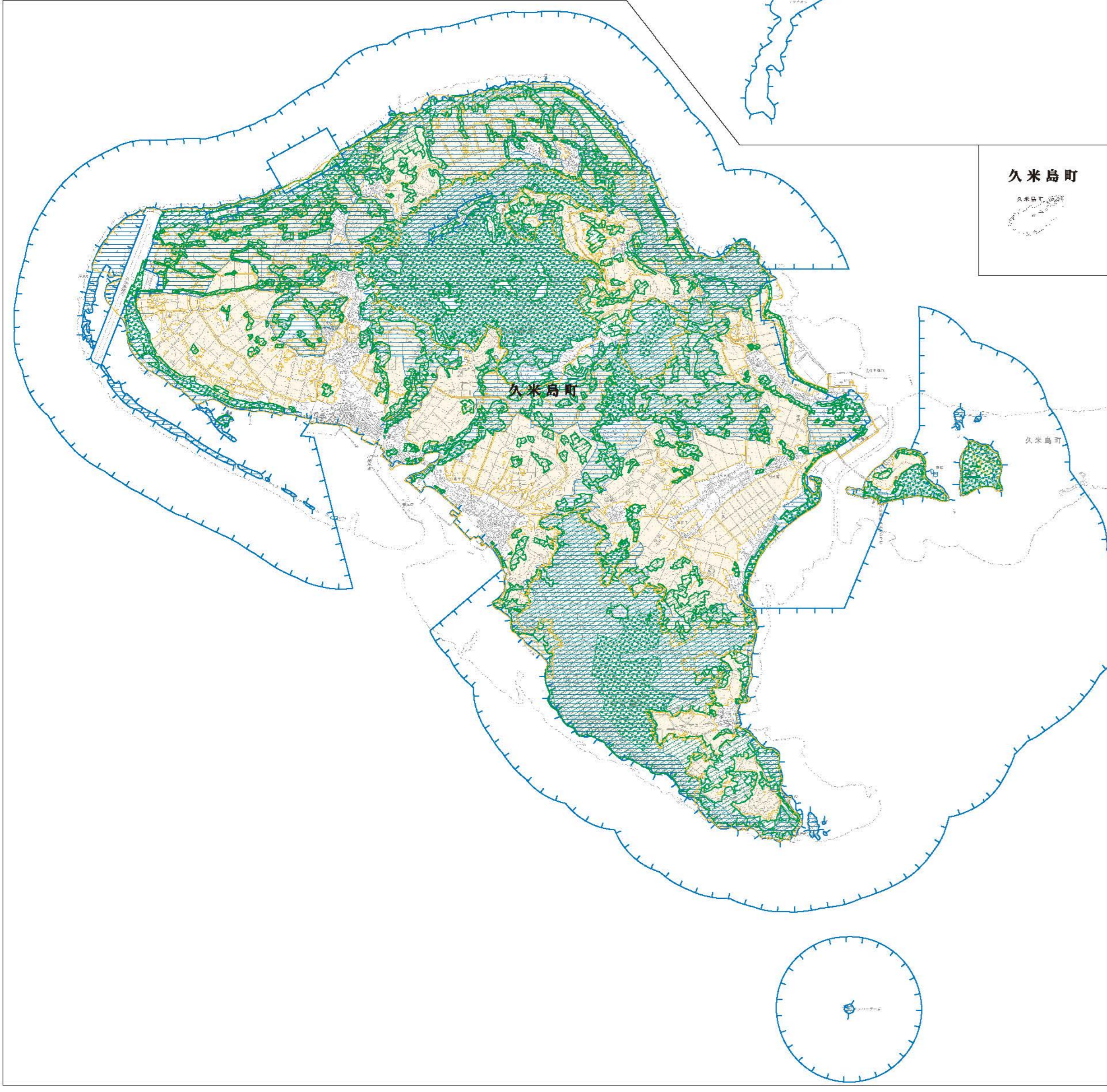
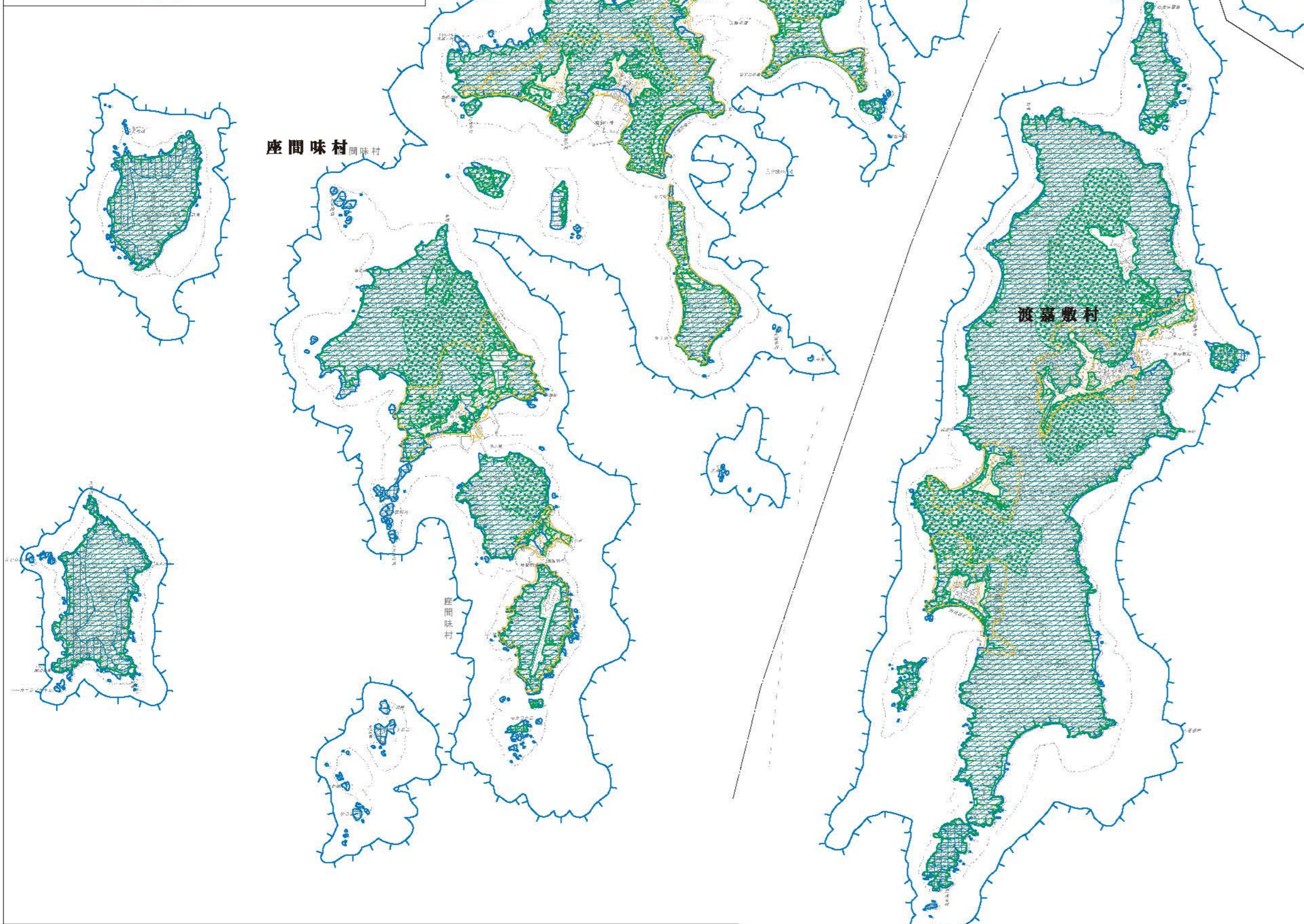
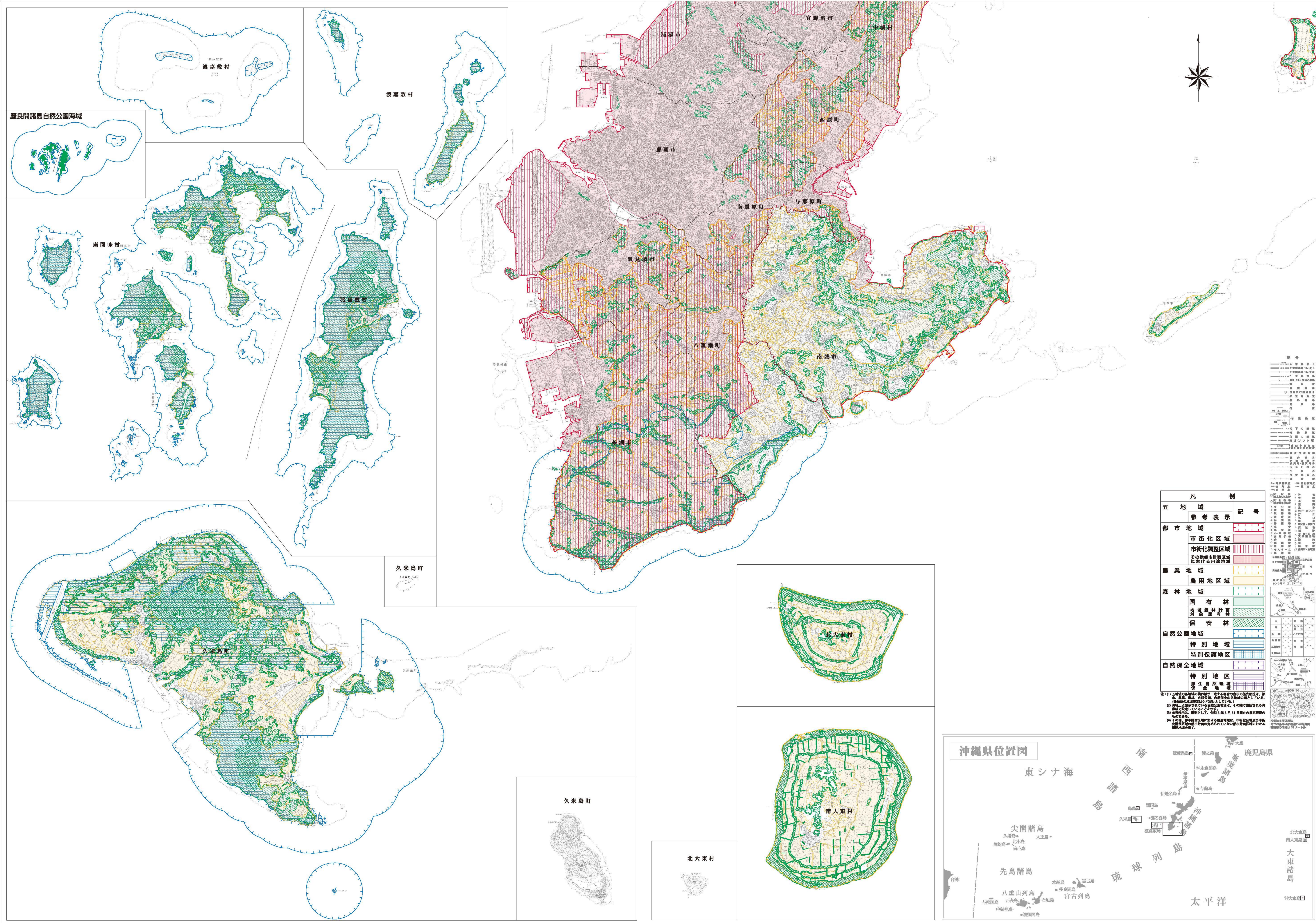


沖縄県土地利用基本計画図 6-3

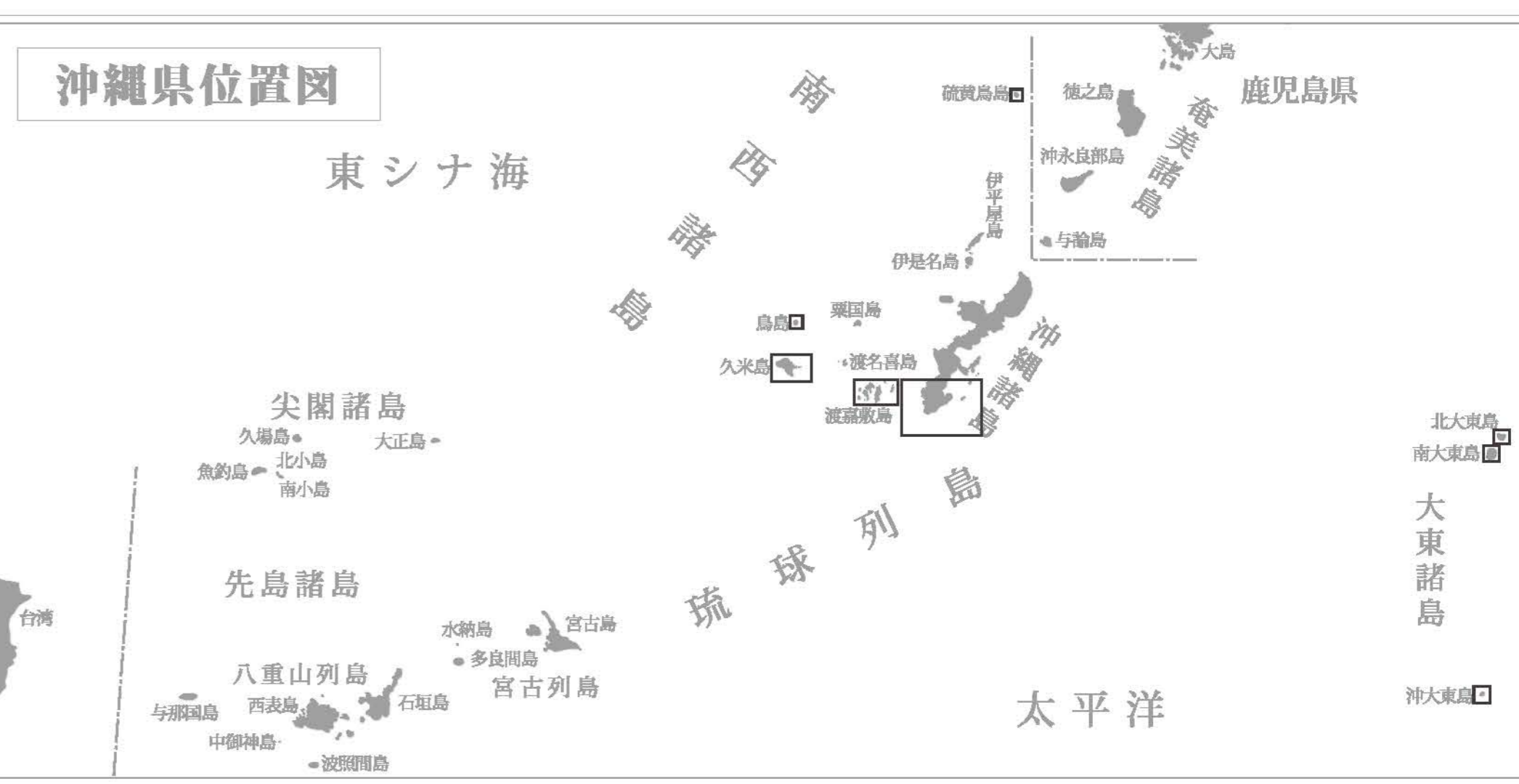
令和六年三月



凡例

五地域	参考表示	記号
都市地域	市街化区域	[Red diagonal lines]
	市街化調整区域	[Red horizontal lines]
	その他の都市計画区域における用途地域	[Red vertical lines]
農業地域	農用地区域	[Yellow diagonal lines]
森林地域	国有林	[Green diagonal lines]
	地域森林計画	[Green horizontal lines]
	保安林	[Green vertical lines]
自然公園地域	特別地域	[Blue diagonal lines]
	特別保護地区	[Blue horizontal lines]
自然保全地域	特別地区	[Blue vertical lines]
	原生自然環境保全地区	[Blue diagonal lines]

注：(1) 本計画の施行期に当たっては、国土利用基本計画の施行期に、都市、農林、自然公園、自然保全等地域の指定は、国、都道府県、市町村、自治体等の関係機関と協議の上で行われることとする。
 (2) 本計画に基づき指定されている自然公園地域は、その中で指定される用途地域として指定することとする。
 (3) 参考表示は、原則として、令和3年3月31日現在の指定状況を示す。
 (4) その他、都市計画区域における用途地域は、市街化調整区域及び市街化調整区域以外の用途地域に指定されている都市計画区域における用途地域を示す。



1 : 50,000
0 1000 2000 3000 4000 5000m

「本計画に基づく国土利用基本計画（案）第 5 号（案）」本計画を策定する場合には、国土利用基本計画の案の承認を得なければならない。

沖縄県