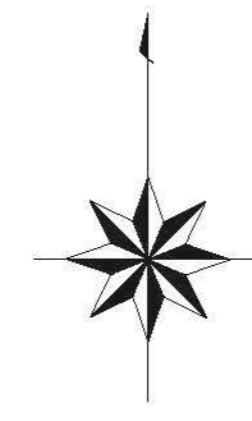
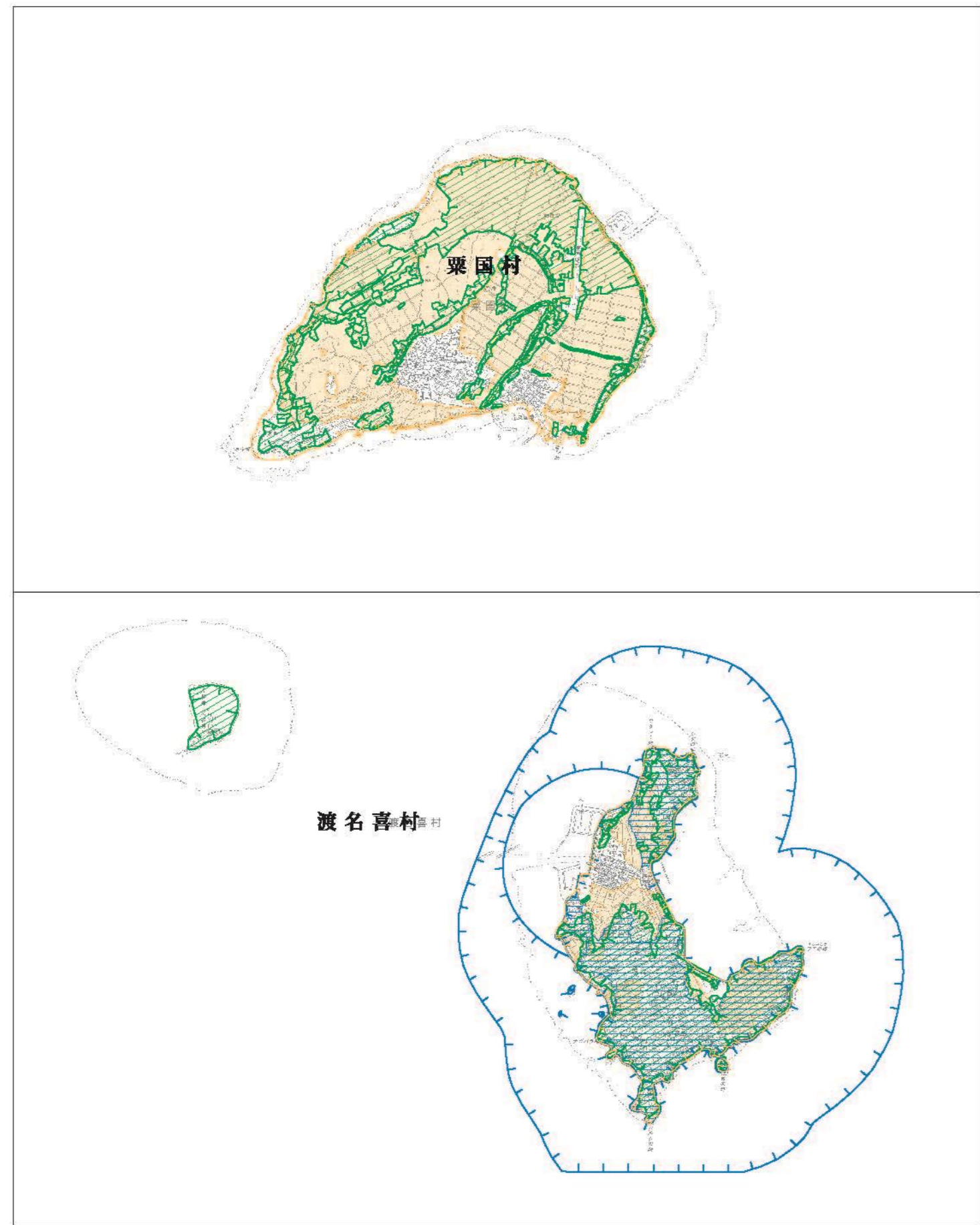
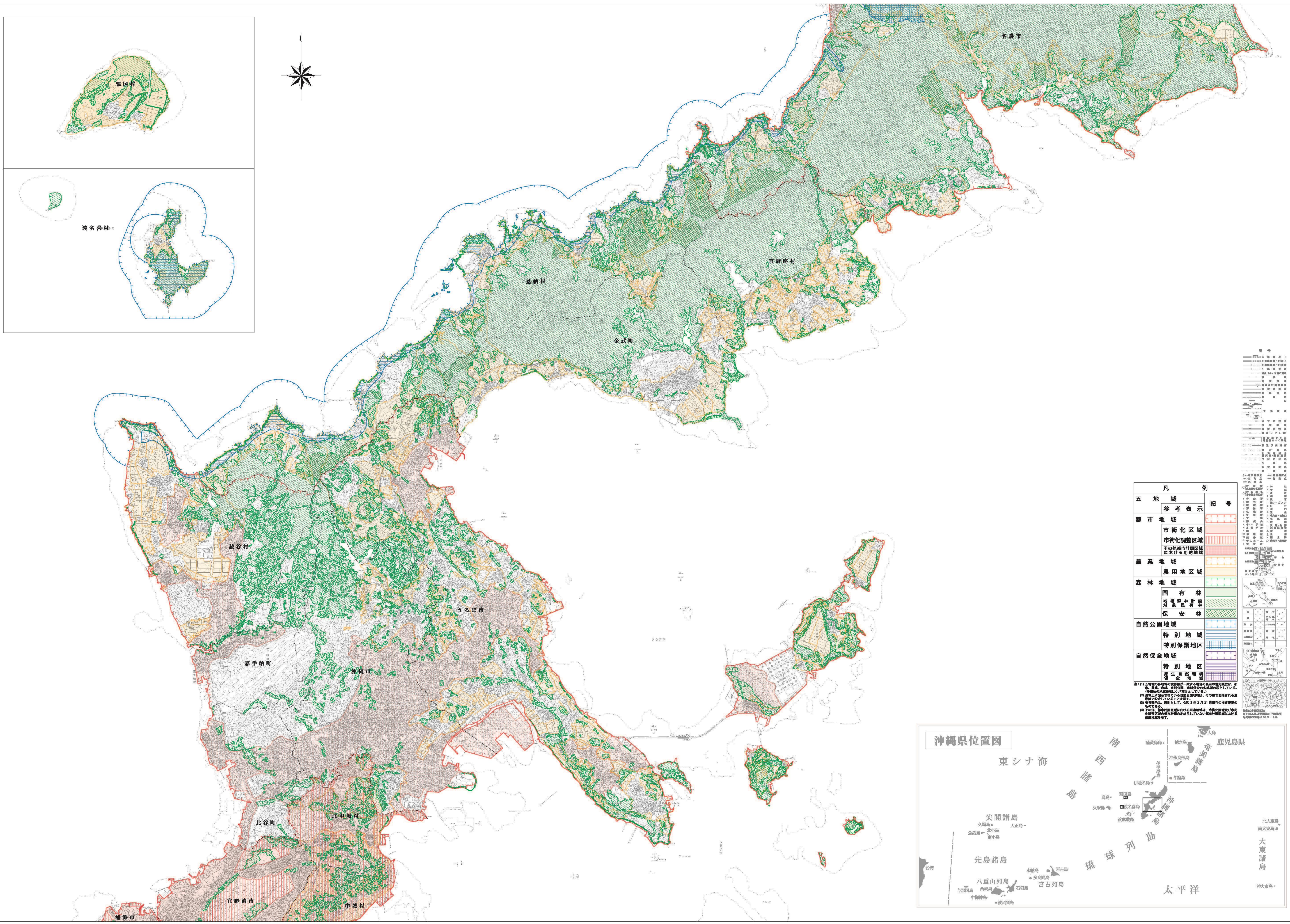


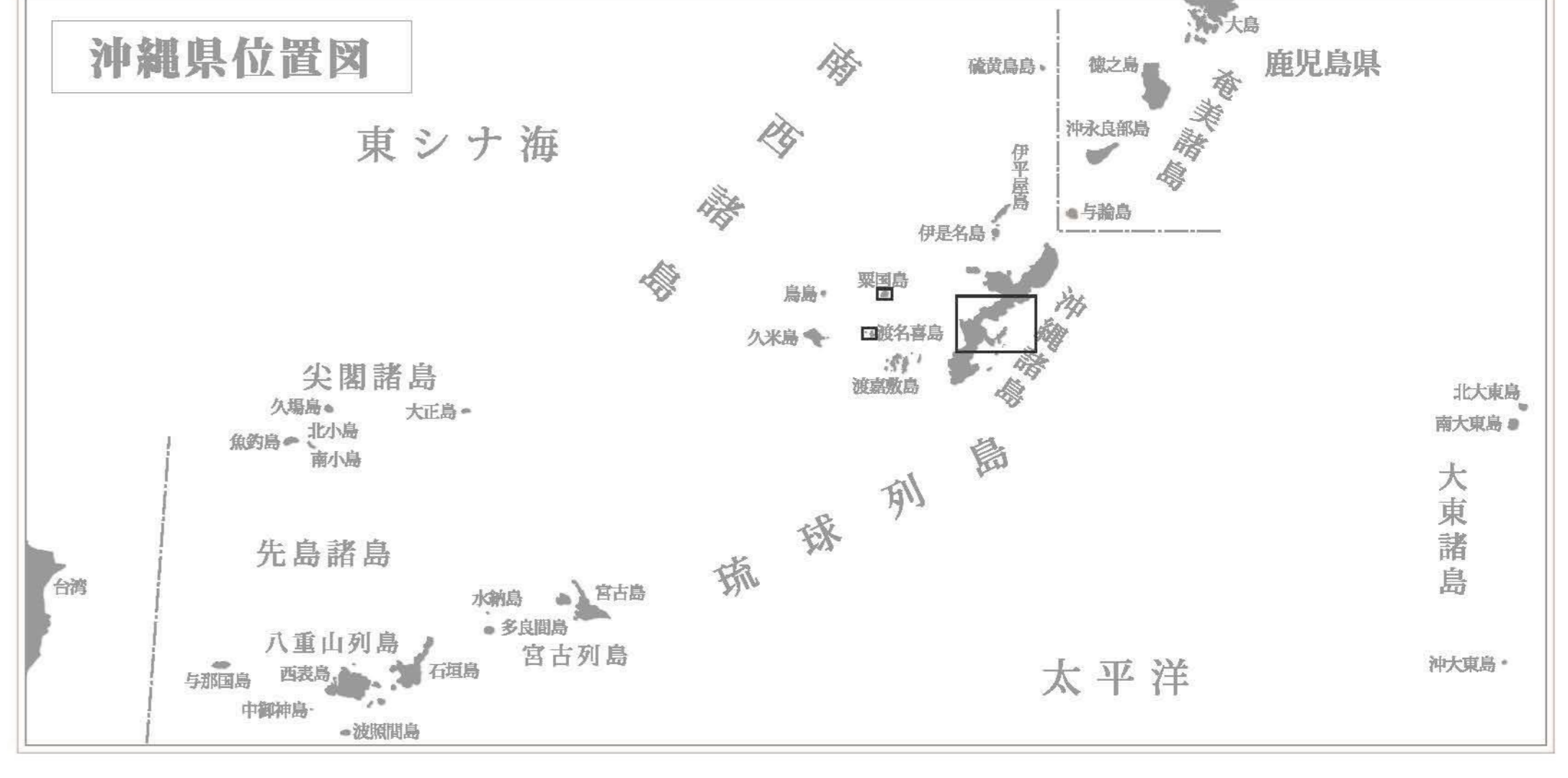
沖縄県土地利用基本計画図 6-2

令和六年三月



凡 例	
五 地 域	記 号
市 地 域	市街化区域
農 業 地 域	農用地区域
森 林 地 域	国有林
自 然 公 園 地 域	特別地域
自 然 保 全 地 域	特別地区

注：(1) 五地域の地域区分は、国土利用基本計画の施行期日、即ち、令和六年三月三十一日現在のものである。(2) 市街化区域は、市街化区域指定条例に基づき指定されている区域を示している。(3) 農用地区域は、農地として、令和三年三月三十一日現在の農業簿上の農地を示している。(4) 特別地区は、都市計画区域における都市計画区域指定区域に指定されている区域を示している。



1 : 50,000
0 1000 2000 3000 4000 5000m

沖縄県

「沖縄県に於ける国土利用基本計画（案）」 第 5 回（2022）「本計画を策定する場合には、国土利用の真の姿を捉えなければならぬ。」