

計画図(変更位置図・変更区域図)

## 目 次

### ○南城農業地域の変更（縮小）

変更区域図 1（南城市） . . . P 1

### ○中南部森林地域の変更（拡大・縮小）

変更区域図 2-1（うるま市） . . . P 2

変更区域図 2-2（読谷村） . . . P 3

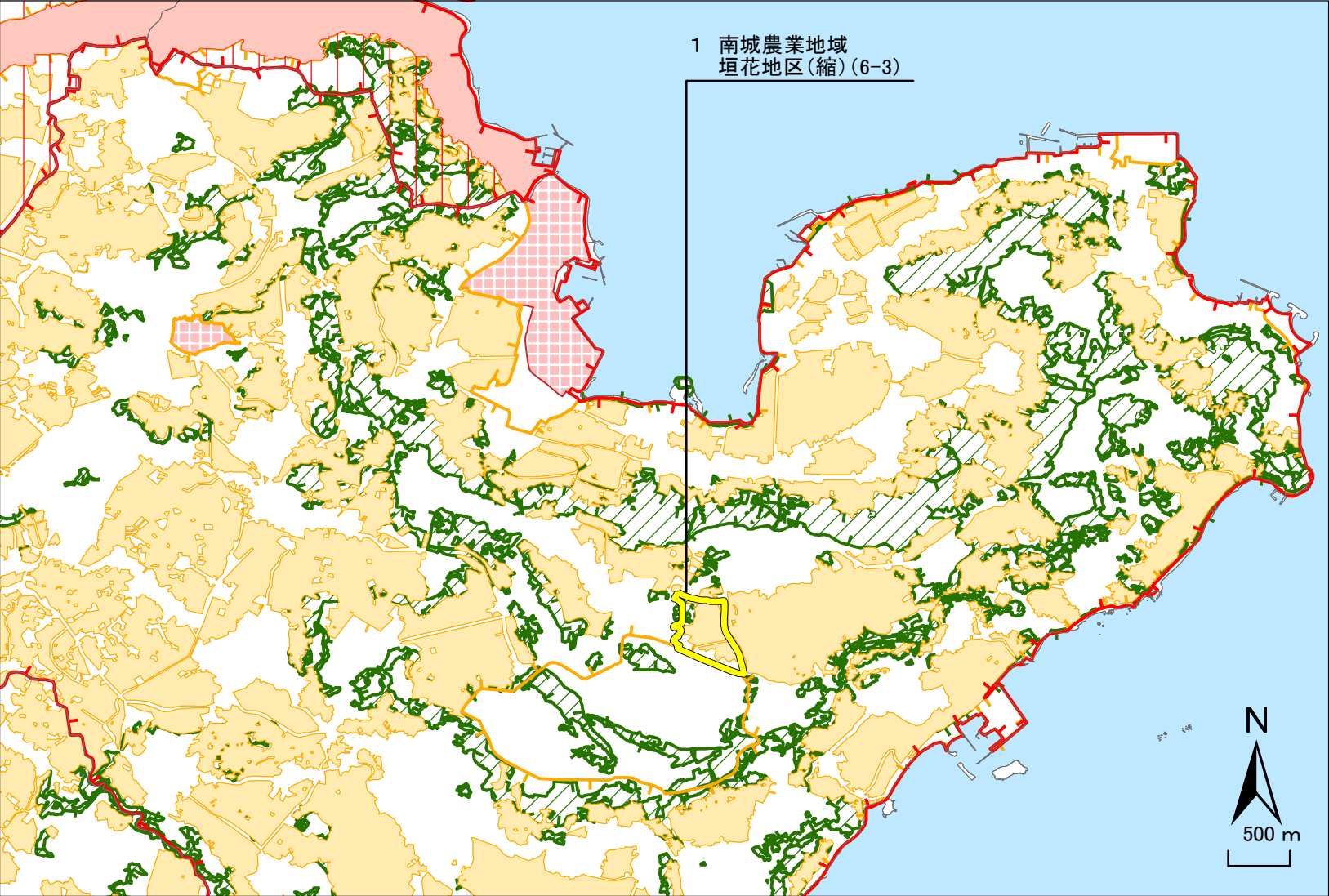
変更区域図 2-3（北中城村） . . . P 4

変更区域図 2-4（中城村） . . . P 5

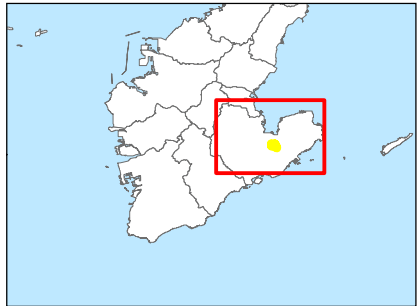
この地図の作成に当たっては、国土地理院長の承認を得て、同院発行の基盤地図情報を使用した。  
測量法に基づく国土地理院長承認（使用）R 2JHs 128

# 変更区域図1 南城農業地域(縮)

1 : 50,000



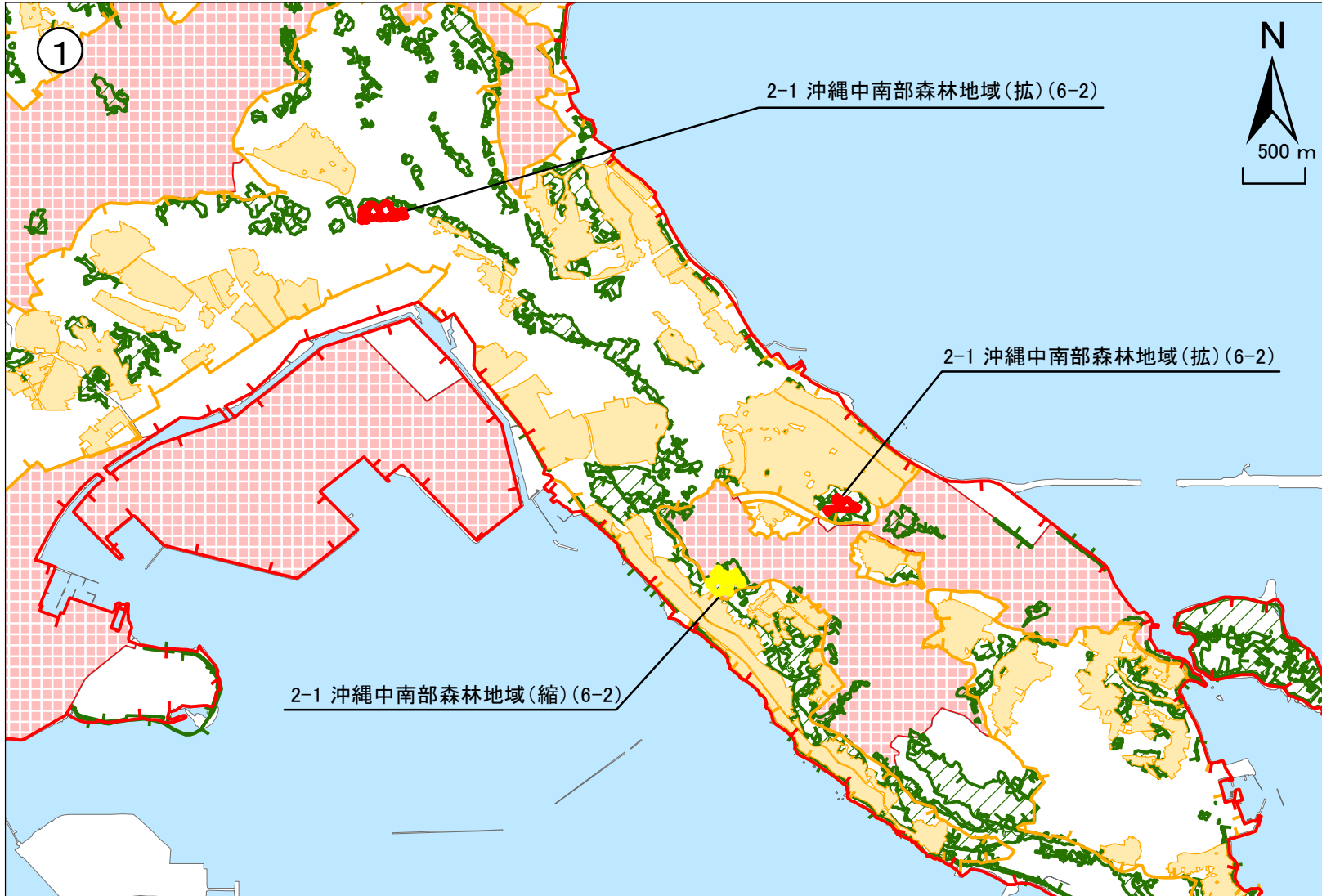
凡 例		記 号
五 地 域	参考表示	
都市地域	市街化区域	[Red dashed line]
	市街化調整区域	[Red vertical lines]
	その他都市計画区域 における用途地域	[Red horizontal lines]
農業地域	農用地区域	[Orange solid]
森林地域	国有林	[Green solid]
	地域対象 森林計画 民有林	[Green diagonal lines]
	保安林	[Green dotted]
自然公園地域	特別地域	[Blue horizontal lines]
	特別保護地区	[Blue grid]
自然保全地域	特別地区	[Purple horizontal lines]
	原生自然環境 保全地域	[Purple grid]
縮小(面)		[Yellow rectangle]



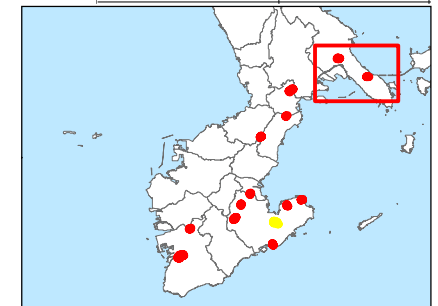
# 変更区域図2-1 中南部森林地域(拡)(縮)

(うるま市)

1 : 50,000



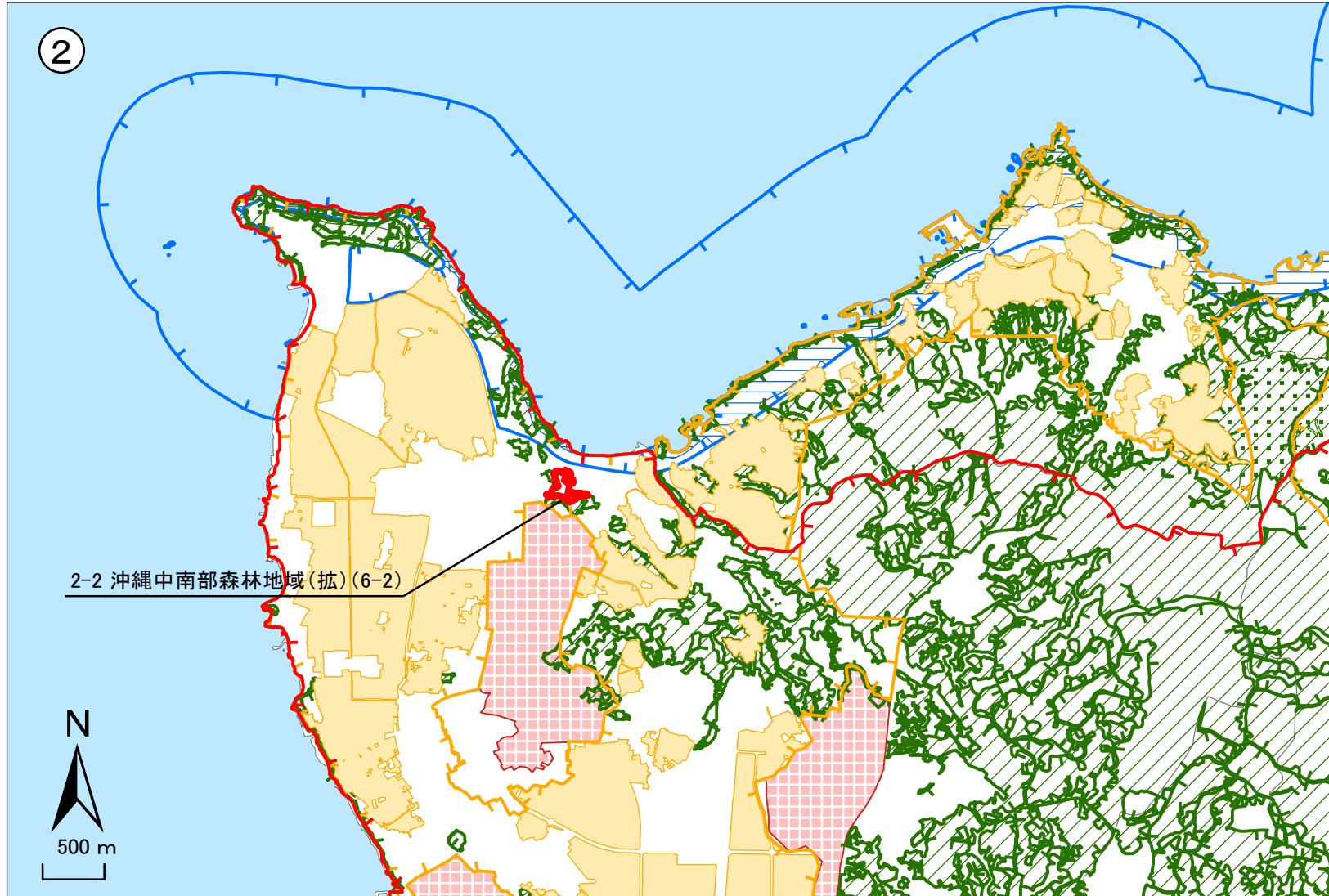
凡 例		記 号
五 地 域	参考表示	
都 市 地 域	市街化区域	[Red dashed border]
	市街化調整区	[Red vertical lines]
	その他都市計画区 における用途地	[Red horizontal lines]
農 業 地 域	農用地区域	[Orange dashed border]
森 林 地 域	国 有 林	[Green solid fill]
	地 域 森 林 計 画 対 象 民 有 林	[Green diagonal lines]
	保 安 林	[Green dotted fill]
自然公園地域	特 別 地 域	[Blue horizontal lines]
	特 別 保 護 地 区	[Blue vertical lines]
自然保全地域	特 別 地 区	[Purple horizontal lines]
	原 生 自 然 環 境 保 全 地 域	[Purple vertical lines]
拡 大 ( 面 )		[Red outline]
縮 小 ( 面 )		[Yellow outline]



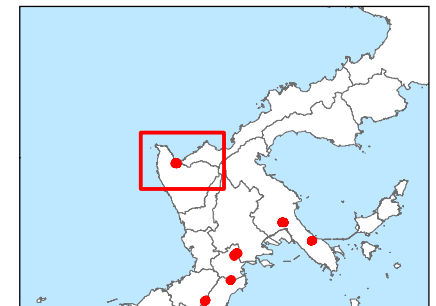
# 変更区域図2-2 中南部森林地域(拡)

(読谷村)

1:50,000



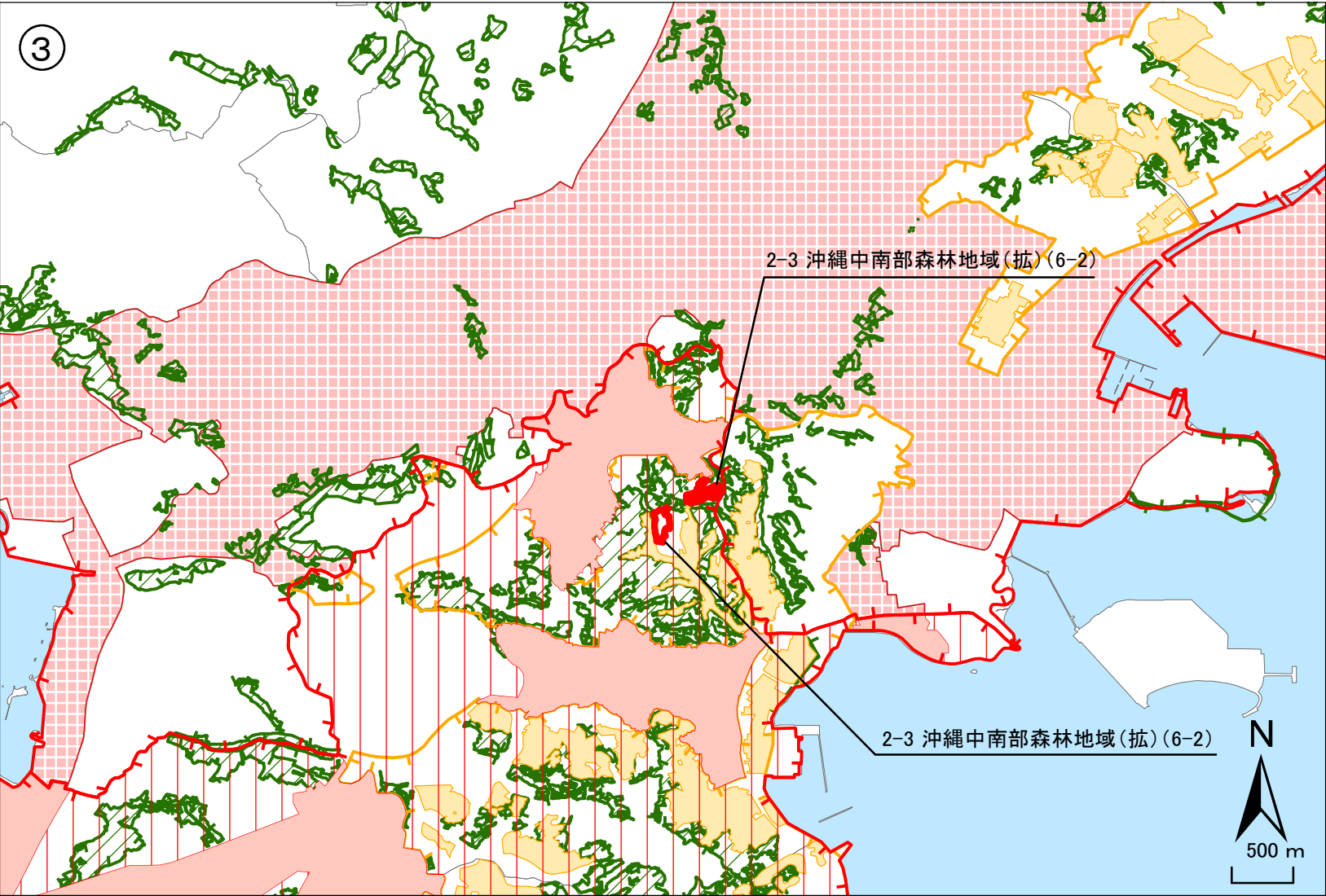
凡 例		記 号
五 地 域	参 考 表 示	
都 市 地 域	市街化区域	[Red dashed line]
	市街化調整区域	[Red vertical lines]
	その他都市計画区 における用途地	[Red horizontal lines]
農 業 地 域	農用地区域	[Orange dashed line]
森 林 地 域	国 有 林	[Green solid]
	地 域 森 林 計 画 対 象 民 林	[Green diagonal lines]
	保 安 林	[Green dotted]
自然公園地域	特 別 地 域	[Blue horizontal lines]
	特 別 保 護 地 区	[Blue vertical lines]
自然保全地域	特 別 地 区	[Purple horizontal lines]
	原 生 自 然 環 境 保 全 地 域	[Purple vertical lines]
拡大(面)		[Red dashed line]



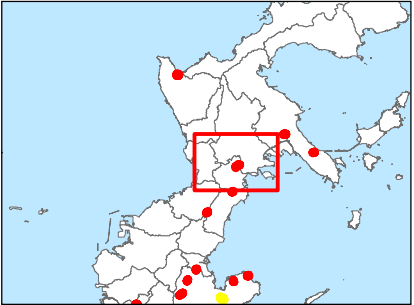
# 変更区域図2-3 中南部森林地域(拡)

(北中城村)

1:50,000



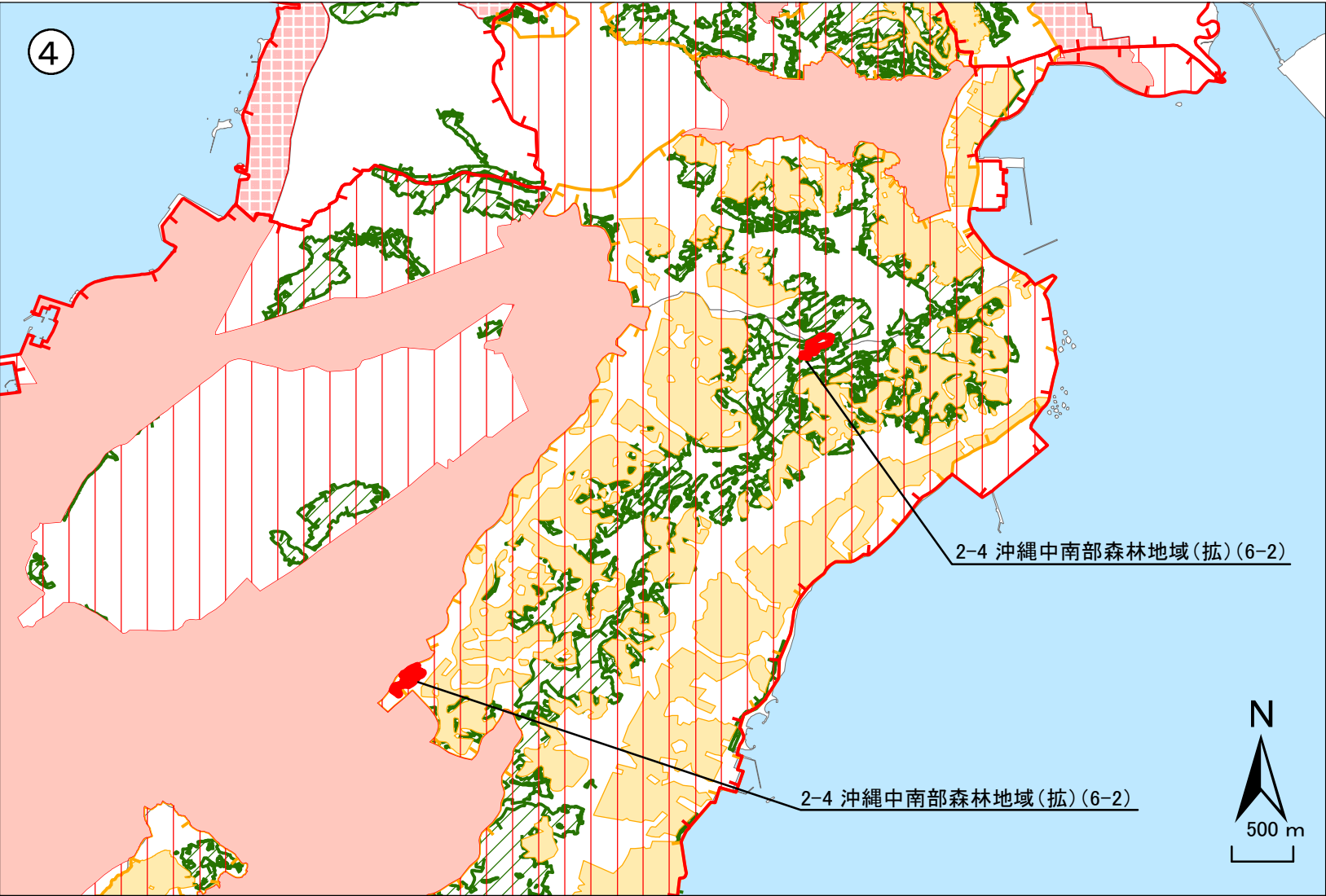
凡 例		記 号
五 地 域	参 考 表 示	
都 市 地 域	市街化区域	[Red dashed border]
	市街化調整区	[Red vertical lines]
	その他都市計画区 における用途地	[Red grid]
農 業 地 域	農用地区域	[Yellow dashed border]
森 林 地 域	国 有 林	[Green solid]
	地 域 森 林 計 画 対 象 民 林	[Green diagonal lines]
	保 安 林	[Green dotted]
自 然 公 園 地 域	特 別 地 域	[Blue horizontal lines]
	特 別 保 護 地 区	[Blue grid]
自 然 保 全 地 域	特 別 地 区	[Purple horizontal lines]
	原 生 自 然 環 境 保 全 地 域	[Purple grid]
拡 大 ( 面 )		[Red outline]



# 変更区域図2-4 中南部森林地域(拡)

(中城村)

1 : 50,000



凡 例		記 号
五 地 域	参 考 表 示	
都 市 地 域	市街化区域	[Red dashed border]
	市街化調整区	[Red vertical lines]
	その他都市計画区 における用途地	[Red horizontal lines]
農 業 地 域	農用地区域	[Yellow dashed border]
森 林 地 域	国 有 林	[Green solid fill]
	地 域 森 林 計 画 対 象 民 林	[Green diagonal lines]
	保 安 林	[Green dotted fill]
自然公園地域	特 別 地 域	[Blue horizontal lines]
	特 別 保 護 地 区	[Blue grid]
自然保全地域	特 別 地 区	[Purple horizontal lines]
	原 生 自 然 環 境 保 全 地 域	[Purple grid]
拡 大 ( 面 )		[Red solid border]

