

土地利用基本計画の変更について

令和2年1月

沖縄県

別紙様式
変更内容説明書

1 五地域区分の変更概要

(1) 総括表

五地域区分	現行計画の面積		変更する面積			変更後の計画面積	
	面積(ha) (①)	割合(%) (①/県土面積)	拡大面積(ha) (②)	縮小面積(ha) (③)	差引面積(ha) (④:②-③)	面積(ha) (⑤:①+④)	割合(%) (⑥:⑤/県土面積)
都市地域(a)	110,867	48.6%	8		8	110,875	48.6%
農業地域(b)	133,361	58.5%			0	133,361	58.5%
森林地域(c)	113,902	49.9%			0	113,902	49.9%
自然公園地域(d)	81,517	35.7%	41		41	81,558	35.8%
自然保全地域(e)	1,040	0.5%			0	1,040	0.5%
五地域計 (f:a+b+c+d+e)	440,687	193.2%	49	0	49	440,736	193.2%
白地地域	1,179	0.5%		8	△ 8	1,171	0.5%
県土面積	228,105	100.0%			0	228,105	100.0%

注1: 県土面積は、平成30年10月1日現在の国土地理院公表の県土面積である。

注2: 五地域区分の面積は、土地利用基本計画上で計測したものである。

1) 「現行計画の面積」、「変更する面積」、「変更後の計画面積」欄の「面積(ha)」には、整数値を記載する。

2) 「現行計画の面積」、「変更する面積」、「変更後の計画面積」欄の「割合(%)」の数値は、小数点第1位まで記載する。

3) 「現行計画の面積」と「変更後の計画面積」に記載する県土面積は一致させる。

4) 「変更する面積」欄には、変更する面積のみを記載する(変更がない場合は、空欄とする)。

5) 「差引面積(ha)」がマイナスになる場合、数字の前に「△」を付する(「縮小面積」欄の数字の前には「△」を付さない)。

変更地域別概要

(様式1)

整理番号	変更地域名 (図面番号)	関係市町村名	変更する面積		変更部分の重複状況 (ha)					変更部分の 地目現況 (ha)	変更を必要とする理由 (地域設定に伴う土地利用 に関する基本的事項)	関連する 個別規制法の 措置 (予定)	個別規制法の調整状況	
			拡大面積 (ha)	縮小面積 (ha)	他地域との重複		細区分の 指定状況		白地 地域の 増減					
					名称	面積	名称	面積						
1-1	やんばる 自然公園地域	大宜味村	30		森 農森	29 1	民林 保安	30 7		森林 原野	22 8	まとまって存在する亜熱帯照葉樹林に固有で希少な動植物が生息しており、既に国立公園となっている地域と一体的な風景形式を有していることが確認されている。このことから、既存の国立公園と一体的かつ適切に保護管理を行う必要があるため。	やんばる国立公園 公園区域及び公園 計画変更[一部変 更] (令和元年度)	・パブリックコメントの実施(令和 元年11月1日より開始) ・中央環境審議会自然環境部会 (令和元年11月予定)
1-2	やんばる 自然公園地域	東村	11		森 農森	7 4	国林	11		森林 原野 道路	10 0.5 0.2	まとまって存在する亜熱帯照葉樹林に固有で希少な動植物が生息しており、既に国立公園となっている地域と一体的な風景形式を有していることが確認されている。このことから、既存の国立公園と一体的かつ適切に保護管理を行う必要があるため。	やんばる国立公園 公園区域及び公園 計画変更[一部変 更] (令和元年度)	・パブリックコメントの実施(令和 元年11月1日より開始) ・中央環境審議会自然環境部会 (令和元年11月予定)
2-1	中部広域 都市地域 (図6-2)	うるま市	2						△ 2	その他	2	都市地域の拡大 (公有水面埋立により生じた土地であり、現 行の都市計画区域と一体の都市として総合 的に整備、開発及び保全するため。)	港湾法第39条に基 づく指定 臨港地区都市計画 決定予定(令和元 年度)	うるま市と次年度以降調整予定 備考対象地区名 金武湾港石川地区 1.8ha
3-1	宮古 都市地域 (図6-4)	宮古島市	6						△ 6	その他	6	都市地域の拡大 (公有水面埋立により生じた土地であり、現 行の都市計画区域と一体の都市として総合 的に整備、開発及び保全するため。)	港湾法第39条に基 づく指定 臨港地区都市計画 決定予定(令和元 年度)	沖縄県都市計画審議会に上程 予定 備考対象地区名 平良臨港地区 6.4ha
合 計			49	0										

2 計画図(変更位置・変更区域図)

別添参照

3 計画書

計画書の項目	変更前の記述	変更後の記述	変更を必要とする理由
<div data-bbox="692 534 1397 724" style="border: 1px solid black; padding: 20px; display: inline-block;">変更なし</div>			

【記載上の注意事項】

「計画書の項目」欄には、以下の項目を記載する。

- ① 土地利用の基本方向
 - ・国土利用の基本方向
 - ・土地利用の原則
- ② 五地域区分の重複する地域における土地利用に関する調整指導方針
 - ・土地利用の優先順位、土地利用の誘導の方向等
 - ・特に土地利用の調整が必要と認められる地域の土地利用調整上留意すべき基本的事項
- ③ 土地利用上配慮されるべき公的機関の開発保全整備計画
等

4 市町村・国土審議会への意見聴取等の結果

(1) 都道府県庁内での調整(任意)

機関名	調整状況	主な意見等
令和元年度沖縄県土地利用基本計画の変更及び管理に係る個別規制法所管課担当者会議	令和元年5月24日	変更予定案件、スケジュール、留意事項等の確認

(2) 市町村(国土利用計画法第9条第12項関連)

市町村名	調整状況	主な意見等
大宜味村	令和元年9月19日	特になし
東村	令和元年10月18日	特になし
うるま市	令和元年10月18日	特になし
宮古島市	令和元年9月13日	特になし

(3) 国土利用計画法第38条の規定に基づく合議制の機関(国土利用計画法第9条第10項関連)

機関名	調整状況	主な意見等
沖縄県国土利用計画審議会	令和元年11月5日	意見なし

(4) 国土交通省等との事前調整(任意)

機関名	調整状況	主な意見等
国土交通省	令和元年11月5日	意見なし

(5) 国との調整スケジュールに係る要望(国からの回答期限に係る希望・理由(任意))

--

※運用指針. 17に記載のとおり、事前調整を行った場合は、国交省が関係省庁との調整を開始してからおよそ3～4週間、事前調整を行っていない場合は、関係省庁との調整を開始してからおよそ6週間程度で回答することを想

目 次

やんばる自然公園地域の変更（拡大）

変更位置図 1	．．． P 1
変更区域図 1－1（大宜村）	．．． P 2
（参考）拡大図 1－1	．．． P 4
変更区域図 1－2（東村）	．．． P 6
（参考）拡大図 1－2	．．． P 8

中部広域都市地域の変更（拡大）

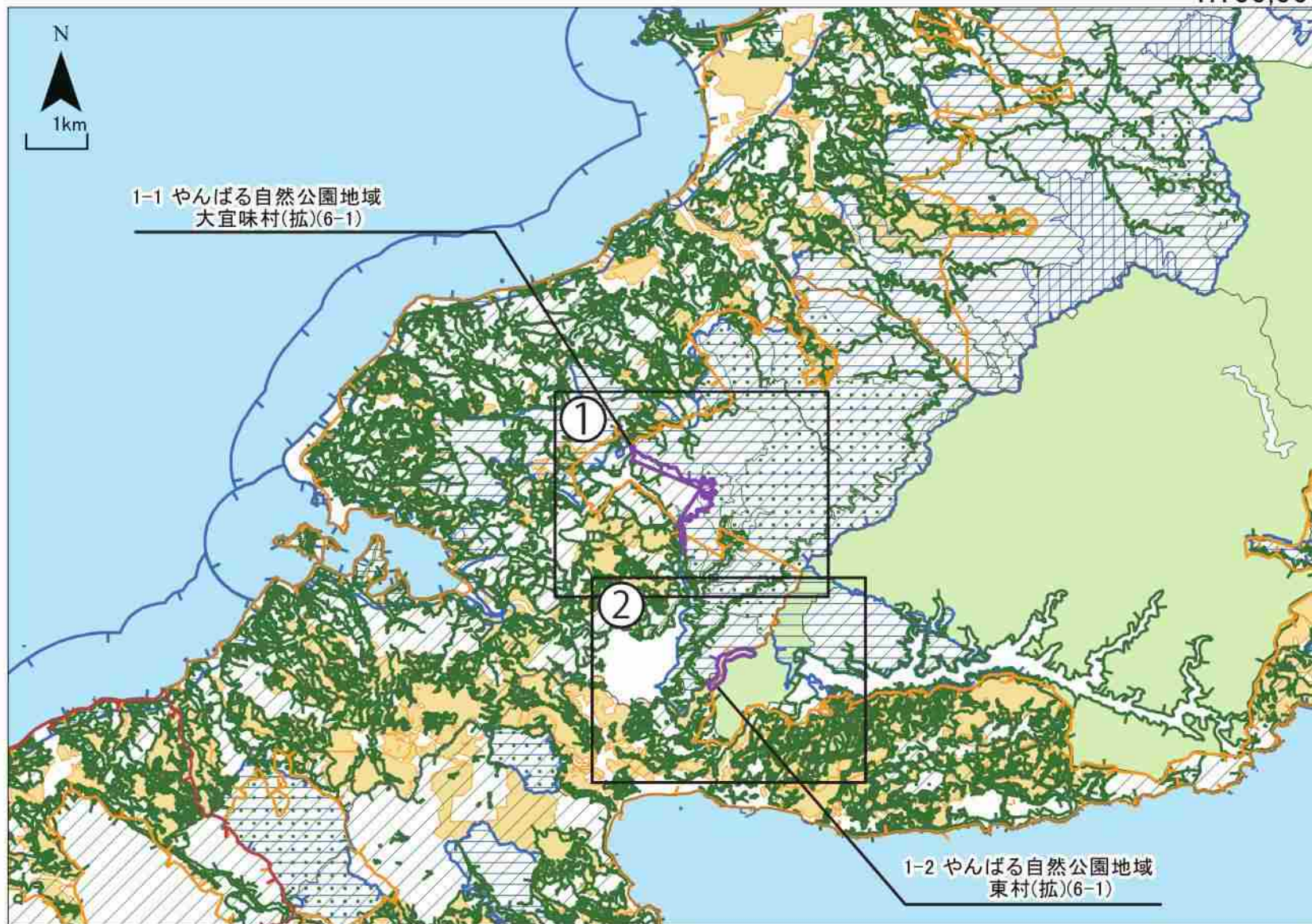
変更位置図 2	．．． P 1 0
変更区域図 2－1（うるま市）	．．． P 1 1
（参考）拡大図 2－1	．．． P 1 3

宮古都市地域の変更（拡大）

変更位置図 3	．．． P 1 5
変更区域図 3－1（宮古島市）	．．． P 1 6
（参考）拡大図 3－1	．．． P 1 8

変更位置図1 やんばんる自然公園地域(拡)

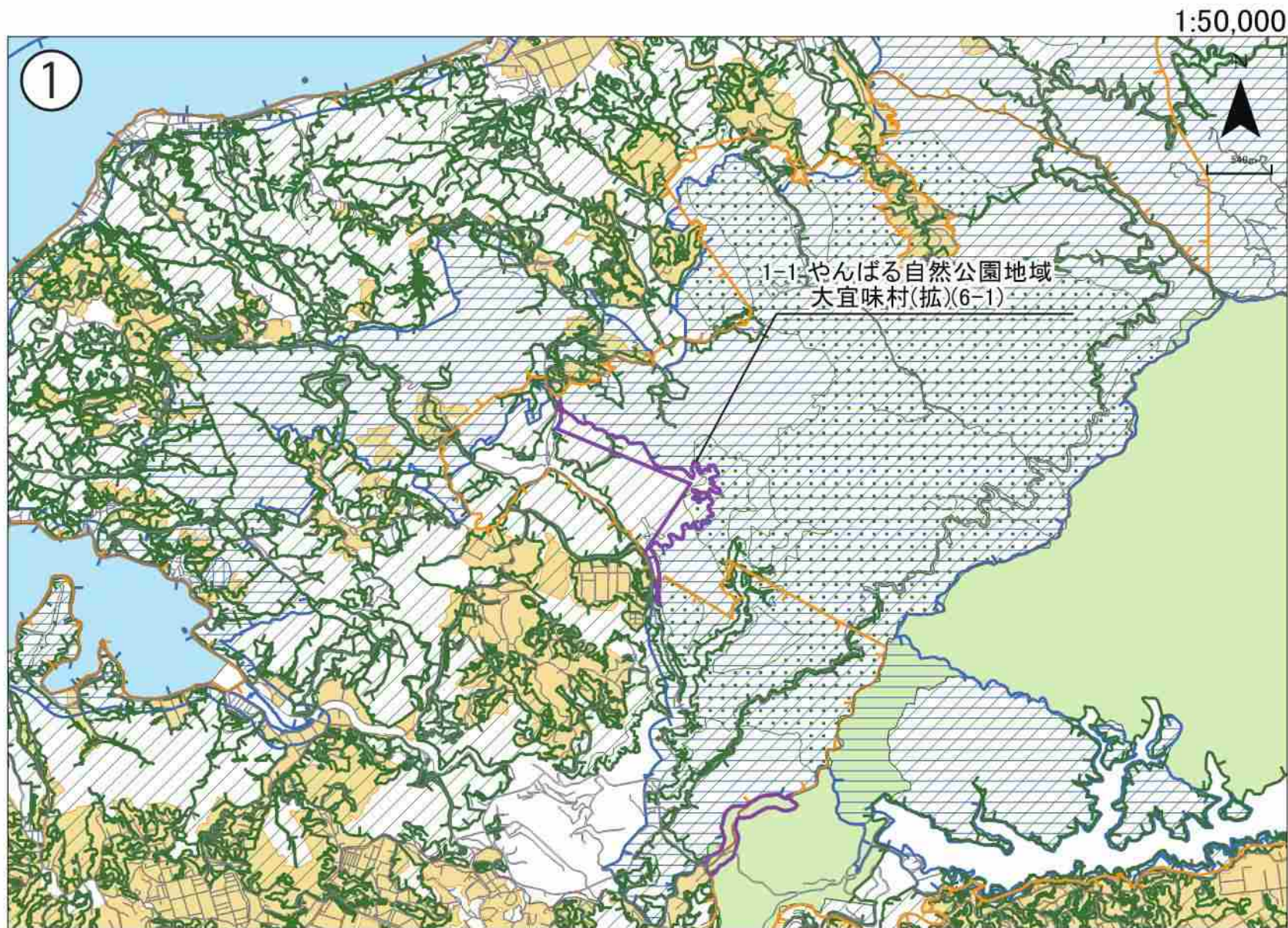
1:100,000



凡 例	
五 地 域	記 号
参 考 表 示	
都 市 地 域	
市街化区域	
市街化調整区域	
その他都市計画区域における用途地域	
農 業 地 域	
農用地区域	
森 林 地 域	
国 有 林	
地域森林計画対象民有林	
保安林	
自然公園地域	
特別地域	
特別保護地区	
自然保全地域	
特別地区	
原生自然環境保全地域	
拡 大 (面)	



変更区域図1-1やんばる自然公園地域(拡)

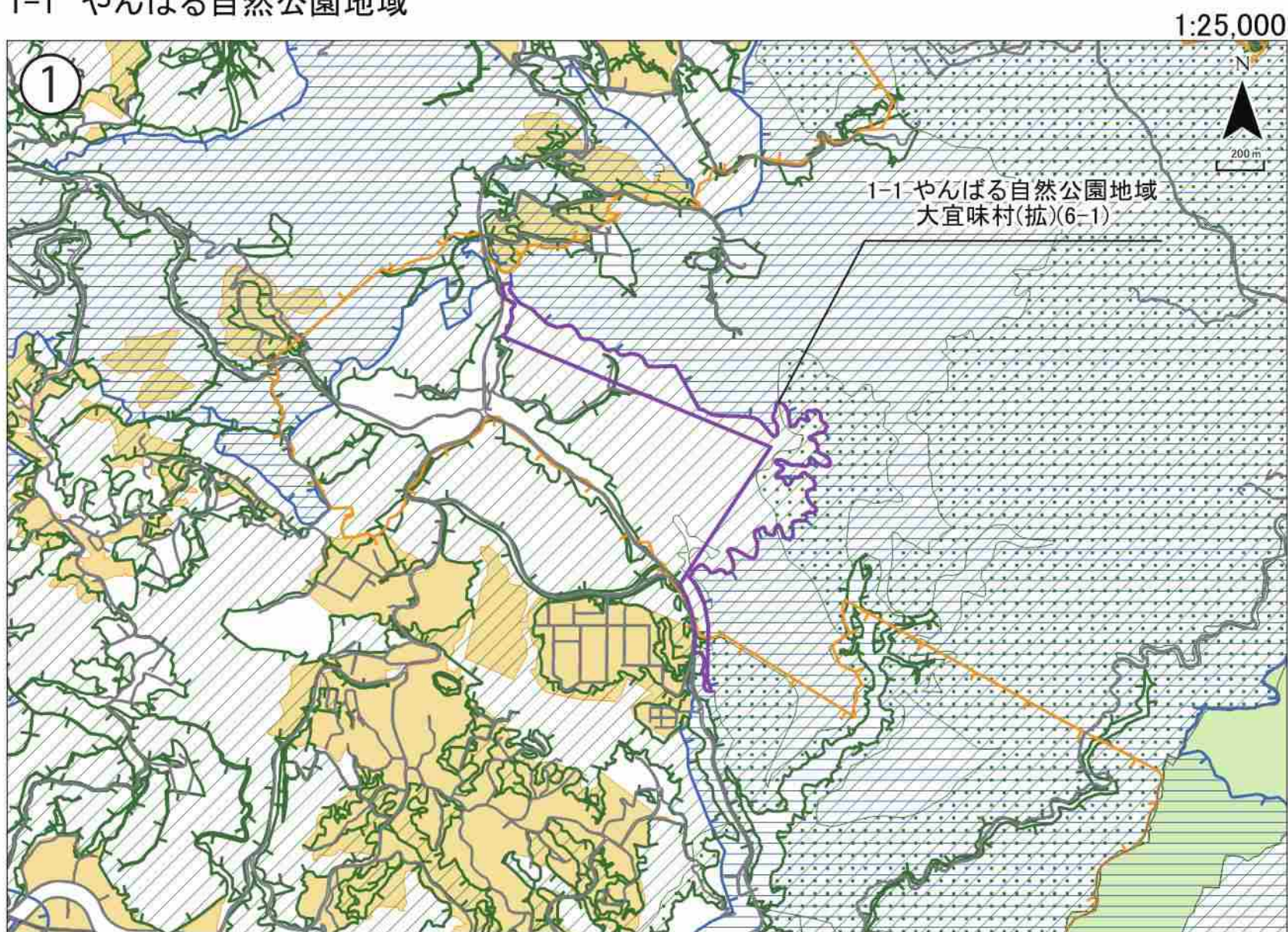


凡 例		記 号
五 地 域	参 考 表 示	
都 市 地 域	市街化区域	[Red diagonal lines]
	市街化調整区域	[Red vertical lines]
	その他都市計画区域 における用途地域	[Red horizontal lines]
農 業 地 域	農用地区域	[Yellow diagonal lines]
森 林 地 域	国 有 林	[Green diagonal lines]
	地 域 森 林 計 画 対 象 民 有 林	[Green diagonal lines]
	保 安 林	[Green dotted pattern]
自 然 公 園 地 域	特 別 地 域	[Blue horizontal lines]
	特 別 保 護 地 区	[Blue vertical lines]
自 然 保 全 地 域	特 別 地 区	[Purple horizontal lines]
	原 生 自 然 環 境 保 全 地 域	[Purple vertical lines]
	拡 大 (面)	[Purple outline]



(参考)やんばる自然公園地域(拡) 拡大図

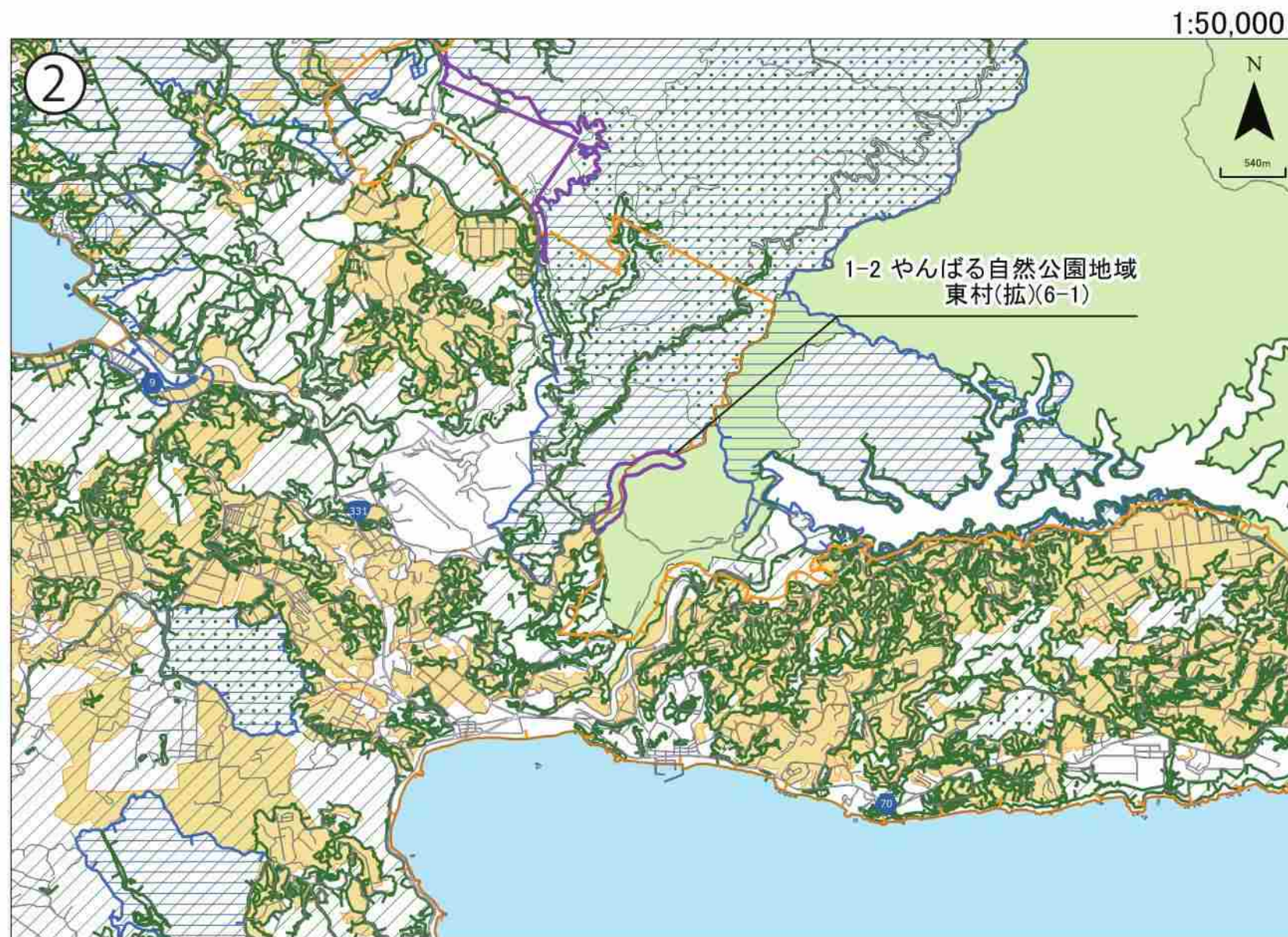
1-1 やんばる自然公園地域



凡 例		記 号
五 地 域	参 考 表 示	
都 市 地 域	市街化区域	[Red solid]
	市街化調整区域	[Red vertical lines]
	その他都市計画区域 における用途地域	[Pink solid]
農 業 地 域	農用地区域	[Yellow solid]
森 林 地 域	国 有 林	[Green solid]
	地 域 森 林 計 画 対 象 民 有 林	[Green diagonal lines]
	保 安 林	[Green dotted]
自 然 公 園 地 域	特 別 地 域	[Blue horizontal lines]
	特 別 保 護 地 区	[Blue grid]
自 然 保 全 地 域	特 別 地 区	[Purple horizontal lines]
	原 生 自 然 環 境 保 全 地 域	[Purple grid]
	拡 大 (面)	[Purple outline]



変更区域図1-2やんばる自然公園地域(拡)

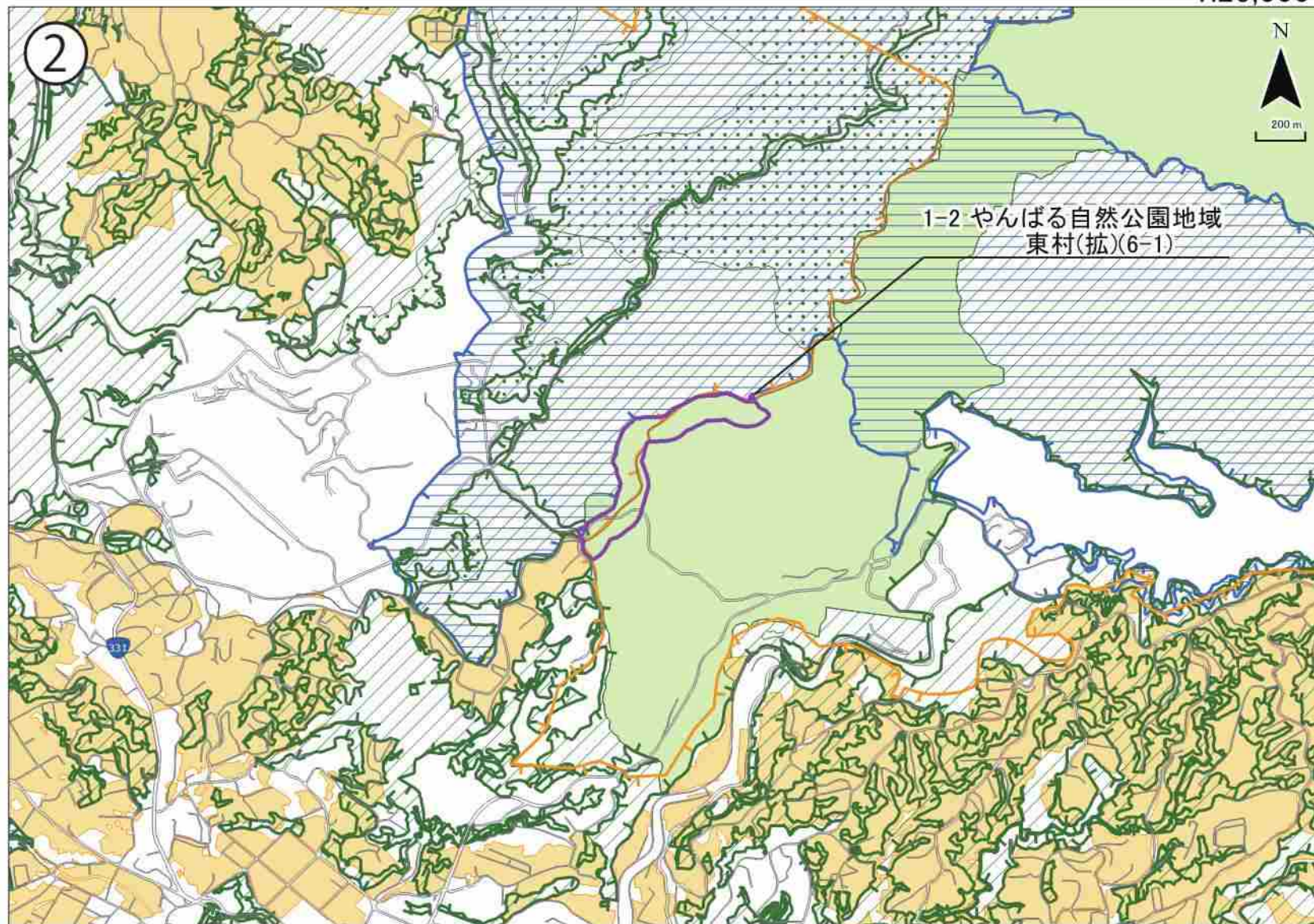


凡 例		記 号
五 地 域	参 考 表 示	
都 市 地 域	市街化区域	[Red solid box]
	市街化調整区域	[Red hatched box]
	その他都市計画区域 における用途地域	[Pink solid box]
農 業 地 域	農用地区域	[Orange solid box]
森 林 地 域	国 有 林	[Green solid box]
	地 域 森 林 計 画 対 象 民 有 林	[Green diagonal hatched box]
	保 安 林	[Green dotted box]
自 然 公 園 地 域	特 別 地 域	[Blue horizontal hatched box]
	特 別 保 護 地 区	[Blue grid hatched box]
自 然 保 全 地 域	特 別 地 区	[Purple horizontal hatched box]
	原 生 自 然 環 境 保 全 地 域	[Purple grid hatched box]
	拡 大 (面)	[Purple outline]



(参考)やんばる自然公園地域(拡) 拡大図
 1-2 やんばる自然公園地域

1:25,000

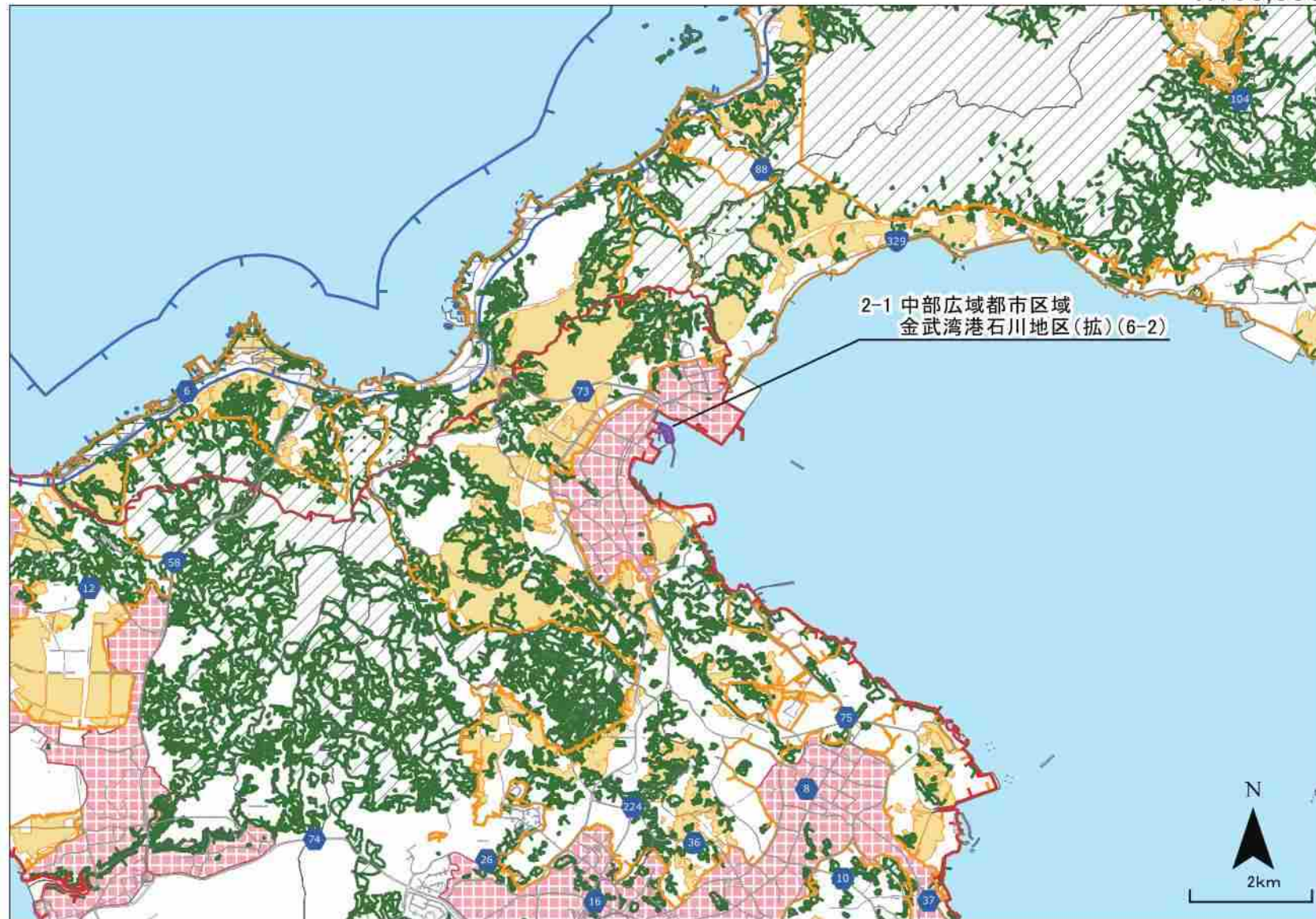


凡 例		記 号
五 地 域	参 考 表 示	
都 市 地 域	市街化区域	[Red solid]
	市街化調整区域	[Red vertical lines]
	その他都市計画区域における用途地域	[Pink solid]
農 業 地 域	農用地区域	[Yellow solid]
森 林 地 域	国 有 林	[Green solid]
	地 域 森 林 計 画 対 象 民 有 林	[Green diagonal lines]
	保 安 林	[Green dotted]
自然公園地域	特 別 地 域	[Blue horizontal lines]
	特 別 保 護 地 区	[Blue grid]
自然保全地域	特 別 地 区	[Purple horizontal lines]
	原 生 自 然 環 境 保 全 地 域	[Purple grid]
	拡 大 (面)	[Purple outline]



変更位置図2 中部広域都市計画区域(拡)

1:100,000

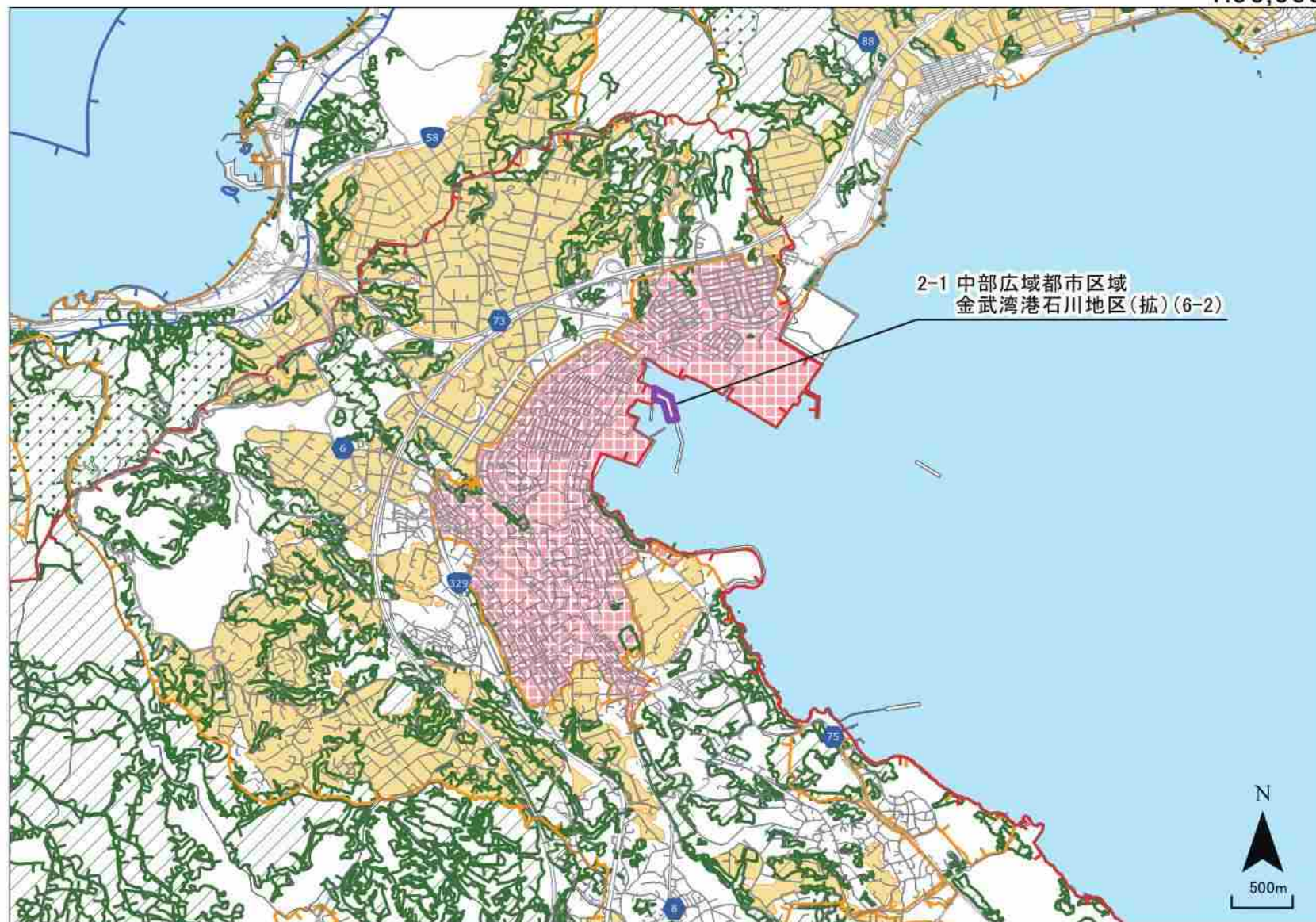


凡 例	
五 地 域	記 号
参考表示	
都 市 地 域	
市街化区域	
市街化調整区域	
その他都市計画区域 における用途地域	
農 業 地 域	
農用地区域	
森 林 地 域	
国 有 林	
地 域 森 林 計 画 対 象 民 有 林	
保 安 林	
自然公園地域	
特 別 地 域	
特 別 保 護 地 区	
自然保全地域	
特 別 地 区	
派 生 自 然 環 境 保 全 地 域	
拡 大 (面)	
縮 小 (面)	



変更区域図2-1中部広域都市計画区域(拡)

1:50,000



2-1 中部広域都市区域
金武湾港石川地区(拡)(6-2)

凡 例	
五 地 域	記 号
参考表示	
都市地域	
市街化区域	
市街化調整区域	
その他都市計画区域 における用途地域	
農業地域	
農用地区域	
森林地域	
国有林	
地域森林計画 対象民有林	
保安林	
自然公園地域	
特別地域	
特別保護地区	
自然保全地域	
特別地区	
派生自然環境 保全地域	
拡大(面)	
縮小(面)	



(参考)中部広域都市計画区域(拡) 拡大図
 2-1 金武湾港石川地区

1:5,000



凡 例	
五 地 域	記 号
参考表示	
都市地域	
市街化区域	
市街化調整区域	
その他都市計画区域における用途地域	
農業地域	
農用地区域	
森林地域	
国有林	
地域森林計画対象民有林	
保安林	
自然公園地域	
特別地域	
特別保護地区	
自然保全地域	
特別地区	
原生自然環境保全地域	
拡大(面)	
縮小(面)	



変更位置図3 宮古都市地域(拡)

1:100,000

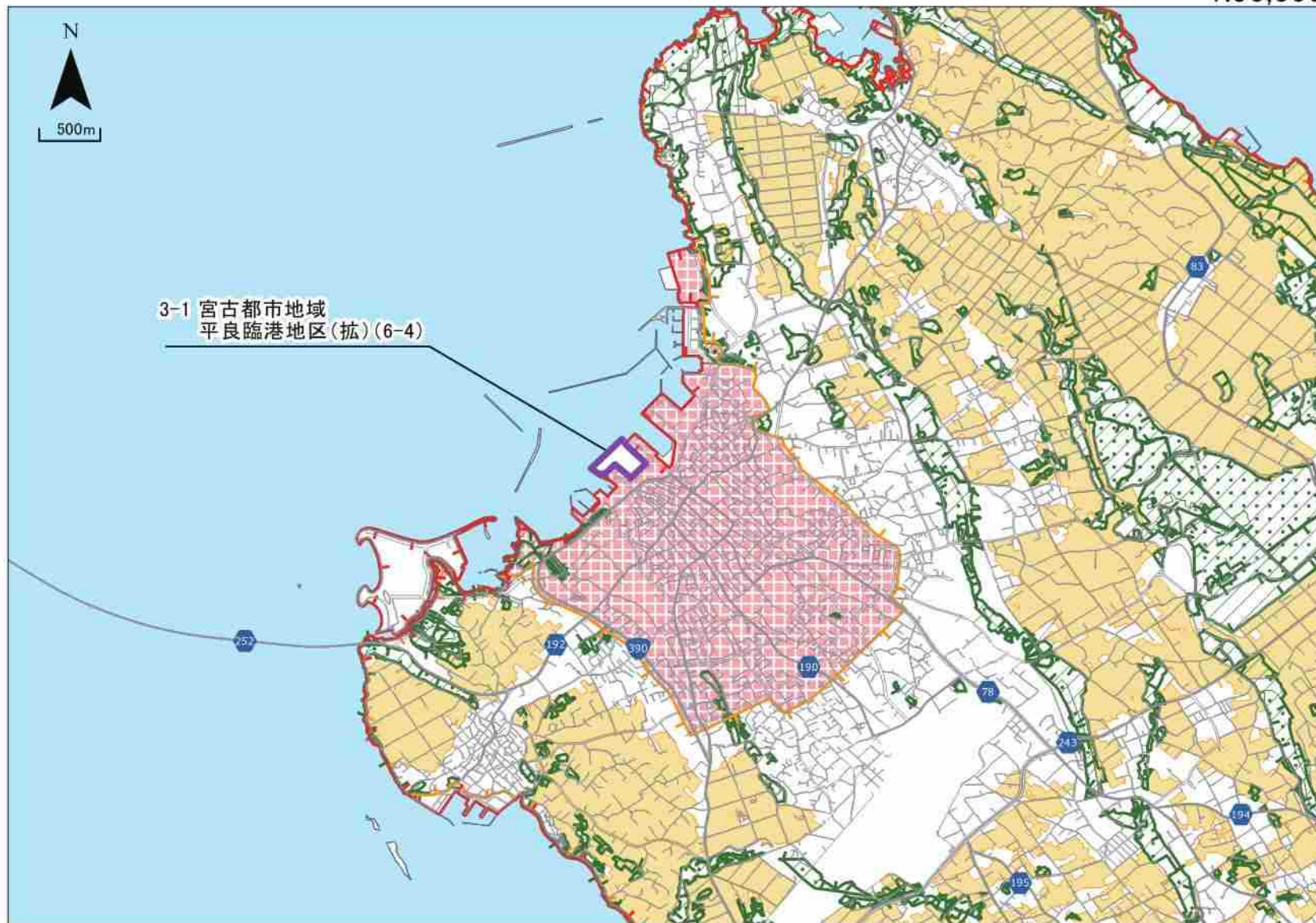


凡 例	
五 地 域	記 号
参考表示	
都市地域	
市街化区域	
市街化調整区域	
その他都市計画区域における用途地	
農業地域	
農用地区域	
森林地域	
国有林	
地域森林帯	
保安林	
自然公園地域	
特別地域	
特別保護地区	
自然保全地域	
特別地区	
原生自然環境地域	
拡大(面)	
縮小(面)	



変更区域図3-1宮古都市地域(拡)

1:50,000

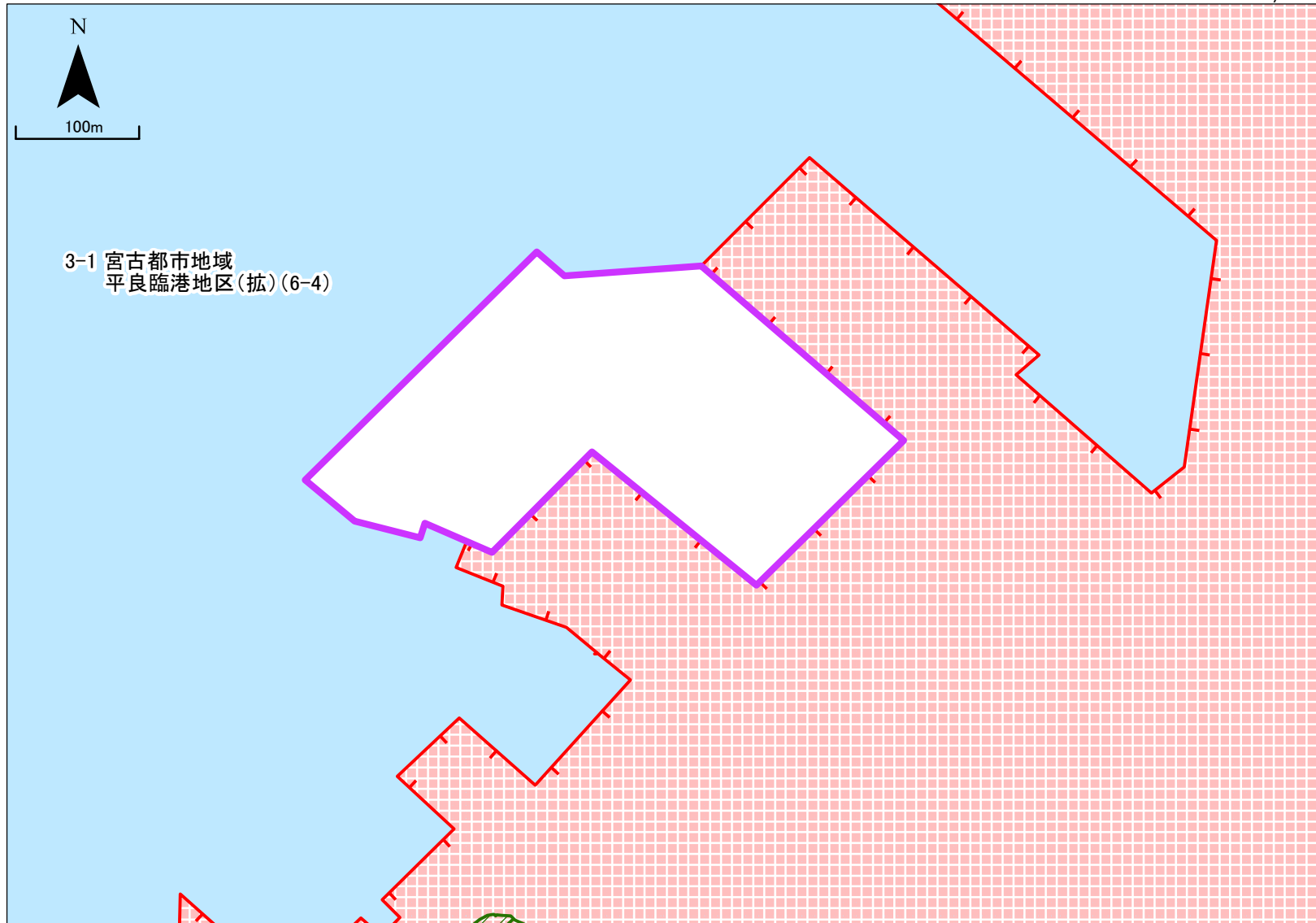


凡 例	
五 地 域	記 号
参考表示	
都市地域	
市街化区域	
市街化調整区域	
その他都市計画区域における用途地域	
農業地域	
農用地区域	
森林地域	
国有林	
地域森林計画対象民有林	
保安林	
自然公園地域	
特別地域	
特別保護地区	
自然保全地域	
特別地区	
原生自然環境保全地域	
拡大(面)	
縮小(面)	



(参考)宮古都市地域(拡) 拡大図
3-1 平良臨港地区

1:5,000



凡 例		記 号
五 地 域	参 考 表 示	
都 市 地 域	市街化区域	[Red dashed border]
	市街化調整区	[Red vertical lines]
	その他都市計画区 における用途地	[Red grid]
農 業 地 域	農用地区域	[Yellow dashed border]
森 林 地 域	国 有 林	[Green solid]
	地 域 森 林 計 画 対 象 民 林	[Green diagonal lines]
	保 安 林	[Green dotted]
自 然 公 園 地 域	特 別 地 域	[Blue dashed border]
	特 別 保 護 地 区	[Blue grid]
自 然 保 全 地 域	特 別 地 区	[Purple dashed border]
	原 生 自 然 環 境 保 全 地 域	[Purple grid]
	拡 大 (面)	[Purple solid]