

# 土地利用基本計画の変更について

令和2年11月

沖縄県

別紙様式  
変更内容説明書

1 五地域区分の変更概要

土地利用基本計画の変更について

五地域区分	現行計画の面積		変更する面積			変更後の計画面積	
	面積(ha) (①)	割合(%) (①/県土面積)	拡大面積(ha) (②)	縮小面積(ha) (③)	差引面積(ha) (④:②-③)	面積(ha) (⑤:①+④)	割合(%) (⑥:⑤/県土面積)
都市地域(a)	110,875	48.6%	5		5	110,880	48.6%
農業地域(b)	133,361	58.5%			0	133,361	58.5%
森林地域(c)	113,902	49.9%			0	113,902	49.9%
自然公園地域(d)	81,558	35.8%			0	81,558	35.8%
自然保全地域(e)	1,040	0.5%			0	1,040	0.5%
五地域計 (f:a+b+c+d+e)	440,736	193.2%	5	0	5	440,741	193.2%
白地地域	1,166	0.5%		5	▲ 5	1,161	0.5%
県土面積	228,100	100.0%			0	228,100	100.0%

注1: 県土面積は、令和元年10月1日現在の国土地理院公表の県土面積である。

注2: 五地域区分の面積は、土地利用基本計画上で計測したものである。

令和2年11月

1) 「現行計画の面積」、「変更する面積」、「変更後の計画面積」欄の「面積(ha)」には、整数値を記載する。

2) 「現行計画の面積」、「変更する面積」、「変更後の計画面積」欄の「割合(%)」の数値は、小数点第1位まで記載する。

3) 「現行計画の面積」と「変更後の計画面積」に記載する県土面積は一致させる。

4) 「変更する面積」欄には、変更する面積のみを記載する(変更がない場合は、空欄とする)。

5) 「差引面積(ha)」がマイナスになる場合、数字の前に「△」を付する(「縮小面積」欄の数字の前には「△」を付さない)。



## 2 計画図(変更位置・変更区域図)

別添参照

### 3 計画書

計画書の項目	変更前の記述	変更後の記述	変更を必要とする理由
<div data-bbox="692 534 1397 724" style="border: 2px solid black; padding: 20px; display: inline-block;">変更なし</div>			

土地利用基本計画の変更について

「計画書の項目」欄には、以下の項目を記載する。

- ① 土地利用の基本方向
  - ・国土利用の基本方向
  - ・土地利用の原則
- ② 五地域区分の重複する地域における土地利用に関する調整指導方針
  - ・土地利用の優先順位、土地利用の誘導の方向等
  - ・特に土地利用の調整が必要と認められる地域の土地利用調整上留意すべき基本的事項
- ③ 土地利用上配慮されるべき公的機関の開発保全整備計画  
等

#### 4 市町村・国土審議会への意見聴取等の結果

##### (1) 都道府県庁内での調整(任意)

機関名	調整状況	主な意見等
令和2年度沖縄県土地利用基本計画の変更及び管理に係る個別規制法所管課担当者会議	令和2年5月18日	・新型コロナウイルス感染の影響を考慮し、書面開催 ・変更予定案件、スケジュール、留意事項等の確認

##### 土地利用基本計画の変更について

##### (2) 市町村(国土利用計画法第9条第12項関連)

市町村名	調整状況	主な意見等
石垣市	令和2年6月16日	特になし

##### (3) 国土利用計画法第38条の規定に基づく合議制の機関(国土利用計画法第9条第10項関連)

機関名	調整状況	主な意見等
沖縄県国土利用計画審議会	令和2年9月4日書面決議	特になし

##### (4) 国土交通省等との事前調整(任意)

機関名	調整状況	主な意見等
国土交通省	令和2年6月25日	特になし

令和2年10月

##### (5) 国との調整スケジュールに係る要望(国からの回答期限に係る希望・理由(任意))

--

※運用指針. 17に記載のとおり、事前調整を行った場合は、国交省が関係省庁との調整を開始してからおよそ3~4週間、事前調整を行っていない場合は、関係省庁との調整を開始してからおよそ6週間

計画図(変更位置図・変更区域図)

# 目 次

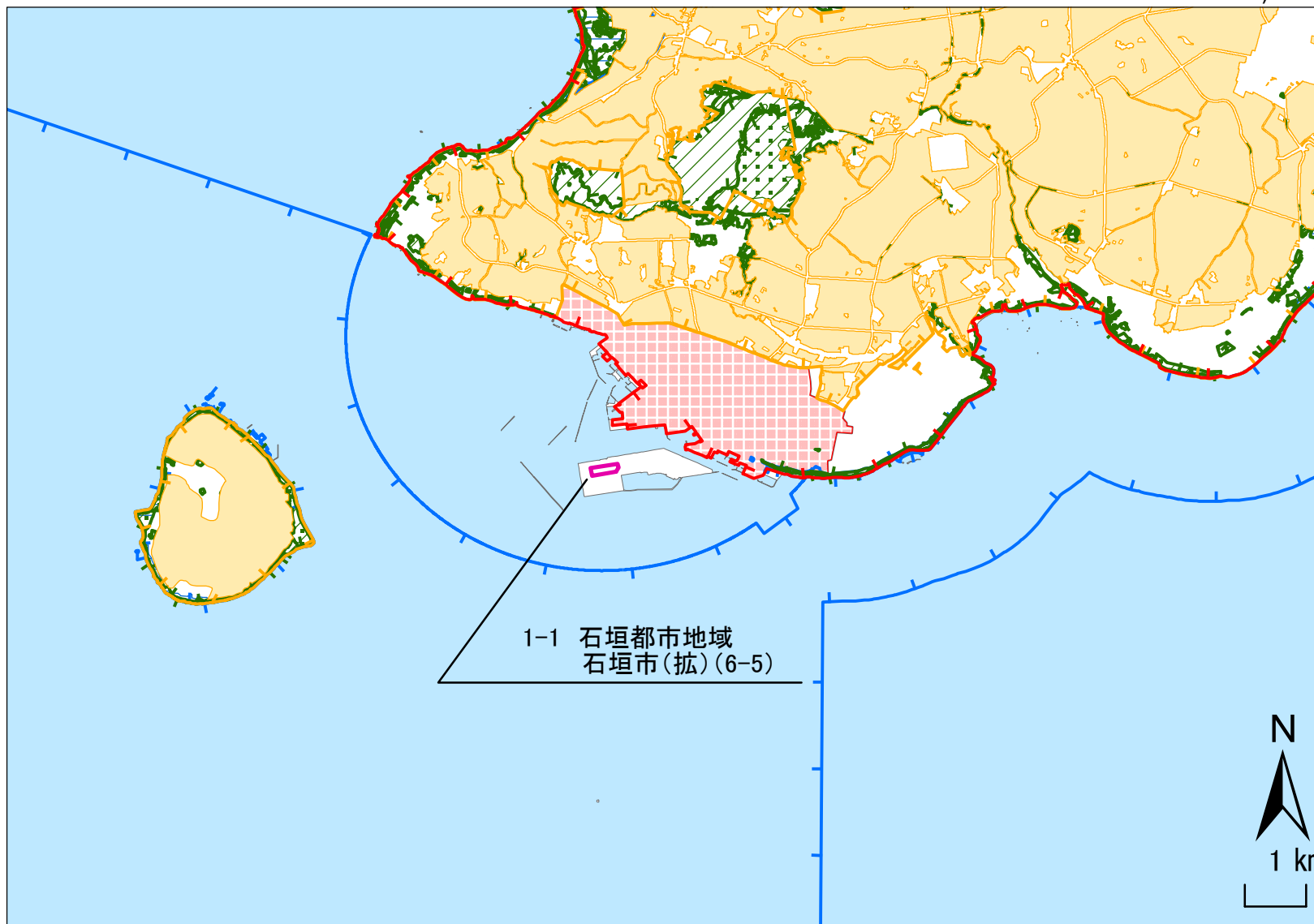
## 石垣都市地域の変更（拡大）

変更位置図 1	・・・ P 1
変更区域図 1 - 1（石垣市）	・・・ P 2

この地図の作成に当たっては、国土地理院長の承認を得て、同院発行の基盤地図情報を使用した。  
測量法に基づく国土地理院長承認（使用）R 2JHs 128

# 変更位置図1 石垣都市地域(拡)

1:100,000



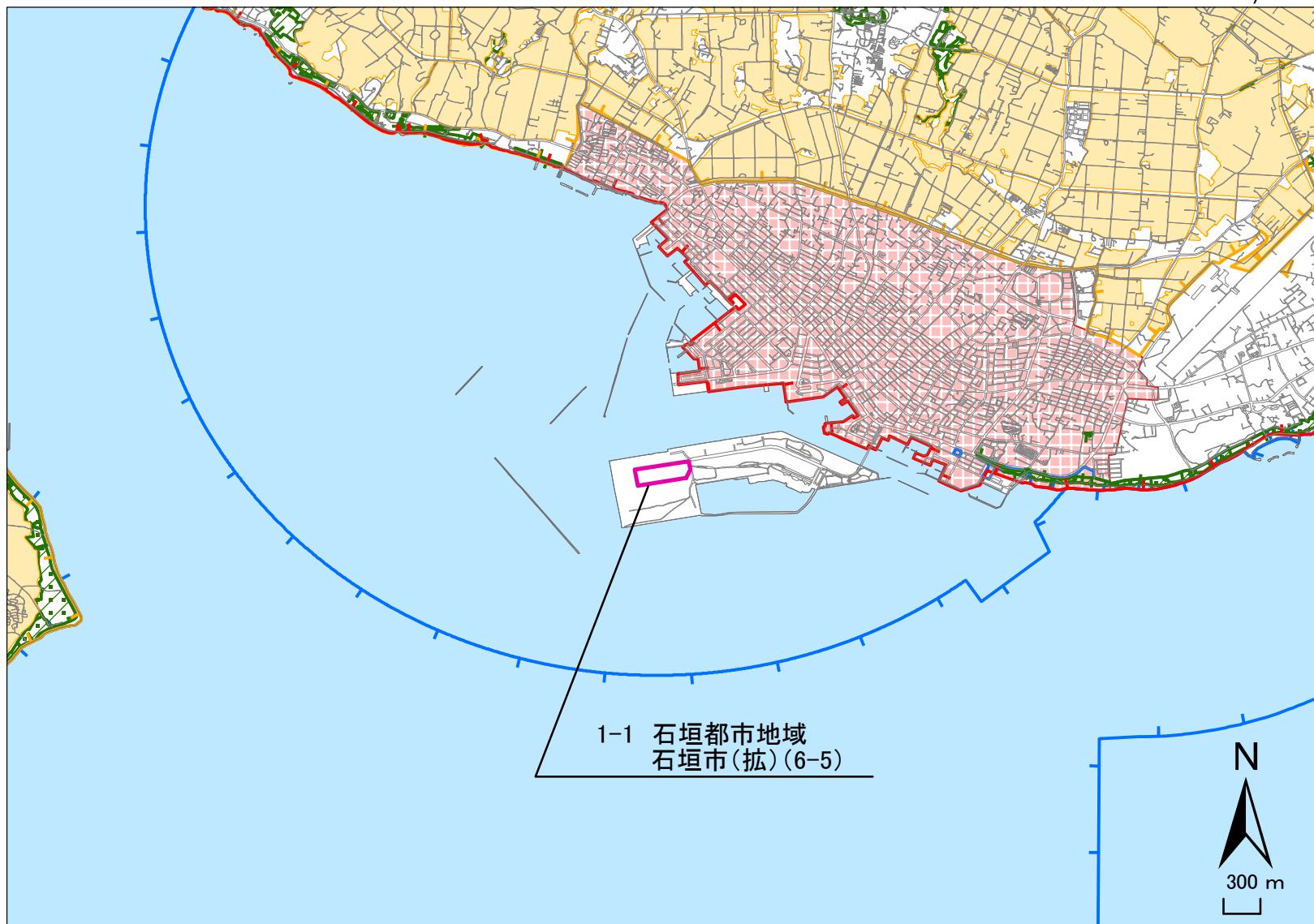
凡 例		記号
五 地 域	参 考 表 示	
都 市 地 域		
	市街化区域	
	市街化調整区域	
	その他都市計画区域 における用途地域	
農 業 地 域		
	農用地区域	
森 林 地 域		
	国 有 林	
	地域森林計画 対象民有林	
	保 安 林	
自然公園地域		
	特 別 地 域	
	特別保護地区	
自然保全地域		
	特 別 地 区	
	原生自然環境 保全地域	
	拡 大 ( 面 )	
	縮 小 ( 面 )	





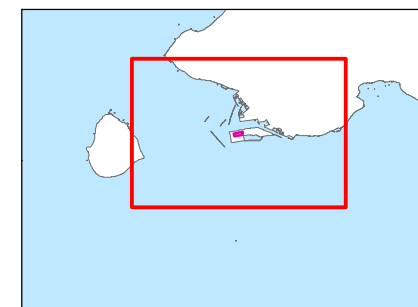
# 変更区域図 1-1 石垣都市地域

1:50,000



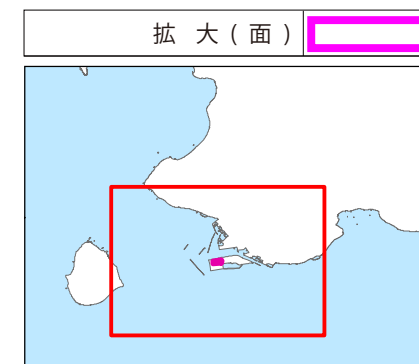
1-1 石垣都市地域  
石垣市(拡)(6-5)

凡 例		記号
五 地 域	参 考 表 示	
都 市 地 域	市街化区域	[Red dashed border]
	市街化調整区域	[Red vertical lines]
	その他都市計画区域 における用途地域	[Red grid]
農 業 地 域	農用地区域	[Yellow dashed border]
森 林 地 域	国 有 林	[Green dashed border]
	地域森林計画 対象民有林	[Green diagonal lines]
	保 安 林	[Green dotted border]
自然公園地域	特別地域	[Blue dashed border]
	特別保護地区	[Blue grid]
自然保全地域	特別地区	[Pink dashed border]
	原生自然環境 保全地域	[Pink grid]
	拡 大 ( 面 )	[Pink solid border]
	縮 小 ( 面 )	[Yellow solid border]



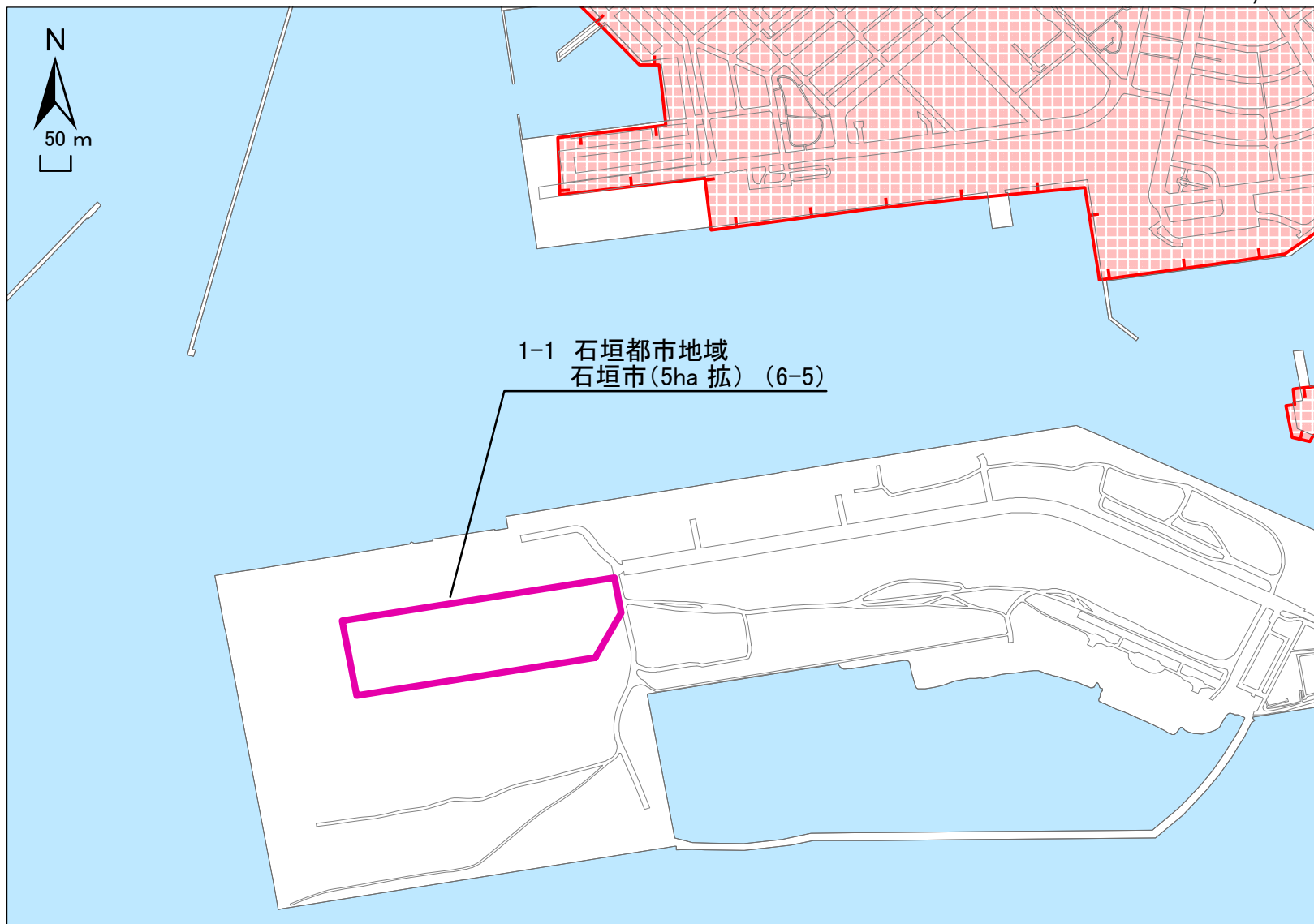
# 空中写真 変更区域図 1-1 石垣都市地域

1:50,000

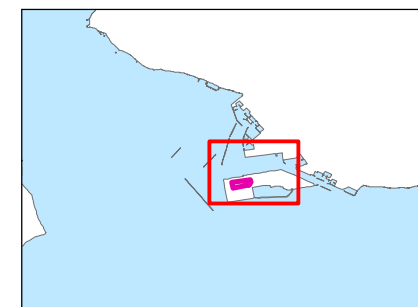


# (参考) 拡大図 1-1 石垣都市地域

1:10,000

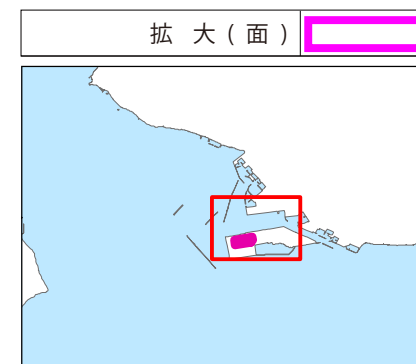


凡 例		記 号
五 地 域	参 考 表 示	
都 市 地 域	市街化区域	[Red dashed border]
	市街化調整区域	[Red vertical lines]
	その他都市計画区域 における用途地域	[Red grid]
農 業 地 域	農用地区域	[Orange dashed border]
森 林 地 域	国 有 林	[Green dashed border]
	地 域 民 林 計 画 対 象 民 有 林	[Green diagonal lines]
	保 安 林	[Green dotted]
自然公園地域	特 別 地 域	[Blue dashed border]
	特 別 保 護 地 区	[Blue grid]
自然保全地域	特 別 地 区	[Purple dashed border]
	原 生 自 然 環 境 保 全 地 域	[Purple grid]
	拡 大 ( 面 )	[Pink border]
	縮 小 ( 面 )	[Yellow border]



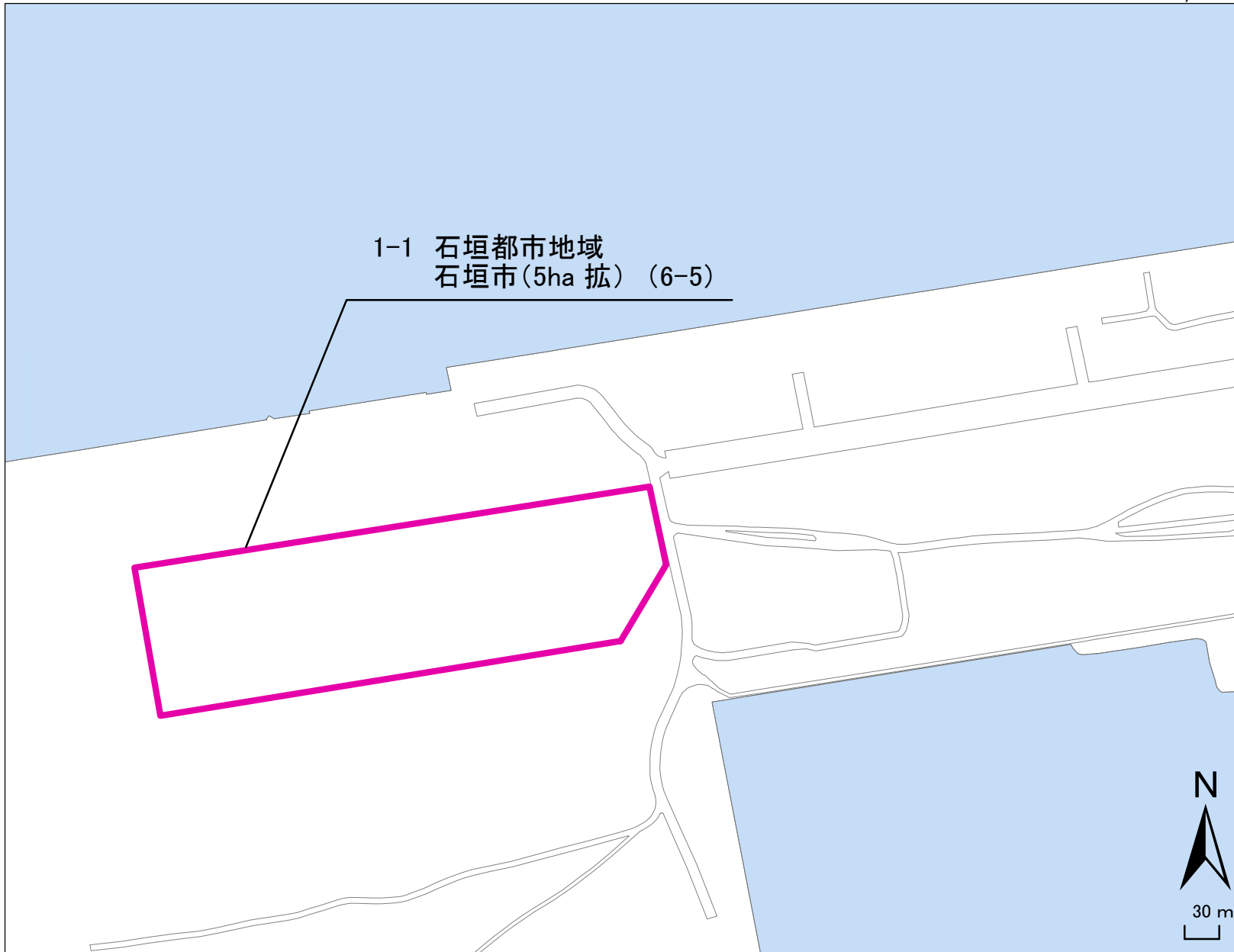
# (参考)空中写真 拡大図 1-1 石垣都市地域

1:10,000

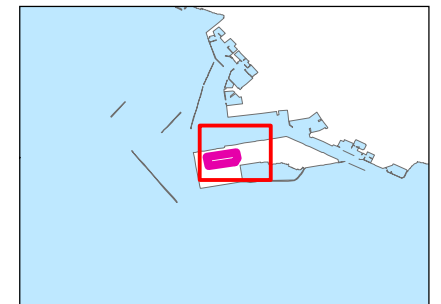


# (参考) 拡大図 1-1 石垣都市地域

1:5,000



凡 例		記 号
五 地 域	参 考 表 示	
都 市 地 域		
	市街化区域	
	市街化調整区域	
	その他都市計画区域 における用途地域	
農 業 地 域		
	農用地区域	
森 林 地 域		
	国 有 林	
	地 域 民 林 計 画 対 象 民 有 林	
	保 安 林	
自 然 公 園 地 域		
	特 別 地 域	
	特 別 保 護 地 区	
自 然 保 全 地 域		
	特 別 地 区	
	原 生 自 然 環 境 保 全 地 域	
	拡 大 ( 面 )	
	縮 小 ( 面 )	



# (参考)空中写真 拡大図 1-1 石垣都市地域

1:5,000

