

土地利用基本計画の変更について

平成30年2月

沖縄県

別紙様式
変更内容説明書

1 五地域区分の変更概要

(1) 総括表

五地域区分	現行計画の面積		変更する面積			変更後の計画面積	
	面積(ha) (①)	割合(%) (①/県土面積)	拡大面積(ha) (②)	縮小面積(ha) (③)	差引面積(ha) (④:②-③)	面積(ha) (⑤:①+④)	割合(%) (⑥:⑤/県土面積)
都市地域(a)	110,864	48.6%			0	110,864	48.6%
農業地域(b)	133,739	58.6%		306	△ 306	133,433	58.5%
森林地域(c)	113,875	49.9%			0	113,875	49.9%
自然公園地域(d)	77,828	34.1%			0	77,828	34.1%
自然保全地域(e)	1,040	0.5%			0	1,040	0.5%
五地域計 (f:a+b+c+d+e)	437,346	191.7%	0	306	△ 306	437,040	191.6%
白地地域	1,340	0.6%			0	1,340	0.6%
県土面積	228,114	100.0%			0	228,114	100.0%

注1: 県土面積は、平成28年10月1日現在の国土地理院公表の県土面積である。

注2: 五地域区分の面積は、土地利用基本計画上で計測したものである。

【記載上の注意事項】

- 1) 「現行計画の面積」、「変更する面積」、「変更後の計画面積」欄の「面積(ha)」には、整数値を記載する。
- 2) 「現行計画の面積」、「変更する面積」、「変更後の計画面積」欄の「割合(%)」の数値は、小数点第1位まで記載する。
- 3) 「現行計画の面積」と「変更後の計画面積」に記載する県土面積は一致させる。
- 4) 「変更する面積」欄には、変更する面積のみを記載する(変更がない場合は、空欄とする)。
- 5) 「差引面積(ha)」がマイナスになる場合、数字の前に「△」を付する(「縮小面積」欄の数字の前には「△」を付さない)。

2 計画図(変更位置・変更区域図)

別添参照

3 計画書

計画書の項目	変更前の記述	変更後の記述	変更を必要とする理由
<div data-bbox="692 533 1397 724" style="border: 2px solid black; padding: 20px; display: inline-block;">変更なし</div>			

【記載上の注意事項】

「計画書の項目」欄には、以下の項目を記載する。

- ① 土地利用の基本方向
 - ・国土利用の基本方向
 - ・土地利用の原則
- ② 五地域区分の重複する地域における土地利用に関する調整指導方針
 - ・土地利用の優先順位、土地利用の誘導の方向等
 - ・特に土地利用の調整が必要と認められる地域の土地利用調整上留意すべき基本的事項
- ③ 土地利用上配慮されるべき公的機関の開発保全整備計画等

4 市町村・国土審議会への意見聴取等の結果

(1) 都道府県庁内での調整(任意)

機関名	調整状況	主な意見等
平成29年度沖縄県土地利用基本計画の変更及び管理に係る個別規制法所管課担当者会議	平成29年4月20日済み	変更予定案件、スケジュール、留意事項等の確認

(2) 市町村(国土利用計画法第9条第12項関連)

市町村名	調整状況	主な意見等
南城市	平成29年10月済み	特になし
石垣市	平成29年9月済み	特になし

(3) 国土利用計画法第38条の規定に基づく合議制の機関(国土利用計画法第9条第10項関連)

機関名	調整状況	主な意見等
沖縄県国土利用計画審議会	平成29年11月17日済み	特になし

(4) 国土交通省等との事前調整(任意)

機関名	調整状況	主な意見等
国土交通省(南城農業地域)	平成29年11月済み	特になし
国土交通省(石垣農業地域)	平成29年10月済み	特になし

(5) 国との調整スケジュールに係る要望(国からの回答期限に係る希望・理由(任意))

--

※運用指針. 17に記載のとおり、事前調整を行った場合は、国交省が関係省庁との調整を開始してからおよそ3~4週間、事前調整を行っていない場合は、関係省庁との調整を開始してからおよそ6週間程度で回答することを想定。

別添

2 計画図(変更位置・変更区域図)

【目 次】

○南城農業地域の変更（縮小）

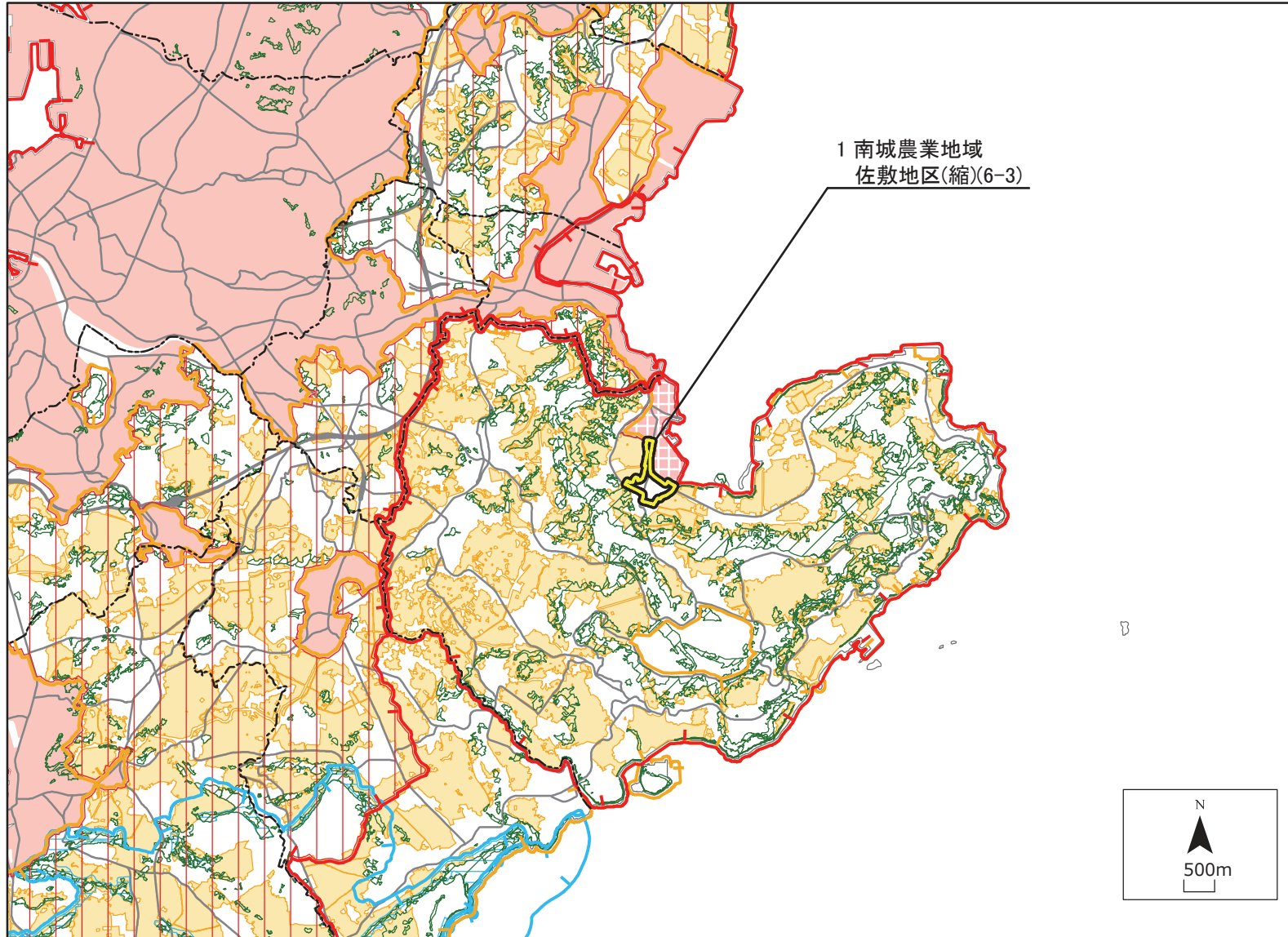
変更位置図 1	・ ・ ・ ・ ・	P 1
変更区域図 1	・ ・ ・ ・ ・	P 2

○石垣農業地域の変更（縮小）

変更位置図 2	・ ・ ・ ・ ・	P 3
変更区域図 2	・ ・ ・ ・ ・	P 4

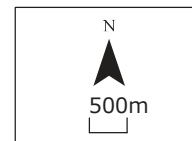
変更位置図1 南城農業地域(縮)

1:100,000



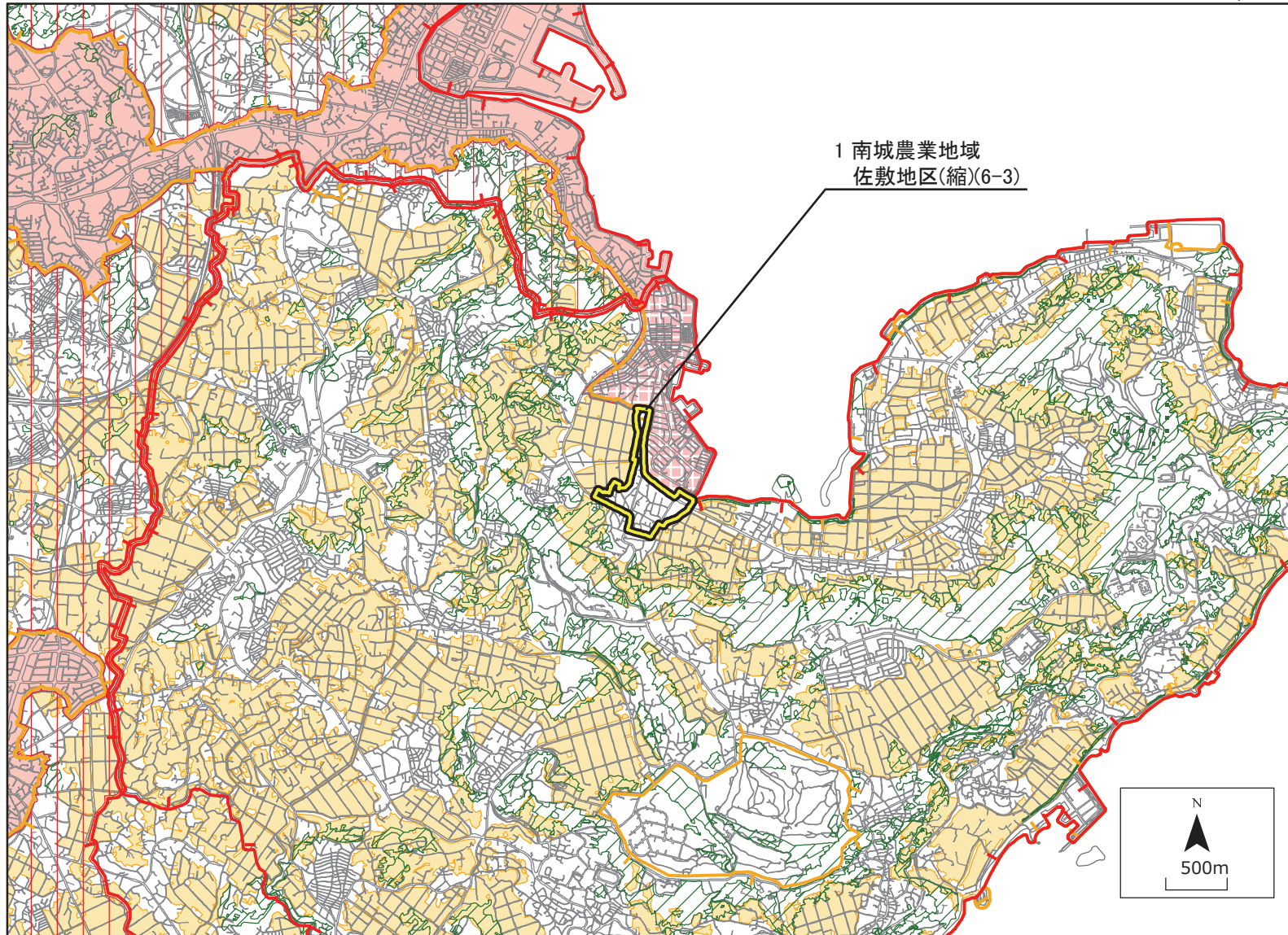
凡 例	
五 地 域	記 号
参 考 表 示	
都 市 地 域	市街化区域
	市街化調整区域
	其他都市計画区域 における用途地域
農 業 地 域	農用地区域
森 林 地 域	国 有 林
	地 域 森 林 計 画 対 象 民 有 林
	保 安 林
自 然 公 園 地 域	特 別 地 域
	特 別 保 護 地 区
自 然 保 全 地 域	特 別 地 区
	原 生 自 然 環 境 保 全 地 域

縮小(面)

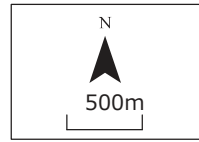


変更区域図1 南城農業地域(縮)

1:50,000



1 南城農業地域
佐敷地区(縮)(6-3)



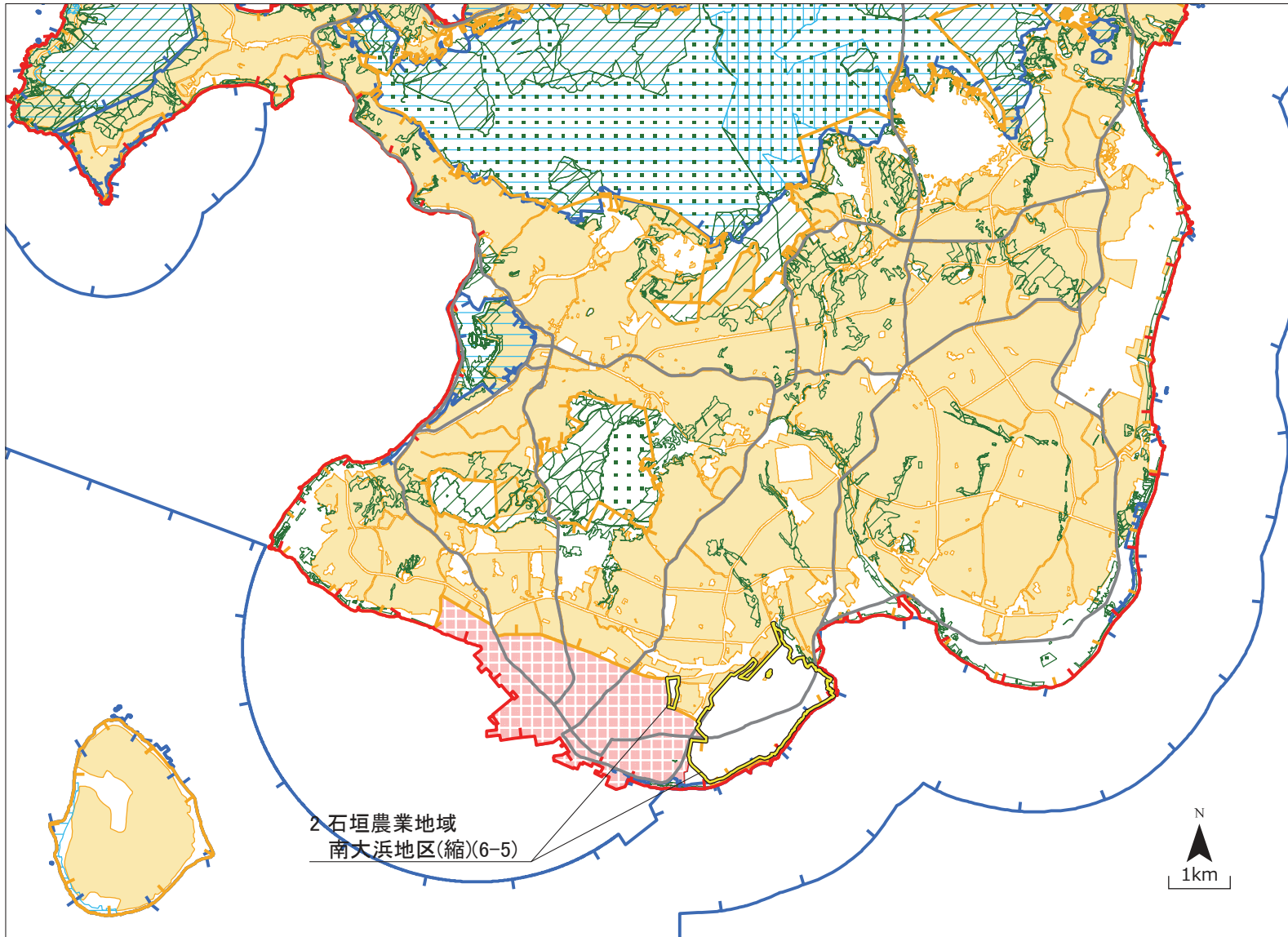
凡 例	
五 地 域	記 号
参 考 表 示	
都 市 地 域	
市 街 化 区 域	
市 街 化 調 整 区 域	
其 他 都 市 計 画 区 域 に お け る 用 途 地 域	
農 業 地 域	
農 用 地 区 域	
森 林 地 域	
国 有 林	
地 域 森 林 計 画 対 象 民 有 林	
保 安 林	
自 然 公 園 地 域	
特 別 地 域	
特 別 保 護 地 区	
自 然 保 全 地 域	
特 別 地 区	
原 生 自 然 環 境 保 全 地 域	

縮小(面)



変更位置図2 石垣農業地域(縮)

1:100,000



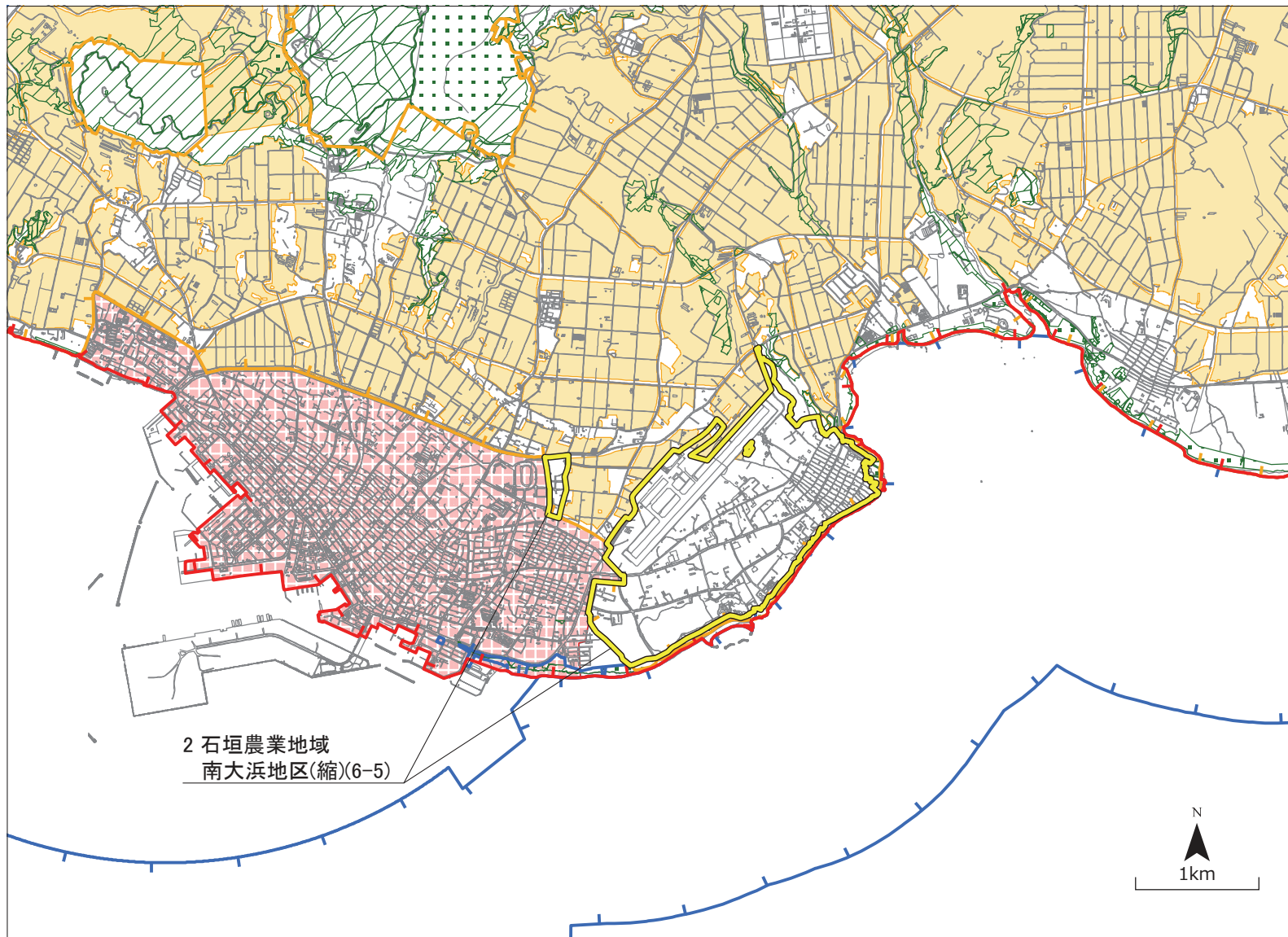
2 石垣農業地域
南大浜地区(縮)(6-5)

凡 例		記 号
五 地 域	参 考 表 示	
都 市 地 域	市街化区域	
	市街化調整区域	
	その他都市計画区域における用途地域	
	農 業 地 域	
	農用地区域	
森 林 地 域	国 有 林	
	地 域 森 林 計 画 対 象 民 有 林	
	保 安 林	
	自然公園地域	
	特 別 地 域	
	特 別 保 護 地 区	
自然保全地域	特 別 地 区	
	原 生 自 然 環 境 保 全 地 域	
	縮 小 (面)	



変更区域図2 石垣農業地域(縮)

1:50,000



2 石垣農業地域
南大浜地区(縮)(6-5)

凡 例		記 号
五 地 域	参考表示	
都 市 地 域	市街化区域	
	市街化調整区域	
	その他都市計画区域 における用途地域	
	農 業 地 域	
	農用地区域	
森 林 地 域	国 有 林	
	地 域 森 林 計 画 対 象 民 有 林	
	保 安 林	
	自然公園地域	
	特 別 地 域	
	特 別 保 護 地 区	
自然保全地域	特 別 地 区	
	原 生 自 然 環 境 保 全 地 域	
	縮 小 (面)	

