

# 土地利用基本計画の変更について

平成28年9月

沖縄県

別紙様式  
変更内容説明書

1 五地域区分の変更概要

(1) 総括表

五地域区分	現行計画の面積		変更する面積			変更後の計画面積	
	面積(ha) (①)	割合(%) (①/県土面積)	拡大面積(ha) (②)	縮小面積(ha) (③)	差引面積(ha) (④:②-③)	面積(ha) (⑤:①+④)	割合(%) (⑥:⑤/県土面積)
都市地域(a)	110,857	48.6%	7		7	110,864	48.6%
農業地域(b)	133,902	58.7%		9	△ 9	133,893	58.7%
森林地域(c)	113,875	49.9%			0	113,875	49.9%
自然公園地域(d)	65,831	28.9%	11,721		11,721	77,552	34.0%
自然保全地域(e)	1,040	0.5%			0	1,040	0.5%
五地域計 (f: a+b+c+d+e)	425,505	186.5%	11,728	9	11,719	437,224	191.7%
白地地域	1,586	0.7%		248	△ 248	1,338	0.6%
県土面積	228,112	100.0%			0	228,112	100.0%

注1: 県土面積は、平成27年10月1日現在の国土地理院公表の県土面積である。

注2: 五地域区分の面積は、土地利用基本計画上で計測したものである。

【記載上の注意事項】

- 1) 「現行計画の面積」、「変更する面積」、「変更後の計画面積」欄の「面積(ha)」には、整数値を記載する。
- 2) 「現行計画の面積」、「変更する面積」、「変更後の計画面積」欄の「割合(%)」の数値は、小数点第1位まで記載する。
- 3) 「現行計画の面積」と「変更後の計画面積」に記載する県土面積は一致させる。
- 4) 「変更する面積」欄には、変更する面積のみを記載する(変更がない場合は、空欄とする)。
- 5) 「差引面積(ha)」がマイナスになる場合、数字の前に「△」を付する(「縮小面積」欄の数字の前には「△」を付さない)。

変更地域別概要

(様式1)

整理番号	変更地域名 (図面番号)	関係市町村名	変更する面積		変更部分の重複状況(ha)				変更部分の地目現況(ha)		変更を必要とする理由 (地域設定に伴う土地利用に関する基本的事項)	関連する個別規制法の措置(予定)	個別規制法の調整状況	
			拡大面積(ha)	縮小面積(ha)	他地域との重複		白地地域の増減	変更部分の地目現況(ha)						
					名称	面積		名称	面積	地目				面積
1-1	やんばる自然公園地域 脊梁山地北部	国頭村	4,664	0	農森 農森	178 3,441 943	農用 国林 民林 保安	431 0 4,327 57	△ 102	農地 森林 原野等 水面 建物 道路 その他	160 4,105 260 36 8 90 5	<p>【やんばる自然公園地域の概要】</p> <p>沖縄本島北部地域には、世界的にも数少ない国内最大級の亜熱帯照葉樹林が広がり、琉球列島の形成過程を反映して形成された島々の地史を背景に多種多様な固有動植物及び稀少動植物が生息・生育し、石灰岩の海食崖やカルスト地形、マングローブ林など多様な自然環境を有している。</p> <p>なお、やんばる地域の森林は、琉球王府時代より建築や造船の用材、薪、木炭といった沖縄の森林資源の供給地としての役割を担ってきており、その多くが過去に人の手が入ったことのある森林(二次林)となっている。</p> <p>(1-1 脊梁山地北部)</p> <p>脊梁山地北部では、亜熱帯照葉樹林の優れた森林があり、また、ノグチゲラやヤンバルクイナ、オキナワシカワガエル等の固有で希少な動植物の生息・生育地となっており、優良かつ貴重な自然環境が維持されていることから、自然公園地域として保護し、また利用する必要があるため。</p>	やんばる国立公園(仮称)の指定(平成28年度)	・パブリックコメントの実施(平成28年2月) ・中央環境審議会自然環境部会(平成28年6月20日)
1-2	やんばる自然公園地域 脊梁山地中部	国頭村	2,055	0	農森 農森	53 1,434 537	農用 国林 民林 保安	109 2 1,822 147	△ 31	農地 森林 原野等 水面 建物 道路 その他	33 1,918 70 0 0 30 4	<p>脊梁山地中部では、亜熱帯照葉樹林の優れた森林があり、また、ノグチゲラやヤンバルクイナ、オキナワシカワガエル等の固有で希少な動植物の生息・生育地となっており、優良かつ貴重な自然環境が維持されていることから、自然公園地域として保護し、また利用する必要があるため。</p>	やんばる国立公園(仮称)の指定(平成28年度)	〃
1-3	やんばる自然公園地域 楚洲、安田、安波	国頭村	1,880	0	農森 農森	314 664 854	農用 国林 民林 保安	868 238 1,273 7	△ 48	農地 森林 原野等 水面 建物 道路 その他	170 1,440 187 11 10 43 19	<p>伊部岳の北西山麓から普久川にかけての一带及び安波川流域の丘陵地に広がる亜熱帯照葉樹林は、ノグチゲラやヤンバルクイナ等の固有で希少な動植物の生息・生育地となっている。また、楚洲、安田はスダジイが優占する二次林であり、ヤンバルクイナが多く生息する優良かつ貴重な自然環境が維持されていることから、自然公園地域として保護し、また利用する必要があるため。</p>	やんばる国立公園(仮称)の指定(平成28年度)	〃
1-4	やんばる自然公園地域 脊梁山地南部、塩屋湾、津波	大宜味村	2,332	0	農森 農森	121 1,450 729	農用 国林 民林 保安	88 3 1,022 1,154	△ 32	農地 森林 原野等 水面 建物 道路 その他	50 2,190 58 1 1 25 7	<p>脊梁山地南部には一帯に亜熱帯照葉樹林が広がり、ノグチゲラ、ヤンバルクイナ等の固有で希少な動植物の重要な生息地となっている。ネクマチヂ岳、塩屋富士では、古生石灰岩のカルスト地形を有し、希少な植物が多く生育する優良かつ貴重な自然環境が維持されていることから、自然公園地域として保護し、また利用する必要があるため。</p>	やんばる国立公園(仮称)の指定(平成28年度)	〃



## 2 計画図(変更位置図・変更区域図)

別添参照

### 3 計画書

計画書の項目	変更前の記述	変更後の記述	変更を必要とする理由
<div data-bbox="692 533 1395 724" style="border: 2px solid black; padding: 20px; display: inline-block;">変更なし</div>			

#### 【記載上の注意事項】

「計画書の項目」欄には、以下の項目を記載する。

- ① 土地利用の基本方向
  - ・国土利用の基本方向
  - ・土地利用の原則
- ② 五地域区分の重複する地域における土地利用に関する調整指導方針
  - ・土地利用の優先順位、土地利用の誘導の方向等
  - ・特に土地利用の調整が必要と認められる地域の土地利用調整上留意すべき基本的事項
- ③ 土地利用上配慮されるべき公的機関の開発保全整備計画  
等

#### 4 市町村・国土審議会への意見聴取等の結果

##### (1) 市町村(国土利用計画法第9条第11項関連)

市町村名	調整状況
国頭村	済
大宜味村	済
東村	済
那覇市	済
南城市	済

##### 【記載上の注意事項】

- 1) 「市町村名」欄の記載は、1(2)の「関係市町村名」欄の記載と整合性を図ること。全市町村に意見聴取を実施した(又は実施する予定)の場合には、「全市町村」と記載する。
- 2) 「調整状況」の欄には、調整が終了した場合は「済み」と、それ以外の場合は「予定」と記載する。

##### (2) 国土利用計画法第38条の規定に基づく合議制の機関(国土利用計画法第9条第10項関連)

機関名	調整状況
沖縄県国土利用計画審議会	済

##### 【記載上の注意事項】

- 1) 「機関名」の欄には、機関名(例:〇〇県国土審議会)を記載する。
- 2) 「調整状況」の欄には、調整が終了した場合は「済み」と、それ以外の場合は「予定」と記載する。

## 計画図（変更位置図・変更区域図）

### 目次

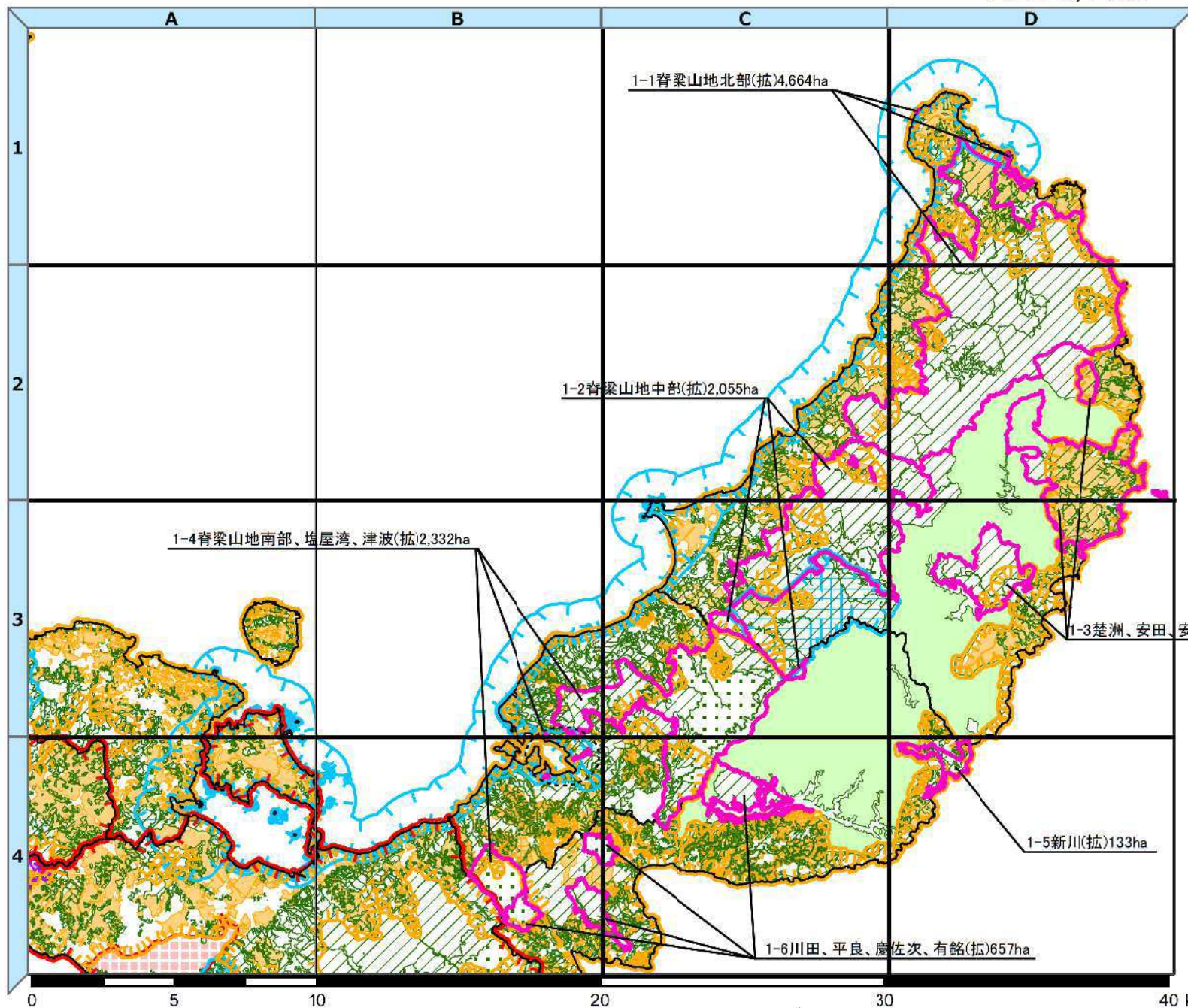
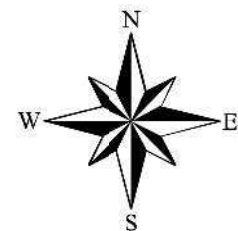
- やんばる自然公園地域（拡）・・・P 1  
変更位置図 1  
変更区域図 1～9
  
- 那覇広域都市計画区域（拡）・・・P 11  
変更位置図 2  
変更区域図10
  
- 南城農業地域（縮）・・・P 13  
変更位置図 3  
変更区域図11



# 変更位置図1 やんばる自然公園地域(拡)(基本計画図6-1)

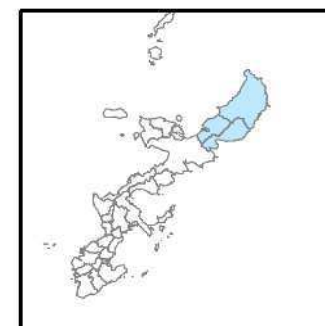
## 本島北部

1:200,000



凡 例	
五 地 域	記 号
参 考 表 示	
都 市 地 域	
市街化区域	
市街化調整区域	
その他都市計画区域 における用途地域	
農 業 地 域	
農用地区域	
森 林 地 域	
国 有 林	
地域森林計画 対象民有林	
保 安 林	
自然公園地域	
特 別 地 域	
特 別 保 護 地 区	
自然保全地域	
特 別 地 区	
原 生 自 然 環 境 保 全 地 域	

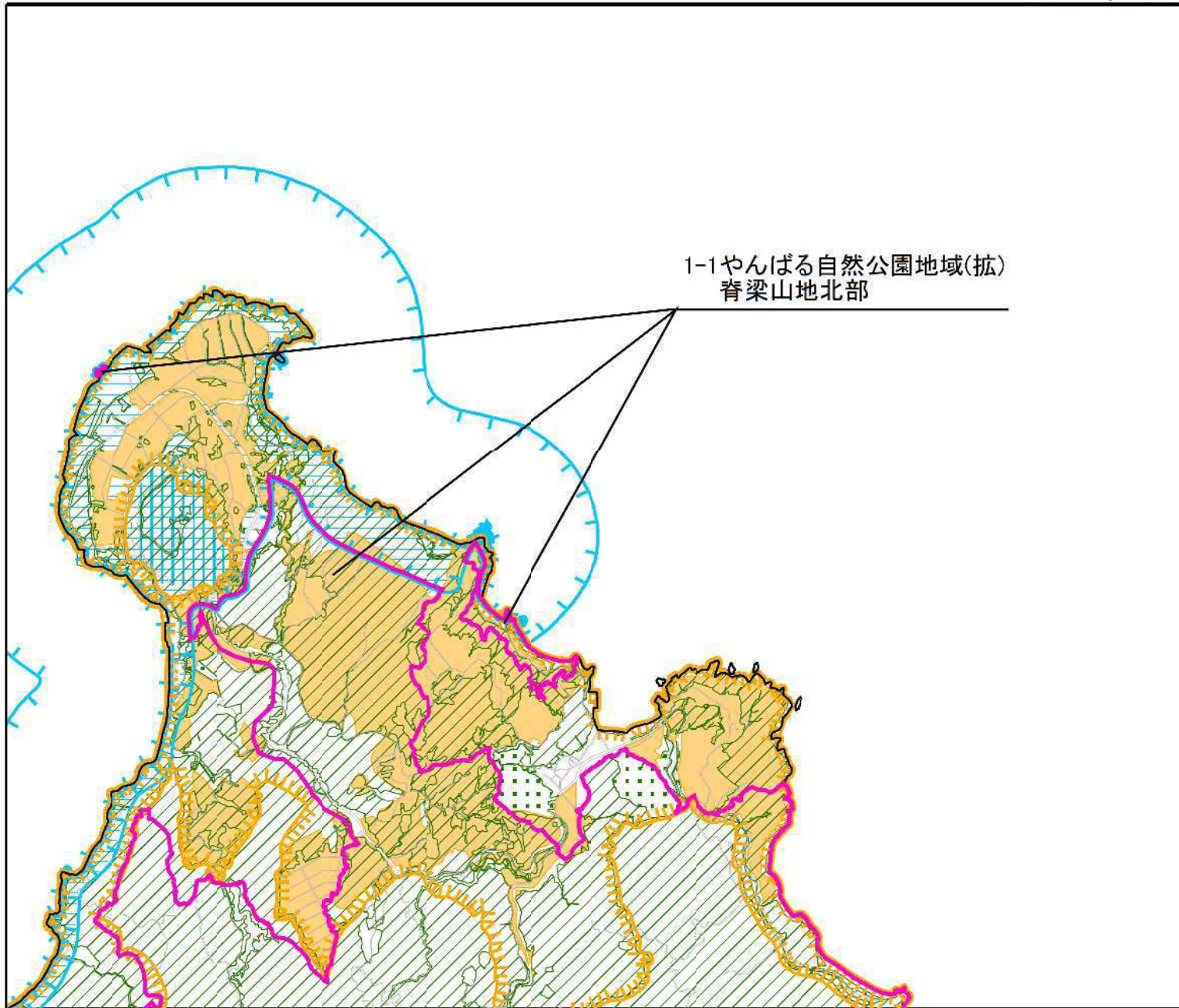
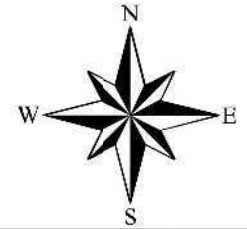
拡大(面)



# 変更区域図1 1-1やんばる自然公園地域(拡)(基本計画図6-1)

D1

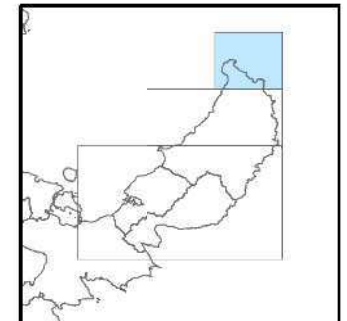
1:50,000



1-1やんばる自然公園地域(拡)  
脊梁山地北部

凡 例	
五 地 域	記 号
参 考 表 示	
都 市 地 域	
市 街 化 区 域	
市 街 化 調 整 区 域	
其 他 都 市 計 画 区 域 に お け る 用 途 地 域	
農 業 地 域	
農 用 地 区 域	
森 林 地 域	
国 有 林	
地 域 森 林 計 画 対 象 民 有 林	
保 安 林	
自 然 公 園 地 域	
特 別 地 域	
特 別 保 護 地 区	
自 然 保 全 地 域	
特 別 地 区	
原 生 自 然 環 境 保 全 地 域	

拡 大 ( 面 )

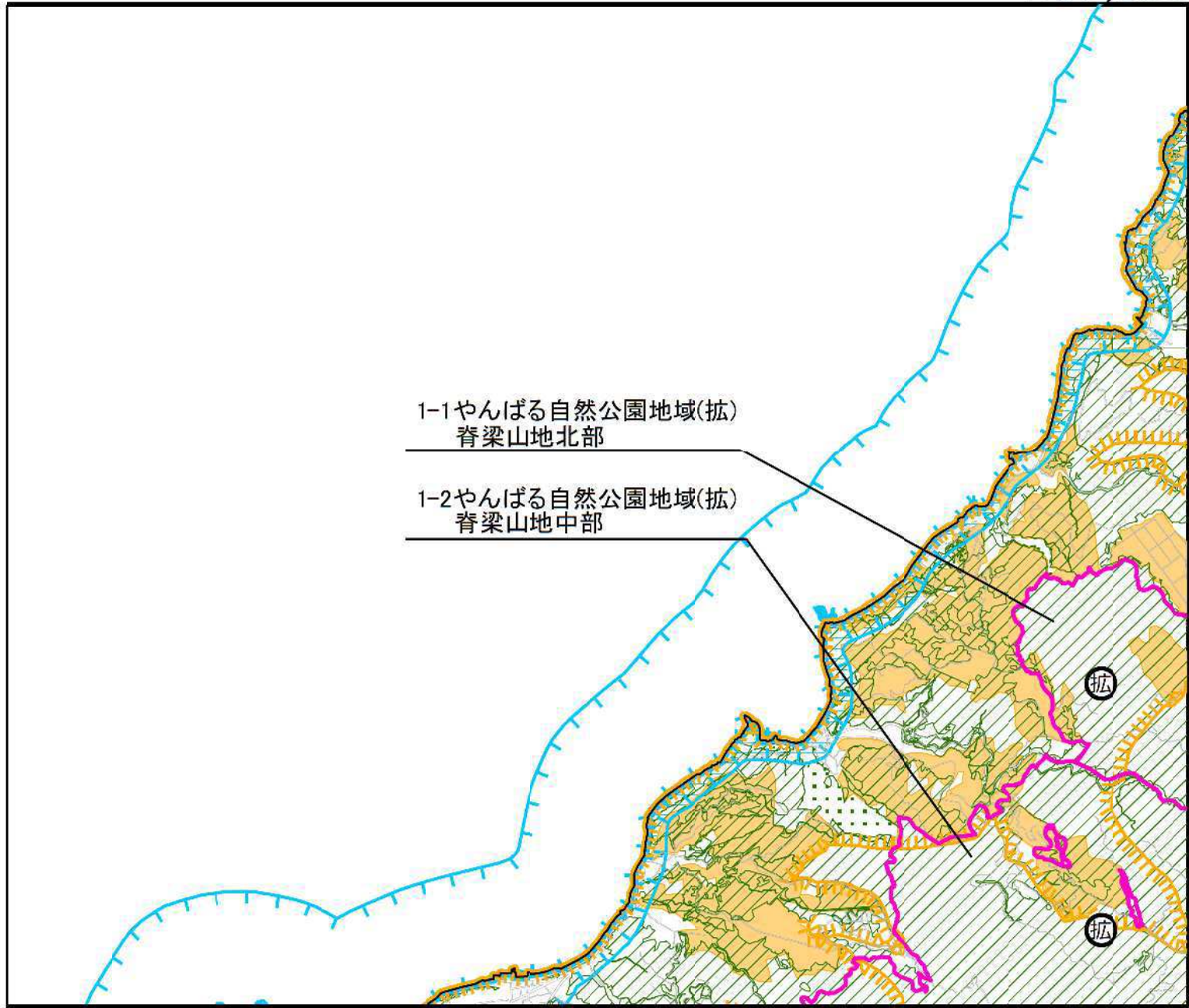


0 1 2 4 6 8 10 km

# 変更区域図2 1-1/1-2やんばる自然公園地域(拡)(基本計画図6-1)

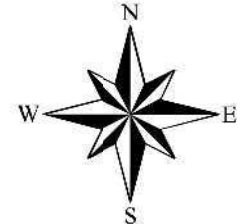
C2

1:50,000



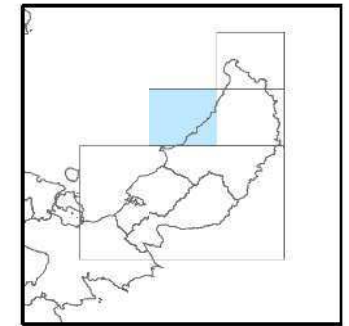
1-1やんばる自然公園地域(拡)  
脊梁山地北部

1-2やんばる自然公園地域(拡)  
脊梁山地中部



凡 例	
五 地 域	記 号
参 考 表 示	
都 市 地 域	
市 街 化 区 域	
市 街 化 調 整 区 域	
其 他 都 市 計 画 区 域 に お け る 用 途 地 域	
農 業 地 域	
農 用 地 区 域	
森 林 地 域	
国 有 林	
地 域 森 林 計 画 対 象 民 有 林	
保 安 林	
自 然 公 園 地 域	
特 別 地 域	
特 別 保 護 地 区	
自 然 保 全 地 域	
特 別 地 区	
原 生 自 然 環 境 保 全 地 域	

拡大(面)

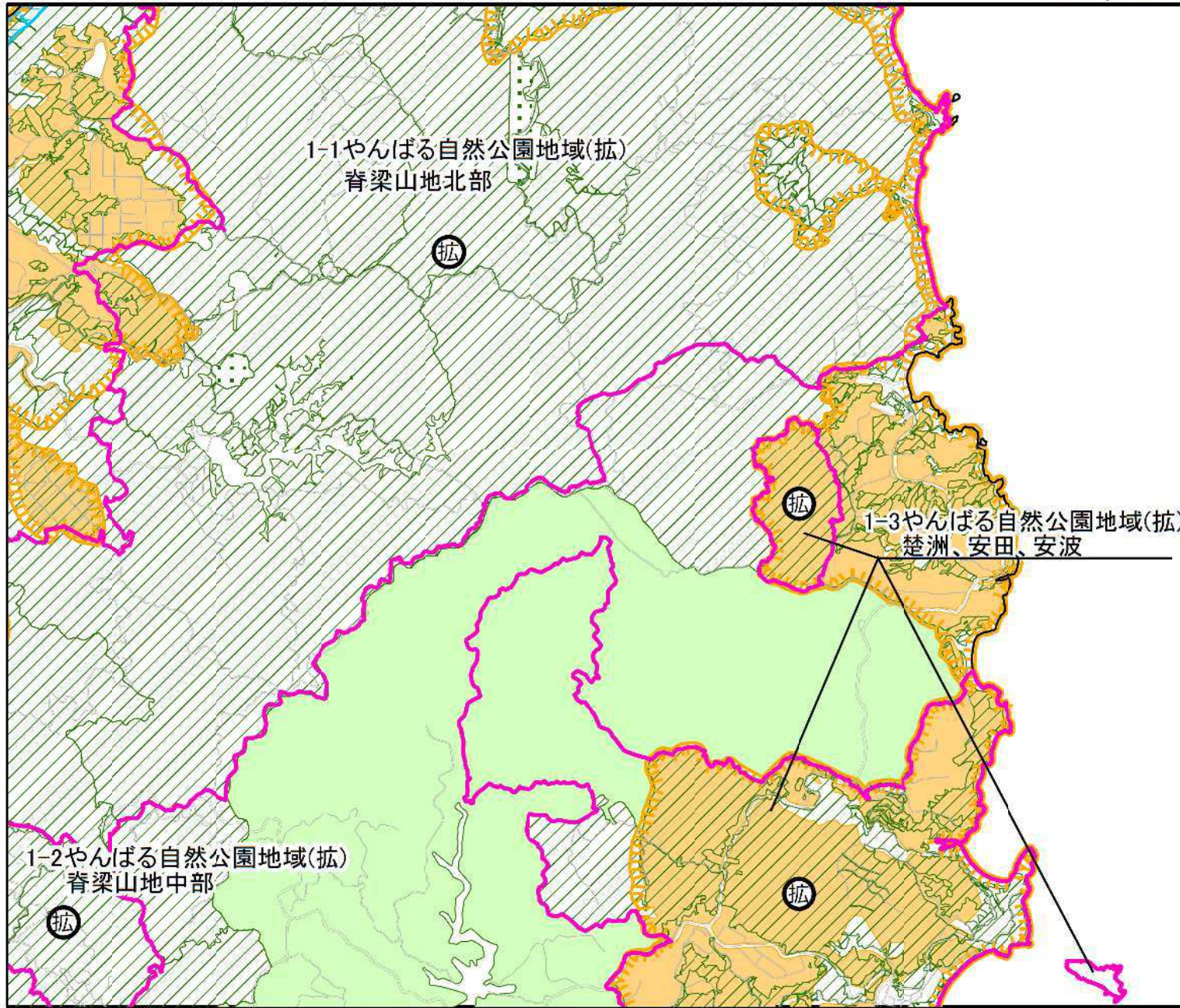
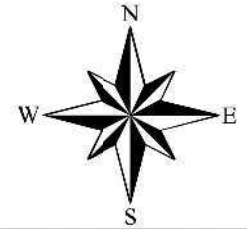


0 1 2 4 6 8 10 km

# 変更区域図3 1-1/1-2/1-3やんばる自然公園地域(拡)(基本計画図6-1)

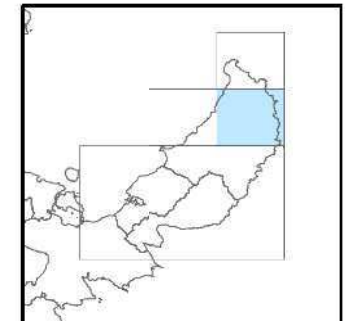
D2

1:50,000



凡 例	
五 地 域	記 号
参考表示	
都市地域	
市街化区域	
市街化調整区域	
その他都市計画区域における用途地域	
農業地域	
農用地区域	
森林地域	
国 有 林	
地域森林計画対象民有林	
保安林	
自然公園地域	
特別地域	
特別保護地区	
自然保全地域	
特別地区	
原生自然環境保全地域	

拡大(面)

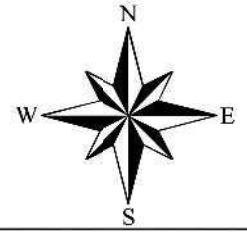


0 1 2 4 6 8 10 km

# 変更区域図4 1-4やんばる自然公園地域(拡)(基本計画図6-1)

B3

1:50,000

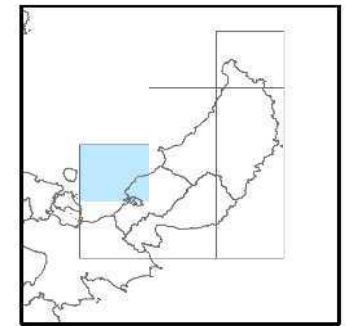


1-4やんばる自然公園地域(拡)  
脊梁山地南部、塩屋湾、津波

凡 例	
五 地 域	記 号
参 考 表 示	
都 市 地 域	
市街化区域	
市街化調整区域	
その他都市計画区域における用途地域	
農 業 地 域	
農用地区域	
森 林 地 域	
国 有 林	
地域森林計画対象民有林	
保 安 林	
自然公園地域	
特 別 地 域	
特 別 保 護 地 区	
自然保全地域	
特 別 地 区	
原 生 自 然 環 境 保 全 地 域	

拡大(面)

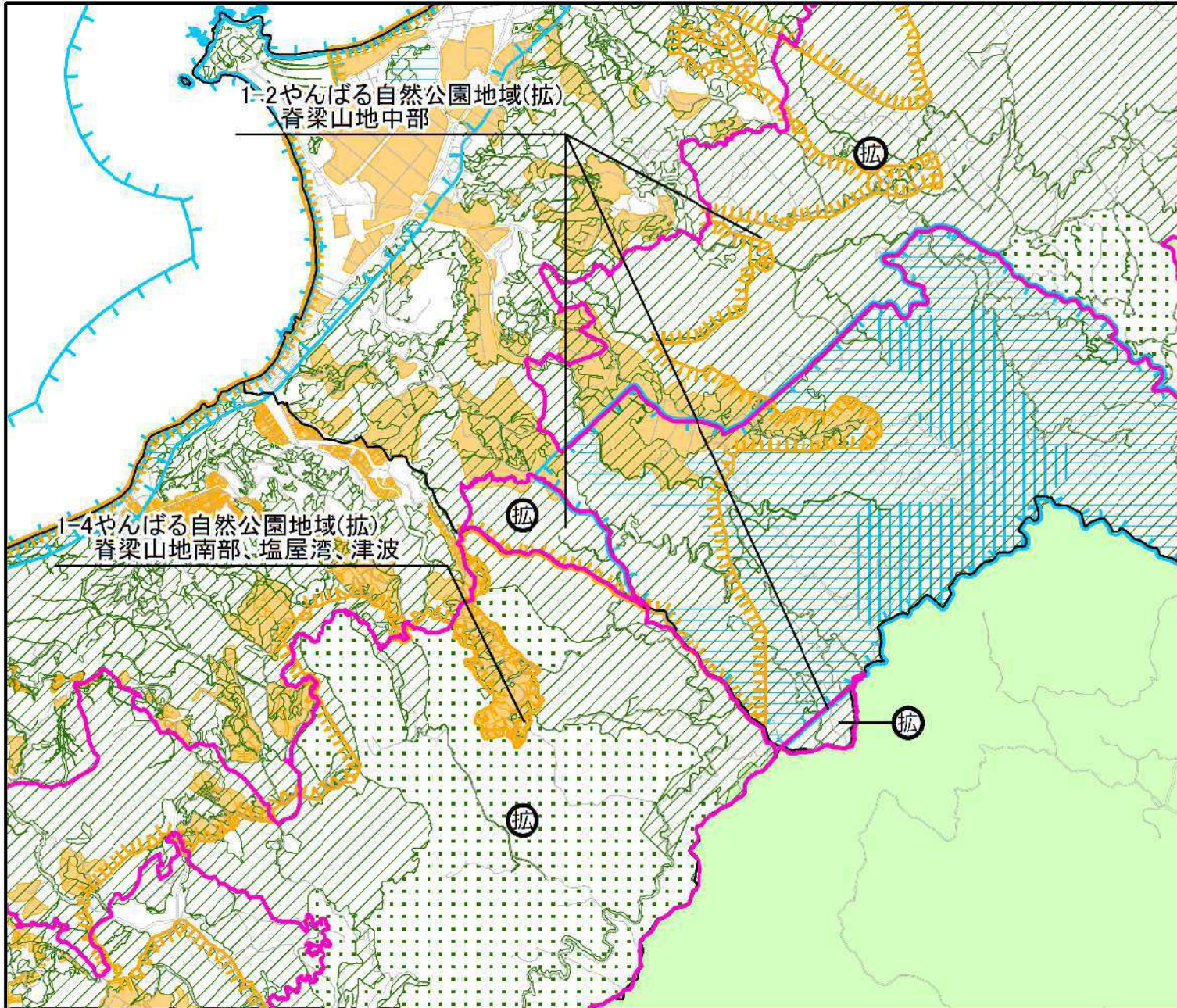
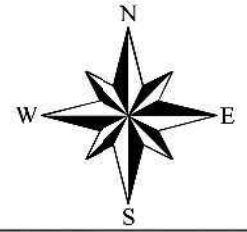
0 1 2 4 6 8 10 km



# 変更区域図5 1-2/1-4やんばる自然公園地域(拡)(基本計画図6-1)

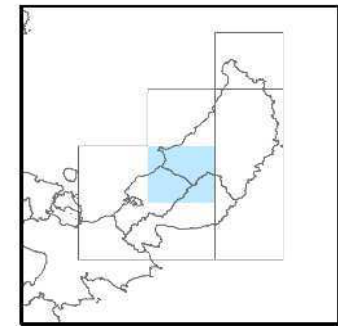
C3

1:50,000



凡 例	
五 地 域	記 号
参考表示	
都市地域	
市街化区域	
市街化調整区域	
その他都市計画区域 における用途地域	
農業地域	
農用地区域	
森林地域	
国 有 林	
地 域 森 林 計 画 対 象 民 有 林	
保 安 林	
自然公園地域	
特別地域	
特別保護地区	
自然保全地域	
特別地区	
原生自然環境 保 全 地 域	

拡大(面)

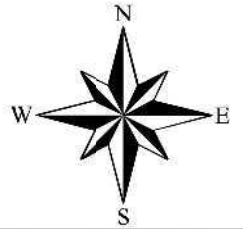
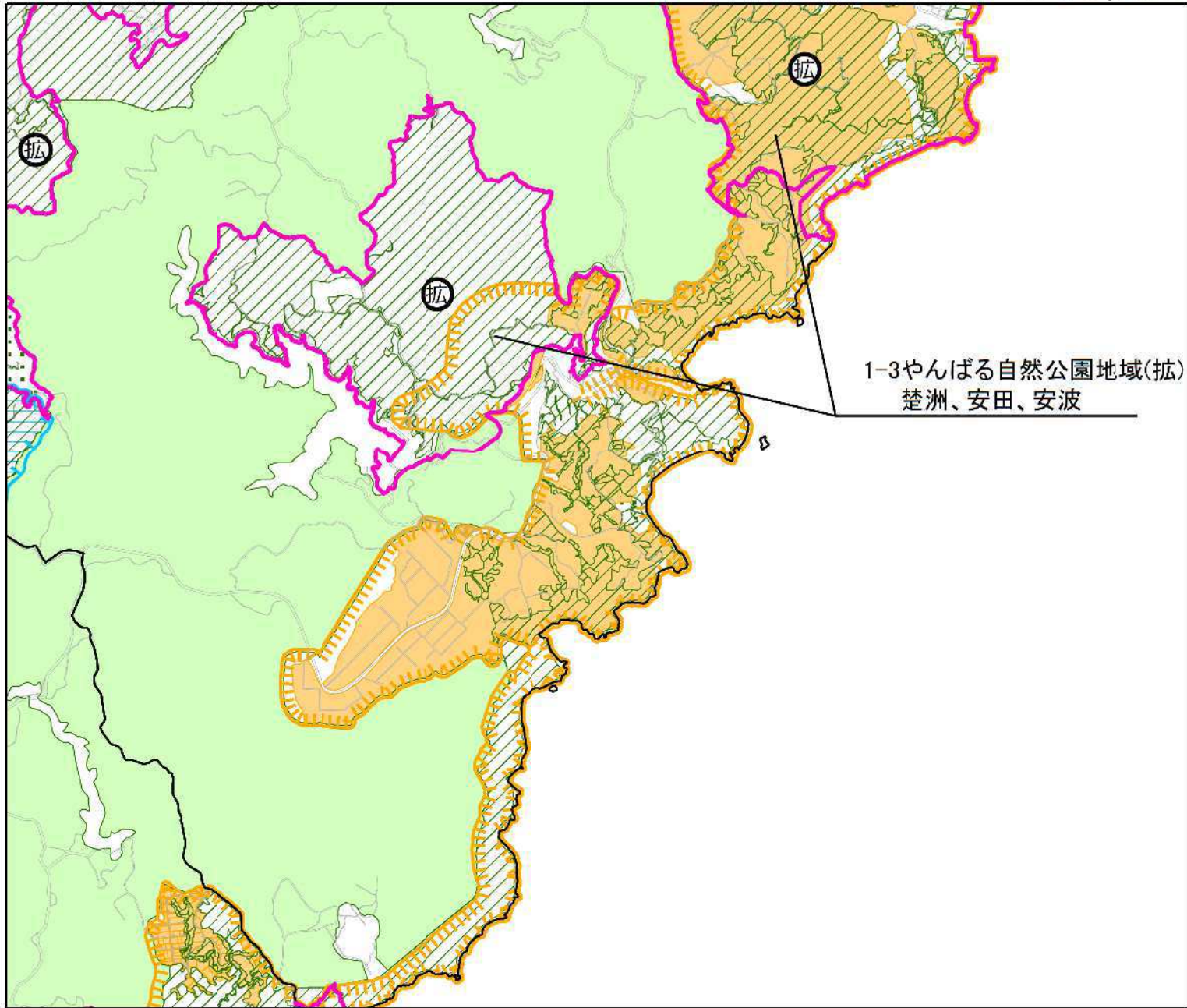


0 1 2 4 6 8 10 km

# 変更区域図6 1-3やんばる自然公園地域(拡)(基本計画図6-1)

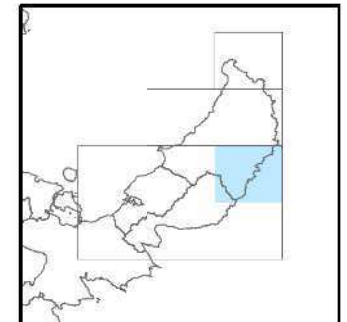
D3

1:50,000



凡 例	
五 地 域	記 号
参 考 表 示	
都 市 地 域	
市 街 化 区 域	
市 街 化 調 整 区 域	
そ の 他 都 市 計 画 区 域 に お け る 用 途 地 域	
農 業 地 域	
農 用 地 区 域	
森 林 地 域	
国 有 林	
地 域 森 林 計 画 対 象 民 有 林	
保 安 林	
自 然 公 園 地 域	
特 別 地 域	
特 別 保 護 地 区	
自 然 保 全 地 域	
特 別 地 区	
原 生 自 然 環 境 保 全 地 域	

拡大(面)

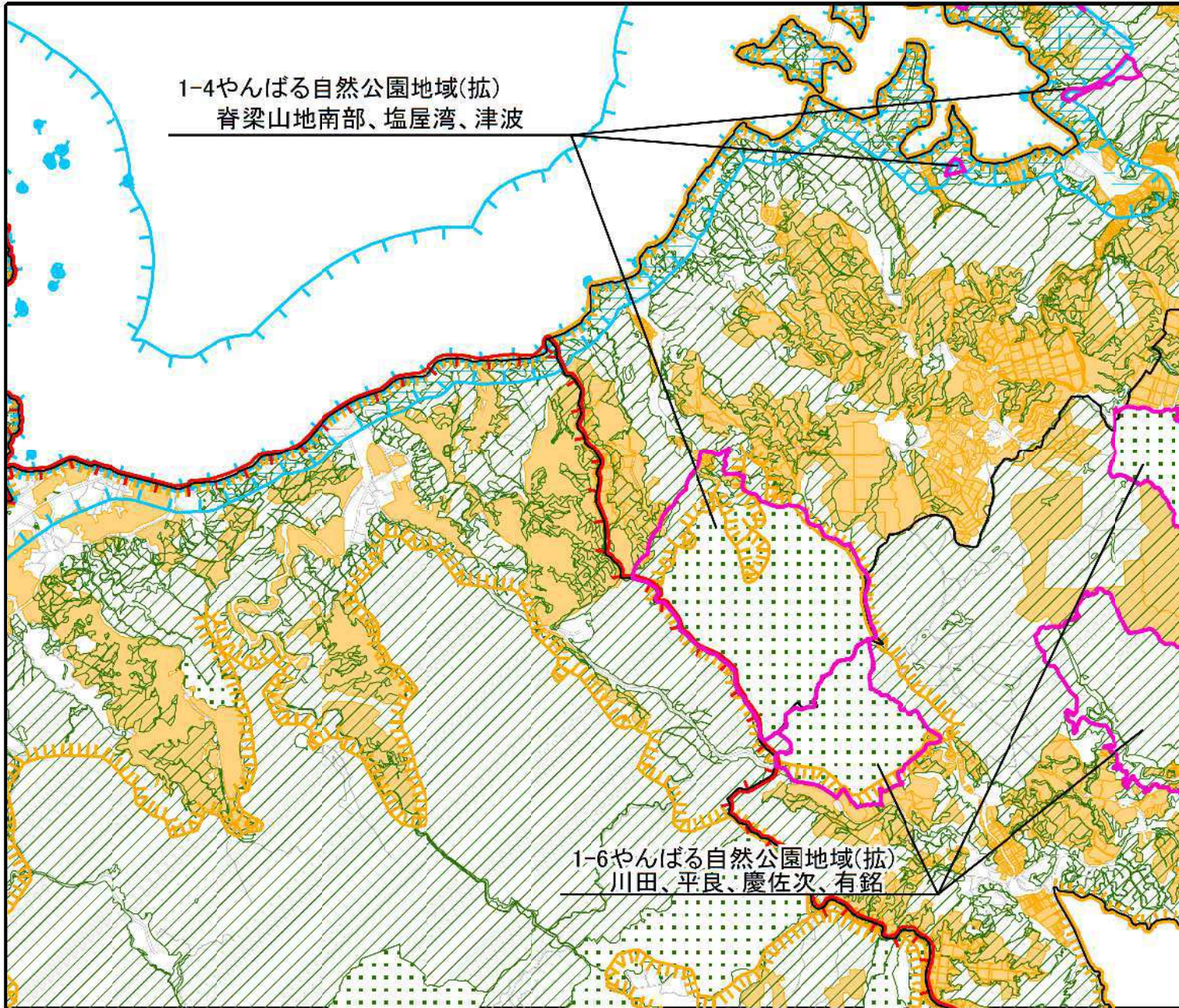


0 1 2 4 6 8 10 km

# 変更区域図7 1-4/1-6やんばる自然公園地域(拡)(基本計画図6-1)

B4

1:50,000

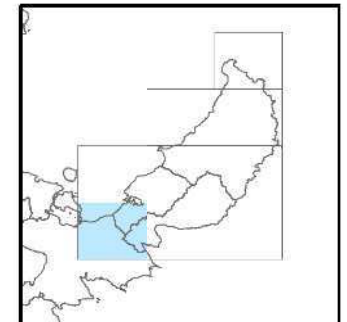


1-4やんばる自然公園地域(拡)  
脊梁山地南部、塩屋湾、津波

1-6やんばる自然公園地域(拡)  
川田、平良、慶佐次、有銘

凡 例	
五 地 域	記 号
参 考 表 示	
都 市 地 域	
市 街 化 区 域	
市 街 化 調 整 区 域	
其 他 都 市 計 画 区 域 に お け る 用 途 地 域	
農 業 地 域	
農 用 地 区 域	
森 林 地 域	
国 有 林	
地 域 森 林 計 画 対 象 民 有 林	
保 安 林	
自 然 公 園 地 域	
特 別 地 域	
特 別 保 護 地 区	
自 然 保 全 地 域	
特 別 地 区	
原 生 自 然 環 境 保 全 地 域	

拡大(面)



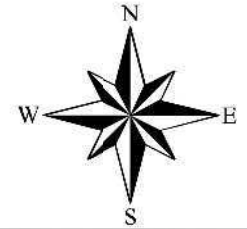
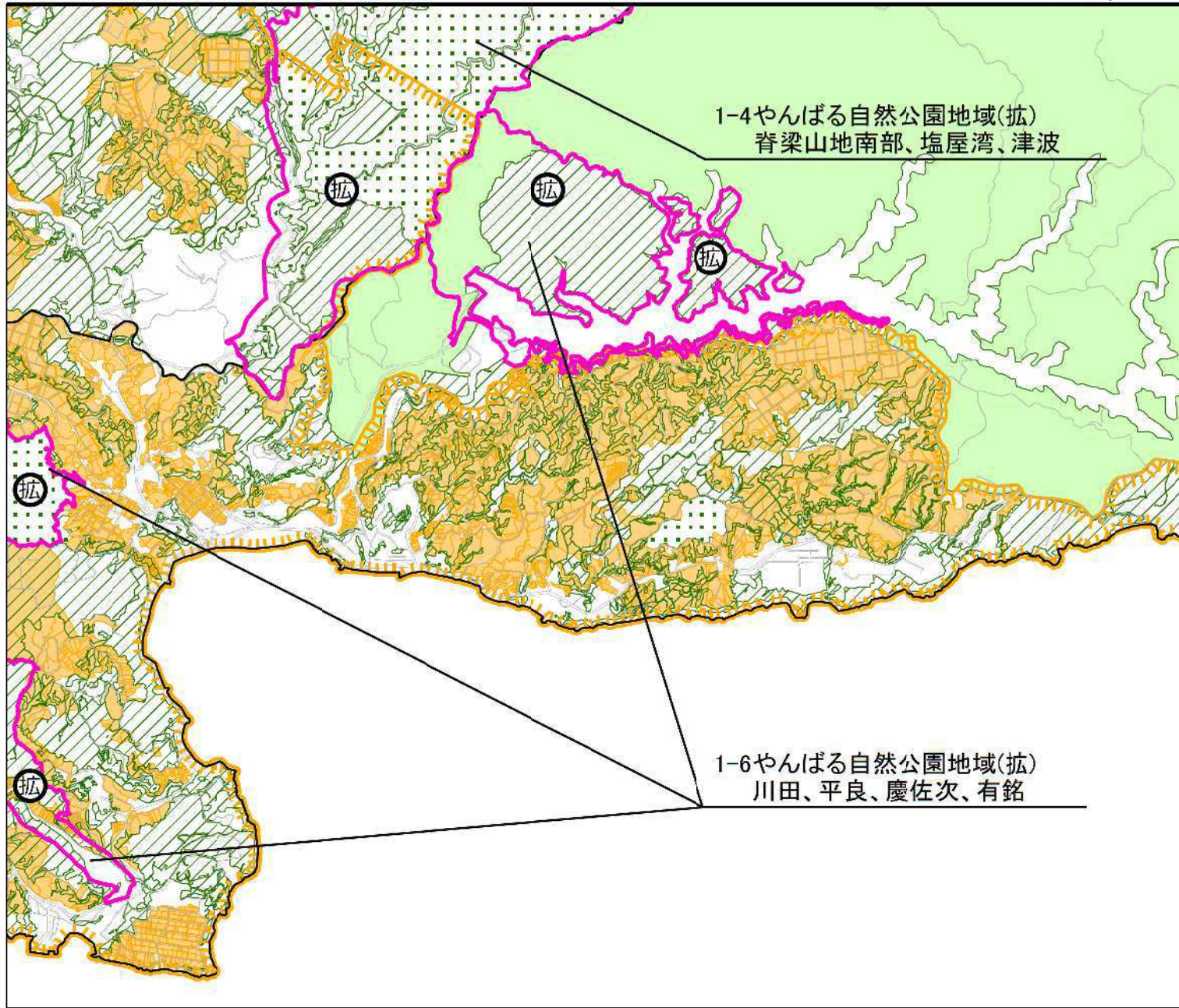
0 1 2 4 6 8 10 km



# 変更区域図8 1-4/1-6やんばる自然公園地域(拡)(基本計画図6-1)

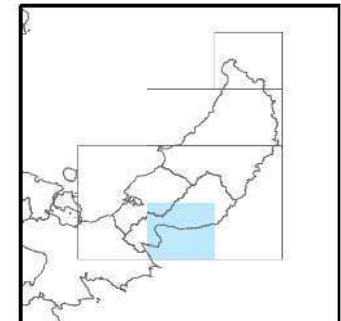
C4

1:50,000



凡 例	
五 地 域	記 号
参 考 表 示	
都 市 地 域	
市 街 化 区 域	
市 街 化 調 整 区 域	
其 他 都 市 計 画 区 域 に お け る 用 途 地 域	
農 業 地 域	
農 用 地 区 域	
森 林 地 域	
国 有 林	
地 域 森 林 計 画 対 象 民 有 林	
保 安 林	
自 然 公 園 地 域	
特 別 地 域	
特 別 保 護 地 区	
自 然 保 全 地 域	
特 別 地 区	
原 生 自 然 環 境 保 全 地 域	

拡大(面)

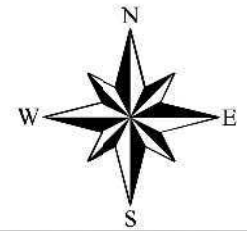


0 1 2 4 6 8 10 km

# 変更区域図9 1-5やんばる自然公園地域(拡)(基本計画図6-1)

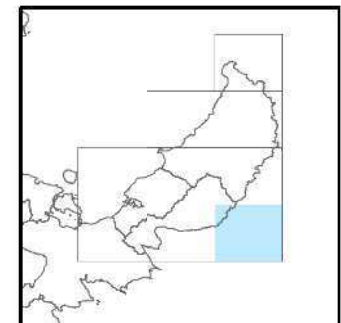
D4

1:50,000



凡 例	
五 地 域	記 号
参 考 表 示	
都 市 地 域	
市街化区域	
市街化調整区域	
その他都市計画区域 における用途地域	
農 業 地 域	
農用地区域	
森 林 地 域	
国 有 林	
地域森林計画 対象民有林	
保 安 林	
自然公園地域	
特 別 地 域	
特 別 保 護 地 区	
自然保全地域	
特 別 地 区	
原 生 自 然 環 境 保 全 地 域	

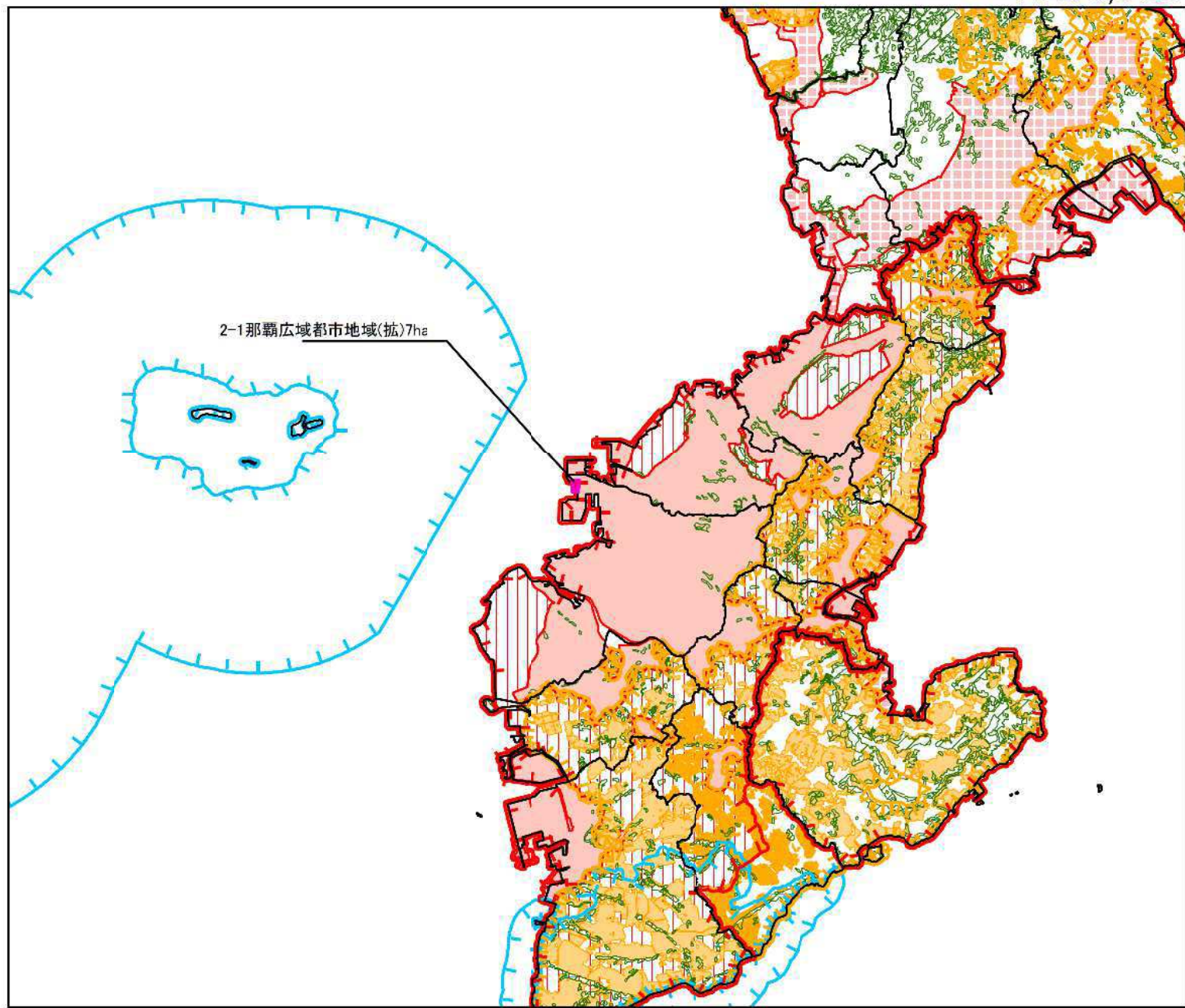
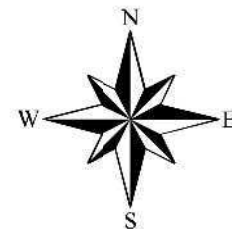
拡大(面)



0 1 2 4 6 8 10 km

# 変更位置図2 那覇広域都市地域(拡)(基本計画図6-3) 那覇市

1:200,000



凡 例	
五 地 域	記 号
参 考 表 示	
都 市 地 域	
市 街 化 区 域	
市 街 化 調 整 区 域	
其 他 都 市 計 画 区 域 に お け る 用 途 地 域	
農 業 地 域	
農 用 地 区 域	
森 林 地 域	
国 有 林	
地 域 森 林 計 画 対 象 民 有 林	
保 安 林	
自 然 公 園 地 域	
特 別 地 域	
特 別 保 護 地 区	
自 然 保 全 地 域	
特 別 地 区	
原 生 自 然 環 境 保 全 地 域	

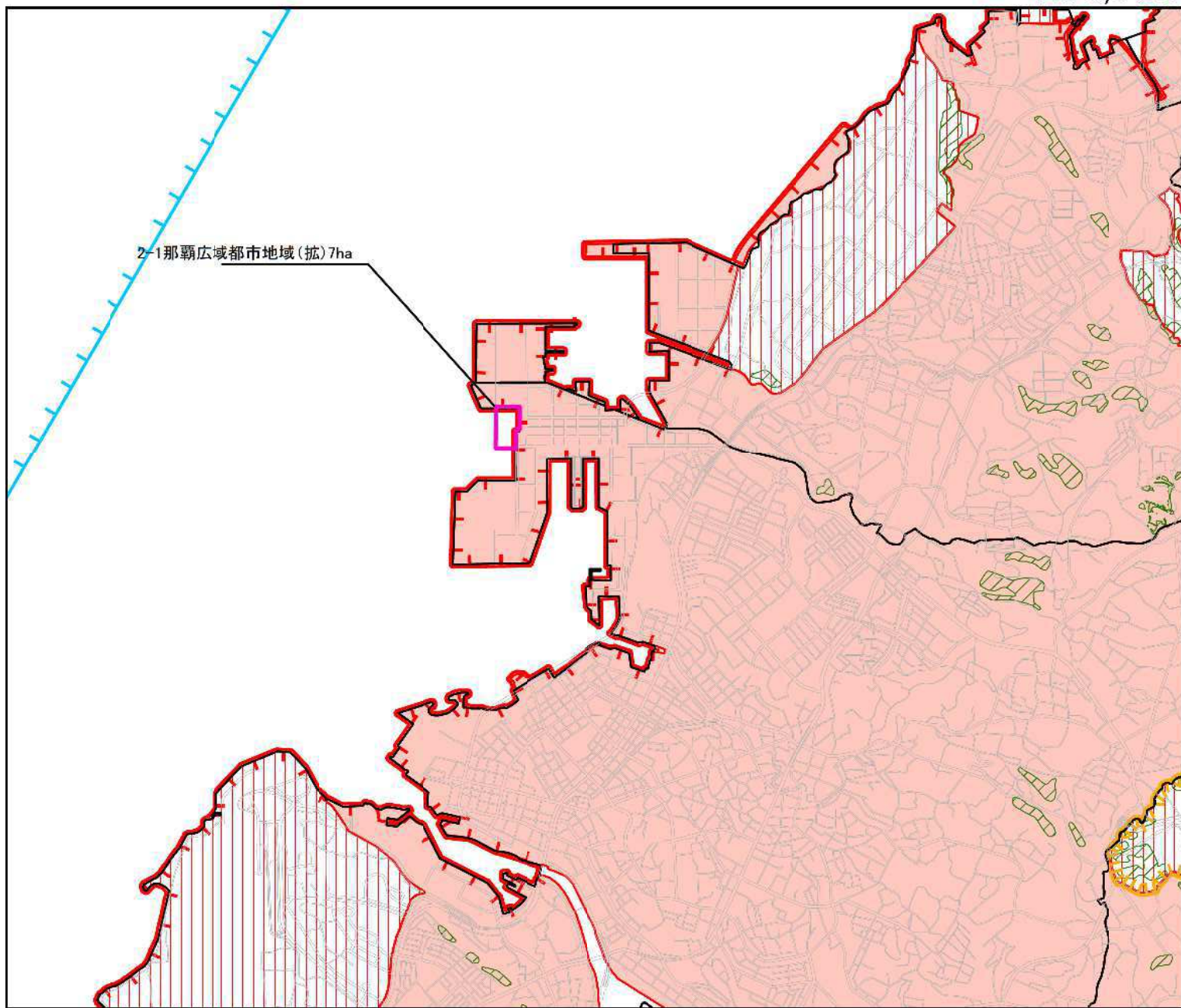
拡 大 (面)



# 変更区域図10 2-1那覇広域都市地域(拡)(基本計画図6-3)

那覇市

1:50,000

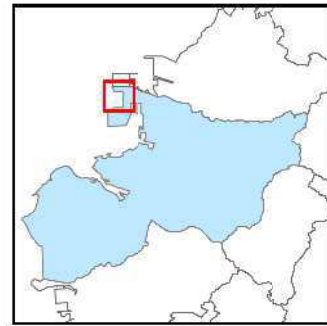


2-1那覇広域都市地域(拡)7ha



凡 例	
五 地 域	記 号
参 考 表 示	
都 市 地 域	[Red hatched pattern]
市街化区域	[Red solid color]
市街化調整区域	[Red vertical lines]
その他都市計画区域における用途地域	[Red diagonal lines]
農 業 地 域	[Yellow hatched pattern]
農用地区域	[Yellow solid color]
森 林 地 域	[Green hatched pattern]
国 有 林	[Green solid color]
地 域 森 林 計 画 対 象 民 有 林	[Green diagonal lines]
保 安 林	[Green dotted pattern]
自 然 公 園 地 域	[Blue hatched pattern]
特 別 地 域	[Blue horizontal lines]
特 別 保 護 地 区	[Blue vertical lines]
自 然 保 全 地 域	[Purple hatched pattern]
特 別 地 区	[Purple horizontal lines]
原 生 自 然 環 境 保 全 地 域	[Purple vertical lines]

7ha 拡大(面) [Pink hatched box]

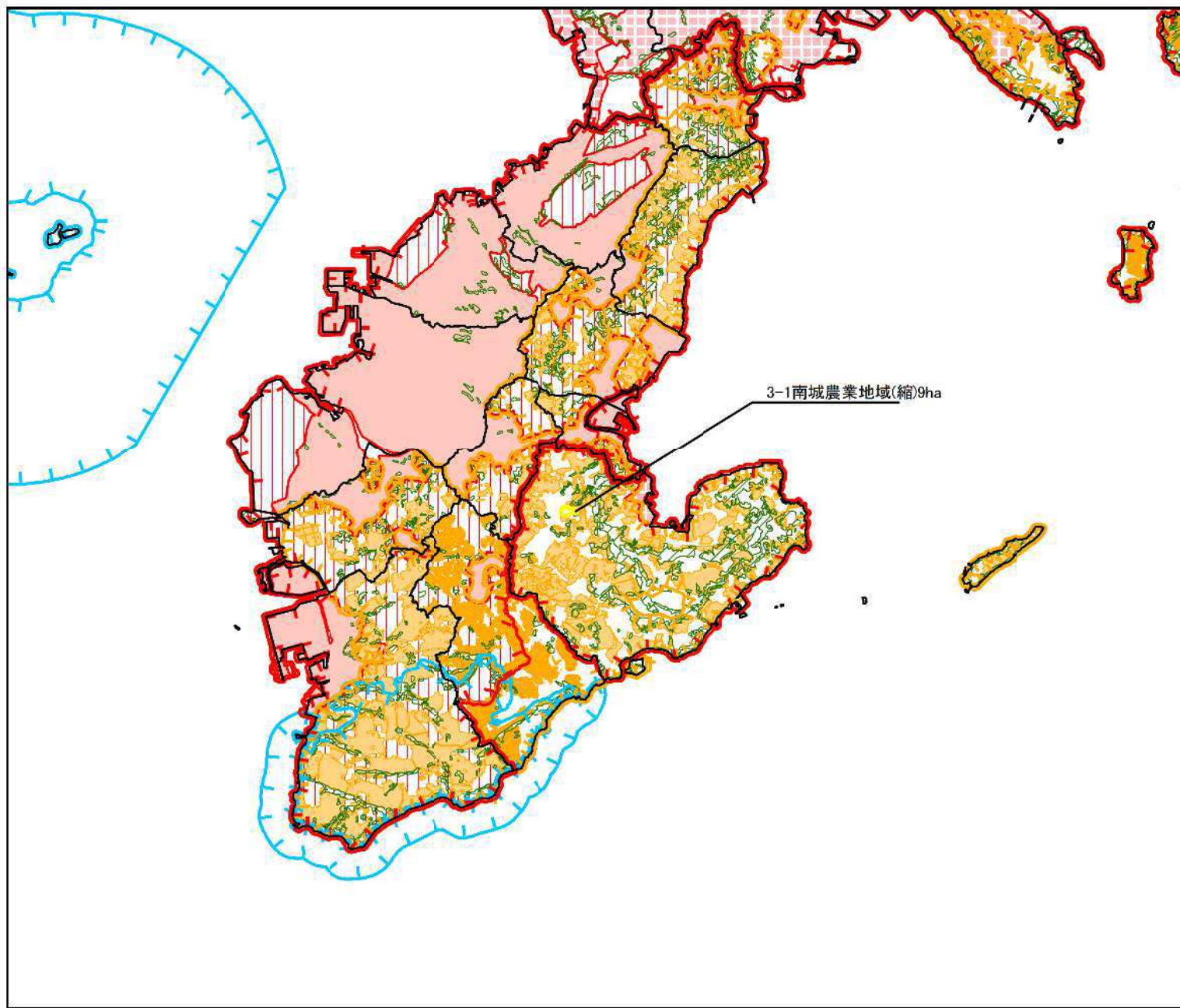
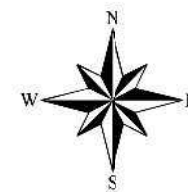


0 1 2 4 6 8 10 km

# 変更位置図3 南城農業地域(縮)(基本計画図6-3)

南城市

1:200,000



3-1南城農業地域(縮)9ha

凡 例	
五 地 域	記 号
参 考 表 示	
都 市 地 域	
市 街 化 区 域	
市 街 化 調 整 区 域	
そ の 他 都 市 計 画 区 域 に お け る 用 途 地 域	
農 業 地 域	
農 用 地 区 域	
森 林 地 域	
国 有 林	
地 域 森 林 計 画 対 象 民 有 林	
保 安 林	
自 然 公 園 地 域	
特 別 地 域	
特 別 保 護 地 区	
自 然 保 全 地 域	
特 別 地 区	
原 生 自 然 環 境 保 全 地 域	

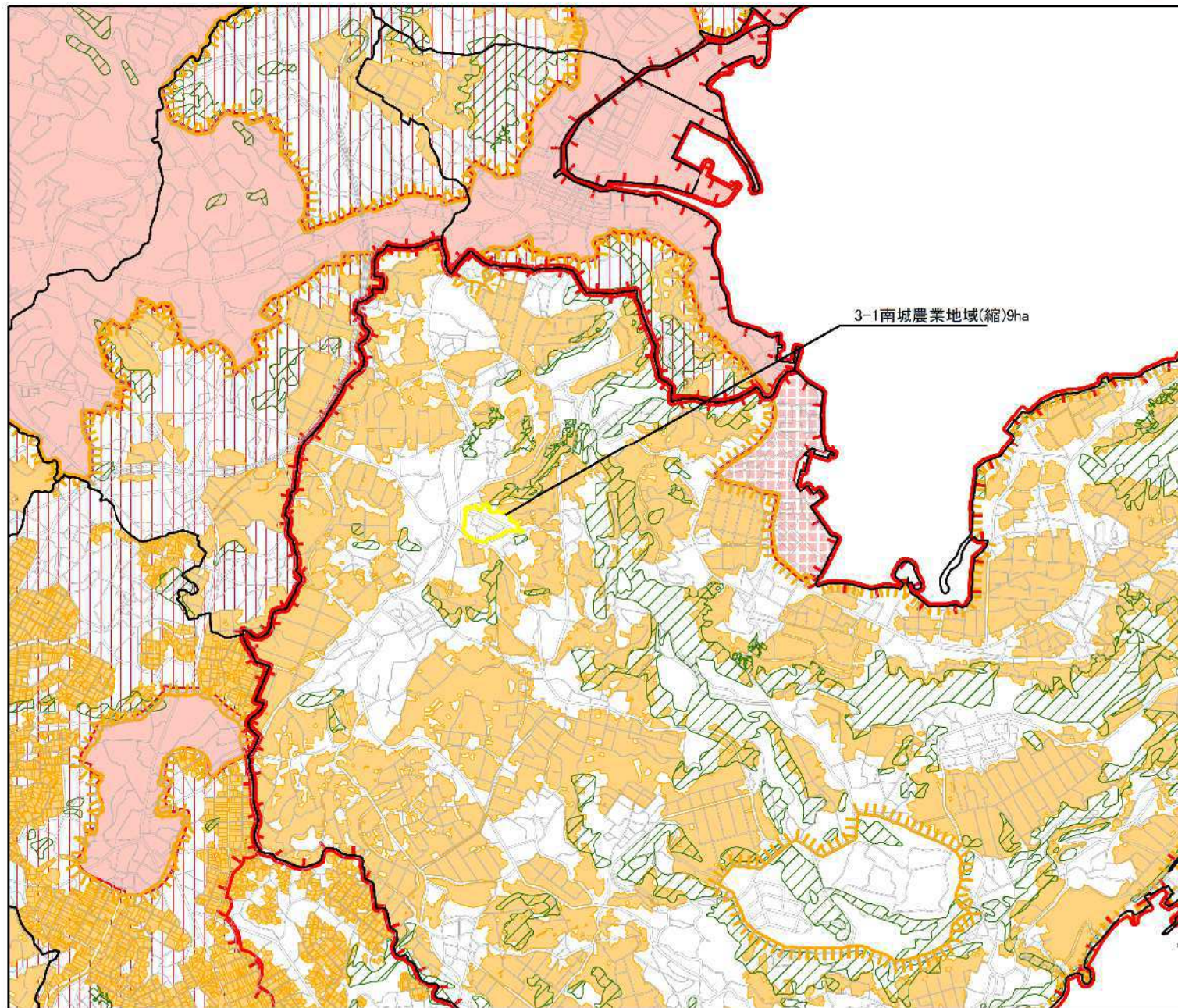
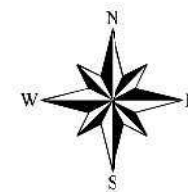
縮小(面)



# 変更区域図11 3-1 南城農業地域(縮)(基本計画図6-3)

南城市

1:50,000



3-1南城農業地域(縮)9ha

凡 例	
五 地 域	記 号
参 考 表 示	
都 市 地 域	
市 街 化 区 域	
市 街 化 調 整 区 域	
そ の 他 都 市 計 画 区 域 に お け る 用 途 地 域	
農 業 地 域	
農 用 地 区 域	
森 林 地 域	
国 有 林	
地 域 森 林 計 画 対 象 区 域 有 林	
保 安 林	
自 然 公 園 地 域	
特 別 地 域	
特 別 保 護 地 区	
自 然 保 全 地 域	
特 別 地 区	
原 生 自 然 環 境 保 全 地 域	

9ha 縮小(面)

