

土地利用基本計画の変更について

平成23年3月

沖縄県

変更内容総括説明書

1 五地域区分の変更概要

(1) 総括表

(単位：ha, %)

区分	現行計画面積		変更面積			変更後の計画面積	
			拡大	縮小	差引		
都市地域	110,621	48.6	18	0	18	110,639	48.6
農業地域	133,278	58.6	0	0	0	133,278	58.6
森林地域	113,544	49.9	160	50	110	113,654	49.9
自然公園地域	43,446	19.1	2,153	0	2,153	45,599	20.0
自然保全地域	1,038	0.5	0	0	0	1,038	0.5
五地域計	401,927	176.6	2,331	50	2,281	404,208	177.6
白地地域	1,901	0.8	0	0	0	1,901	0.8
県土面積	227,601	100.0				227,601	100.0

(注)

1. 県土面積は、平成21年10月1日現在の国土地理院公表の面積である。
2. 五地域区分の面積は、土地利用基本計画図で計測したものである。

(2) 変更地域別概要

整理 番号	変更地域名	関係市町村名	変更部分の面積 (ha)		変更を必要とする理由 (要旨)
			拡大	縮小	
1	浦添西海岸都市地域	浦添市	18		公有水面埋立により生じた土地であり、那覇港港湾計画に基づく浦添ふ頭地区整備の整備として緊急性の高い用地の埋立造成を行うもの。
2	多良間自然公園地域	多良間村	2,153		亜熱帯の優れた風致景観と生物多様性豊かな自然環境を有しており、これらの保護と適正な利用を図るため、自然公園地域として指定する。
3-1	豊見城森林地域	豊見城市	2		現況森林であり、森林としての利用・保全を図る必要があるため。
3-2	豊見城森林地域	豊見城市	1		現況森林であり、森林としての利用・保全を図る必要があるため。
3-3	豊見城森林地域	豊見城市	4		現況森林であり、森林としての利用・保全を図る必要があるため。
3-4	豊見城森林地域	豊見城市	1		現況森林であり、森林としての利用・保全を図る必要があるため。
3-5	豊見城森林地域	豊見城市	1		現況森林であり、森林としての利用・保全を図る必要があるため。
3-6	豊見城森林地域	豊見城市	3		現況森林であり、森林としての利用・保全を図る必要があるため。
3-7	豊見城森林地域	豊見城市	1		現況森林であり、森林としての利用・保全を図る必要があるため。
3-8	豊見城森林地域	豊見城市	2		現況森林であり、森林としての利用・保全を図る必要があるため。

整理 番号	変更地域名	関係市町村名	変更部分の面積(ha)		変更を必要とする理由(要旨)
			拡大	縮小	
3-9	豊見城森林地域	豊見城市	1		現況森林であり、森林としての利用・保全を図る必要があるため。
3-10	豊見城森林地域	豊見城市	2		現況森林であり、森林としての利用・保全を図る必要があるため。
3-11	豊見城森林地域	豊見城市	3		現況森林であり、森林としての利用・保全を図る必要があるため。
3-12	豊見城森林地域	豊見城市	4		現況森林であり、森林としての利用・保全を図る必要があるため。
4-1	糸満森林地域	糸満市	3		現況森林であり、森林としての利用・保全を図る必要があるため。
4-2	糸満森林地域	糸満市	2		現況森林であり、森林としての利用・保全を図る必要があるため。
4-3	糸満森林地域	糸満市	2		現況森林であり、森林としての利用・保全を図る必要があるため。
4-4	糸満森林地域	糸満市	2		現況森林であり、森林としての利用・保全を図る必要があるため。
4-5	糸満森林地域	糸満市	1		現況森林であり、森林としての利用・保全を図る必要があるため。
4-6	糸満森林地域	糸満市	1		現況森林であり、森林としての利用・保全を図る必要があるため。
4-7	糸満森林地域	糸満市	3		現況森林であり、森林としての利用・保全を図る必要があるため。

整理 番号	変更地域名	関係市町村名	変更部分の面積 (ha)		変更を必要とする理由 (要旨)
			拡大	縮小	
4-8	糸満森林地域	糸満市	1		現況森林であり、森林としての利用・保全を図る必要があるため。
4-9	糸満森林地域	糸満市	1		現況森林であり、森林としての利用・保全を図る必要があるため。
4-10	糸満森林地域	糸満市	2		現況森林であり、森林としての利用・保全を図る必要があるため。
4-11	糸満森林地域	糸満市	1		現況森林であり、森林としての利用・保全を図る必要があるため。
4-12	糸満森林地域	糸満市	1		現況森林であり、森林としての利用・保全を図る必要があるため。
4-13	糸満森林地域	糸満市	1		現況森林であり、森林としての利用・保全を図る必要があるため。
4-14	糸満森林地域	糸満市		1	他用途転用により、現況森林でなくなり、森林としての利用・保全を図る必要がないため。
4-15	糸満森林地域	糸満市		1	他用途転用により、現況森林でなくなり、森林としての利用・保全を図る必要がないため。
4-16	糸満森林地域	糸満市		2	他用途転用により、現況森林でなくなり、森林としての利用・保全を図る必要がないため。
4-17	糸満森林地域	糸満市		1	他用途転用により、現況森林でなくなり、森林としての利用・保全を図る必要がないため。
5-1	八重瀬森林地域	八重瀬町 (旧東風平町)	1		現況森林であり、森林としての利用・保全を図る必要があるため。

整理 番号	変更地域名	関係市町村名	変更部分の面積 (ha)		変更を必要とする理由 (要旨)
			拡大	縮小	
5-2	八重瀬森林地域	八重瀬町 (旧東風平町)	1		現況森林であり、森林としての 利用・保全を図る必要があるため。
5-3	八重瀬森林地域	八重瀬町 (旧具志頭村)	1		現況森林であり、森林としての 利用・保全を図る必要があるため。
6-1	南城森林地域	南城市 (旧大里村)	3		現況森林であり、森林としての 利用・保全を図る必要があるため。
6-2	南城森林地域	南城市 (旧大里村)	3		現況森林であり、森林としての 利用・保全を図る必要があるため。
6-3	南城森林地域	南城市 (旧大里村)	2		現況森林であり、森林としての 利用・保全を図る必要があるため。
6-4	南城森林地域	南城市 (旧大里村)	1		現況森林であり、森林としての 利用・保全を図る必要があるため。
6-5	南城森林地域	南城市 (旧大里村)	3		現況森林であり、森林としての 利用・保全を図る必要があるため。
6-6	南城森林地域	南城市 (旧大里村)	2		現況森林であり、森林としての 利用・保全を図る必要があるため。
6-7	南城森林地域	南城市 (旧佐敷町)	1		現況森林であり、森林としての 利用・保全を図る必要があるため。
6-8	南城森林地域	南城市 (旧佐敷町)	3		現況森林であり、森林としての 利用・保全を図る必要があるため。
6-9	南城森林地域	南城市 (旧佐敷町)	1		現況森林であり、森林としての 利用・保全を図る必要があるため。

整理 番号	変更地域名	関係市町村名	変更部分の面積(ha)		変更を必要とする理由(要旨)
			拡大	縮小	
6-10	南城森林地域	南城市 (旧佐敷町)	1		現況森林であり、森林としての 利用・保全を図る必要があるため。
6-11	南城森林地域	南城市 (旧佐敷町)	2		現況森林であり、森林としての 利用・保全を図る必要があるため。
6-12	南城森林地域	南城市 (旧佐敷町)	2		現況森林であり、森林としての 利用・保全を図る必要があるため。
6-13	南城森林地域	南城市 (旧佐敷町)	2		現況森林であり、森林としての 利用・保全を図る必要があるため。
6-14	南城森林地域	南城市 (旧佐敷町)	4		現況森林であり、森林としての 利用・保全を図る必要があるため。
6-15	南城森林地域	南城市 (旧佐敷町)	1		現況森林であり、森林としての 利用・保全を図る必要があるため。
6-16	南城森林地域	南城市 (旧佐敷町)	2		現況森林であり、森林としての 利用・保全を図る必要があるため。
6-17	南城森林地域	南城市 (旧佐敷町)	1		現況森林であり、森林としての 利用・保全を図る必要があるため。
6-18	南城森林地域	南城市 (旧佐敷町)		1	他用途転用により、現況森林でなくなり、森林としての利用・保全を図る必要がないため。
6-19	南城森林地域	南城市 (旧知念村)	3		現況森林であり、森林としての 利用・保全を図る必要があるため。
7-1	与那原森林地域	与那原町	3		現況森林であり、森林としての 利用・保全を図る必要があるため。

整理 番号	変更地域名	関係市町村名	変更部分の面積 (ha)		変更を必要とする理由 (要旨)
			拡大	縮小	
8-1	南大東森林地域	南大東	3		現況森林であり、森林としての利用・保全を図る必要があるため。
8-2	南大東森林地域	南大東		2	他用途転用により、現況森林でなくなり、森林としての利用・保全を図る必要がないため。
9-1	北大東森林地域	北大東村	2		現況森林であり、森林としての利用・保全を図る必要があるため。
9-2	北大東森林地域	北大東村		3	他用途転用により、現況森林でなくなり、森林としての利用・保全を図る必要がないため。
9-3	北大東森林地域	北大東村		2	他用途転用により、現況森林でなくなり、森林としての利用・保全を図る必要がないため。
9-4	北大東森林地域	北大東村		8	他用途転用により、現況森林でなくなり、森林としての利用・保全を図る必要がないため。
10-1	読谷森林地域	読谷村	1		現況森林であり、森林としての利用・保全を図る必要があるため。
10-2	読谷森林地域	読谷村	1		現況森林であり、森林としての利用・保全を図る必要があるため。
10-3	読谷森林地域	読谷村	1		現況森林であり、森林としての利用・保全を図る必要があるため。
10-4	読谷森林地域	読谷村		1	他用途転用により、現況森林でなくなり、森林としての利用・保全を図る必要がないため。
10-5	読谷森林地域	読谷村		1	他用途転用により、現況森林でなくなり、森林としての利用・保全を図る必要がないため。

整理 番号	変更地域名	関係市町村名	変更部分の面積(ha)		変更を必要とする理由(要旨)
			拡大	縮小	
10-6	読谷森林地域	読谷村		4	他用途転用により、現況森林でなくなり、森林としての利用・保全を図る必要がないため。
11-1	沖縄森林地域	沖縄市	1		現況森林であり、森林としての利用・保全を図る必要があるため。
11-2	沖縄森林地域	沖縄市		3	他用途転用により、現況森林でなくなり、森林としての利用・保全を図る必要がないため。
12-1	うるま森林地域	うるま市 (旧石川市)	1		現況森林であり、森林としての利用・保全を図る必要があるため。
12-2	うるま森林地域	うるま市 (旧石川市)	3		現況森林であり、森林としての利用・保全を図る必要があるため。
12-3	うるま森林地域	うるま市 (旧石川市)	2		現況森林であり、森林としての利用・保全を図る必要があるため。
12-4	うるま森林地域	うるま市 (旧石川市)		1	他用途転用により、現況森林でなくなり、森林としての利用・保全を図る必要がないため。
12-5	うるま森林地域	うるま市 (旧石川市)		1	他用途転用により、現況森林でなくなり、森林としての利用・保全を図る必要がないため。
12-6	うるま森林地域	うるま市 (旧石川市)		1	他用途転用により、現況森林でなくなり、森林としての利用・保全を図る必要がないため。
12-7	うるま森林地域	うるま市 (旧石川市)		1	他用途転用により、現況森林でなくなり、森林としての利用・保全を図る必要がないため。
12-8	うるま森林地域	うるま市 (旧具志川市)	2		現況森林であり、森林としての利用・保全を図る必要があるため。

整理 番号	変更地域名	関係市町村名	変更部分の面積 (ha)		変更を必要とする理由 (要旨)
			拡大	縮小	
12-9	うるま森林地域	うるま市 (旧具志川市)	4		現況森林であり、森林としての 利用・保全を図る必要があるため。
12-10	うるま森林地域	うるま市 (旧具志川市)	2		現況森林であり、森林としての 利用・保全を図る必要があるため。
12-11	うるま森林地域	うるま市 (旧具志川市)	1		現況森林であり、森林としての 利用・保全を図る必要があるため。
12-12	うるま森林地域	うるま市 (旧具志川市)	1		現況森林であり、森林としての 利用・保全を図る必要があるため。
12-13	うるま森林地域	うるま市 (旧具志川市)	2		現況森林であり、森林としての 利用・保全を図る必要があるため。
12-14	うるま森林地域	うるま市 (旧具志川市)	1		現況森林であり、森林としての 利用・保全を図る必要があるため。
12-15	うるま森林地域	うるま市 (旧具志川市)	2		現況森林であり、森林としての 利用・保全を図る必要があるため。
12-16	うるま森林地域	うるま市 (旧勝連町)	2		現況森林であり、森林としての 利用・保全を図る必要があるため。
12-17	うるま森林地域	うるま市 (旧勝連町)	3		現況森林であり、森林としての 利用・保全を図る必要があるため。
12-18	うるま森林地域	うるま市 (旧勝連町)	1		現況森林であり、森林としての 利用・保全を図る必要があるため。
12-19	うるま森林地域	うるま市 (旧与那城町)	1		現況森林であり、森林としての 利用・保全を図る必要があるため。

整理 番号	変更地域名	関係市町村名	変更部分の面積 (ha)		変更を必要とする理由 (要旨)
			拡大	縮小	
13-1	北中城森林地域	北中城村	1		現況森林であり、森林としての利用・保全を図る必要があるため。
13-2	北中城森林地域	北中城村	2		現況森林であり、森林としての利用・保全を図る必要があるため。
13-3	北中城森林地域	北中城村	2		現況森林であり、森林としての利用・保全を図る必要があるため。
13-4	北中城森林地域	北中城村	2		現況森林であり、森林としての利用・保全を図る必要があるため。
13-5	北中城森林地域	北中城村	1		現況森林であり、森林としての利用・保全を図る必要があるため。
14-1	中城森林地域	中城村	2		現況森林であり、森林としての利用・保全を図る必要があるため。
14-2	中城森林地域	中城村	1		現況森林であり、森林としての利用・保全を図る必要があるため。
14-3	中城森林地域	中城村	1		現況森林であり、森林としての利用・保全を図る必要があるため。
14-4	中城森林地域	中城村		2	他用途転用により、現況森林でなくなり、森林としての利用・保全を図る必要がないため。
15-1	浦添森林区域	浦添市		4	他用途転用により、現況森林でなくなり、森林としての利用・保全を図る必要がないため。
15-2	浦添森林区域	浦添市		2	他用途転用により、現況森林でなくなり、森林としての利用・保全を図る必要がないため。

整理 番号	変更地域名	関係市町村名	変更部分の面積 (ha)		変更を必要とする理由 (要旨)
			拡大	縮小	
15-3	浦添森林区域	浦添市		1	他用途転用により、現況森林でなくなり、森林としての利用・保全を図る必要がないため。
16-1	久米島森林地域	久米島町 (旧具志川村)	2		現況森林であり、森林としての利用・保全を図る必要があるため。
16-2	久米島森林地域	久米島町 (旧具志川村)		2	他用途転用により、現況森林でなくなり、森林としての利用・保全を図る必要がないため。
16-3	久米島森林地域	久米島町 (旧仲里村)	1		現況森林であり、森林としての利用・保全を図る必要があるため。
16-4	久米島森林地域	久米島町 (旧仲里村)	2		現況森林であり、森林としての利用・保全を図る必要があるため。
16-5	久米島森林地域	久米島町 (旧仲里村)	4		現況森林であり、森林としての利用・保全を図る必要があるため。
16-6	久米島森林地域	久米島町 (旧仲里村)	3		現況森林であり、森林としての利用・保全を図る必要があるため。
16-7	久米島森林地域	久米島町 (旧仲里村)	3		現況森林であり、森林としての利用・保全を図る必要があるため。
16-8	久米島森林地域	久米島町 (旧仲里村)	1		現況森林であり、森林としての利用・保全を図る必要があるため。
16-9	久米島森林地域	久米島町 (旧仲里村)	2		現況森林であり、森林としての利用・保全を図る必要があるため。
16-10	久米島森林地域	久米島町 (旧仲里村)	2		現況森林であり、森林としての利用・保全を図る必要があるため。

整理 番号	変更地域名	関係市町村名	変更部分の面積 (ha)		変更を必要とする理由 (要旨)
			拡大	縮小	
16-11	久米島森林地域	久米島町 (旧仲里村)	1		現況森林であり、森林としての 利用・保全を図る必要があるため。
16-12	久米島森林地域	久米島町 (旧仲里村)	1		現況森林であり、森林としての 利用・保全を図る必要があるため。
16-13	久米島森林地域	久米島町 (旧仲里村)		4	他用途転用により、現況森林でなくなり、森林としての利用・保全を図る必要がないため。
16-14	久米島森林地域	久米島町 (旧仲里村)		1	他用途転用により、現況森林でなくなり、森林としての利用・保全を図る必要がないため。

2 計画書の変更概要

変更なし

3 変更に係る調整経過

区分	調整先の名称	年月日	調整の概要
市町村	豊見城市 糸満市 八重瀬町 南城市 与那原町 南大東村 北大東村 読谷村 沖縄市 うるま市 北中城村 中城村 浦添市 久米島町 多良間村	2010/11/10～11/18	特に異議がない旨の回答を得た。
都道府県	県関係課 沖縄県国土利用計画審議会	2010/11/10～11/18 2011/2/14	特に異議がない旨の回答を得た。 特に異議がない旨の回答を得た。

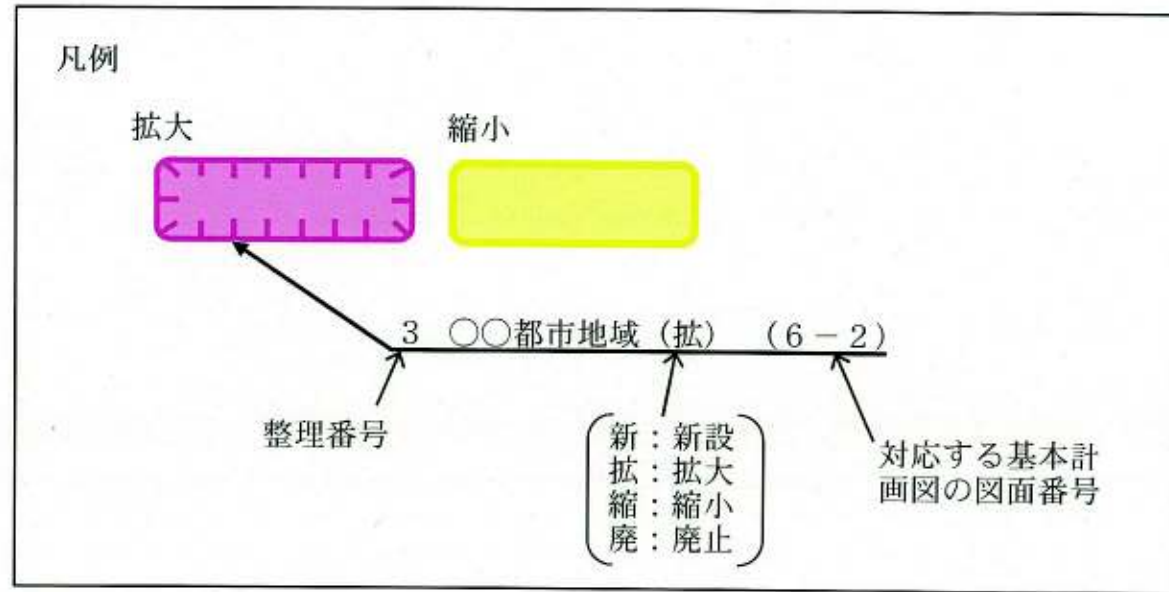
4 五地域に係る個別規制法における調整状況

各個別規制法名	年月日	調整の概要
自然公園法	平成22年8月5日	国の地方関係機関との調整：了

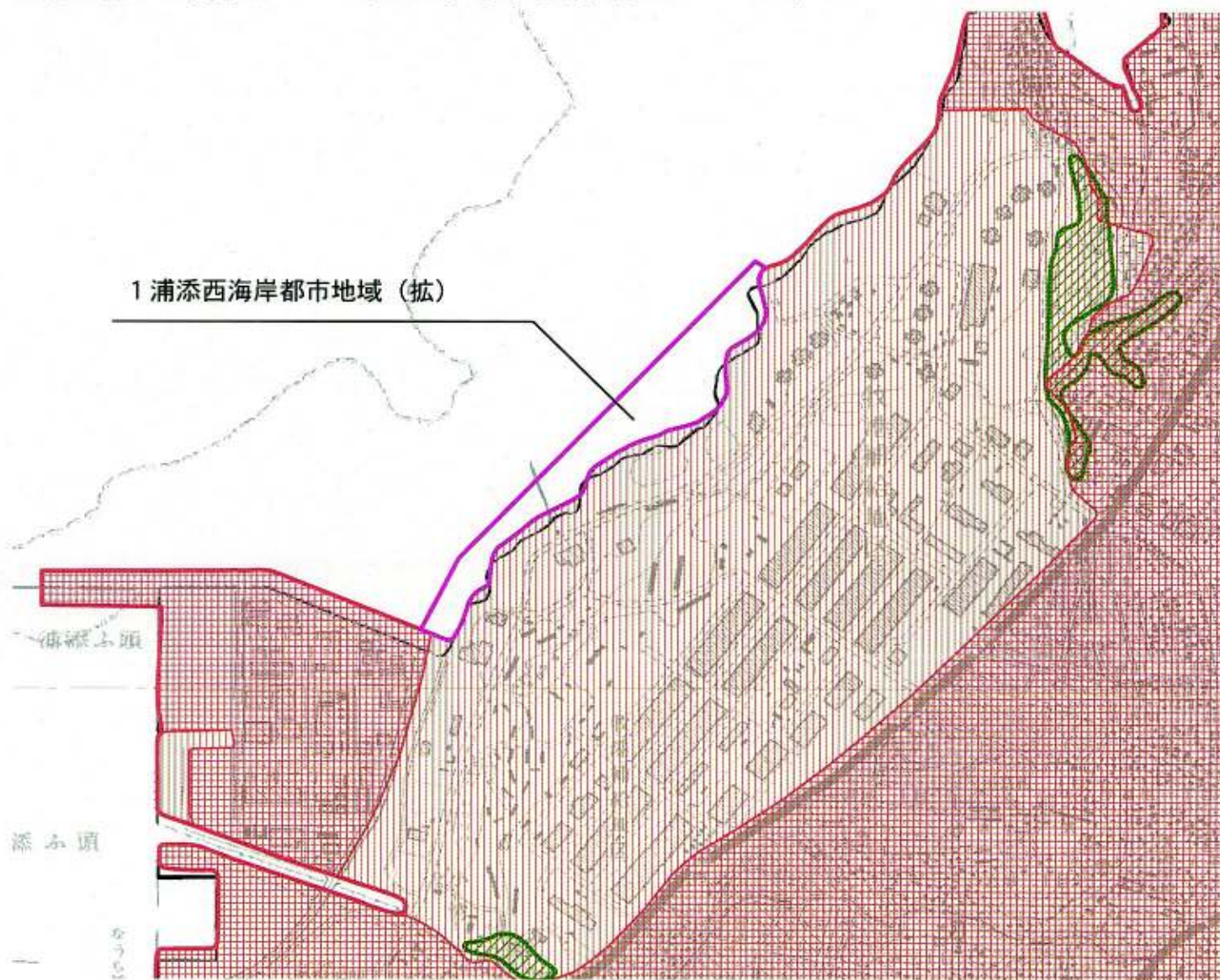
変更内容説明書

1 計画図

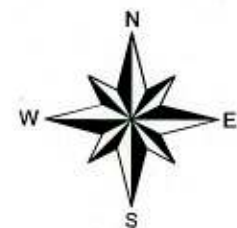
- (1) 変更区域図・・・・・・別紙のとおり
- (2) 変更位置図・・・・・・別紙のとおり



変更区域図 1 (基本計画図 6-3)

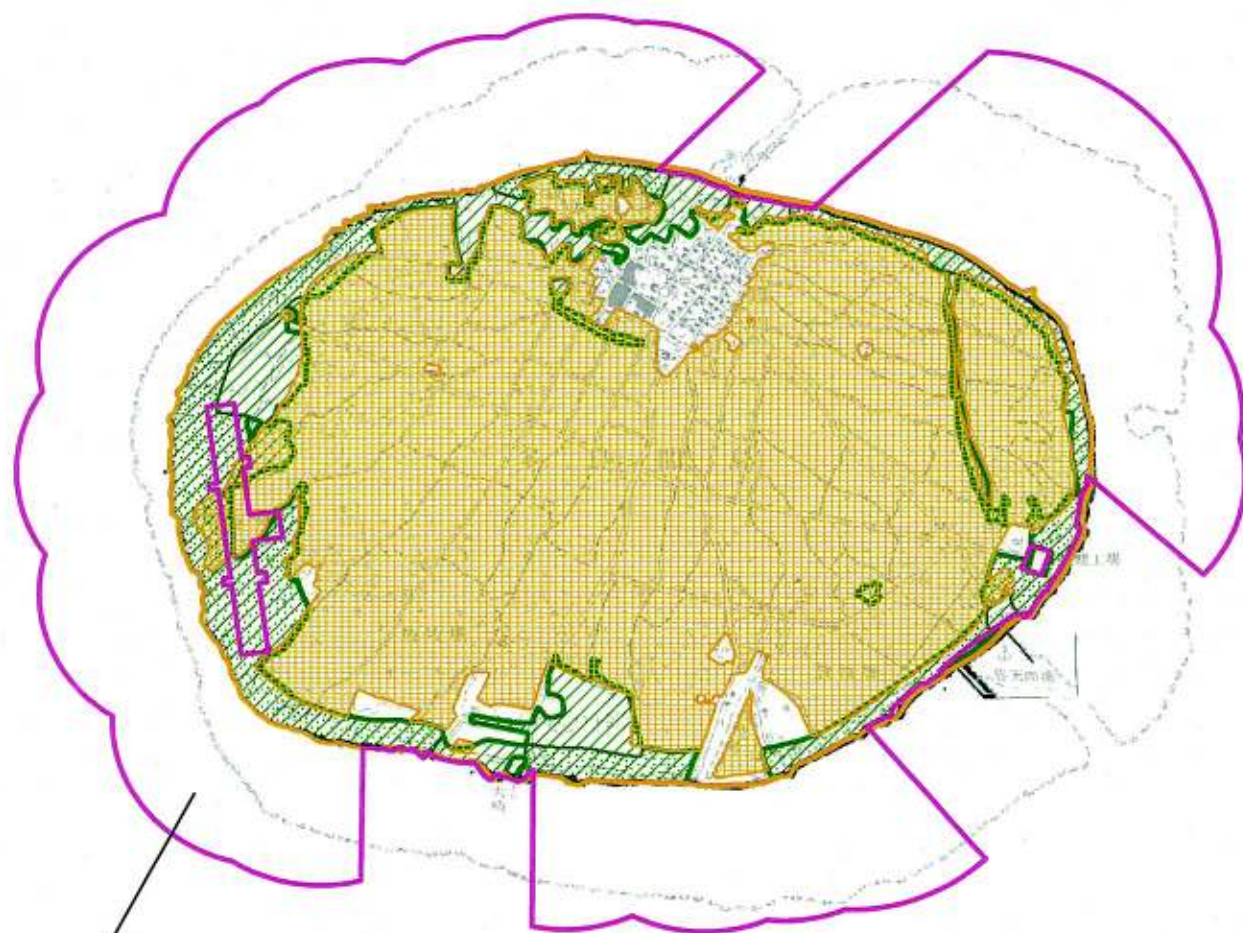


- 拡大(面)
- 縮小(面)
- 都市地域
- 市街化区域
- 市街化調整区域
- その他の用途地域
- 農業地域
- 農用地区域
- 森林地域
- 国有林
- 地域森林計画対象民有林
- 保安林
- 自然公園地域
- 特別地域
- 特別保護地区
- 自然保全地域
- 原生自然環境保全地域
- 特別地区
- 沖縄県行政界



1 : 50,000

変更区域図2(基本計画図6-4)



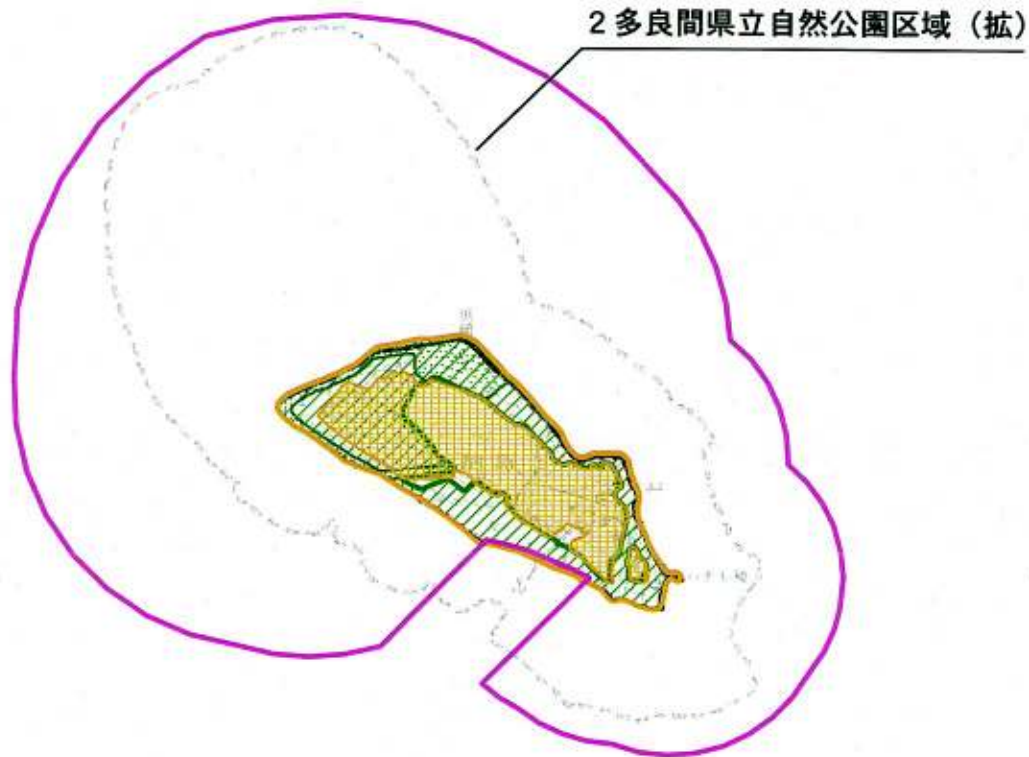
2 多良間県立自然公園地域 (拡)

-  拡大(面)
-  縮小(面)
-  都市地域
-  市街化区域
-  市街化調整区域
-  その他の用途地域
-  農業地域
-  農用地区域
-  森林地域
-  国有林
-  地域森林計画対象民有林
-  保安林
-  自然公園地域
-  特別地域
-  特別保護地区
-  自然保全地域
-  原生自然環境保全地域
-  特別地区
-  沖縄県行政界



1 : 50,000

変更区域図 3 (基本計画図 6-4)



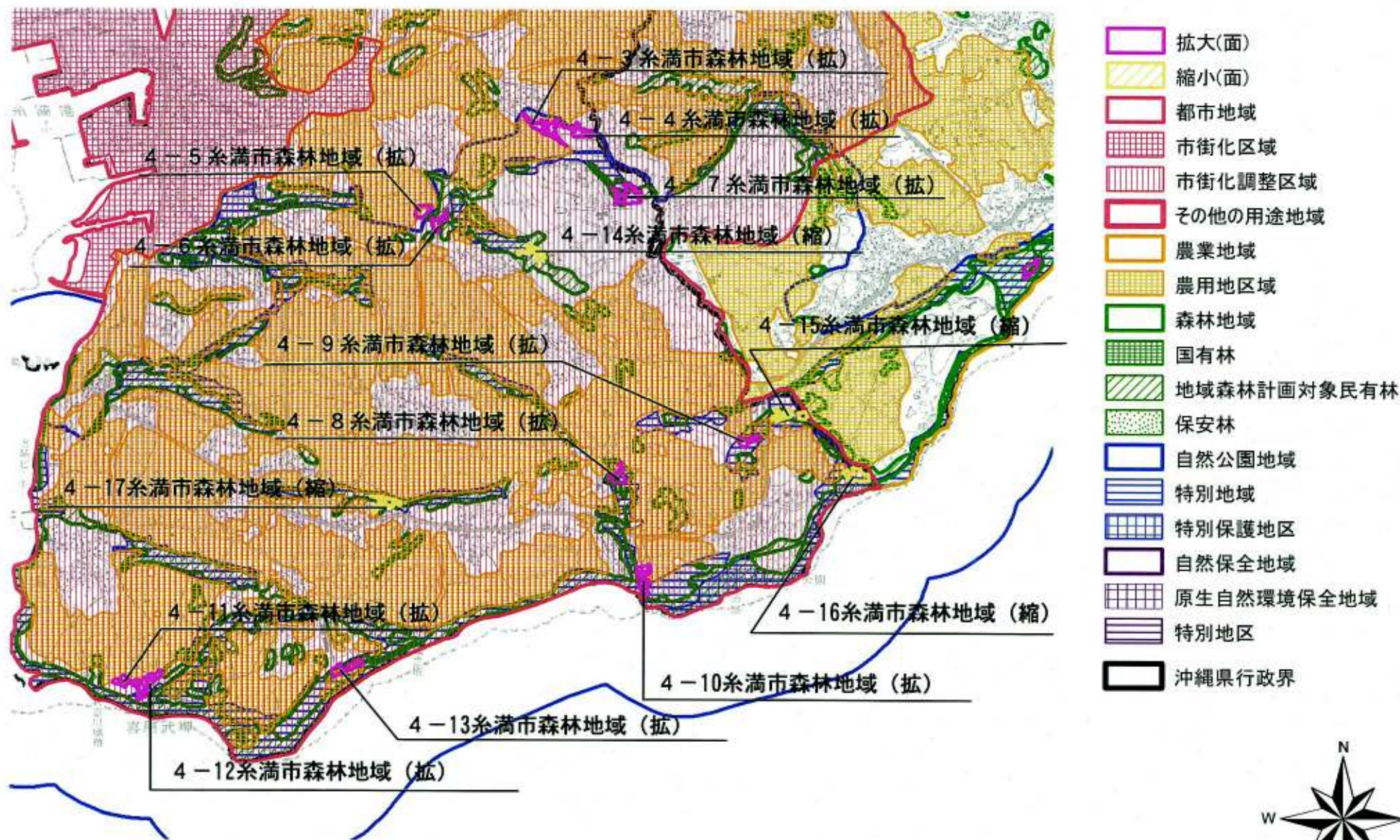
- 拡大(面)
- 縮小(面)
- 都市地域
- 市街化区域
- 市街化調整区域
- その他の用途地域
- 農業地域
- 農用地区域
- 森林地域
- 国有林
- 地域森林計画対象民有林
- 保安林
- 自然公園地域
- 特別地域
- 特別保護地区
- 自然保全地域
- 原生自然環境保全地域
- 特別地区
- 沖縄県行政界



変更区域図 4 (基本計画図 6-3)



変更区域図 5 (基本計画図 6-3)

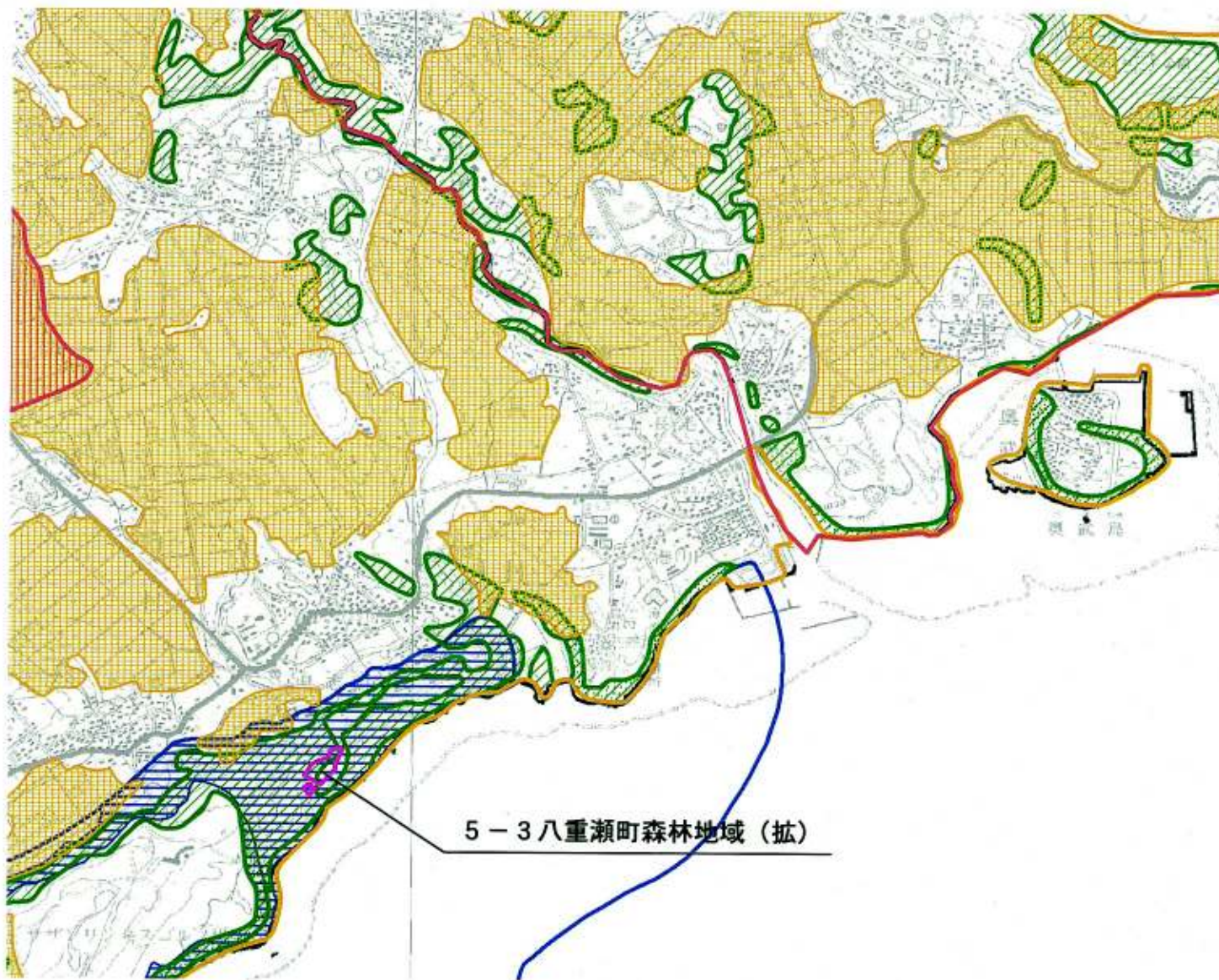


- 拡大(面)
- 縮小(面)
- 都市地域
- 市街化区域
- 市街化調整区域
- その他の用途地域
- 農業地域
- 農用地区域
- 森林地域
- 国有林
- 地域森林計画対象民有林
- 保安林
- 自然公園地域
- 特別地域
- 特別保護地区
- 自然保全地域
- 原生自然環境保全地域
- 特別地区
- 沖縄県行政界



1 : 50,000

変更区域図 6 (基本計画図 6-3)



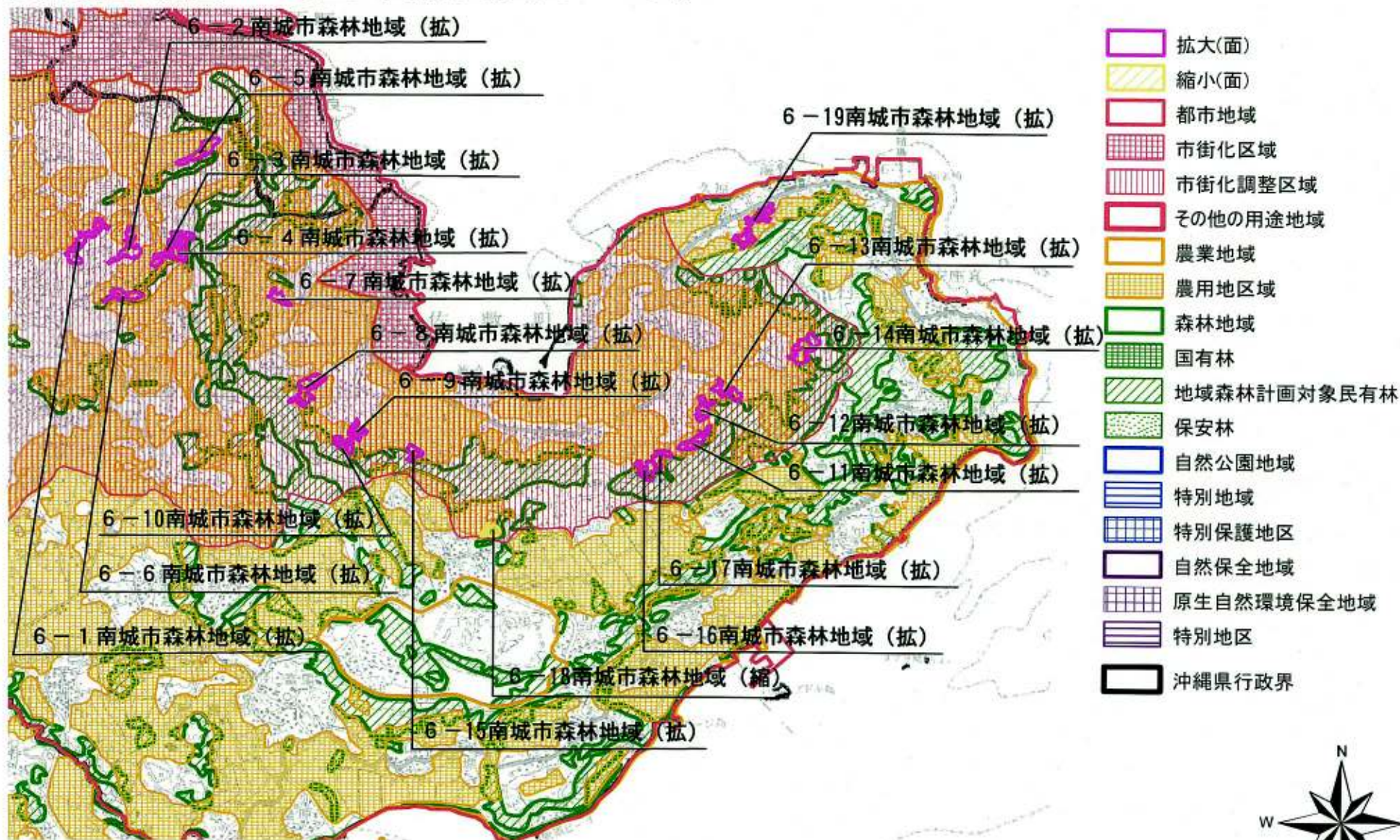
- 拡大(面)
- 縮小(面)
- 都市地域
- 市街化区域
- 市街化調整区域
- その他の用途地域
- 農業地域
- 農用地区域
- 森林地域
- 国有林
- 地域森林計画対象民有林
- 保安林
- 自然公園地域
- 特別地域
- 特別保護地区
- 自然保全地域
- 原生自然環境保全地域
- 特別地区
- 沖縄県行政界

5-3 八重瀬町森林地域 (拡)

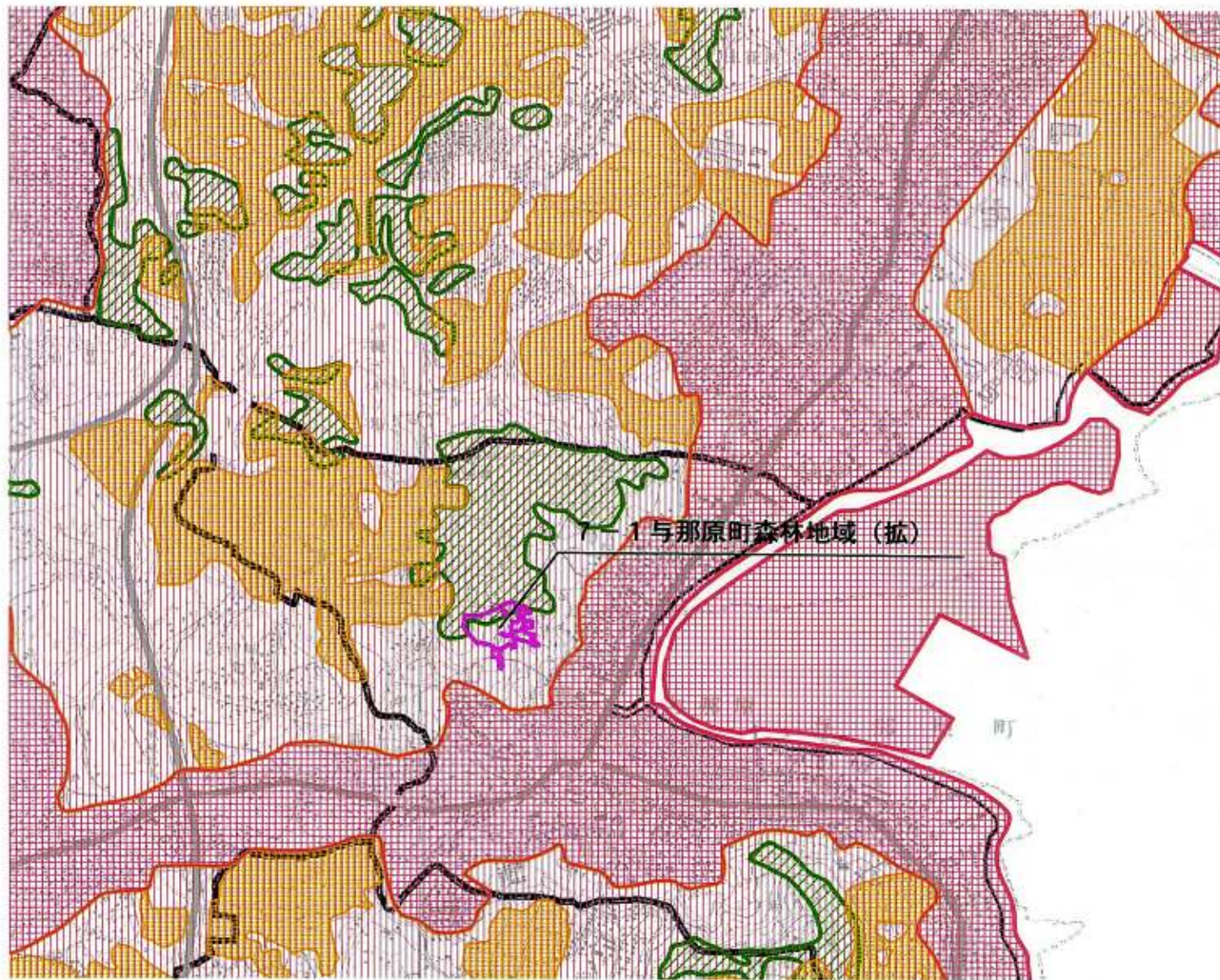


1 : 25, 000

変更区域図 7 (基本計画図 6-3)



変更区域図 8 (基本計画図 6-3)







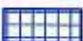

- 拡大(面)
- 縮小(面)
- 都市地域
- 市街化区域
- 市街化調整区域
- その他の用途地域
- 農業地域
- 農用地区域
- 森林地域
- 国有林
- 地域森林計画対象民有林
- 保安林
- 自然公園地域
- 特別地域
- 特別保護地区
- 自然保全地域
- 原生自然環境保全地域
- 特別地区
- 沖縄県行政界



1 : 25, 000

変更区域図 9 (基本計画図 6-3)



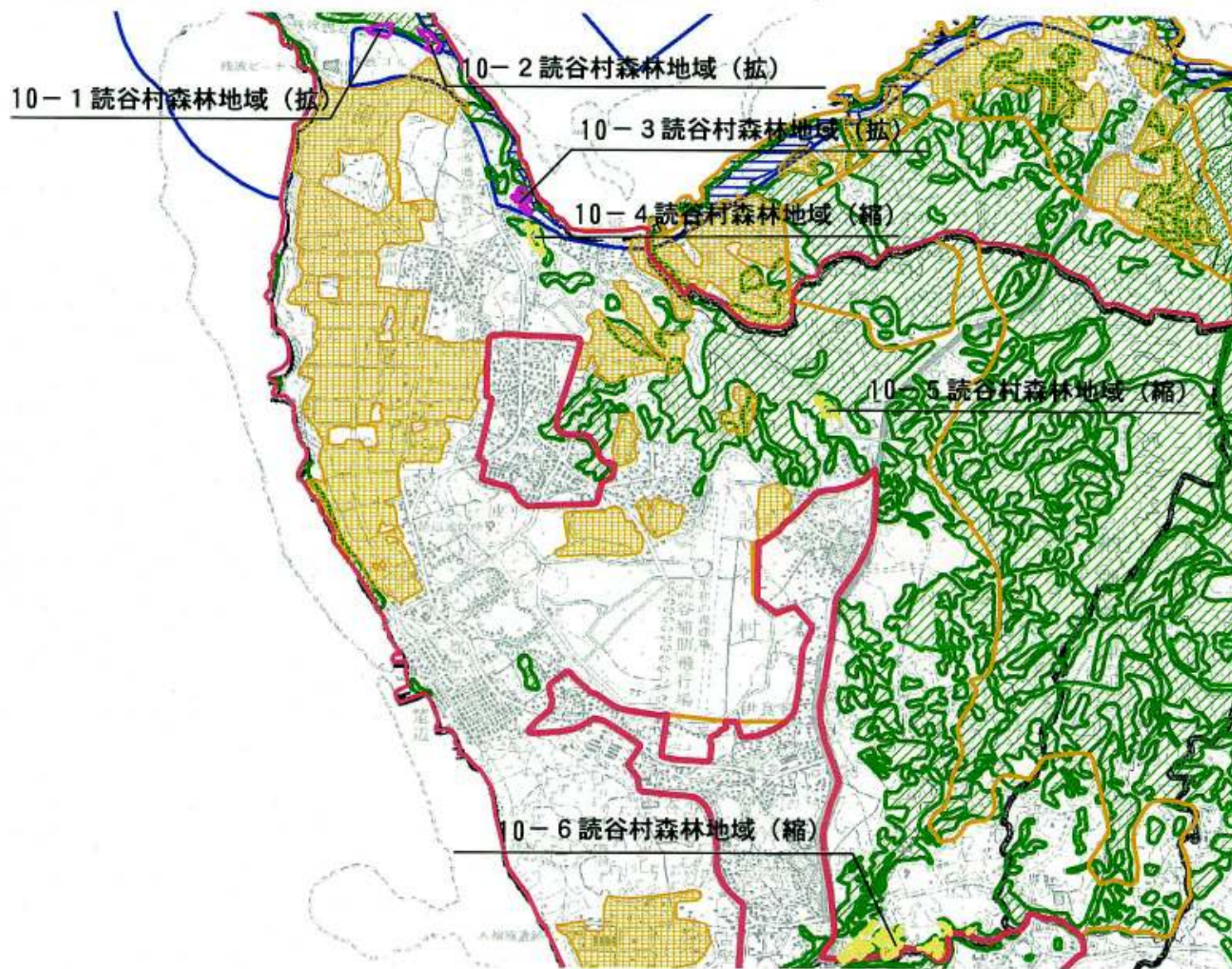
-  拡大(面)
-  縮小(面)
-  都市地域
-  市街化区域
-  市街化調整区域
-  その他の用途地域
-  農業地域
-  農用地区域
-  森林地域
-  国有林
-  地域森林計画対象民有林
-  保安林
-  自然公園地域
-  特別地域
-  特別保護地区
-  自然保全地域
-  原生自然環境保全地域
-  特別地区
-  沖縄県行政界



変更区域図10 (基本計画図6-3)



変更区域図 11 (基本計画図 6-2)



-  拡大(面)
-  縮小(面)
-  都市地域
-  市街化区域
-  市街化調整区域
-  その他の用途地域
-  農業地域
-  農用地区域
-  森林地域
-  国有林
-  地域森林計画対象民有林
-  保安林
-  自然公園地域
-  特別地域
-  特別保護地区
-  自然保全地域
-  原生自然環境保全地域
-  特別地区
-  沖縄県行政界



1 : 50, 000

変更区域図 12 (基本計画図 6-2)

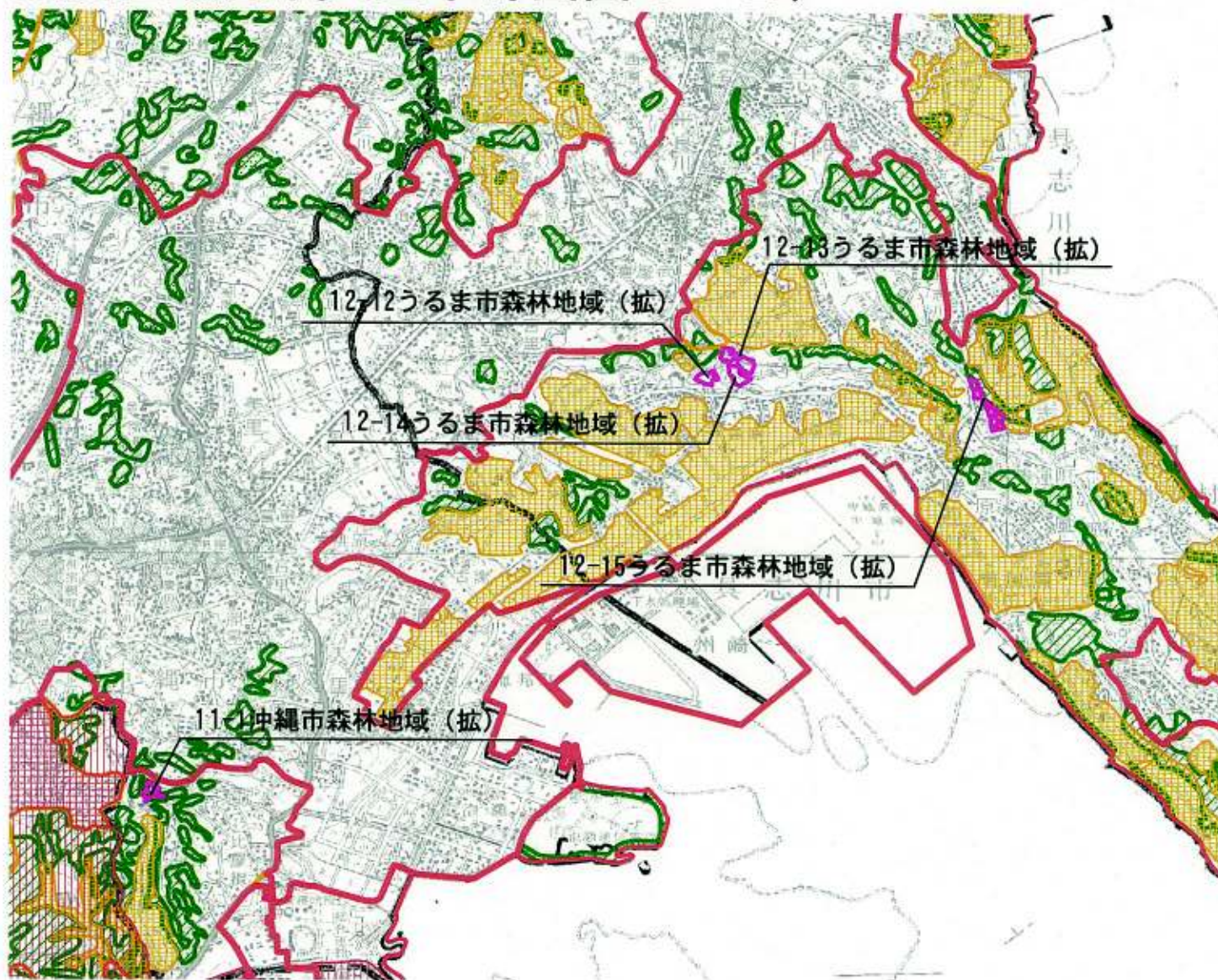


- 拡大(面)
- 縮小(面)
- 都市地域
- 市街化区域
- 市街化調整区域
- その他の用途地域
- 農業地域
- 農用地区域
- 森林地域
- 国有林
- 地域森林計画対象民有林
- 保安林
- 自然公園地域
- 特別地域
- 特別保護地区
- 自然保全地域
- 原生自然環境保全地域
- 特別地区
- 沖縄県行政界



1 : 50, 000

変更区域図 13 (基本計画図 6 - 2)

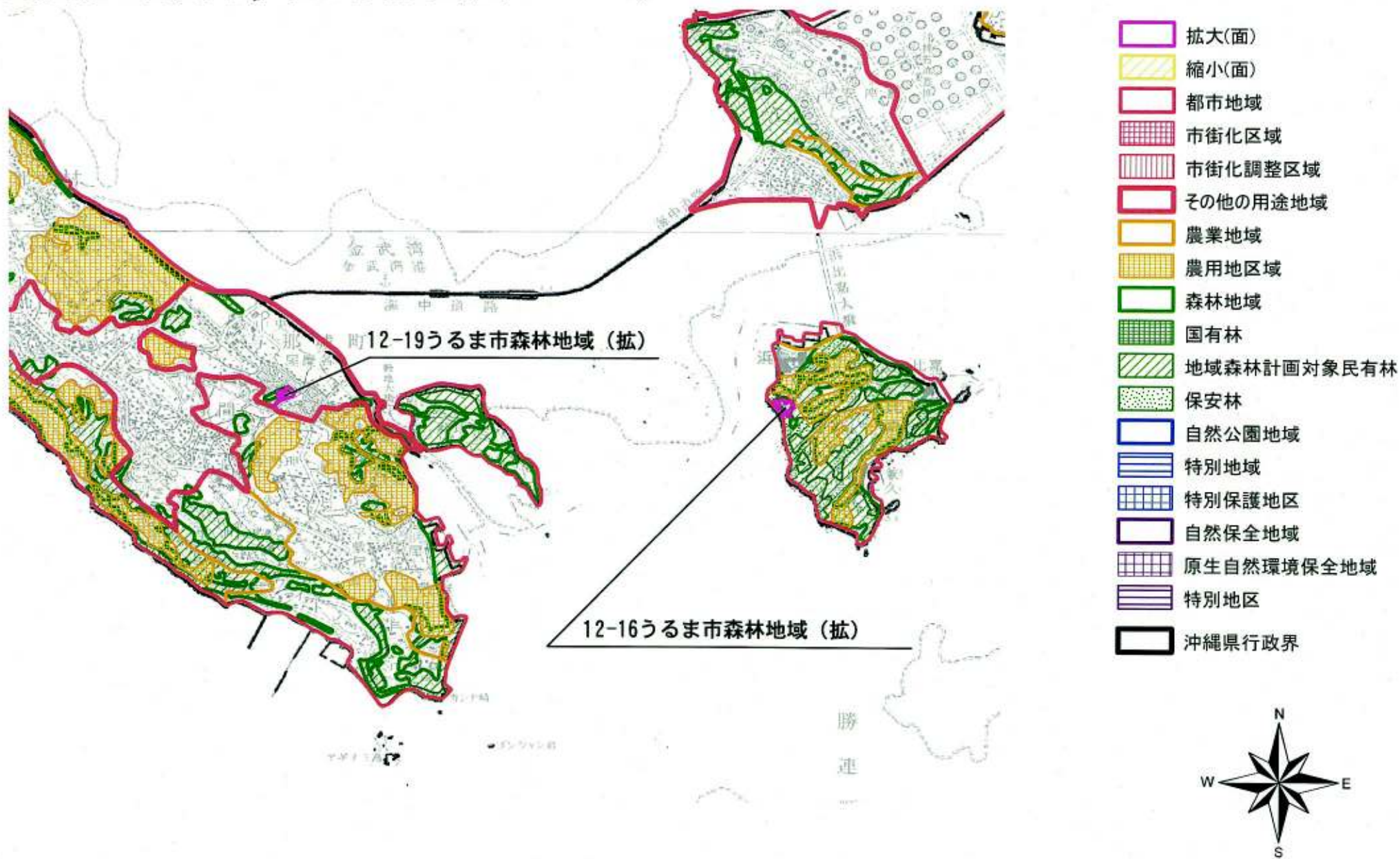


-  拡大(面)
-  縮小(面)
-  都市地域
-  市街化区域
-  市街化調整区域
-  その他の用途地域
-  農業地域
-  農用地区域
-  森林地域
-  国有林
-  地域森林計画対象民有林
-  保安林
-  自然公園地域
-  特別地域
-  特別保護地区
-  自然保全地域
-  原生自然環境保全地域
-  特別地区
-  沖縄県行政界



1 : 50,000

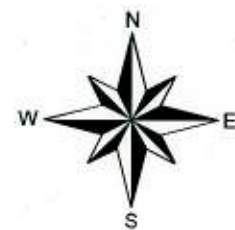
変更区域図 14 (基本計画図 6-2)



変更区域図 15 (基本計画図 6-2)

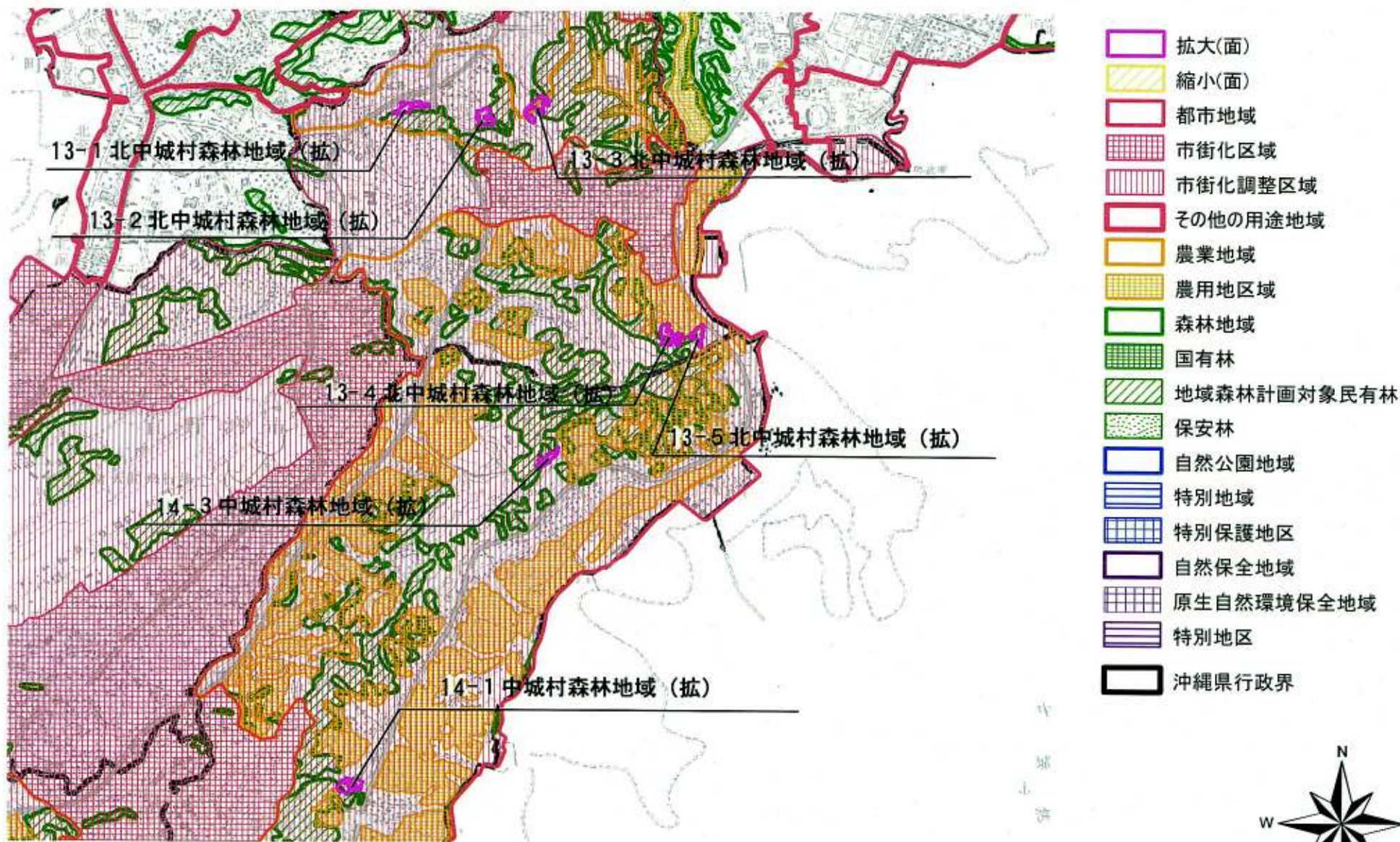


- 拡大(面)
- 縮小(面)
- 都市地域
- 市街化区域
- 市街化調整区域
- その他の用途地域
- 農業地域
- 農用地区域
- 森林地域
- 国有林
- 地域森林計画対象民有林
- 保安林
- 自然公園地域
- 特別地域
- 特別保護地区
- 自然保全地域
- 原生自然環境保全地域
- 特別地区
- 沖縄県行政界

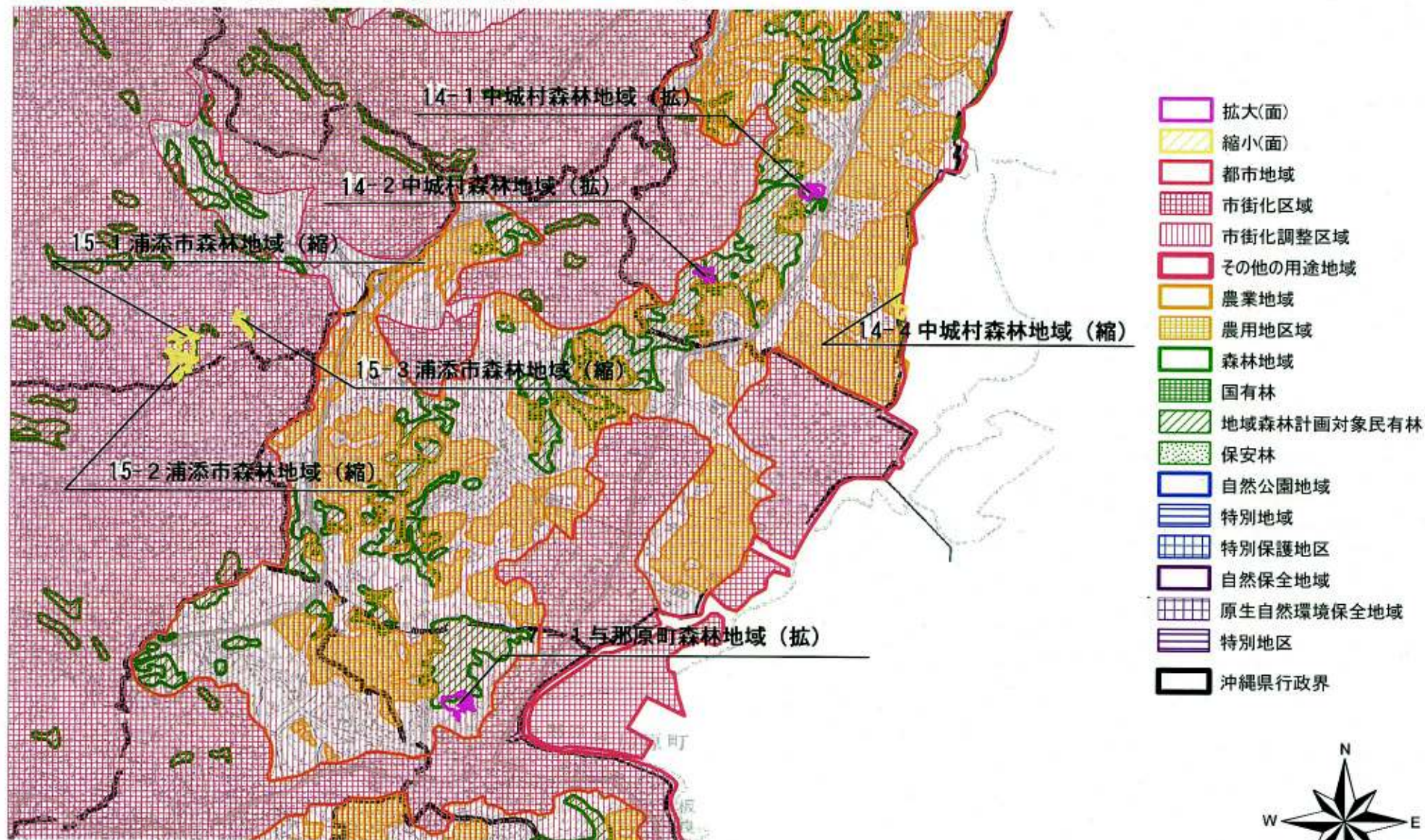


1 : 50, 000

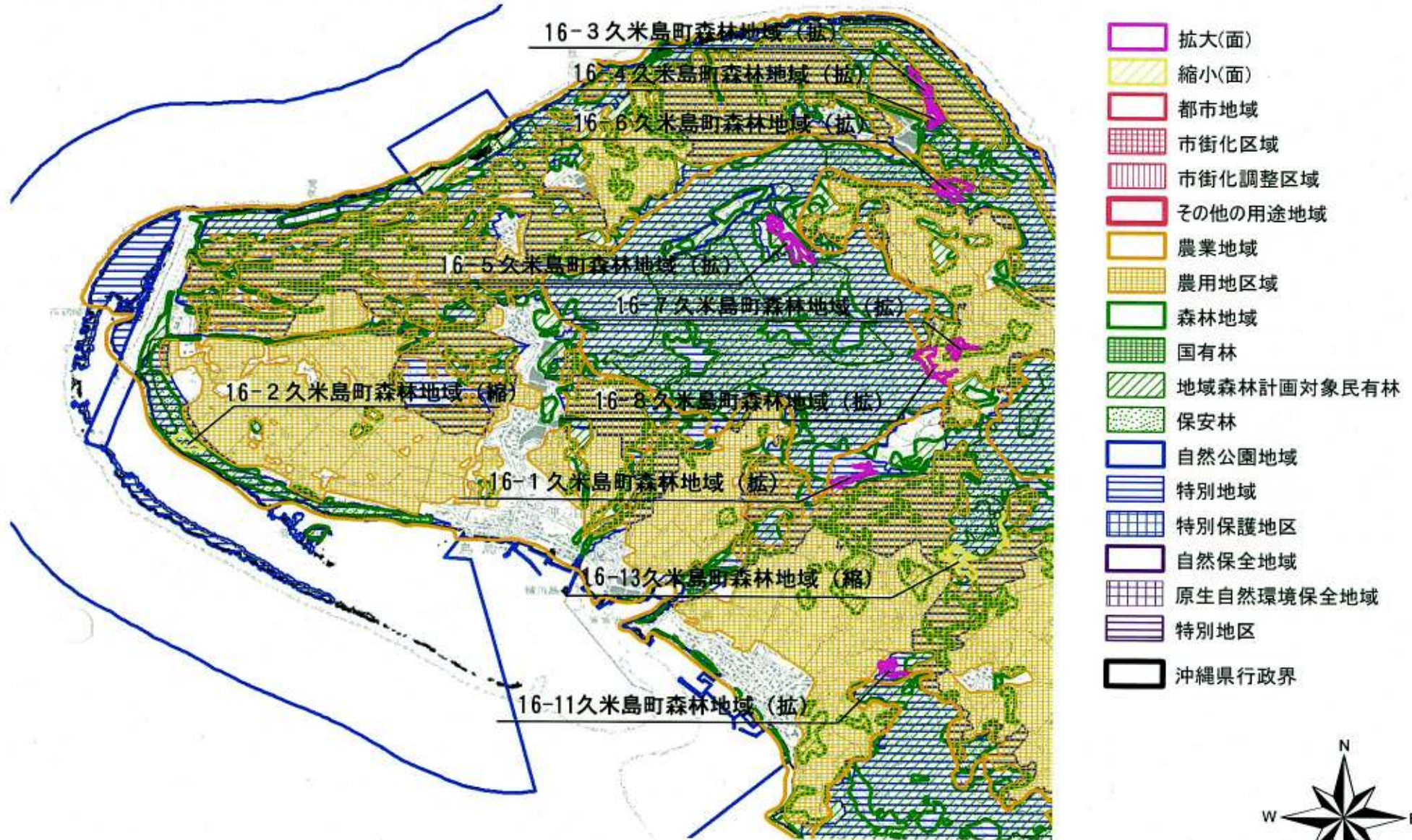
変更区域図 16 (基本計画図 6 - 2)



変更区域図 17 (基本計画図 6 - 3)



変更区域図18 (基本計画図6-3)

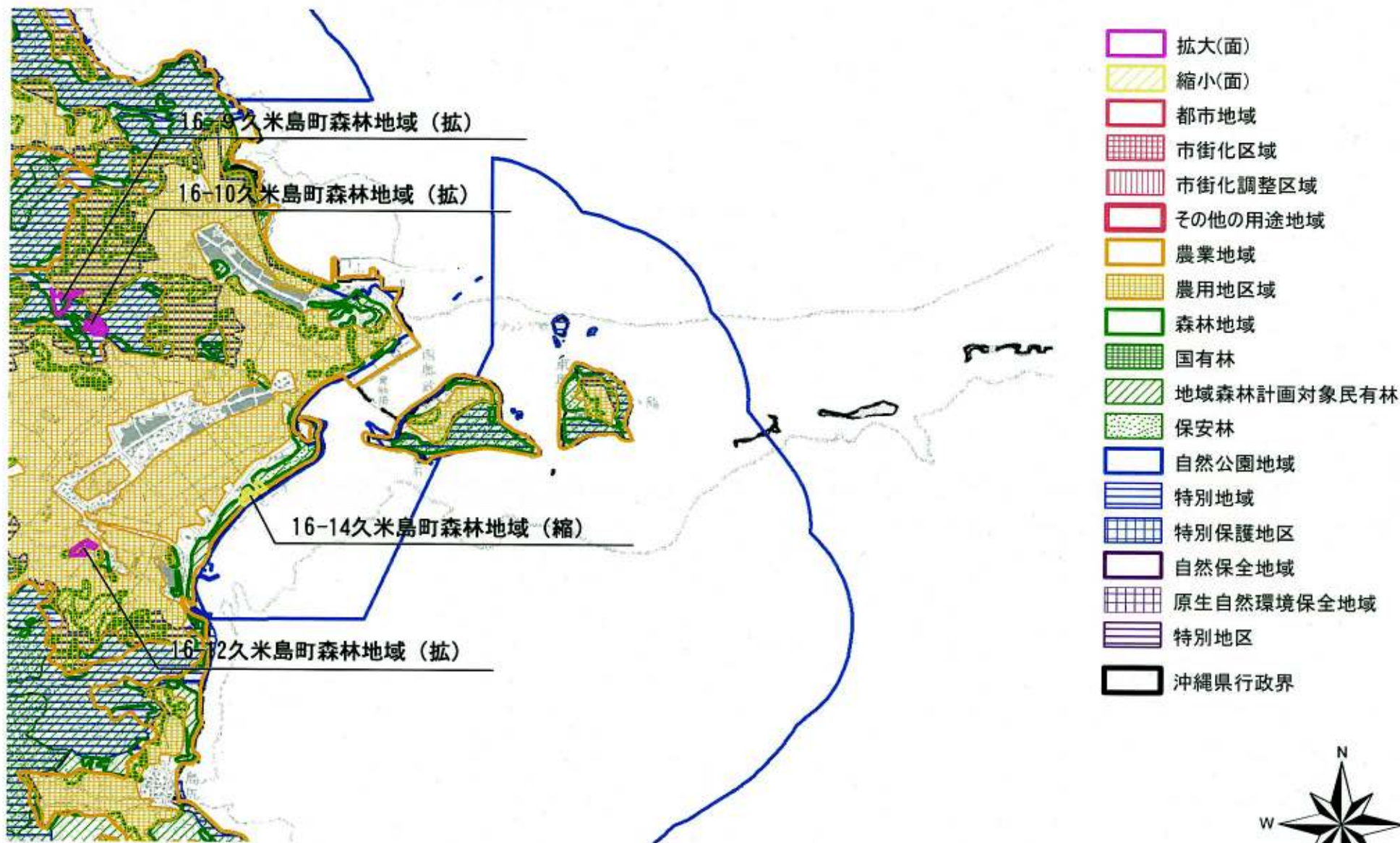


- 拡大(面)
- 縮小(面)
- 都市地域
- 市街化区域
- 市街化調整区域
- その他の用途地域
- 農業地域
- 農用地区域
- 森林地域
- 国有林
- 地域森林計画対象民有林
- 保安林
- 自然公園地域
- 特別地域
- 特別保護地区
- 自然保全地域
- 原生自然環境保全地域
- 特別地区
- 沖縄県行政界

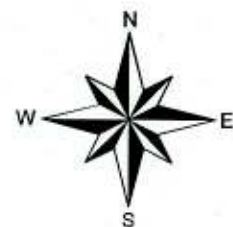


1 : 50, 000

変更区域図 19 (基本計画図 6-3)

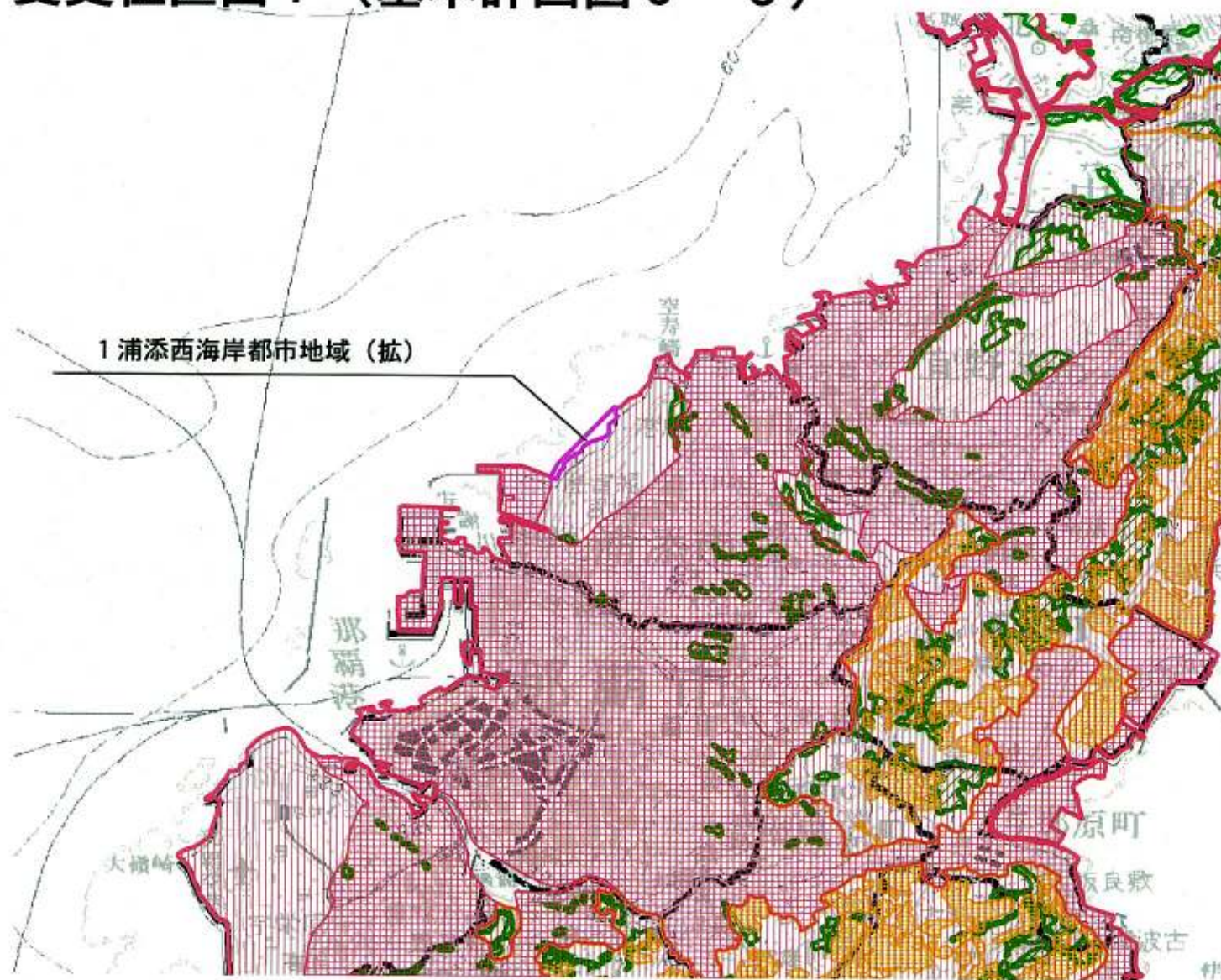












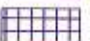

- 拡大(面)
- 縮小(面)
- 都市地域
- 市街化区域
- 市街化調整区域
- その他の用途地域
- 農業地域
- 農用地区域
- 森林地域
- 国有林
- 地域森林計画対象民有林
- 保安林
- 自然公園地域
- 特別地域
- 特別保護地区
- 自然保全地域
- 原生自然環境保全地域
- 特別地区
- 沖縄県行政界



1 : 50,000

変更位置図 1 (基本計画図 6-3)



-  拡大(面)
-  縮小(面)
-  都市地域
-  市街化区域
-  市街化調整区域
-  その他の用途地域
-  農業地域
-  農用地区域
-  森林地域
-  国有林
-  地域森林計画対象民有林
-  保安林
-  自然公園地域
-  特別地域
-  特別保護地区
-  自然保全地域
-  原生自然環境保全地域
-  特別地区
-  沖縄県行政界

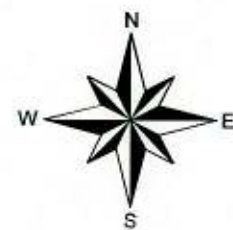


1 : 100,000

変更位置図 2 (基本計画図 6 - 4)

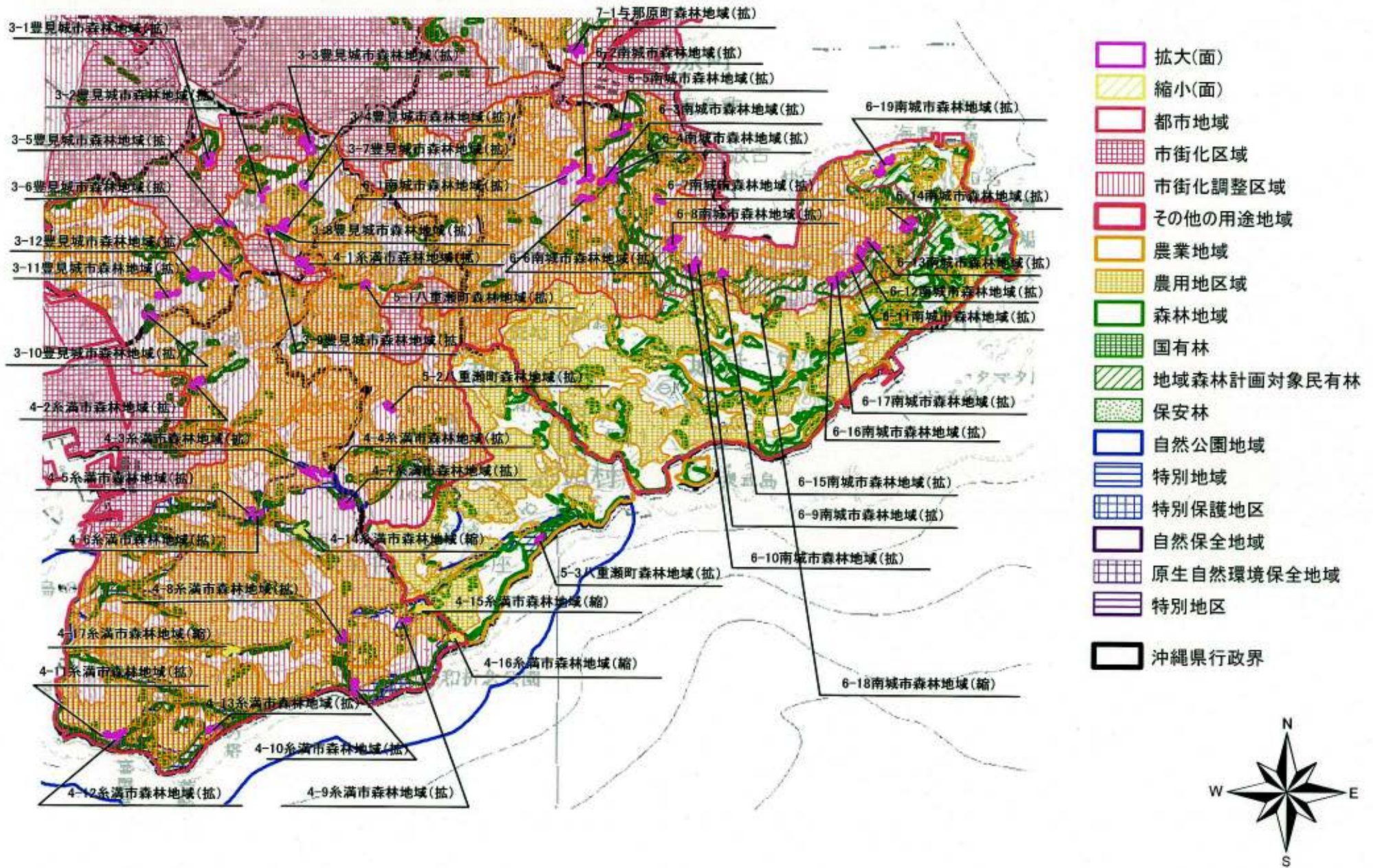


-  拡大(面)
-  縮小(面)
-  都市地域
-  市街化区域
-  市街化調整区域
-  その他の用途地域
-  農業地域
-  農用地区域
-  森林地域
-  国有林
-  地域森林計画対象民有林
-  保安林
-  自然公園地域
-  特別地域
-  特別保護地区
-  自然保全地域
-  原生自然環境保全地域
-  特別地区
-  沖縄県行政界

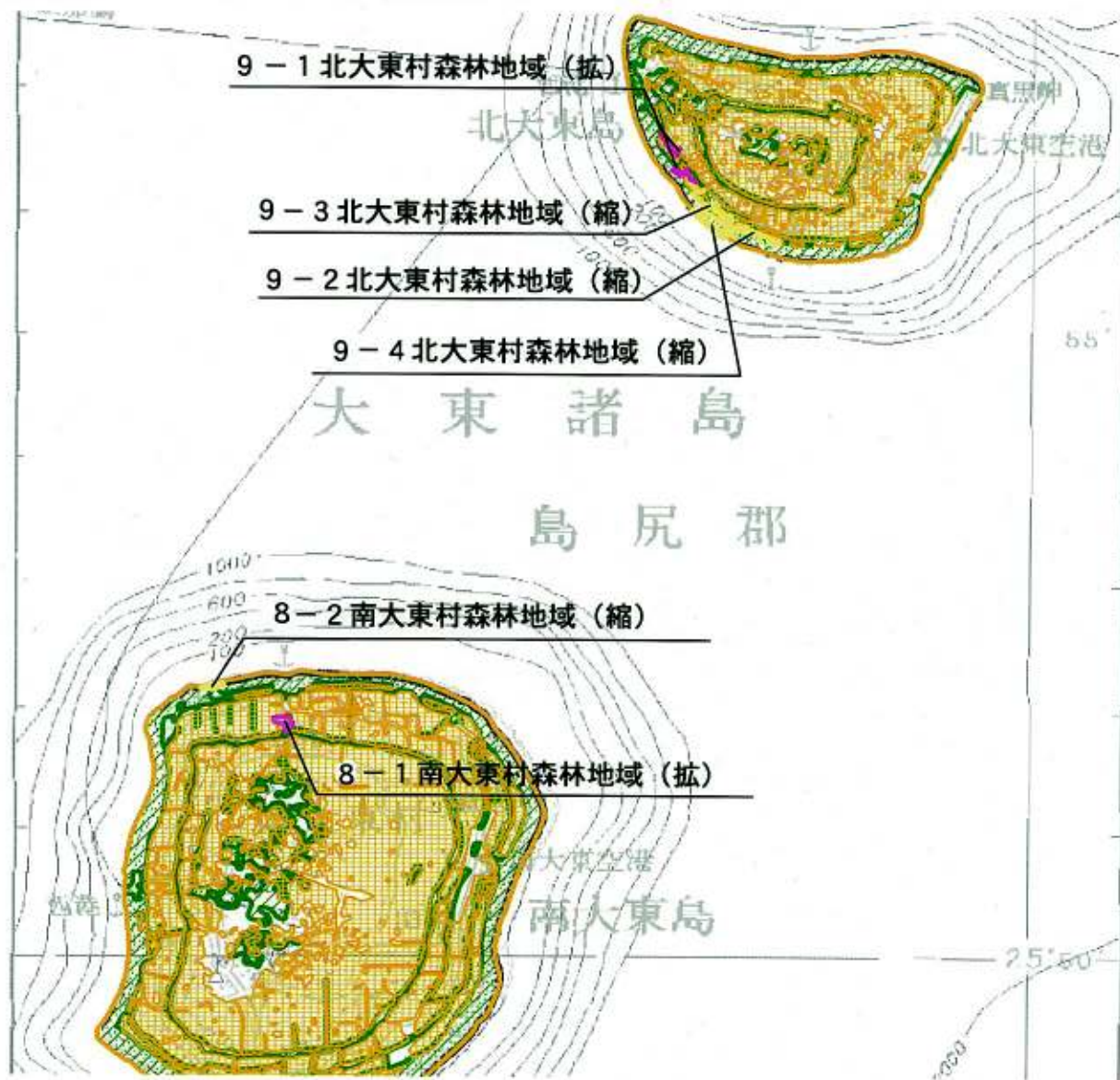


1 : 100,000

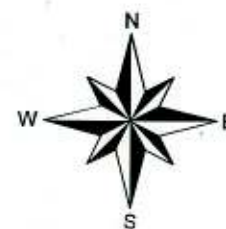
変更位置図 3 (基本計画図 6-3)



変更位置図 4 (基本計画図 6-3)

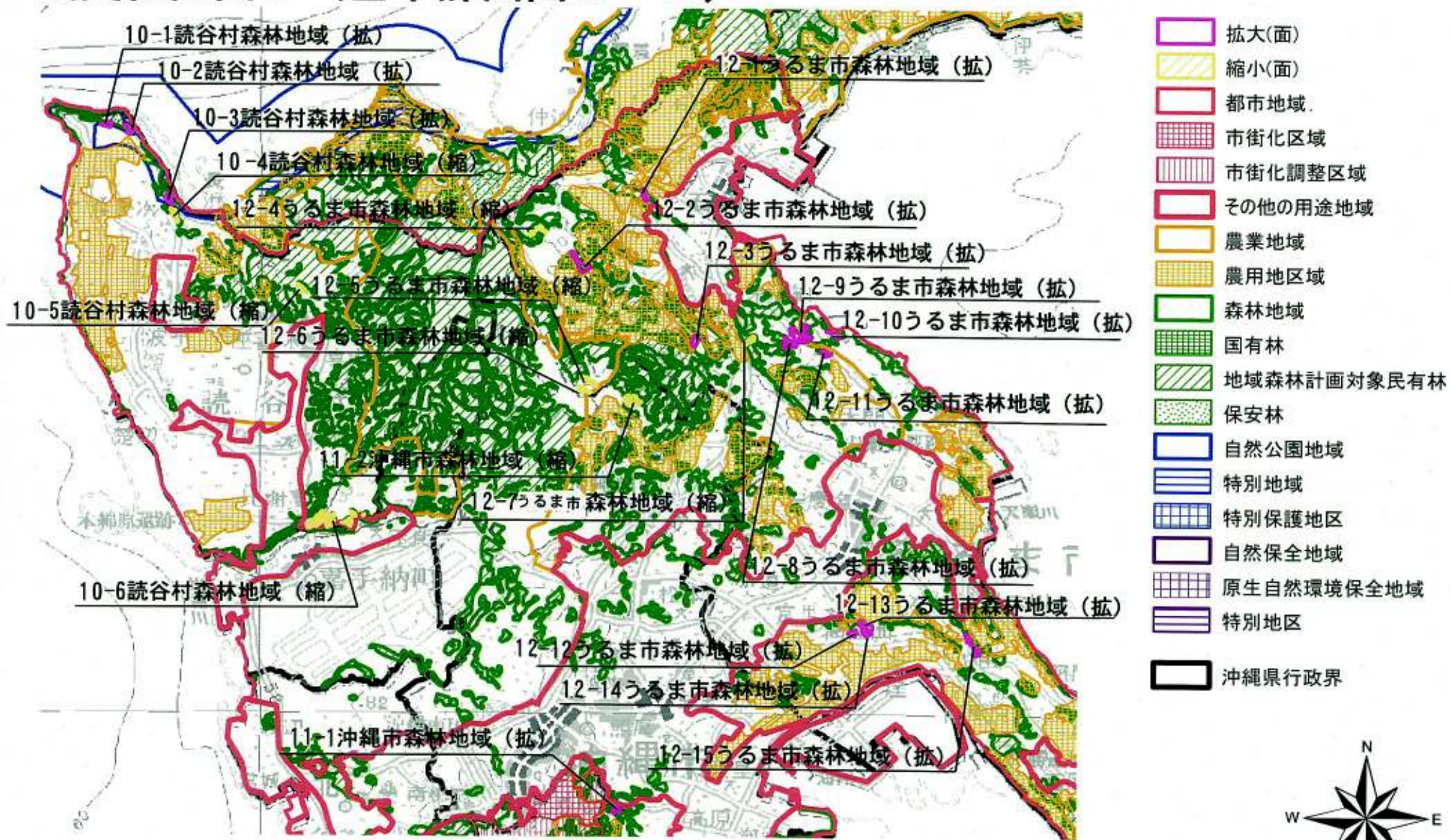


- 拡大(面)
- 縮小(面)
- 都市地域
- 市街化区域
- 市街化調整区域
- その他の用途地域
- 農業地域
- 農用地区域
- 森林地域
- 国有林
- 地域森林計画対象民有林
- 保安林
- 自然公園地域
- 特別地域
- 特別保護地区
- 自然保全地域
- 原生自然環境保全地域
- 特別地区
- 沖縄県行政界

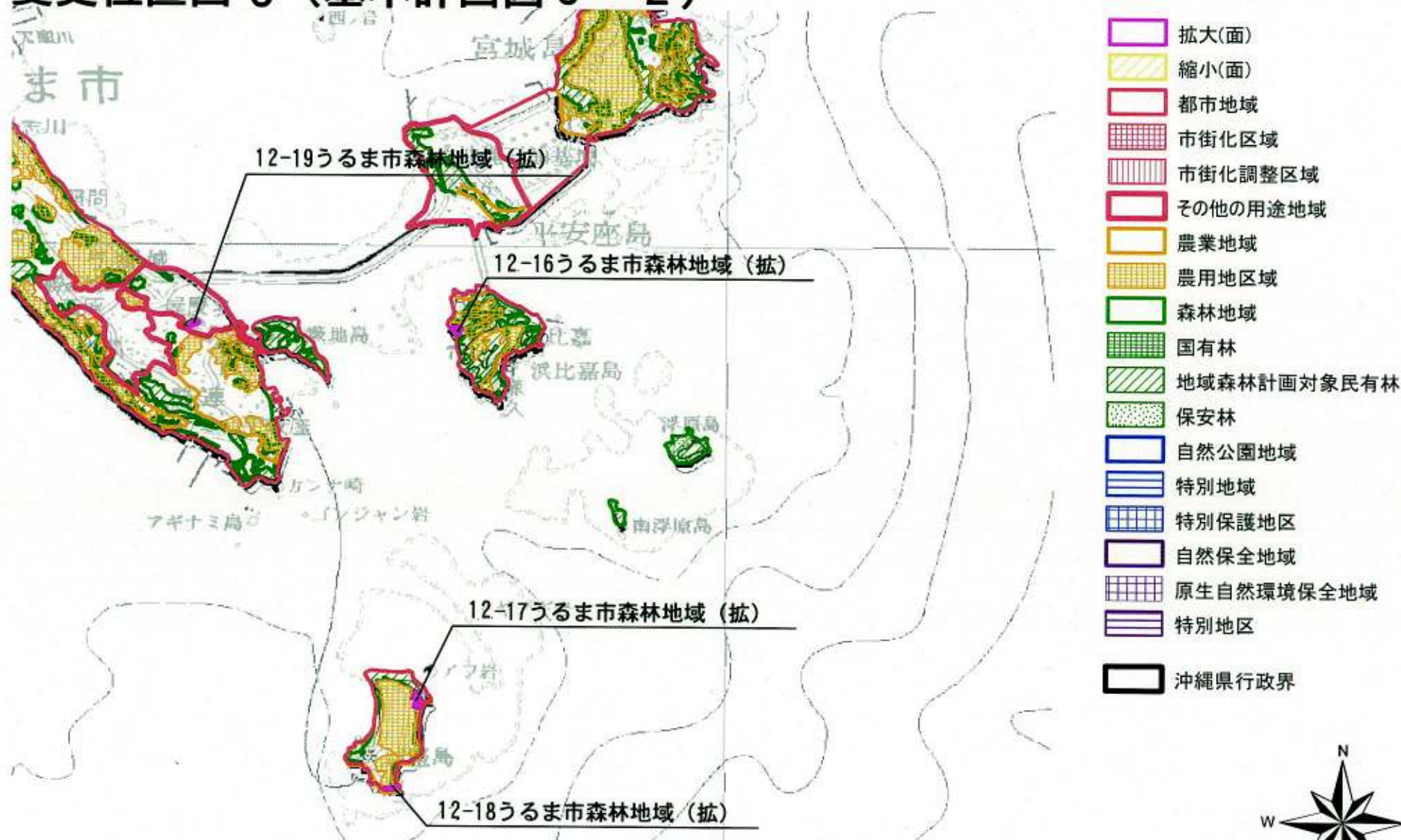


1 : 100, 000

変更位置図5 (基本計画図6-2)



変更位置図 6 (基本計画図 6-2)

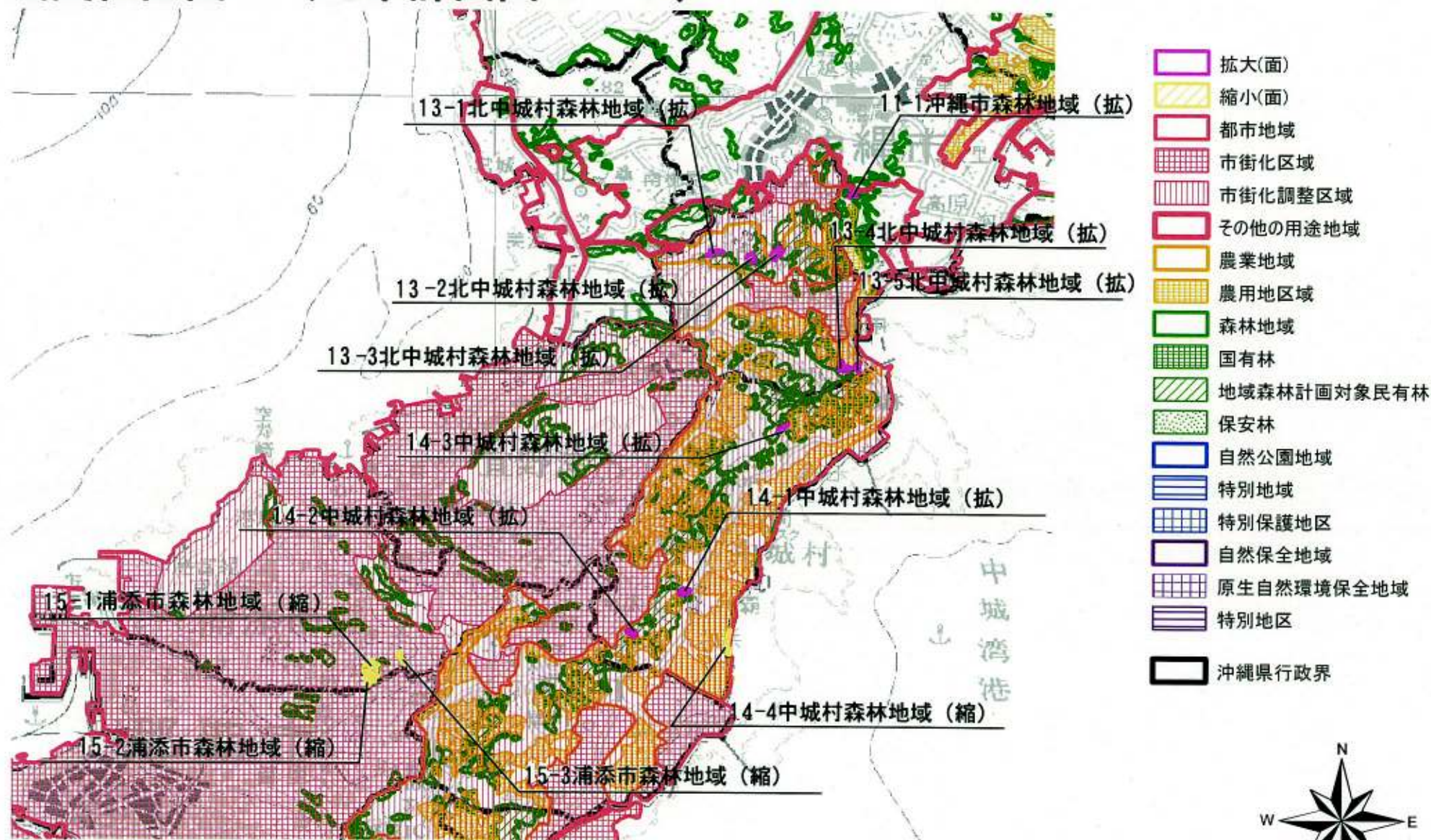


- 拡大(面)
- 縮小(面)
- 都市地域
- 市街化区域
- 市街化調整区域
- その他の用途地域
- 農業地域
- 農用地区域
- 森林地域
- 国有林
- 地域森林計画対象民有林
- 保安林
- 自然公園地域
- 特別地域
- 特別保護地区
- 自然保全地域
- 原生自然環境保全地域
- 特別地区
- 沖縄県行政界



1 : 100,000

変更位置図 7 (基本計画図 6-2)



変更位置図 8 (基本計画図 6-2)

