

目 次

○豊見城市・西原町・読谷村農業地域の変更（縮小）

総括図 . . . P 1

1－1 真玉橋地区 . . . P 2

豊見城市真玉橋・嘉数

1－2 渡橋名地区 . . . P 3

豊見城市渡橋名

1－3 那覇北中城線沿道幸地地区 . P 4

西原町幸地

1－4 浦添西原線翁長地区 . . . P 5

西原町翁長・呉屋・津花波・棚原・小橋川

1－5 国道329号内間・掛保久地区 . . P 6

西原町内間・掛保久・小那覇

1－6 小波津・桃原・安室地区 . . . P 7

西原町小波津・桃原・安室・我謝

1－7 兼久地区 . . . P 8

西原町兼久

1－8 高志保西地区 . . . P 9

読谷村高志保・渡慶次・長浜

○宮古八重山森林地域の変更（拡大）（縮小）

総括図 . . . P 10

2－1 宮古八重山地域 . . . P 11

宮古島市（旧平良市）平良字狩俣

2－2 宮古八重山地域 . . . P 12

宮古島市（旧平良市）平良字島尻

2－3 宮古八重山地域 . . . P 13

宮古島市（旧平良市）平良字松原

2－4 宮古八重山地域 . . . P 14

宮古島市（旧平良市）平良字東仲宗根添

2－5 宮古八重山地域 . . . P 15

宮古島市（旧平良市）平良字東仲宗根添

2－6 宮古八重山地域 . . . P 16

宮古島市（旧城辺町）城辺字新城

2－7 宮古八重山地域 . . . P 17

宮古島市（旧城辺町）城辺字西里添・城辺字福里

2－8 宮古八重山地域 . . . P 18

宮古島市（旧下地町）下地字嘉手苺

2－9宮古八重山地域	．．．	P 19
宮古島市（旧下地町）	下地字来間	
2－10宮古八重山地域	．．．	P 20
多良間村仲筋		
2－11宮古八重山地域	．．．	P 21
石垣市新川		
2－12宮古八重山地域	．．．	P 22
石垣市伊原間		

2－13宮古八重山地域	．．．	P 23
石垣市崎枝		
2－14宮古八重山地域	．．．	P 24
石垣市名蔵		
2－15宮古八重山地域	．．．	P 25
与那国町与那国		

この地図の作成に当たっては、国土地理院長の承認を得て、同院発行の基盤地図情報を使用した。
測量法に基づく国土地理院長承認（使用）R 4JHs 281

総括図

1:163,000



1-8 高志保西地区

1-4 浦添西原線翁長地区(西-2)

1-3 那覇北中城線沿道幸地地区(西-1)

1-5 国道329号内間・掛保久地区(西-3)

1-6 小波津・桃原・安室地区(西-4)

1-7 兼久地区(西-5)

1-1 真玉橋地区(豊-1)

1-2 渡橋名地区(豊-2)

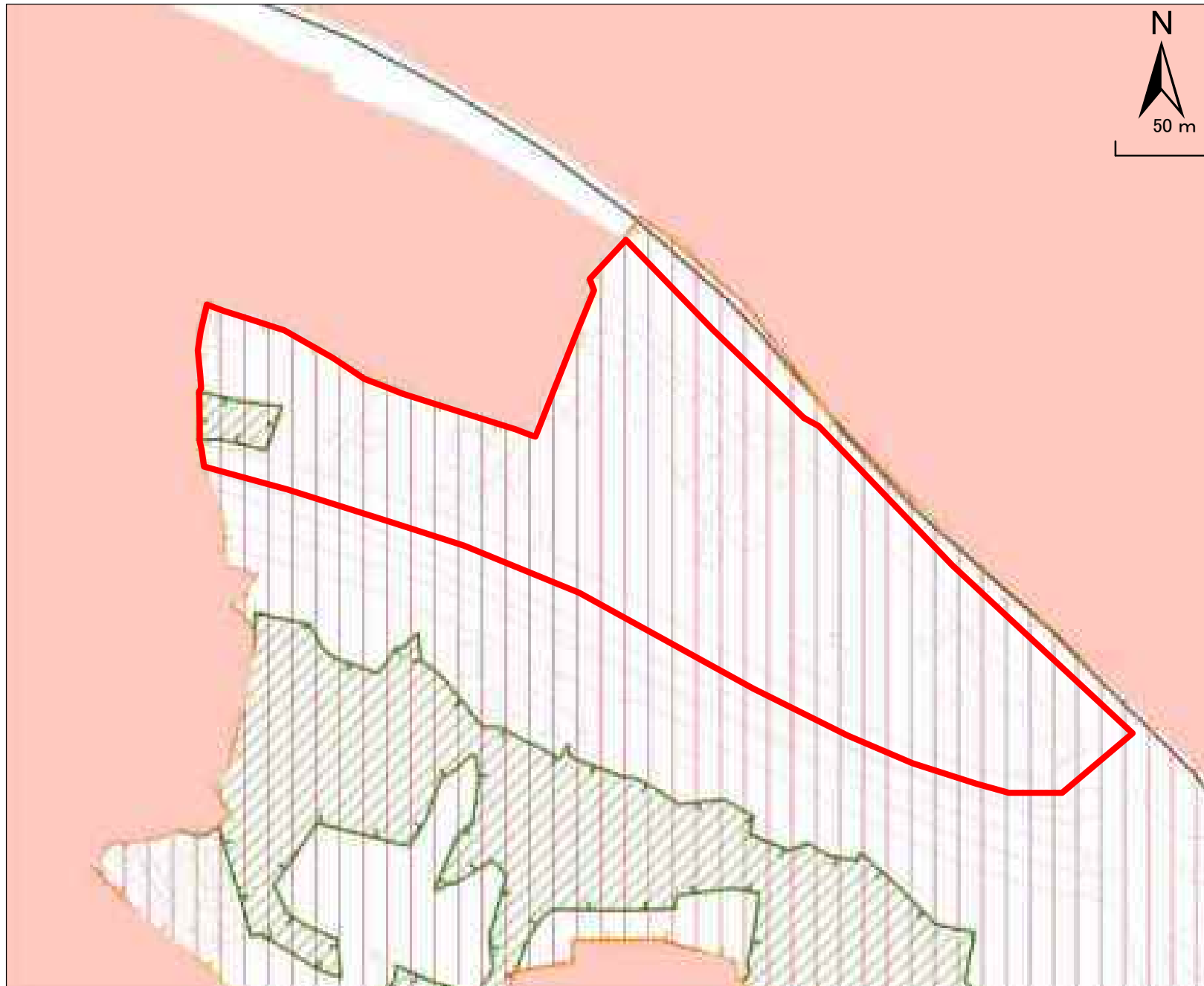
変更区域



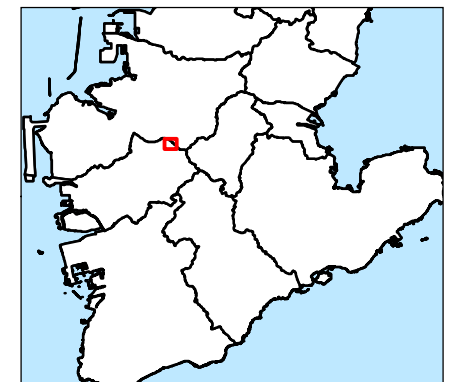
凡 例		記号
五 地 域	参考表示	
都市地域	市街化区域	
	市街化調整区域	
	その他都市計画区域における用途地	
農業地域	農用地区域	
森林地域	国有林	
	地域森林計 対象民林	
	保安林	
自然公園地域	特別地域	
	特別保護地区	
自然保全地域	特別地区	
	原生自然環 保 全 地 域	

1-1 真玉橋地区(豊-1):豊見城市 (縮小)

1:3,000

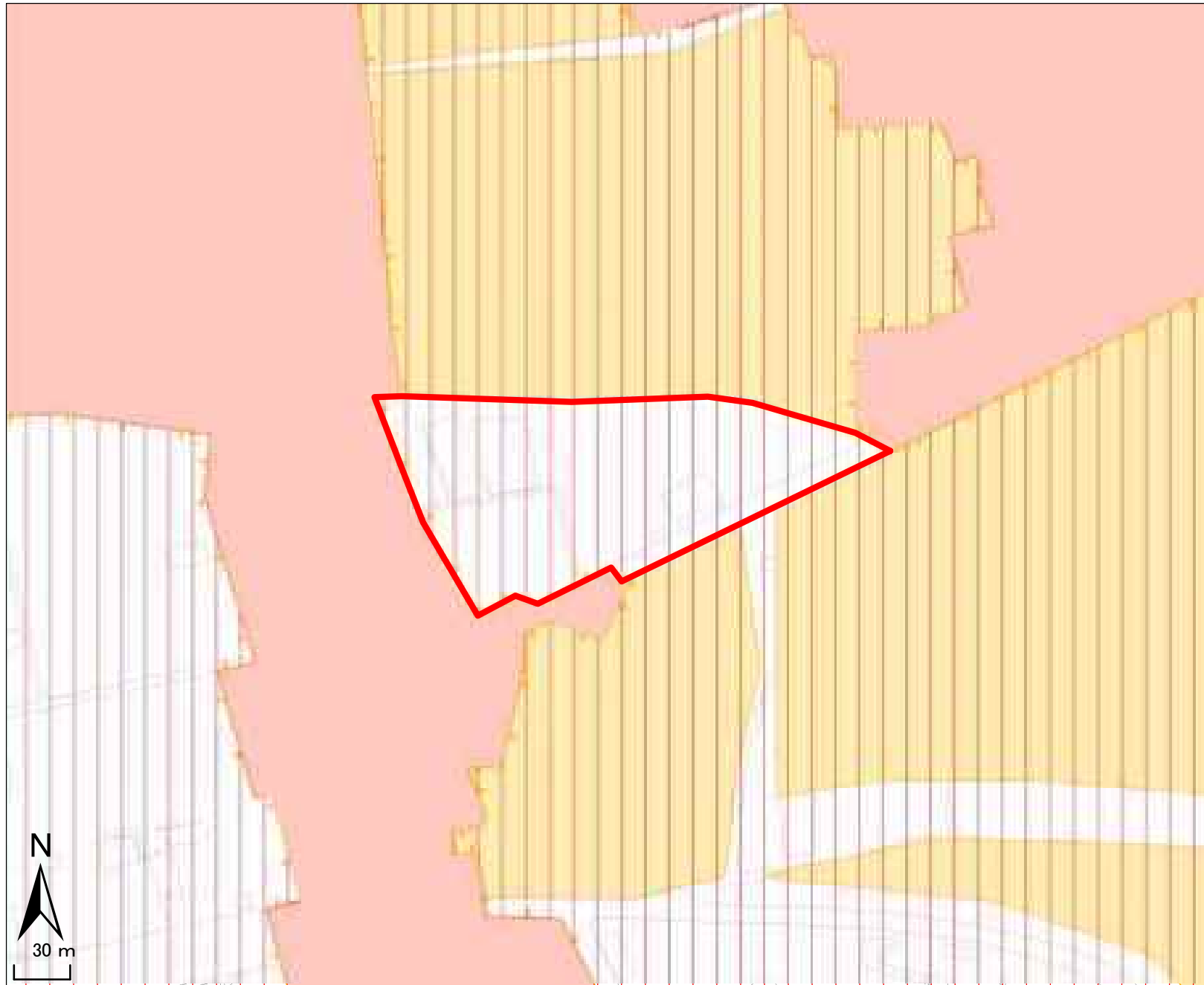


凡 例		記号
五 地 域	参考表示	
都市地域	市街化区域	[Red dashed border]
	市街化調整区域	[Red solid fill]
	その他都市計画区域における用途地	[Red vertical lines]
農業地域	農用地区域	[Orange dashed border]
森林地域	国有林	[Green solid fill]
	地域森林計画対象民有林	[Green diagonal lines]
	保安林	[Green dotted fill]
自然公園地域	特別地域	[Blue dashed border]
	特別保護地区	[Blue solid fill]
自然保全地域	特別地区	[Purple dashed border]
	原生自然環境保全地域	[Purple solid fill]
変更区域		[Red solid border]



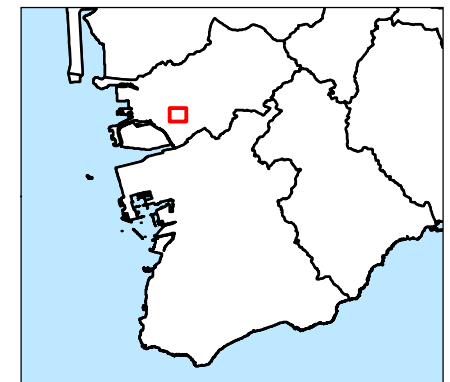
1-2 渡橋名地区(豊-2):豊見城市 (縮小)

1:3,000



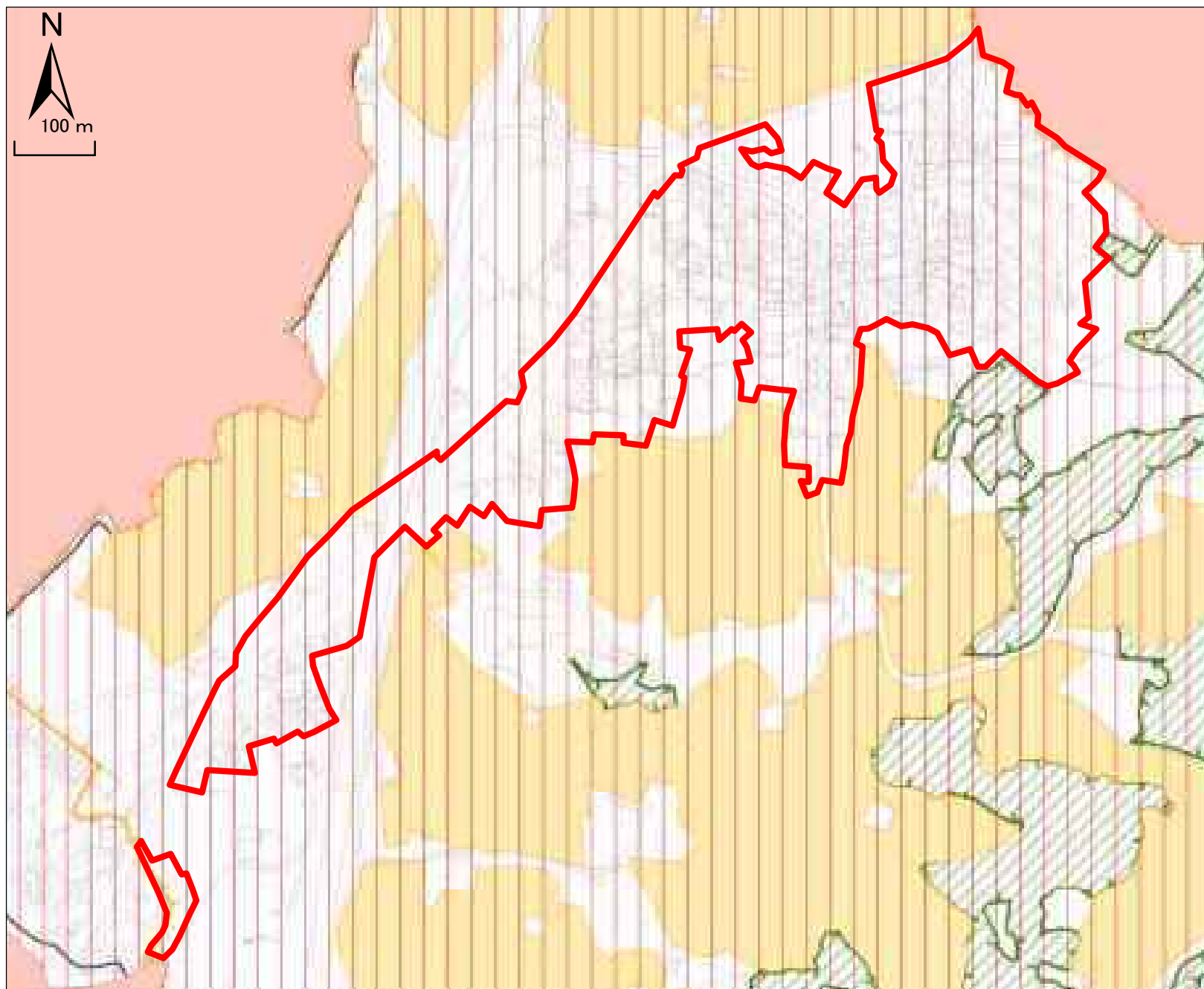
凡 例		記号
五 地 域	参 考 表 示	
都 市 地 域		
	市街化区域	
	市街化調整区域	
	その他都市計画区 における用途地	
農 業 地 域		
	農用地区域	
森 林 地 域		
	国 有 林	
	地 域 森 林 計 画 対 象 民 林	
	保 安 林	
自 然 公 園 地 域		
	特 別 地 域	
	特 別 保 護 地 区	
自 然 保 全 地 域		
	特 別 地 区	
	原 生 自 然 環 境 保 全 地 域	

変更区域	
------	--



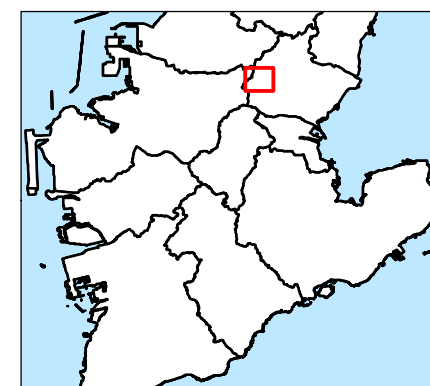
1-3 那覇北中城線沿道幸地地区(西-1):西原町 (縮小)

1:7,000



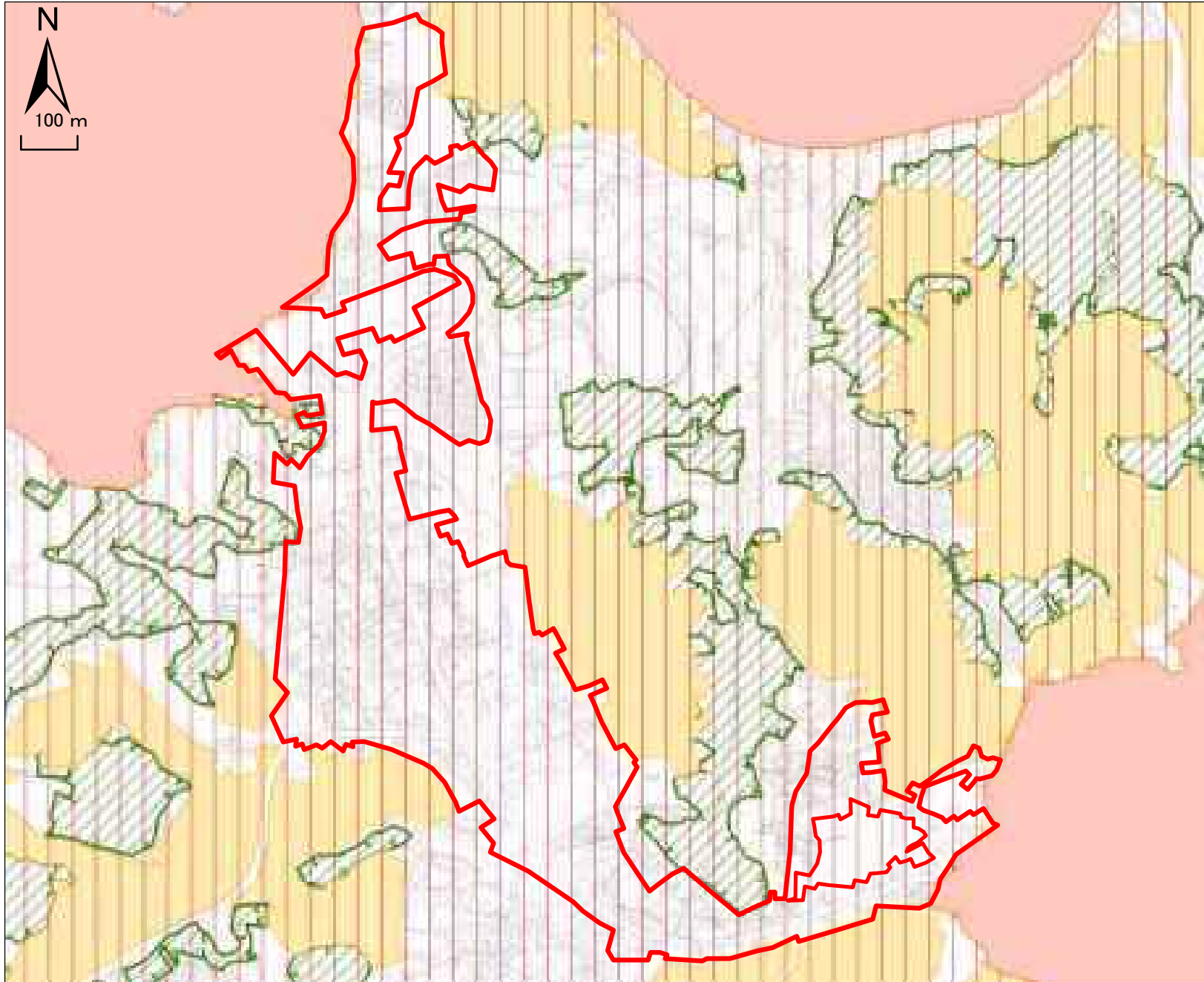
凡 例		記 号
五 地 域	参 考 表 示	
都 市 地 域		
	市 街 化 区 域	
	市 街 化 調 整 区 域	
	そ の 他 都 市 計 画 区 域 に お け る 用 途 地	
農 業 地 域		
	農 用 地 区 域	
森 林 地 域		
	国 有 林	
	地 域 森 林 計 画 対 象 民 林	
	保 安 林	
自 然 公 園 地 域		
	特 別 地 域	
	特 別 保 護 地 区	
自 然 保 全 地 域		
	特 別 地 区	
	原 生 自 然 環 境 保 全 地 域	

変更区域



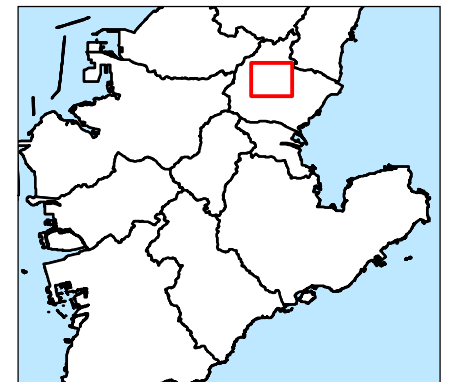
1-4 浦添西原線翁長地区(西-2):西原町(縮小)

1:10,000



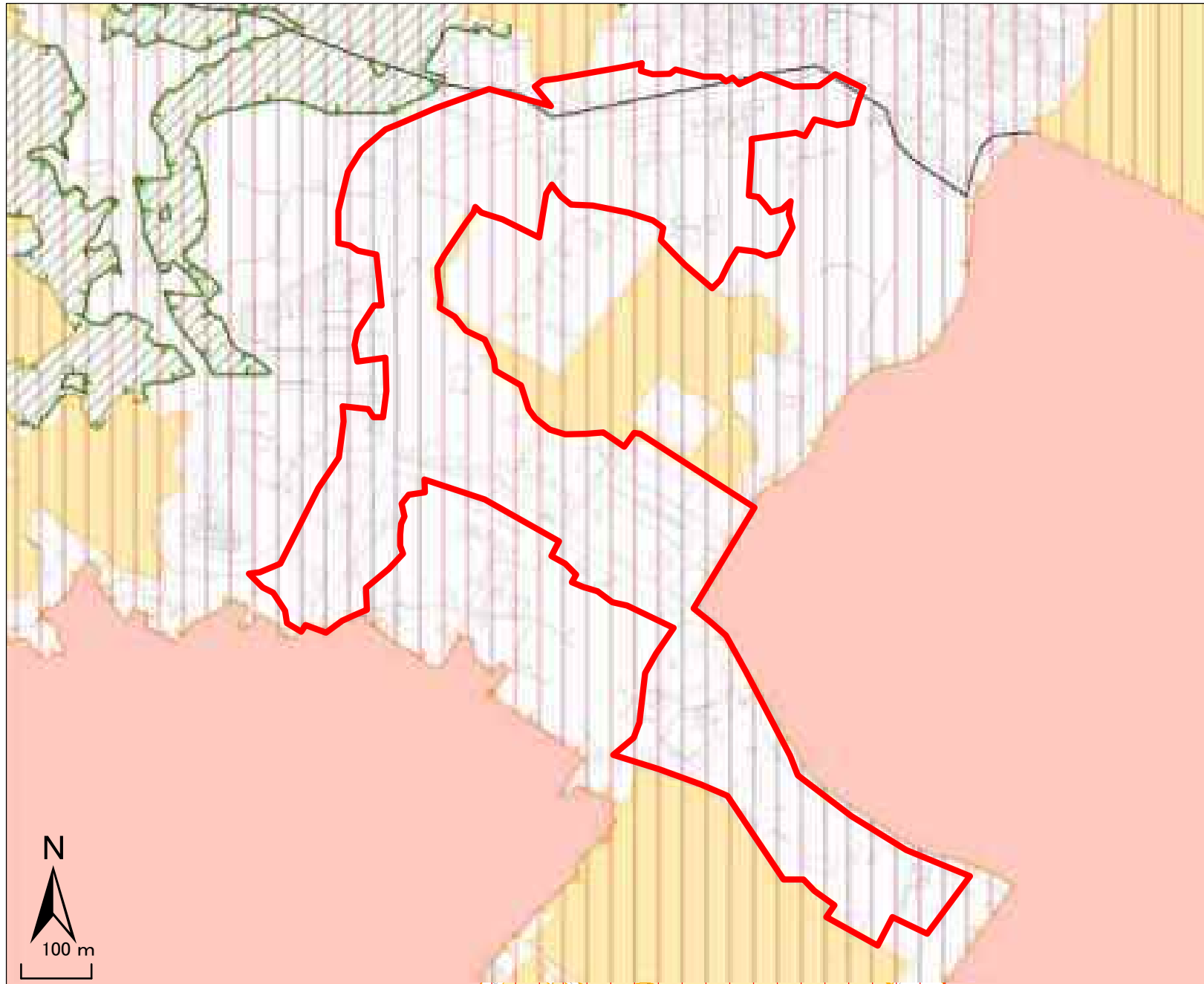
凡 例		記号
五 地 域	参考表示	
都市地域	市街化区域	[Red dashed border]
	市街化調整区域	[Red solid fill]
	その他都市計画区における用途地	[Red diagonal lines]
農業地域	農用地区域	[Orange dashed border]
森林地域	国有林	[Green solid fill]
	地域森林計画上の対象民有林	[Green diagonal lines]
	保安林	[Green dotted fill]
自然公園地域	特別地域	[Blue dashed border]
	特別保護地区	[Blue solid fill]
自然保全地域	特別地区	[Purple dashed border]
	原生自然環境保全地域	[Purple solid fill]

変更区域 [Red solid border]



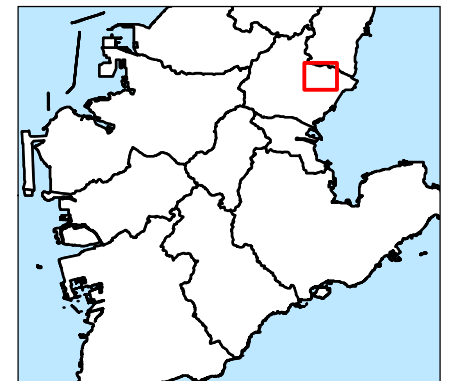
1-5 国道329号内間・掛保久地区(西-3):西原町(縮小)

1:8,000



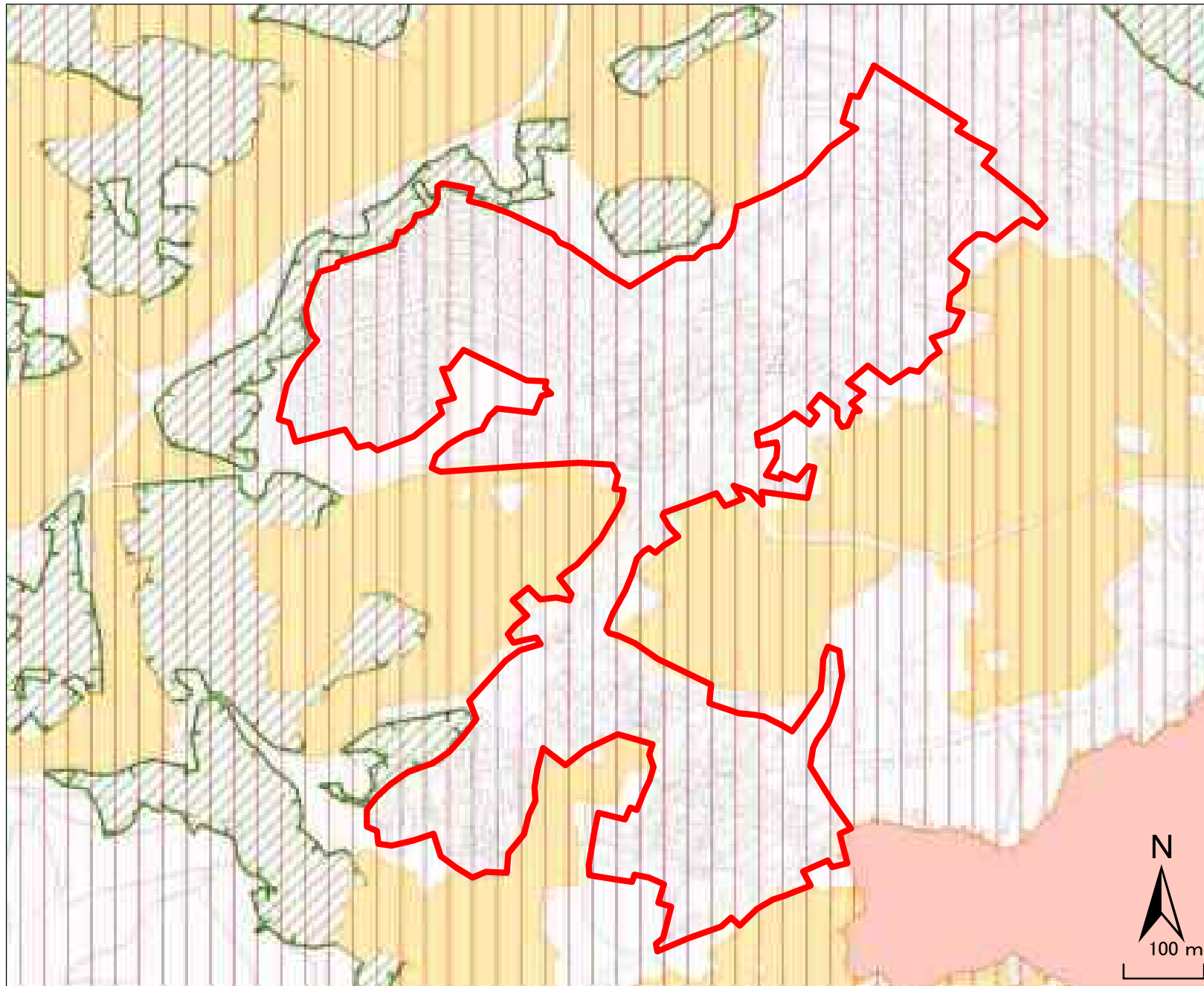
凡 例		記号
五 地 域	参 考 表 示	
都 市 地 域	市街化区域	[Red dashed border]
	市街化調整区域	[Red vertical lines]
	その他都市計画区域における用途地	[Red diagonal lines]
農 業 地 域	農用地区域	[Yellow dashed border]
森 林 地 域	国 有 林	[Green solid fill]
	地 域 森 林 計 画 対 象 民 林	[Green diagonal lines]
	保 安 林	[Green dotted fill]
自 然 公 園 地 域	特 別 地 域	[Blue dashed border]
	特 別 保 護 地 区	[Blue grid]
自 然 保 全 地 域	特 別 地 区	[Purple dashed border]
	原 生 自 然 環 境 保 全 地 域	[Purple grid]

変更区域 [Red solid border]

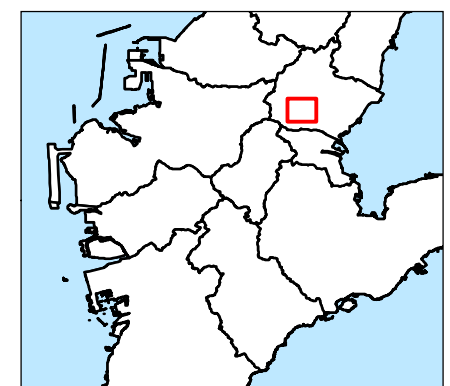


1-6 小波津・桃原・安室地区(西-4):西原町(縮小)

1:7,000

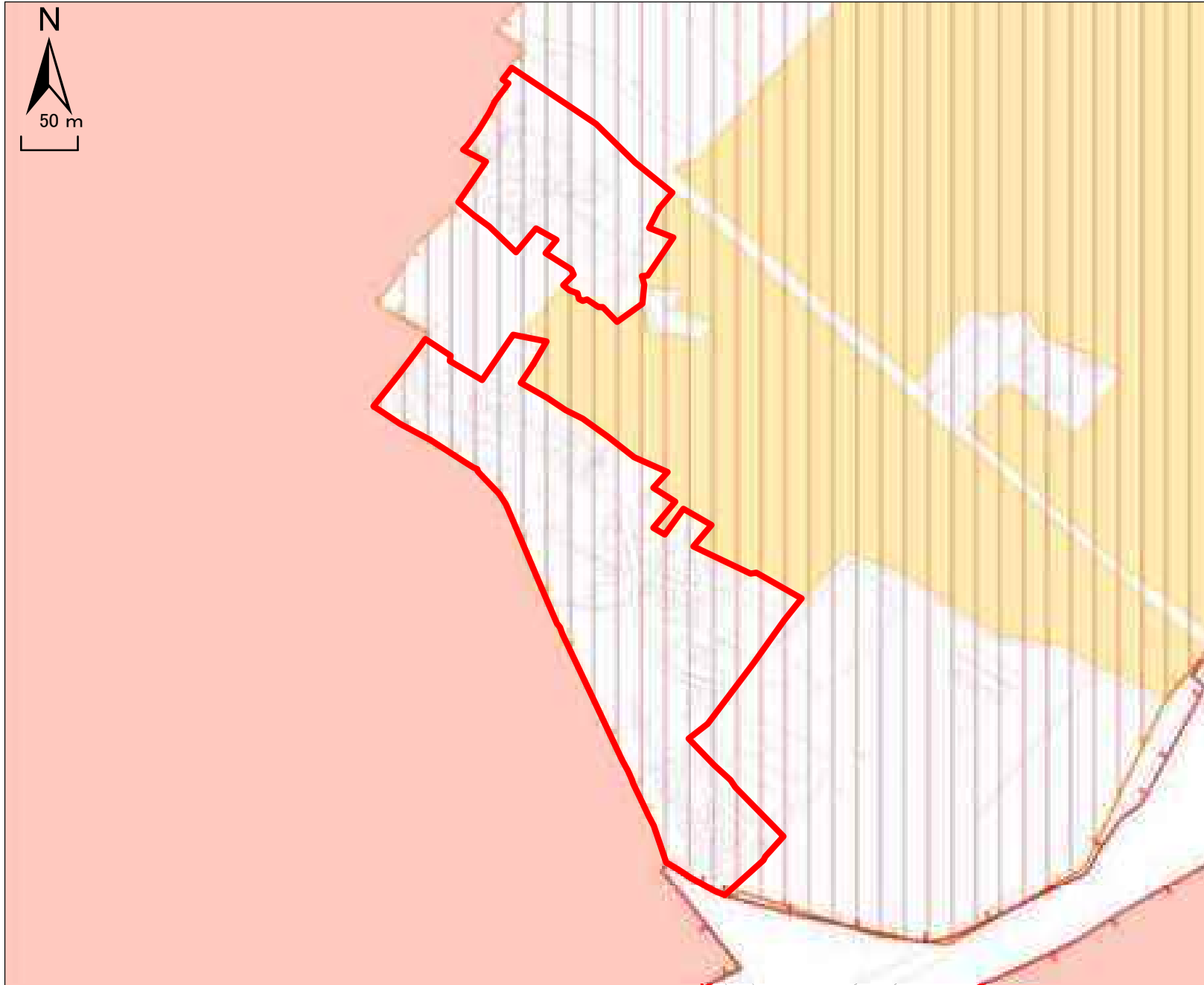


凡 例		記号
五 地 域	参考表示	
都市地域	市街化区域	[Red dashed border]
	市街化調整区域	[Red solid fill]
	その他都市計画区における用途地	[Red vertical lines]
農業地域	農用地区域	[Yellow solid fill]
森林地域	国有林	[Green solid fill]
	地域森林計 対 象 民 林	[Green diagonal lines]
	保安林	[Green dotted fill]
自然公園地域	特別地域	[Blue solid fill]
	特別保護地区	[Blue grid]
自然保全地域	特別地区	[Purple solid fill]
	原生自然環 保 全 地域	[Purple grid]
変更区域		[Red solid border]



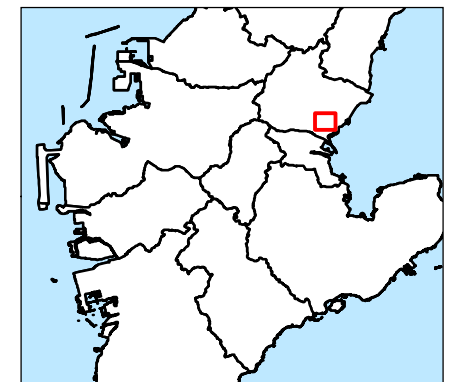
1-7 兼久地区(西-5):西原町 (縮小)

1:5,000



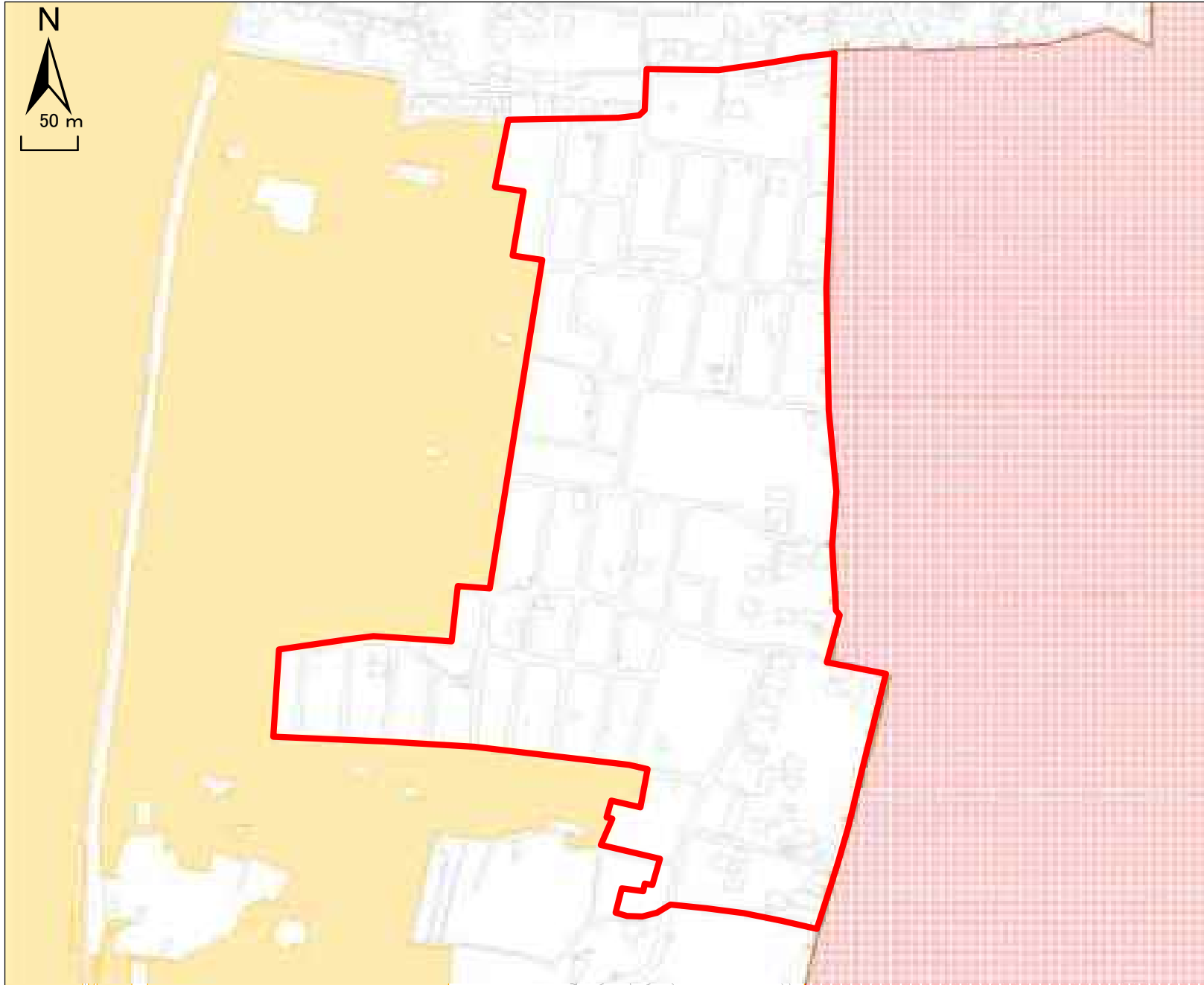
凡 例		記号
五 地 域	参 考 表 示	
都 市 地 域		
	市街化区域	
	市街化調整区域	
	その他都市計画区域における用途地	
農 業 地 域		
	農用地区域	
森 林 地 域		
	国 有 林	
	地 域 森 林 計 画 対 象 民 林	
	保 安 林	
自 然 公 園 地 域		
	特 別 地 域	
	特 別 保 護 地 区	
自 然 保 全 地 域		
	特 別 地 区	
	原 生 自 然 環 境 保 全 地 域	

変更区域	
------	--



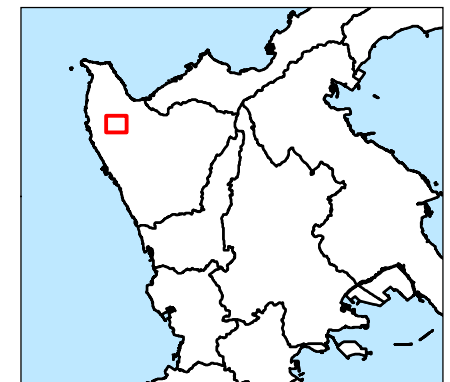
1-8 高志保西地区:読谷村(縮小)

1:5,000

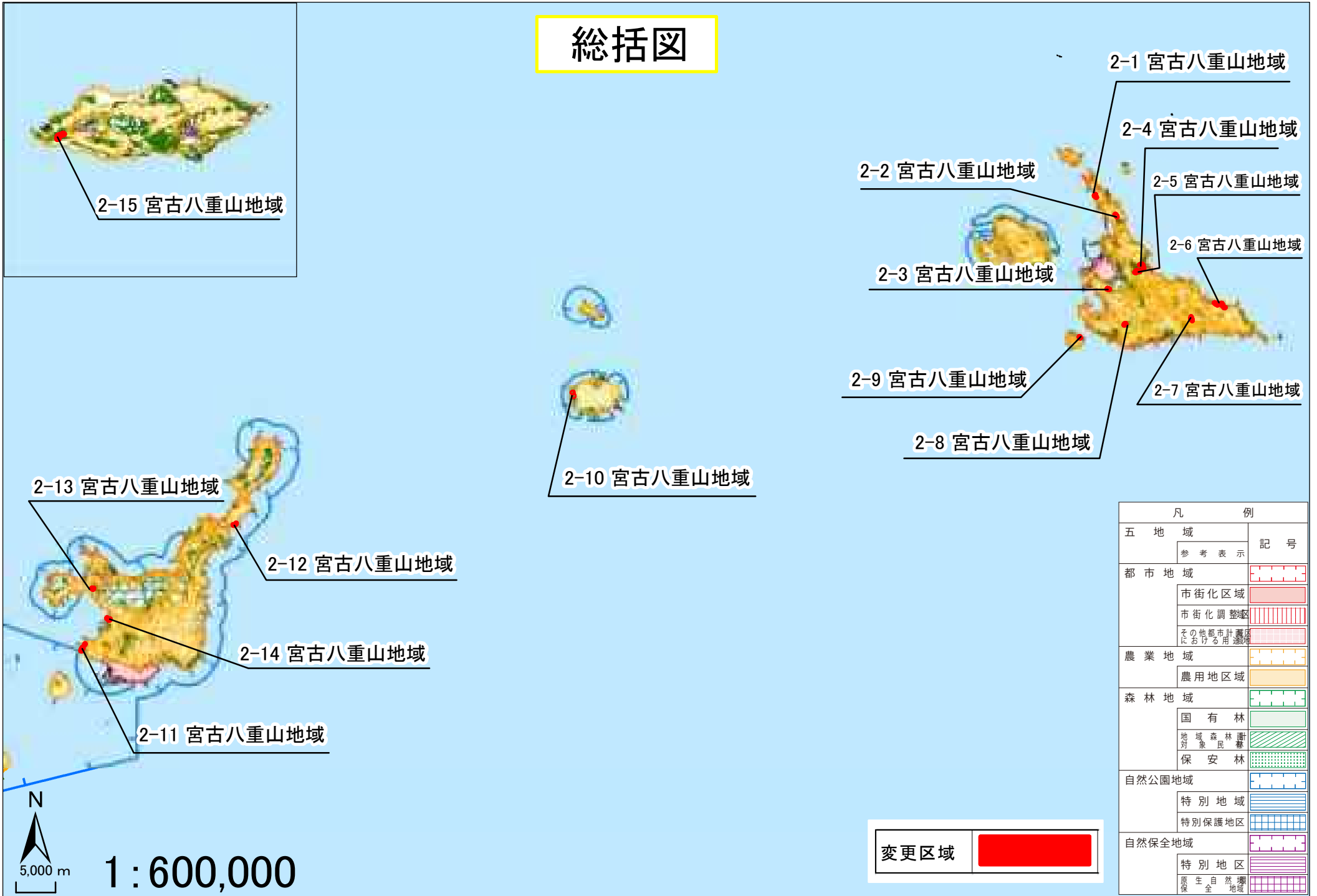


凡 例		記号
五 地 域	参 考 表 示	
都 市 地 域		[Red dashed border]
	市街化区域	[Red solid fill]
	市街化調整区域	[Red vertical lines]
	その他都市計画区域 における用途地	[Red horizontal lines]
農 業 地 域		[Orange dashed border]
	農用地区域	[Orange solid fill]
森 林 地 域		[Green dashed border]
	国 有 林	[Green solid fill]
	地 域 森 林 計 画 対 象 民 林	[Green diagonal lines]
	保 安 林	[Green dotted fill]
自 然 公 園 地 域		[Blue dashed border]
	特 別 地 域	[Blue horizontal lines]
	特 別 保 護 地 区	[Blue grid]
自 然 保 全 地 域		[Purple dashed border]
	特 別 地 区	[Purple horizontal lines]
	原 生 自 然 環 境 保 全 地 域	[Purple grid]

変更区域	[Red solid border]
------	--------------------



総括図

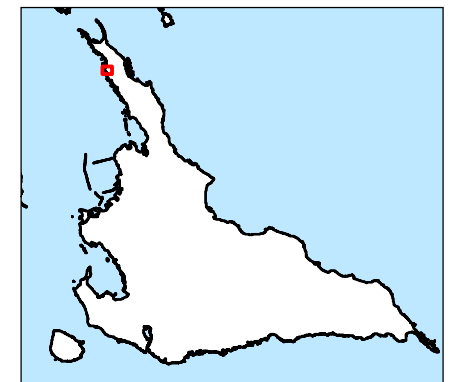


2-1 宮古八重山地域：宮古島市(旧平良市) (拡大)

1:3,000



凡 例		記号
五 地 域	参考表示	
都市地域	市街化区域	[Red dashed border]
	市街化調整区域	[Red solid fill]
	その他都市計画区における用途地	[Red diagonal lines]
農業地域	農用地区域	[Orange dashed border]
森林地域	国有林	[Green solid fill]
	地域森林計画対象民有林	[Green diagonal lines]
	保安林	[Green dotted fill]
自然公園地域	特別地域	[Blue dashed border]
	特別保護地区	[Blue solid fill]
自然保全地域	特別地区	[Purple dashed border]
	原生自然環境保全地域	[Purple solid fill]
変更区域		[Red solid border]



2-2 宮古八重山地域：宮古島市(旧平良市) (拡大)

1:3,000



凡 例		記号
五 地 域	参考表示	
都市地域	市街化区域	
	市街化調整区域	
	その他都市計画区 における用途地	
農業地域	農用地区域	
森林地域	国有林	
	地域森林計 対象民林	
	保安林	
自然公園地域	特別地域	
	特別保護地区	
自然保全地域	特別地区	
	原生自然環 保全地域	
変更区域		

