

別添

計画図(変更位置図・変更区域図)

## 目 次

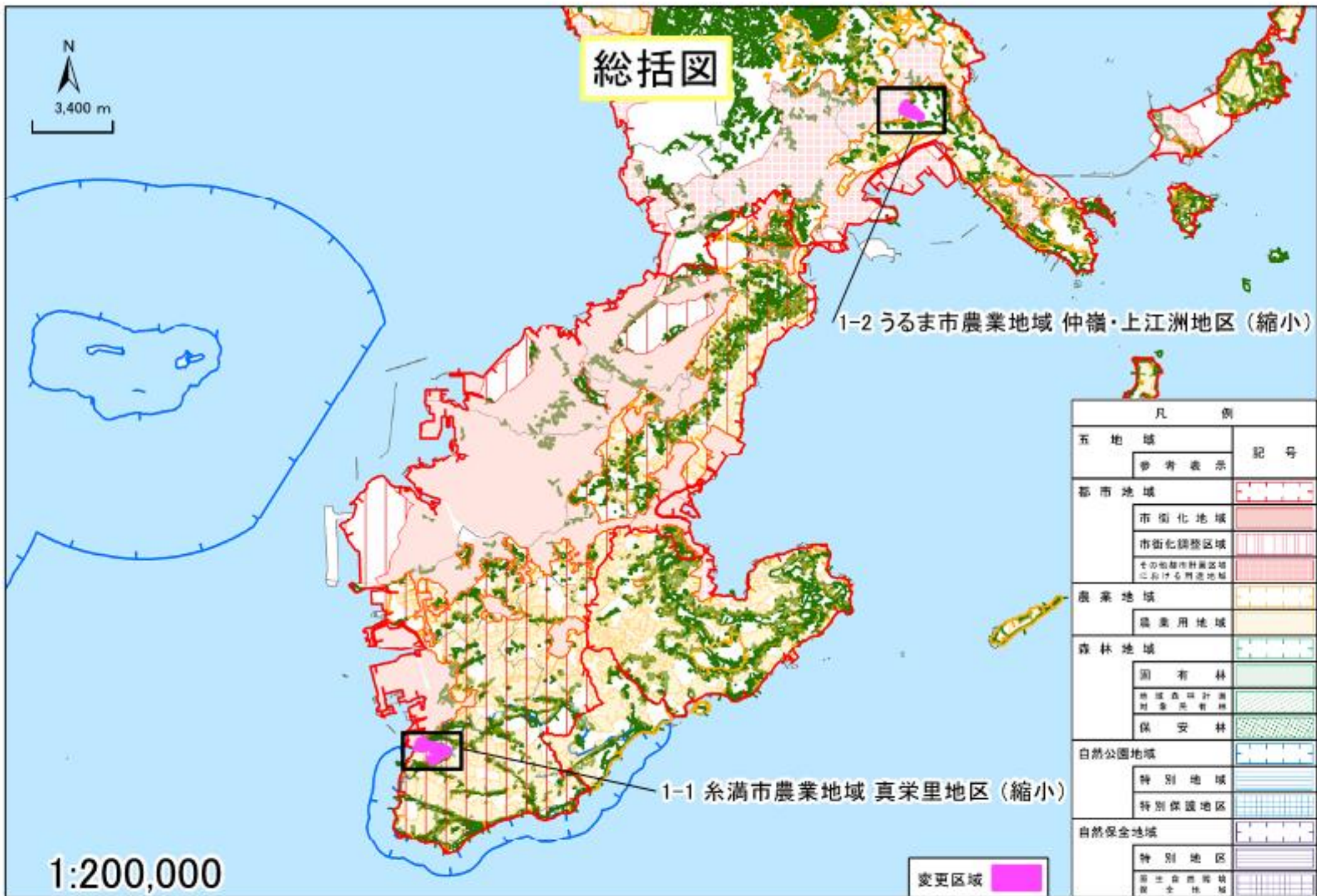
### ○糸満市・うるま市 農業地域の変更(縮小)

総括図	・・・ P 1
1-1 糸満市農業地域 真栄里地区(縮小)	・・・ P 3
1-2 うるま市農業地域 仲嶺・上江洲地区(縮小)	・・・ P 5

### ○沖縄北部森林地域の変更(拡大)(縮小)

総括図	・・・ P 7
2-1 東村森林地域 慶佐次(拡大)	・・・ P 9
2-2 名護市森林地域(旧名護町)名護(縮小)	・・・ P 11
2-3 名護市森林地域(旧久志村)瀬嵩汀間(縮小)	・・・ P 13
2-4 名護市森林地域(旧久志村)瀬嵩汀間(拡大)	・・・ P 15
2-5 名護市森林地域(旧久志村)辺野古(縮小)	・・・ P 17
2-6 宜野座村森林地域 松田(拡大)	・・・ P 19

この地図の作成に当たっては、  
国土地理院長の承認を得  
て、同院発行の基盤地図情報  
を使用した。  
測量法に基づく国土地理院長  
承認(使用)R 5JHs 101








# 総括図

1-2 うるま市農業地域 仲嶺・上江洲地区 (縮小)

1-1 糸満市農業地域 真栄里地区 (縮小)

変更区域 

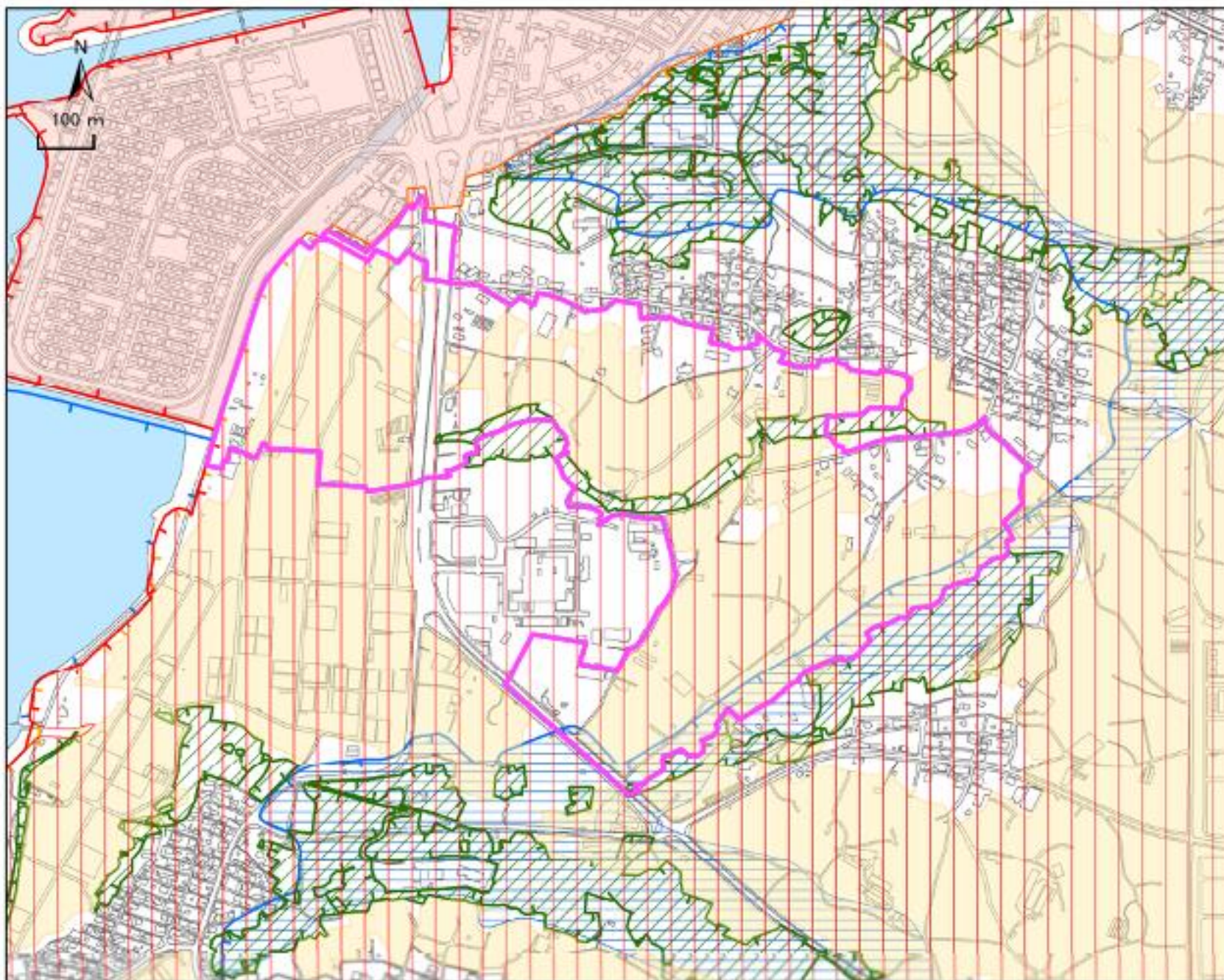
1:200,000

Source: Esri, Maxar, Earthstar Geographics, and the GIS User Community



# 1-1 糸満市農業地域 真栄里地区 (縮小)

1:10,000



凡 例		記号
五 地 域	表示	
都市地域	市街化地域	[Red dashed pattern]
	市街化調整区域	[Red vertical lines]
	土の付帯市街地帯に於ける用途地域	[Red horizontal lines]
農業地域	農業用地	[Yellow solid]
森林地域	固有林	[Green solid]
	地区森林計画対象用林	[Green diagonal lines]
	保安林	[Green cross-hatch]
自然公園地域	特別地域	[Blue horizontal lines]
	特別保護地区	[Blue vertical lines]
自然保全地域	特別地区	[Purple horizontal lines]
	国土自然環境保全地域	[Purple cross-hatch]

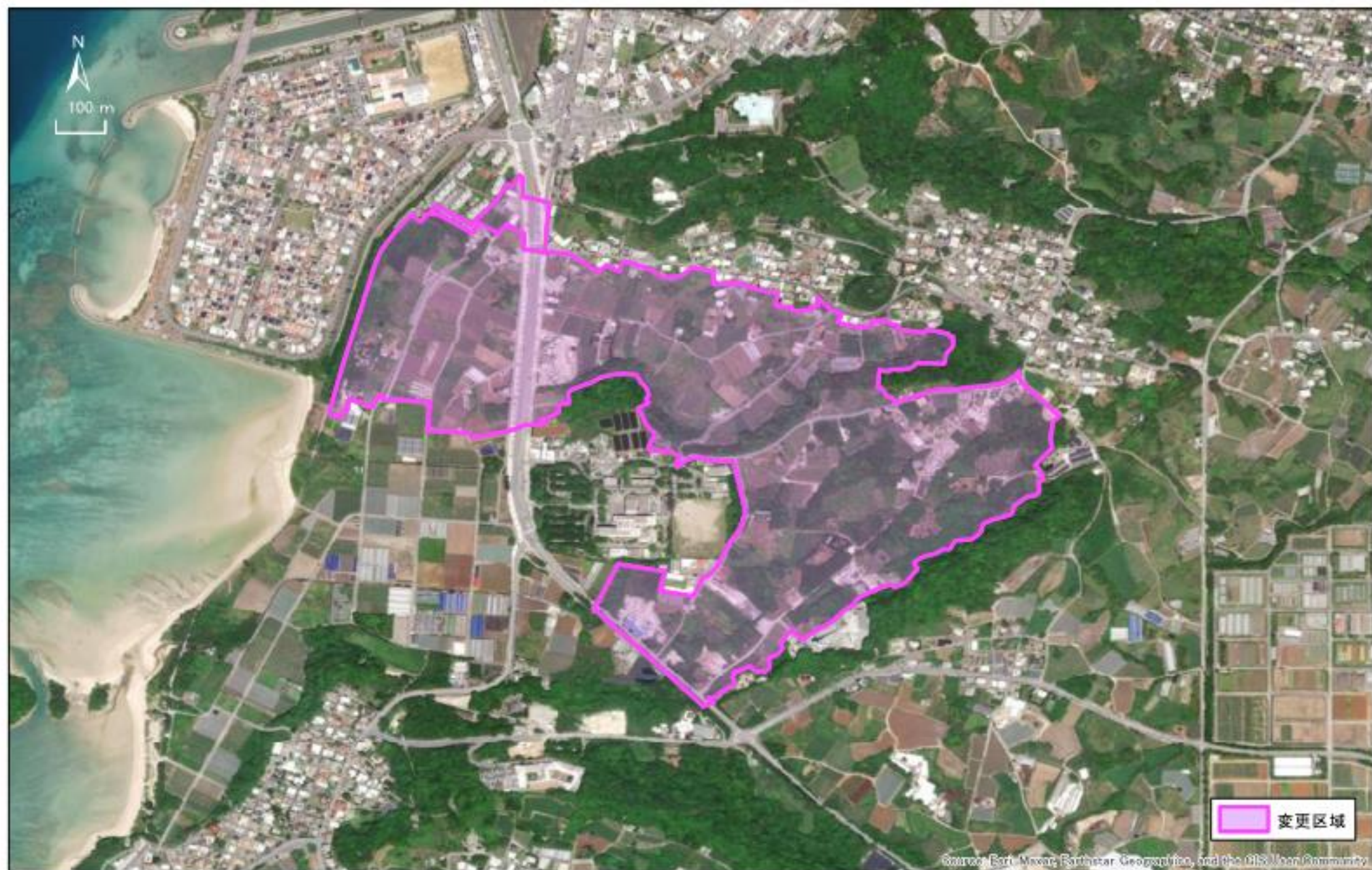
変更区域 [Pink outline]





# 1-1 糸満市農業地域 真栄里地区 (縮小)

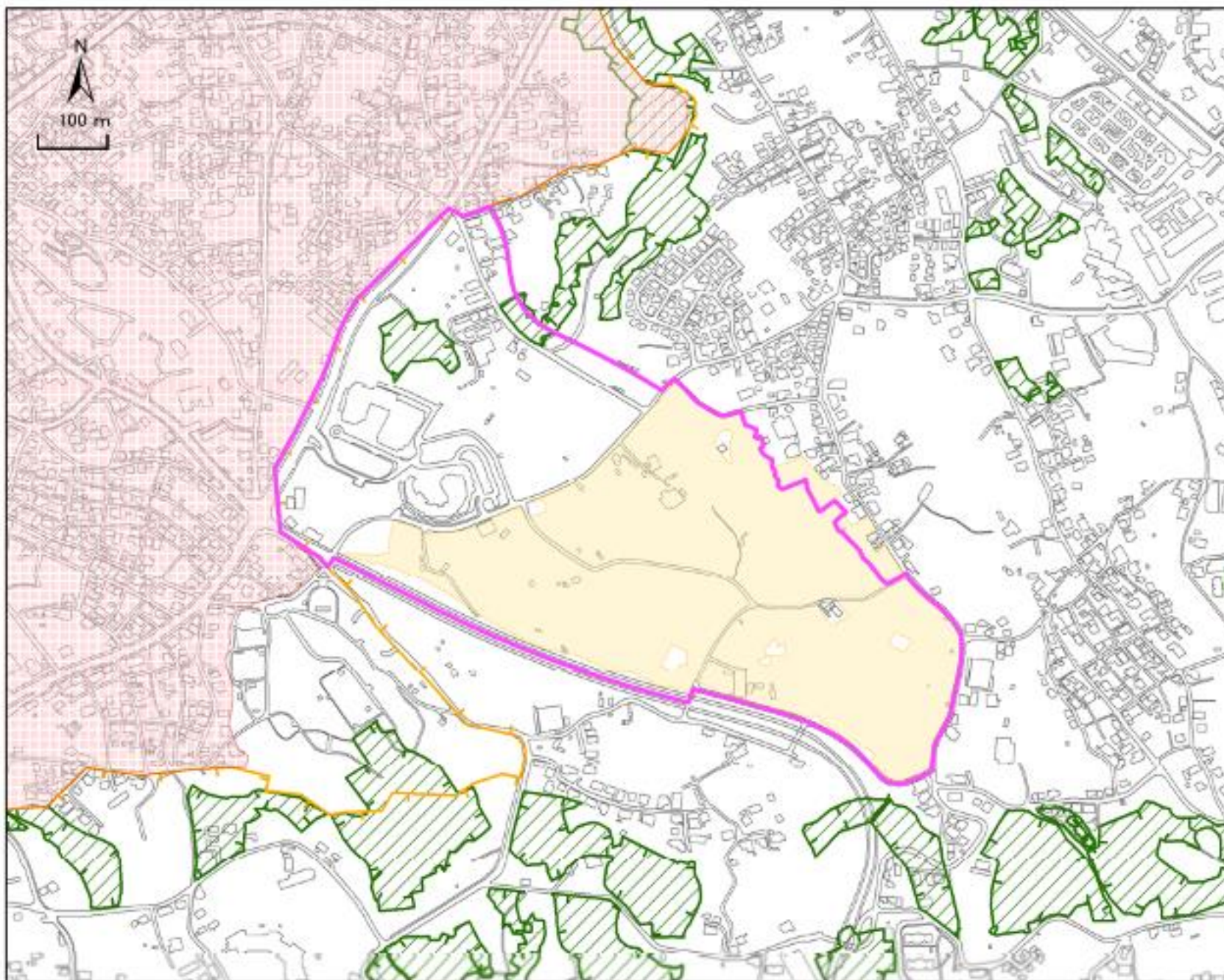
1:10,000






# 1-2 うるま市農業地域 仲嶺・上江洲地区（縮小）

1:8,000



凡 例	
五 地 域	記 号
都市地域	市街化地域
	市街化調整区域
	土砂崩れ等危険区域に占める用途地域
農業地域	農業用地
森林地域	固有林
	地区森林計画対象用林
	保安林
自然公園地域	特別地域
	特別保護地区
自然保全地域	特別地区
	国土利用計画第1種地域

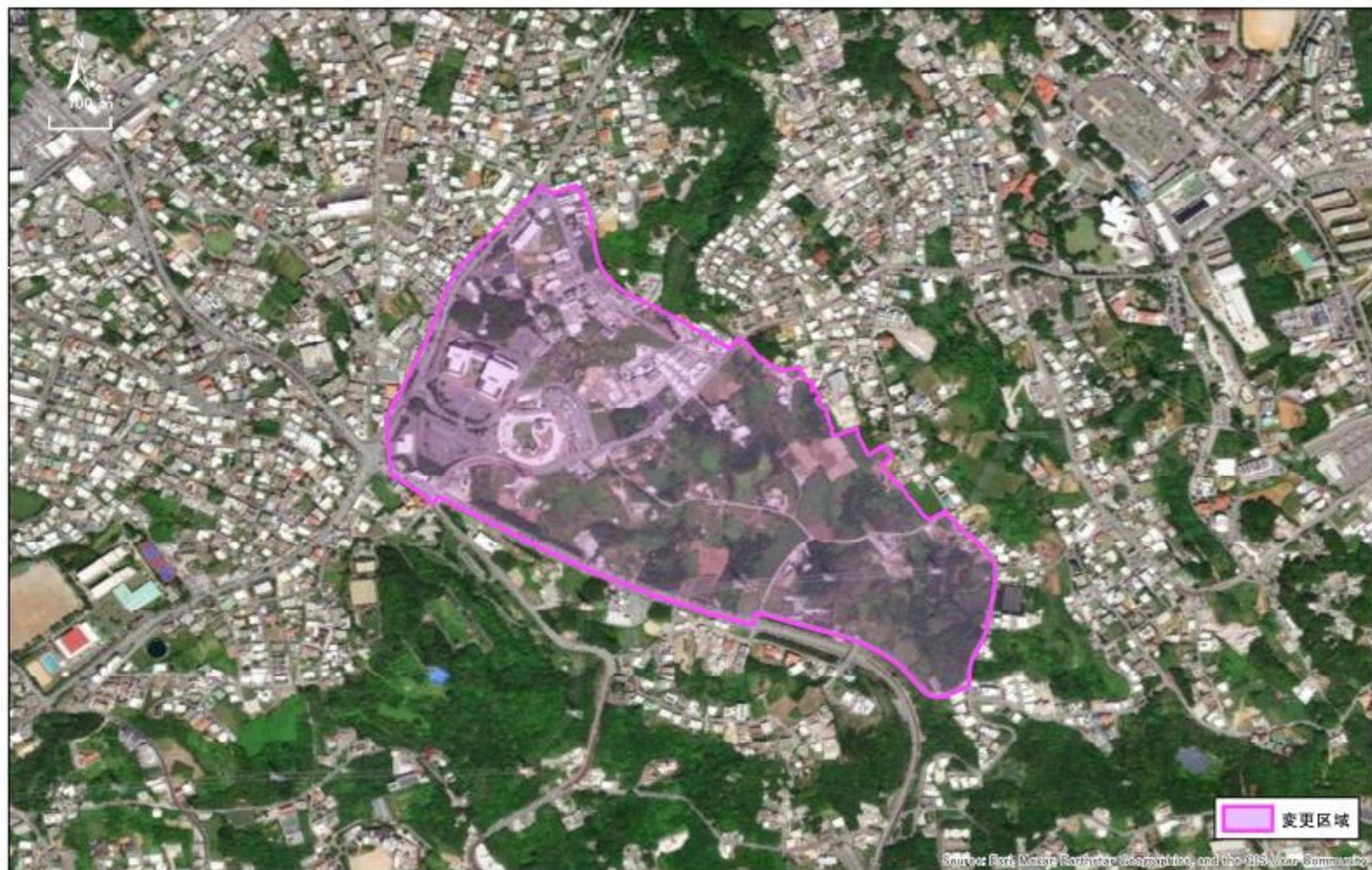
変更区域 





1-2 うるま市農業地域 仲嶺・上江洲地区（縮小）

1:8,000









# 総括図



2-1 東村森林地域 慶佐次 (拡大)

2-2 名護市森林地域 (旧名護町) 名護 (縮小)

2-3 名護市森林地域 (旧久志村) 瀬嵩汀間 (縮小)

2-4 名護市森林地域 (旧久志村) 瀬嵩汀間 (拡大)

2-5 名護市森林地域 (旧久志村) 辺野古 (縮小)

2-6 宜野座村森林地域 松田 (拡大)

変更区域



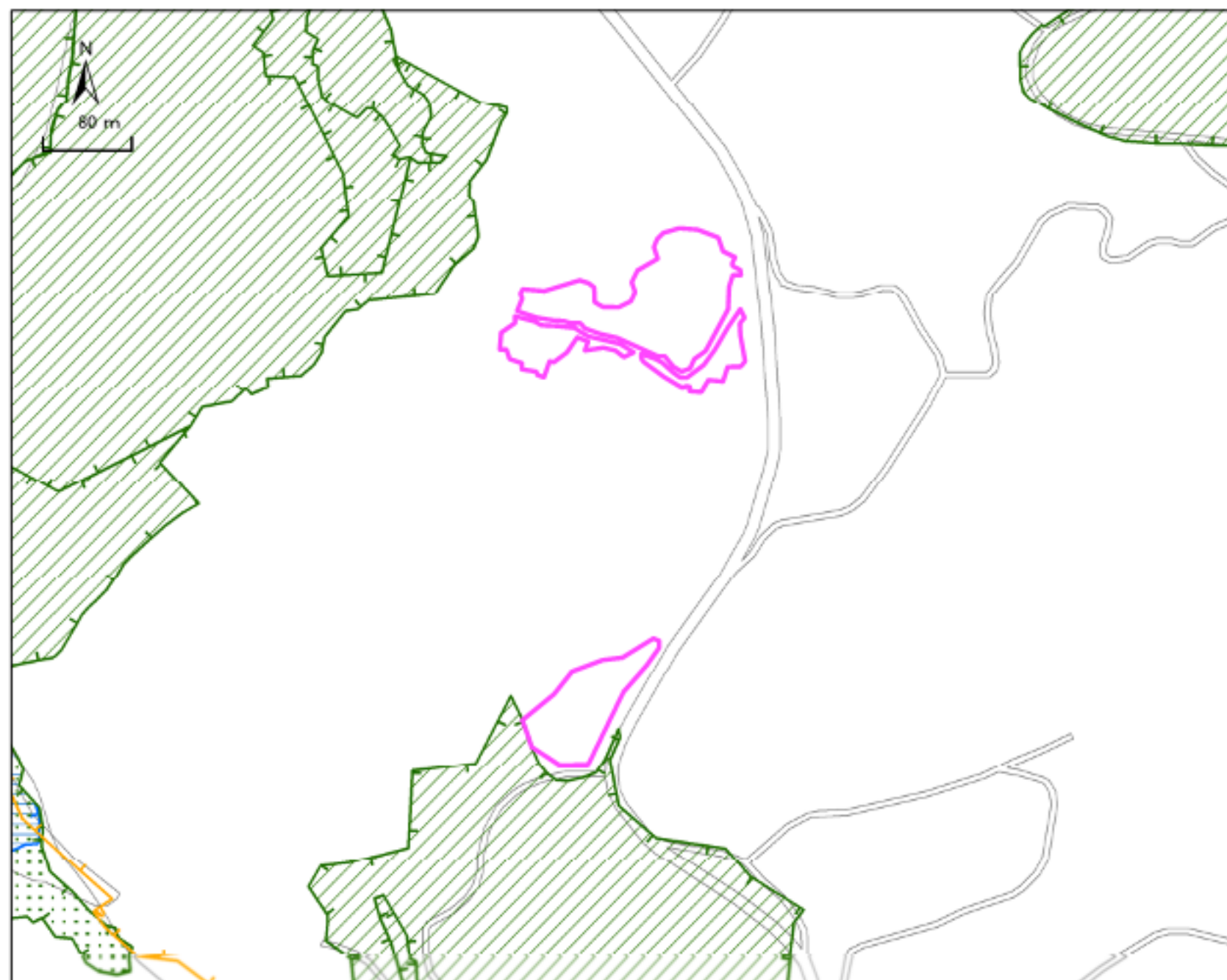
1:150,000

Source: Esri, Maxar, Earthstar Geographics, and the GIS User Community



## 2-1 東村森林地域 慶佐次（拡大）

1:5,000



凡 例		記号
五 地 域	参考表示	
都市地域	市街化地域	[Red dashed border]
	市街化調整区域	[Red vertical lines]
	その他都市計画区域における用途地域	[Red horizontal lines]
農業地域	農業用地	[Orange dashed border]
森林地域	固有林	[Green solid fill]
	地域森林計画対象固有林	[Green diagonal lines]
	保安林	[Green dotted fill]
自然公園地域	特別地域	[Blue horizontal lines]
	特別保護地区	[Blue grid]
自然保全地域	特別地区	[Purple horizontal lines]
	国土自然環境保全地域	[Purple grid]

変更区域 [Pink outline]





## 2-1 東村森林地域 慶佐次 (拡大)

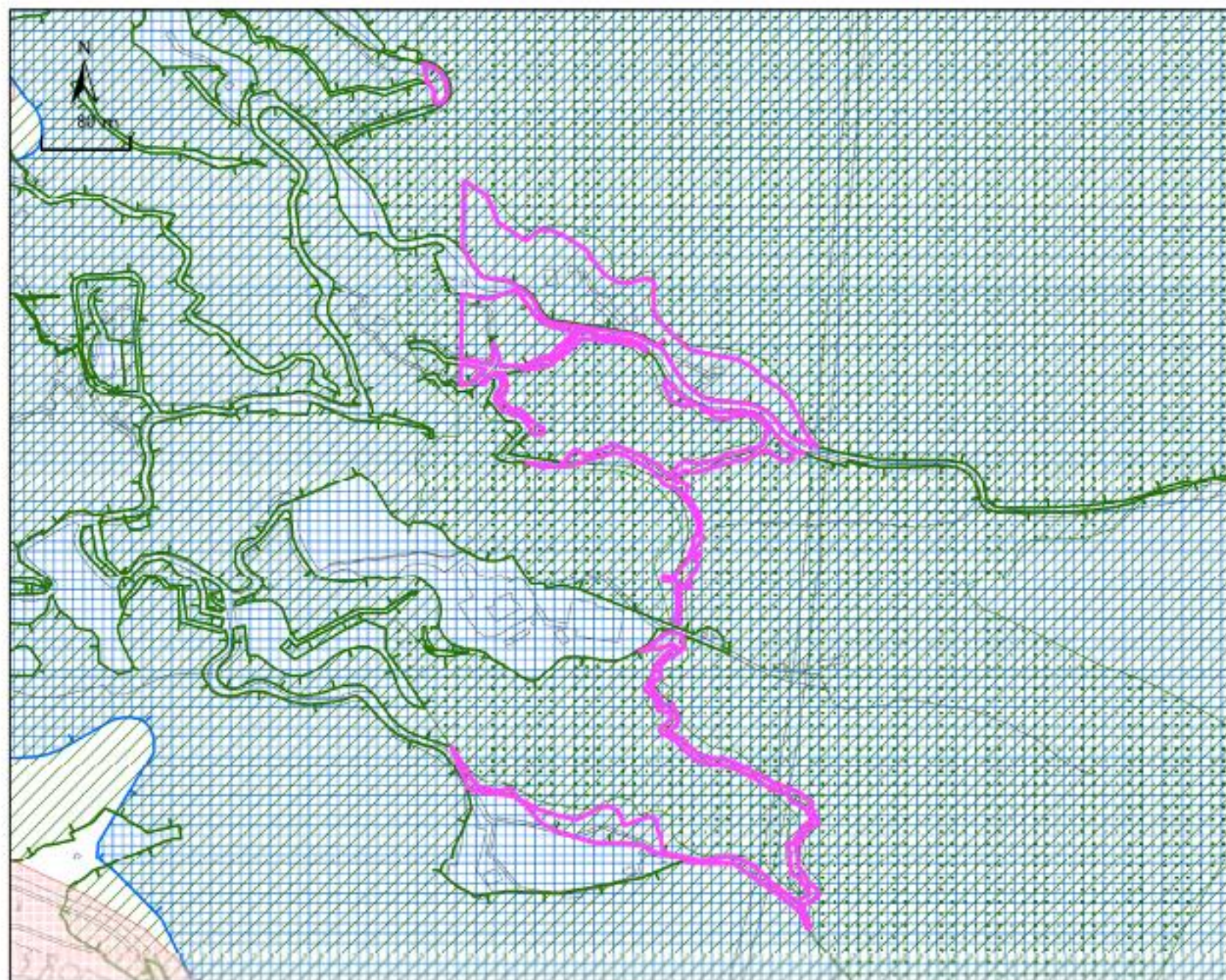
1:5,000






## 2-2 名護市森林地域 名護 (縮小)

1:5,000



凡 例	
五 地 域	記 号
参 考 表 示	
都 市 地 域	
市 街 化 地 域	
市 街 化 調 整 区 域	
十 万 国 家 市 村 集 団 区 域 に 対 応 する 特 定 地 域	
農 業 地 域	
農 業 用 地 域	
森 林 地 域	
固 有 林	
地 域 森 林 計 画 対 象 者 林	
保 安 林	
自 然 公 園 地 域	
特 別 地 域	
特 別 保 護 地 区	
自 然 保 全 地 域	
特 別 地 区	
第 二 自 然 保 全 地 域 特 定 地 域	

変 更 区 域 





## 2-2 名護市森林地域（旧名護町）名護（縮小）

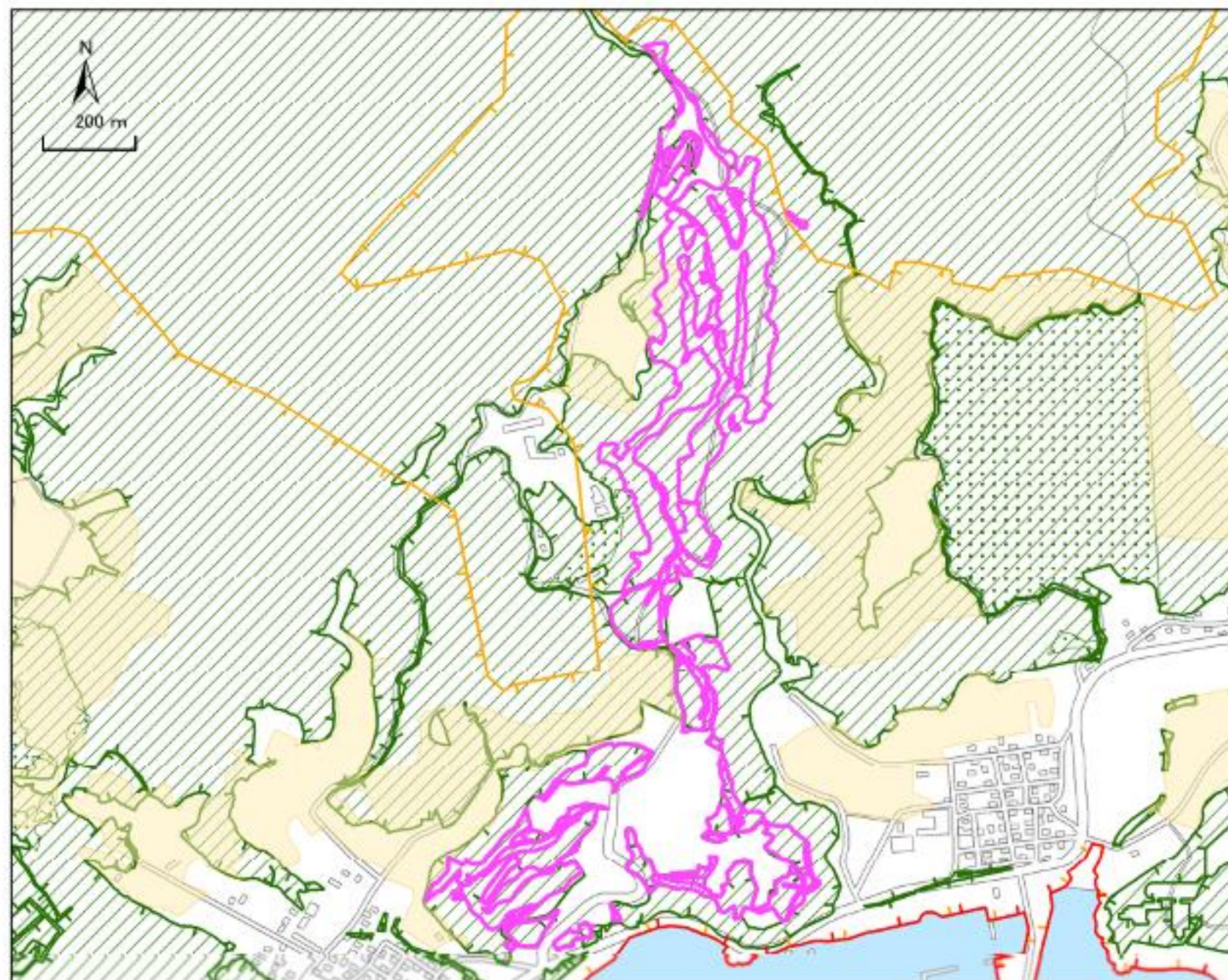
1:5,000





# 2-3 名護市森林地域（旧久志村）瀬嵩汀間（縮小）

1:12,000



凡 例	
五 地 域	記 号
参 考 表 示	
都 市 地 域	
市 街 化 地 域	
市 街 化 調 整 区 域	
土 地 利 用 計 画 区 域 に 対 応 する 地 域	
農 業 地 域	
農 業 用 地 域	
森 林 地 域	
固 有 林	
地 区 森 林 計 画 時 期 有 限 林	
保 安 林	
自 然 公 園 地 域	
特 別 地 域	
特 別 保 護 地 区	
自 然 保 全 地 域	
特 別 地 区	
第 二 自 然 保 全 地 域 十 林 域	

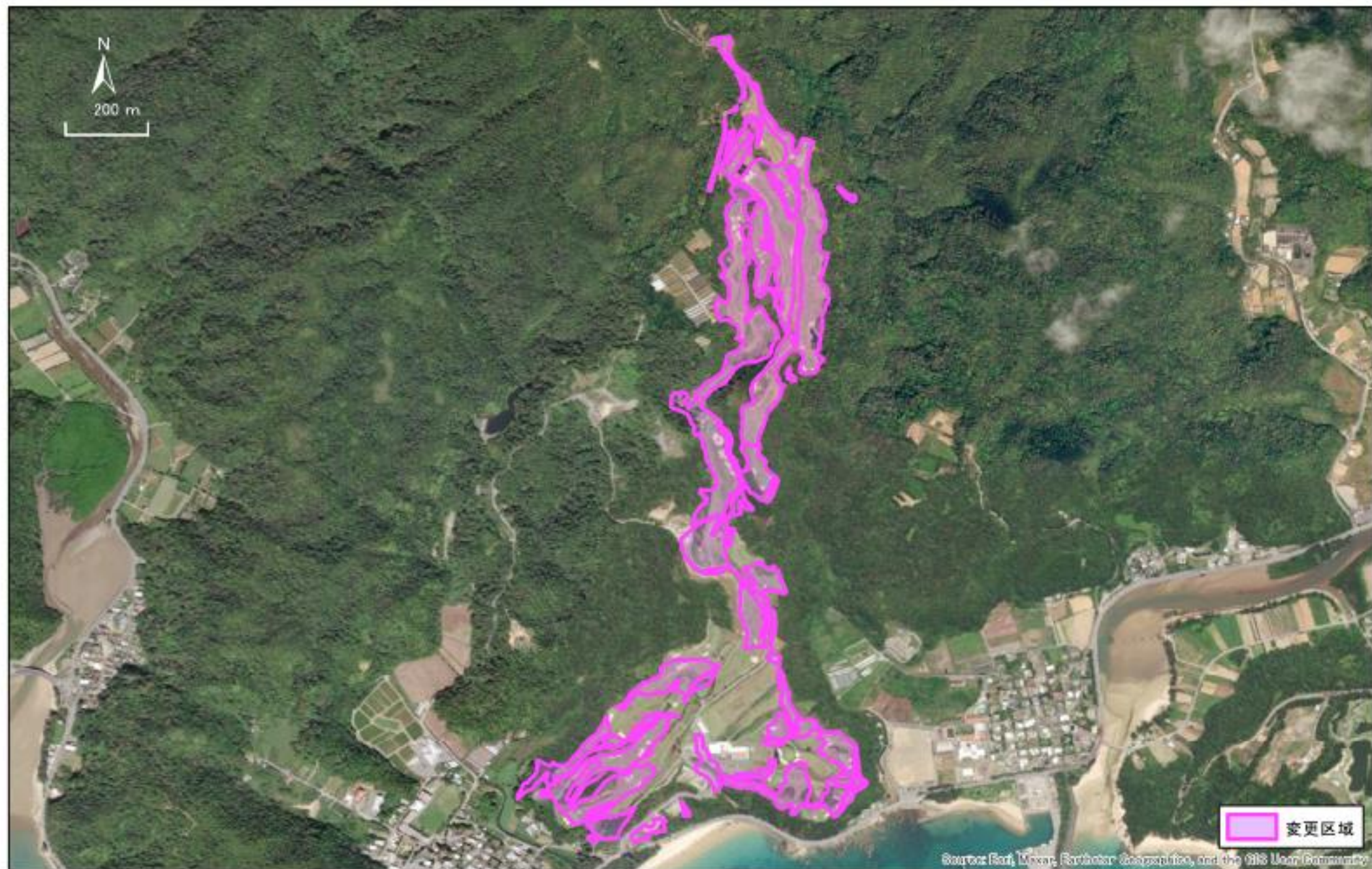
変更区域





2-3 名護市森林地域（旧久志村）瀬嵩汀間（縮小）

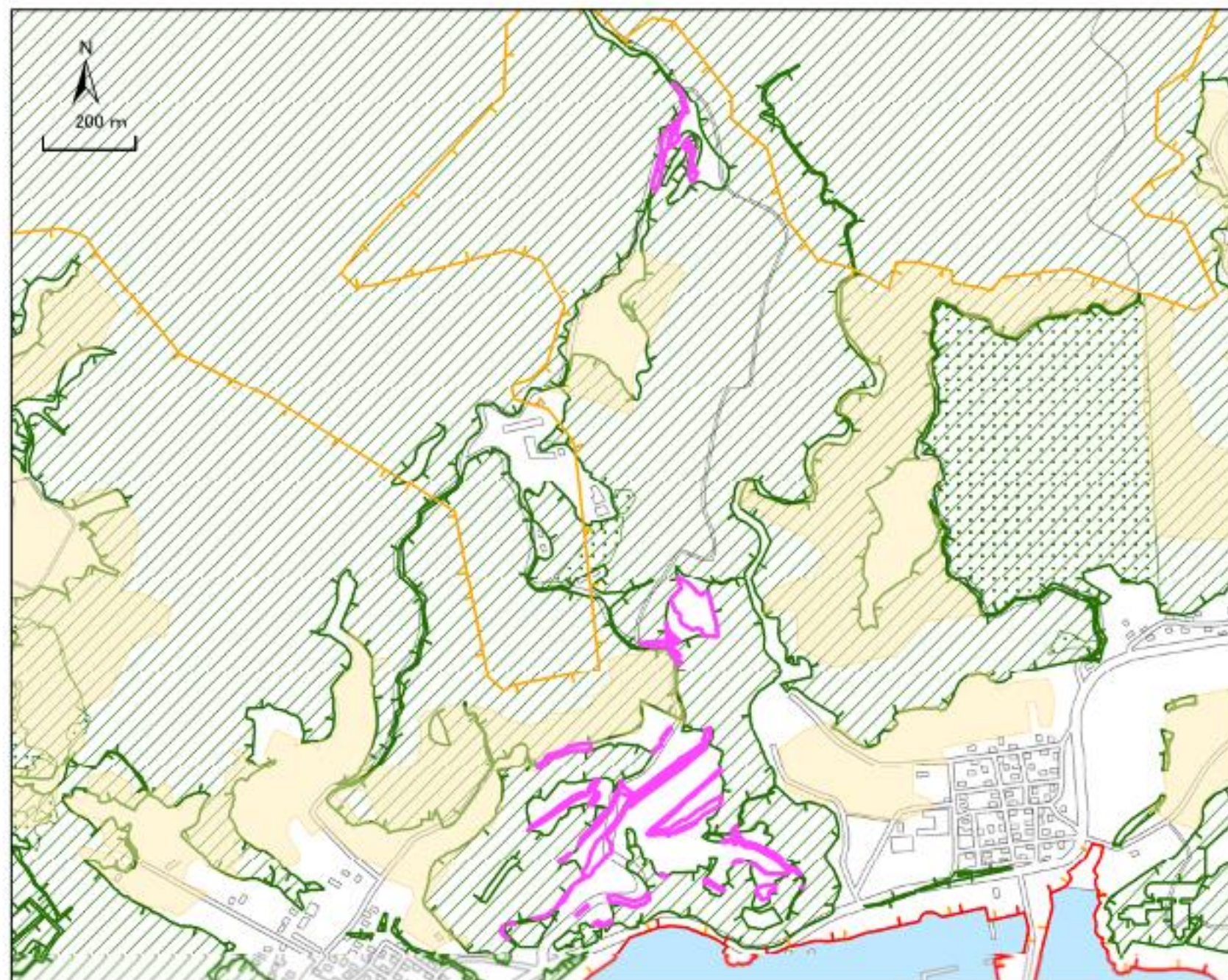
1:12,000





# 2-4 名護市森林地域（旧久志村）瀬嵩汀間（拡大）

1:12,000



凡 例	
五 地 域	記 号
都市地域	市街化地域
	市街化調整区域
	土の付着市街化区域における用途地域
農業地域	農業用地
森林地域	固有林
	地区森林計画対象用林
	保安林
自然公園地域	特別地域
	特別保護地区
自然保全地域	特別地区
	国土自然環境保全地域

変更区域





# 2-4 名護市森林地域（旧久志村）瀬嵩汀間（拡大）

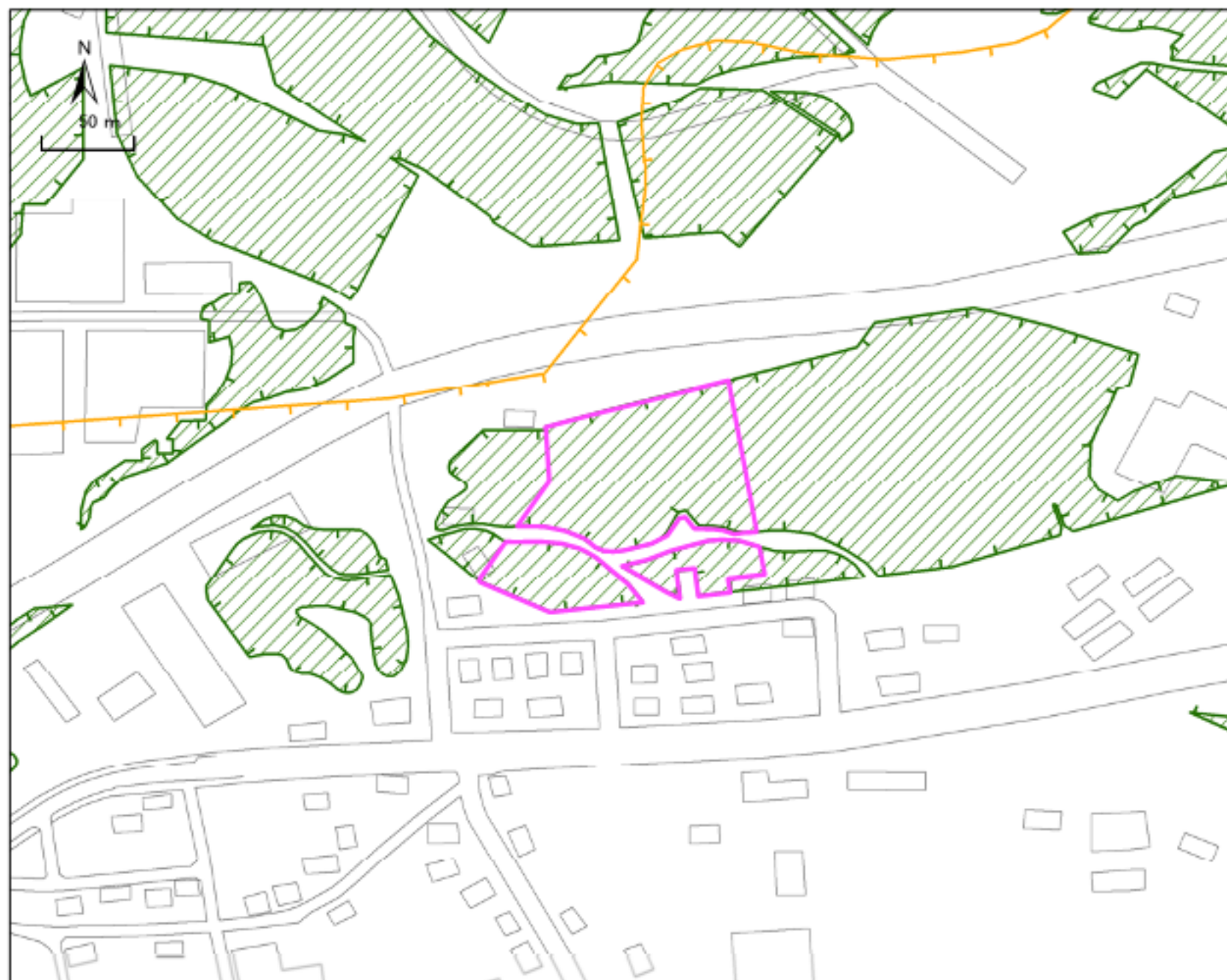
1:12,000





# 2-5 名護市森林地域 (旧久志村) 辺野古 (縮小)

1:3,000



凡 例	
五 地 域	記 号
参 考 表 示	
都市地域	
市街化地域	
市街化調整区域	
その他都市計画区域における用途地域	
農業地域	
農業用地	
森林地域	
固有林	
地域森林計画対象用林	
保安林	
自然公園地域	
特別地域	
特別保護地区	
自然保全地域	
特別地区	
国土自然環境保全地域	

変更地域





2-5 名護市森林地域 (旧久志村) 辺野古 (縮小)

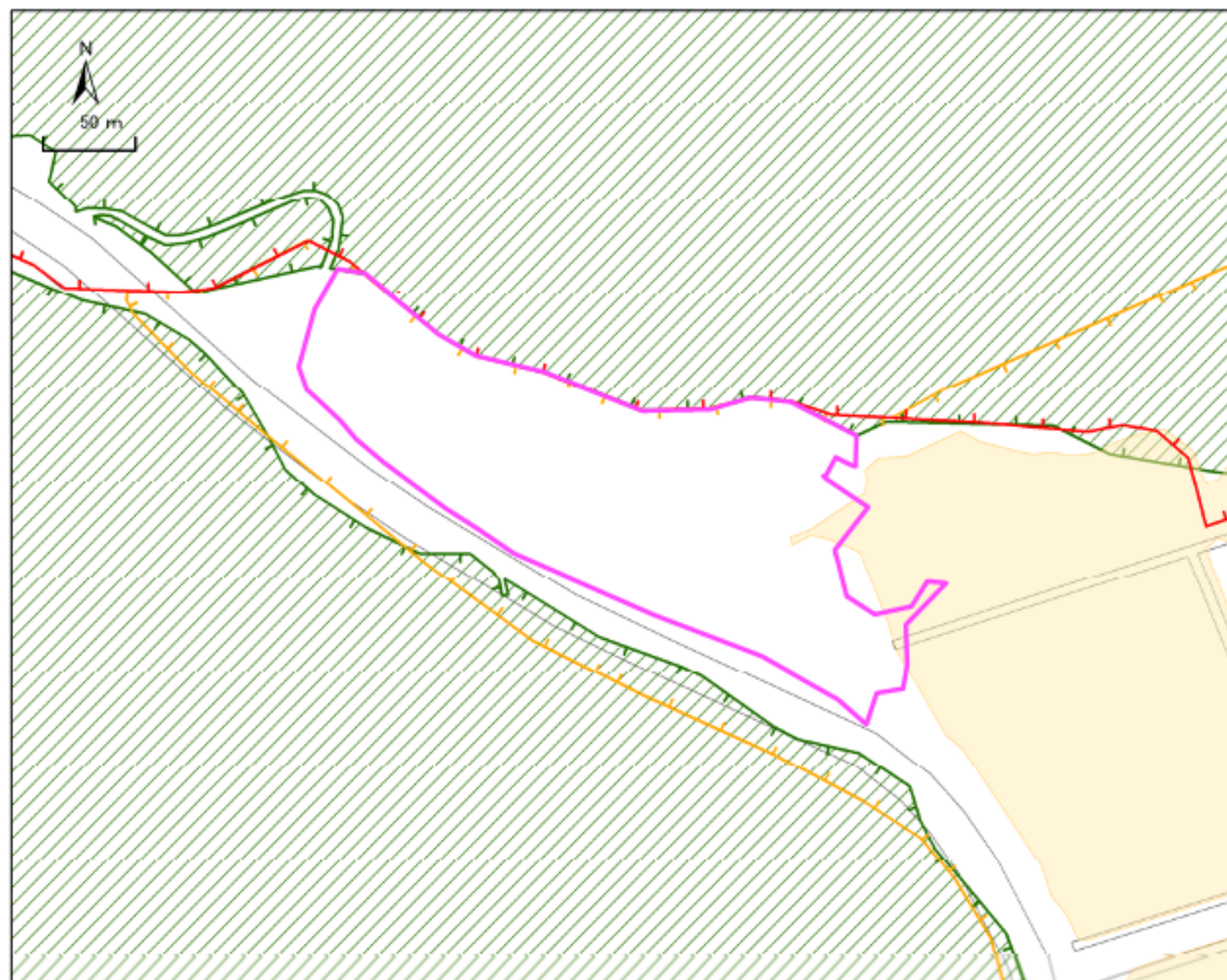
1:3,000





## 2-6 宜野座村森林地域 松田（拡大）

1:3,000



凡 例	
五 地 域	記 号
参 考 表 示	
都 市 地 域	
市 街 化 地 域	
市 街 化 調 整 区 域	
その 他 都 市 計 画 区 域 に お け る 農 業 地 域	
農 業 地 域	
農 業 用 地 域	
森 林 地 域	
固 有 林	
地 域 森 林 計 画 対 象 有 限 林	
保 安 林	
自 然 公 園 地 域	
特 別 地 域	
特 別 保 護 地 区	
自 然 保 全 地 域	
特 別 地 区	
第 二 自 然 保 全 地 域 特 別 地 域	

変更地域





## 2-6 宜野座村森林地域 松田（拡大）

1:3,000

