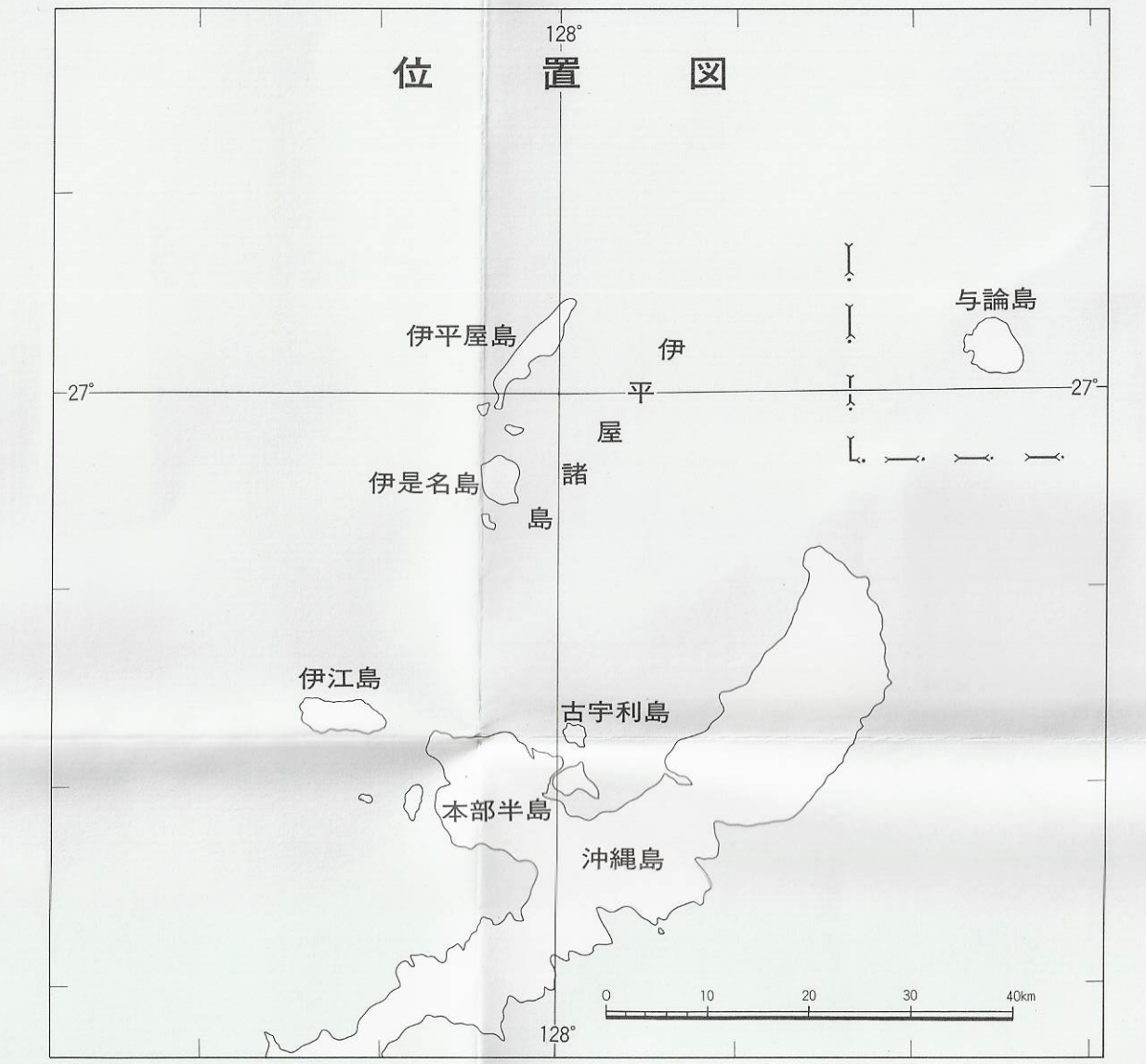
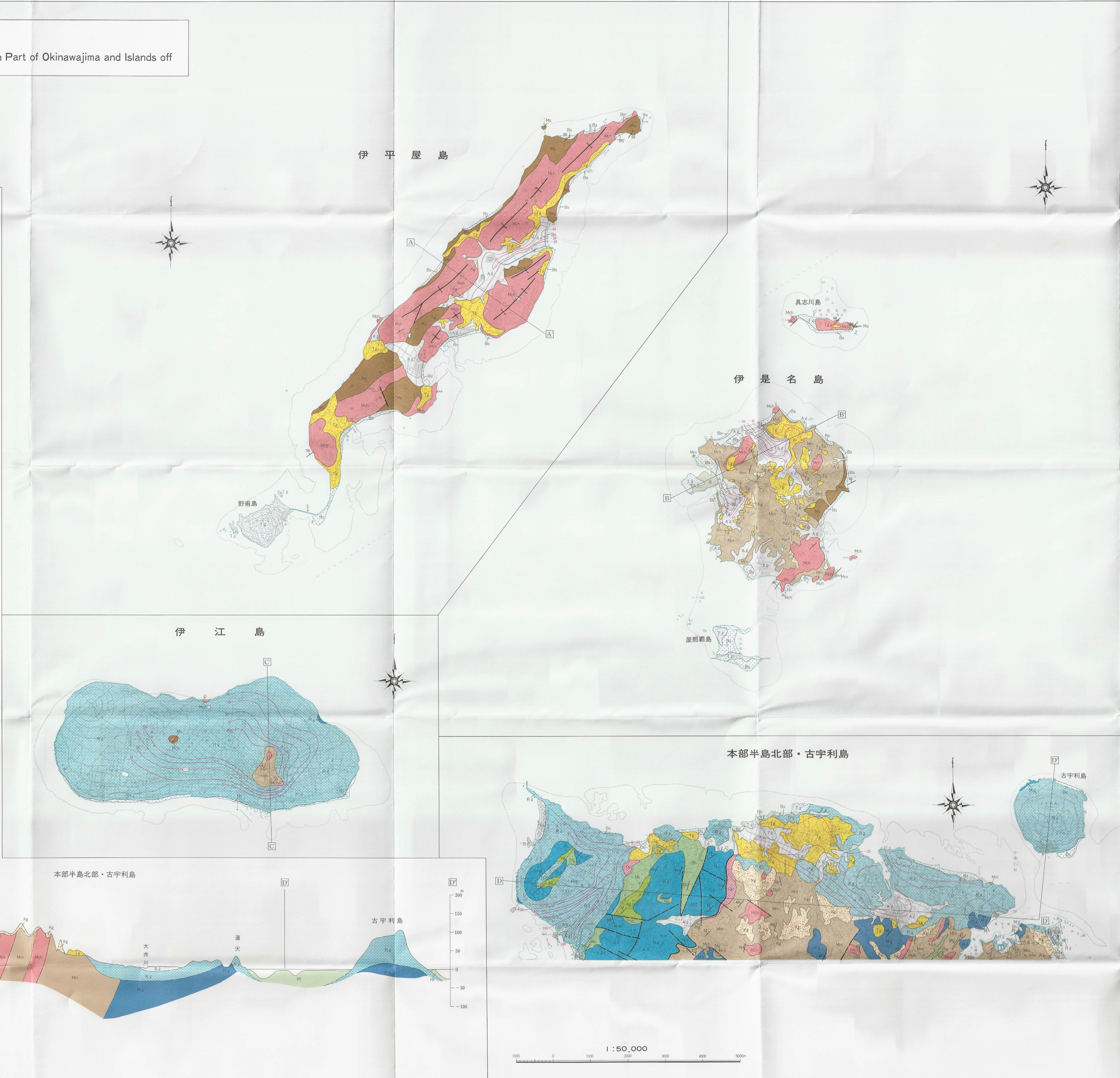
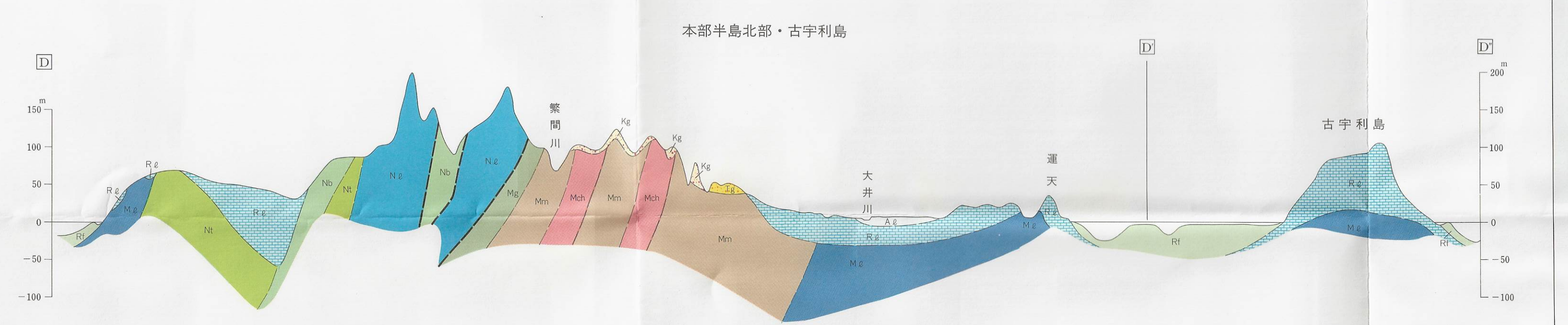
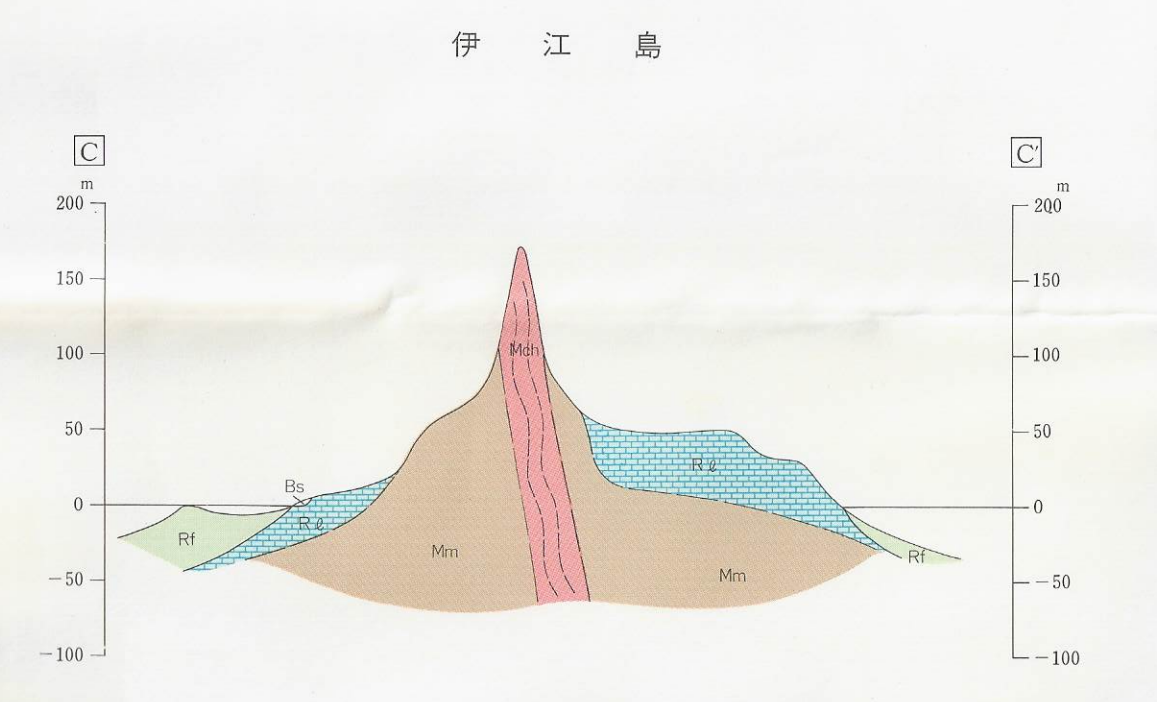
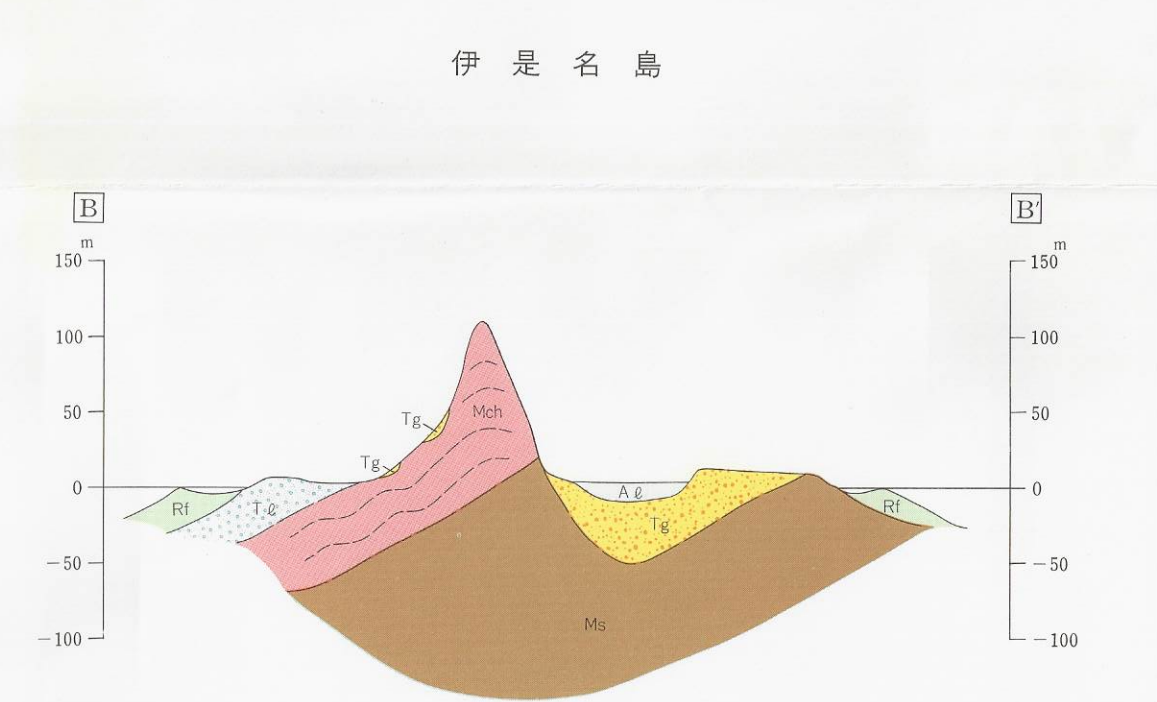
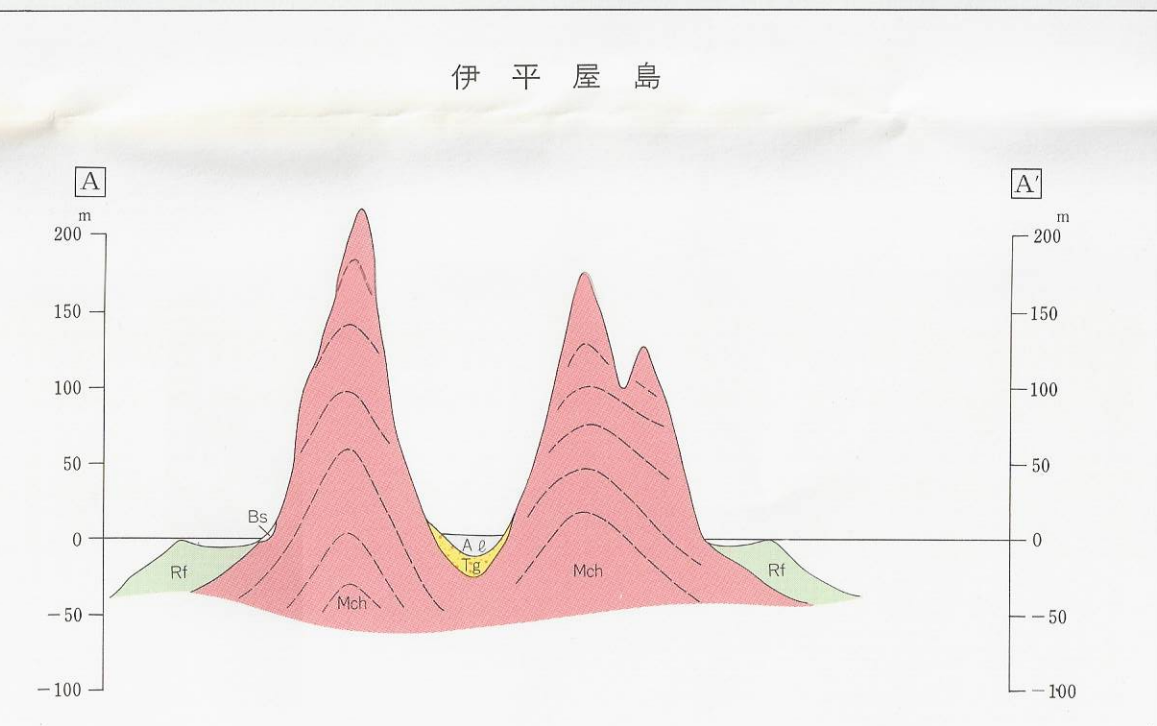


表層地質図 Subsurface Geological Map
 沖縄本島北部及びその周辺離島 Northern Part of Okinawajima and Islands off



凡 例

新 第三紀	B	人工盛土・埋土 (未固結堆積物)
新 第四紀	R1	視察サンゴ堆積物 (未固結—固結堆積物)
	A2	沖積層 (未固結泥・砂・礫)
	沖積砂丘砂層・海浜堆積物 (未固結堆積物)	ビーチロック (固結堆積物)
	T	段丘堆積物 (未固結礫石灰質砂礫・砂・泥、主として低位段丘堆積物)
中生代	T	段丘石灰岩 (未固結—固結石灰岩・砂質石灰岩)
	T	段丘礫層 (未固結—固結礫石・砂・泥、中—高位段丘堆積物も含む)
	T	礫層石灰岩 (未固結—固結石灰岩)
中生代	Ca	灰岩類 (主として岩盤として貫入している。石灰岩質・安山岩質等)
	M	砂岩を主とし礫岩・緑色岩・頁岩を含む (固結岩。伊平屋島伊平屋層・前島層・田名層、伊是名島伊是名層に属する)
中生代	Mch	チャート (固結岩。伊平屋島伊平屋層・前島層・田名層、伊是名島伊是名層、伊江島伊江層・本部半島北部与形層に属する)
	Mm	砂岩・頁岩互層、砂岩・頁岩、粘板岩からなり礫岩や石灰岩のレンズ・薄層を含む (固結岩。伊是名島伊是名層・伊江島伊江層・本部半島北部与形層に属する)
中生代	Mg	緑色岩類 (固結岩。本部半島北部与形層に属する)
	N1	石灰岩 (固結岩。本部半島与形層に属する)
中生代	N2	石灰岩 (固結岩。本部半島今帰仁層に属する)
	N3	凝灰岩、一部チャート含む(固結岩。本部半島今帰仁層に属する)
中生代	Nb	緑色岩類 (固結岩。本部半島今帰仁層に属する)
		断層
中生代		褶曲軸
		地層の走向・傾斜
中生代		不透水基盤等高線 (m)
		湧水地点
中生代		地質断面線

1 : 50,000

昭和六十三年三月発行 沖縄県