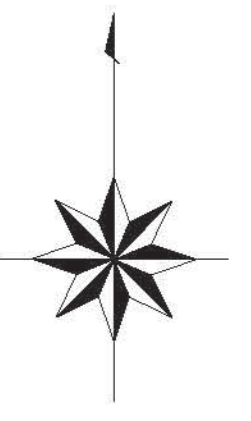
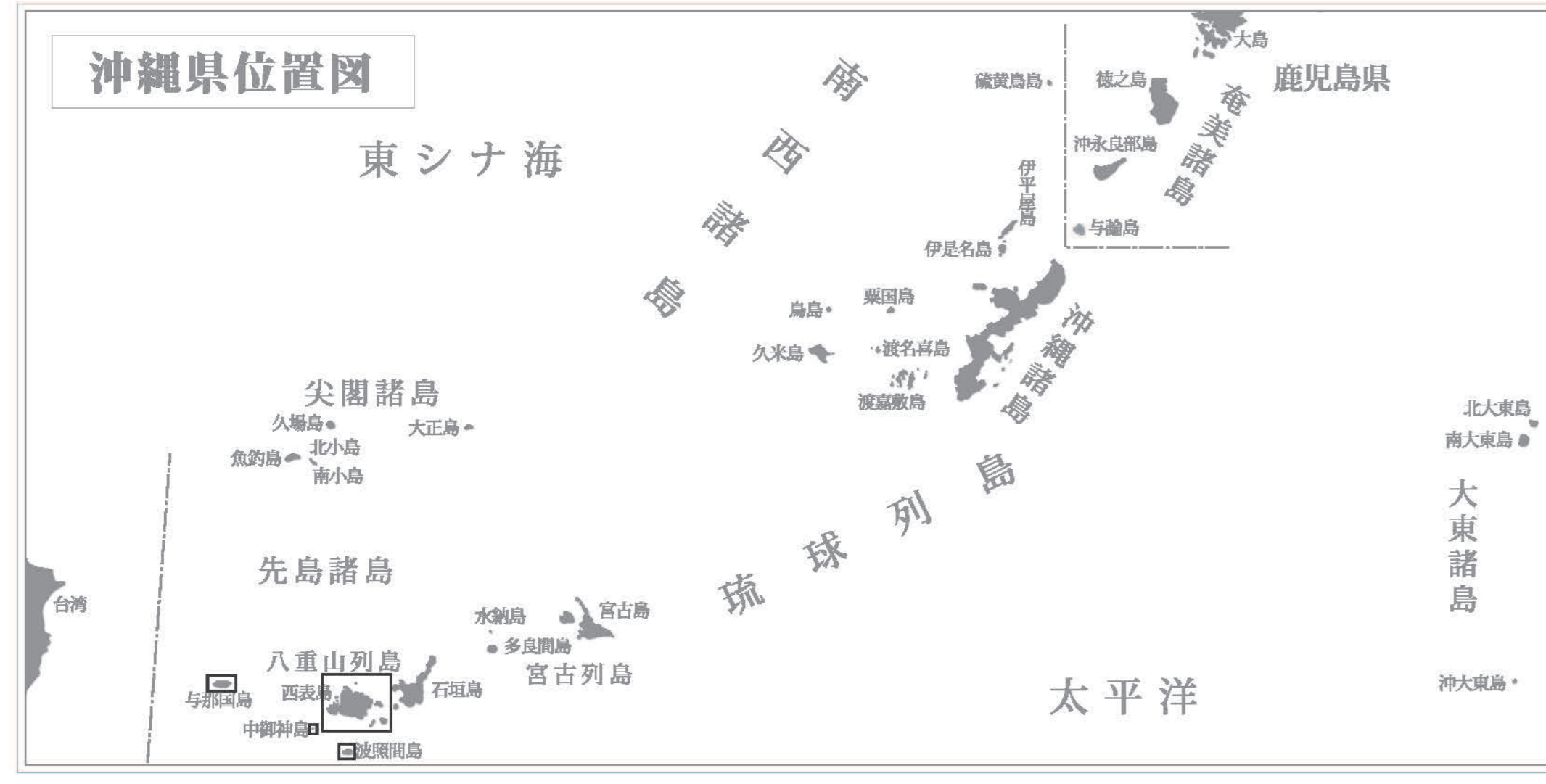
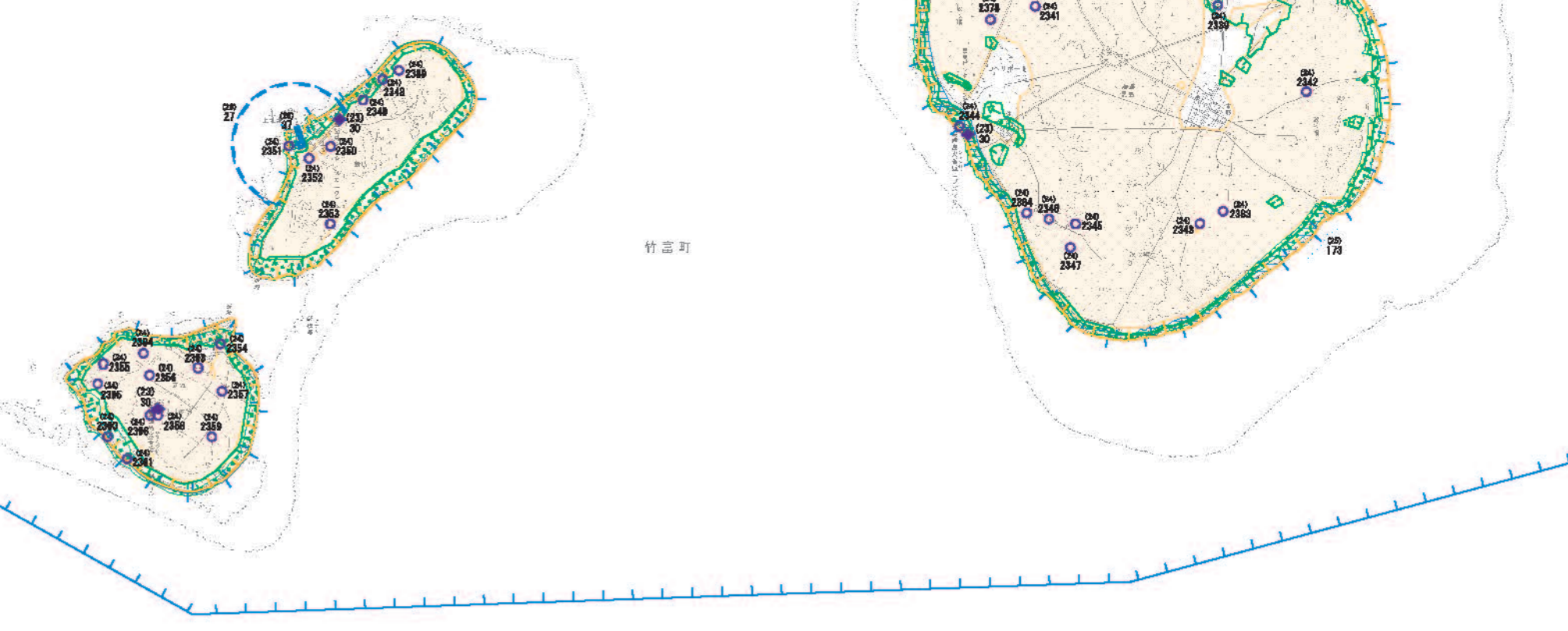
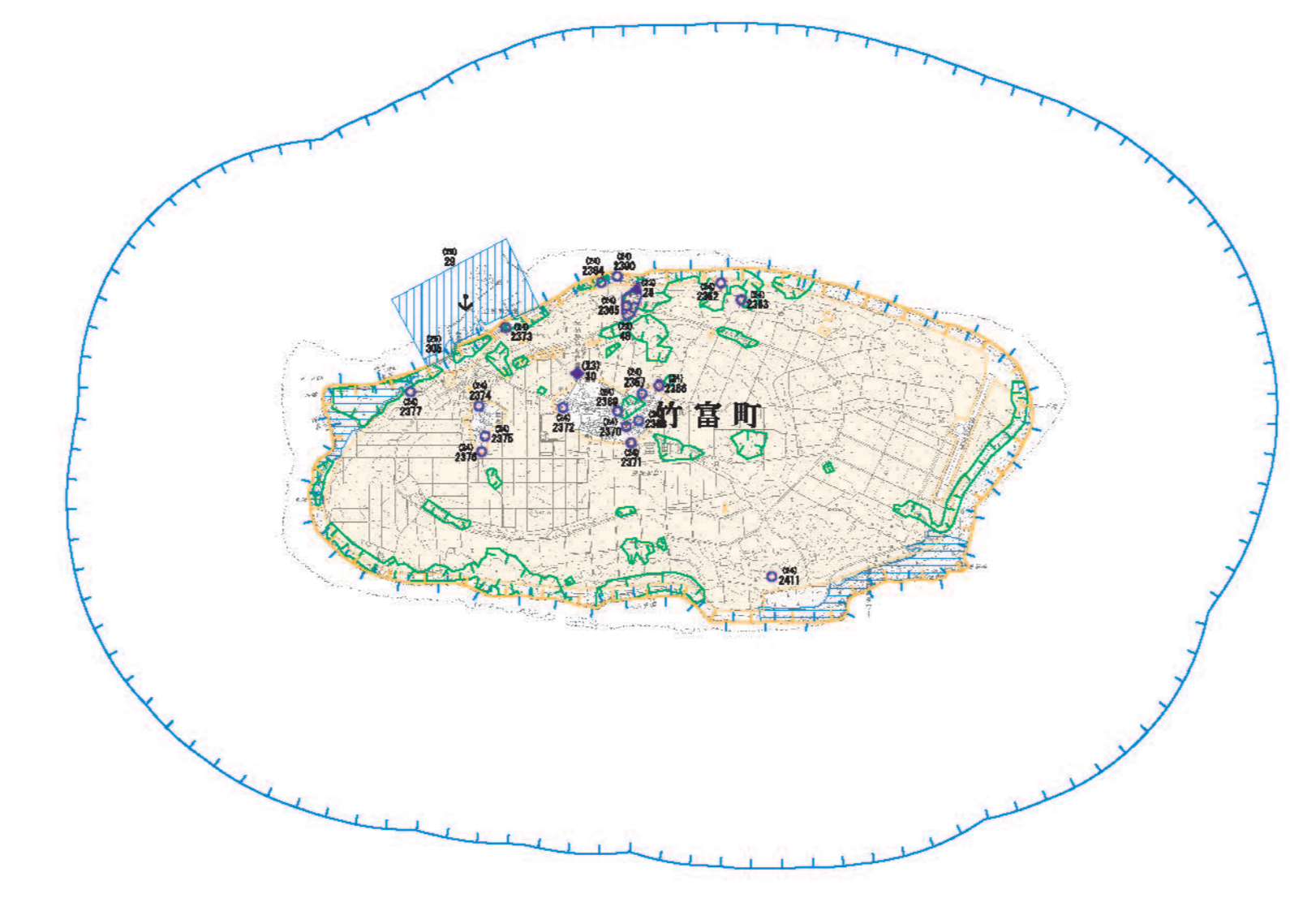
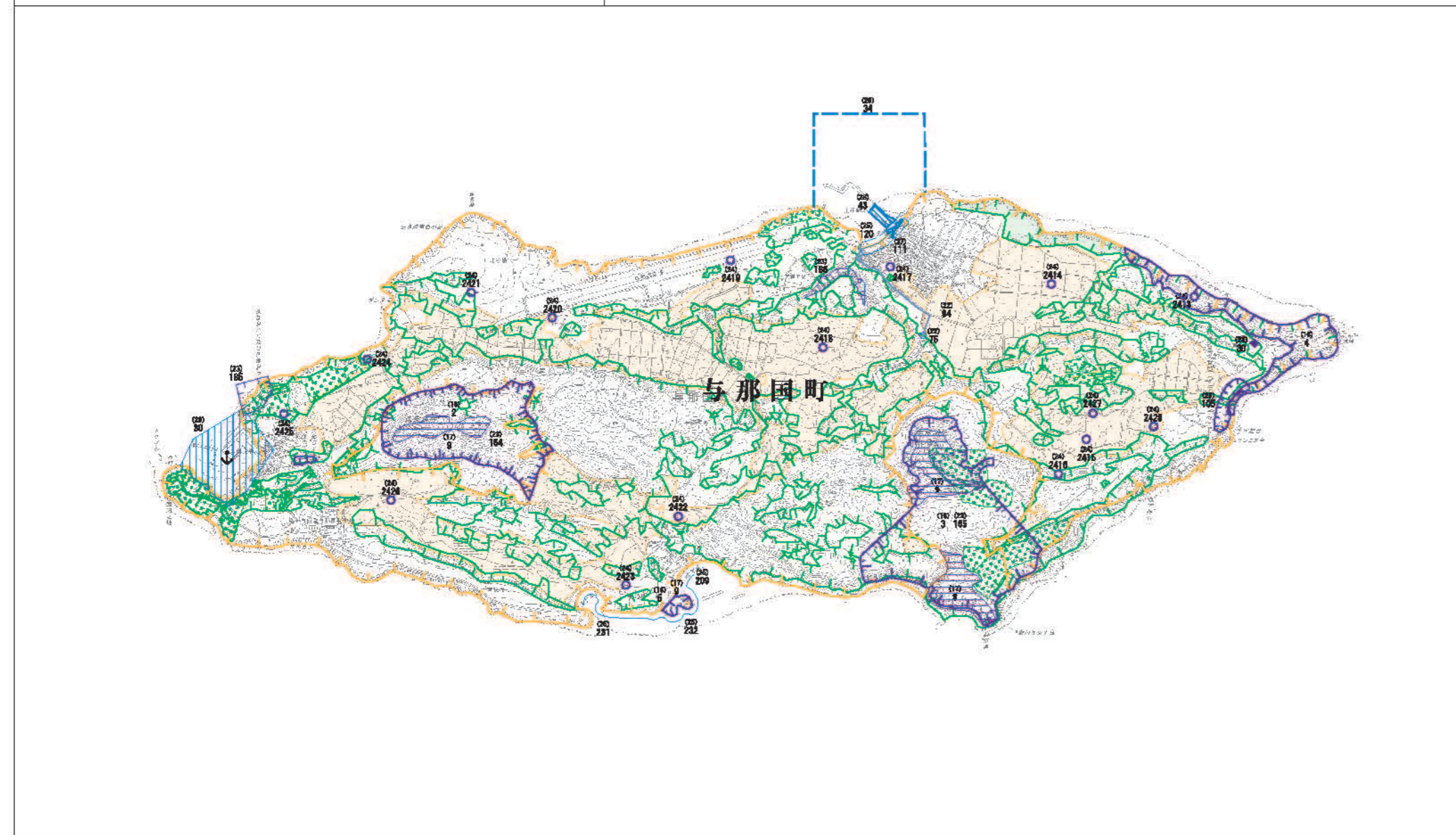
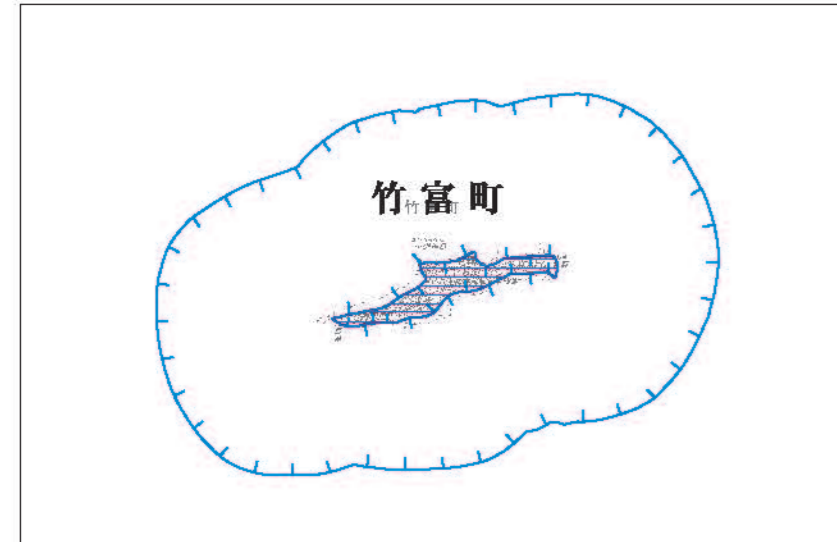
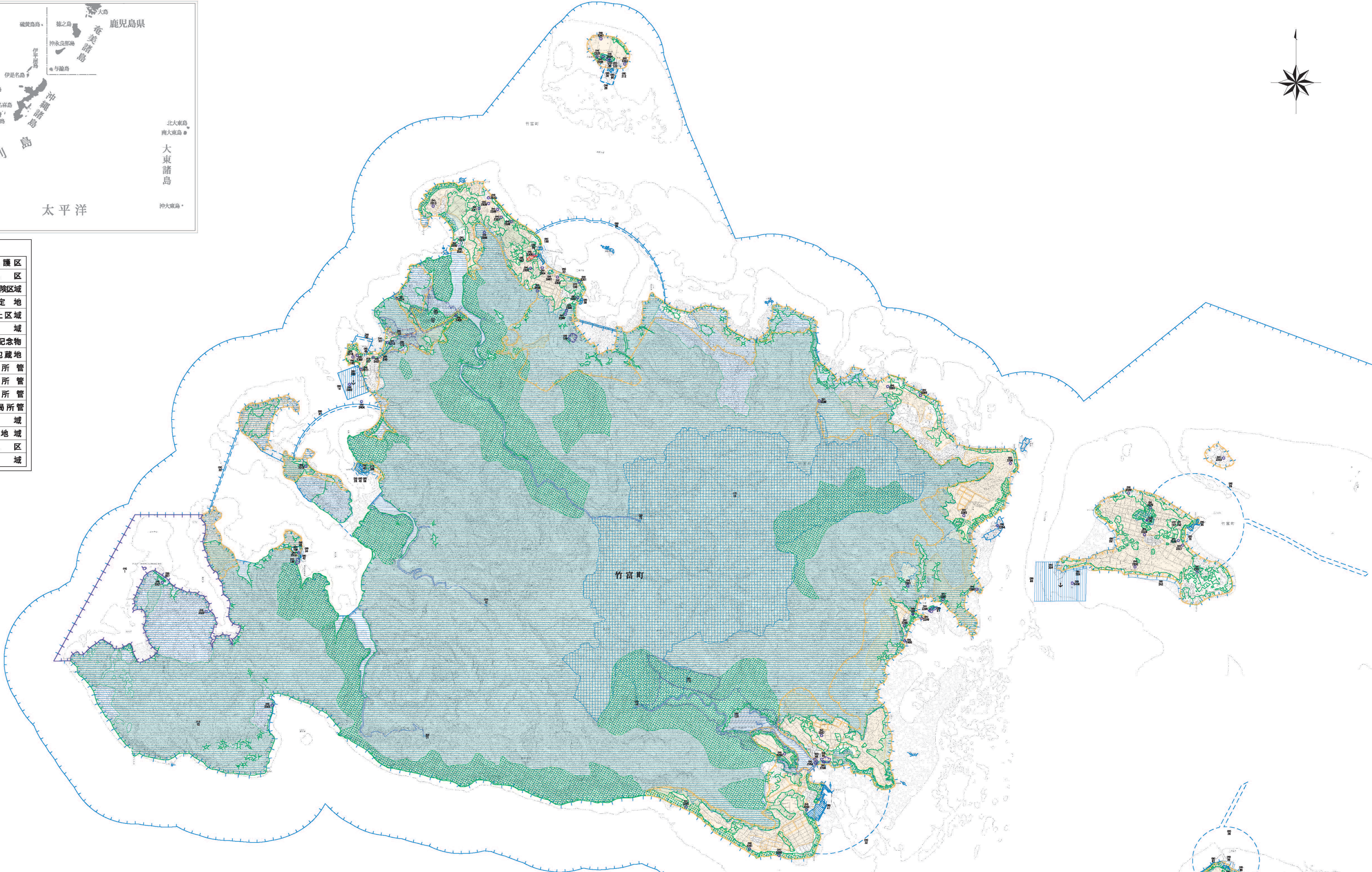


沖縄県土地利用規制現況図 6-6

令和六年三月



凡 例	
	都市計画区域
	市街化区域
	市街化調整区域
	用途地域(種別及び用途別)
	農業振興地域
	農用地区域
	森林地域
	国有林
	保安林
	自然公園地域
	特別地域
	特別保護地区
	海域公園地区
	自然環境保全地域
	特別地区
	鳥獣保護区特別保護地区
	生息地等保護区
	風致地区
	急傾斜地崩壊危険区域
	砂防指定地
	地すべり防止区域
	河川区域
	史跡名勝天然記念物
	埋蔵文化財包蔵地
	水産庁所管
	港湾局所管
	河川局所管
	農村振興局所管
	港湾区域
	港湾隣接地域
	臨港地区
	漁港区域



1 : 50,000
0 1000 2000 3000 4000 5000m

沖縄県

「沖縄県に於ける土地利用規制現況図(第6図) 第5版(2022)」を基盤を継承する場合には、図土地利用規制の表示を修正する場合があります。