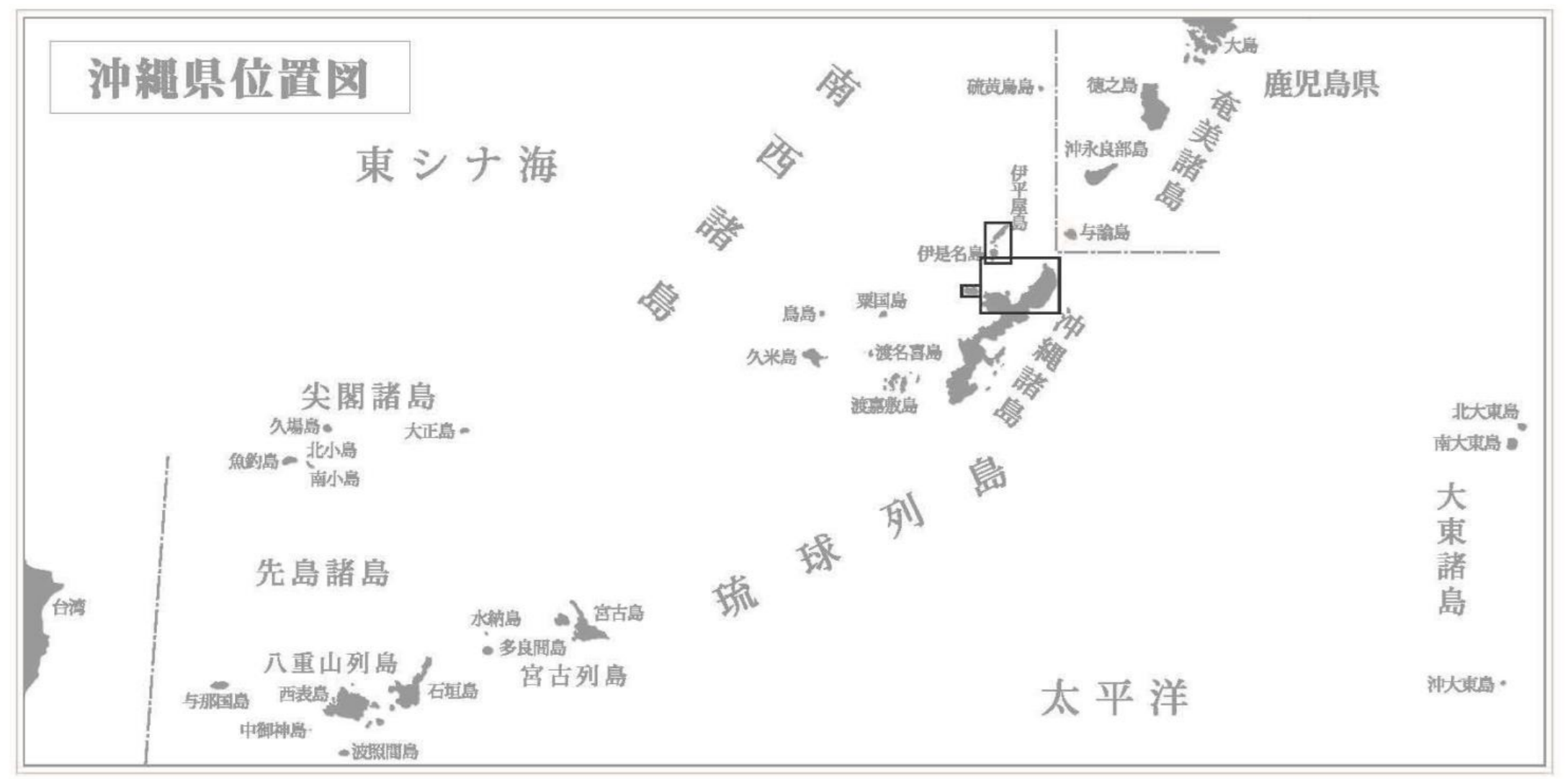


沖縄県土地利用規制現況図 6-1

令和六年三月

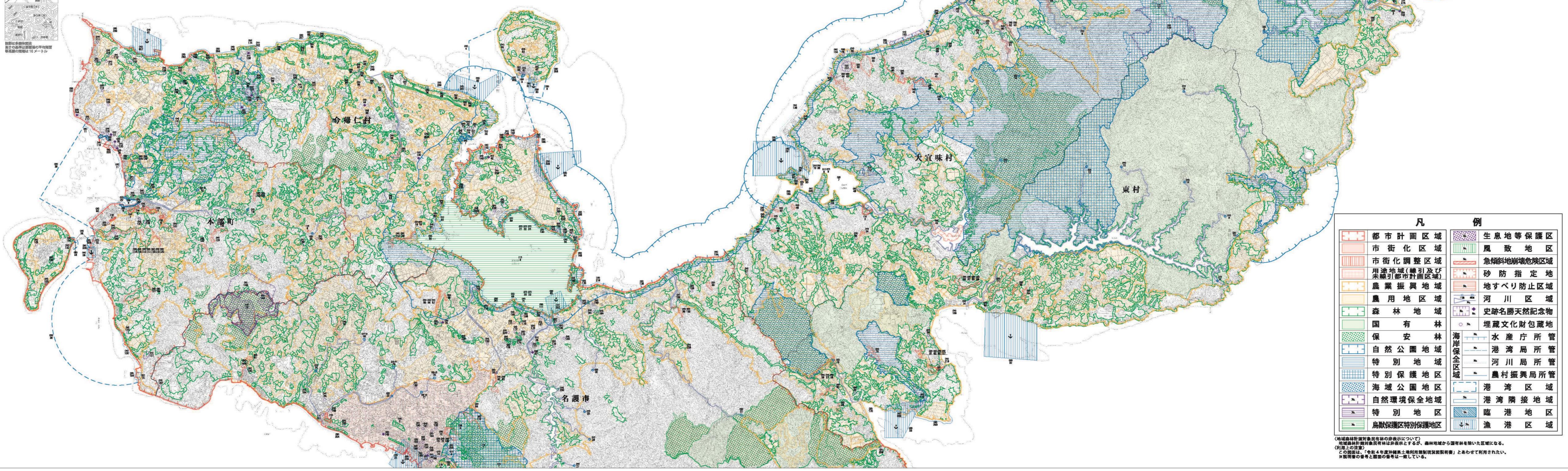
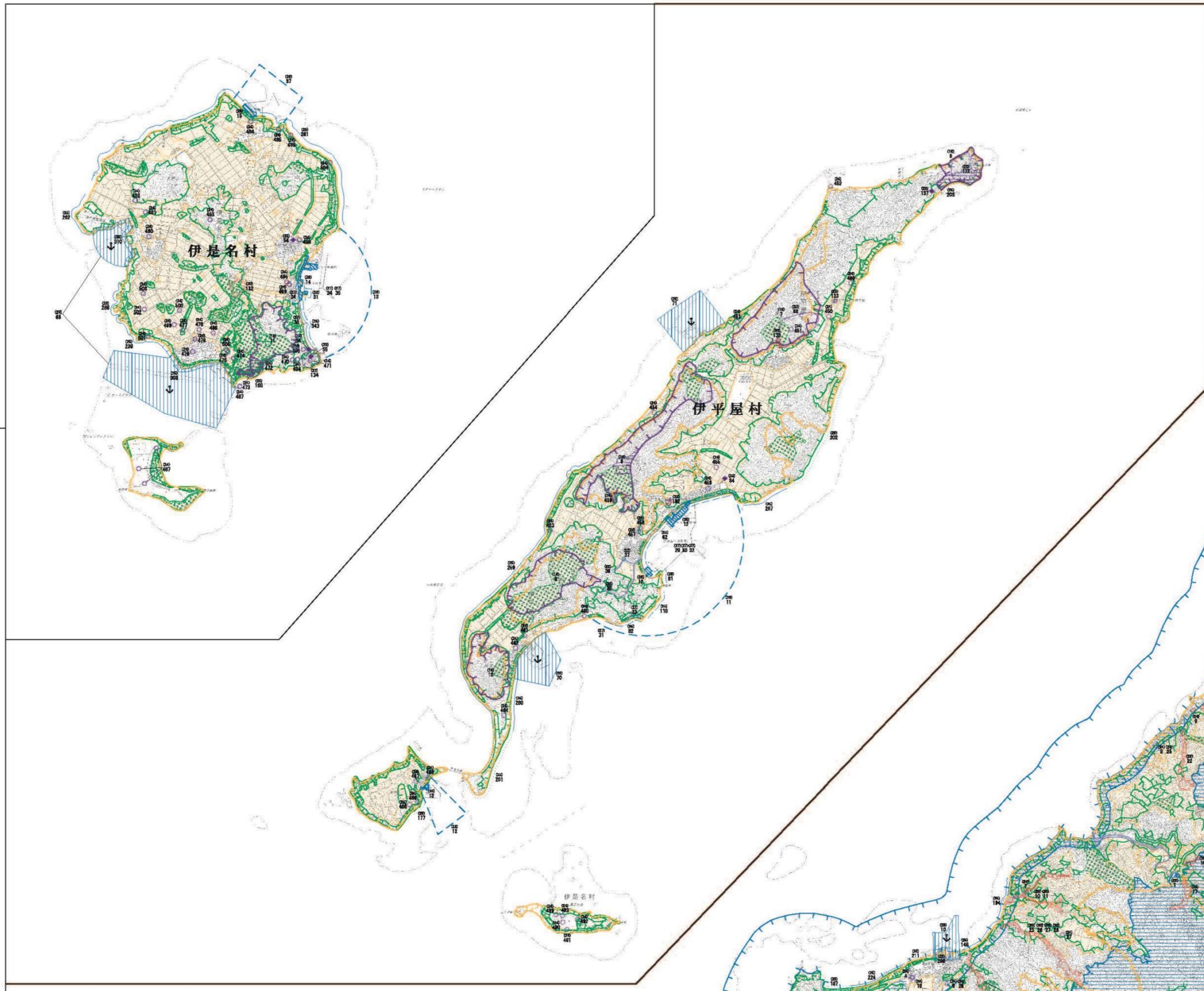
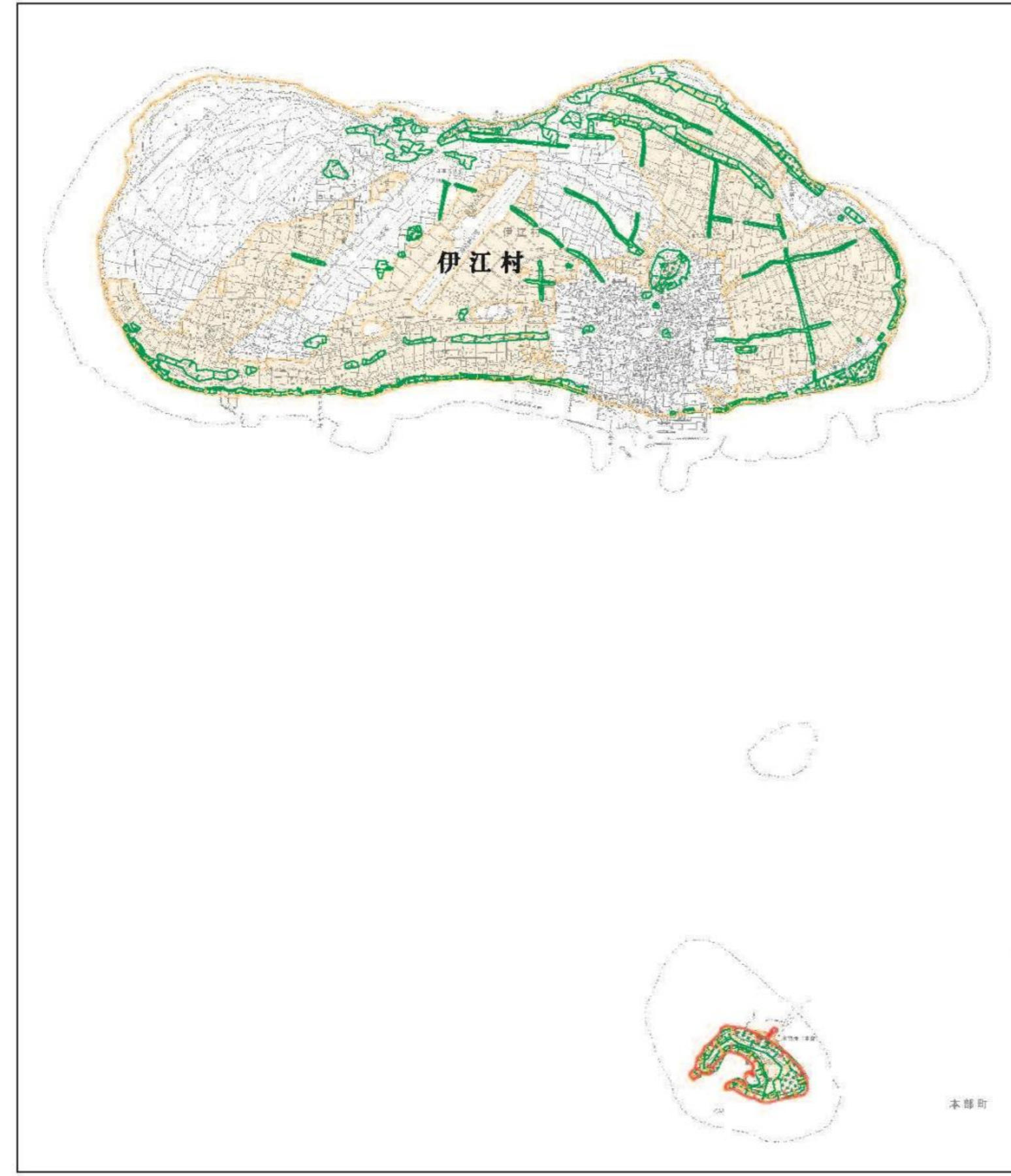


凡例

1. 都市計画区域
2. 市街化区域
3. 市街化調整区域
4. 用途地域(種別及び未編入都市計画区域)
5. 農業振興地域
6. 農用地区域
7. 森林地域
8. 国有林
9. 保安林
10. 特別地域
11. 特別保護地区
12. 海城公園地区
13. 自然環境保全地域
14. 特別地区
15. 鳥獣保護区特別保護地区

16. 生息地等保護区
17. 風致地区
18. 急傾斜地崩壊危険区域
19. 砂防指定地
20. 地すべり防止区域
21. 河川区域
22. 史跡名勝天然記念物
23. 埋蔵文化財包蔵地

24. 水産庁所管
25. 港湾局所管
26. 河川局所管
27. 農村振興局所管
28. 港湾区域
29. 港湾隣接地域
30. 臨港地区
31. 漁港区域



凡例

1. 都市計画区域
2. 市街化区域
3. 市街化調整区域
4. 用途地域(種別及び未編入都市計画区域)
5. 農業振興地域
6. 農用地区域
7. 森林地域
8. 国有林
9. 保安林
10. 特別地域
11. 特別保護地区
12. 海城公園地区
13. 自然環境保全地域
14. 特別地区
15. 鳥獣保護区特別保護地区

16. 生息地等保護区
17. 風致地区
18. 急傾斜地崩壊危険区域
19. 砂防指定地
20. 地すべり防止区域
21. 河川区域
22. 史跡名勝天然記念物
23. 埋蔵文化財包蔵地

24. 水産庁所管
25. 港湾局所管
26. 河川局所管
27. 農村振興局所管
28. 港湾区域
29. 港湾隣接地域
30. 臨港地区
31. 漁港区域

※本図は、沖縄県庁のホームページに掲載されている「沖縄県土地利用規制現況図」に基づいて作成されています。図中の色や記号は、各自治体のホームページに掲載されている土地利用規制現況図と一致するものではありません。また、本図は、令和6年3月現在の土地利用規制現況図に基づいて作成されています。なお、本図は、土地利用規制現況図の一部を省略して作成されています。詳しくは、各自治体のホームページをご覧ください。

1 : 50,000
0 1000 2000 3000 4000 5000m

沖縄県

「沖縄県土地利用規制現況図」(令和6年3月2日)「本図は、各自治体のホームページに掲載されている土地利用規制現況図に基づいて作成されています。」