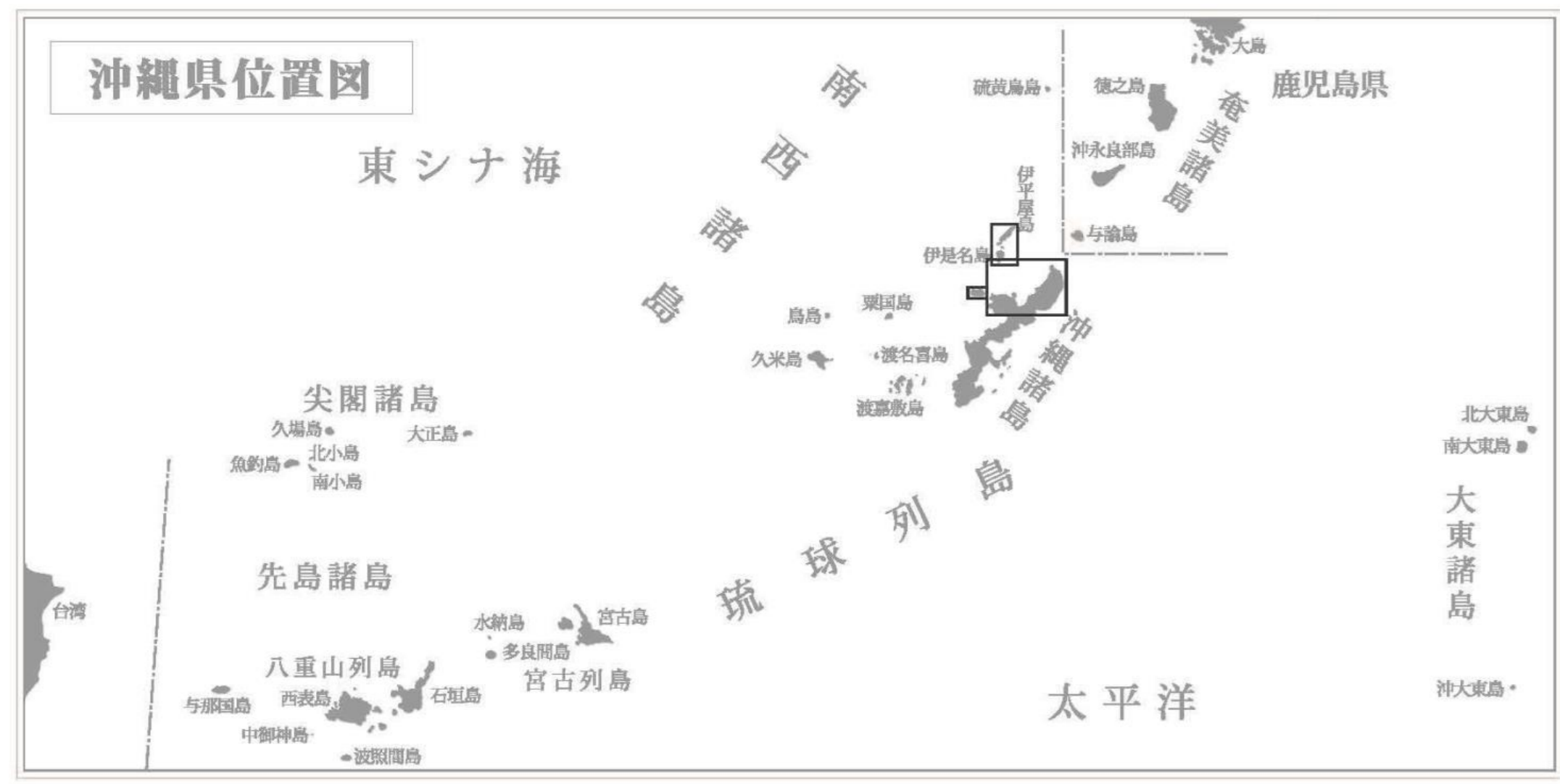
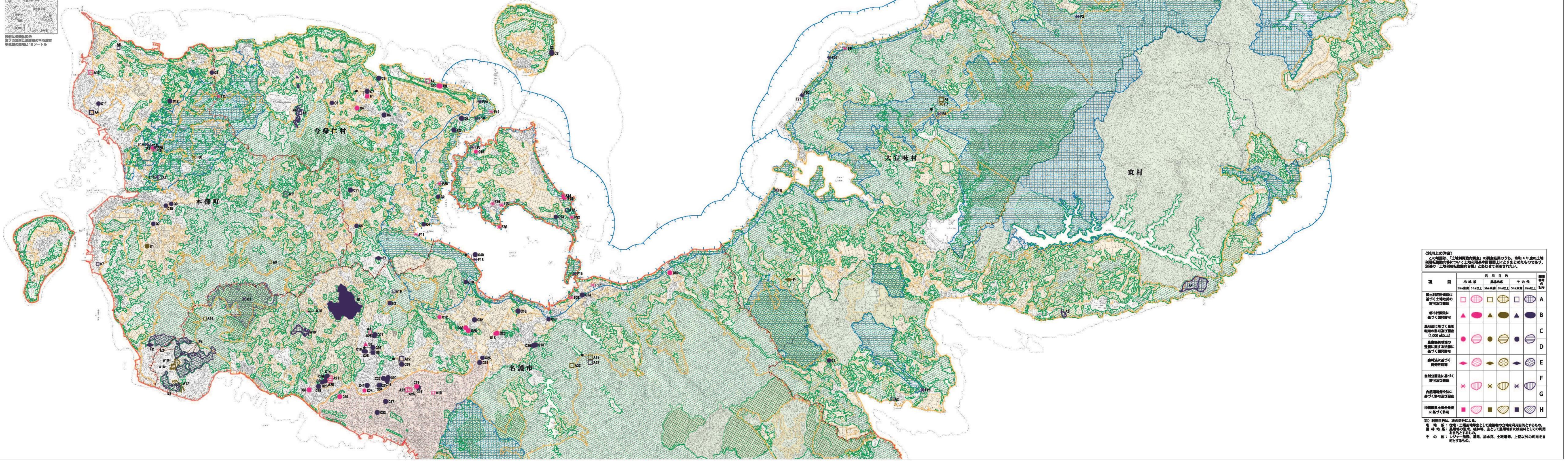
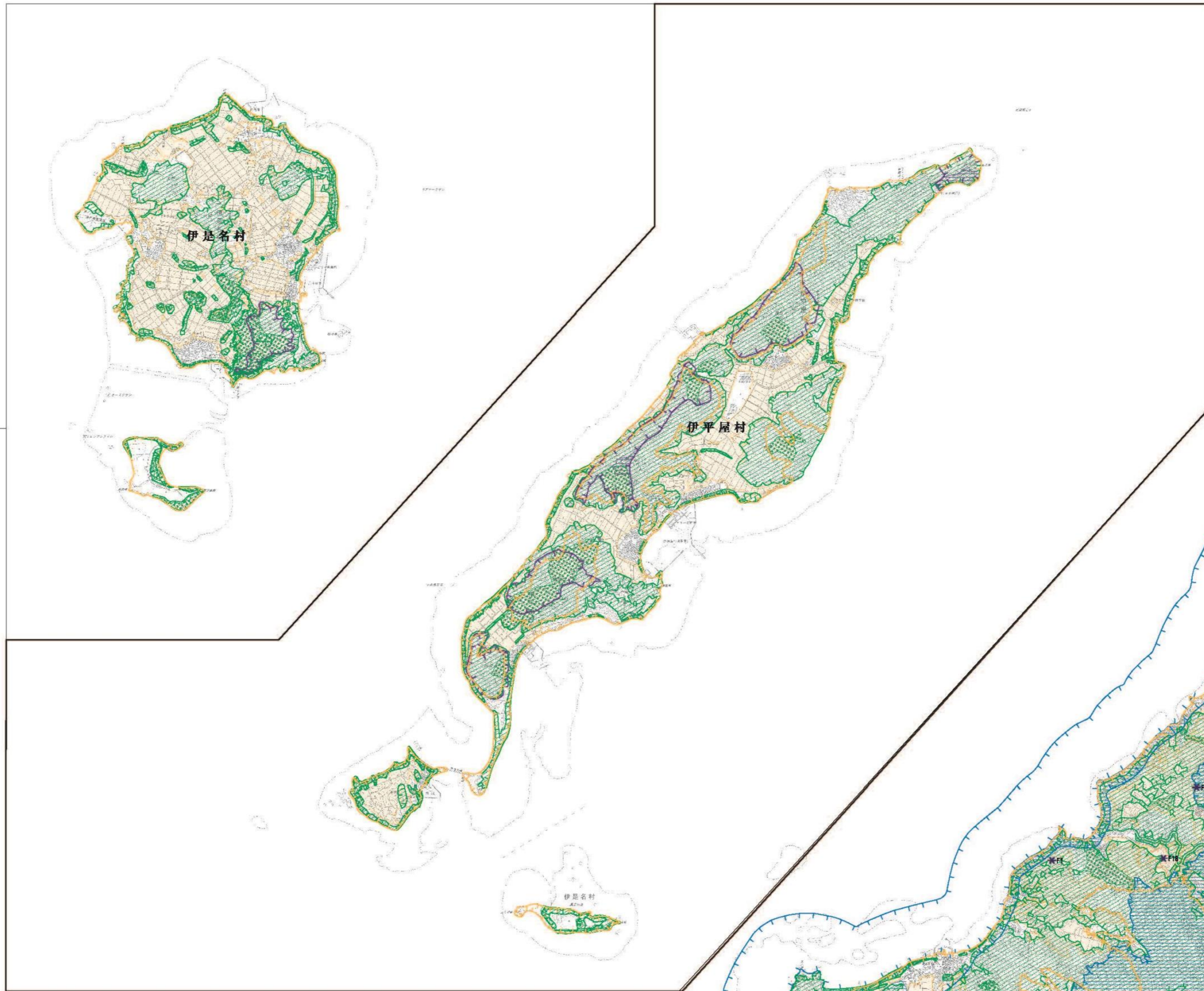
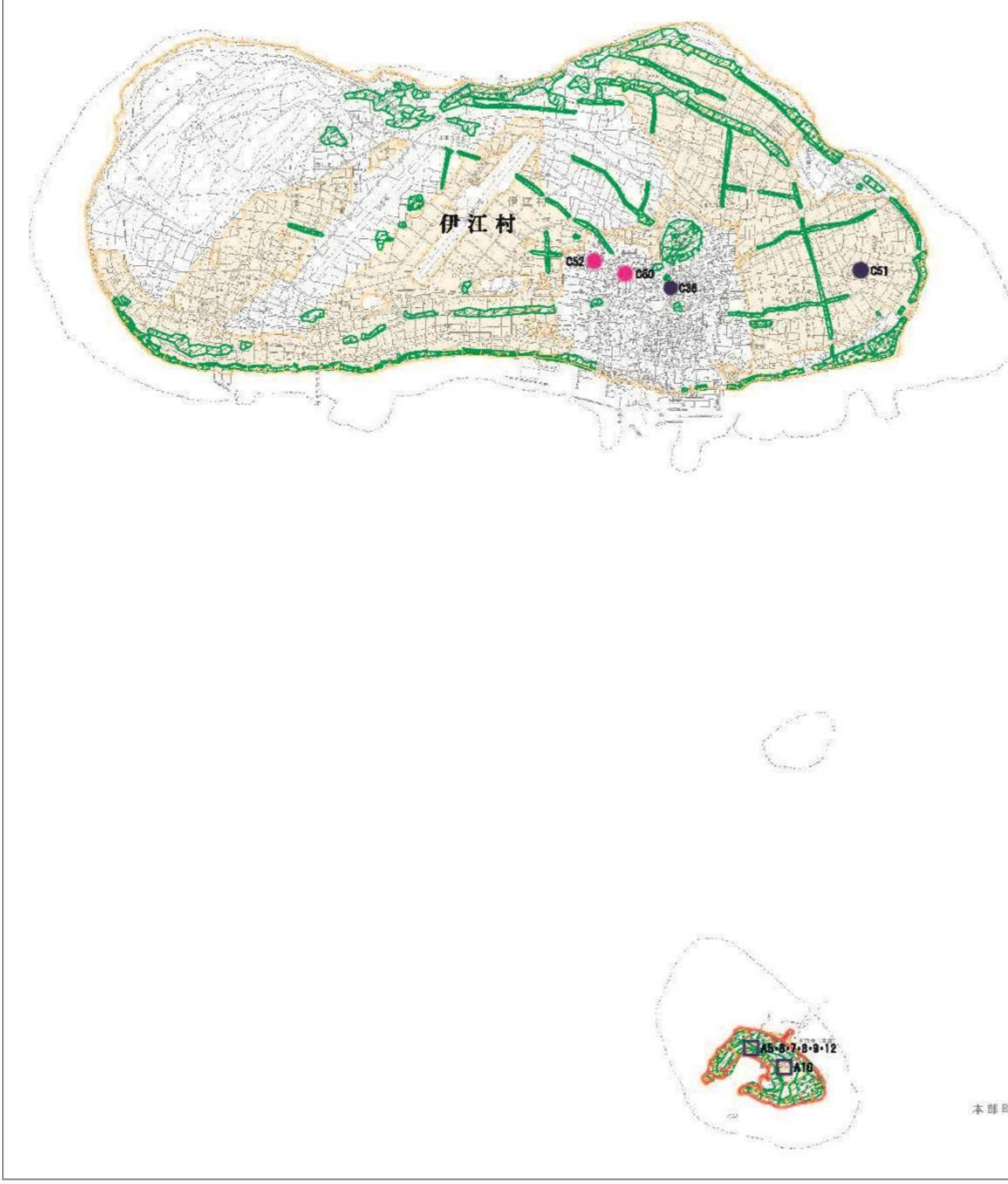


令和5年度土地利用動向調査 土地利用転換動向基本図 6-1

令和六年三月



凡例	記号
五地	
参考表示	
都市地域	
市街化区域	
市街化調整区域	
農業地域	
農用地区域	
森林地域	
国有林	
保安林	
自然公園地域	
特別地域	
特別保護地区	
自然保全地域	
特別地区	
生息保護地	



【利用上の注意】

① 本図は、土地利用動向調査の結果に基づき作成されたものであり、土地利用の状況は本図の作成時点のものとなります。土地利用の状況は本図の作成後に変更される場合があります。

② 本図は、土地利用動向調査の結果に基づき作成されたものであり、土地利用の状況は本図の作成時点のものとなります。土地利用の状況は本図の作成後に変更される場合があります。

③ 本図は、土地利用動向調査の結果に基づき作成されたものであり、土地利用の状況は本図の作成時点のものとなります。土地利用の状況は本図の作成後に変更される場合があります。

項目	土地利用	土地利用	土地利用	土地利用	土地利用
都市地域	市街化区域	市街化調整区域	農業地域	農用地区域	森林地域
国有林	保安林	自然公園地域	特別地域	特別保護地区	自然保全地域
特別地区	生息保護地				

1 : 50,000

0 1000 2000 3000 4000 5000m

沖縄県

「沖縄県に於ける土地利用動向調査（調査）第5号（2023）」に基づき作成されたものであり、土地利用の状況は本図の作成時点のものとなります。