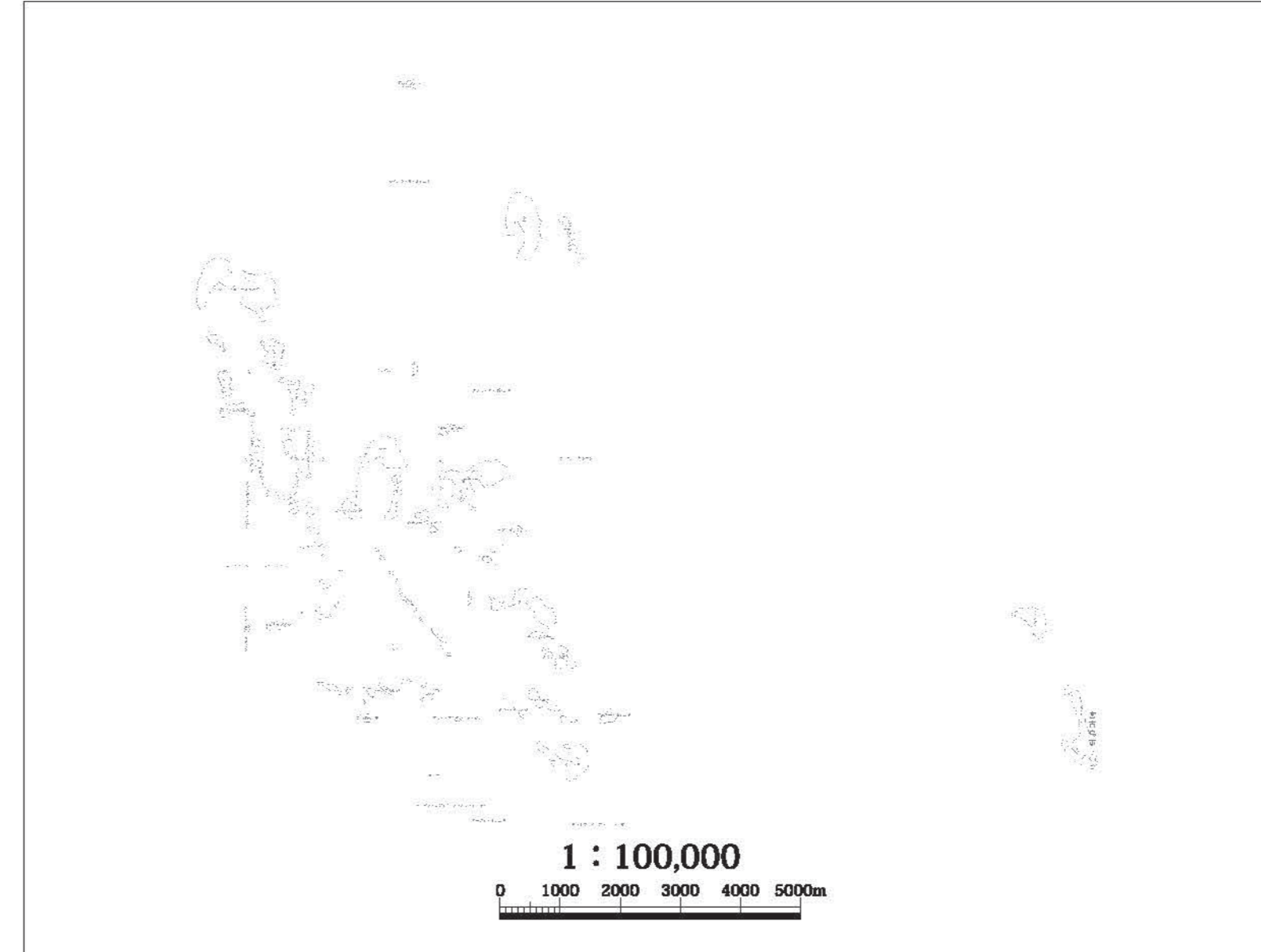
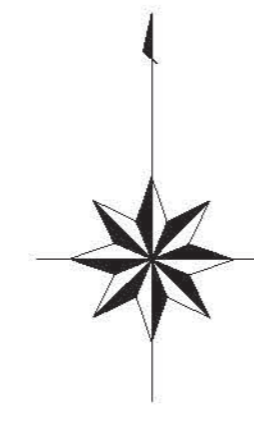
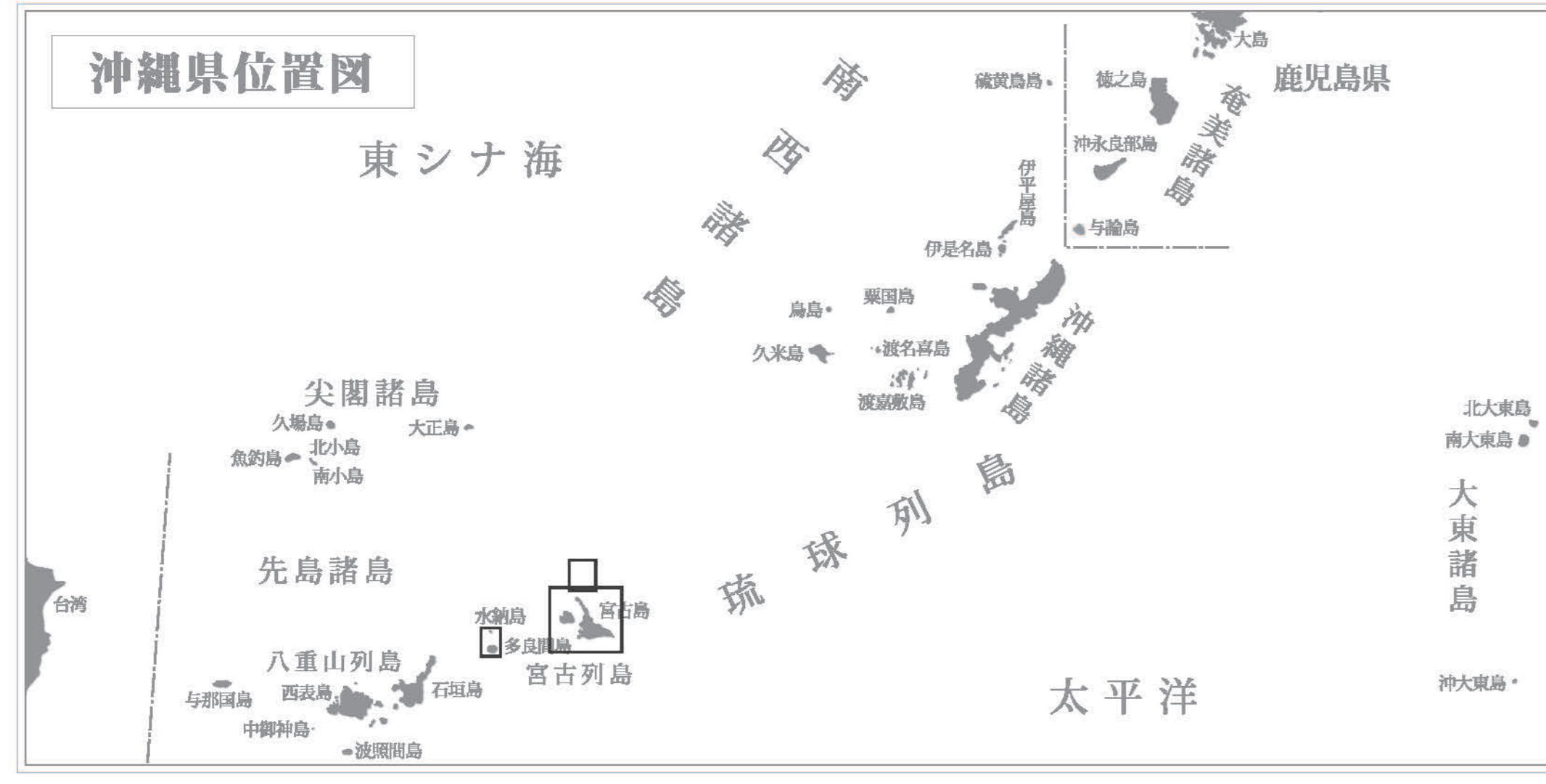


令和5年度土地利用動向調査 主要施設整備開発基本図 6-4

令和六年三月



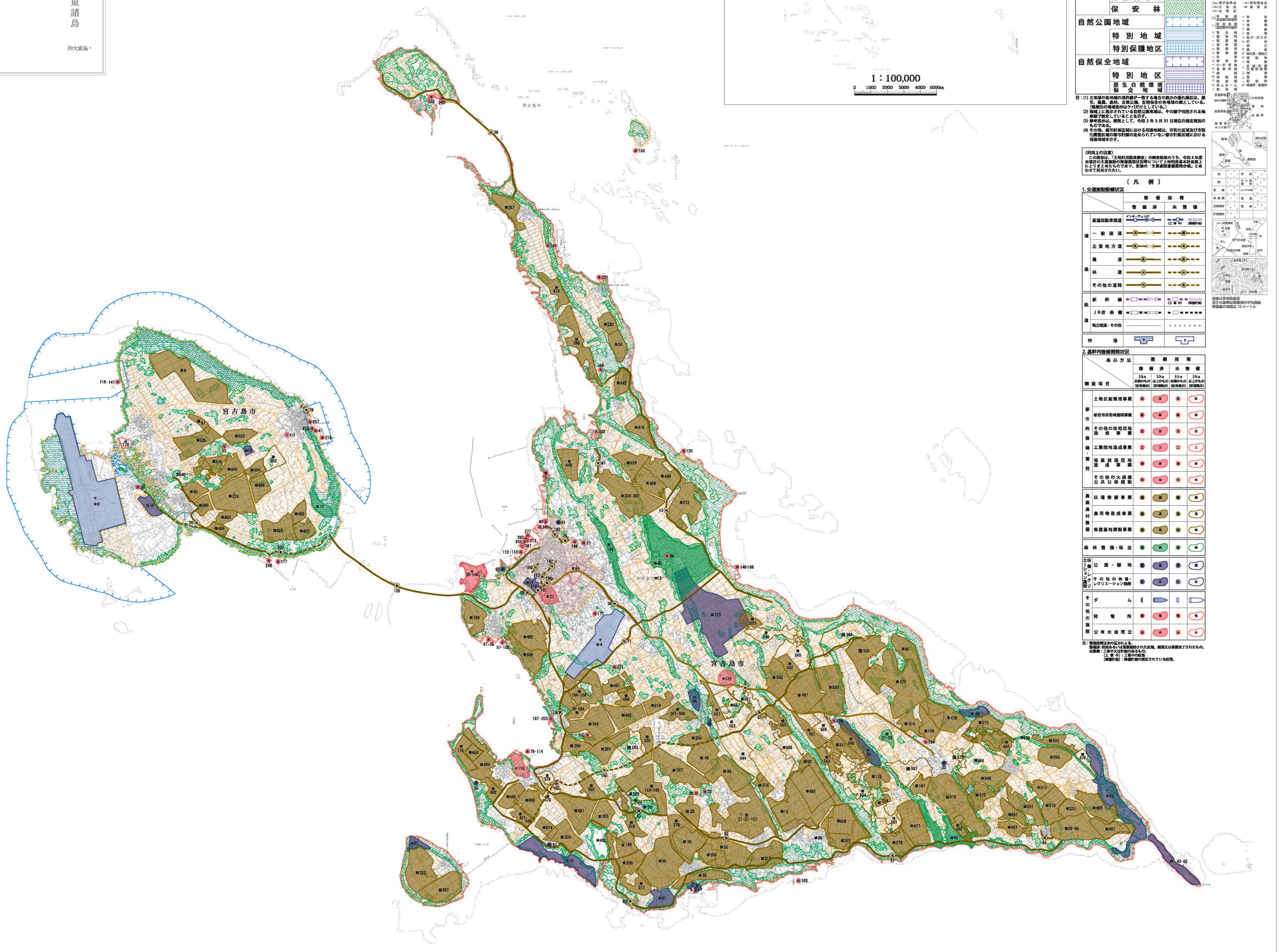
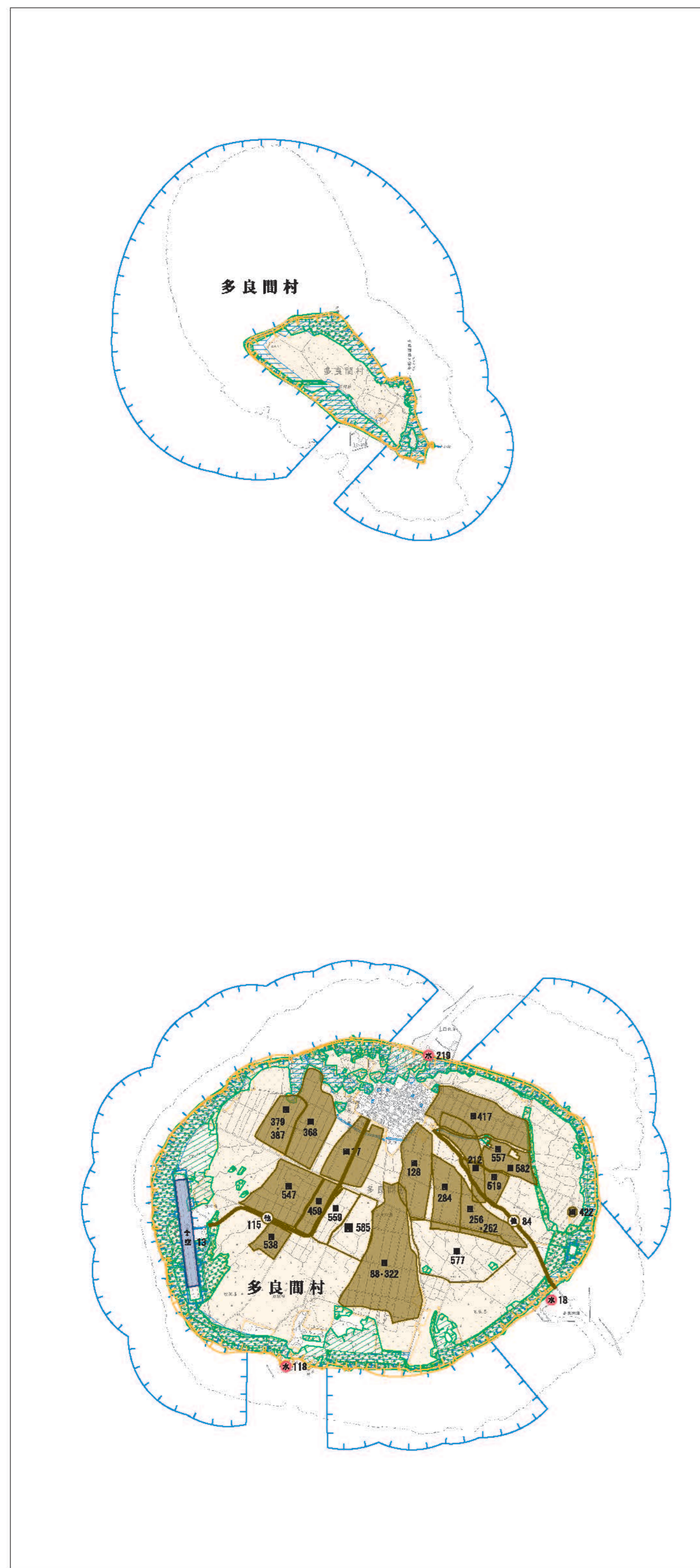
凡例	
五 地 域	記 号
都市地域	市街化区域
農業地域	農用地区域
森林地域	国有林
自然公園地域	特別地区
自然保全地域	特別地区

注(1) 五地域の境界は、原則として各自治体の境界に準じて、国、道、河川、鉄道、自然公園の境界に準じている。
 (2) 市街化調整区域は、その都市計画区域に於ける用途地域に依りて決定する。
 (3) 農用地区域は、その都市計画区域に於ける用途地域に依りて決定する。
 (4) 国有林は、その都市計画区域に於ける用途地域に依りて決定する。
 (5) 特別地区は、その都市計画区域に於ける用途地域に依りて決定する。
 (6) その他、都市計画区域に於ける用途地域は、都市計画区域に於ける用途地域に依りて決定する。

(注記上の注意)
 ① 市街化調整区域は、その都市計画区域に於ける用途地域に依りて決定する。
 ② 農用地区域は、その都市計画区域に於ける用途地域に依りて決定する。
 ③ 国有林は、その都市計画区域に於ける用途地域に依りて決定する。
 ④ 特別地区は、その都市計画区域に於ける用途地域に依りて決定する。
 ⑤ その他、都市計画区域に於ける用途地域は、都市計画区域に於ける用途地域に依りて決定する。

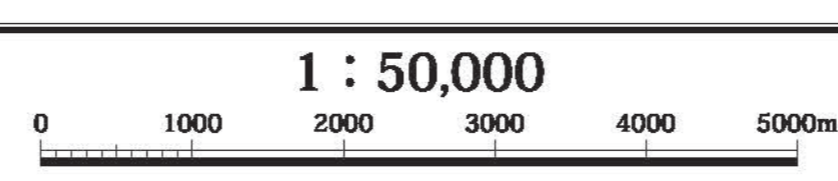
(凡例)

交通施設	整備	維持	廃止
高速自動車国道	○	○	○
一般国道	○	○	○
主要地方道	○	○	○
農道	○	○	○
林道	○	○	○
その他の道路	○	○	○
新幹線	○	○	○
JR線	○	○	○
地方線	○	○	○
その他の交通	○	○	○



2. 基幹的施設整備状況

整備項目	整備		維持		廃止	
	計画	実施	計画	実施	計画	実施
土地改良事業	○	○	○	○	○	○
都市計画事業	○	○	○	○	○	○
その他の都市計画事業	○	○	○	○	○	○
農工商関係事業	○	○	○	○	○	○
港湾関係事業	○	○	○	○	○	○
農林関係事業	○	○	○	○	○	○
その他の大規模公共施設	○	○	○	○	○	○
公園・緑地	○	○	○	○	○	○
その他	○	○	○	○	○	○



沖縄県

「調査結果に基づく土地利用動向調査（速報）」R.5.11.2022「本調査を製図する場合に、土地利用動向の表示を修正する場合があります。」