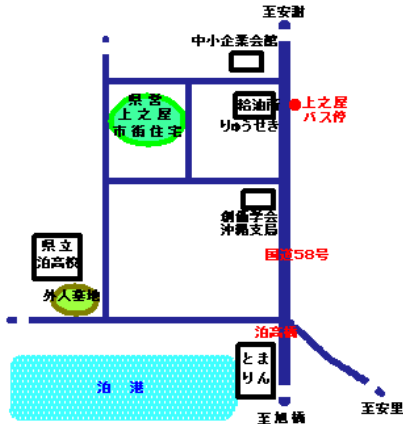


沖縄県の住宅

県営上之屋市街地住宅



那覇市上之屋(字)370(地図:外部サイトへリンク)

1. 名称：県営上之屋市街地住宅

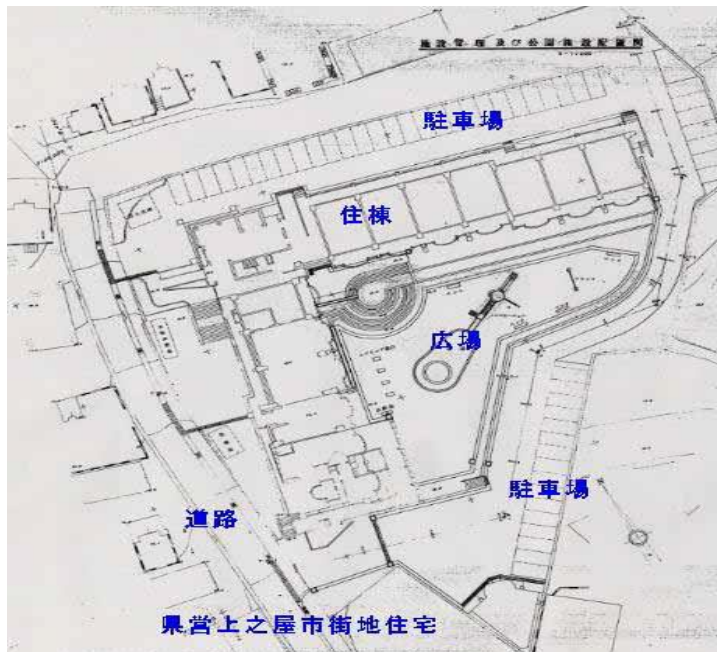
2. 建設場所：那覇市上之屋372

3. 事業区分・

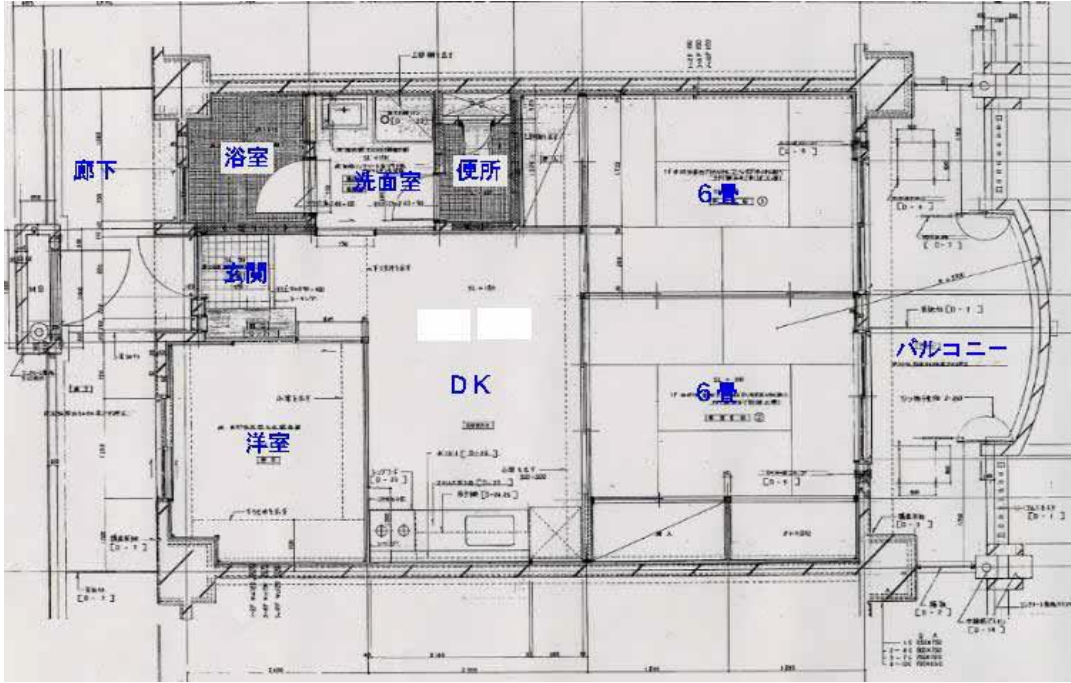
年度・戸数：(62 国債) 130戸 (1種： 30戸, 2種:100戸)

4. 概要

- ① 用途地域 住居地域 ② 敷地面積 6,742㎡ ③ 延べ面積 11,432㎡ ④ 構造・階数 SRC造 地下1・地上10階建
- ⑤ 住戸形式 2DK・3DK ⑥ 1戸当たり床面積 (2DK)53.883㎡ (3DK)59.952㎡
- ⑦ 附属施設 1) 集会室 70㎡ 2) 受水槽 70ton 3) 浄化槽 -- 人槽 4) 幼児遊園 890㎡ 5) 駐車施設 76台
- ⑧ 工期 自62年10月 至63年 9月 ⑨ 設計・工事管理(監理) 現代・西里設計JV



3LDK 平面図



2LDK 平面図

