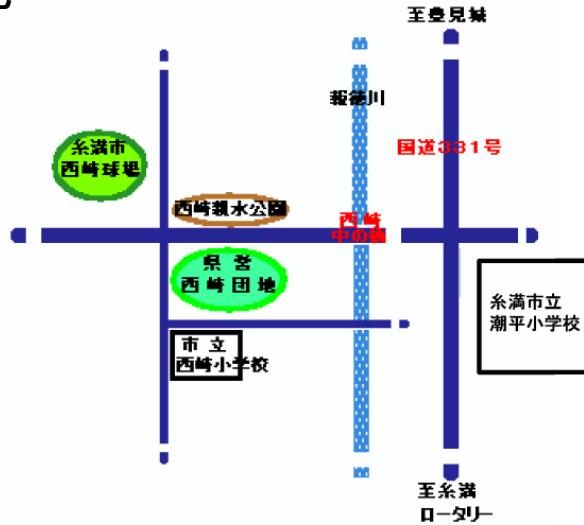


# 沖縄県の住宅

## 県営西崎団地



[糸満市西崎2-5-1\(地図:外部サイトへリンク\)](#)

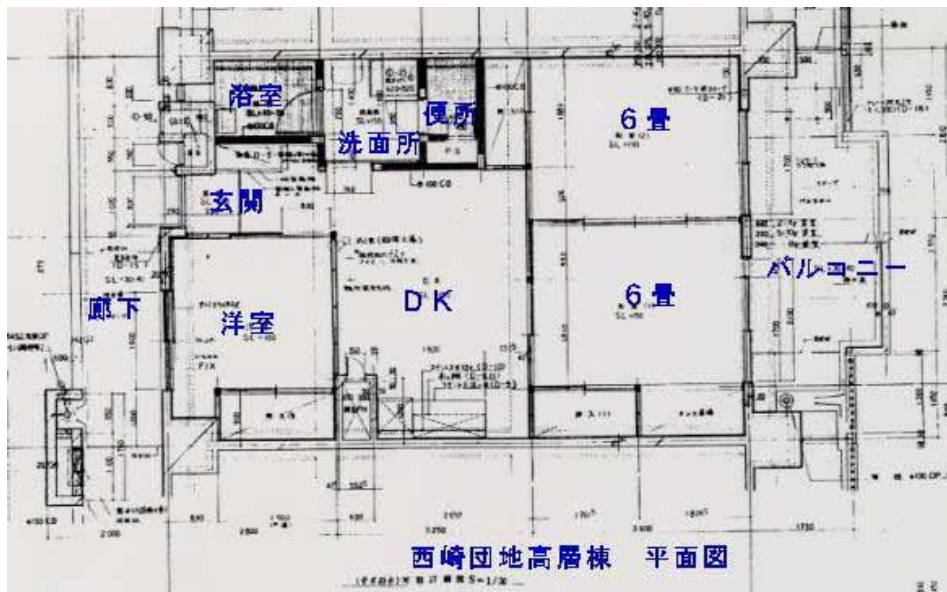
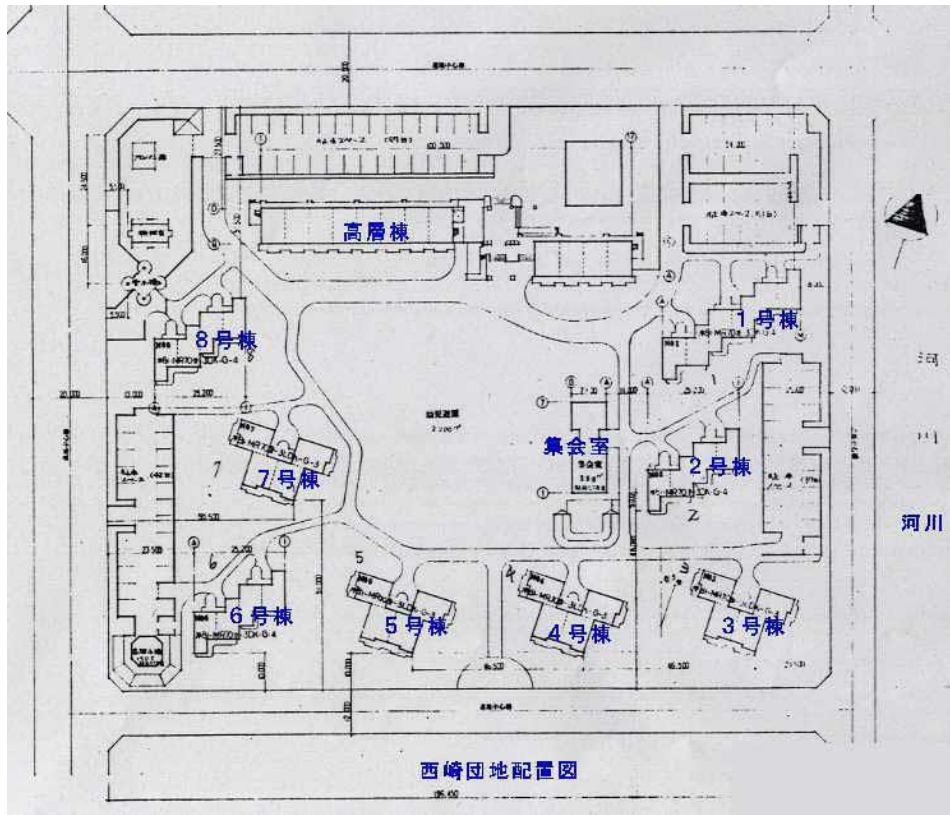
### 県営西崎団地計画概要

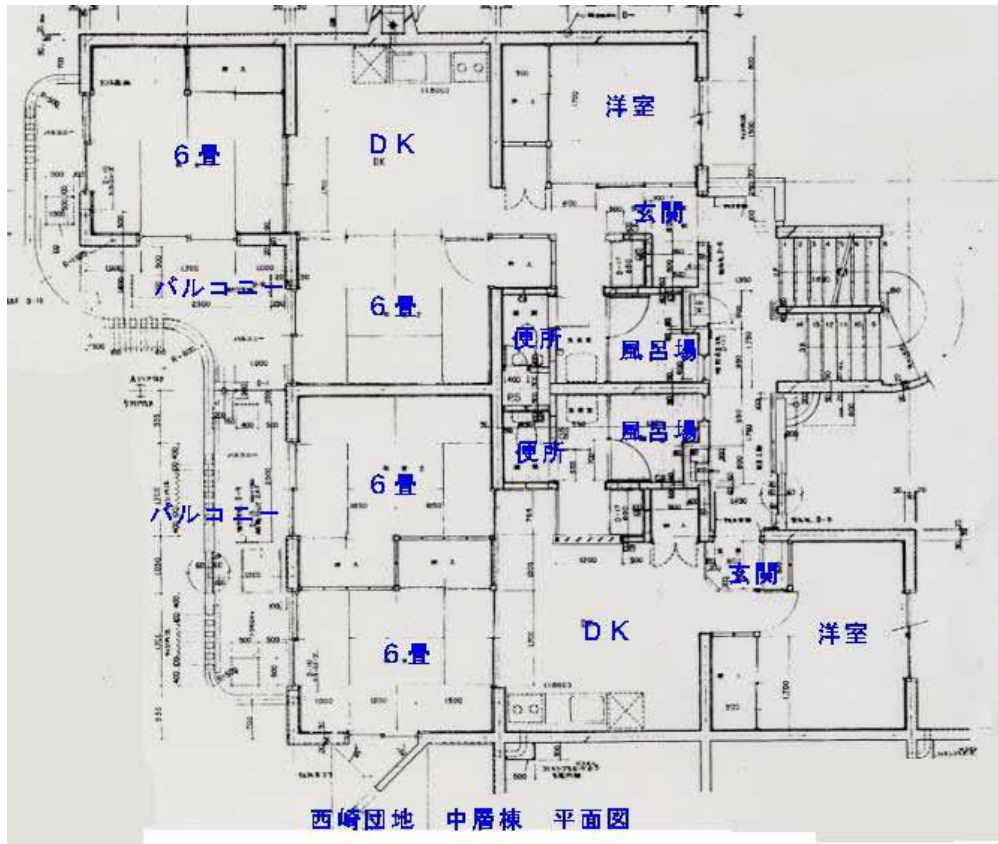
1. 事業主体 沖縄県
2. 団地名 県営西崎団地
3. 所在地 糸満市西崎2丁目1番地
4. 用途地域 第2種住居専用地域
5. 敷地面積 30,827 m<sup>2</sup>
6. 建設戸数 300戸
7. 事業年度 昭和56年度国債、昭和57年度一般
8. 住居型式 3DK、3LDK
9. 構造 鉄骨鉄筋コンクリート造 10階建  
鉄骨鉄筋コンクリート造 5階建 7棟
10. 戸当り床面積及び住戸専用床面積

	56国債	57一般	合計
1種	50戸	80戸	130戸
2種	80戸	90戸	170戸

戸当り床面積	高層	76.4 m <sup>2</sup> (約23.1坪/戸)
	中層(G-3)	87.3 m <sup>2</sup> (約26.5坪/戸)
	中層(G-4)	71.9 m <sup>2</sup> (約21.8坪/戸)

住戸専用床面積	高層	61.5 m <sup>2</sup> (約18.6坪/戸)
	中層(G-3)	64.2 m <sup>2</sup> (約19.5坪/戸)
	中層(G-4)	59.6 m <sup>2</sup> (約18.1坪/戸)





西崎団地 中層棟 平面図