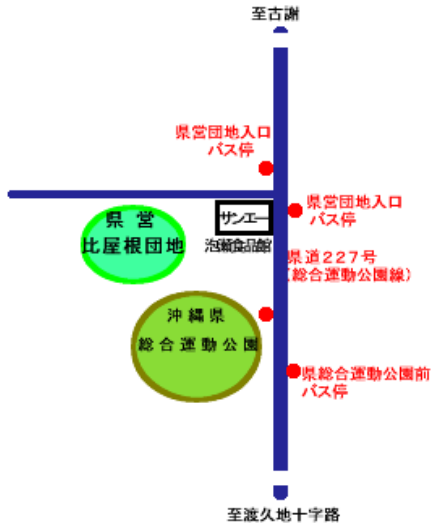


# 沖縄県の住宅

## 県営比屋根団地



[沖縄市比屋根2-10\(地図:外部サイトへリンク\)](#)



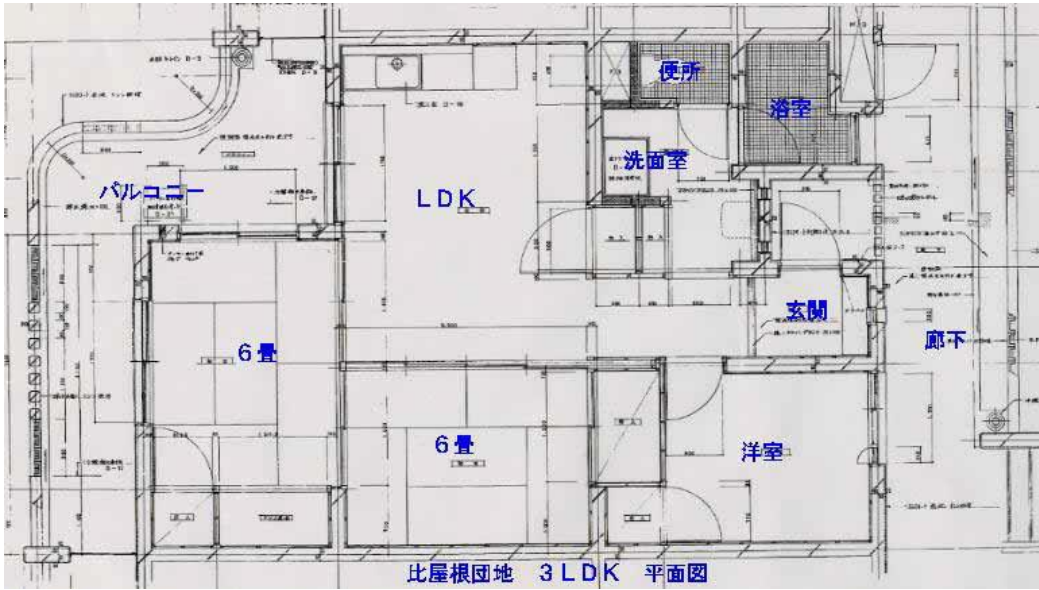
# 県営比屋根団地計画概要

1. 事業主体 沖縄県
2. 団地名 県営比屋根団地
3. 建設場所 沖縄市字比屋根929番地の1
4. 建設戸数 第1種 80戸, 第2種 120戸, 合計 200戸
5. 建設年度 昭和60年度～昭和62年度
6. 設計概要
  - 1) 用途地域 第2種住居専用地域および未指定区域
  - 2) 敷地面積 20,600㎡
  - 3) 構造・階数 (高層) 鉄骨鉄筋コンクリート造 10階建  
(中層) 壁式鉄筋コンクリート造 5階建
  - 4) 住戸型式 3DK
  - 5) 1戸当り専用床面積 (高層) 第1種 73.9㎡ 第2種 72.1㎡  
(中層) 第1種 75.3㎡ 第2種 66.9㎡
  - 6) 工事期間 昭和60年12月～昭和62年12月

## 7. 建設計画

種別	年度別公営住宅建設計画							附帯施設等
	第1種			第2種			合計	
	H10	R5	小計	H10	R5	小計		
年度								
計	60	20	80	60	60	120	200	
60年度	60	-	60	60	-	60	120	
61年度	-	20	20	-	60	80	80	集会室・給水施設
62年度								道路・幼児遊園





比屋根団地 3LDK 平面図