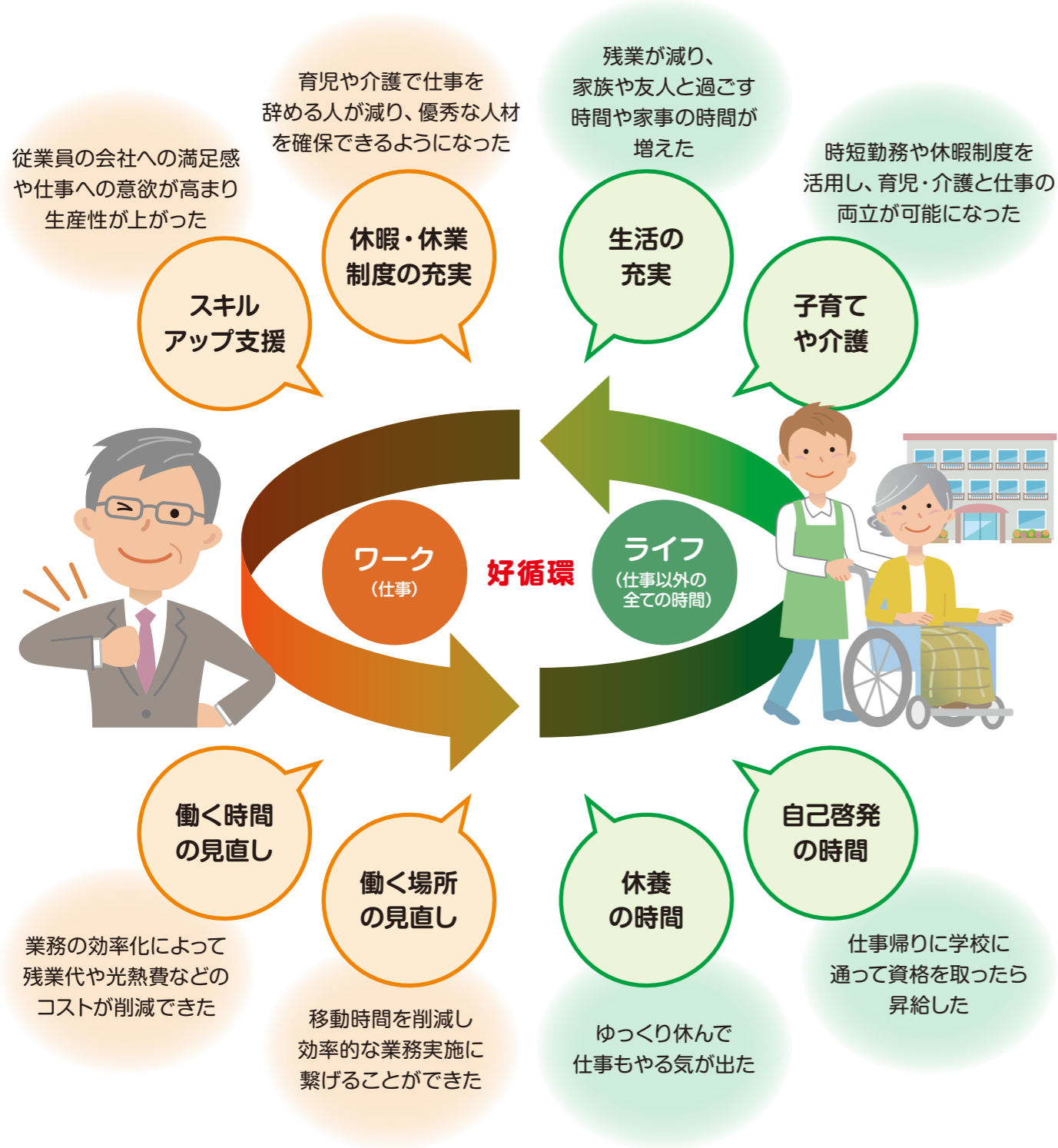


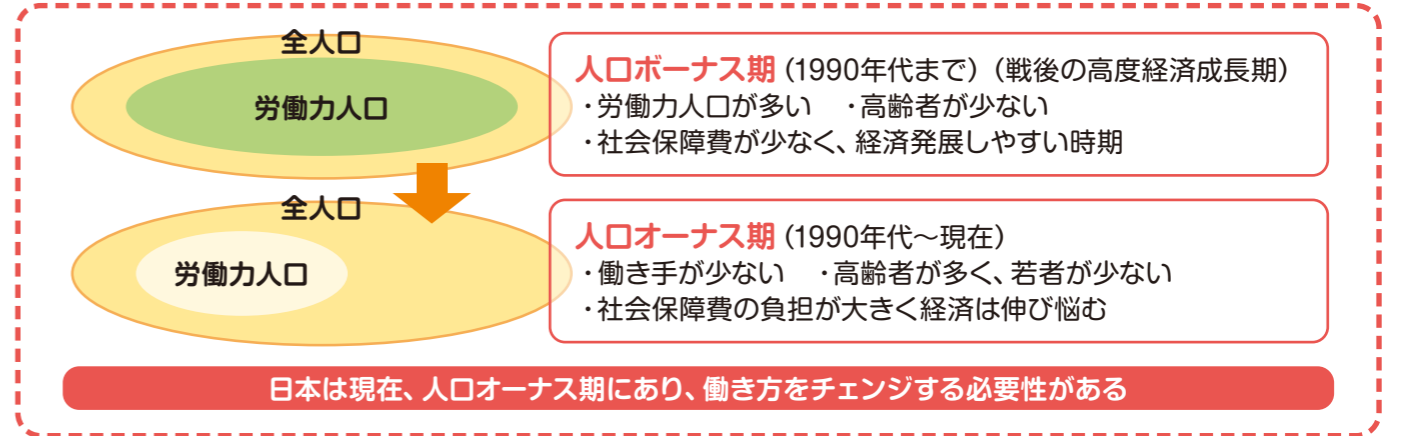
# ワーク・ライフ・バランスって何だろう？



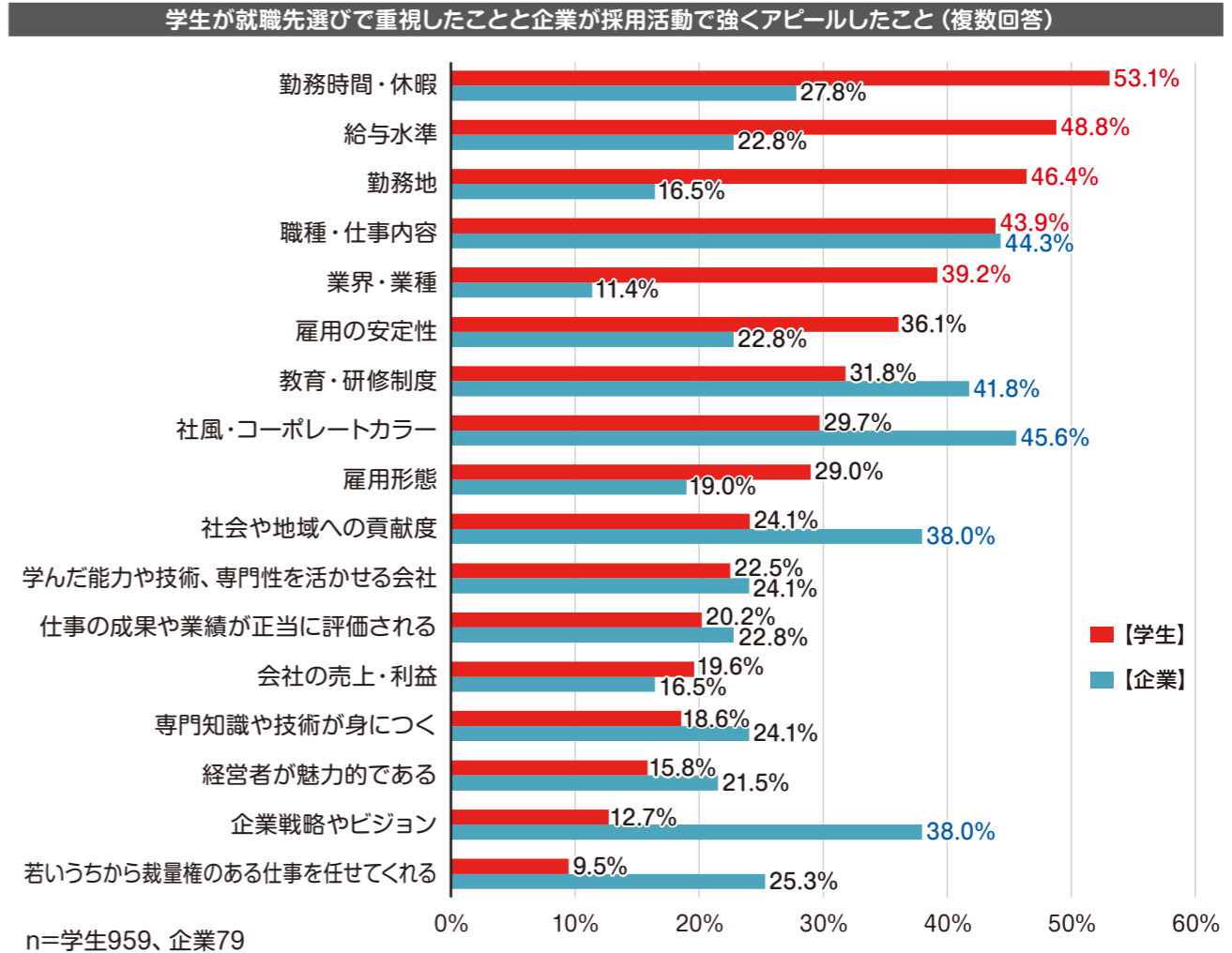
# いま何故ワーク・ライフ・バランスが必要なのか

日本は1990年代以降、人口構造の変化に伴い労働力人口も激減。また市場のニーズも変化しているため大量生産大量消費の時代から、常に付加価値を求められる時代へ変化したため、WLBの充実で発想の転換が求められている。さらに、若者の価値観の変化によって、就職先選びで重視することも大きく変化している（下図）

## 人口ボーナス期・人口オーナス期



## 就職先選びで重視すること



出典元：株式会社求人おきなわ「ジョーナビ新卒2019」学生の就職活動調査