

平成25年(2013年)
4月

八重山入域観光客数統計概況(推計)

概況と見通し

(平成25年7月5日発表)

2013年4月の八重山入域観光客数は、対前年同月比118.4%の85,333人(13,278人増)。

[全体]

- 対H23年度同月比では+68.8%(34,803人増)となっている。
- 6ヶ月連続で対前年同月比を上回っており、**単月の入域観光客数としては過去最高となった。**

[国内路線]

- 県外直行便が好調。東京・大阪からは昨年に比べ約2倍の観光客が訪れている。
- 新空港の開港と各路線ダブルトラッキングとなり提供座席数が増加したことによる効果と考えられる。
- 大型クルーズ船「ばしふいっくびーなす」で243人が来島した。

[海外路線]

- 台湾からマンダリン空港で102人が来島。
- 海路ではスーパースターアクエリアス(10,511人)、スーパースタージェミニ(879人)、カレドニアン・スカイ(103人)が寄港し11,493人が来島した。

[その他]

- 14日に石垣島トライアスロン大会2013が開催され、多くの参加者が来島した。
- 来月は新空港開港後初となるGWを迎える。円安傾向もあり海外に比べ国内旅行の需要が増える見込まれるため期待したい。

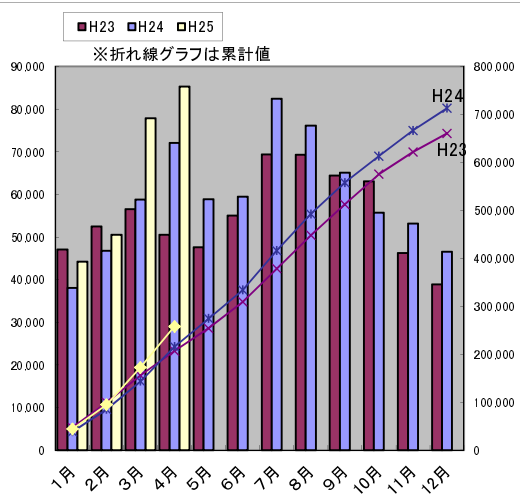
入域観光客数(4月)	
85,333人	
前年同月	72,055人
対前年同月比	118.4%
年間累計(～4月)	257,973人
対前年累積比	119.6%
観光消費額推計	51.0億円

国籍別入域観光客数(4月)		
日本	73,832人	
前年同月	64,904人	
対前年同月比	113.8%	
外国	11,501人	
前年同月	7151人	
対前年同月比	160.83%	
国籍	入域観光客数	前年同月比
台湾	10300	147.2%
香港	462	1650.0%
上海	0	#DIV/0!
中国(上記以外)	6	130.0%
韓国	92	657.1%
アジア(上記以外)	400	476.2%
その他諸外国	241	1047.8%

島別入域観光客数(4月)		
石垣市(4月)		
島名	観光客数	対前年比
石垣島	84,828人	118.2%
竹富町(4月)		
島名	観光客数	対前年比
竹富島	45,089人	115.5%
西表	32,669人	120.2%
西郷	4,396人	115.8%
小浜島	19,025人	133.6%
黒島	1,991人	91.7%
波照間島	2,495人	116.0%
鳩間島	845人	151.7%
新城島	152人	192.4%
加屋真島	16人	41.0%
計	106,678人	119.5%
与那国町(4月)		
島名	観光客数	対前年比
与那国島	2,266人	93.6%

路線別・3旬別入域観光客数推計

		上旬		中旬		下旬		月間合計				
		観光客数	前年比	観光客数	前年比	観光客数	前年比	観光客数	構成比	前年比		
国内路線	空路	県外直行便	東京(羽田)	4,244	197.0%	4,396	196.6%	4,525	224.1%	13,165	15.4%	205.4%
			大阪(関空)	2,327	187.6%	2,410	202.7%	2,366	203.2%	7,103	8.3%	197.7%
			名古屋(中部)	1,347	—	1,553	—	1,460	—	4,360	5.1%	4,360皆増
			福岡	0	—	0	—	0	—	0	0.0%	—
			7,918	233.3%	8,359	244.1%	8,351	262.3%	24,628	28.9%	246.2%	
		県内便	那覇	15,092	91.2%	14,929	94.1%	15,929	89.1%	45,950	53.8%	91.4%
			宮古	965	117.3%	1,055	125.6%	897	105.3%	2,917	3.4%	116.0%
			チャーター便	16,057	92.5%	15,984	95.6%	16,826	89.8%	48,867	57.3%	92.5%
			0	—	0	—	0	—	0	0.0%	—	
			23,975	115.5%	24,343	120.9%	25,177	114.9%	73,495	86.1%	117.0%	
	海路	クルーズ船	0	—	0	445皆減	243	243皆増	243	0.3%	54.6%	
		23,975	115.5%	24,343	118.3%	25,420	116.0%	73,738	86.4%	116.6%		
海外路線	空路	チャーター便	102	102皆増	0	—	0	45皆減	102	0.1%	226.7%	
	海路	クルーズ船	4,739	333.0%	3,638	129.0%	3,116	69.0%	11,493	13.5%	131.2%	
		4,841	340.2%	3,638	129.0%	3,116	68.3%	11,595	13.6%	131.7%		
空路計(国内路線+海外路線)		24,077	116.0%	24,343	120.9%	25,177	114.6%	73,597	86.2%	117.1%		
海路計(国内路線+海外路線)		4,739	333.0%	3,638	111.4%	3,359	74.4%	11,736	13.8%	127.5%		
月合計		28,816	129.9%	27,981	119.6%	28,536	107.8%	85,333	100.0%	118.4%		



月別入域観光客数・消費額推移

単位：人・億円

	平成23年		平成24年		平成25年		比較(平成25年/平成24年)		
	観光客数	消費額	観光客数	消費額	観光客数	消費額	観光客数	消費額	乗全体観光客数
1月	47,049	32.1	38,055	27.2	44,214	30.9	116.2%	113.6%	(106.1%)
2月	52,461	35.4	46,749	32.6	50,560	36.2	108.2%	111.0%	(106.5%)
3月	56,553	39.2	58,796	42.1	77,866	55.3	132.4%	131.4%	(106.7%)
4月	50,530	32.4	72,055	43.5	85,333	51.0	118.4%	117.2%	(109.6%)
5月	47,580	27.2	58,831	32.0					
6月	55,053	30.8	59,478	34.8					
7月	69,367	42.2	82,435	45.8					
8月	69,277	42.7	76,152	44.9					
9月	64,446	38.6	65,133	38.6					
10月	63,038	35.3	55,682	34.0					
11月	46,282	30.9	53,144	36.0					
12月	38,874	26.3	46,542	31.4					
計	660,510	413.1	713,058	442.9	257,973	173.4	118.8%	118.3%	(107.2%)

■入域観光客数は入域客数(航空機・船舶乗客数)実績に下表の推計混在率を乗じて算出した推計値です。

	1月	2月	3月	4月	5月	6月	7月	8月	9月	10月	11月	12月	平均
石垣島	72.1%	76.5%	77.1%	90.4%	87.5%	87.6%	89.7%	88.5%	88.6%	80.0%	80.0%	78.1%	83.0%
与那国島	78.8%	82.5%	80.2%	75.3%	74.8%	80.8%	68.8%	62.6%	72.2%	73.0%	74.6%	70.7%	74.5%

■本データは沖縄県八重山事務所のWebサイトにも掲載しております。
<http://www.pref.okinawa.jp/site/somu/yaeyama/shinko/documents/documents/kankoutantou.html>
 沖縄県>組織で探す>総務部・八重山事務所>担当ページ>観光・八重山地域観光入域客数

■沖縄本島を含む沖縄県全体の入域観光客数統計については、沖縄県観光企画課Webサイトをご参照ください。
<http://www.pref.okinawa.jp/site/bunka>