

平成21年(2009年)
10月

八重山入域観光客数統計概況

平成21年11月25日 発表・沖縄県八重山事務所 (0980)82-3040

10月入域観光客数(推計)

57,302人

| | |
|----------|---------|
| 平成20年10月 | 70,051人 |
| 対前年同月比 | 81.8% |
| 観光消費額推計 | 35.8億円 |

空・海別

| 空路 (10月) | | |
|----------|---------|-------|
| 前年 | 本年 | 対前年比 |
| 63,040人 | 52,355人 | 83.1% |
| 海路 (10月) | | |
| 前年 | 本年 | 対前年比 |
| 7,011人 | 4,947人 | 70.6% |

島別

| 石垣市(10月) | | |
|-----------|---------|-------|
| 島名 | 観光客数 | 対前年比 |
| 石垣島 | 57,115人 | 81.9% |
| 竹富町(10月) | | |
| 島名 | 観光客数 | 対前年比 |
| 竹富島 | 27,312人 | 79.6% |
| 西表島 | 21,046人 | 67.7% |
| 小浜島 | 10,032人 | 76.8% |
| 黒島 | 2,297人 | 76.3% |
| 波照間島 | 1,169人 | 44.9% |
| 鳩間島 | 401人 | 41.4% |
| 新城島 | 145人 | 99.3% |
| 加屋鼻島 | 220人 | 16.5% |
| 計 | 62,622人 | 72.4% |
| 与那国町(10月) | | |
| 島名 | 観光客数 | 対前年比 |
| 与那国島 | 2,532人 | 80.0% |

※1人が2島以上訪れる場合もあるため、島別入域観光客数の合計と八重山入域観光客数の合計は一致しません。

概況と見通し

- 10月の八重山入域観光客数は対前年比81.8%の57,302人。8月以来2ヶ月ぶりに前年同月を下回った。
- 海路では、台風の影響によりクルーズ船スーパースターリブラ号が3便欠航となった。空路では、路線増により県外直行便が15.6%増加したものの、全体としては83.1%と大幅に客数を減らした。
- 前年度を大幅に下回った原因としては、経済の停滞および新型インフルエンザの流行拡大による旅行控えの傾向が引き続いていることが大きいと推測される(旅行市場全体の縮小)。また、旅行者の動向においても、9月の大型5連休の反動、また高速道路料金引き下げに伴い「安・近・短」型旅行への志向が強まったことも影響したと見られる(長距離→近距離シフト)。
- 11月についても、新型インフルエンザ等による旅行控え・高速道路料金引き下げに伴う近距離旅行化の流れが引き続くことから、前年の記録には及ばないものと予想される。

路線別・3旬別入域観光客数推計

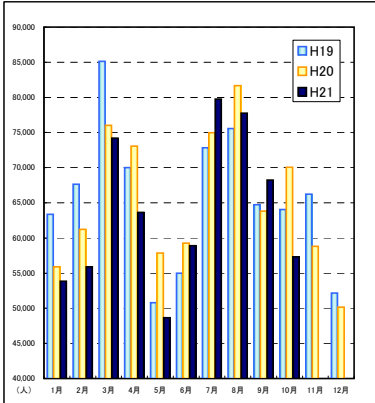
| | | 上旬 | | 中旬 | | 下旬 | | 月間合計 | | | | |
|--------|--------|---------|-------|--------|-------|--------|-------|--------|---------|--------|--------|-------|
| | | 観光客数 | 前年比 | 観光客数 | 前年比 | 観光客数 | 前年比 | 観光客数 | 構成比 | 前年比 | | |
| 空路 | 県外直行便 | 東京(羽田) | 1,569 | 75.1% | 1,760 | 78.9% | 1,736 | 82.5% | 5,064 | 9.7% | 78.8% | |
| | | 名古屋(中部) | 521 | — | 620 | — | 596 | — | 1,737 | 3.3% | — | |
| | | (関西) | (607) | 64.9% | (832) | 96.3% | (698) | 74.1% | (2,137) | (4.1%) | 77.9% | |
| | | (伊丹) | — | — | — | — | — | — | — | — | — | |
| | | (神戸) | (605) | 99.0% | (628) | 85.0% | (783) | 125.8% | (2,017) | (3.9%) | 102.2% | |
| | | 大阪・神戸 | 1,212 | 78.4% | 1,460 | 91.1% | 1,481 | 94.7% | 4,154 | 7.9% | 88.1% | |
| | | 福岡 | 534 | — | 726 | — | 663 | — | 1,923 | 3.7% | — | |
| | | 直行便計 | 3,836 | 105.5% | 4,566 | 119.1% | 4,476 | 122.0% | 12,878 | 24.6% | 115.6% | |
| | | 県内便 | 那覇 | 11,790 | 76.2% | 13,088 | 77.6% | 12,774 | 77.8% | 37,652 | 71.9% | 77.2% |
| | | | 宮古 | 492 | 68.6% | 688 | 78.5% | 646 | 60.5% | 1,826 | 3.5% | 68.6% |
| 県内便計 | 12,282 | | 75.9% | 13,776 | 77.7% | 13,420 | 76.8% | 39,478 | 75.4% | 76.8% | | |
| チャーター便 | — | | 0.0% | — | 0.0% | — | — | — | — | 0.0% | | |
| 海路 | 空路計 | 16,118 | 79.9% | 18,342 | 84.5% | 17,896 | 84.6% | 52,356 | 100.0% | 83.1% | | |
| | 海路定期 | — | — | — | — | — | — | — | — | — | | |
| | クルーズ | 2,180 | 81.0% | 2,767 | 96.7% | — | 0.0% | 4,947 | — | 70.6% | | |
| | 海路計 | 2,180 | 81.0% | 2,767 | 96.7% | — | 0.0% | 4,947 | — | 70.6% | | |
| 合計 | | 18,298 | 80.0% | 21,109 | 85.9% | 17,896 | 79.1% | 57,303 | — | 81.8% | | |

※概数のため、八重山入域観光客数とは端数が一致しないことがあります。
※大阪・神戸は(関西)(伊丹)(神戸)の3空港合計。

月別入域観光客数・消費額推移

単位：人・億円

| | 平成19年 | | 平成20年 | | 平成21年 | | 比較(平成21年/平成20年) | | |
|-----|---------|-------|---------|-------|---------|-------|-----------------|--------|----------|
| | 観光客数 | 消費額 | 観光客数 | 消費額 | 観光客数 | 消費額 | 観光客数 | 消費額 | 県全体観光客数 |
| 1月 | 63,378 | 45.2 | 55,913 | 39.8 | 53,852 | 36.8 | 96.3% | 92.5% | (96.7%) |
| 2月 | 67,628 | 48.2 | 61,202 | 43.6 | 55,906 | 38.1 | 91.3% | 87.4% | (85.5%) |
| 3月 | 85,119 | 61.3 | 76,027 | 54.4 | 74,181 | 51.1 | 97.6% | 93.9% | (95.3%) |
| 4月 | 69,988 | 51.0 | 73,047 | 50.3 | 63,656 | 43.8 | 87.1% | 87.1% | (92.6%) |
| 5月 | 50,813 | 35.5 | 57,837 | 35.8 | 48,655 | 32.5 | 84.1% | 90.8% | (92.6%) |
| 6月 | 54,997 | 38.6 | 59,246 | 38.6 | 58,901 | 35.3 | 99.4% | 91.5% | (97.1%) |
| 7月 | 72,832 | 47.2 | 74,966 | 49.3 | 79,751 | 48.1 | 106.4% | 97.6% | (100.5%) |
| 8月 | 75,586 | 50.6 | 81,647 | 53.4 | 77,740 | 46.9 | 95.2% | 87.8% | (96.0%) |
| 9月 | 64,726 | 43.5 | 63,825 | 41.4 | 68,233 | 41.5 | 106.9% | 100.2% | (96.3%) |
| 10月 | 64,047 | 41.4 | 70,051 | 45.3 | 57,302 | 35.8 | 81.8% | 79.0% | |
| 11月 | 66,207 | 44.2 | 58,815 | 41.0 | | | | | |
| 12月 | 52,181 | 36.6 | 50,173 | 35.8 | | | | | |
| 計 | 787,502 | 543.2 | 782,749 | 528.7 | 638,177 | 409.9 | 94.7% | 90.7% | |



■入域観光客数は入域客数(航空機・船舶乗客数)実績に下表の推計混在率を乗じて算出した推計値です。(下記2島以外の島には圏域外から直接入島する経路がありません)

| | 1月 | 2月 | 3月 | 4月 | 5月 | 6月 | 7月 | 8月 | 9月 | 10月 | 11月 | 12月 |
|------|-------|-------|-------|-------|-------|-------|-------|-------|-------|-------|-------|-------|
| 石垣島 | 80.7% | 84.0% | 84.4% | 83.5% | 79.8% | 79.7% | 81.9% | 80.2% | 80.4% | 79.3% | 79.4% | 77.4% |
| 与那国島 | 78.8% | 82.5% | 80.2% | 75.3% | 74.8% | 80.8% | 68.8% | 62.6% | 72.2% | 73.0% | 74.6% | 70.7% |

■本データは沖縄県八重山事務所のWebサイトにも掲載しております。
http://www.3.pref.okinawa.jp/site/view/contview.jsp?cateid=50&id=16694&page=1
沖縄県>組織で探す>総務部・総務私学課・八重山事務所>総務課>八重山圏域の観光

■沖縄本島を含む沖縄県全体の入域観光客数統計については、沖縄県観光企画課Webサイトをご参照ください。
http://www.3.pref.okinawa.jp/site/view/contview.jsp?cateid=233&id=14734&page=1
沖縄県>組織で探す>観光商工部>観光企画課>統計情報>入域観光客数