

平成21年(2009年)
9月

八重山入域観光客数統計概況

平成21年10月28日 発表・沖縄県八重山事務所 (0980)82-3040

9月入域観光客数(推計)

68,233人

平成20年9月	63,825人
対前年同月比	106.9%
観光消費額推計	41.5億円

空・海別

空路(9月)		
前年	本年	対前年比
57,240人	60,486人	105.7%
海路(9月)		
前年	本年	対前年比
6,585人	7,747人	117.6%

島別

石垣市(9月)		
島名	観光客数	対前年比
石垣島	67,926人	106.9%
竹富町(9月)		
島名	観光客数	対前年比
竹富島	32,367人	109.7%
西表島	21,220人	110.3%
小浜島	9,847人	125.7%
黒島	3,696人	114.4%
波照間島	4,663人	137.1%
鳩間島	1,231人	128.5%
新城島	407人	363.4%
加屋鼻島	387人	150.0%
計	73,818人	114.4%
与那国町(9月)		
島名	観光客数	対前年比
与那国島	3,500人	115.8%

※1人が2島以上訪れる場合もあるため、島別入域観光客数の合計と八重山入域観光客数の合計は一致しません。

概況と見通し

- 9月の八重山入域観光客数は、対前年比106.9%の68,233人。7月以来2ヶ月ぶりに前年同月を上回った。9月としては平成19年を抜き過去最高。国内客の大幅増加により観光消費額も前年度を回復。
- 空路に関しては、引き続き県外直行便が好調。福岡・名古屋就航効果もあり昨年度約1.6倍と高い伸びを示した。また、クルーズ船スーパースターリブラ号が6回(計7,747人)、チャーター便Mandarin航空が5回(計516人)のほか、小松・高知からのJTAチャーター便も計2便(計246人)来航した。
- 前年度を大幅に上回った原因としては、台風の影響が無かったこと(昨年2個)、また旧盆および5連休により8月から旅行者がシフトした影響と考えられる。8月+9月の合計は前年比100.3%。
- 10月については、新型インフルエンザ等による旅行控えの流れが引き続きことから、好調だった前年の記録には及ばないものと予想される。

路線別・3旬別入域観光客数推計

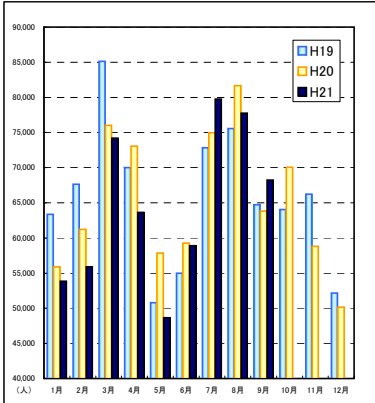
		上旬		中旬		下旬		月間合計				
		観光客数	前年比	観光客数	前年比	観光客数	前年比	観光客数	構成比	前年比		
空路	県外直行便	東京(羽田)	1,153	97.5%	1,139	179.1%	1,052	103.3%	3,344	5.5%	117.9%	
		名古屋(中部)	692	-	648	-	521	-	1,861	3.1%	-	
		(関西)	(1,050)	100.9%	(910)	114.9%	(687)	92.4%	(2,647)	(4.4%)	102.7%	
		(伊丹)	-	-	-	-	-	-	-	-	-	
		(神戸)	(834)	115.2%	(829)	128.5%	(653)	103.6%	(2,316)	(3.8%)	115.8%	
		大阪・神戸	1,884	106.7%	1,739	121.0%	1,339	97.6%	4,962	8.2%	108.5%	
		福岡	643	-	728	-	588	-	1,959	3.2%	-	
		直行便計	4,372	148.3%	4,255	205.2%	3,500	146.4%	12,127	20.0%	163.6%	
		県内便	那覇	14,513	82.1%	16,576	113.7%	14,456	93.7%	45,545	75.3%	95.5%
			宮古	649	101.1%	704	117.2%	699	121.4%	2,053	3.4%	112.8%
県内便計	15,162		82.8%	17,280	113.9%	15,156	94.7%	47,598	78.7%	96.2%		
チャーター便	308		93.1%	454	-	-	-	762	1.3%	230.2%		
海路	空路計	19,842	91.9%	21,989	127.5%	18,656	101.4%	60,487	100.0%	105.7%		
	海路定期	-	-	-	-	-	-	-	-	-		
	クルーズ	2,395	95.6%	2,411	167.9%	2,941	111.2%	7,747	-	117.6%		
海路計	2,395	95.6%	2,411	167.9%	2,941	111.2%	7,747	-	117.6%			
合計	22,237	92.3%	24,400	130.6%	21,597	102.6%	68,234	-	106.9%			

※概数のため、八重山入域観光客数とは端数が一致しないことがあります。
※大阪・神戸は(関西)(伊丹)(神戸)の3空港合計。

月別入域観光客数・消費額推移

単位：人・億円

	平成19年		平成20年		平成21年		比較(平成21年/平成20年)		
	観光客数	消費額	観光客数	消費額	観光客数	消費額	観光客数	消費額	県全体観光客数
1月	63,378	45.2	55,913	39.8	53,852	36.8	96.3%	92.5%	(96.7%)
2月	67,628	48.2	61,202	43.6	55,906	38.1	91.3%	87.4%	(85.5%)
3月	85,119	61.3	76,027	54.4	74,181	51.1	97.6%	93.9%	(95.3%)
4月	69,988	51.0	73,047	50.3	63,656	43.8	87.1%	87.1%	(92.6%)
5月	50,813	35.5	57,837	35.8	48,655	32.5	84.1%	90.8%	(92.6%)
6月	54,997	38.6	59,246	38.6	58,901	35.3	99.4%	91.5%	(97.1%)
7月	72,832	47.2	74,966	49.3	79,751	48.1	106.4%	97.6%	(100.5%)
8月	75,586	50.6	81,647	53.4	77,740	46.9	95.2%	87.8%	(96.0%)
9月	64,726	43.5	63,825	41.4	68,233	41.5	106.9%	100.2%	(96.3%)
10月	64,047	41.4	70,051	45.3					
11月	66,207	44.2	58,815	41.0					
12月	52,181	36.6	50,173	35.8					
計	787,502	543.2	782,749	528.7	580,875	374.1	96.2%	92.0%	



■入域観光客数は入域客数(航空機・船舶乗客数)実績に下表の推計混在率を乗じて算出した推計値です。(下記2島以外の島には圏域外から直接入島する経路がありません)

	1月	2月	3月	4月	5月	6月	7月	8月	9月	10月	11月	12月
石垣島	80.7%	84.0%	84.4%	83.5%	79.8%	79.7%	81.9%	80.2%	80.4%	79.3%	79.4%	77.4%
与那国島	78.8%	82.5%	80.2%	75.3%	74.8%	80.8%	68.8%	62.6%	72.2%	73.0%	74.6%	70.7%

■本データは沖縄県八重山事務所のWebサイトにも掲載しております。
http://www.3.pref.okinawa.jp/site/view/contview.jsp?cateid=50&id=16694&page=1
沖縄県>組織で探す>総務部・総務私学課・八重山事務所>総務課>八重山圏域の観光

■沖縄本島を含む沖縄県全体の入域観光客数統計については、沖縄県観光企画課Webサイトをご参照ください。
http://www.3.pref.okinawa.jp/site/view/contview.jsp?cateid=233&id=14734&page=1
沖縄県>組織で探す>観光商工部>観光企画課>統計情報>入域観光客数