

平成21年(2009年)  
7月

# 八重山入域観光客数統計概況

平成21年8月26日 発表・沖縄県八重山事務所  
(0980)82-3040

## 7月入域観光客数(推計)

**79,751人**

平成20年7月	74,966人
対前年同月比	106.4%
観光消費額推計	48.1億円

## 空・海別

空路 (7月)		
前年	本年	対前年比
67,973人	69,101人	101.7%
海路 (7月)		
前年	本年	対前年比
6,993人	10,650人	152.3%

## 島別

石垣市(7月)		
島名	観光客数	対前年比
石垣島	79,467人	106.6%
竹富町(7月)		
島名	観光客数	対前年比
竹富島	33,568人	113.9%
西表島	24,160人	100.0%
小浜島	9,859人	120.4%
黒島	3,752人	113.0%
波照間島	4,041人	108.2%
鳩間島	1,351人	114.6%
新城島	785人	136.8%
加屋鼻島	478人	70.8%
計	77,994人	109.4%
与那国町(7月)		
島名	観光客数	対前年比
与那国島	2,555人	105.1%

※1人が2島以上訪れる場合もあるため、島別入域観光客数の合計と八重山入域観光客数の合計は一致しません。

## 概況と見通し

- 7月の八重山入域観光客数は、対前年比106.4%の79,751人であった。平成20年10月以来9ヶ月ぶりに前年同月を上回った。7月としては過去最高を記録。
- 空路に関しては、県外直行便は福岡・名古屋就航効果もあり昨年度約1.5倍と高い伸びを示しており、県外・県内全体で前年並みを回復した。富山からのJTAチャーター便(148人)もあった。
- クルーズ船スーパースター1号が7回(計10,650人)、チャーター便が11便(華信航空Mandarin 9便+復興航空TransAsia 2便)と、台湾からの便が空海ともに好調だった。海路便は単月初の1万人越えて過去最高。
- 8月は、台風8号による欠航の影響が大きい。前年度が非常に好調だったこともあり、前年度の客数に達する見込みは薄い。

## 路線別・3旬別入域観光客数推計

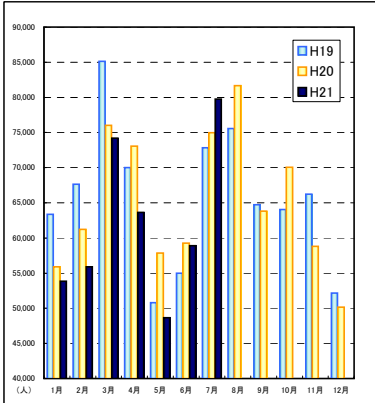
		上旬		中旬		下旬		月間合計				
		観光客数	前年比	観光客数	前年比	観光客数	前年比	観光客数	構成比	前年比		
空路	県外直行便	東京(羽田)	2,133	97.1%	1,649	91.2%	1,324	113.1%	5,106	7.4%	98.7%	
		名古屋(中部)	1,038	-	873	-	909	-	2,820	4.1%	-	
		(関西)	(1,079)	105.8%	(955)	95.5%	(1,170)	112.5%	(3,205)	(4.6%)	104.7%	
		(伊丹)	-	-	-	-	-	-	-	-	-	
		(神戸)	(783)	119.0%	(750)	103.6%	(663)	82.9%	(2,196)	(3.2%)	100.7%	
		大阪・神戸	1,862	111.0%	1,705	98.9%	1,833	99.7%	5,400	7.8%	103.0%	
		福岡	691	-	697	-	705	-	2,093	3.0%	-	
		直行便計	5,725	147.7%	4,924	139.4%	4,771	158.5%	15,420	22.3%	148.0%	
		県内便	那覇	15,836	94.5%	16,671	93.6%	18,061	91.3%	50,568	73.2%	93.0%
			宮古	645	82.8%	722	92.2%	673	93.4%	2,040	3.0%	89.4%
県内便計	16,481		94.0%	17,393	93.5%	18,734	91.4%	52,608	76.1%	92.9%		
チャーター便	268		78.4%	462	145.7%	343	130.4%	1,073	1.6%	116.4%		
空路計	22,474	103.3%	22,779	101.5%	23,849	100.3%	69,102	100.0%	101.7%			
海路	海路定期	-	-	-	-	-	-	-	-	-		
	クルーズ	4,546	180.1%	2,987	-	3,117	69.7%	10,650	-	152.3%		
	海路計	4,546	180.1%	2,987	-	3,117	69.7%	10,650	-	152.3%		
合計	27,020	111.3%	25,766	114.8%	26,966	95.5%	79,752	-	106.4%			

※概数のため、八重山入域観光客数とは端数が一致しないことがあります。  
※大阪・神戸は(関西)(伊丹)(神戸)の3空港合計。

## 月別入域観光客数・消費額推移

単位：人・億円

	平成19年		平成20年		平成21年		比較(平成21年/平成20年)		
	観光客数	消費額	観光客数	消費額	観光客数	消費額	観光客数	消費額	県全体観光客数
1月	63,378	45.2	55,913	39.8	53,852	36.8	96.3%	92.5%	(96.7%)
2月	67,628	48.2	61,202	43.6	55,906	38.1	91.3%	87.4%	(85.5%)
3月	85,119	61.3	76,027	54.4	74,181	51.1	97.6%	93.9%	(95.3%)
4月	69,988	51.0	73,047	50.3	63,656	43.8	87.1%	87.1%	(92.6%)
5月	50,813	35.5	57,837	35.8	48,655	32.5	84.1%	90.8%	(92.6%)
6月	54,997	38.6	59,246	38.6	58,901	35.3	99.4%	91.5%	(97.1%)
7月	72,832	47.2	74,966	49.3	79,751	48.1	106.4%	97.6%	(100.5%)
8月	75,586	50.6	81,647	53.4					
9月	64,726	43.5	63,825	41.4					
10月	64,047	41.4	70,051	45.3					
11月	66,207	44.2	58,815	41.0					
12月	52,181	36.6	50,173	35.8					
計	787,502	543.2	782,749	528.7	434,902	285.7	94.9%	91.6%	



■入域観光客数は入域客数(航空機・船舶乗客数)実績に下表の推計混在率を乗じて算出した推計値です。  
(下記2島以外の島には圏域外から直接入島する経路がありません)

	1月	2月	3月	4月	5月	6月	7月	8月	9月	10月	11月	12月
石垣島	80.7%	84.0%	84.4%	83.5%	79.8%	79.7%	81.9%	80.2%	80.4%	79.3%	79.4%	77.4%
与那国島	78.8%	82.5%	80.2%	75.3%	74.8%	80.8%	68.8%	62.6%	72.2%	73.0%	74.6%	70.7%

■本データは沖縄県八重山事務所のWebサイトにも掲載しております。  
<http://www.3.pref.okinawa.jp/site/view/contview.jsp?cateid=50&id=16694&page=1>  
沖縄県>組織で探す>総務部・総務私学課・八重山事務所>総務課>八重山圏域の観光

■沖縄本島を含む沖縄県全体の入域観光客数統計については、沖縄県観光企画課Webサイトをご参照ください。  
<http://www.3.pref.okinawa.jp/site/view/contview.jsp?cateid=233&id=14734&page=1>  
沖縄県>組織で探す>観光商工部>観光企画課>統計情報・入域観光客数