

八重山入域観光客数統計概況（推計）

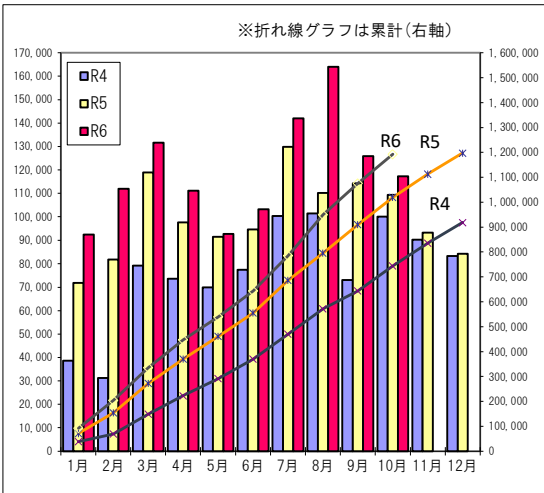
令和6年12月16日発表

入域観光客数(10月)	
117,220人	
前年同月	109,368人
対前年同月比	107.2%
10月までの累計	1,192,264人
10月までの累計(前年)	1,019,670人
観光消費額推計	108.6億円

概況	
[全体] 対前年同月比 7.2%増 (7,852人増)	
<ul style="list-style-type: none"> ●10月の八重山入域観光客数は、海外からのクルーズ船の寄港回数の増により、前年同月比7.2%増の117,220人となり、前年同月を上回った。 ●前月との比較では、7.0%・8,759人減となった。その主な内訳は、空路では県外空路が0.4%・237人増、県内空路が3.4%・1,311人増、海路ではクルーズ船が37.9%・10,307人減であった。 ●コロナ禍前の令和元年同月を下回る入域観光客数となった。 	
[国内路線] 対前年同月比 4.7%減 (5,114人減)	
<ul style="list-style-type: none"> ●国内路線による入域観光客数は、空路・海路ともに入域観光客が減少し、前年同月を下回った。また、コロナ禍前の令和元年同月を上回る入域観光客数となった。 ●県外空路による入域観光客数は、1,260人減となり、その内訳は、東京路線が2,585人増、大阪路線が457人減、名古屋路線が3,282人減、福岡路線が106人減であった。 ●県内空路による入域観光客数は、那覇路線が1.7%・656人減、宮古路線は10.4%・261人減となり、全体としては2.2%・917人減であった。 ●海路では、クルーズ船の寄港が4回あった。 	
[海外路線] 対前年同月比 皆増 (12,966人増)	
●海路で、海外からのクルーズ船の寄港が6回あった。	
[その他]	
<ul style="list-style-type: none"> ●八重山の産業まつり (10/5~10/6) ●スポーツフェスティバル2024 (10/5~10/6) ●石垣島BBQ&島ぐるめフェス (10/13) ●石垣島フラフェスティバル (10/13) ●小浜島結願祭 (10/3) ●西表節祭 (10/2) 	

島別入域観光客数(10月)		
石垣市(10月)		
島名	観光客数	対前年同月比
石垣島	116,176人	107.6%
竹富町(10月)		
島名	観光客数	対前年同月比
竹富島	32,364人	87.6%
西表島	13,949人	87.4%
東部		
西部	3,645人	72.3%
小浜島	8,690人	84.1%
黒島	2,123人	110.9%
波照間島	2,560人	81.9%
鳩間島	289人	90.3%
新城島	71人	106.0%
加屋真島	36人	34.3%
計	63,727人	86.3%
与那国町(10月)		
島名	観光客数	対前年同月比
与那国島	3,169人	87.6%

路線別・3旬別入域観光客数推計													
		上旬		中旬		下旬		月間合計					
		観光客数	前年比	観光客数	前年比	観光客数	前年比	観光客数	構成比	前年比			
国内路線	空路	県外直行便	東(羽田・成田)	11,403	108.9%	13,868	120.9%	10,922	93.6%	36,193	30.9%	107.7%	
			大阪(関空・伊丹)	4,775	103.1%	5,998	104.5%	4,936	85.2%	15,709	13.4%	97.2%	
			神戸	0	-	0	-	0	-	0	0.0%	-	
			名古屋(中部)	1,192	50.7%	1,444	54.3%	1,168	56.2%	3,804	3.2%	53.7%	
			福岡	1,328	97.1%	1,626	106.6%	1,250	88.2%	4,204	3.6%	97.5%	
			小計	18,698	99.3%	22,936	107.2%	18,276	87.2%	59,910	51.1%	97.9%	
			県内便	那覇	10,914	95.1%	15,097	111.9%	12,179	87.7%	38,190	32.6%	98.3%
				宮古	594	79.7%	963	107.4%	684	79.5%	2,241	1.9%	89.6%
				小計	11,508	94.2%	16,060	111.6%	12,863	87.3%	40,431	34.5%	97.8%
				チャーター便	0	0.0%	0	-	0	-	0	0.0%	0.0%
	合計	30,206	97.0%	38,996	109.0%	31,139	87.2%	100,341	85.6%	97.8%			
	海路	クルーズ船	3,616	89.0%	297	-	0	0.0%	3,913	3.3%	57.8%		
	合計	33,822	96.1%	39,293	109.8%	31,139	81.1%	104,254	88.9%	95.3%			
海外路線	空路	香港	0	-	0	-	0	-	0	0.0%	-		
		台湾	0	-	0	-	0	-	0	0.0%	-		
		チャーター便	0	-	0	-	0	-	0	0.0%	-		
	海路	クルーズ船、ヨット	8,514	-	4,452	-	0	-	12,966	11.1%	-		
	合計	8,514	-	4,452	-	0	-	12,966	11.1%	-			
空路計(国内路線+海外路線)		30,206	97.0%	38,996	109.0%	31,139	87.2%	100,341	85.6%	97.8%			
海路計(国内路線+海外路線)		12,130	298.5%	4,749	-	0	0.0%	16,879	14.4%	249.4%			
月合計		42,336	120.3%	43,745	122.3%	31,139	81.1%	117,220	100.0%	107.2%			



月別入域観光客数・消費額推移								単位:人・億円	
	令和4年		令和5年		令和6年		比較(令和6年/令和5年)		
	観光客数	消費額	観光客数	消費額	観光客数	消費額	観光客数	消費額	県全体観光客数
1月	38,673	35.5	71,800	62.3	92,370	81.7	128.6%	131.1%	118.2%
2月	31,223	28.8	81,713	71.6	111,901	93.4	136.9%	130.4%	120.3%
3月	79,241	73.9	118,887	99.9	131,650	117.1	110.7%	117.2%	110.3%
4月	73,573	68.7	97,619	84.7	111,141	103.4	113.9%	122.1%	111.9%
5月	69,937	63.1	91,493	71.4	92,691	86.8	101.3%	121.6%	109.7%
6月	77,443	70.2	94,522	79.0	103,271	93.0	109.3%	117.7%	112.2%
7月	100,264	95.5	129,790	101.7	142,047	131.1	109.4%	128.9%	117.1%
8月	101,413	96.4	110,201	93.2	163,994	142.9	148.8%	153.3%	137.2%
9月	72,955	69.1	114,277	88.3	125,979	113.0	110.2%	128.0%	117.0%
10月	100,026	91.0	109,368	89.1	117,220	108.6	107.2%	121.9%	112.5%
11月	90,267	83.0	93,268	79.1			0.0%	0.0%	
12月	83,252	75.8	84,225	69.3			0.0%	0.0%	
計	918,267	851.0	1,197,163	989.6	1,192,264	1071.0	116.9%	127.3%	116.8%