

八重山入域観光客数統計概況（推計）

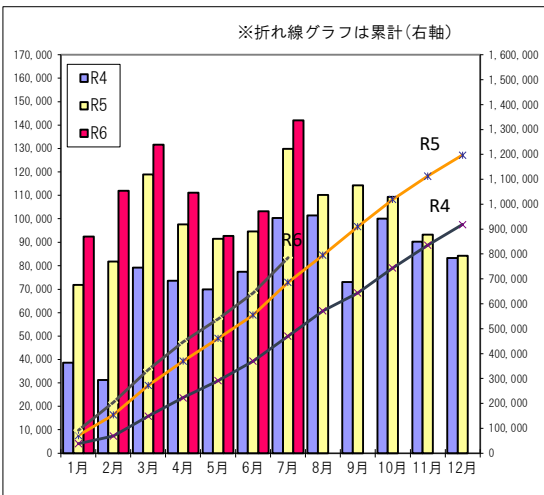
令和6年9月17日発表
令和6年9月18日修正

入域観光客数(7月)	
142,047人	
前年同月	129,790人
対前年同月比	109.4%
7月までの累計	785,071人
7月までの累計(前年)	685,824人
観光消費額推計	131.1億円

概況	
[全体] 対前年同月比 9.4%増 (12,257人増)	
<ul style="list-style-type: none"> ●7月の八重山入域観光客数は、台風第3号の接近に伴う航空便の欠航があったものの、国内路線で空路による入域観光客数の増加や、海外からのクルーズ船の寄港回数の増により、前年同月比9.4%増の142,047人となり、前年同月を上回った。 ●前月との比較では、37.5%・38,776人増となった。その主な内訳は、空路では県外空路が50.7%・23,483人増、県内空路が13.5%・5,334人増、海路ではクルーズ船が57.2%・9,959人増であった。 ●コロナ禍前の令和元年同月を下回る入域観光客数となった。 	
[国内路線] 対前年同月比 5.0%増 (5,412人増)	
<ul style="list-style-type: none"> ●国内路線による入域観光客数は、前年と比べ空路による観光客が増加し、前年同月を上回った。また、コロナ禍前の令和元年同月を上回る水準となった。 ●県外空路による入域観光客数は、2,719人増となり、その内訳は、東京路線が5,054人増、大阪路線が540人増、名古屋路線が2,762人減、福岡路線が113人減であった。 ●県内空路による入域観光客数は、那覇路線が7.4%・2,959人増、宮古路線は11.2%・266人減となり、全体としては6.4%・2,693人増であった。 ●海路では、クルーズ船の寄港がなく0人であった。 	
[海外路線] 対前年同月比 33.3%増 (6,845人増)	
<ul style="list-style-type: none"> ●海路で、海外からのクルーズ船の寄港が11回あった。 	
[その他]	
<ul style="list-style-type: none"> ●第35回日本最西端与那国島国際カジ釣り大会 (7/5~7/7) ●各地域による豊年祭 (7月下旬~) 	

島別入域観光客数(7月)		
石垣市(7月)		
島名	観光客数	対前年同月比
石垣島	140,954人	109.6%
竹富町(7月)		
島名	観光客数	対前年同月比
竹富島	33,681人	96.8%
西表島	東部 11,222人	98.5%
西表島	西部 11,297人	111.2%
小浜島	9,676人	126.1%
黒島	1,790人	108.9%
波照間島	4,123人	104.8%
鳩間島	992人	121.7%
新城島	171人	135.7%
加屋真島	107人	111.5%
計	73,059人	103.4%
与那国町(7月)		
島名	観光客数	対前年同月比
与那国島	3,024人	87.2%

路線別・3旬別入域観光客数推計		上旬		中旬		下旬		月間合計					
		観光客数	前年比	観光客数	前年比	観光客数	前年比	観光客数	構成比	前年比			
国内路線	空路	県外直行便	東京(羽田・成田)	17,388	134.8%	12,509	110.7%	12,177	95.0%	42,074	29.6%	113.7%	
			大阪(関空・伊丹)	5,464	101.1%	6,451	117.4%	6,206	92.8%	18,121	12.8%	103.1%	
			神戸	0	-	0	-	0	-	0	0.0%	-	
			名古屋(中部)	1,459	53.9%	2,106	80.4%	2,057	67.3%	5,622	4.0%	67.1%	
			福岡	1,384	95.1%	1,336	98.7%	1,234	98.2%	3,954	2.8%	97.2%	
			小計	25,695	114.4%	22,402	107.9%	21,674	91.0%	69,771	49.1%	104.1%	
			県内便	那覇	14,431	107.4%	13,810	114.0%	14,543	101.9%	42,784	30.1%	107.4%
				宮古	818	102.4%	769	102.1%	522	63.4%	2,109	1.5%	88.8%
				小計	15,249	107.1%	14,579	113.3%	15,065	99.8%	44,893	31.6%	106.4%
					チャーター便	0	-	0	-	0	-	0	0.0%
合計		40,944	111.5%	36,981	110.0%	36,739	94.4%	114,664	80.7%	105.0%			
海路		クルーズ船	0	-	0	-	0	-	0	0.0%	-		
合計		40,944	111.5%	36,981	110.0%	36,739	94.4%	114,664	80.7%	105.0%			
海外路線	空路	香港	0	-	0	-	0	-	0	0.0%	-		
		台湾	0	-	0	-	0	-	0	0.0%	-		
		チャーター便	0	-	0	-	0	-	0	0.0%	-		
	海路	クルーズ船、ヨット	8,313	238.3%	13,091	125.9%	5,979	89.9%	27,383	19.3%	133.3%		
合計		8,313	238.3%	13,091	125.9%	5,979	89.9%	27,383	19.3%	133.3%			
空路計(国内路線+海外路線)		40,944	111.5%	36,981	110.0%	36,739	94.4%	114,664	80.7%	105.0%			
海路計(国内路線+海外路線)		8,313	238.3%	13,091	125.9%	5,979	89.9%	27,383	19.3%	133.3%			
月合計		49,257	122.5%	50,072	113.7%	42,718	93.7%	142,047	100.0%	109.4%			



月別入域観光客数・消費額推移								単位：人・億円	
	令和4年		令和5年		令和6年		比較(令和6年/令和5年)		
	観光客数	消費額	観光客数	消費額	観光客数	消費額	観光客数	消費額	県全体観光客数
1月	38,673	35.5	71,800	62.3	92,370	81.7	128.6%	131.1%	118.2%
2月	31,223	28.8	81,713	71.6	111,901	93.4	136.9%	130.4%	120.3%
3月	79,241	73.9	118,887	99.9	131,650	117.1	110.7%	117.2%	110.3%
4月	73,573	68.7	97,619	84.7	111,141	103.4	113.9%	122.1%	111.9%
5月	69,937	63.1	91,493	71.4	92,691	86.8	101.3%	121.6%	109.7%
6月	77,443	70.2	94,522	79.0	103,271	93.0	109.3%	117.7%	112.2%
7月	100,264	95.5	129,790	101.7	142,047	131.1	109.4%	128.9%	117.1%
8月	101,413	96.4	110,201	93.2			0.0%	0.0%	
9月	72,955	69.1	114,277	88.3			0.0%	0.0%	
10月	100,026	91.0	109,368	89.1			0.0%	0.0%	
11月	90,267	83.0	93,268	79.1			0.0%	0.0%	
12月	83,252	75.8	84,225	69.3			0.0%	0.0%	
計	918,267	851.0	1,197,163	989.6	785,071	706.5	114.5%	123.8%	114.2%