

八重山入域観光客数統計概況（推計）

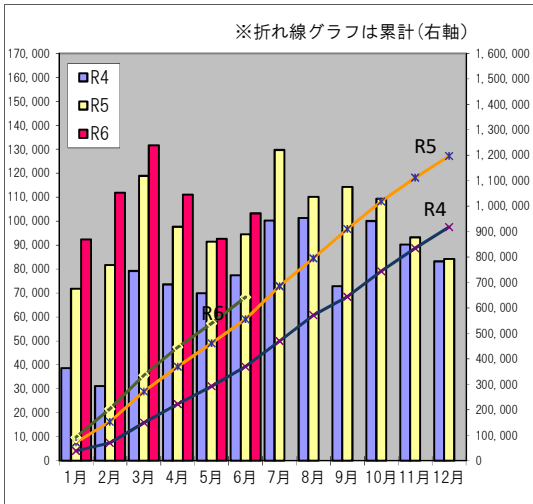
令和6年8月26日発表

入域観光客数(6月)	
103,271人	
前年同月	94,522人
対前年同月比	109.3%
6月までの累計	643,024人
6月までの累計(前年)	556,034人
観光消費額推計	93.0億円

概況	
[全体] 対前年同月比9.3%増(8,749人増)	
<ul style="list-style-type: none"> ●6月の八重山入域観光客数は、クルーズ船の寄港回数が増となったことから、前年同月比9.3%増の103,271人となり、前年同月を上回った。 ●前月との比較では、11.4%・10,580人増となった。その主な内訳は、空路では県外空路が0.5%・249人減、県内空路が13.7%・4,767人増、海路ではクルーズ船が53.4%・6,062人増であった。 ●コロナ禍前の令和元年同月を下回る入域観光客数となった。 	
[国内路線] 対前年同月比 4.8%増(4,497人増)	
<ul style="list-style-type: none"> ●国内路線による入域観光客数は、クルーズ船の寄港数が前年より多かったこともあり、前年同月を上回った。また、コロナ禍前の令和元年同月を上回る水準となった。 ●県外空路による入域観光客数は、6,997人減となり、その内訳は、東京路線が2,478人減、大阪路線が1,193人減、名古屋路線が3,433人減、福岡路線が107人増であった。 ●県内空路による入域観光客数は、那覇路線が3.3%・1,208人増、宮古路線は15.5%・359人減となり、全体としては2.2%・849人増であった。 ●海路では、クルーズ船の寄港が4回あり、13,172人であった。 	
[海外路線] 対前年同月比 皆増(4,252人増)	
●海路で海外からクルーズ船の寄港が3回あった。	
[その他]	
●石垣市爬龍船競漕大会(6/9)	

島別入域観光客数(6月)		
石垣市(6月)		
島名	観光客数	対前年同月比
石垣島	102,003人	109.7%
竹富町(6月)		
島名	観光客数	対前年同月比
竹富島	25,934人	86.9%
西表島 東部	10,103人	82.0%
西表島 西部	7,654人	111.1%
小浜島	8,530人	116.2%
黒島	1,641人	133.0%
波照間島	3,040人	80.2%
鳩間島	622人	99.8%
新城島	70人	65.4%
加屋真島	78人	62.9%
計	57,672人	92.6%
与那国町(6月)		
島名	観光客数	対前年同月比
与那国島	3,915人	103.2%

路線別・3旬別入域観光客数推計												
			上旬		中旬		下旬		月間合計			
			観光客数	前年比	観光客数	前年比	観光客数	前年比	観光客数	構成比	前年比	
国内路線	空路	県外直行便	東 京(羽田・成田)	7,451	99.8%	8,737	90.9%	9,678	85.8%	25,866	25.0%	91.3%
			大 阪(関空・伊丹)	3,521	95.0%	3,987	84.1%	5,166	95.3%	12,674	12.3%	91.4%
			神 戸	0	-	0	-	0	-	0	0.0%	-
			名古屋(中部)	948	49.4%	1,186	50.1%	1,393	52.1%	3,527	3.4%	50.7%
			福 岡	1,385	110.5%	1,411	97.5%	1,425	100.8%	4,221	4.1%	102.6%
		小計	13,305	92.8%	15,321	84.4%	17,662	85.0%	46,288	44.8%	86.9%	
		県内便	那 覇	10,227	125.8%	12,084	93.2%	15,295	99.9%	37,606	36.4%	103.3%
			宮 古	559	98.6%	706	97.6%	688	67.3%	1,953	1.9%	84.5%
			小計	10,786	124.0%	12,790	93.5%	15,983	97.9%	39,559	38.3%	102.2%
		チャーター便	0	-	0	-	0	-	0	0.0%	-	
合計	24,091	104.6%	28,111	88.3%	33,645	90.7%	85,847	83.1%	93.3%			
海路	クルーズ船	4,806	-	5,274	-	3,092	122.4%	13,172	12.8%	521.3%		
	合計	28,897	125.4%	33,385	104.8%	36,737	92.7%	99,019	95.9%	104.8%		
海外路線	空路	香 港	0	-	0	-	0	-	0	0.0%	-	
		台 湾	0	-	0	-	0	-	0	0.0%	-	
		チャーター便	0	-	0	-	0	-	0	0.0%	-	
	海路	クルーズ船、ヨット	0	-	2,399	-	1,853	-	4,252	4.1%	-	
合計	0	-	2,399	-	1,853	-	4,252	4.1%	-			
空路計(国内路線+海外路線)	24,091	104.6%	28,111	88.3%	33,645	90.7%	85,847	83.1%	93.3%			
海路計(国内路線+海外路線)	4,806	-	7,673	-	4,945	195.7%	17,424	16.9%	689.5%			
月合計	28,897	125.4%	35,784	112.4%	38,590	97.3%	103,271	100.0%	109.3%			



月別入域観光客数・消費額推移						単位：人・億円			
	令和4年		令和5年		令和6年		比較(令和6年/令和5年)		
	観光客数	消費額	観光客数	消費額	観光客数	消費額	観光客数	消費額	県全体観光客数
1月	38,673	35.5	71,800	62.3	92,370	81.7	128.6%	131.1%	118.2%
2月	31,223	28.8	81,713	71.6	111,901	93.4	136.9%	130.4%	120.3%
3月	79,241	73.9	118,887	99.9	131,650	117.1	110.7%	117.2%	110.3%
4月	73,573	68.7	97,619	84.7	111,141	103.4	113.9%	122.1%	111.9%
5月	69,937	63.1	91,493	71.4	92,691	86.8	101.3%	121.6%	109.7%
6月	77,443	70.2	94,522	79.0	103,271	93.0	109.3%	117.7%	112.2%
7月	100,264	95.5	129,790	101.7			0.0%	0.0%	
8月	101,413	96.4	110,201	93.2			0.0%	0.0%	
9月	72,955	69.1	114,277	88.3			0.0%	0.0%	
10月	100,026	91.0	109,368	89.1			0.0%	0.0%	
11月	90,267	83.0	93,268	79.1			0.0%	0.0%	
12月	83,252	75.8	84,225	69.3			0.0%	0.0%	
計	918,267	851.0	1,197,163	989.6	643,024	575.4	115.6%	122.7%	113.6%