

八重山入域観光客数統計概況（推計）

令和6年1月10日発表

入域観光客数(11月)

93,268人

前年同月	90,267人
対前年同月比	103.3%
11月までの累計	1,112,938人
11月までの累計(前年)	835,015人
観光消費額推計	79.1億円

国籍別入域観光客数(11月)

出入国在留管理庁の開示方針の変更により、速報値でこの統計に掲載することができなくなりました。

国籍別入域観光客数については、同庁の下記ホームページをご確認ください。

出入国管理統計統計表
https://www.moj.go.jp/isa/policies/statistics/toukei_ichiran_nyukan.html

概況

[全体] 対前年同月比3.3%増(3,001人増)

- 11月の八重山入域観光客数は、修学旅行の最盛期となることや、石垣島まつりや与那国島一周マラソンなどの各種イベントの開催があったことなどから、前年同月比3.3%増の93,268人となり、前年同月を上回った。
- 前月との比較では、14.7%・16,100人減となった。その主な内訳は、県外空路が22.8%・13,964人減、県内空路が5.2%・2,152人増、海路では62.1%・4,205人減となった。

[国内路線] 対前年同月比 3.3%増(3,001人増)

- 国内路線による入域観光客数は、修学旅行の最盛期となることや、石垣島まつりや与那国島一周マラソンなどの各種イベントの開催があったことなどから、前年同月比を上回った。また、コロナ禍前の令和元年同月を超える水準となっている。
- 県外空路による入域観光客数は、331人減であり、その内訳としては、東京路線が523人増、大阪路線が121人減、名古屋路線は2,262人減、福岡路線が1,529人増であった。
- 県外海路による入域観光客数は、クルーズ船の寄港が2回あり2,562人増であった。
- また、県内空路では、那覇路線が1.3%・529人増、宮古路線は9.1%・241人増となり、全体としては1.8%・770人増となった。

[海外路線] 対前年同月比 0%減(0人減)

- 海外路線による入域観光客数は前年同様0人だった。

[その他]

- 第59回石垣島まつり2023(11/5-6)
- 第29回日本最西端与那国島一周マラソン大会(11/11)
- 石垣島大BBQまつり(11/18)
- 第20回お魚まつり(11/19)

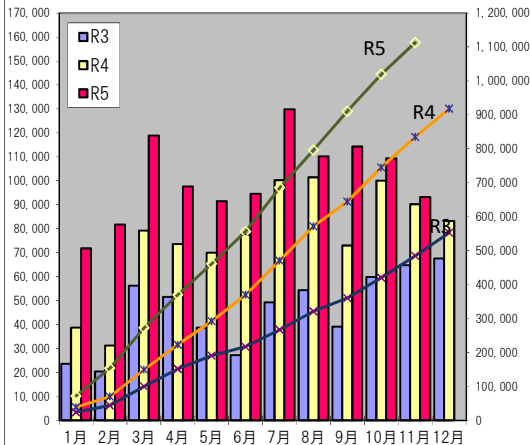
路線別・3旬別入域観光客数推計

		上旬		中旬		下旬		月間合計			
		観光客数	前年比	観光客数	前年比	観光客数	前年比	観光客数	構成比	前年比	
国内路線	空路	東 京(羽田・成田)	9,352	110.0%	9,357	96.3%	7,957	100.4%	26,666	28.6%	102.0%
		大 阪(関西・伊丹)	4,841	106.4%	4,813	98.6%	3,798	91.7%	13,452	14.4%	99.1%
		神 戸	0	-	0	-	0	-	0	0.0%	-
		名古屋(中部)	1,173	55.8%	1,204	62.9%	1,022	62.1%	3,399	3.6%	60.0%
		福 岡	1,188	182.8%	1,280	169.8%	1,221	161.5%	3,689	4.0%	170.8%
		小計	16,554	104.7%	16,654	96.5%	13,998	96.7%	47,206	50.6%	99.3%
		那 覇	12,836	95.9%	14,503	107.9%	13,281	100.1%	40,620	43.6%	101.3%
		宮 古	831	94.6%	1,099	122.8%	950	109.7%	2,880	3.1%	109.1%
		小計	13,667	95.8%	15,602	108.9%	14,231	100.7%	43,500	46.6%	101.8%
		チャーター便	0	-	0	-	0	-	0	0.0%	-
合計	30,221	100.5%	32,256	102.1%	28,229	98.7%	90,706	97.3%	100.5%		
海路	クルーズ船	2,562	-	0	-	0	-	2,562	2.7%	-	
合計	32,783	109.0%	32,256	102.1%	28,229	98.7%	93,268	100.0%	103.3%		
海外路線	空路	香 港	0	-	0	-	0	-	0	0.0%	-
		台 湾	0	-	0	-	0	-	0	0.0%	-
	チャーター便	0	-	0	-	0	-	0	0.0%	-	
	海路	クルーズ船、ヨット	0	-	0	-	0	-	0	0.0%	-
合計	0	-	0	-	0	-	0	0.0%	-		
空路計(国内路線+海外路線)	30,221	100.5%	32,256	102.1%	28,229	98.7%	90,706	97.3%	100.5%		
海路計(国内路線+海外路線)	2,562	-	0	-	0	-	2,562	2.7%	-		
月合計	32,783	109.0%	32,256	102.1%	28,229	98.7%	93,268	100.0%	103.3%		

島別入域観光客数(11月)

石垣市(11月)		
島名	観光客数	対前年同月比
石垣島	91,678人	102.9%
竹富町(11月)		
島名	観光客数	対前年同月比
竹富島	31,823人	90.3%
西表島 東部	19,521人	86.2%
西表島 西部	2,149人	73.9%
小浜島	10,153人	85.5%
黒島	2,271人	138.6%
波照間島	1,967人	91.2%
鳩間島	134人	122.9%
新城島	28人	233.3%
加屋真島	139人	79.4%
計	68,185人	88.8%
与那国町(11月)		
島名	観光客数	対前年同月比
与那国島	3,952人	118.1%

※折れ線グラフは累計(右軸)



月別入域観光客数・消費額推移

単位：人・億円

	令和3年		令和4年		令和5年		比較(令和5年/令和4年)		
	観光客数	消費額	観光客数	消費額	観光客数	消費額	観光客数	消費額	県全体観光客数
1月	23,532	18.3	38,673	35.5	71,800	62.3	185.7%	175.5%	237.0%
2月	20,391	16.0	31,223	28.8	81,713	71.6	261.7%	248.6%	333.6%
3月	56,209	44.6	79,241	73.9	118,887	99.9	150.0%	135.2%	184.3%
4月	51,509	41.1	73,573	68.7	97,619	84.7	132.7%	123.3%	163.8%
5月	38,743	29.6	69,937	63.1	91,493	71.4	130.8%	113.2%	162.6%
6月	27,152	20.8	77,443	70.2	94,522	79.0	122.1%	112.5%	147.9%
7月	49,271	40.2	100,264	95.5	129,790	101.7	129.4%	106.5%	128.1%
8月	54,347	44.2	101,413	96.4	110,201	93.2	108.7%	96.7%	113.7%
9月	39,113	31.7	72,955	69.1	114,277	88.3	156.6%	127.8%	143.5%
10月	59,826	46.2	100,026	91.0	109,368	89.1	109.3%	97.9%	125.0%
11月	64,721	50.7	90,267	83.0	93,268	79.1	103.3%	95.3%	111.9%
12月	67,616	52.7	83,252	75.8			0.0%	0.0%	
計	552,430	436.1	918,267	851.0	1,112,938	920.3	133.3%	118.7%	149.5%