

# 八重山入域観光客数統計概況（推計）

令和5年11月13日発表

## 入域観光客数（9月）

114,277人

前年同月	72,955人
対前年同月比	156.6%
9月までの累計	910,302人
9月までの累計(前年)	644,722人
観光消費額推計	88.3億円

## 国籍別入域観光客数（9月）

出入国在留管理庁の開示方針の変更により、速報値でこの統計に掲載することができなくなりました。

国籍別入域観光客数については、同庁の下記ホームページをご確認ください。

出入国管理統計統計表  
[https://www.moj.go.jp/isa/policies/statistics/toukei\\_ichiran\\_nyukan.html](https://www.moj.go.jp/isa/policies/statistics/toukei_ichiran_nyukan.html)

## 概況

〔全体〕 対前年同月比56.6%増（41,322人増）

●9月の八重山入域観光客数は、全国旅行支援の宿泊割引再開による需要喚起のほか、各種伝統行事の開催、台湾からチャーター便の運航があったことなどから、前年同月比56.6%増の114,277人となり、前年同月を上回った。

●前月との比較では、3.7%・4,076人増となった。その主な内訳は、県外空路が9.4%・6,227人増、県内空路が2.8%・1,005人増、県外海路が皆増・100人増、海外空路が皆増・167人増、海外海路は139.1%・11,041人増となった。

〔国内路線〕 対前年同月比 30.4%増（22,176人増）

●国内路線による入域観光客数は、全国旅行支援の宿泊割引再開による需要喚起のほか、各種伝統行事の開催があったことなどから、前年同月比を上回った。また、コロナ禍前の令和元年同月を超える水準となっている。

●県外空路による入域観光客数は、15,669人増であり、その内訳としては、東京路線が8,808人増、大阪路線が4,575人増、名古屋路線は453人増、福岡路線が1,833人増であった。

●県外海路による入域観光客数は、クルーズ船の寄港が1回あり100人増であった。

●また、県内空路では、那覇路線が21.3%・5,771人増、宮古路線は39.3%・636人増となり、全体としては22.3%・6,407人増となった。

〔海外路線〕 対前年同月比 皆増（19,146人増）

●空路で、台湾からチャーター便の運航があった。

●海路で、海外からクルーズ客船の寄港が6回あった。

〔その他〕

●川平結願祭(9/21)

●とうばら一大会(9/27)

●台湾チャーター便運航(9月28日)

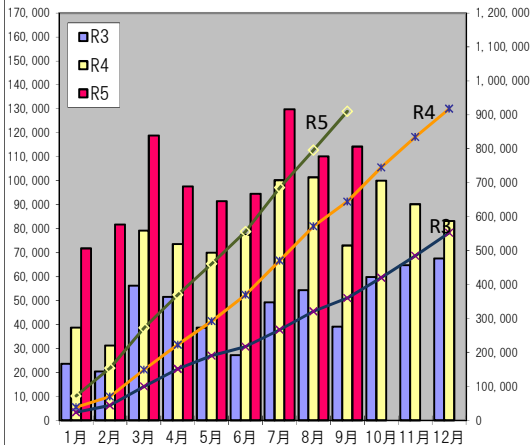
## 路線別・3旬別入域観光客数推計

		上旬		中旬		下旬		月間合計				
		観光客数	前年比	観光客数	前年比	観光客数	前年比	観光客数	構成比	前年比		
国内路線	空路	東 京(羽田・成田)	10,663	175.8%	12,318	136.4%	12,044	108.3%	35,025	30.6%	133.6%	
		大 阪(関西・伊丹)	4,295	186.3%	4,759	161.3%	5,185	117.7%	14,239	12.5%	147.3%	
		神 戸	0	-	0	-	0	-	0	0.0%	-	
		名 古屋(中部)	1,893	138.2%	2,141	111.2%	2,306	89.0%	6,340	5.5%	107.7%	
		福 岡	1,337	225.8%	1,467	217.3%	1,484	124.9%	4,288	3.8%	174.7%	
		小 計	18,188	176.0%	20,685	141.9%	21,019	108.9%	59,892	52.4%	135.4%	
		県内便	那 覇	9,955	164.7%	12,068	125.1%	10,863	95.1%	32,886	28.8%	121.3%
			宮 古	582	181.9%	871	172.1%	800	101.1%	2,253	2.0%	139.3%
			小 計	10,537	165.5%	12,939	127.4%	11,663	95.5%	35,139	30.7%	122.3%
			チャーター便	0	-	0	-	0	-	0	0.0%	-
	合計	28,725	172.0%	33,624	135.9%	32,682	103.7%	95,031	83.2%	130.3%		
	海路	クルーズ船	0	-	0	-	100	-	100	0.1%	-	
	合計	28,725	172.0%	33,624	135.9%	32,782	104.0%	95,131	83.2%	130.4%		
海外路線	空路	香 港	0	-	0	-	0	-	0	0.0%	-	
		台 湾	0	-	0	-	0	-	0	0.0%	-	
		チャーター便	0	-	0	-	167	-	167	0.1%	-	
	海路	クルーズ船、ヨット	6,061	-	3,281	-	9,637	-	18,979	16.6%	-	
	合計	6,061	-	3,281	-	9,804	-	19,146	16.8%	-		
空路計(国内路線+海外路線)		28,725	172.0%	33,624	135.9%	32,849	104.2%	95,198	83.3%	130.5%		
海路計(国内路線+海外路線)		6,061	-	3,281	-	9,737	-	19,079	16.7%	-		
月合計		34,786	208.3%	36,905	149.2%	42,586	135.1%	114,277	100.0%	156.6%		

## 島別入域観光客数（9月）

石垣市(9月)		
島名	観光客数	対前年同月比
石垣島	113,116人	156.5%
竹富町(9月)		
島名	観光客数	対前年同月比
竹富島	28,839人	118.9%
西表島	8,719人	78.1%
中部	7,033人	191.6%
小浜島	8,372人	105.1%
黒島	1,902人	152.6%
波照間島	3,888人	131.4%
鳩間島	867人	378.6%
新城島	97人	293.9%
加屋真島	44人	115.8%
計	59,761人	115.9%
与那国町(9月)		
島名	観光客数	対前年同月比
与那国島	3,394人	173.3%

※折れ線グラフは累計(右軸)



## 月別入域観光客数・消費額推移

単位：人・億円

	令和3年		令和4年		令和5年		比較(令和5年/令和4年)		
	観光客数	消費額	観光客数	消費額	観光客数	消費額	観光客数	消費額	県全体観光客数
1月	23,532	18.3	38,673	35.5	71,800	62.3	185.7%	175.5%	237.0%
2月	20,391	16.0	31,223	28.8	81,713	71.6	261.7%	248.6%	333.6%
3月	56,209	44.6	79,241	73.9	118,887	99.9	150.0%	135.2%	184.3%
4月	51,509	41.1	73,573	68.7	97,619	84.7	132.7%	123.3%	163.8%
5月	38,743	29.6	69,937	63.1	91,493	71.4	130.8%	113.2%	162.6%
6月	27,152	20.8	77,443	70.2	94,522	79.0	122.1%	112.5%	147.9%
7月	49,271	40.2	100,264	95.5	129,790	101.7	129.4%	106.5%	128.1%
8月	54,347	44.2	101,413	96.4	110,201	93.2	108.7%	96.7%	113.7%
9月	39,113	31.7	72,955	69.1	114,277	88.3	156.6%	127.8%	143.5%
10月	59,826	46.2	100,026	91.0			0.0%	0.0%	
11月	64,721	50.7	90,267	83.0			0.0%	0.0%	
12月	67,616	52.7	83,252	75.8			0.0%	0.0%	
計	552,430	436.1	918,267	851.0	910,302	752.1	141.2%	125.1%	159.6%