

# 八重山入域観光客数統計概況（推計）

令和5年9月11日発表

## 入域観光客数(7月)

129,790人

|             |          |
|-------------|----------|
| 前年同月        | 100,264人 |
| 対前年同月比      | 129.4%   |
| 7月までの累計     | 685,824人 |
| 7月までの累計(前年) | 470,354人 |
| 観光消費額推計     | 101.7億円  |

## 国籍別入域観光客数(7月)

出入国在留管理庁の開示方針の変更により、速報値でこの統計に掲載することができなくなりました。

国籍別入域観光客数については、同庁の下記ホームページをご確認ください。

出入国管理統計統計表  
[https://www.moj.go.jp/isa/policies/statistics/toukei\\_ichiran\\_nyukan.html](https://www.moj.go.jp/isa/policies/statistics/toukei_ichiran_nyukan.html)

## 概況

[全体] 対前年同月比29.4%増(29,526人増)

●7月の八重山入域観光客数は、全国旅行支援による需要喚起があったほか、新型コロナの5類感染症移行後初の夏休みシーズン到来となったことや、4年ぶりに豊年祭等のイベントが開催、クルーズ客船の寄港があったことから、前年同月比29.4%増の129,790人となり、前年同月を上回った。  
 ●前月との比較では、37.3%・35,268人増となった。その主な内訳は、県外空路が25.8%・13,767人増、県内空路が9.0%・3,490人増、海路の海外路線において皆増・20,538人増となった。

[国内路線] 対前年同月比 9.0%増(8,988人増)

●国内路線による入域観光客数は、全国旅行支援による需要喚起があったほか、新型コロナの5類感染症移行後初の夏休みシーズン到来となったことや、4年ぶりに豊年祭等のイベントが開催されたことにより、前年同月を上回った。また、コロナ禍前の令和元年同月を超える水準となっている。  
 ●県外空路による入域観光客数は、4,977人増であり、その内訳としては、東京路線が3,129人増、大阪路線が1,544人増、名古屋路線は35人減、福岡路線が339人増であった。  
 ●また、県内空路では、那覇路線が10.7%・3,861人増、宮古路線は6.7%・150人増となり、全体としては10.5%・4,011人増となった。

[海外路線] 対前年同月比 皆増(20,538人増)

●海路で、海外クルーズ客船の寄港が6回あった。

[その他]

- 第34回日本最西端与那国島国際カジキ釣り大会(7/8-9)
- 各地域による豊年祭(7月下旬)

※7/4に台湾蘇澳港より与那国島へ来訪者がいたが人数の確認ができないため、確認ができ次

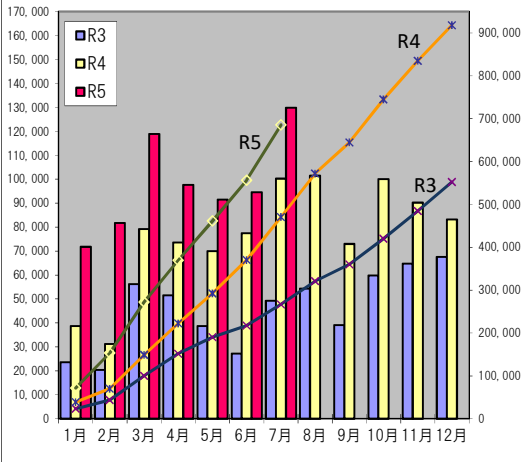
## 路線別・3旬別入域観光客数推計

|                |        | 上旬        |           | 中旬     |        | 下旬     |         | 月間合計   |        |        |        |        |
|----------------|--------|-----------|-----------|--------|--------|--------|---------|--------|--------|--------|--------|--------|
|                |        | 観光客数      | 前年比       | 観光客数   | 前年比    | 観光客数   | 前年比     | 観光客数   | 構成比    | 前年比    |        |        |
| 国内路線           | 空路     | 県外直行便     | 東京(羽田・成田) | 12,902 | 111.3% | 11,296 | 112.4%  | 12,822 | 104.7% | 37,020 | 28.5%  | 109.2% |
|                |        |           | 大阪(関西・伊丹) | 5,402  | 109.9% | 5,493  | 105.8%  | 6,686  | 112.8% | 17,581 | 13.5%  | 109.6% |
|                |        |           | 神戸        | 0      | -      | 0      | -       | 0      | -      | 0      | 0.0%   | -      |
|                |        |           | 名古屋(中部)   | 2,705  | 99.1%  | 2,621  | 104.8%  | 3,058  | 95.9%  | 8,384  | 6.5%   | 99.6%  |
|                |        |           | 福岡        | 1,456  | 107.2% | 1,354  | 120.0%  | 1,257  | 101.2% | 4,067  | 3.1%   | 109.1% |
|                |        |           | 小計        | 22,465 | 109.1% | 20,764 | 110.0%  | 23,823 | 105.4% | 67,052 | 51.7%  | 108.0% |
|                | 県内便    | 那覇        | 13,441    | 116.7% | 12,117 | 106.0% | 14,267  | 109.6% | 39,825 | 30.7%  | 110.7% |        |
|                |        | 宮古        | 799       | 105.4% | 753    | 106.8% | 823     | 108.0% | 2,375  | 1.8%   | 106.7% |        |
|                |        | 小計        | 14,240    | 116.0% | 12,870 | 106.1% | 15,090  | 109.5% | 42,200 | 32.5%  | 110.5% |        |
|                |        | チャーター便    | 0         | -      | 0      | -      | 0       | -      | 0      | 0.0%   | -      |        |
| 合計             | 36,705 | 111.7%    | 33,634    | 108.5% | 38,913 | 106.9% | 109,252 | 84.2%  | 109.0% |        |        |        |
| 海路             | クルーズ船  | 0         | -         | 0      | -      | 0      | -       | 0      | 0.0%   | -      |        |        |
| 合計             | 36,705 | 111.7%    | 33,634    | 108.5% | 38,913 | 106.9% | 109,252 | 84.2%  | 109.0% |        |        |        |
| 海外路線           | 空路     | 香港        | 0         | -      | 0      | -      | 0       | -      | 0      | 0.0%   | -      |        |
|                |        | 台湾        | 0         | -      | 0      | -      | 0       | -      | 0      | 0.0%   | -      |        |
|                |        | チャーター便    | 0         | -      | 0      | -      | 0       | -      | 0      | 0.0%   | -      |        |
|                | 海路     | クルーズ船、ヨット | 3,489     | -      | 10,396 | -      | 6,653   | -      | 20,538 | 15.8%  | -      |        |
| 合計             | 3,489  | -         | 10,396    | -      | 6,653  | -      | 20,538  | 15.8%  | -      |        |        |        |
| 空路計(国内路線+海外路線) | 36,705 | 111.7%    | 33,634    | 108.5% | 38,913 | 106.9% | 109,252 | 84.2%  | 109.0% |        |        |        |
| 海路計(国内路線+海外路線) | 3,489  | -         | 10,396    | -      | 6,653  | -      | 20,538  | 15.8%  | -      |        |        |        |
| 月合計            | 40,194 | 122.3%    | 44,030    | 142.0% | 45,566 | 125.2% | 129,790 | 100.0% | 129.4% |        |        |        |

## 島別入域観光客数(7月)

| 石垣市(7月)  |               |               |
|----------|---------------|---------------|
| 島名       | 観光客数          | 対前年同月比        |
| 石垣島      | 128,594人      | 129.1%        |
| 竹富町(7月)  |               |               |
| 島名       | 観光客数          | 対前年同月比        |
| 竹富島      | 34,801人       | 97.1%         |
| 西表島      | 東部            | 11,397人 92.1% |
|          | 西部            | 10,156人 77.8% |
| 小浜島      | 7,673人 74.1%  |               |
| 黒島       | 1,643人 107.1% |               |
| 波照間島     | 3,933人 83.8%  |               |
| 鳩間島      | 815人 95.0%    |               |
| 新城島      | 126人 280.0%   |               |
| 加屋真島     | 96人 72.7%     |               |
| 計        | 70,640人       | 89.6%         |
| 与那国町(7月) |               |               |
| 島名       | 観光客数          | 対前年同月比        |
| 与那国島     | 3,467人        | 138.5%        |

※折れ線グラフは累計(右軸)



## 月別入域観光客数・消費額推移

単位：人・億円

|     | 令和3年    |       | 令和4年    |       | 令和5年    |       | 比較(令和5年/令和4年) |        |         |
|-----|---------|-------|---------|-------|---------|-------|---------------|--------|---------|
|     | 観光客数    | 消費額   | 観光客数    | 消費額   | 観光客数    | 消費額   | 観光客数          | 消費額    | 県全体観光客数 |
| 1月  | 23,532  | 18.3  | 38,673  | 35.5  | 71,800  | 62.3  | 185.7%        | 175.5% | 237.0%  |
| 2月  | 20,391  | 16.0  | 31,223  | 28.8  | 81,713  | 71.6  | 261.7%        | 248.6% | 333.6%  |
| 3月  | 56,209  | 44.6  | 79,241  | 73.9  | 118,887 | 99.9  | 150.0%        | 135.2% | 184.3%  |
| 4月  | 51,509  | 41.1  | 73,573  | 68.7  | 97,619  | 84.7  | 132.7%        | 123.3% | 163.8%  |
| 5月  | 38,743  | 29.6  | 69,937  | 63.1  | 91,493  | 71.4  | 130.8%        | 113.2% | 162.6%  |
| 6月  | 27,152  | 20.8  | 77,443  | 70.2  | 94,522  | 79.0  | 122.1%        | 112.5% | 147.9%  |
| 7月  | 49,271  | 40.2  | 100,264 | 95.5  | 129,790 | 101.7 | 129.4%        | 106.5% | 128.1%  |
| 8月  | 54,347  | 44.2  | 101,413 | 96.4  |         |       | 0.0%          | 0.0%   |         |
| 9月  | 39,113  | 31.7  | 72,955  | 69.1  |         |       | 0.0%          | 0.0%   |         |
| 10月 | 59,826  | 46.2  | 100,026 | 91.0  |         |       | 0.0%          | 0.0%   |         |
| 11月 | 64,721  | 50.7  | 90,267  | 83.0  |         |       | 0.0%          | 0.0%   |         |
| 12月 | 67,616  | 52.7  | 83,252  | 75.8  |         |       | 0.0%          | 0.0%   |         |
| 計   | 552,430 | 436.1 | 918,267 | 851.0 | 685,824 | 570.6 | 145.8%        | 131.0% | 173.5%  |