

令和5年 (2023年) 6月

# 八重山入域観光客数統計概況（推計）

令和5年8月7日発表

## 入域観光客数（6月）

94,522人

前年同月	77,443人
対前年同月比	122.1%
6月までの累計	556,034人
6月までの累計(前年)	370,090人
観光消費額推計	79.0億円

## 国籍別入域観光客数（6月）

出入国在留管理庁の開示方針の変更により、速報値でこの統計に掲載することができなくなりました。

国籍別入域観光客数については、同庁の下記ホームページをご確認ください。

出入国管理統計統計表  
[https://www.moj.go.jp/isa/policies/statistics/toukei\\_ichiran\\_nyukan.html](https://www.moj.go.jp/isa/policies/statistics/toukei_ichiran_nyukan.html)

## 概況

[全体] 対前年同月比22.1%増（17,079人増）

●6月の八重山入域観光客数は、全国旅行支援による需要喚起があったほか、4年ぶりに開催されたハーリー大会等があったことから、前年同月比22.1%増の94,522人となり、前年同月を上回った。

●前月との比較では、3.3%・3,029人増となった。その主な内訳は、県外空路が10.6%・5,095人増、県内空路が12.8%・4,387人増、県外海路が71.9%・6,453人減、海外路線は前月と同様に入域観光客は無しとなった。

[国内路線] 対前年同月比 22.1%増（17,079人増）

●国内路線による入域観光客数は、全国旅行支援による需要喚起があったほか、4年ぶりのハーリー大会開催などにより、前年同月を上回った。また、コロナ禍前の令和元年同月を超える水準となっている。

●県外空路による入域観光客数は、7,324人増であり、その内訳としては、東京路線が3,368人増、大阪路線が1,354人増、名古屋路線は1,893人増、福岡路線が709人増であった。

●また、県内空路では、那覇路線が22.5%・6,696人増、宮古路線は29.9%・532人増となり、全体としては23.0%・7,228人増となった。

●県外海路による入域観光客数は、クルーズ船で2,527人増となった。

[海外路線] 対前年同月比 0%増（0人増）

●海外路線は、空路・海路とも入域はなく、前年同様となった。

[その他]

●石垣市爬龍船競漕大会（6/21）

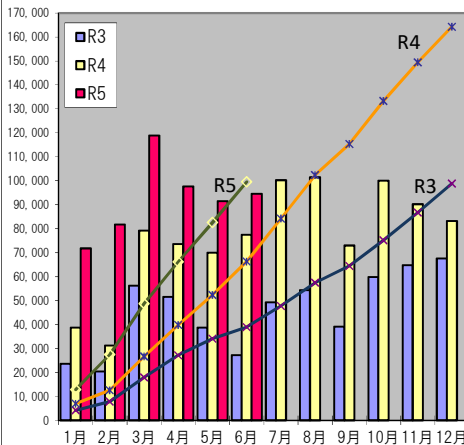
## 路線別・3旬別入域観光客数推計

		上旬		中旬		下旬		月間合計				
		観光客数	前年比	観光客数	前年比	観光客数	前年比	観光客数	構成比	前年比		
国内路線	空路	東京(羽田・成田)	7,463	113.9%	9,607	112.3%	11,274	114.3%	28,344	30.0%	113.5%	
		大阪(関西・伊丹)	3,705	108.6%	4,739	107.6%	5,423	115.5%	13,867	14.7%	110.8%	
		神戸	0	-	0	-	0	-	0	0.0%	-	
		名古屋(中部)	1,918	139.5%	2,367	135.6%	2,675	137.4%	6,960	7.4%	137.4%	
		福岡	1,253	153.2%	1,447	116.2%	1,414	105.4%	4,114	4.4%	120.8%	
		小計	14,339	117.9%	18,160	113.8%	20,786	116.5%	53,285	56.4%	115.9%	
		県内便	那覇	8,130	113.8%	12,961	127.3%	15,307	123.7%	36,398	38.5%	122.5%
		宮古	567	121.2%	723	117.6%	1,022	146.6%	2,312	2.4%	129.9%	
		小計	8,697	114.3%	13,684	126.7%	16,329	124.9%	38,710	41.0%	123.0%	
		チャーター便	0	-	0	-	0	-	0	0.0%	-	
合計	23,036	116.5%	31,844	119.0%	37,115	120.0%	91,995	97.3%	118.8%			
海路	クルーズ船	0	-	0	-	2,527	-	2,527	2.7%	-		
合計	23,036	116.5%	31,844	119.0%	39,642	128.2%	94,522	100.0%	122.1%			
海外路線	空路	香港	0	-	0	-	0	-	0	0.0%	-	
		台湾	0	-	0	-	0	-	0	0.0%	-	
	チャーター便	0	-	0	-	0	-	0	0.0%	-		
	海路	クルーズ船、ヨット	0	-	0	-	0	-	0	0.0%	-	
合計	0	-	0	-	0	-	0	0.0%	-			
空路計(国内路線+海外路線)	23,036	116.5%	31,844	119.0%	37,115	120.0%	91,995	97.3%	118.8%			
海路計(国内路線+海外路線)	0	-	0	-	2,527	-	2,527	2.7%	-			
月合計	23,036	116.5%	31,844	119.0%	39,642	128.2%	94,522	100.0%	122.1%			

## 島別入域観光客数（6月）

石垣市(6月)		
島名	観光客数	対前年同月比
石垣島	93,004人	121.0%
竹富町(6月)		
島名	観光客数	対前年同月比
竹富島	29,839人	113.7%
西表島 東部	12,326人	115.3%
西表島 西部	6,890人	82.3%
小浜島	7,341人	73.2%
黒島	1,234人	91.6%
波照間島	3,790人	104.6%
鳩間島	623人	123.9%
新城島	107人	218.4%
加屋真島	124人	196.8%
計	62,274人	102.2%
与那国町(6月)		
島名	観光客数	対前年同月比
与那国島	3,795人	127.3%

※折れ線グラフは累計(右軸)



## 月別入域観光客数・消費額推移

単位：人・億円

	令和3年		令和4年		令和5年		比較(令和5年/令和4年)		
	観光客数	消費額	観光客数	消費額	観光客数	消費額	観光客数	消費額	県全体観光客数
1月	23,532	18.3	38,673	35.5	71,800	62.3	185.7%	175.5%	237.0%
2月	20,391	16.0	31,223	28.8	81,713	71.6	261.7%	248.6%	333.6%
3月	56,209	44.6	79,241	73.9	118,887	99.9	150.0%	135.2%	184.3%
4月	51,509	41.1	73,573	68.7	97,619	84.7	132.7%	123.3%	163.8%
5月	38,743	29.6	69,937	63.1	91,493	71.4	130.8%	113.2%	162.6%
6月	27,152	20.8	77,443	70.2	94,522	79.0	122.1%	112.5%	147.9%
7月	49,271	40.2	100,264	95.5			0.0%	0.0%	
8月	54,347	44.2	101,413	96.4			0.0%	0.0%	
9月	39,113	31.7	72,955	69.1			0.0%	0.0%	
10月	59,826	46.2	100,026	91.0			0.0%	0.0%	
11月	64,721	50.7	90,267	83.0			0.0%	0.0%	
12月	67,616	52.7	83,252	75.8			0.0%	0.0%	
計	552,430	436.1	918,267	851.0	556,034	468.9	150.2%	137.8%	186.8%