

八重山入域観光客数統計概況（推計）

令和5年5月15日発表

入域観光客数(3月)

118,887人

前年同月	79,241人
対前年同月比	150.0%
3月までの累計	272,400人
3月までの累計(前年)	149,137人
観光消費額推計	99.9億円

国籍別入域観光客数(3月)

出入国在留管理庁の開示方針の変更により、速報値でこの統計に掲載することができなくなりました。

国籍別入域観光客数については、同庁の下記ホームページをご確認ください。

出入国管理統計統計表
https://www.moj.go.jp/isa/policies/statistics/toukei_ichiran_nyukan.html

概況

[全体] 対前年同月比 50.0%増 (39,646人増)

●3月の八重山入域観光客数は、コロナ感染症拡大にかかる行動制限がない状況や全国旅行支援の実施が継続したことに加え、国によりマスク着用の考え方の見直しなど、ウィズコロナに向けた取組が加速していること、春休みの旅行需要に対する空港会社の臨時便・増便があったことなどから、前年同月比50.0%増の118,887人となり、対前年同月比を上回った。
 ●前月との比較では、45.5%・37,174人増となった。その主な内訳は、県外空路が47.6%・21,202人増、県内空路が25.5%・9,232人増、海外路線は3年ぶりクルーズ船が就航し、6,759人増となった。

[国内路線] 対前年同月比 41.5%増 (32,887人増)

●国内路線による入域観光客数は、コロナ感染症拡大にかかる行動制限がない状況や全国旅行支援の実施が継続したことに加え、国によりマスク着用の考え方の見直しなど、ウィズコロナに向けた取組が加速していること、春休みの旅行需要に対する空港会社の臨時便・増便があったなどの影響により、前年同月を上回った。また、コロナ禍前の令和元年同月比を超える水準となっている。
 ●県外空路による入域観光客数は、18,499人増であり、その内訳としては、東京路線が11,971人増、大阪路線が5,024人増、名古屋路線は292人増、福岡路線が1,212人増であった。
 ●また、県内空路では、那覇路線が40.6%・12,241人増、宮古路線は68.9%・1,246人増となり、全体としては42.2%・13,487人増となった。

[海外路線] 対前年同月比 皆増 (6,759人増)

●海外路線による入域観光客数は、3年ぶりにクルーズ便が就航し、6,759人増となった。

[その他]

●外航クルーズ船寄港 (3/8)

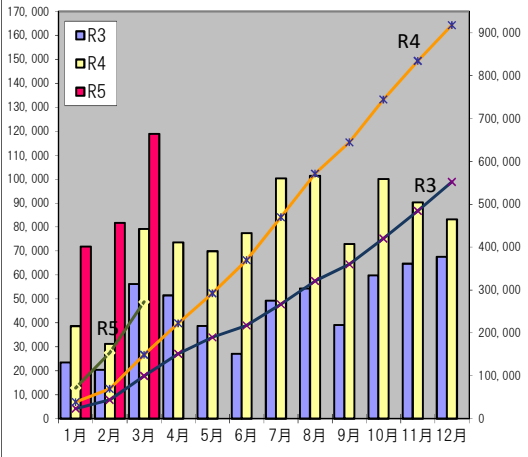
路線別・3旬別入域観光客数推計

		上旬		中旬		下旬		月間合計				
		観光客数	前年比	観光客数	前年比	観光客数	前年比	観光客数	構成比	前年比		
国内路線	空路	県外直行便	東 京(羽田・成田)	10,087	174.2%	11,588	136.8%	14,406	146.3%	36,081	30.3%	149.7%
			大 阪(関空・伊丹)	5,737	171.4%	5,932	129.7%	6,408	124.9%	18,077	15.2%	138.5%
			神 戸	0	-	0	-	0	-	0	0.0%	-
			名古屋(中部)	1,299	108.3%	1,840	87.1%	3,763	114.1%	6,902	5.8%	104.4%
			福 岡	1,525	189.0%	1,523	118.6%	1,678	117.9%	4,726	4.0%	134.5%
			小計	18,648	167.3%	20,883	127.0%	26,255	133.3%	65,786	55.3%	139.1%
		県内便	那 覇	13,494	162.9%	13,604	139.2%	15,288	126.5%	42,386	35.7%	140.6%
			宮 古	958	179.1%	900	142.6%	1,197	186.2%	3,055	2.6%	168.9%
			小計	14,452	163.8%	14,504	139.4%	16,485	129.5%	45,441	38.2%	142.2%
			チャーター便	407	-	349	-	145	-	901	0.8%	-
合計	33,507	167.8%	35,736	133.1%	42,885	132.3%	112,128	94.3%	141.5%			
海路	クルーズ船	0	-	0	-	0	-	0	0.0%	-		
合計	33,507	167.8%	35,736	133.1%	42,885	132.3%	112,128	94.3%	141.5%			
海外路線	空路	香 港	0	-	0	-	0	-	0	0.0%	-	
		台 湾	0	-	0	-	0	-	0	0.0%	-	
		チャーター便	0	-	0	-	0	-	0	0.0%	-	
	海路	クルーズ船、ヨット	2,486	-	2,159	-	2,114	-	6,759	5.7%	-	
合計	2,486	-	2,159	-	2,114	-	6,759	5.7%	-			
空路計(国内路線+海外路線)	33,507	167.8%	35,736	133.1%	42,885	132.3%	112,128	94.3%	141.5%			
海路計(国内路線+海外路線)	2,486	-	2,159	-	2,114	-	6,759	5.7%	-			
月合計	35,993	180.3%	37,895	141.2%	44,999	138.8%	118,887	100.0%	150.0%			

島別入域観光客数(3月)

石垣市(3月)		
島名	観光客数	対前年同月比
石垣島	116,648人	149.0%
竹富町(3月)		
島名	観光客数	対前年同月比
竹富島	49,310人	171.8%
西 部	24,528人	174.2%
東 部	6,714人	111.1%
小浜島	13,347人	114.7%
黒島	2,293人	113.9%
波照間島	3,398人	122.1%
鳩間島	177人	67.3%
新城島	9人	150.0%
加屋真島	180人	281.3%
計	99,956人	152.4%
与那国町(3月)		
島名	観光客数	対前年同月比
与那国島	4,712人	144.5%

※折れ線グラフは累計(右軸)



月別入域観光客数・消費額推移

単位：人・億円

	令和3年		令和4年		令和5年		比較(令和5年/令和4年)		
	観光客数	消費額	観光客数	消費額	観光客数	消費額	観光客数	消費額	県全体観光客数
1月	23,532	18.3	38,673	35.5	71,800	62.3	185.7%	175.5%	237.0%
2月	20,391	16.0	31,223	28.8	81,713	71.6	261.7%	248.6%	333.6%
3月	56,209	44.6	79,241	73.9	118,887	99.9	150.0%	135.2%	184.3%
4月	51,509	41.1	73,573	68.7			0.0%	0.0%	
5月	38,743	29.6	69,937	63.1			0.0%	0.0%	
6月	27,152	20.8	77,443	70.2			0.0%	0.0%	
7月	49,271	40.2	100,264	95.5			0.0%	0.0%	
8月	54,347	44.2	101,413	96.4			0.0%	0.0%	
9月	39,113	31.7	72,955	69.1			0.0%	0.0%	
10月	59,826	46.2	100,026	91.0			0.0%	0.0%	
11月	64,721	50.7	90,267	83.0			0.0%	0.0%	
12月	67,616	52.7	83,252	75.8			0.0%	0.0%	
計	552,430	436.1	918,267	851.0	272,400	233.8	182.7%	169.2%	231.4%