

八重山入域観光客数統計概況（推計）

令和5年2月8日発表

入域観光客数(12月)	
83,252人	
前年同月	67,616人
対前年同月比	123.1%
12月までの累計	918,267人
12月までの累計(前年)	552,430人
観光消費額推計	75.8億円

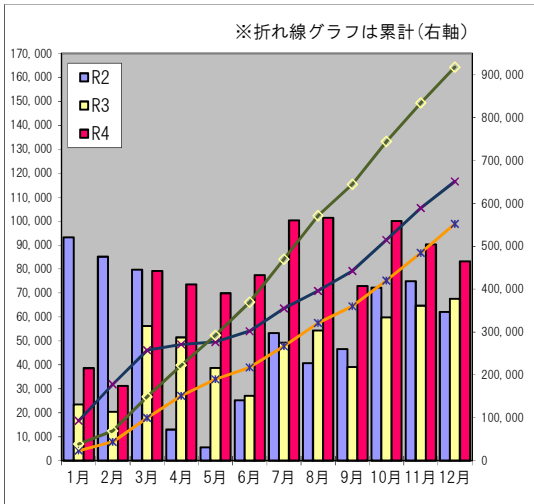
国籍別入域観光客数(12月)		
83,252人		
年間累計(～12月)	918,267人	
前年同月	67,616人	
対前年同月比	123.1%	
外国人	0人	
年間累計(～12月)	0人	
前年同月	0人	
対前年同月比	#DIV/0!	
国籍	観光客数	対前年同月比
台湾	0人	-
香港	0人	-
マカオ	0人	-
中国(上記以外)	0人	-
韓国	0人	-
アジア(上記以外)	0人	-
その他諸外国	0人	-

※外国人については、入国管理局等の資料に基づく

島別入域観光客数(12月)		
石垣市(12月)		
島名	観光客数	対前年同月比
石垣島	82,177人	122.9%
竹富町(12月)		
島名	観光客数	対前年同月比
竹富島	30,557人	134.1%
西表島	21,300人	127.9%
東部	494人	78.4%
西部	10,869人	115.5%
小浜島	1,539人	105.6%
黒島	835人	57.0%
波照間島	8人	10.7%
鳩間島	0人	0.0%
新城島	51人	33.1%
加屋真島	65,653人	124.7%
計	65,653人	124.7%
与那国町(12月)		
島名	観光客数	対前年同月比
与那国島	3,005人	101.1%

概況	
[全体] 対前年同月比 23.1%増 (15,636人増)	
●12月の八重山入域観光客数は、コロナ感染症拡大にかかる行動制限がない状況や、全国旅行支援が継続されていたことに加え、航空路線における年末年始期間等の増便などの影響から前年同月比23.1%増の83,252人となり、対前年同月比を上回った。	
●前月との比較では、-7.8%・7,015人減となった。その主な内訳は、県外空路が-5.4%・2,551人減、県内空路が-11.8%・5,059人減、海外路線は前月と同様に入域観光客数は無しとなった。	
[国内路線] 対前年同月比 23.1%増 (25,546人増)	
●国内路線による入域観光客数は、コロナ感染症拡大にかかる行動制限がない状況や、全国旅行支援が継続されていたことに加え、航空路線における年末年始期間等の増便などの影響により前年同月を上回った。	
●県外空路による入域観光客数は、9,415人増であり、その内訳としては、東京路線が6,448人増、大阪路線が1,910人増、名古屋路線は1,345人増、福岡路線が288人減であった。	
●また、県内空路では、那覇路線が20.1%・5,939人増、宮古路線は19.9%・360人増となり、全体としては20.1%・6,299人増となった。	
[海外路線] 対前年同月比 0%減 (0人減)	
●海外路線による入域観光客数は、空路の運休及びクルーズ船の寄港休止により、前年同様となった。	
[その他]	
●クルーズ船 2船寄港 (12/19につぼん丸・12/31ばしふいっく びいなす)	

路線別・3旬別入域観光客数推計												
		上旬		中旬		下旬		月間合計				
		観光客数	前年比	観光客数	前年比	観光客数	前年比	観光客数	構成比	前年比		
国内路線	空路	県外直行便	東 京(羽田・成田)	7,131	154.6%	7,086	155.2%	10,655	115.3%	24,872	29.9%	135.0%
			大 阪(関空・伊丹)	4,082	156.8%	3,595	132.3%	3,981	89.9%	11,658	14.0%	119.6%
			神 戸	0	-	0	-	0	-	0	0.0%	-
			名古屋(中部)	1,606	154.9%	1,503	172.8%	2,901	105.2%	6,010	7.2%	128.8%
			福 岡	705	90.9%	605	77.6%	1,136	96.4%	2,446	2.9%	89.5%
			小計	13,524	149.8%	12,789	143.2%	18,673	106.0%	44,986	54.0%	126.5%
		県内便	那 覇	11,439	120.3%	11,316	137.6%	12,748	107.7%	35,503	42.6%	120.1%
			宮 古	780	129.1%	797	141.3%	591	92.3%	2,168	2.6%	119.9%
			小計	12,219	120.9%	12,113	137.8%	13,339	106.9%	37,671	45.2%	120.1%
			チャーター便	0	0.0%	10	4.2%	0	0.0%	10	0.0%	1.5%
合計	25,743	133.5%	24,912	138.7%	32,012	105.4%	82,667	99.3%	122.3%			
海路	クルーズ船	0	-	251	-	334	-	585	0.7%	-		
	合計	25,743	133.5%	25,163	140.1%	32,346	106.5%	83,252	100.0%	123.1%		
海外路線	空路	香 港	0	-	0	-	0	-	0	0.0%	-	
		台 湾	0	-	0	-	0	-	0	0.0%	-	
		チャーター便	0	-	0	-	0	-	0	0.0%	-	
	海路	クルーズ船、ヨット	0	-	0	-	0	-	0	0.0%	-	
合計	0	-	0	-	0	-	0	0.0%	-			
空路計(国内路線+海外路線)		25,743	133.5%	24,912	138.7%	32,012	105.4%	82,667	99.3%	122.3%		
海路計(国内路線+海外路線)		0	-	251	-	334	-	585	0.7%	-		
月合計		25,743	133.5%	25,163	140.1%	32,346	106.5%	83,252	100.0%	123.1%		



月別入域観光客数・消費額推移						単位：人・億円			
	令和2年		令和3年		令和4年		比較(令和4年/令和3年)		
	観光客数	消費額	観光客数	消費額	観光客数	消費額	観光客数	消費額	県全体観光客数
1月	93,227	64.3	23,532	18.3	38,673	35.5	164.3%	194.0%	156.0%
2月	85,176	64.6	20,391	16.0	31,223	28.8	153.1%	180.0%	150.8%
3月	79,775	62.9	56,209	44.6	79,241	73.9	141.0%	165.7%	138.9%
4月	13,016	10.2	51,509	41.1	73,573	68.7	142.8%	167.2%	155.8%
5月	5,528	4.1	38,743	29.6	69,937	63.1	180.5%	213.2%	203.3%
6月	25,249	19.2	27,152	20.8	77,443	70.2	285.2%	337.5%	275.3%
7月	53,282	42.9	49,271	40.2	100,264	95.5	203.5%	237.6%	242.7%
8月	40,745	32.7	54,347	44.2	101,413	96.4	186.6%	218.1%	222.3%
9月	46,577	37.3	39,113	31.7	72,955	69.1	186.5%	218.0%	241.4%
10月	72,224	55.5	59,826	46.2	100,026	91.0	167.2%	197.0%	210.9%
11月	74,896	58.3	64,721	50.7	90,267	83.0	139.5%	163.7%	167.1%
12月	62,052	48.0	67,616	52.7	83,252	75.8	123.1%	143.8%	149.9%
計	651,747	500.0	552,430	436.1	918,267	851.0	166.2%	195.1%	188.9%