

八重山入域観光客数統計概況 (推計)

令和4年5月16日発表

入域観光客数 (3月)

79,241人

前年同月	56,209人
対前年同月比	141.0%
3月までの累計	149,137人
3月までの累計(前年)	100,132人
観光消費額推計	73.9億円

概況

[全体] 対前年同月比 41.0%増 (23,032人増)

●3月の八重山入域観光客数は、減便規模の縮小やワクチン接種が普及していることなどから前年同月比41.0%増の79,241人となり、対前年同月比を上回った。
●前月との比較では、53.8%・48,018人増となった。その主な内訳は、県外空路が129.6%・32,940人増、県内空路が89.3%・15,078人増、海外路線が前月と同様に入域観光客数は無しとなった。

[国内路線] 対前年同月比 41.0%増 (23,032人増)

●国内路線による入域観光客数は、一部地域においてまん延防止等重点措置が適用されたことに対し、昨年同月では一部地域で緊急事態措置がとられたこと、また、減便規模の縮小やワクチン接種が普及していることなどから、前年同月を上回った。
●県外空路による入域観光客数は、17,451人増であり、その内訳としては、東京路線が8,053人増、大阪路線が3,467人増、名古屋路線が3,136人増、福岡路線が2,795人増であった。
●また、県内空路では、那覇路線が20.1%・5,048人増、宮古路線は41.8%・533人増となり、全体としては21.2%・5,581人増となった。

[海外路線] 対前年同月比 0%減 (0人減)

●海外路線による入域者観光客数は、空路の運休及びクルーズ船の寄港休止により、前年同様となった。

[その他]

●八重山の海びらき2022in石垣島(3/19)
●第19回石垣島マラソン(3/20)

国籍別入域観光客数 (3月)

日本人 79,241人

年間累計(～3月) 149,137人

前年同月	対前年同月比
56,209人	141.0%

外国人 0人

年間累計(～3月) 0人

前年同月	対前年同月比
0人	#DIV/0!

国籍	観光客数	対前年同月比
台湾	0人	-
香港	0人	-
マカオ	0人	-
中国(上記以外)	0人	-
韓国	0人	-
アジア(上記以外)	0人	-
その他諸外国	0人	-

※外国人については、入国管理局等の資料に基づく

路線別・3旬別入域観光客数推計

		上旬		中旬		下旬		月間合計				
		観光客数	前年比	観光客数	前年比	観光客数	前年比	観光客数	構成比	前年比		
国内路線	空路	県外直行便	東京(羽田・成田)	5,791	193.2%	8,472	149.1%	9,847	133.5%	24,110	30.4%	150.2%
			大阪(関西・伊丹)	3,348	189.4%	4,575	125.8%	5,130	122.7%	13,053	16.5%	136.2%
			神戸	0	-	0	-	0	-	0	0.0%	-
			名古屋(中部)	1,200	916.0%	2,113	174.3%	3,297	154.7%	6,610	8.3%	190.3%
			福岡	807	-	1,284	444.3%	1,423	330.9%	3,514	4.4%	488.7%
			小計	11,146	227.6%	16,444	152.0%	19,697	139.5%	47,287	59.7%	158.5%
		県内便	那覇	8,286	131.0%	9,772	124.5%	12,087	110.6%	30,145	38.0%	120.1%
			宮古	535	150.3%	631	151.3%	643	127.8%	1,809	2.3%	141.8%
			小計	8,821	132.1%	10,403	125.9%	12,730	111.4%	31,954	40.3%	121.2%
			チャーター便	0	-	0	-	0	-	0	0.0%	-
合計		19,967	172.5%	26,847	140.7%	32,427	126.9%	79,241	100.0%	141.0%		
海外路線	海路	クルーズ船	0	-	0	-	0	-	0	0.0%	-	
	合計	19,967	172.5%	26,847	140.7%	32,427	126.9%	79,241	100.0%	141.0%		
海外路線	空路	香港	0	-	0	-	0	-	0	0.0%	-	
		台湾	0	-	0	-	0	-	0	0.0%	-	
		チャーター便	0	-	0	-	0	-	0	0.0%	-	
	海路	クルーズ船、ヨット	0	-	0	-	0	-	0	0.0%	-	
合計		0	-	0	-	0	-	0	0.0%	-		
空路計(国内路線+海外路線)		19,967	172.5%	26,847	140.7%	32,427	126.9%	79,241	100.0%	141.0%		
海路計(国内路線+海外路線)		0	-	0	-	0	-	0	0.0%	-		
月合計		19,967	172.5%	26,847	140.7%	32,427	126.9%	79,241	100.0%	141.0%		

島別入域観光客数 (3月)

石垣市 (3月)

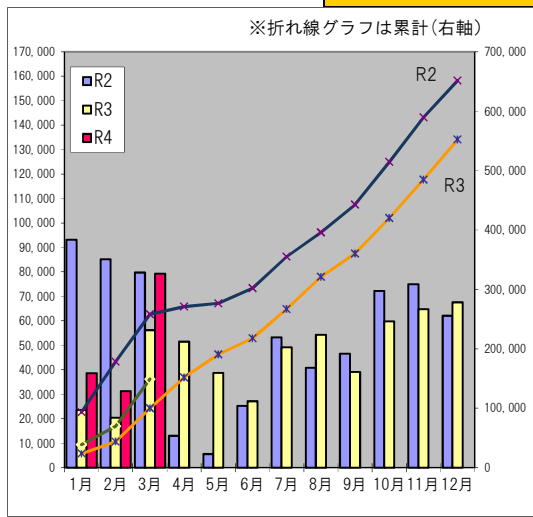
島名	観光客数	対前年同月比
石垣島	78,288人	141.9%

竹富町 (3月)

島名	観光客数	対前年同月比
竹富島	28,700人	164.2%
西表島	14,079人	174.7%
西部	6,041人	148.9%
小浜島	11,638人	170.7%
黒島	2,013人	133.3%
波照間島	2,784人	125.2%
鳩間島	263人	115.9%
新城島	6人	-
加屋真島	64人	68.1%
計	65,588人	162.1%

与那国町 (3月)

島名	観光客数	対前年同月比
与那国島	3,262人	104.7%



月別入域観光客数・消費額推移

単位: 人・億円

	令和2年		令和3年		令和4年		比較(令和4年/令和3年)		
	観光客数	消費額	観光客数	消費額	観光客数	消費額	観光客数	消費額	県全体観光客数
1月	93,227	64.3	23,532	18.3	38,673	35.5	164.3%	194.0%	156.0%
2月	85,176	64.6	20,391	16.0	31,223	28.8	153.1%	180.0%	150.8%
3月	79,775	62.9	56,209	44.6	79,241	73.9	141.0%	165.7%	138.9%
4月	13,016	10.2	51,509	41.1			0.0%	0.0%	
5月	5,528	4.1	38,743	29.6			0.0%	0.0%	
6月	25,249	19.2	27,152	20.8			0.0%	0.0%	
7月	53,282	42.9	49,271	40.2			0.0%	0.0%	
8月	40,745	32.7	54,347	44.2			0.0%	0.0%	
9月	46,577	37.3	39,113	31.7			0.0%	0.0%	
10月	72,224	55.5	59,826	46.2			0.0%	0.0%	
11月	74,896	58.3	64,721	50.7			0.0%	0.0%	
12月	62,052	48.0	67,616	52.7			0.0%	0.0%	
計	651,747	500.0	552,430	436.1	149,137	138.2	148.9%	175.2%	145.8%