

# 八重山入域観光客数統計概況（推計）【訂正版】

令和4年2月3日発表

入域観光客数(12月)	
<b>67,616人</b>	
前年同月	62,052人
対前年同月比	109.0%
12月までの累計	552,430人
12月までの累計(前年)	651,747人
観光消費額推計	52.7億円

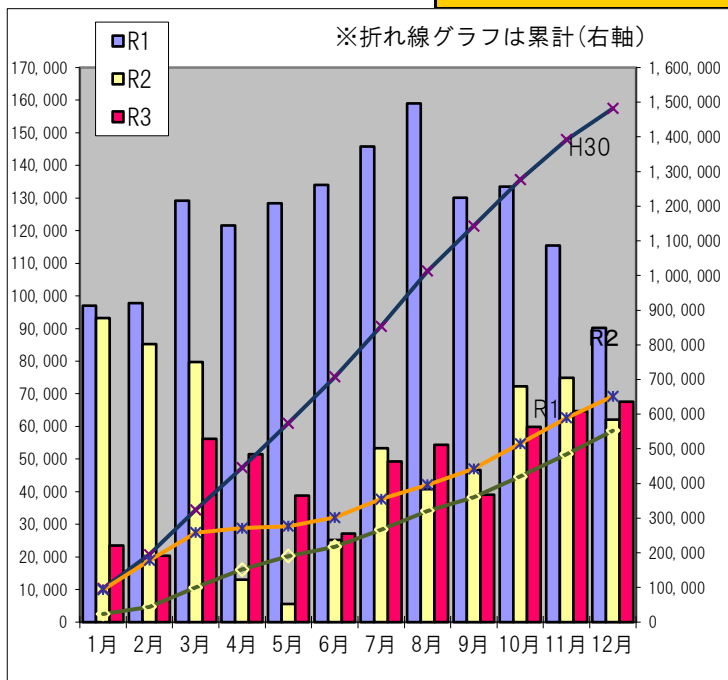
国籍別入域観光客数(12月)		
<b>67,616人</b>		
日本人	年間累計(～12月) 552,430人	
前年同月	対前年同月比	
62,052人	109.0%	
外国人	<b>0人</b>	
前年同月	対前年同月比	
0人	#DIV/0!	
国籍	観光客数	対前年同月比
台湾	0人	-
香港	0人	-
マカオ	0人	-
中国(上記以外)	0人	-
韓国	0人	-
アジア(上記以外)	0人	-
その他諸外国	0人	-

※外国人については、入国管理局等の資料に基づく

島別入域観光客数(12月)		
石垣市(12月)		
島名	観光客数	対前年同月比
石垣島	66,854人	108.7%
竹富町(12月)		
島名	観光客数	対前年同月比
竹富島	22,787人	73.9%
西表島	東部 16,660人	75.0%
	西部 630人	76.7%
小浜島	9,413人	88.5%
黒島	1,458人	96.2%
波照間島	1,466人	164.2%
鳩間島	75人	102.7%
新城島	24人	33.3%
加屋真島	154人	-
計	52,667人	78.5%
与那国町(12月)		
島名	観光客数	対前年同月比
与那国島	2,971人	122.4%

概況	
[全体] 対前年同月比 <b>9.0%増 (5,564人増)</b>	
●11月の八重山入域観光客数は、感染状況が落ち着いたことなどから前年同月比9.0%増の67,616人となり、対前年同月比を下回った。	
●前月との比較では、4.5%・2,895人増となった。その主な内訳は、県外空路が2.7%・921人増、県内空路が4.3%・1,301人増、海外路線が前月と同様に入域観光客数は無しとなった。	
[国内路線] 対前年同月比 <b>9.0%増 (5,564人増)</b>	
●国内路線による入域観光客数は、感染状況が落ち着いたことやワクチン接種の普及などにより、旅行需要が一定程度回復したことなどから、感染が拡大傾向であった前年同月を上回った。しかし、前々年同月と比較すると大きく下回っており、依然として厳しい状況である。	
●県外空路による入域観光客数は、3,425人増であり、その内訳としては、東京路線が828人減、大阪路線が1,031人増、名古屋路線は2,240人増、福岡路線が982人増であった。	
●また、県内空路では、那覇路線が7.3%・2,021人増、宮古路線は12.1%・249人減となり、全体としては6.0%・1,772人増となった。	
[海外路線] 対前年同月比 <b>0%減 (0人減)</b>	
●海外路線による入域者観光客数は、空路の運休及びクルーズ船の寄港休止により、前年同様となった。	
[その他]	

路線別・3旬別入域観光客数推計												
			上旬		中旬		下旬		月間合計			
			観光客数	前年比	観光客数	前年比	観光客数	前年比	観光客数	構成比	前年比	
国内路線	空路	県外直行便	東京(羽田・成田)	4,614	79.0%	4,565	73.6%	9,245	128.2%	18,424	27.2%	95.7%
			大阪(関空・伊丹)	2,604	92.7%	2,717	88.7%	4,427	155.6%	9,748	14.4%	111.8%
			神戸	0	-	0	-	0	-	0	0.0%	-
			名古屋(中部)	1,037	119.5%	870	106.5%	2,758	372.7%	4,665	6.9%	192.4%
			福岡	776	129.8%	780	142.1%	1,178	194.7%	2,734	4.0%	156.1%
			小計	9,031	89.3%	8,932	84.0%	17,608	154.4%	35,571	52.6%	110.7%
		県内便	那覇	9,505	102.3%	8,226	90.3%	11,833	129.5%	29,564	43.7%	107.3%
			宮古	604	82.1%	564	80.3%	640	103.4%	1,808	2.7%	87.9%
			小計	10,109	100.8%	8,790	89.6%	12,473	127.8%	31,372	46.4%	106.0%
		チャーター便		139	70.2%	236	218.5%	298	-	673	1.0%	219.9%
合計		19,279	94.8%	17,958	87.4%	30,379	143.6%	67,616	100.0%	109.0%		
海路	クルーズ船	0	-	0	-	0	-	0	0.0%	-		
合計		19,279	94.8%	17,958	87.4%	30,379	143.6%	67,616	100.0%	109.0%		
海外路線	空路	香港	0	-	0	-	0	-	0	0.0%	-	
		台湾	0	-	0	-	0	-	0	0.0%	-	
		チャーター便	0	-	0	-	0	-	0	0.0%	-	
	海路	クルーズ船、ヨット	0	-	0	-	0	-	0	0.0%	-	
合計		0	-	0	-	0	-	0	0.0%	-		
空路計(国内路線+海外路線)		19,279	94.8%	17,958	87.4%	30,379	143.6%	67,616	100.0%	109.0%		
海路計(国内路線+海外路線)		0	-	0	-	0	-	0	0.0%	-		
月合計		19,279	94.8%	17,958	87.4%	30,379	143.6%	67,616	100.0%	109.0%		



月別入域観光客数・消費額推移							単位：人・億円		
	令和元年		令和2年		令和3年		比較(令和3年/令和2年)		
	観光客数	消費額	観光客数	消費額	観光客数	消費額	観光客数	消費額	県全体観光客数
1月	96,976	64.1	93,227	64.3	23,532	18.3	25.2%	28.5%	19.8%
2月	97,835	66.9	85,176	64.6	20,391	16.0	23.9%	24.8%	20.1%
3月	129,137	88.2	79,775	62.9	56,209	44.6	70.5%	70.9%	75.5%
4月	121,563	85.4	13,016	10.2	51,509	41.1	395.7%	402.9%	239.7%
5月	128,410	79.5	5,528	4.1	38,743	29.6	700.9%	722.0%	343.6%
6月	134,013	84.0	25,249	19.2	27,152	20.8	107.5%	108.3%	113.0%
7月	145,783	100.9	53,282	42.9	49,271	40.2	92.5%	93.7%	90.3%
8月	159,056	103.3	40,745	32.7	54,347	44.2	133.4%	135.2%	142.1%
9月	130,153	84.7	46,577	37.3	39,113	31.7	84.0%	85.0%	90.0%
10月	133,564	87.2	72,224	55.5	59,826	46.2	82.8%	83.2%	87.6%
11月	115,472	74.5	74,896	58.3	64,721	50.7	86.4%	87.0%	96.6%
12月	90,191	63.2	62,052	48.0	67,616	52.7	109.0%	109.8%	129.8%
計	1,482,153	981.9	651,747	500.0	552,430	436.1	84.8%	87.2%	80.7%