

八重山入域観光客数統計概況（推計）【訂正版】

令和4年1月4日発表

入域観光客数(11月)	
64,721人	
前年同月	74,896人
対前年同月比	86.4%
11月までの累計	484,814人
11月までの累計(前年)	589,695人
観光消費額推計	50.7億円

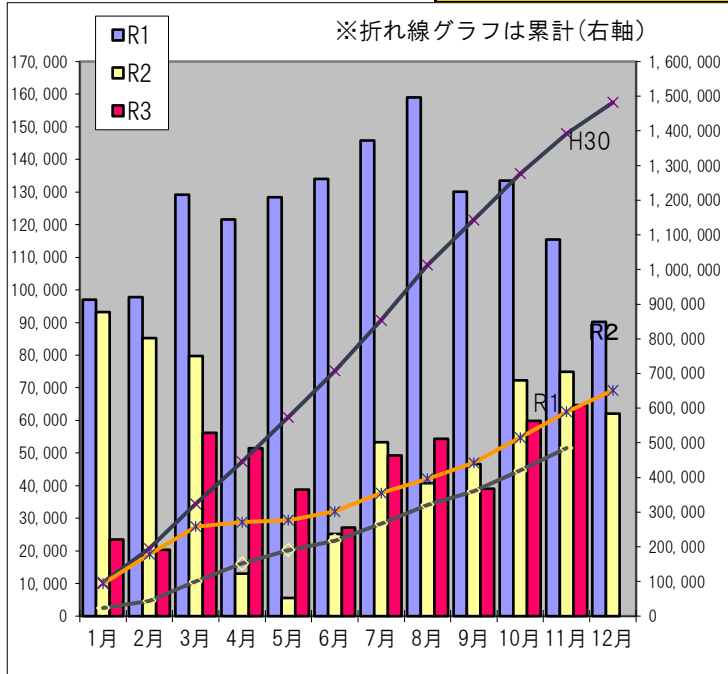
国籍別入域観光客数(11月)		
64,721人		
日本人	年間累計(～11月)	484,814人
前年同月	対前年同月比	
74,896人	86.4%	
外国人	年間累計(～11月)	0人
前年同月	対前年同月比	
0人	#DIV/0!	
国籍	観光客数	対前年同月比
台湾	0人	-
香港	0人	-
マカオ	0人	-
中国(上記以外)	0人	-
韓国	0人	-
アジア(上記以外)	0人	-
その他諸外国	0人	-

※外国人については、入国管理局等の資料に基づく

島別入域観光客数(11月)		
石垣市(11月)		
島名	観光客数	対前年同月比
石垣島	64,082人	86.3%
竹富町(11月)		
島名	観光客数	対前年同月比
竹富島	21,936人	58.7%
西表島		
東部	12,863人	53.0%
西部	4,037人	228.1%
小浜島	10,716人	91.2%
黒島	1,447人	73.7%
波照間島	2,175人	114.5%
鳩間島	194人	117.6%
新城島	50人	66.7%
加屋真島	83人	296.4%
計	53,501人	67.5%
与那国町(11月)		
島名	観光客数	対前年同月比
与那国島	2,616人	85.4%

概況	
[全体] 対前年同月比 13.6%減(10,175人減)	
●11月の八重山入域観光客数は、Go Toトラベル事業が一時停止されている影響などから前年同月比13.6%減の64,721人となり、対前年同月比を下回った。	
●前月との比較では、8.2%・4,895人増となった。その主な内訳は、県外空路が4.0%・1,431人減、県内空路が26.6%・6,326人増、海外路線が前月と同様に入域観光客数は無しとなった。	
[国内路線] 対前年同月比 13.6%減(10,175人減)	
●国内路線による入域観光客数は、段階的な経済活動の再開により減便率が縮小するなど回復傾向が見られるものの、Go Toトラベル事業が一時停止されている影響などから前年同月を下回った。また、前々年同月と比較すると大きく下回っており、依然として厳しい状況である。	
●県外空路による入域観光客数は、5,891人減であり、その内訳としては、東京路線が6,793人減、大阪路線が829人減、名古屋路線は970人増、福岡路線が761人増であった。	
●また、県内空路では、那覇路線が12.1%・3,898人減、宮古路線は5.1%・95人減となり、全体としては11.7%・3,993人減となった。	
[海外路線] 対前年同月比 0%減(0人減)	
●海外路線による入域者観光客数は、空路の運休及びクルーズ船の寄港休止により、前年同様となった。	
[その他]	
●「第29回日本最西端与那国島一周マラソン大会」が延期	

路線別・3旬別入域観光客数推計												
			上旬		中旬		下旬		月間合計			
			観光客数	前年比	観光客数	前年比	観光客数	前年比	観光客数	構成比	前年比	
国内路線	空路	県外直行便	東京(羽田・成田)	6,098	77.7%	6,967	79.0%	4,941	60.8%	18,006	27.8%	72.6%
			大阪(関空・伊丹)	3,058	86.9%	3,585	102.0%	2,992	87.2%	9,635	14.9%	92.1%
			神戸	0	-	0	-	0	-	0	0.0%	-
			名古屋(中部)	1,316	126.2%	1,463	139.2%	1,228	130.2%	4,007	6.2%	131.9%
			福岡	1,090	155.7%	1,006	149.9%	906	104.1%	3,002	4.6%	134.0%
			小計	11,562	88.2%	13,021	92.6%	10,067	75.3%	34,650	53.5%	85.5%
		県内便	那覇	8,118	82.9%	10,011	89.8%	10,157	90.4%	28,286	43.7%	87.9%
			宮古	559	93.2%	569	86.9%	657	105.1%	1,785	2.8%	94.9%
			小計	8,677	83.4%	10,580	89.6%	10,814	91.2%	30,071	46.5%	88.3%
		チャーター便		0	0.0%	0	-	0	0.0%	0	0.0%	0.0%
合計		20,239	85.3%	23,601	91.3%	20,881	82.5%	64,721	100.0%	86.4%		
海路	クルーズ船	0	-	0	-	0	-	0	0.0%	-		
合計		20,239	85.3%	23,601	91.3%	20,881	82.5%	64,721	100.0%	86.4%		
海外路線	空路	香港	0	-	0	-	0	-	0	0.0%	-	
		台湾	0	-	0	-	0	-	0	0.0%	-	
		チャーター便	0	-	0	-	0	-	0	0.0%	-	
	海路	クルーズ船、ヨット	0	-	0	-	0	-	0	0.0%	-	
合計		0	-	0	-	0	-	0	0.0%	-		
空路計(国内路線+海外路線)		20,239	85.3%	23,601	91.3%	20,881	82.5%	64,721	100.0%	86.4%		
海路計(国内路線+海外路線)		0	-	0	-	0	-	0	0.0%	-		
月合計		20,239	85.3%	23,601	91.3%	20,881	82.5%	64,721	100.0%	86.4%		



月別入域観光客数・消費額推移							単位：人・億円		
	令和元年		令和2年		令和3年		比較(令和3年/令和2年)		
	観光客数	消費額	観光客数	消費額	観光客数	消費額	観光客数	消費額	県全体観光客数
1月	96,976	64.1	93,227	64.3	23,532	18.3	25.2%	28.5%	19.8%
2月	97,835	66.9	85,176	64.6	20,391	16.0	23.9%	24.8%	20.1%
3月	129,137	88.2	79,775	62.9	56,209	44.6	70.5%	70.9%	75.5%
4月	121,563	85.4	13,016	10.2	51,509	41.1	395.7%	402.9%	239.7%
5月	128,410	79.5	5,528	4.1	38,743	29.6	700.9%	722.0%	343.6%
6月	134,013	84.0	25,249	19.2	27,152	20.8	107.5%	108.3%	113.0%
7月	145,783	100.9	53,282	42.9	49,271	40.2	92.5%	93.7%	90.3%
8月	159,056	103.3	40,745	32.7	54,347	44.2	133.4%	135.2%	142.1%
9月	130,153	84.7	46,577	37.3	39,113	31.7	84.0%	85.0%	90.0%
10月	133,564	87.2	72,224	55.5	59,826	46.2	82.8%	83.2%	87.6%
11月	115,472	74.5	74,896	58.3	64,721	50.7	86.4%	87.0%	96.6%
12月	90,191	63.2	62,052	48.0			0.0%	0.0%	
計	1,482,153	981.9	651,747	500.0	484,814	383.4	82.2%	84.8%	