

# 八重山入域観光客数統計概況（推計）

令和3年7月5日発表

入域観光客数(5月)	
<b>38,743人</b>	
前年同月	5,528人
対前年同月比	700.9%
5月までの累計	190,384人
5月までの累計(前年)	276,722人
観光消費額推計	29.6億円

国籍別入域観光客数(5月)		
<b>38,743人</b>		
日本人	年間累計(～5月) 190,384人	
前年同月	対前年同月比	
5,528人	700.9%	
外国人	年間累計(～5月) 0人	
前年同月	対前年同月比	
0人	#DIV/0!	
国籍	観光客数	対前年同月比
台湾	0人	-
香港	0人	-
マカオ	0人	-
中国(上記以外)	0人	-
韓国	0人	-
アジア(上記以外)	0人	-
その他諸外国	0人	-

※外国人については、入国管理局等の資料に基づく

島別入域観光客数(5月)		
石垣市(5月)		
島名	観光客数	対前年同月比
石垣島	38,211人	709.3%
竹富町(5月)		
島名	観光客数	対前年同月比
竹富島	10,564人	675.9%
西表島	3,781人	336.4%
西部	4,839人	434.8%
小浜島	4,222人	343.3%
黒島	1,075人	172.3%
波照間島	2,723人	904.7%
鳩間島	480人	1043.5%
新城島	0人	0.0%
加屋真島	0人	-
計	27,684人	456.2%
与那国町(5月)		
島名	観光客数	対前年同月比
与那国島	2,149人	481.8%

**概況**

**[全体] 対前年同月比 600.9%増(33,215人増)**

●5月の八重山入域観光客数は、前年同月に沖縄県、石垣市の緊急事態宣言が重なり県外直行便が全て運休していた影響などから対前年同月比600.9%増の38,743人となり、前月に続き対前年同月比で増加となった。

●前月との比較では、24.8%・12,766人減となった。その主な内訳は、県外空路が34.2%・10,576人減、県内空路が10.6%・2,190人減、海外路線が前月と同様に入域観光客数は無しとなった。

**[国内路線] 対前年同月比 600.9%増(33,215人増)**

●国内路線による入域観光客数は、航空路線での減便規模の縮小や、まん延防止等重点措置や緊急事態宣言による移動自粛の要請が一部地域であった影響などから、前年同月を大きく上回ったが、前々年同月と比較すると大きく下回っており、依然として厳しい状況である。

●県外空路による入域観光客数は、20,323人増であり、その内訳としては、東京路線が13,088人増、大阪路線が4,548人増、名古屋路線は2,094人増、福岡路線が593人増であり、全ての路線で皆増となった。

●また、県内空路では、那覇路線が231.2%・12,195人増、宮古路線は275.5%・697人増となり、全体としては233.2%・12,892人増となった。

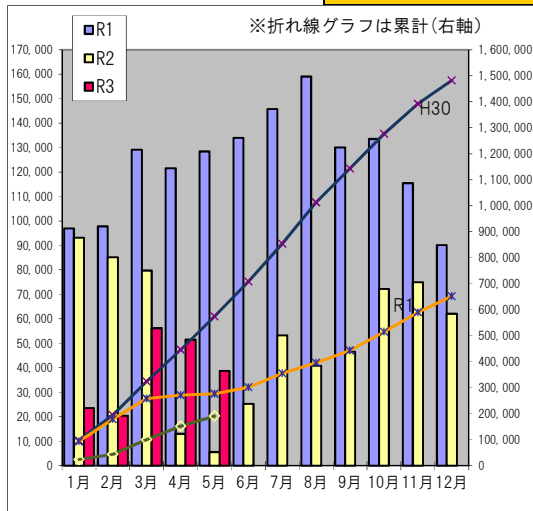
**[海外路線] 対前年同月比 0%減(0人減)**

●海外路線による入域者観光客数は、空路の運休及びクルーズ船の寄港休止により、前年同様となった。

**[その他]**

●新型コロナウイルス感染症の影響により、「第7回石垣島ウルトラマラソン」が中止。

路線別・3旬別入域観光客数推計												
		上旬		中旬		下旬		月間合計				
		観光客数	前年比	観光客数	前年比	観光客数	前年比	観光客数	構成比	前年比		
国内路線	空路	県外直行便	東京(羽田・成田)	6,508	-	3,662	-	2,918	-	13,088	33.8%	-
			大阪(関西・伊丹)	2,367	-	1,194	-	987	-	4,548	11.7%	-
			神戸	0	-	0	-	0	-	0	0.0%	-
			名古屋(中部)	1,479	-	354	-	261	-	2,094	5.4%	-
			福岡	564	-	29	-	0	-	593	1.5%	-
			小計	10,918	-	5,239	-	4,166	-	20,323	52.5%	-
	県内便	那覇	6,753	703.4%	6,271	378.7%	4,446	167.2%	17,470	45.1%	331.2%	
		宮古	409	639.1%	330	471.4%	211	177.3%	950	2.5%	375.5%	
		小計	7,162	699.4%	6,601	382.4%	4,657	167.6%	18,420	47.5%	333.2%	
		チャーター便	0	-	0	-	0	-	0	0.0%	-	
合計	18,080	1765.6%	11,840	686.0%	8,823	317.6%	38,743	100.0%	700.9%			
海路	クルーズ船	0	-	0	-	0	-	0	0.0%	-		
	合計	18,080	1765.6%	11,840	686.0%	8,823	317.6%	38,743	100.0%	700.9%		
海外路線	空路	香港	0	-	0	-	0	-	0	0.0%	-	
		台湾	0	-	0	-	0	-	0	0.0%	-	
		チャーター便	0	-	0	-	0	-	0	0.0%	-	
	海路	クルーズ船、ヨット	0	-	0	-	0	-	0	0.0%	-	
合計	0	-	0	-	0	-	0	0.0%	-			
空路計(国内路線+海外路線)		18,080	1765.6%	11,840	686.0%	8,823	317.6%	38,743	100.0%	700.9%		
海路計(国内路線+海外路線)		0	-	0	-	0	-	0	0.0%	-		
月合計		18,080	1765.6%	11,840	686.0%	8,823	317.6%	38,743	100.0%	700.9%		



月別入域観光客数・消費額推移							単位：人・億円		
	令和元年		令和2年		令和3年		比較(令和3年/令和2年)		
	観光客数	消費額	観光客数	消費額	観光客数	消費額	観光客数	消費額	県全体観光客数
1月	96,976	64.1	93,227	64.3	23,532	18.3	25.2%	28.5%	19.8%
2月	97,835	66.9	85,176	64.6	20,391	16.0	23.9%	24.8%	20.1%
3月	129,137	88.2	79,775	62.9	56,209	44.6	70.5%	70.9%	75.5%
4月	121,563	85.4	13,016	10.2	51,509	41.1	395.7%	402.9%	239.7%
5月	128,410	79.5	5,528	4.1	38,743	29.6	700.9%	722.0%	343.6%
6月	134,013	84.0	25,249	19.2			0.0%	0.0%	
7月	145,783	100.9	53,282	42.9			0.0%	0.0%	
8月	159,056	103.3	40,745	32.7			0.0%	0.0%	
9月	130,153	84.7	46,577	37.3			0.0%	0.0%	
10月	133,564	87.2	72,224	55.5			0.0%	0.0%	
11月	115,472	74.5	74,896	58.3			0.0%	0.0%	
12月	90,191	63.2	62,052	48.0			0.0%	0.0%	
計	1,482,153	981.9	651,747	500.0	190,384	149.6	68.8%	72.6%	