

八重山入域観光客数統計概況 (推計)

令和3年5月12日発表

入域観光客数 (3月)	
56,209人	
前年同月	79,775人
対前年同月比	70.5%
3月までの累計	100,132人
3月までの累計(前年)	258,178人
観光消費額推計	44.6億円

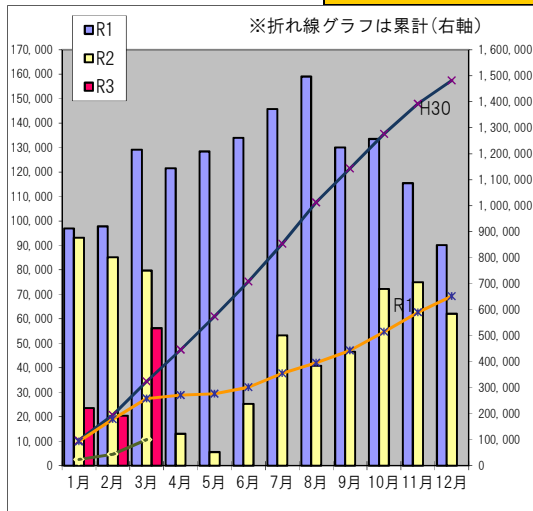
国籍別入域観光客数 (3月)		
日本人	56,209人	
年間累計(～3月)	100,132人	
前年同月	79,775人	
対前年同月比	70.5%	
外国人	0人	
年間累計(～3月)	0人	
前年同月	0人	
対前年同月比	#DIV/0!	
国籍	観光客数	対前年同月比
台湾	0人	-
香港	0人	-
マカオ	0人	-
中国(上記以外)	0人	-
韓国	0人	-
アジア(上記以外)	0人	-
その他諸外国	0人	-

※外国人については、入国管理局等の資料に基づく

島別入域観光客数 (3月)		
石垣市(3月)		
島名	観光客数	対前年同月比
石垣島	55,159人	70.1%
竹富町(3月)		
島名	観光客数	対前年同月比
竹富島	17,477人	47.9%
西表島	8,059人	55.3%
西部	4,058人	75.0%
小浜島	6,817人	56.0%
黒島	1,510人	102.1%
波照間島	2,224人	86.9%
鳩間島	227人	202.7%
新城島	0人	0.0%
加屋真島	94人	-
計	40,466人	55.5%
与那国町(3月)		
島名	観光客数	対前年同月比
与那国島	3,116人	75.6%

概況	
[全体] 対前年同月比 29.5%減 (23,566人減)	
●3月の八重山入域観光客数は、新型コロナウイルス感染症の影響による国内外からの入域観光客数の減により、対前年同月比29.5%減の56,209人となった。	
●また、前月との比較では、175.7%・35,818人増となった。その主な内訳は、県外空路が334.4%・22,967人増、県内空路が95%・12,851人増、海外路線が前月と同様に入域観光客数は無しとなった。	
[国内路線] 対前年同月比 29.5%減 (23,566人減)	
●国内路線による入域観光客数は、航空路線での運休・減便の継続や、また、国の緊急事態宣言の影響などにより、前年同月を下回った。	
●県外空路による入域観光客数は、33.5%・15,054人減であり、その内訳としては、東京路線が40.7%・11,026人減、大阪路線が27.8%・3,698人減、名古屋路線はJTAの運航再開等の影響があり50.7%・1,168人増、福岡路線が67.6%・1,498人減となった。	
●県内空路では、23.2%・7,949人減となった。その内訳としては、那覇路線が21.9%・7,029人減、宮古路線は41.9%・920人減であった。	
[海外路線] 対前年同月比 0%減 (0人減)	
●海外路線による入域者観光客数は、空路の運休及びクルーズ船の寄港休止により、前年同様となった。	
[その他]	
●八重山の花びらき2021 in竹富島 (3/20)	

路線別・3旬別入域観光客数推計												
		上旬		中旬		下旬		月間合計				
		観光客数	前年比	観光客数	前年比	観光客数	前年比	観光客数	構成比	前年比		
国内路線	空路	県外直行便	東京(羽田・成田)	2,998	37.0%	5,682	58.6%	7,377	79.3%	16,057	28.6%	59.3%
			大阪(関空・伊丹)	1,768	46.6%	3,637	77.5%	4,181	87.3%	9,586	17.1%	72.2%
			神戸	0	-	0	-	0	-	0	0.0%	-
			名古屋(中部)	131	22.8%	1,212	155.6%	2,131	223.8%	3,474	6.2%	150.7%
			福岡	0	0.0%	289	35.5%	430	53.4%	719	1.3%	32.4%
			小計	4,897	37.5%	10,820	67.7%	14,119	89.1%	29,836	53.1%	66.5%
	県内便	那覇	6,324	69.1%	7,847	73.7%	10,926	88.6%	25,097	44.6%	78.1%	
		宮古	356	56.4%	417	55.0%	503	62.3%	1,276	2.3%	58.1%	
		小計	6,680	68.3%	8,264	72.5%	11,429	87.0%	26,373	46.9%	76.8%	
		チャーター便	0	0.0%	0	0.0%	0	0.0%	0	0.0%	0.0%	
合計		11,577	50.1%	19,084	69.2%	25,548	87.8%	56,209	100.0%	70.5%		
海路	クルーズ船	0	-	0	-	0	-	0	0.0%	-		
	合計	11,577	50.1%	19,084	69.2%	25,548	87.8%	56,209	100.0%	70.5%		
海外路線	空路	香港	0	-	0	-	0	-	0	0.0%	-	
		台湾	0	-	0	-	0	-	0	0.0%	-	
		チャーター便	0	-	0	-	0	-	0	0.0%	-	
	海路	クルーズ船、ヨット	0	-	0	-	0	-	0	0.0%	-	
合計		0	-	0	-	0	-	0	0.0%	-		
空路計(国内路線+海外路線)		11,577	50.1%	19,084	69.2%	25,548	87.8%	56,209	100.0%	70.5%		
海路計(国内路線+海外路線)		0	-	0	-	0	-	0	0.0%	-		
月合計		11,577	50.1%	19,084	69.2%	25,548	87.8%	56,209	100.0%	70.5%		



月別入域観光客数・消費額推移							単位:人・億円		
	令和元年		令和2年		令和3年		比較(令和3年/令和2年)		
	観光客数	消費額	観光客数	消費額	観光客数	消費額	観光客数	消費額	県全体観光客数
1月	96,976	64.1	93,227	64.3	23,532	18.3	25.2%	28.5%	19.8%
2月	97,835	66.9	85,176	64.6	20,391	16.0	23.9%	24.8%	20.1%
3月	129,137	88.2	79,775	62.9	56,209	44.6	70.5%	70.9%	75.5%
4月	121,563	85.4	13,016	10.2			0.0%	0.0%	
5月	128,410	79.5	5,528	4.1			0.0%	0.0%	
6月	134,013	84.0	25,249	19.2			0.0%	0.0%	
7月	145,783	100.9	53,282	42.9			0.0%	0.0%	
8月	159,056	103.3	40,745	32.7			0.0%	0.0%	
9月	130,153	84.7	46,577	37.3			0.0%	0.0%	
10月	133,564	87.2	72,224	55.5			0.0%	0.0%	
11月	115,472	74.5	74,896	58.3			0.0%	0.0%	
12月	90,191	63.2	62,052	48.0			0.0%	0.0%	
計	1,482,153	981.9	651,747	500.0	100,132	78.9	38.8%	41.1%	