

令和2年 (2020年) 10月

八重山入域観光客数統計概況 (推計)

令和2年12月24日修正

入域観光客数(10月)

72,224人

前年同月	133,564人
対前年同月比	54.1%
10月までの累計	514,799人
10月までの累計(前年)	1,276,490人
観光消費額推計	55.5億円

国籍別入域観光客数(10月)

日本人 **72,224人**

年間累計(～10月) 495,010人

前年同月	対前年同月比
110,445人	65.4%

外国人 **0人**

年間累計(～10月) 19,789人

前年同月	対前年同月比
23,119人	0.00%

国籍	観光客数	対前年同月比
台湾	0人	0.0%
香港	0人	0.0%
マカオ	0人	0.0%
中国(上記以外)	0人	0.0%
韓国	0人	0.0%
アジア(上記以外)	0人	0.0%
その他諸外国	0人	0.0%

※外国人については、入国管理局等の資料に基づく

島別入域観光客数(10月)

石垣市(10月)

島名	観光客数	対前年同月比
石垣島	71,618人	53.9%

竹富町(10月)

島名	観光客数	対前年同月比
竹富島	26,356人	55.5%
西表島	14,996人	79.4%
西部	2,573人	60.0%
小浜島	10,993人	91.8%
黒島	2,173人	99.8%
波照間島	2,451人	79.2%
鳩間島	252人	182.6%
新城島	180人	80.4%
加屋真島	34人	23.0%
計	60,008人	67.8%

与那国町(10月)

島名	観光客数	対前年同月比
与那国島	2,582人	83.6%

概況

[全体] 対前年同月比 45.9%減 (61,340人減)

●10月の八重山入域観光客数は、新型コロナウイルス感染症の影響による国内及び海外路線からの入域観光客数の減により、対前年同月比45.9%減の72,224人となった。

●また、前月との比較では、GoToトラベルに東京が追加されたことから、55.1%・25,647人増となった。その内訳は、県外路線が53.1%・15,098人増、県内路線が57.8%・10,501人増、海外路線が前月と同様に無しとなった。

[国内路線] 対前年同月比 24.7%減 (23,747人減)

●国内路線による入域観光客数は、新型コロナウイルス感染症の影響による空路の減便等により、全体として前年同月を下回ったものの、東京路線は前年同月を上回った。

●県外空路による入域観光客数は、3.7%・1,654人減であり、その内訳としては、東京路線が3.1%・816人増、大阪路線が4.4%・539人減、名古屋路線が28.8%・1,004人減、福岡路線が29.6%・927人減となった。

●県内空路では、43.6%・22,141人減となった。その内訳としては、那覇路線が44.4%・21,455人減、宮古路線は27.9%・686人減であった。

[海外路線] 対前年同月比 100.0%減 (37,593人減)

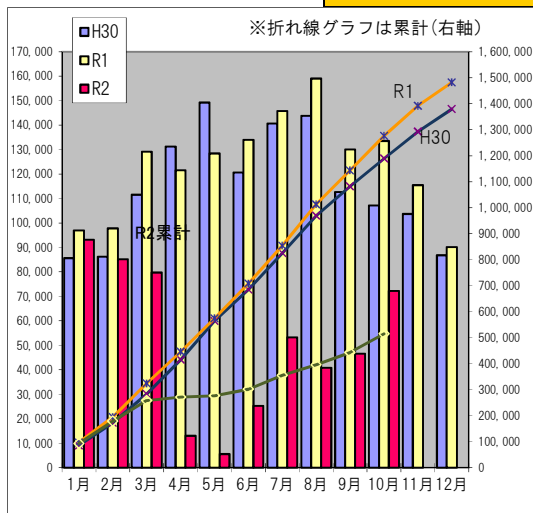
●海外路線による入域者観光客数は、空路の運休及びクルーズ船の寄港休止により、皆減となった。

[その他]

●「GoToトラベル」の対象に東京が追加(10/1～)

路線別・3旬別入域観光客数推計

		上旬		中旬		下旬		月間合計				
		観光客数	前年比	観光客数	前年比	観光客数	前年比	観光客数	構成比	前年比		
国内路線	空路	県外直行便	東京(羽田・成田)	8,314	97.2%	9,277	110.0%	9,638	102.3%	27,229	37.7%	103.1%
			大阪(関西・伊丹)	3,266	88.1%	3,471	86.1%	4,856	110.6%	11,593	16.1%	95.6%
			神戸	0	-	0	-	0	-	0	0.0%	-
			名古屋(中部)	675	68.8%	831	67.2%	977	77.1%	2,483	3.4%	71.2%
			福岡	671	72.0%	729	67.4%	810	72.2%	2,210	3.1%	70.5%
			小計	12,926	91.2%	14,308	96.8%	16,281	100.5%	43,515	60.3%	96.3%
	県内便	那覇	6,889	46.1%	9,395	54.5%	10,605	65.6%	26,889	37.2%	55.6%	
		宮古	488	61.9%	666	87.6%	618	68.1%	1,772	2.5%	72.1%	
		小計	7,377	46.9%	10,061	55.9%	11,223	65.7%	28,661	39.7%	56.4%	
		チャーター便	0	-	0	-	48	-	48	0.1%	-	
合計	20,303	67.9%	24,369	74.3%	27,552	82.8%	72,224	100.0%	75.3%			
海路	クルーズ船	0	-	0	-	0	-	0	0.0%	-		
合計	20,303	67.9%	24,369	74.3%	27,552	82.8%	72,224	100.0%	75.3%			
海外路線	空路	香港	0	0.0%	0	0.0%	0	0.0%	0	0.0%	0.0%	
		台湾	0	0.0%	0	0.0%	0	0.0%	0	0.0%	0.0%	
		チャーター便	0	-	0	-	0	-	0	0.0%	-	
	海路	クルーズ船、ヨット	0	0.0%	0	0.0%	0	0.0%	0	0.0%	0.0%	
合計	0	0.0%	0	0.0%	0	0.0%	0	0.0%	0.0%			
空路計(国内路線+海外路線)	20,303	63.2%	24,369	70.2%	27,552	80.7%	72,224	100.0%	71.5%			
海路計(国内路線+海外路線)	0	0.0%	0	0.0%	0	0.0%	0	0.0%	0.0%			
月合計	20,303	49.9%	24,369	49.2%	27,552	63.6%	72,224	100.0%	54.1%			



月別入域観光客数・消費額推移

単位:人・億円

	平成30年		令和元年		令和2年		比較(令和2年/令和元年)		
	観光客数	消費額	観光客数	消費額	観光客数	消費額	観光客数	消費額	県全体観光客数
1月	85,689	56.4	96,976	64.1	93,227	64.3	96.1%	100.3%	96.6%
2月	86,252	58.6	97,835	66.9	85,176	64.6	87.1%	96.6%	76.5%
3月	111,580	78.3	129,137	88.2	79,775	62.9	61.8%	71.3%	44.8%
4月	131,319	83.6	121,563	85.4	13,016	10.2	10.7%	11.9%	9.1%
5月	149,250	79.5	128,410	79.5	5,528	4.1	4.3%	5.2%	5.3%
6月	120,667	79.3	134,013	84.0	25,249	19.2	18.8%	22.9%	16.6%
7月	140,753	98.8	145,783	100.9	53,282	42.9	36.5%	42.5%	28.8%
8月	143,874	106.9	159,056	103.3	40,745	32.7	25.6%	31.7%	19.9%
9月	112,627	83.3	130,153	84.7	46,577	37.3	35.8%	44.0%	28.1%
10月	107,114	80.1	133,564	87.2	72,224	55.5	54.1%	63.6%	40.1%
11月	103,722	75.1	115,472	74.5			0.0%	0.0%	
12月	86,868	65.8	90,191	63.2			0.0%	0.0%	
計	1,379,715	945.7	1,482,153	981.9	514,799	393.7	40.3%	46.6%	