

八重山入域観光客数統計概況（推計）

令和2年12月24日修正

入域観光客数(1月)	
93,227人	
前年同月	96,976人
対前年同月比	96.1%
1月までの累計	93,227人
1月までの累計(前年)	96,976人
観光消費額推計	64.3億円

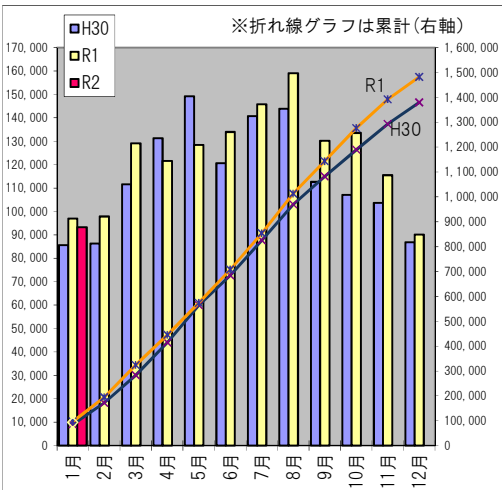
国籍別入域観光客数(1月)		
78,325人		
日本人	年間累計(～1月) 78,325人	
前年同月	対前年同月比	
77,283人	101.3%	
14,902人		
外国人	年間累計(～1月) 14,902人	
前年同月	対前年同月比	
19,693人	75.67%	
国籍	観光客数	対前年同月比
台湾	8,039人	292.3%
香港	820人	70.4%
マカオ	9人	18.8%
中国(上記以外)	132人	1.6%
韓国	5人	20.8%
アジア(上記以外)	17人	50.0%
その他諸外国	5,880人	78.3%

※外国人については、入国管理局等の資料に基づく

島別入域観光客数(1月)		
石垣市(1月)		
島名	観光客数	対前年同月比
石垣島	92,437人	96.1%
竹富町(1月)		
島名	観光客数	対前年同月比
竹富島	37,904人	104.7%
西表島	21,575人	104.1%
西部	2,719人	172.0%
小浜島	12,408人	95.4%
黒島	1,636人	143.5%
波照間島	2,003人	121.0%
鳩間島	65人	216.7%
新城島	119人	114.4%
加屋真島	0人	-
計	78,429人	105.3%
与那国町(1月)		
島名	観光客数	対前年同月比
与那国島	3,764人	100.5%

概況	
<p>【全体】 対前年同月比 3.9%減(3,749人) 減</p> <p>●1月の八重山入域観光客数は、海路からの入域観光客数の減により対前年同月比3.9%減の93,227人となった。なお、平成元年以降の統計で、1月単月としては過去二番目の入域観光客数を記録した。</p> <p>●また、前月との比較では、3.4%・3,036人増となった。その内訳としては、国内路線においては2.1%・1,606人増となり、海外路線においては、9.8%・1,430人増となった。</p>	
<p>【国内路線】 対前年同月比 4.0%増(2,960人) 増</p> <p>●1月の県外空路では、10.3%・3,529人増であった。その内訳としては、大阪路線で20.0%増、中部路線で6.6%増、東京路線で5.9%増、福岡路線で19.1%増で県外路線全体が増加した。</p> <p>●県内路線では、0.2%・97人減であった。その内訳としては、那覇路線が1.1%・414人減であったが、宮古路線は15.3%・317人増であった。</p>	
<p>【海外路線】 対前年同月比 31.4%減(6,699人) 減</p> <p>●空路では、香港エクスプレスが週2便就航し、1,150人が来島した。</p> <p>●海路では、クルーズ客船の寄港回数が8回だった。</p> <p>●10万トン以上の船は寄港がなかった。</p> <p>●10万トン以下の船では「スーパースターアクエリアス」や「ぱいふいっくびいなす」が、計8回寄港した。</p>	
<p>【その他】</p> <p>●第18回石垣島マラソン開催(1/26)</p>	

路線別・3旬別入域観光客数推計												
		上旬		中旬		下旬		月間合計				
		観光客数	前年比	観光客数	前年比	観光客数	前年比	観光客数	構成比	前年比		
国内 路線	空路	県外 直行便	東京(羽田・成田)	7,483	105.4%	7,107	110.3%	7,848	102.6%	22,438	24.1%	105.9%
			大阪(関西・伊丹)	3,770	128.4%	3,442	118.5%	3,700	113.9%	10,912	11.7%	120.0%
			神戸	0	-	0	-	0	-	0	0.0%	-
			名古屋(中部)	894	117.5%	622	97.3%	767	103.4%	2,283	2.4%	106.6%
			福岡	670	107.0%	559	108.3%	786	142.9%	2,015	2.2%	119.1%
		小計	12,817	112.2%	11,730	111.7%	13,101	107.5%	37,648	40.4%	110.3%	
		県内 便	那覇	11,571	94.6%	11,754	96.9%	13,814	104.7%	37,139	39.8%	98.9%
			宮古	726	111.2%	781	116.7%	879	117.7%	2,386	2.6%	115.3%
			小計	12,297	95.5%	12,535	97.9%	14,693	105.4%	39,525	42.4%	99.8%
			チャーター便	0	-	0	-	0	0.0%	0	0.0%	0.0%
合計	25,114		103.3%	24,265	104.1%	27,794	104.5%	77,173	82.8%	104.0%		
	海路	クルーズ船	0	-	0	-	0	-	0	0.0%	-	
合計	25,114	103.3%	24,265	104.1%	27,794	104.5%	77,173	82.8%	104.0%			
海外 路線	空路	香港	246	55.8%	357	75.8%	547	105.8%	1,150	1.2%	80.5%	
		台湾	0	-	0	-	269	-	269	0.3%	-	
		チャーター便	0	-	0	-	0	-	0	0.0%	-	
	海路	クルーズ船、ヨット	4,368	298.6%	5,697	97.7%	4,570	32.6%	14,635	15.7%	68.6%	
合計	4,614	242.3%	6,054	96.0%	5,386	37.0%	16,054	17.2%	70.5%			
空路計(国内路線+海外路線)		25,360	102.5%	24,622	103.6%	28,610	105.5%	78,592	84.3%	103.9%		
海路計(国内路線+海外路線)		4,368	298.6%	5,697	97.7%	4,570	32.6%	14,635	15.7%	68.6%		
月合計		29,728	113.4%	30,319	102.4%	33,180	80.6%	93,227	100.0%	96.1%		



月別入域観光客数・消費額推移						単位：人・億円			
	平成30年		令和元年		令和2年		比較(令和2年/令和元年)		
	観光客数	消費額	観光客数	消費額	観光客数	消費額	観光客数	消費額	県全体観光客数
1月	85,689	56.4	96,976	64.1	93,227	64.3	96.1%	100.3%	96.6%
2月	86,252	58.6	97,835	66.9			0.0%	0.0%	
3月	111,580	78.3	129,137	88.2			0.0%	0.0%	
4月	131,319	83.6	121,563	85.4			0.0%	0.0%	
5月	149,250	79.5	128,410	79.5			0.0%	0.0%	
6月	120,667	79.3	134,013	84.0			0.0%	0.0%	
7月	140,753	98.8	145,783	100.9			0.0%	0.0%	
8月	143,874	106.9	159,056	103.3			0.0%	0.0%	
9月	112,627	83.3	130,153	84.7			0.0%	0.0%	
10月	107,114	80.1	133,564	87.2			0.0%	0.0%	
11月	103,722	75.1	115,472	74.5			0.0%	0.0%	
12月	86,868	65.8	90,191	63.2			0.0%	0.0%	
計	1,379,715	945.7	1,482,153	981.9	93,227	64.3	96.1%	100.3%	