

八重山入域観光客数統計概況 (推計)

令和元年9月30日発表

入域観光客数 (8月)	
159,056人	
前年同月	143,874人
対前年同月比	110.6%
8月までの累計	1,012,773人
8月までの累計(前年)	969,384人
観光消費額推計	103.3億円

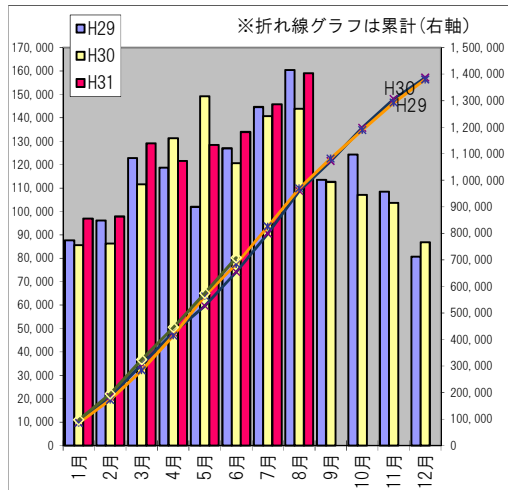
国籍別入域観光客数 (8月)		
日本人	129,131人	
年間累計(～8月)	855,249人	
前年同月	対前年同月比	
127,516人	101.3%	
外国人	29,925人	
年間累計(～8月)	157,524人	
前年同月	対前年同月比	
16,358人	182.94%	
国籍	観光客数	対前年同月比
台湾	10,906人	148.6%
香港	4,435人	116.2%
マカオ	171人	75.7%
中国(上記以外)	6,236人	44542.9%
韓国	3人	17.6%
アジア(上記以外)	96人	213.3%
その他諸外国	8,078人	164.9%

※外国人については、入国管理局等の資料に基づく

島別入域観光客数 (8月)		
石垣市(8月)		
島名	観光客数	対前年同月比
石垣島	158,432人	110.6%
竹富町(8月)		
島名	観光客数	対前年同月比
竹富島	47,762人	93.9%
西表島	11,813人	82.1%
西部	11,852人	89.0%
小浜島	11,114人	80.0%
黒島	2,573人	87.2%
波照間島	5,075人	93.7%
鳩間島	646人	98.3%
新城島	471人	84.6%
加屋真島	35人	66.0%
計	91,341人	89.4%
与那国町(8月)		
島名	観光客数	対前年同月比
与那国島	2,596人	95.0%

概況	
【全体】 対前年同月比 10.6%増 (15,182人) 増	●8月の八重山入域観光客数は、対前年同月比10.6%増の159,056人となった。なお、平成元年以降の統計で、8月単月としては過去二番目の入域観光客数を記録した。
●前月との比較では、9.1%・13,273人増となった。その内訳としては、国内路線においては0.9%・966人増となり、海外路線においては、29.9%・12,307人増となった。	
【国内路線】 対前年同月比 8.5%減 (9,814人) 減	●8月の県外空路では、0.8%・469人減であった。その内訳としては、東京路線において3.3%増であったが、大阪路線で6.0%減、中部路線で6.6%減、福岡路線で8.2%減であった。
●また、県内路線では、16.0%・9,345人減であった。その内訳としては、那覇路線が16.1%・9,051人減、宮古路線が12.2%・294人減であった。	
【海外路線】 対前年同月比 87.7%増 (24,996人) 増	●空路では、香港エクスプレスが台風時以外は毎日就航し、5,040人が来島した。また、チャイナエアラインが週2便就航し、1,045人が来島した。
●海路では、クルーズ客船の寄港回数が16回だった。	●10万トン以上の船では「ワールド・ドリーム号」と「ボイジャー・オブ・ザ・シーズ」が寄港し、計2回だった。
●10万トン以下の船では「スーパースターアクエリアス」や「スーパースタージェミニ」等、計14回寄港した。	
【その他】	●台風9号(8/8～8/9)
●南の星まつり(8/3～8/12)、旧盆(8/13～15)	

路線別・3旬別入域観光客数推計												
		上旬		中旬		下旬		月間合計				
		観光客数	前年比	観光客数	前年比	観光客数	前年比	観光客数	構成比	前年比		
国内路線	空路	県外直行便	東京(羽田・成田)	9,483	86.7%	11,212	110.4%	13,130	112.6%	33,825	21.3%	103.3%
			大阪(関西・伊丹)	4,205	75.8%	5,841	104.6%	5,613	101.6%	15,659	9.8%	94.0%
			神戸	0	-	0	-	0	-	0	0.0%	-
			名古屋(中部)	1,013	75.7%	1,410	101.1%	1,442	102.7%	3,865	2.4%	93.4%
			福岡	839	77.9%	1,074	97.3%	1,172	99.4%	3,085	1.9%	91.8%
			小計	15,540	82.2%	19,537	107.1%	21,357	108.0%	56,434	35.5%	99.2%
		県内便	那覇	12,949	74.5%	17,953	92.4%	16,113	83.7%	47,015	29.6%	83.9%
			宮古	587	74.4%	744	101.6%	780	88.2%	2,111	1.3%	87.8%
			小計	13,536	74.5%	18,697	92.7%	16,893	83.9%	49,126	30.9%	84.0%
			チャーター便	0	-	0	-	0	-	0	0.0%	-
合計	29,076	78.4%	38,234	99.6%	38,250	95.9%	105,560	66.4%	91.5%			
海路	クルーズ船	0	-	0	-	0	-	0	0.0%	-		
合計	29,076	78.4%	38,234	99.6%	38,250	95.9%	105,560	66.4%	91.5%			
海外路線	空路	香港	1,241	77.4%	1,846	131.0%	1,953	116.1%	5,040	3.2%	107.4%	
		台湾	276	108.2%	256	80.8%	513	144.9%	1,045	0.7%	112.9%	
		チャーター便	0	-	0	-	0	-	0	0.0%	-	
	海路	クルーズ船、ヨット	7,750	96.6%	17,942	206.0%	21,719	353.4%	47,411	29.8%	207.2%	
合計	9,267	93.8%	20,044	192.0%	24,185	295.6%	53,496	33.6%	187.7%			
空路計(国内路線+海外路線)	30,593	78.6%	40,336	100.5%	40,716	97.1%	111,645	70.2%	92.3%			
海路計(国内路線+海外路線)	7,750	96.6%	17,942	206.0%	21,719	353.4%	47,411	29.8%	207.2%			
月合計	38,343	81.7%	58,278	119.3%	62,435	129.9%	159,056	100.0%	110.8%			



月別入域観光客数・消費額推移						単位：人・億円			
	平成29年		平成30年		令和元年		比較(令和元年/平成30年)		
	観光客数	消費額	観光客数	消費額	観光客数	消費額	観光客数	消費額	県全体観光客数
1月	87,766	57.3	85,689	56.4	96,976	64.1	113.2%	113.7%	107.0%
2月	96,147	60.6	86,252	58.6	97,835	66.9	113.4%	114.2%	108.5%
3月	122,789	79.4	111,580	78.3	129,137	88.2	115.7%	112.6%	105.6%
4月	118,650	72.2	131,319	83.6	121,563	85.4	92.6%	102.2%	102.2%
5月	101,984	61.8	149,250	79.5	128,410	79.5	86.0%	100.0%	100.5%
6月	127,000	70.7	120,667	79.3	134,013	84.0	111.1%	105.9%	107.2%
7月	144,693	84.1	140,753	98.8	145,783	100.9	103.6%	102.1%	109.0%
8月	160,441	92.1	143,874	106.9	159,056	103.3	110.6%	96.6%	98.4%
9月	113,544	73.5	112,627	83.3			0.0%	0.0%	
10月	124,335	74.3	107,114	80.1			0.0%	0.0%	
11月	108,490	68.7	103,722	75.1			0.0%	0.0%	
12月	80,807	55.4	86,868	65.8			0.0%	0.0%	
計	1,386,646	850.1	1,379,715	945.7	1,012,773	672.3	0.0%	104.8%	