

平成31年  
(2019年) 1月

# 八重山入域観光客数統計概況（推計）

令和元年8月26日修正

## 入域観光客数(1月)

96,976人

前年同月	85,689人
対前年同月比	113.2%
1月までの累計	96,976人
1月までの累計(前年)	85,689人
観光消費額推計	64.1億円

## 国籍別入域観光客数(1月)

日本人	77,283人	
年間累計(～1月)	77,283人	
前年同月	73,428人	
対前年同月比	105.3%	
外国人	19,693人	
年間累計(～1月)	19,693人	
前年同月	12,261人	
対前年同月比	160.61%	
国籍	観光客数	対前年同月比
台湾	2,750人	51.7%
香港	1,165人	138.9%
マカオ	48人	-
中国(上記以外)	8,163人	13166.1%
韓国	24人	1.8%
アジア(上記以外)	34人	113.3%
その他諸外国	7,509人	161.2%

※外国人については、入国管理局等の資料に基づく

## 島別入域観光客数(1月)

石垣市(1月)		
島名	観光客数	対前年同月比
石垣島	96,163人	113.3%
竹富町(1月)		
島名	観光客数	対前年同月比
竹富島	36,216人	94.7%
西表島	20,733人	86.0%
東部	1,581人	114.4%
西部	1,581人	114.4%
小浜島	13,010人	101.0%
黒島	1,140人	72.7%
波照間島	1,656人	112.7%
鳩間島	30人	73.2%
新城島	104人	113.0%
加屋真島	0人	-
計	74,470人	93.3%
与那国町(1月)		
島名	観光客数	対前年同月比
与那国島	3,746人	101.9%

## 概況

### 【全体】 対前年同月比 13.2%増(11,287人)増

●1月の八重山入域観光客数は、対前年同月比13.2%増の96,976人となった。なお、平成元年以降の統計で、1月単月としては最も多い入域観光客数を記録し、初めて9万人台を突破した。国内路線において、名古屋路線は12.5%減であったが、東京路線で27.9%増となる等好調に推移し、県外直行便は24.6%増となった。また、県内便において、宮古路線は16.0%減であったが、那覇路線は3.0%増となり、1.8%増となった。国内線全体としては11.9%増の74,213人となった。海外路線においては、空路では韓国からのチャーター便が今年はなかったため45.0%減であったが、海路で、クルーズ船が27.1%増となったことにより、海外路線全体としては17.4%増の22,763人となった。

●前月との比較では、11.6%・10,108人増となった。その内訳としては、国内路線において、県外直行便で6.1%減、県内便で5.5%減で、国内路線全体として5.6%・4,376人減となった。海外路線においては、空路が6.9%減であったが、海路が2.2倍であったため、海外路線全体としては1.7倍・14,484人増となった。

### 【国内路線】 対前年同月比 11.9%増(7,906人)増

●1月の県外空路では、24.6%・6,742人増であった。その内訳としては、東京路線において27.9%増、大阪路線で8.8%増であったが、名古屋路線で12.5%減であった。

●また、県内路線は那覇路線が3.0%・1,087人増、宮古路線が16.0%・395人減となり、全体としては1.8%・692人増となった。

### 【海外路線】 対前年同月比 17.4%増(3,381人)増

●海路では、クルーズ船は前年同月が8回・16,784人だったのに対して、今年は9回・21,334人で、27.1%・4,550人増であった。

●「スーパースターアケリアス」が3回、「スーパースターヴァーゴ」が6回寄港したが、10万トンを超えるクルーズ船はなかった。

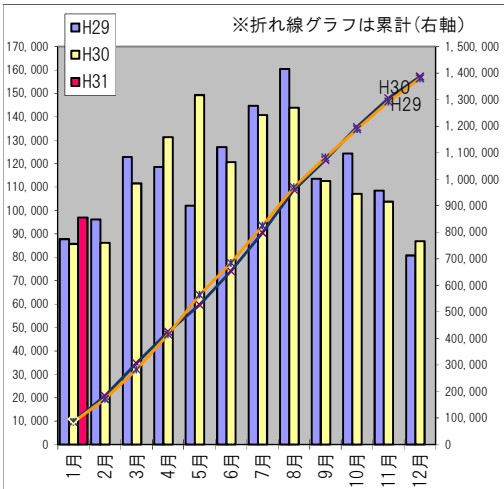
●空路では、香港エクスプレスが週2便就航し、対前年同月比17.1%増の1,429人が来島したが、去年9回運航した韓国からのチャーター便が今年はなかったため、45.0%・1,169人減であった。

### 【その他】

●第17回石垣島マラソン開催(1/27)

## 路線別・3旬別入域観光客数推計

		上旬		中旬		下旬		月間合計				
		観光客数	前年比	観光客数	前年比	観光客数	前年比	観光客数	構成比	前年比		
国内路線	空路	東京(羽田・成田)	7,100	108.8%	6,446	145.9%	7,649	135.9%	21,195	21.9%	127.9%	
		大阪(関空・伊丹)	2,937	97.0%	2,904	117.9%	3,249	113.5%	9,090	9.4%	108.8%	
		神戸	0	-	0	-	0	-	0	0.0%	-	
		名古屋(中部)	761	70.4%	639	111.5%	742	93.3%	2,142	2.2%	87.5%	
		福岡	626	-	516	-	550	-	1,692	1.7%	-	
		小計	11,424	107.4%	10,505	140.9%	12,190	131.3%	34,119	35.2%	124.6%	
		県内便	那覇	12,227	95.8%	12,131	118.2%	13,195	98.2%	37,553	38.7%	103.0%
			宮古	653	84.8%	669	86.2%	747	81.4%	2,069	2.1%	84.0%
			小計	12,880	95.1%	12,800	116.0%	13,942	97.1%	39,622	40.9%	101.8%
			チャーター便	0	-	0	-	472	-	472	0.5%	-
合計	24,304	100.5%	23,305	126.0%	26,604	112.5%	74,213	76.5%	111.9%			
海路	クルーズ船	0	-	0	-	0	-	0	0.0%	-		
合計	24,304	100.5%	23,305	126.0%	26,604	112.5%	74,213	76.5%	111.9%			
海外路線	空路	香港	441	96.9%	471	198.7%	517	97.9%	1,429	1.5%	117.1%	
		台湾	0	-	0	-	0	-	0	0.0%	-	
		チャーター便	0	0.0%	0	0.0%	0	0.0%	0	0.0%	0.0%	
		小計	441	96.9%	471	198.7%	517	97.9%	1,429	1.5%	117.1%	
海路	クルーズ船、ヨット	1,463	54.8%	5,834	92.9%	14,037	179.2%	21,334	22.0%	127.1%		
合計	1,904	58.6%	6,305	87.4%	14,554	163.2%	22,763	23.5%	117.4%			
空路計(国内路線+海外路線)	24,745	100.0%	23,776	122.4%	27,121	109.7%	75,642	78.0%	109.8%			
海路計(国内路線+海外路線)	1,463	54.8%	5,834	92.9%	14,037	179.2%	21,334	22.0%	127.1%			
月合計	26,208	95.6%	29,610	115.2%	41,158	126.4%	96,976	100.0%	113.2%			



## 月別入域観光客数・消費額推移

単位：人・億円

	平成29年		平成30年		平成31年		比較(平成31年/平成30年)		
	観光客数	消費額	観光客数	消費額	観光客数	消費額	観光客数	消費額	県全体観光客数
1月	87,766	57.3	85,689	56.4	96,976	64.1	113.2%	113.7%	107.0%
2月	96,147	60.6	86,252	58.6			0.0%	0.0%	
3月	122,789	79.4	111,580	78.3			0.0%	0.0%	
4月	118,650	72.2	131,319	83.6			0.0%	0.0%	
5月	101,984	61.8	149,250	79.5			0.0%	0.0%	
6月	127,000	70.7	120,667	79.3			0.0%	0.0%	
7月	144,693	84.1	140,753	98.8			0.0%	0.0%	
8月	160,441	92.1	143,874	106.9			0.0%	0.0%	
9月	113,544	73.5	112,627	83.3			0.0%	0.0%	
10月	124,335	74.3	107,114	80.1			0.0%	0.0%	
11月	108,490	68.7	103,722	75.1			0.0%	0.0%	
12月	80,807	55.4	86,868	65.8			0.0%	0.0%	
計	1,386,646	850.1	1,379,715	945.7	96,976	64.1	113.2%	113.7%	